

甲状腺検査結果の状況

1 先行検査（検査1回目）（平成30年3月31日現在）【実施年度：平成23年度～25年度】

一次検査

- ・ 対象者数 367,637人
- ・ 受診者数 300,472人（受診率 81.7%）
- ・ 結果判定数 300,472人（判定率 100.0%）
- ・ 判定区分別内訳

A判定（A1）	: 154,605人（51.5%）
（A2）	: 143,573人（47.8%）
B判定	: 2,293人（0.8%）
C判定	: 1人（0.0%）

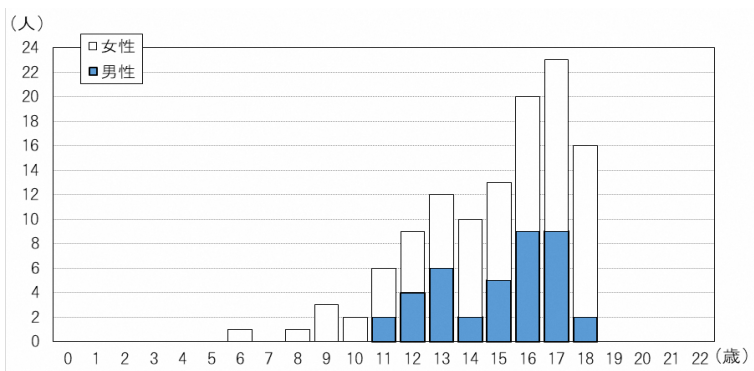
二次検査

- ・ 対象者数 2,293人
 - ・ 受診者数 2,130人（受診率 92.9%）
 - ・ 結果確定数 2,091人（確定率 98.2%）
- うち、穿刺吸引細胞診実施は547人

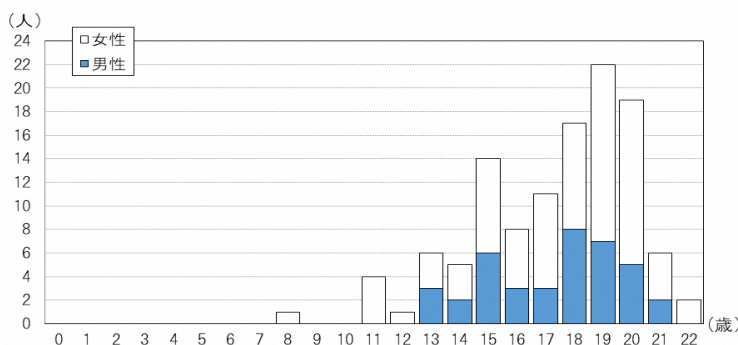
穿刺吸引細胞診等結果概要	
・ 悪性ないし悪性疑い	116人
・ 男性：女性	39人：77人
・ 平均年齢	17.3±2.7歳（8-22歳）、震災当時14.9±2.6歳（6-18歳）
・ 平均腫瘍径	13.9±7.8mm（5.1-45.0mm）

◇ 細胞診で悪性ないし悪性疑いであった116人の年齢、性分布

[平成23年3月11日時点の年齢による分布]



[二次検査時点の年齢による分布]



2 本格検査（検査2回目）（令和3年3月31日現在）【実施年度：平成26年度～27年度】

一次検査

- 対象者数 381,237人
- 受診者数 270,552人（受診率 71.0%）
- 結果判定数 270,552人（判定率 100.0%）
- 判定区分別内訳

A判定 (A1)	: 108,726人 (40.2%)
(A2)	: 159,596人 (59.0%)
B判定	: 2,230人 (0.8%)
C判定	: 0人 (0.0%)

二次検査

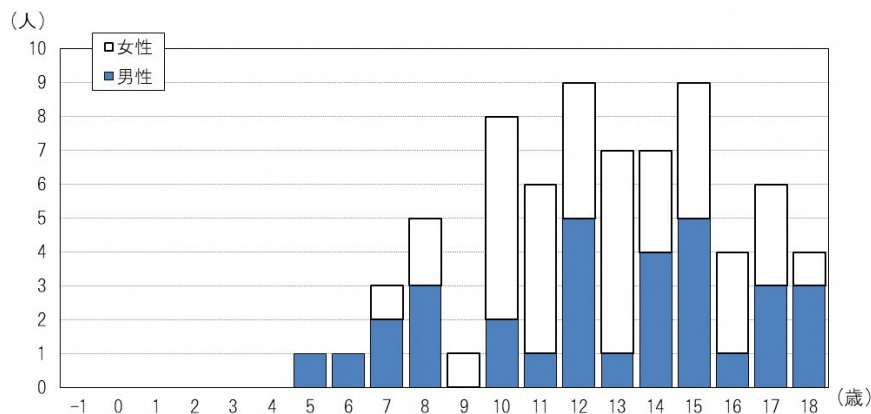
- 対象者数 2,230人
- 受診者数 1,877人（受診率 84.2%）
- 結果確定数 1,834人（確定率 97.7%）
- うち、穿刺吸引細胞診実施は207人

穿刺吸引細胞診等結果概要

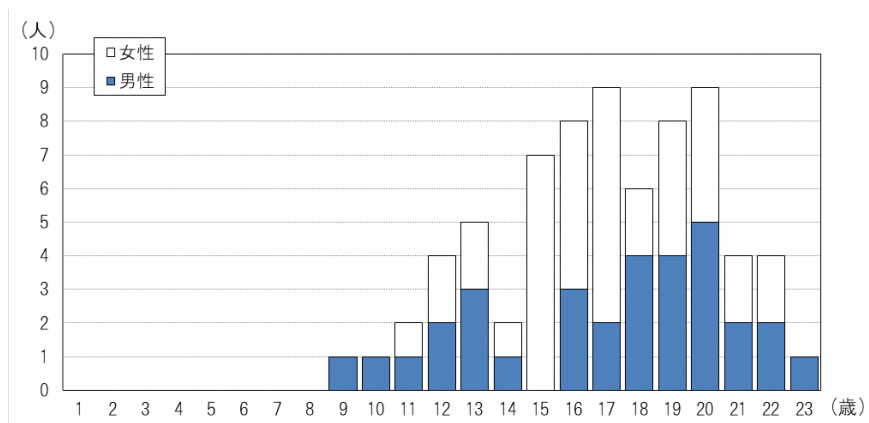
- 悪性ないし悪性疑い 71人
- 男性：女性 32人：39人
- 平均年齢 16.9±3.2歳（9-23歳）、震災当時12.6±3.2歳（5-18歳）
- 平均腫瘍径 11.1±5.6mm（5.3-35.6mm）

◇ 細胞診で悪性ないし悪性疑いであった71人の年齢、性分布

[平成23年3月11日時点の年齢による分布]



[二次検査時点の年齢による分布]



3 本格検査（検査3回目）（令和3年3月31日現在）【実施年度：平成28年度～29年度】

一次検査

- 対象者数 336,667 人
(25歳時の節目の検査対象者である平成4・5年度生まれを除く)
- 受診者数 217,922 人 (受診率 64.7%)
- 結果判定数 217,922 人 (判定率 100.0%)
- 判定区分別内訳

A判定 (A1)	: 76,431 人 (35.1%)
(A2)	: 139,989 人 (64.2%)
B判定	: 1,502 人 (0.7%)
C判定	: 0 人 (0.0%)

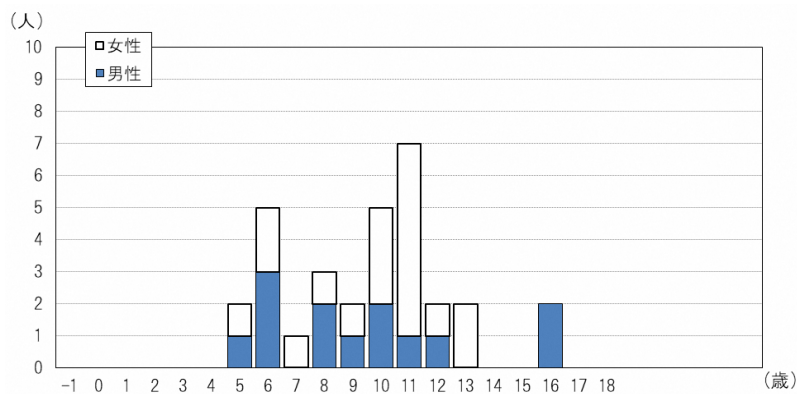
二次検査

- 対象者数 1,502 人
- 受診者数 1,104 人 (受診率 73.5%)
- 結果確定数 1,068 人 (確定率 96.7%)
うち、穿刺吸引細胞診実施は79人

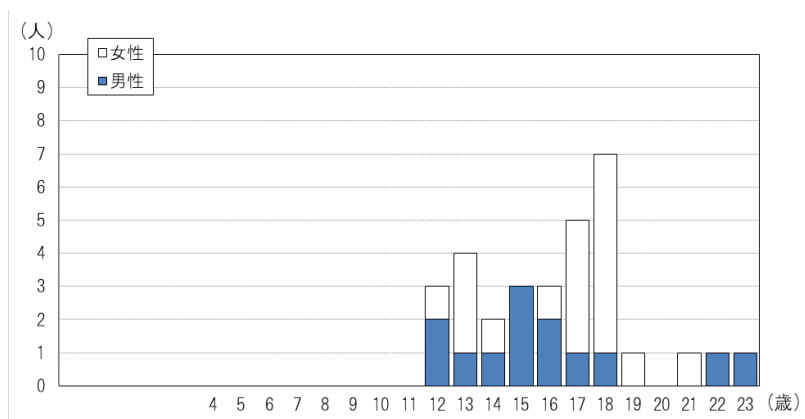
穿刺吸引細胞診等結果概要

- 悪性ないし悪性疑い 31 人
- 男性：女性 13 人：18 人
- 平均年齢 16.3±2.9 歳 (12-23 歳)、震災当時9.6±2.9 歳 (5-16 歳)
- 平均腫瘍径 12.9±6.4 mm (5.6-33.0 mm)

◇ 細胞診で悪性ないし悪性疑いであった31人の年齢、性分布
[平成23年3月11日時点の年齢による分布]



[二次検査時点の年齢による分布]



4 本格検査（検査4回目）（令和4年6月30日現在）【実施年度：平成30年度～令和元年度】

一次検査

- 対象者数 294,228 人
(25歳時の節目の検査対象者である平成4～7年度生まれを除く)
- 受診者数 183,410 人 (受診率 62.3%)
- 結果判定数 183,410 人 (判定率 100.0%)
- 判定区分別内訳

A判定 (A1)	: 61,712 人 (33.6%)
(A2)	: 120,304 人 (65.6%)
B判定	: 1,394 人 (0.8%)
C判定	: 0 人 (0.0%)

二次検査

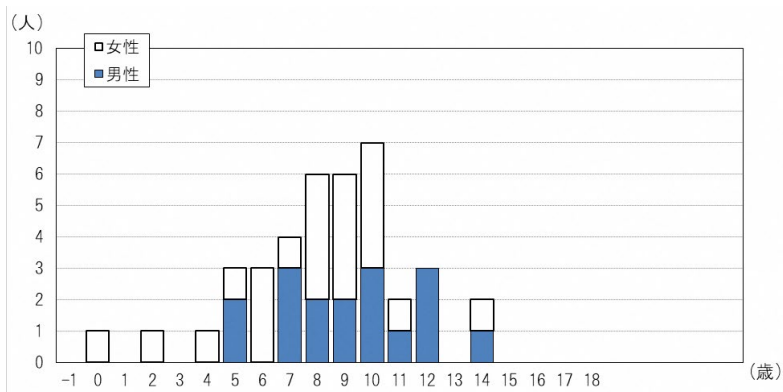
- 対象者数 1,394 人
- 受診者数 1,036 人 (受診率 74.3%)
- 結果確定数 1,016 人 (確定率 98.1%)
うち、穿刺吸引細胞診実施は91人

穿刺吸引細胞診等結果概要

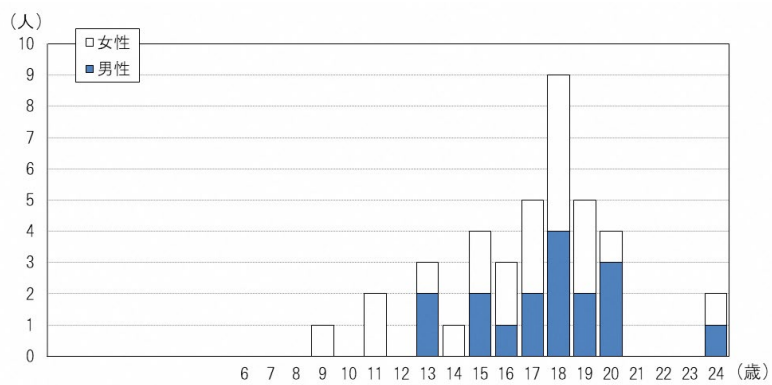
- 悪性ないし悪性疑い 39 人
- 男性：女性 17 人：22 人
- 平均年齢 17.0±3.1 歳 (9-24 歳)、震災当時8.3±2.9 歳 (0-14 歳)
- 平均腫瘍径 13.1±6.3 mm (6.1-29.4 mm)

◇ 細胞診で悪性ないし悪性疑いであった39人の年齢、性分布

[平成23年3月11日時点の年齢による分布]



[二次検査時点の年齢による分布]



5 本格検査（検査5回目）（令和5年9月30日現在）【実施年度：令和2年度～4年度】

一次検査

- 対象者数 252,938人
(節目の検査対象者である平成4～9年度生まれを除く)
- 受診者数 113,941人 (受診率 45.0%)
- 結果判定数 113,941人 (判定率 100.0%)
- 判定区分別内訳

A判定 (A1)	: 32,840人 (28.8%)
(A2)	: 79,755人 (70.0%)
B判定	: 1,346人 (1.2%)
C判定	: 0人 (0.0%)

二次検査

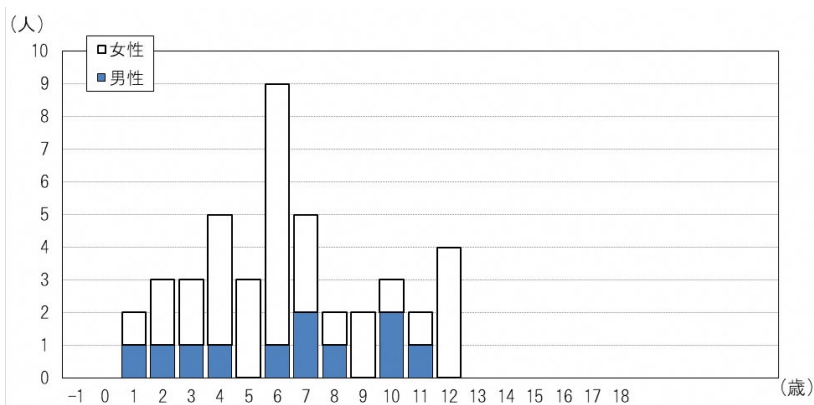
- 対象者数 1,346人
 - 受診者数 1,060人 (受診率 78.8%)
 - 結果確定数 1,007人 (確定率 95.0%)
- うち、穿刺吸引細胞診実施は87人

穿刺吸引細胞診等結果概要

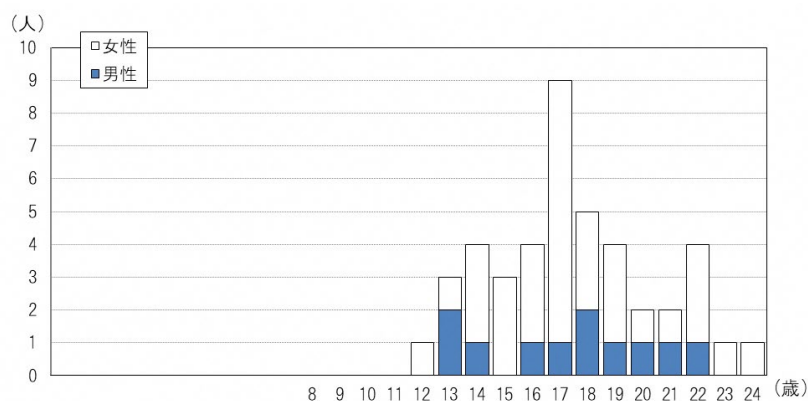
- 悪性ないし悪性疑い 43人
- 男性：女性 11人：32人
- 平均年齢 17.5±3.0歳 (12-24歳)、震災当時6.4±3.2歳 (1-12歳)
- 平均腫瘍径 13.2±7.3mm (5.4-46.7mm)

◇ 細胞診で悪性ないし悪性疑いであった43人の年齢、性分布

[平成23年3月11日時点の年齢による分布]



[二次検査時点の年齢による分布]



6 本格検査（検査6回目）（令和5年9月30日現在）【実施年度：令和5年度～6年度】

一次検査

- 対象者数 211,875 人
(節目の検査対象者である平成4～11年度生まれを除く)
- 受診者数 18,304 人 (受診率 8.6%)
- 結果判定数 9,978 人 (判定率 54.5%)
- 判定区分別内訳

A判定 (A 1)	:	2,760 人 (27.7%)
(A 2)	:	7,100 人 (71.2%)
B判定	:	118 人 (1.2%)
C判定	:	0 人 (0.0%)

7 25歳時の節目の検査（令和5年9月30日現在）【実施年度：平成29年度～】

一次検査

- 対象者数 129,006人（平成4～9年度生まれ）
- 受診者数 11,867人（受診率 9.2%）
- 結果判定数 11,858人（判定率 99.9%）
- 判定区分別内訳

A判定（A1）	： 5,039人（42.5%）
（A2）	： 6,172人（52.0%）
B判定	： 647人（5.5%）
C判定	： 0人（0.0%）

二次検査

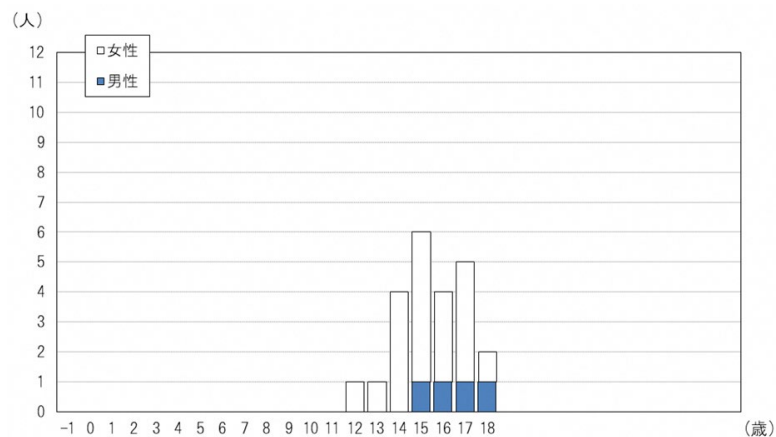
- 対象者数 647人
- 受診者数 545人（受診率 84.2%）
- 結果確定数 535人（確定率 98.2%）
- うち、穿刺吸引細胞診実施は49人

穿刺吸引細胞診等結果概要

- 悪性ないし悪性疑い 23人
- 男性：女性 4人：19人
- 平均年齢 25.3±0.7歳（24-27歳）、震災当時15.5±1.6歳（12-18歳）
- 平均腫瘍径 14.2±10.5mm（5.3-49.9mm）

◇ 細胞診で悪性ないし悪性疑いであった23人の年齢、性分布

[平成23年3月11日時点の年齢による分布]



[二次検査時点の年齢による分布]



8 30歳時の節目の検査（令和5年9月30日現在）【実施年度：令和4年度～】

一次検査

- ・ 対象者数 22,625人（平成4年度生まれ）
- ・ 受診者数 1,571人（受診率 6.9%）
- ・ 結果判定数 1,562人（判定率 99.4%）
- ・ 判定区分別内訳

A判定（A1）	： 696人（44.6%）
（A2）	： 732人（46.9%）
B判定	： 134人（8.6%）
C判定	： 0人（0.0%）

二次検査

- ・ 対象者数 134人
- ・ 受診者数 107人（受診率 79.9%）
- ・ 結果確定数 96人（確定率 89.7%）

うち、穿刺吸引細胞診実施は13人

穿刺吸引細胞診等結果概要

- ・ 悪性ないし悪性疑い 5人
- ・ 男性：女性 0人：5人
- ・ 平均年齢 29.8±0.4歳（29-30歳）、震災当時18.0±0.0歳（18-18歳）
- ・ 平均腫瘍径 12.6±3.6mm（9.9-18.6mm）

(参考) 悪性ないし悪性疑いと判定された人数及び手術症例等

先行検査から本格検査（検査5回目）及び25歳、30歳時の節目の検査までの状況

悪性ないし悪性疑いの判定数 328人

うち 手術実施 275人

(良性結節1人、乳頭癌271人、低分化癌1人、濾胞癌1人、その他の甲状腺癌1人)

先行検査 H30.3.31 現在 【実施年度：平成23年度～25年度】

計 116人 (男性39人：女性77人)

(手術実施102人：良性結節1人、乳頭癌100人、低分化癌1人)

本格検査（検査2回目）R4.3.31 現在 【実施年度：平成26年度～27年度】

計 71人 (男性32人：女性39人)

(手術実施56人：乳頭癌55人、その他の甲状腺癌1人)

本格検査（検査3回目）R3.3.31 現在 【実施年度：平成28年度～29年度】

計 31人 (男性13人：女性18人)

(手術実施29人：乳頭癌29人)

本格検査（検査4回目）R4.6.30 現在 【実施年度：平成30年度～令和元年度】

計 39人 (男性17人：女性22人)

(手術実施34人：乳頭癌34人)

本格検査（検査5回目）R5.9.30 現在 【実施年度：令和2年度～4年度】

・令和2年度実施対象市町村 29人 (男性6人：女性23人)

(手術実施25人：乳頭癌25人)

・令和3年度実施対象市町村 14人 (男性5人：女性9人)

(手術実施9人：乳頭癌9人)

計 43人 (男性11人：女性32人)

(手術実施34人：乳頭癌34人)

25歳時の節目の検査 R5.9.30 現在 【実施年度：平成29年度～】

計 23人 (男性4人：女性19人)

(手術実施17人：乳頭癌16人、濾胞癌1人)

30歳時の節目の検査 R5.9.30 現在 【実施年度：令和4年度～】

計 5人 (男性0人：女性5人)

(手術実施3人：乳頭癌3人)