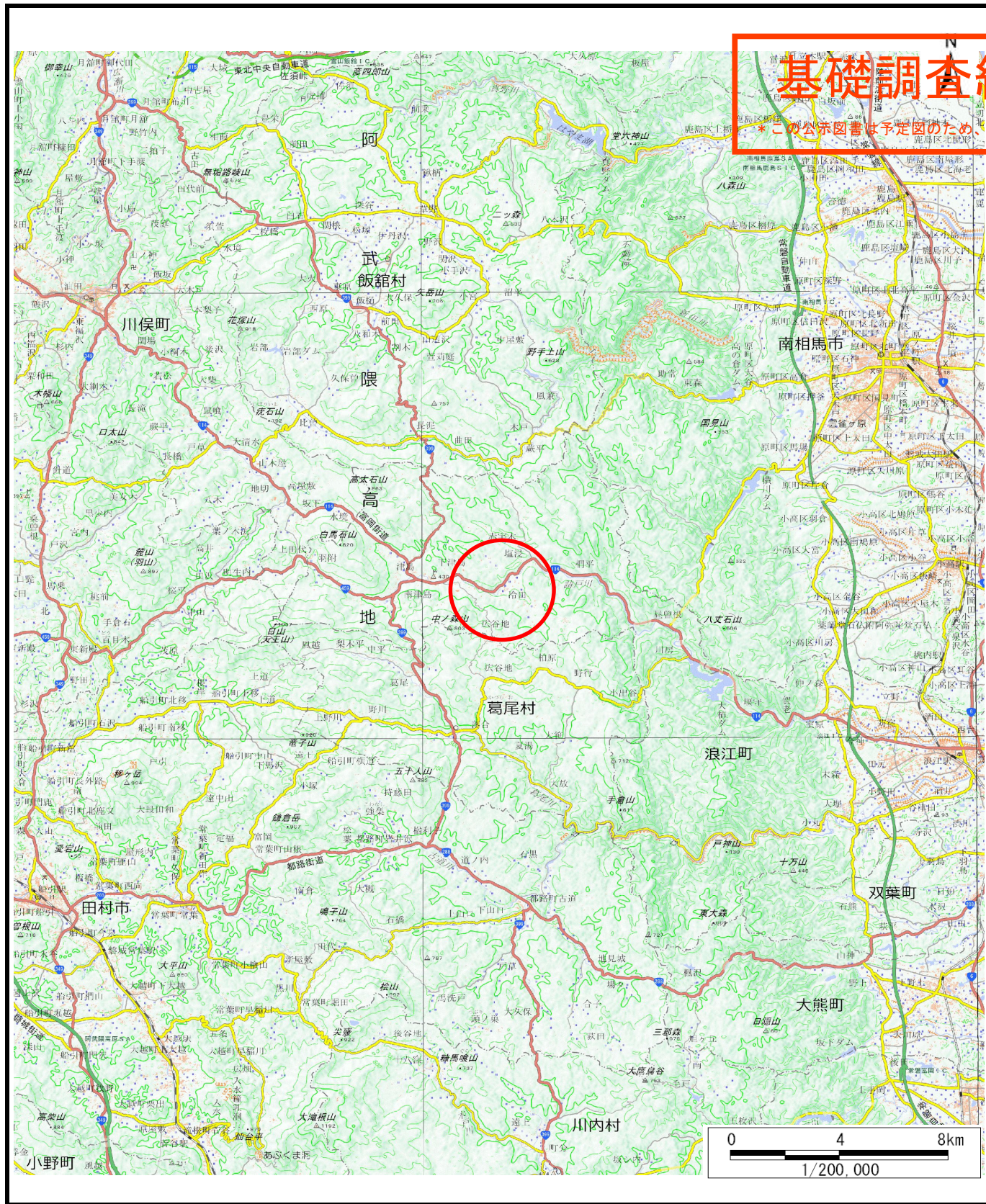


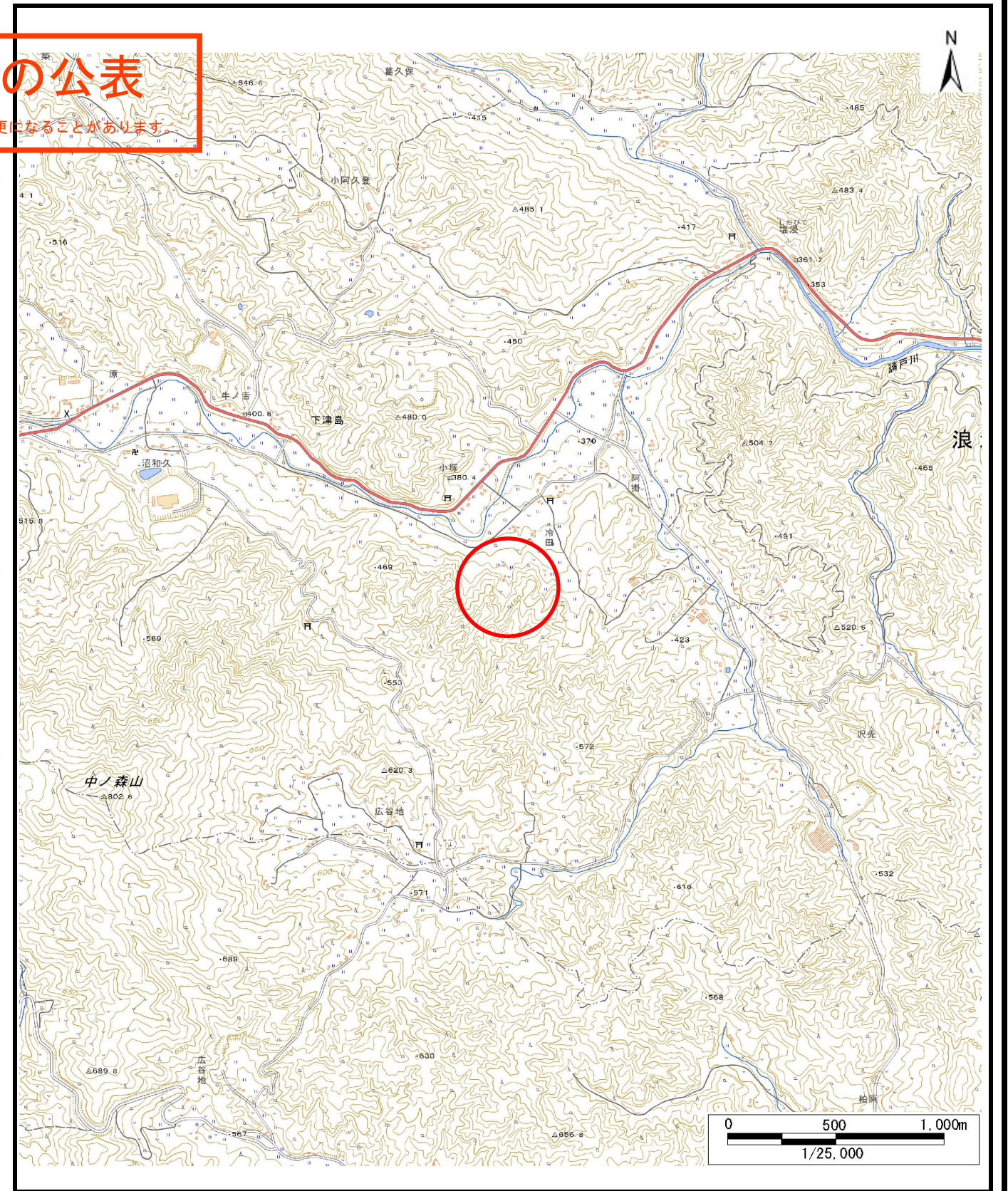
土砂災害警戒区域等の指定の公示に係る図書（その1）

基礎調査結果の公表

\*この公示図書は予定図のため、指定時に変更になることがあります。



(1/200,000)



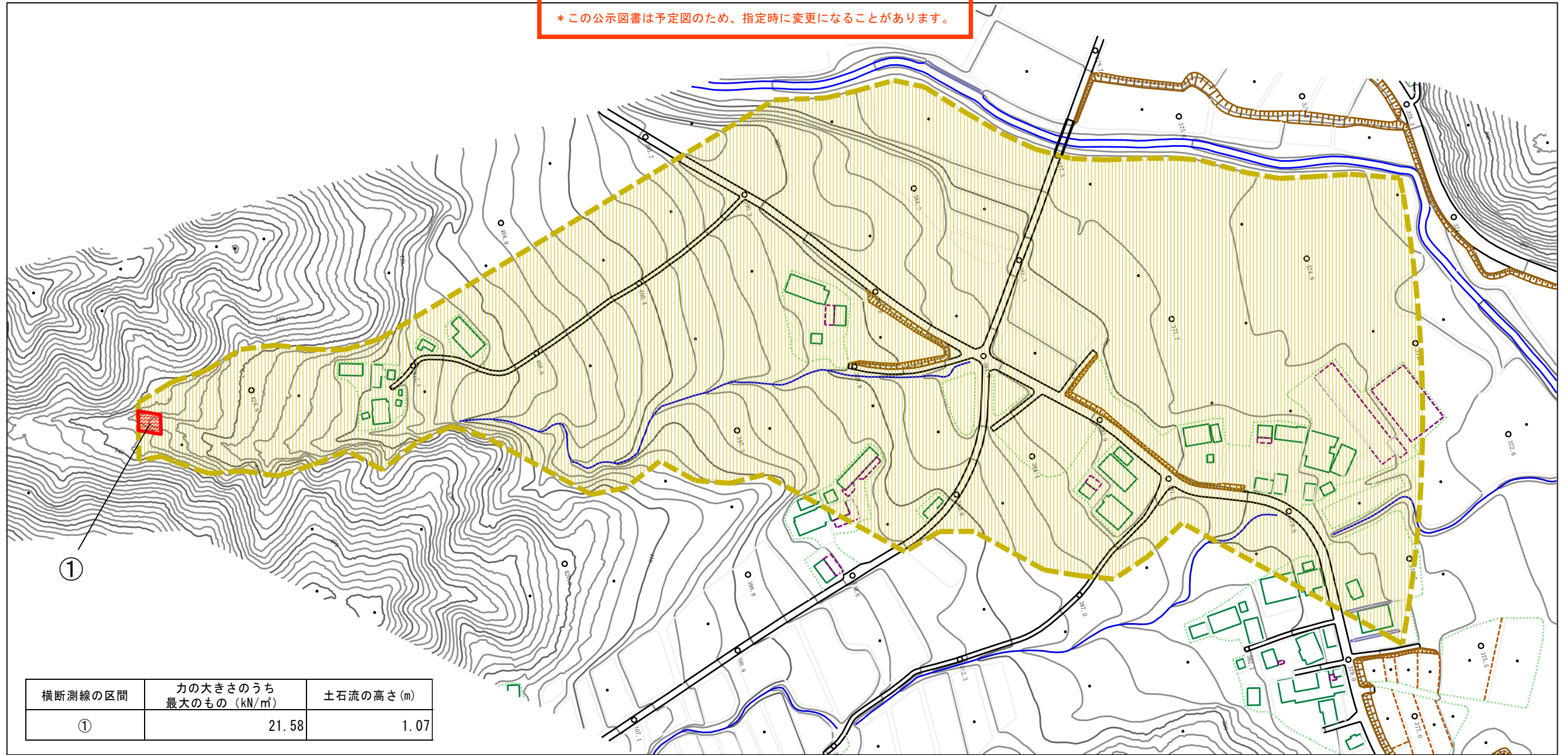
(1/25,000)

様式-1 (土)  
土砂災害警戒区域・土砂災害特別警戒区域 位置図

自然現象の種類	土石流
溪流番号	70547B0053
溪流名	冷田沢2
所在地	双葉郡浪江町大字南津島字上冷田

# 基礎調査結果の公表

\* この公示図書は予定図のため、指定時に変更になることがあります。



横断測線の区間	力の大きさのうち最大のもの (kN/m <sup>2</sup> )	土石流の高さ (m)
①	21.58	1.07



様式-2 (土) 土砂災害警戒区域・土砂災害特別警戒区域 区域図	土砂災害警戒区域 (土砂災害防止法施行令第二条の基準に該当する区域)		自然現象 の種類 土石流	溪流番号	70547B0053	
	土砂災害特別警戒区域 (土砂災害防止法施行令第三条の基準に該当する区域)			告示番号	溪流名	冷田沢2
	土砂流の高さが1mを超え、その衝撃力が50kN/m <sup>2</sup> を超える区域			告示年月日	所在地	双葉郡浪江町 大字南津島字上冷田
	土砂流の高さが1mを超え、その衝撃力が50kN/m <sup>2</sup> を超えない区域					
	上記以外の区域					
		縮尺 1:2,500				