

～ 令和4年3月16日発生福島県沖地震 相馬港の災害復旧状況～（令和6年3月末）

福島県相馬港湾建設事務所

- 1.被災箇所数：34箇所
- 2.被災状況：岸壁や物揚場の段差・沈下など
- 3.復旧工事の状況（令和6年3月末時点）

	箇所数	率	備考
被災箇所	34	—	地震により被災した箇所数
工事着手	34	100%	復旧工事に着手した箇所数（復旧完了も含む）
復旧完了	30	88%	復旧が完了した箇所数

4.復旧完了岸壁（公共岸壁）（令和6年3月末時点）

全15バース中 11バース



【凡例】

- 施工中
- 完了

◎ 実施状況

岸壁（1-4） 復旧前



岸壁（1-4） 復旧中

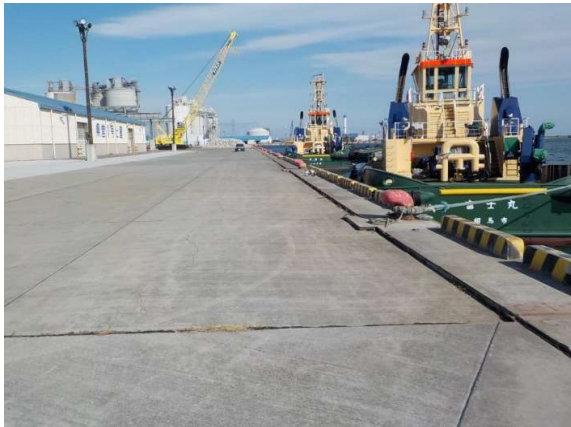




～ 令和4年3月16日発生福島県沖地震 相馬港の災害復旧状況～（令和6年3月末）

◎ 復旧状況

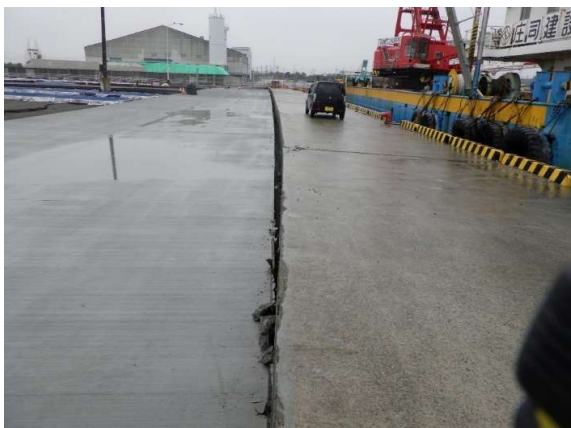
岸壁（1－2） 復旧前



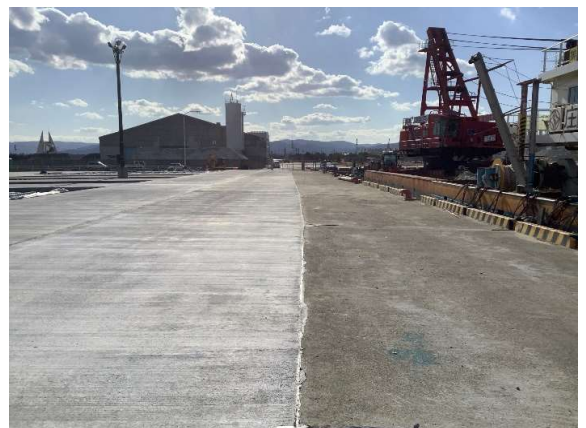
岸壁（1－2） 復旧後



岸壁（1－6） 復旧前



岸壁（1－6） 復旧後



岸壁（2－3） 復旧前



岸壁（2－3） 復旧後

