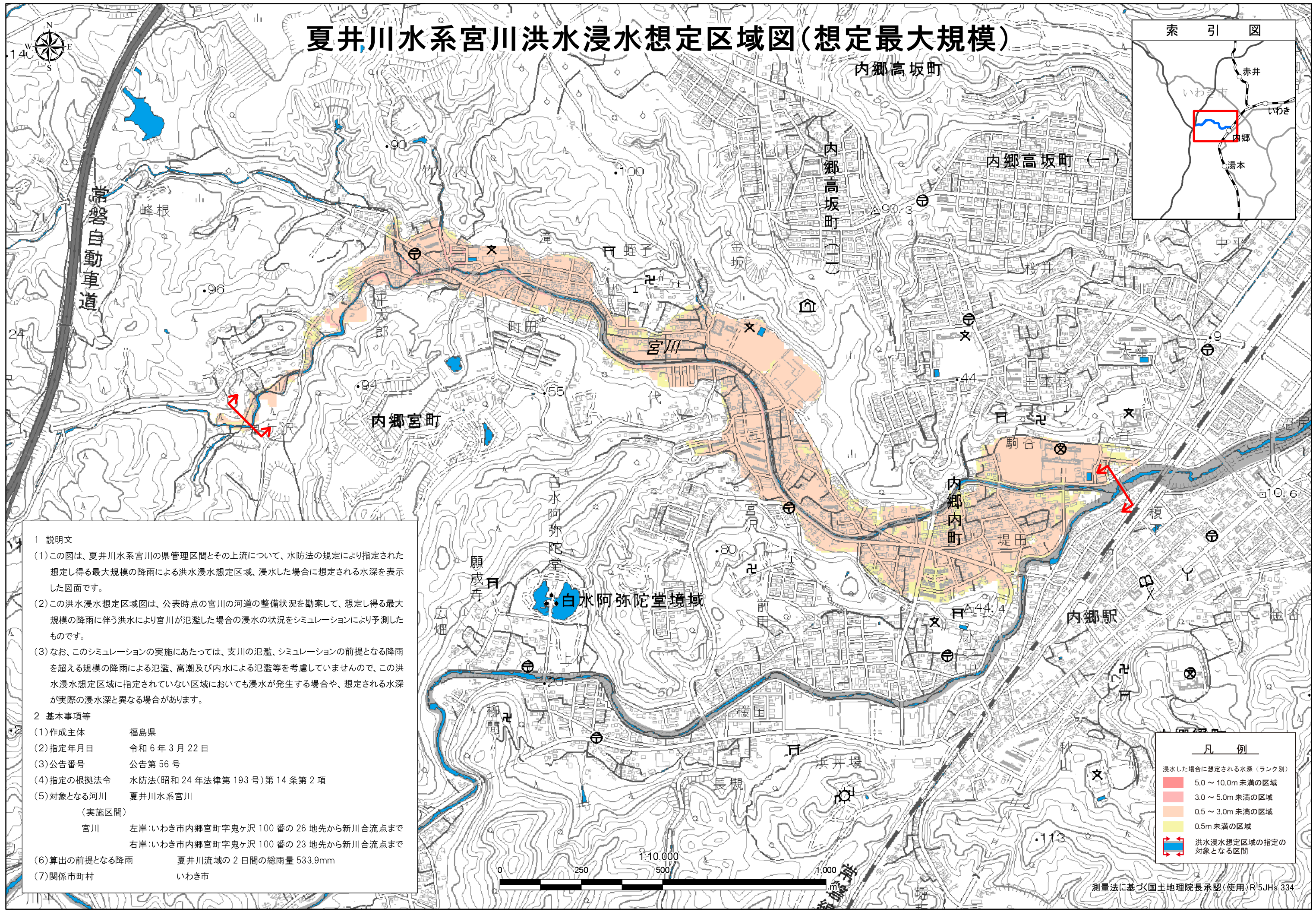
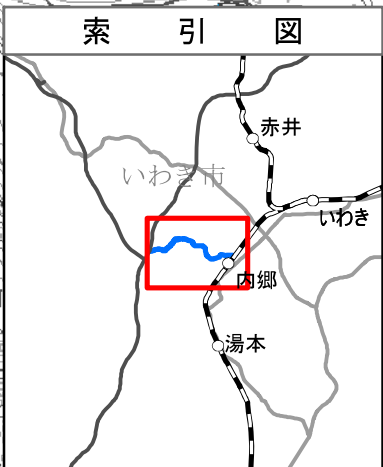


夏井川水系宮川洪水浸水想定区域図(想定最大規模)



1 説明文

(1)この図は、夏井川水系宮川の県管理区間とその上流について、水防法の規定により指定された想定し得る最大規模の降雨による洪水浸水想定区域、浸水した場合に想定される水深を表示した図面です。

(2)この洪水浸水想定区域図は、公表時点の宮川の河道の整備状況を勘案して、想定し得る最大規模の降雨に伴う洪水により宮川が氾濫した場合の浸水の状況をシミュレーションにより予測したものです。

(3)なお、このシミュレーションの実施にあたっては、支川の氾濫、シミュレーションの前提となる降雨を超える規模の降雨による氾濫、高潮及び内水による氾濫等を考慮していませんので、この洪水浸水想定区域に指定されていない区域においても浸水が発生する場合や、想定される水深が実際の浸水深と異なる場合があります。

2 基本事項等

(1)作成主体 福島県

(2)指定年月日 令和6年3月22日

(3)公告番号 公告第56号

(4)指定の根拠法令 水防法(昭和24年法律第193号)第14条第2項

(5)対象となる河川 夏井川水系宮川
(実施区間)
宮川 左岸:いわき市内郷宮町字鬼ヶ沢100番の26地先から新川合流点まで
右岸:いわき市内郷宮町字鬼ヶ沢100番の23地先から新川合流点まで

(6)算出の前提となる降雨 夏井川流域の2日間の総雨量533.9mm

(7)関係市町村 いわき市

凡例

浸水した場合に想定される水深(ランク別)

- 5.0～10.0m未満の区域
- 3.0～5.0m未満の区域
- 0.5～3.0m未満の区域
- 0.5m未満の区域

洪水浸水想定区域の指定の対象となる区間

