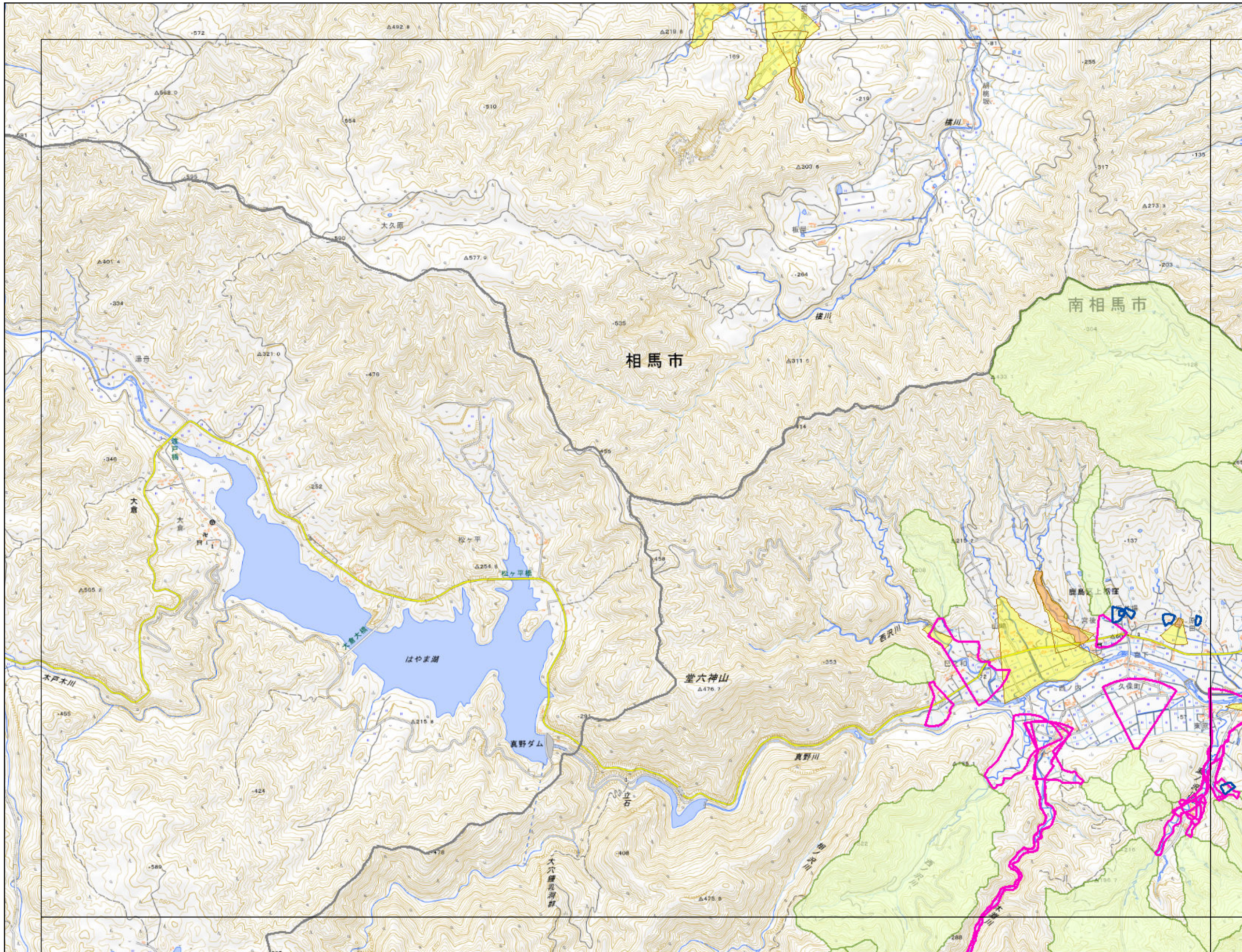


# 新たな土砂災害の発生のおそれのある箇所 位置図 南相馬市(1)



|    |    |    |
|----|----|----|
| 1  | 2  | 3  |
| 4  | 5  | 6  |
| 7  | 8  | 9  |
| 10 | 11 | 12 |
| 13 | 14 | 15 |

**凡例**

新たな土砂災害の発生のおそれのある箇所

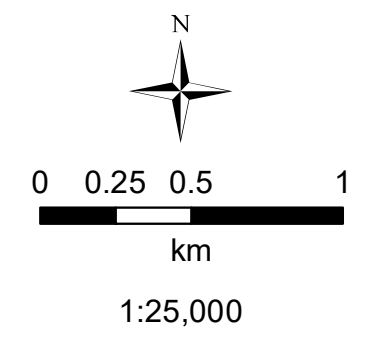
- 被害想定範囲 (急傾斜地の崩壊)
- 被害想定範囲 (土石流)
- 流域

土砂災害特別警戒区域

- 急傾斜地の崩壊
- 土石流

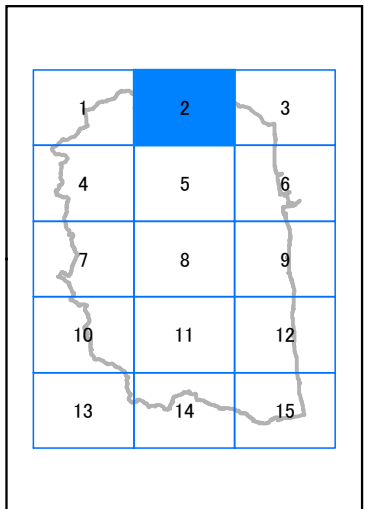
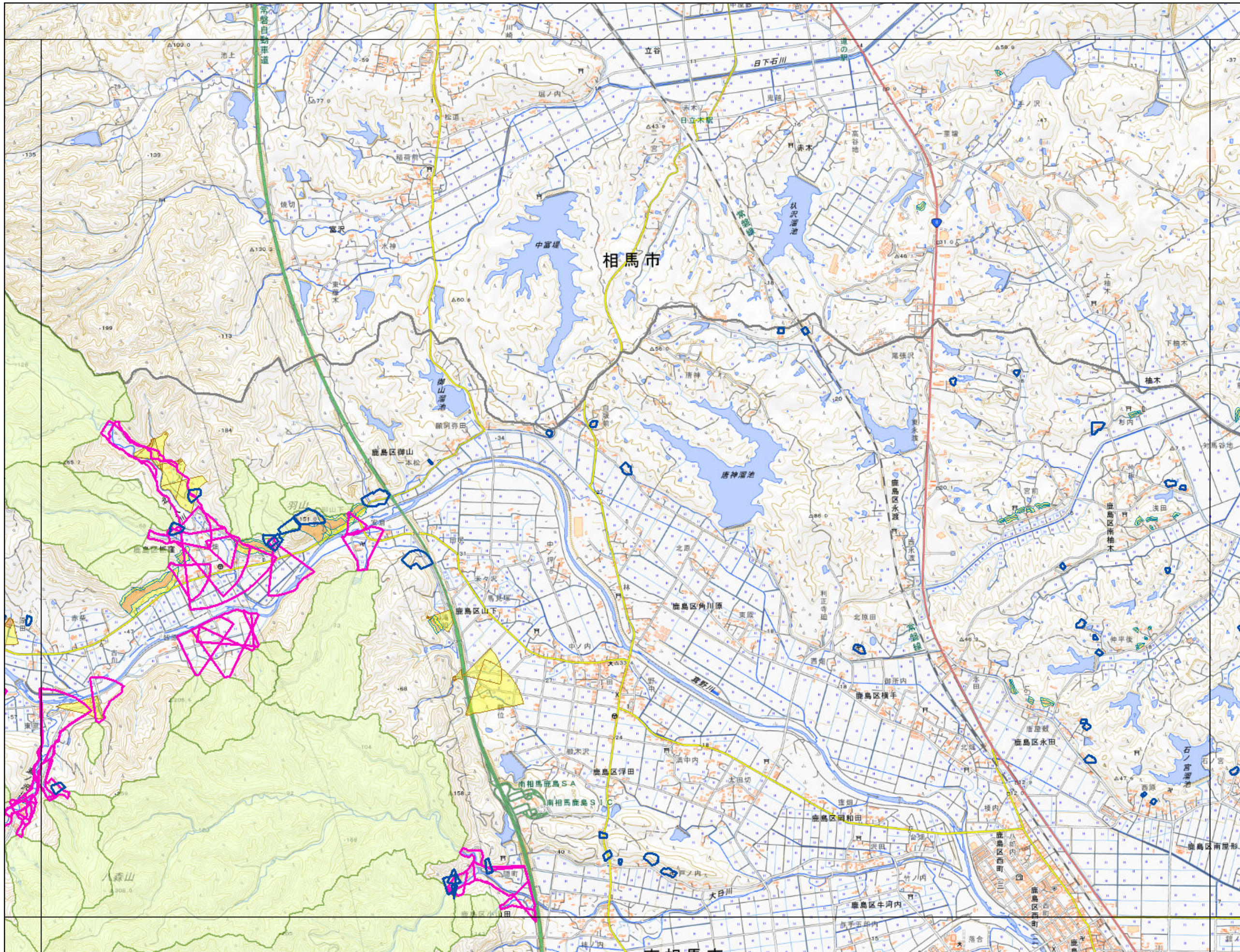
土砂災害警戒区域

- 急傾斜地の崩壊
- 土石流



背景には国土地理院の地理院地図(標準地図)を使用

# 新たな土砂災害の発生のおそれのある箇所 位置図 南相馬市(2)



**凡例**

新たな土砂災害の発生のおそれのある箇所

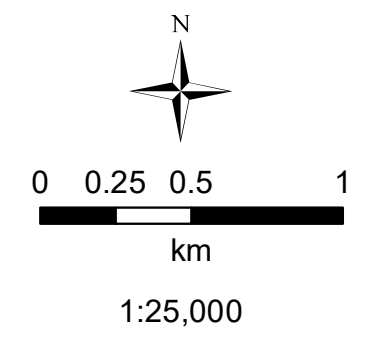
- 被害想定範囲 (急傾斜地の崩壊) [Blue outline]
- 被害想定範囲 (土石流) [Pink outline]
- 流域 [Green fill]

土砂災害特別警戒区域

- 急傾斜地の崩壊 [Light red fill]
- 土石流 [Light orange fill]

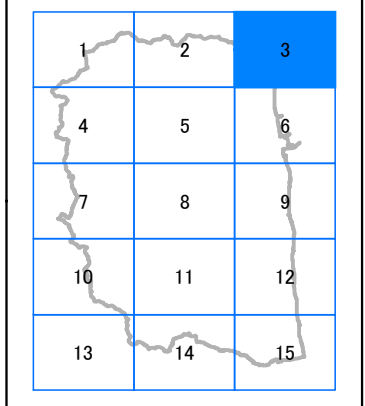
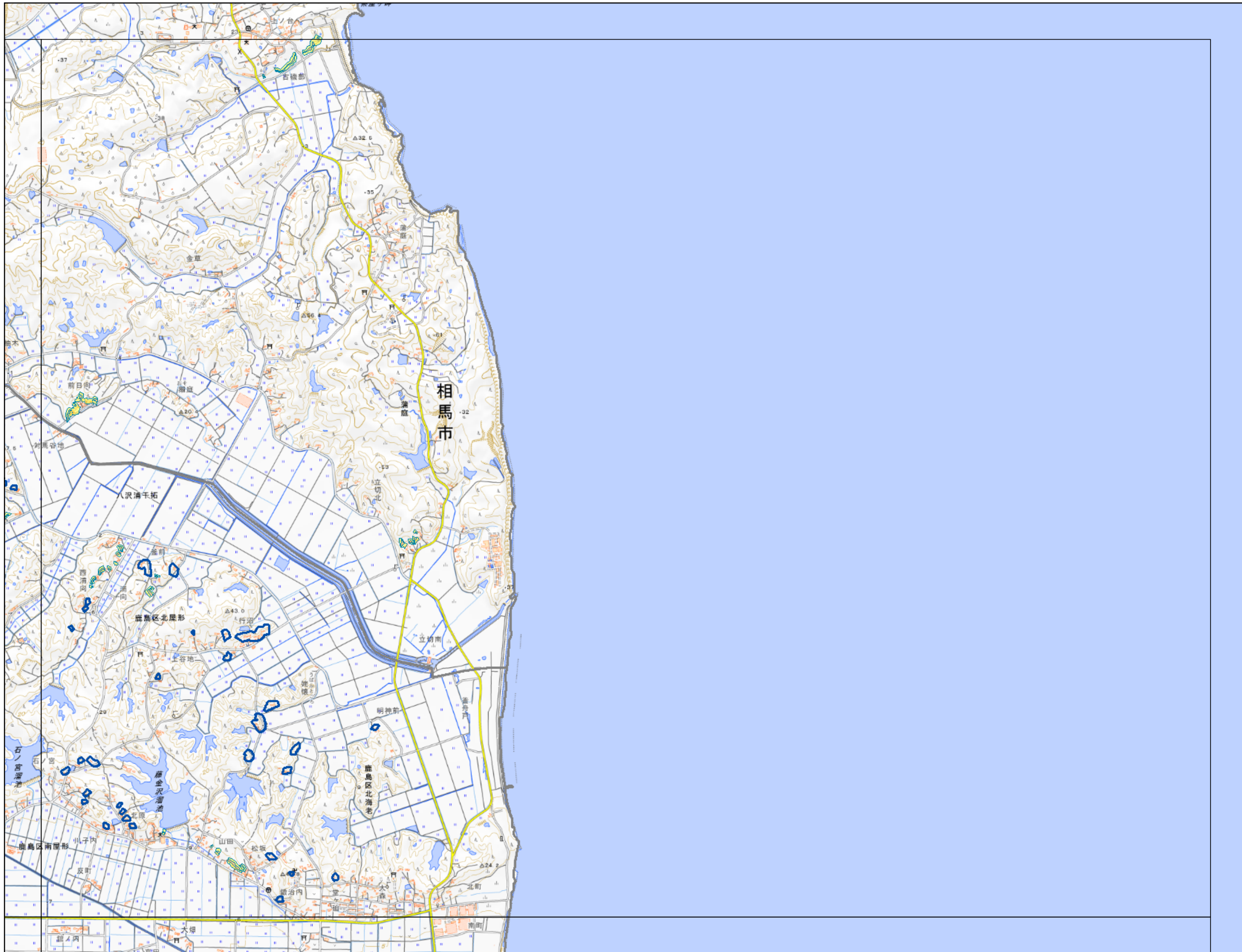
土砂災害警戒区域

- 急傾斜地の崩壊 [Light green fill]
- 土石流 [Light yellow fill]



背景には国土地理院の地理院地図(標準地図)を使用

# 新たな土砂災害の発生のおそれのある箇所 位置図 南相馬市（3）



**凡例**

新たな土砂災害の発生のおそれのある箇所

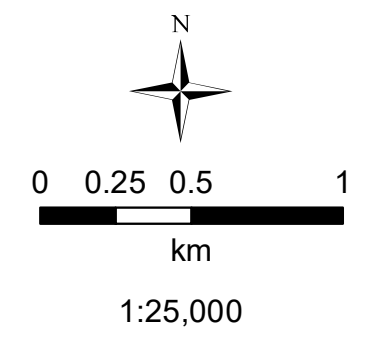
- 被害想定範囲 (急傾斜地の崩壊)
- 被害想定範囲 (土石流)
- 流域

土砂災害特別警戒区域

- 急傾斜地の崩壊
- 土石流

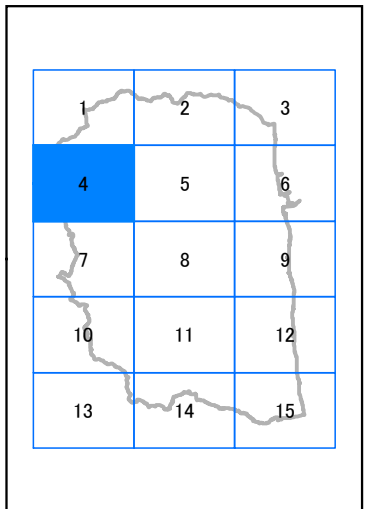
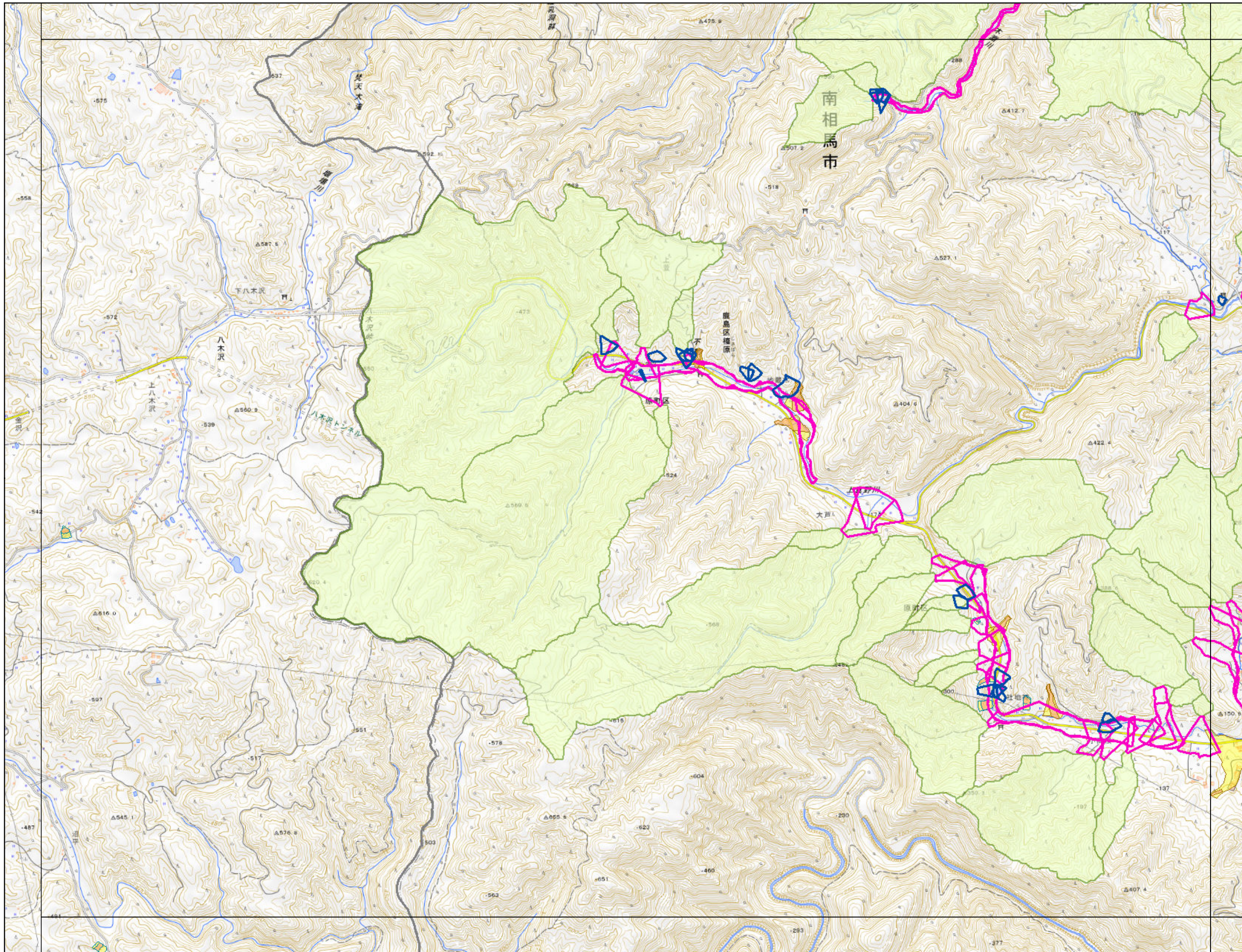
土砂災害警戒区域

- 急傾斜地の崩壊
- 土石流



背景には国土地理院の  
地理院地図(標準地図)を使用

# 新たな土砂災害の発生のおそれのある箇所 位置図 南相馬市（４）



**凡例**

新たな土砂災害の発生のおそれのある箇所

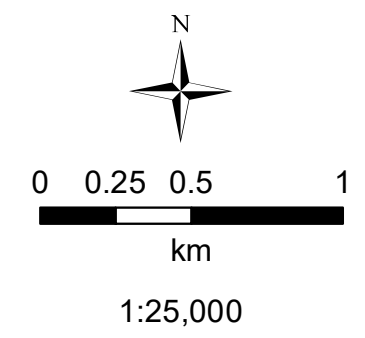
- 被害想定範囲 (急傾斜地の崩壊)
- 被害想定範囲 (土石流)
- 流域

土砂災害特別警戒区域

- 急傾斜地の崩壊
- 土石流

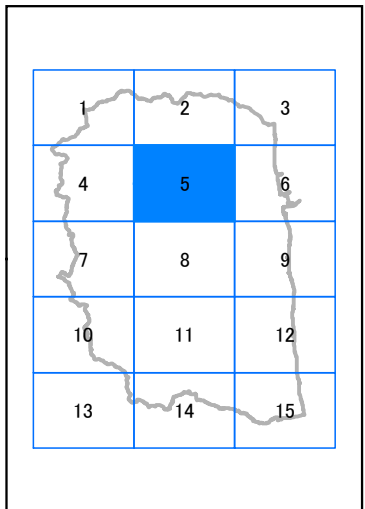
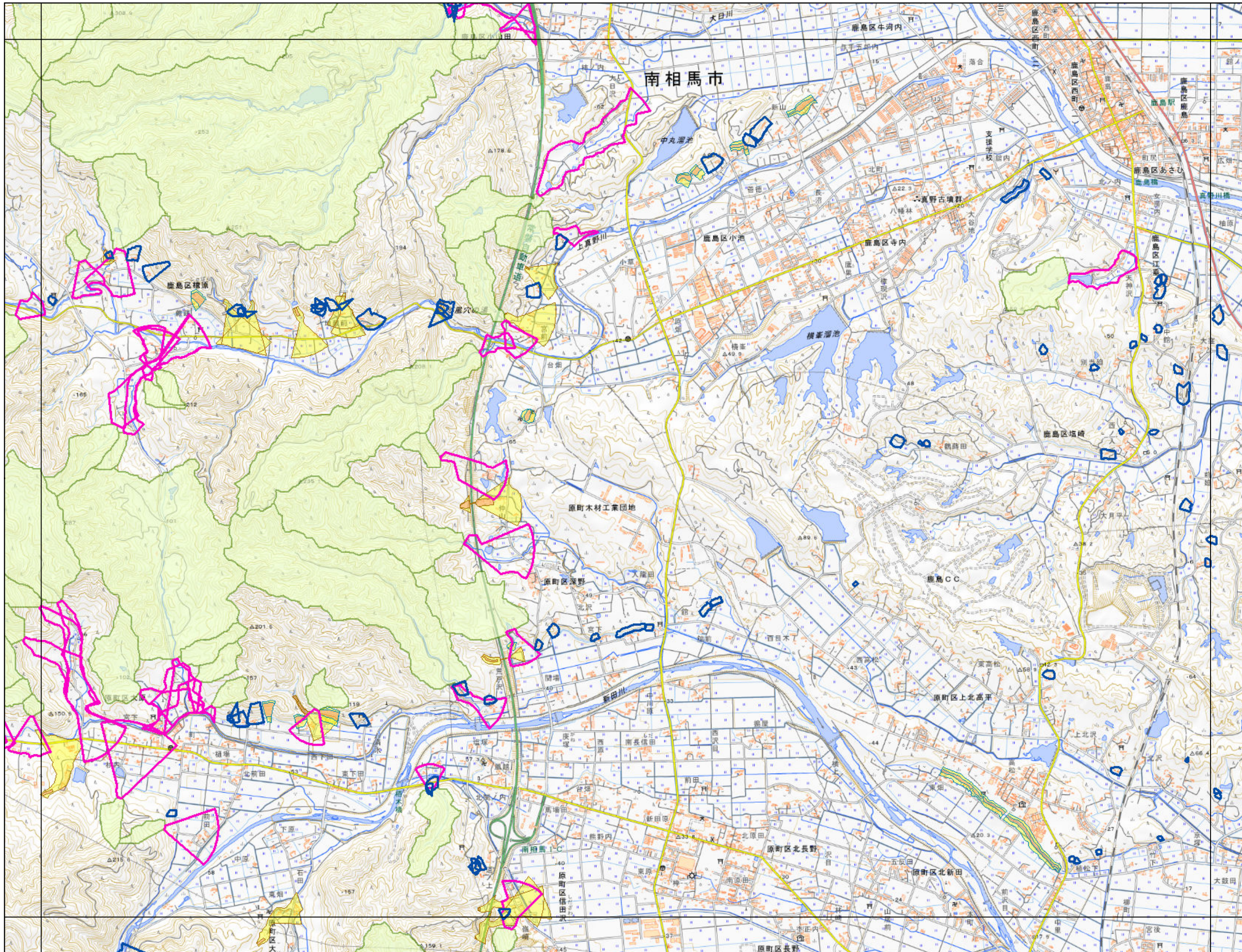
土砂災害警戒区域

- 急傾斜地の崩壊
- 土石流



背景には国土地理院の地理院地図(標準地図)を使用

# 新たな土砂災害の発生のおそれのある箇所 位置図 南相馬市（5）



**凡例**

新たな土砂災害の発生のおそれのある箇所

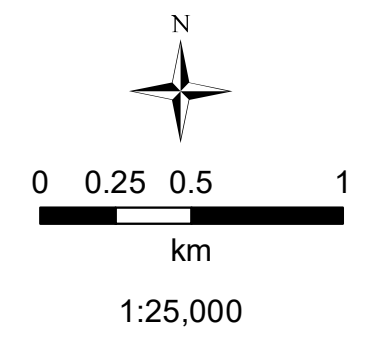
- 被害想定範囲 (急傾斜地の崩壊)
- 被害想定範囲 (土石流)
- 流域

土砂災害特別警戒区域

- 急傾斜地の崩壊
- 土石流

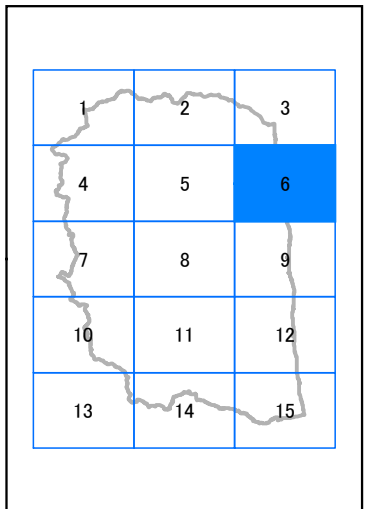
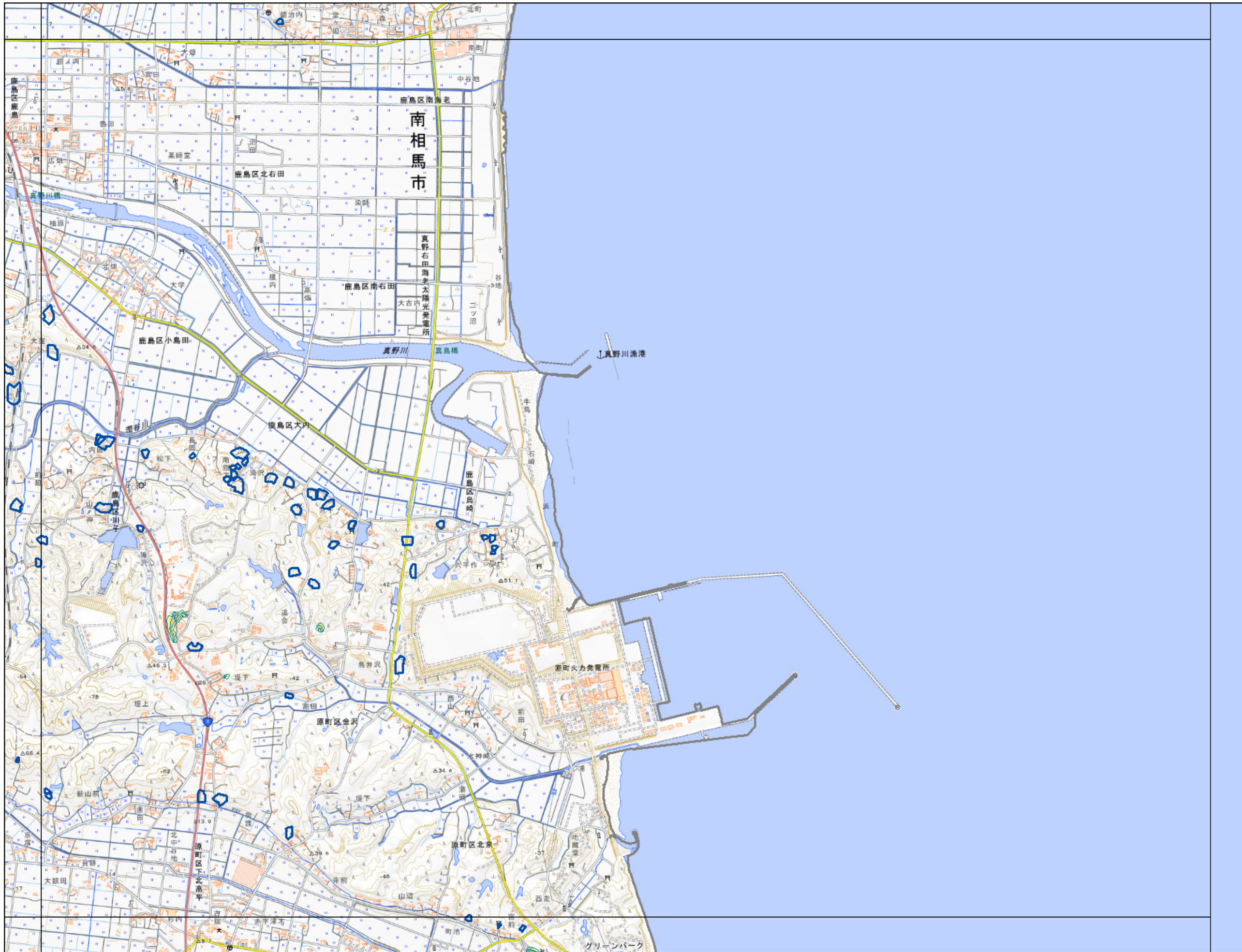
土砂災害警戒区域

- 急傾斜地の崩壊
- 土石流



背景には国土地理院の地理院地図(標準地図)を使用

# 新たな土砂災害の発生のおそれのある箇所 位置図 南相馬市(6)



**凡例**

新たな土砂災害の発生のおそれのある箇所

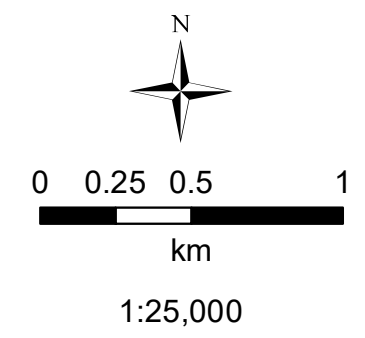
- 被害想定範囲 (急傾斜地の崩壊) [Blue outline]
- 被害想定範囲 (土石流) [Pink outline]
- 流域 [Green outline]

土砂災害特別警戒区域

- 急傾斜地の崩壊 [Red fill]
- 土石流 [Orange fill]

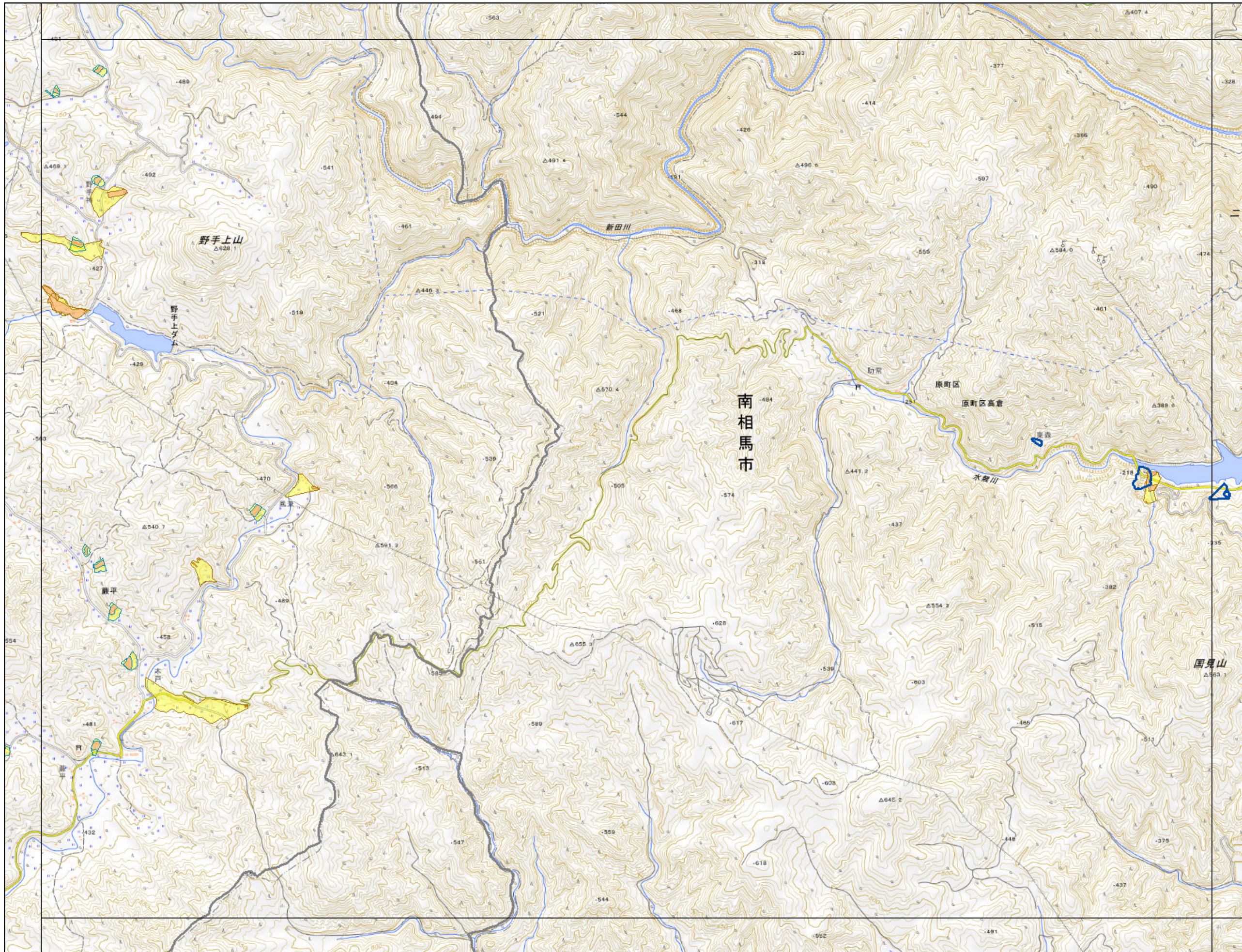
土砂災害警戒区域

- 急傾斜地の崩壊 [Light green fill]
- 土石流 [Light orange fill]



背景には国土地理院の地理院地図(標準地図)を使用

# 新たな土砂災害の発生のおそれのある箇所 位置図 南相馬市（7）



|    |    |    |
|----|----|----|
| 1  | 2  | 3  |
| 4  | 5  | 6  |
| 7  | 8  | 9  |
| 10 | 11 | 12 |
| 13 | 14 | 15 |

**凡例**

新たな土砂災害の発生のおそれのある箇所

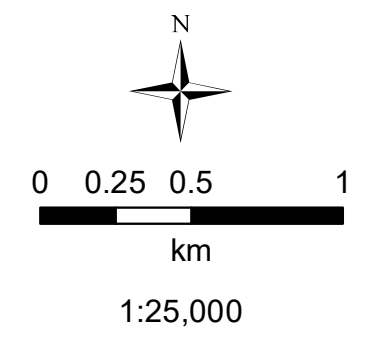
- 被害想定範囲 (急傾斜地の崩壊)
- 被害想定範囲 (土石流)
- 流域

土砂災害特別警戒区域

- 急傾斜地の崩壊
- 土石流

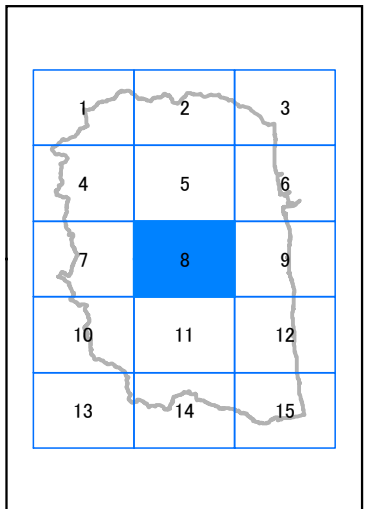
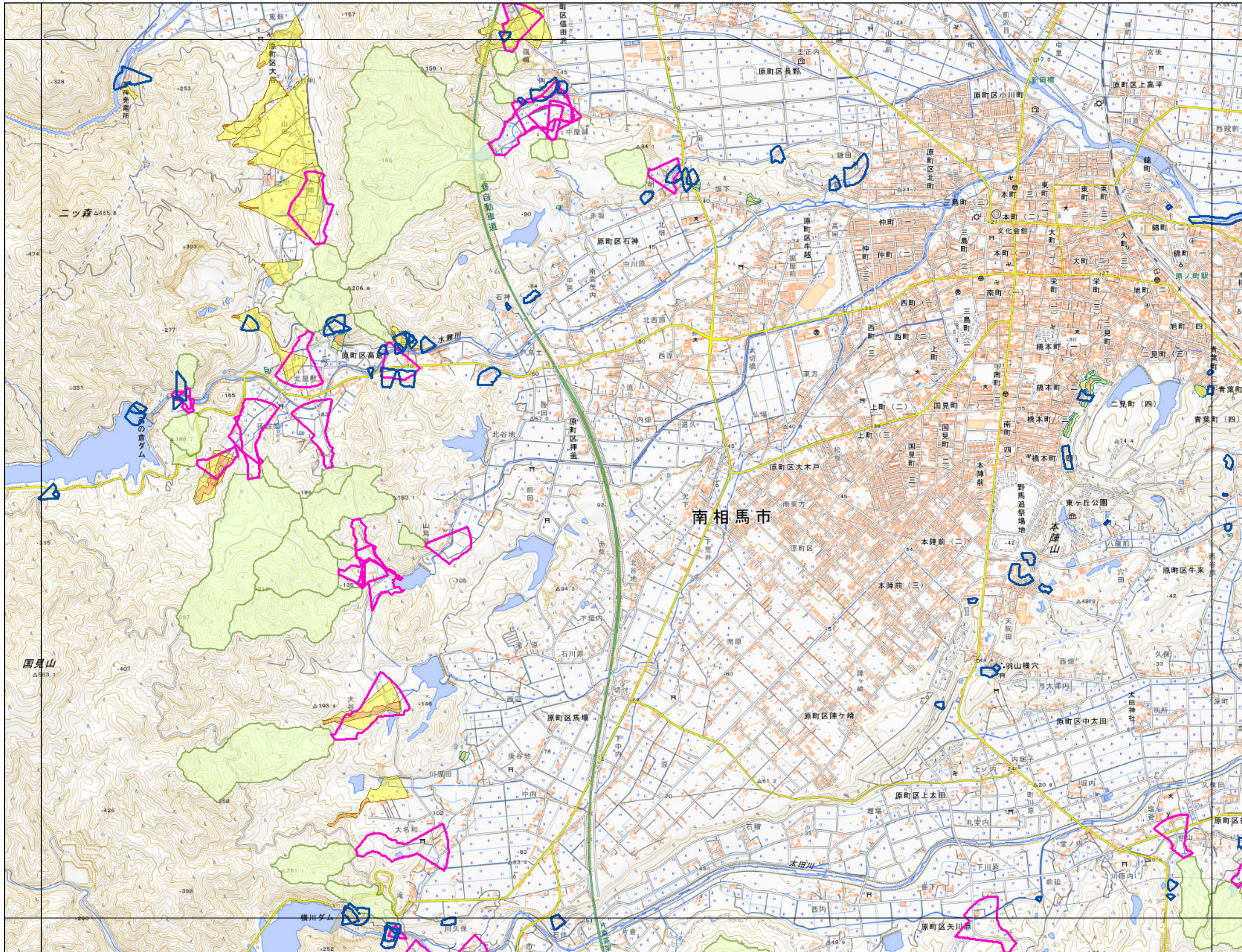
土砂災害警戒区域

- 急傾斜地の崩壊
- 土石流

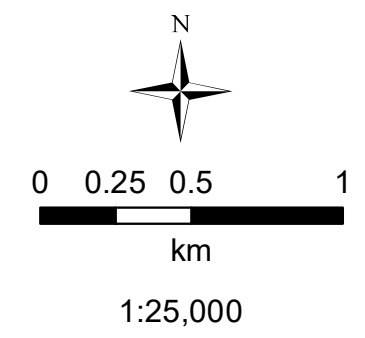


背景には国土地理院の  
地理院地図(標準地図)を使用

# 新たな土砂災害の発生のおそれのある箇所 位置図 南相馬市（8）



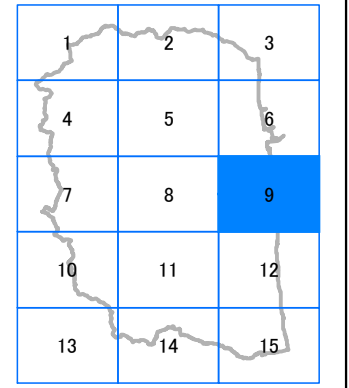
- 凡例**
- 新たな土砂災害の発生のおそれのある箇所
- 被害想定範囲 (急傾斜地の崩壊)
  - 被害想定範囲 (土石流)
  - 流域
- 土砂災害特別警戒区域
- 急傾斜地の崩壊
  - 土石流
- 土砂災害警戒区域
- 急傾斜地の崩壊
  - 土石流



背景には国土地理院の地理院地図(標準地図)を使用



# 新たな土砂災害の発生のおそれのある箇所 位置図 南相馬市（9）



**凡例**

新たな土砂災害の発生のおそれのある箇所

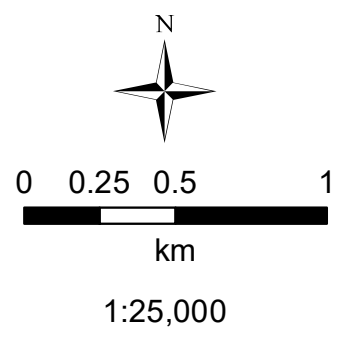
- 被害想定範囲 (急傾斜地の崩壊)
- 被害想定範囲 (土石流)
- 流域

土砂災害特別警戒区域

- 急傾斜地の崩壊
- 土石流

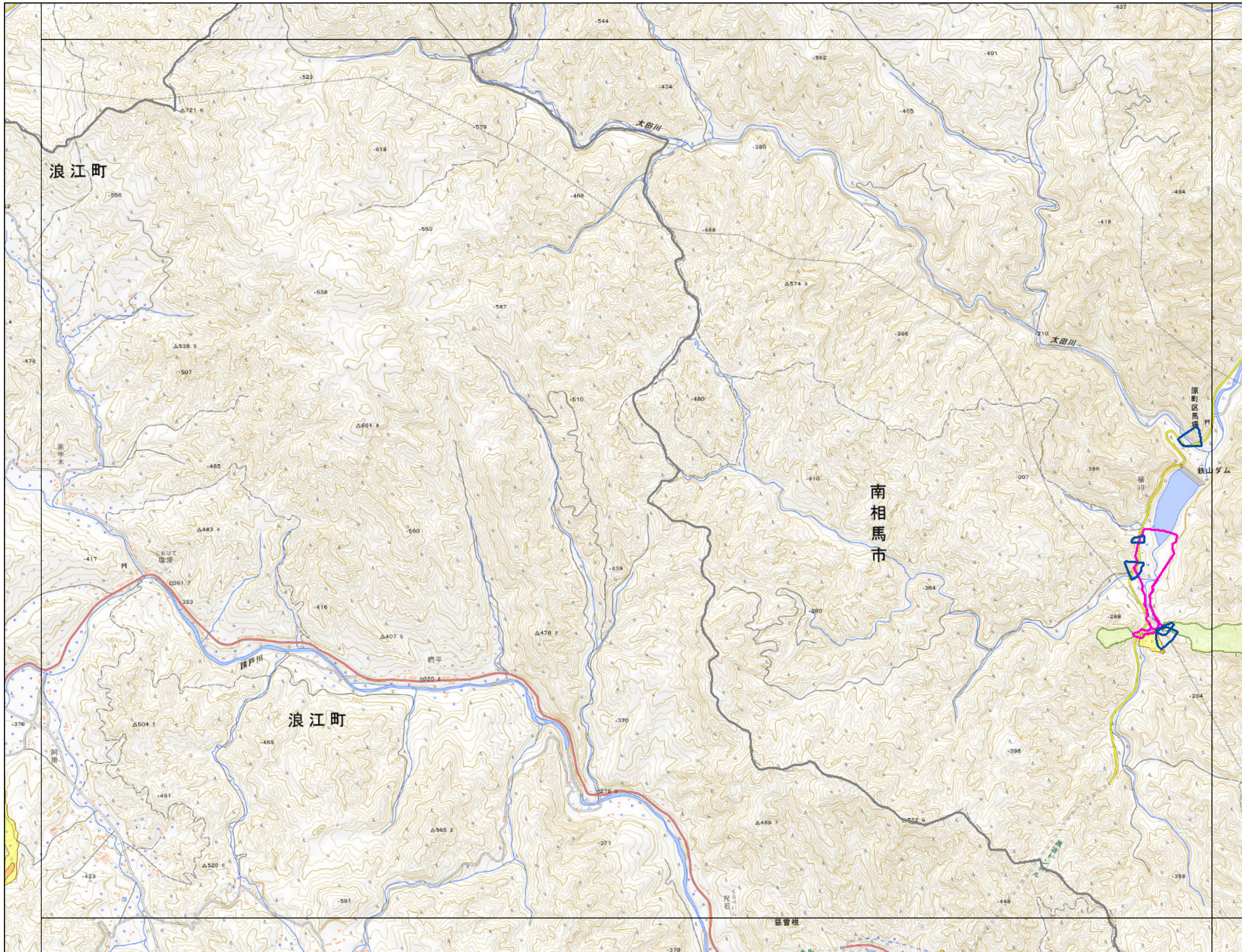
土砂災害警戒区域

- 急傾斜地の崩壊
- 土石流



背景には国土地理院の地理院地図(標準地図)を使用

# 新たな土砂災害の発生のおそれのある箇所 位置図 南相馬市（10）



|    |    |    |
|----|----|----|
| 1  | 2  | 3  |
| 4  | 5  | 6  |
| 7  | 8  | 9  |
| 10 | 11 | 12 |
| 13 | 14 | 15 |

**凡例**

新たな土砂災害の発生のおそれのある箇所

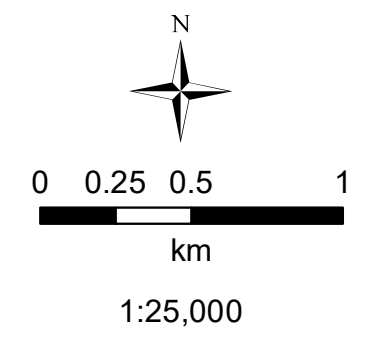
- 被害想定範囲 (急傾斜地の崩壊)
- 被害想定範囲 (土石流)
- 流域

土砂災害特別警戒区域

- 急傾斜地の崩壊
- 土石流

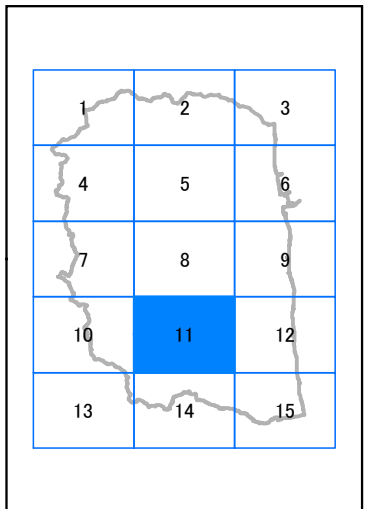
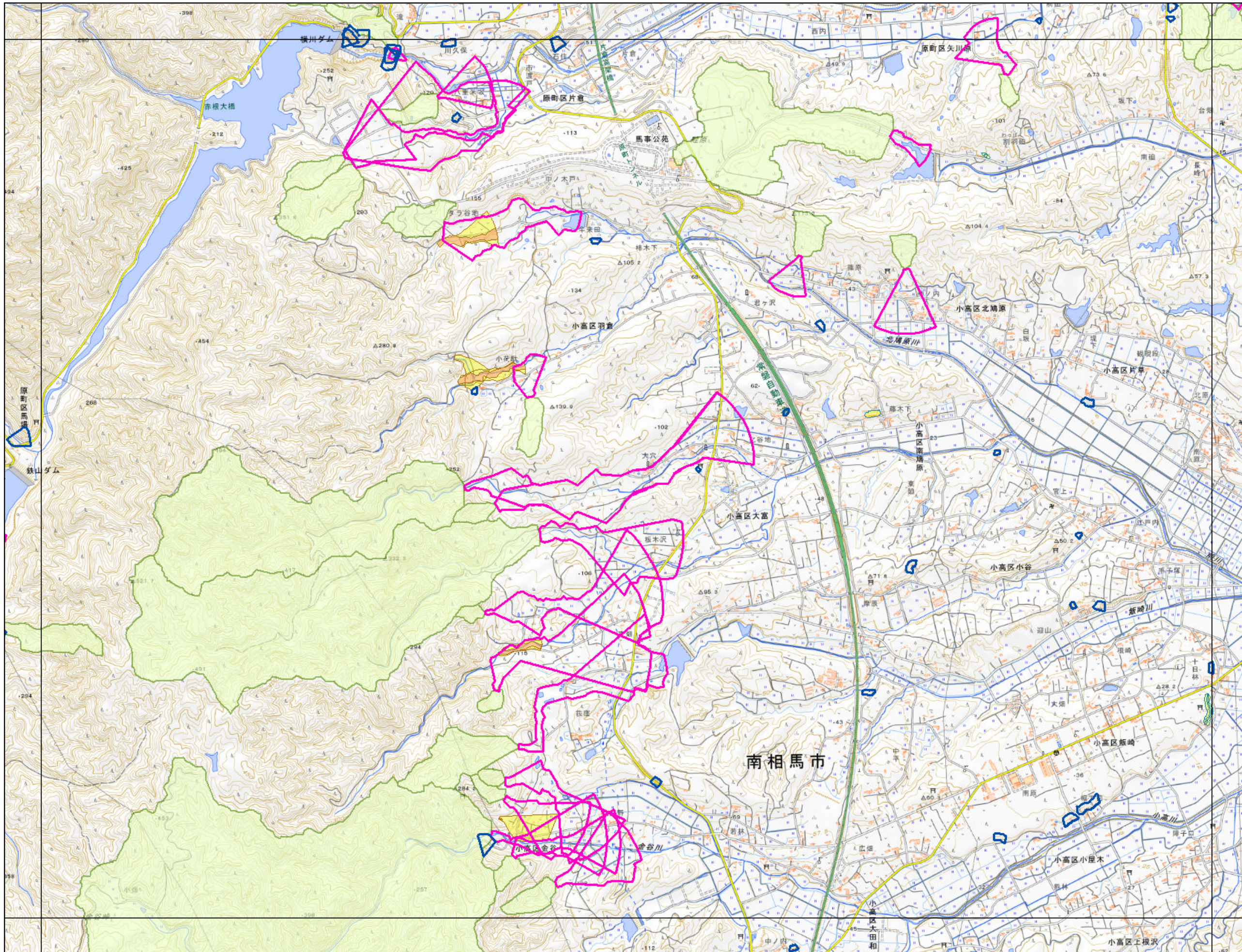
土砂災害警戒区域

- 急傾斜地の崩壊
- 土石流

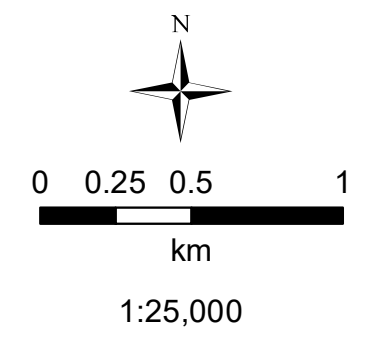


背景には国土地理院の地理院地図(標準地図)を使用

# 新たな土砂災害の発生のおそれのある箇所 位置図 南相馬市（11）

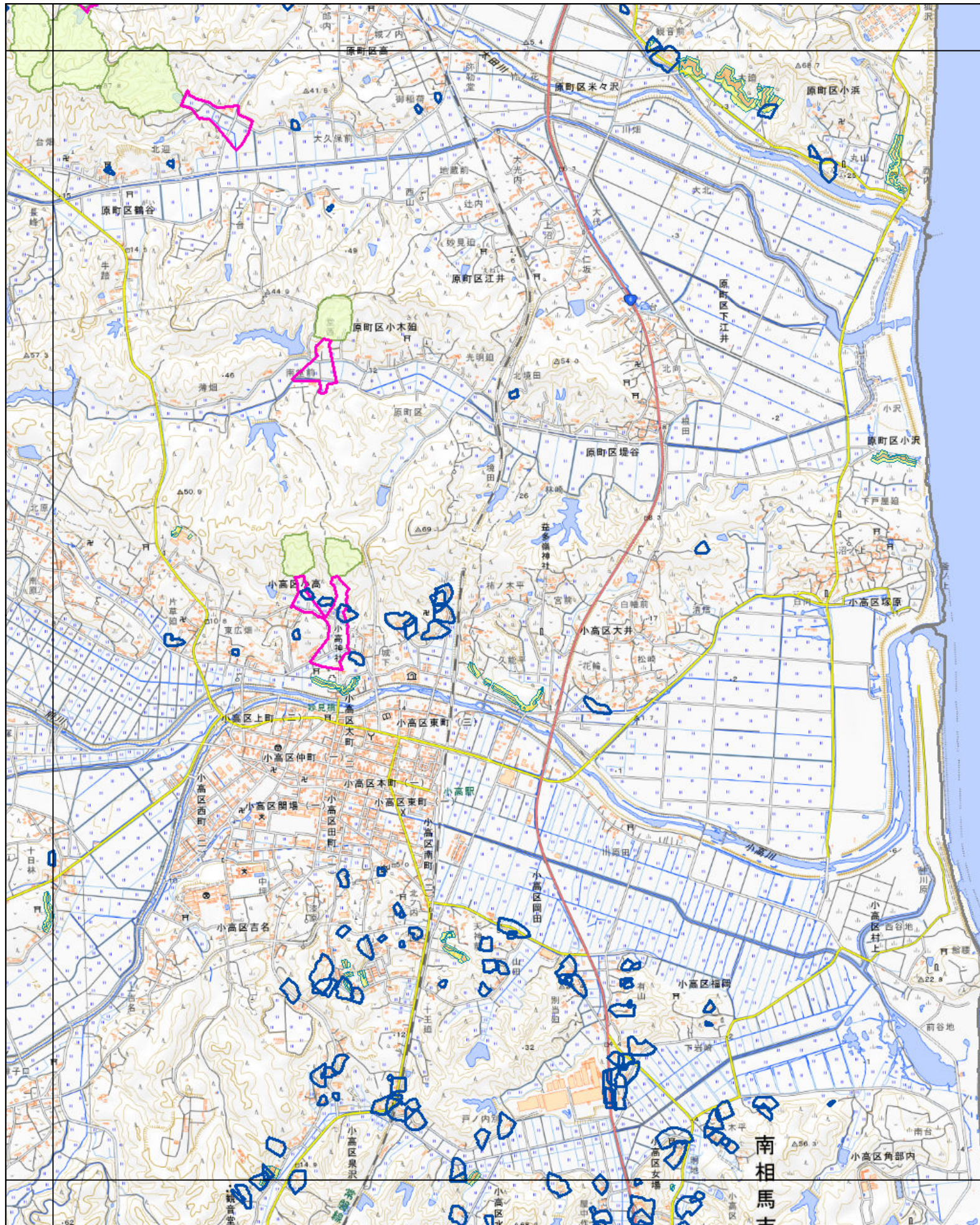


- 凡例
- 新たな土砂災害の発生のおそれのある箇所
- 被害想定範囲 (急傾斜地の崩壊)
  - 被害想定範囲 (土石流)
  - 流域
- 土砂災害特別警戒区域
- 急傾斜地の崩壊
  - 土石流
- 土砂災害警戒区域
- 急傾斜地の崩壊
  - 土石流



背景には国土地理院の地理院地図(標準地図)を使用

# 新たな土砂災害の発生のおそれのある箇所 位置図 南相馬市（12）



|    |    |    |
|----|----|----|
| 1  | 2  | 3  |
| 4  | 5  | 6  |
| 7  | 8  | 9  |
| 10 | 11 | 12 |
| 13 | 14 | 15 |

**凡例**

新たな土砂災害の発生のおそれのある箇所

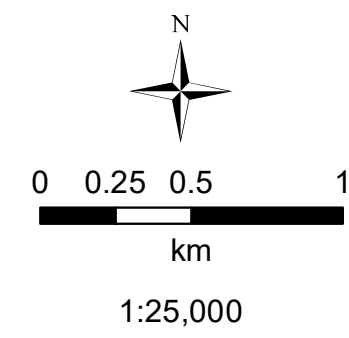
- 被被害想定範囲 (急傾斜地の崩壊)
- 被被害想定範囲 (土石流)
- 流域

土砂災害特別警戒区域

- 急傾斜地の崩壊
- 土石流

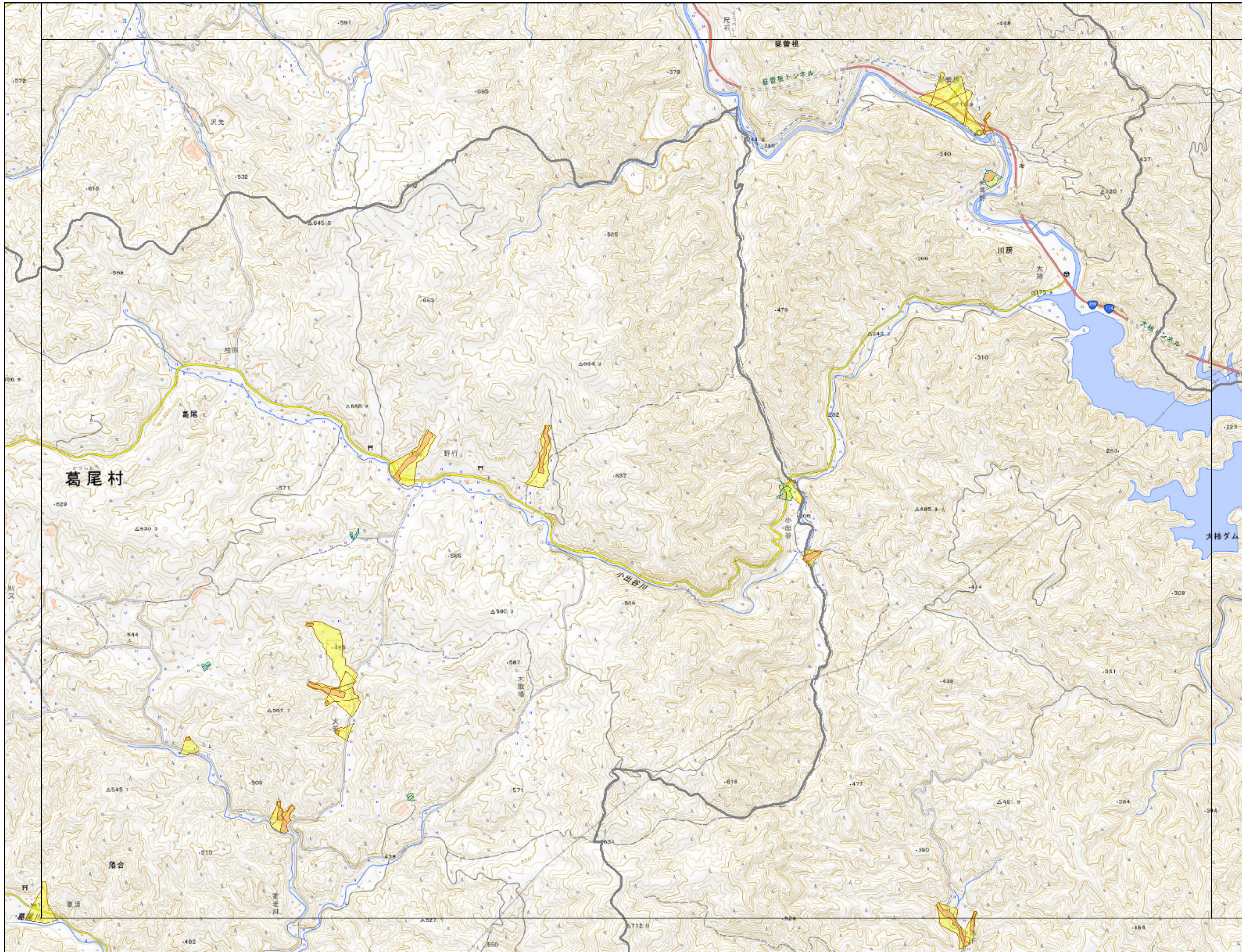
土砂災害警戒区域

- 急傾斜地の崩壊
- 土石流



背景には国土地理院の地理院地図(標準地図)を使用

# 新たな土砂災害の発生のおそれのある箇所 位置図 南相馬市（13）



|    |    |    |
|----|----|----|
| 1  | 2  | 3  |
| 4  | 5  | 6  |
| 7  | 8  | 9  |
| 10 | 11 | 12 |
| 13 | 14 | 15 |

**凡例**

新たな土砂災害の発生のおそれのある箇所

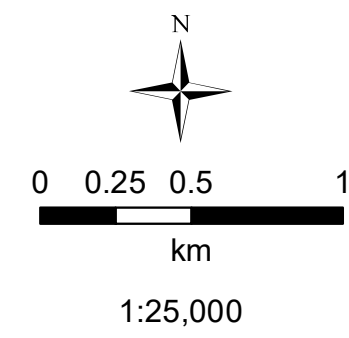
- 被害想定範囲 (急傾斜地の崩壊)
- 被害想定範囲 (土石流)
- 流域

土砂災害特別警戒区域

- 急傾斜地の崩壊
- 土石流

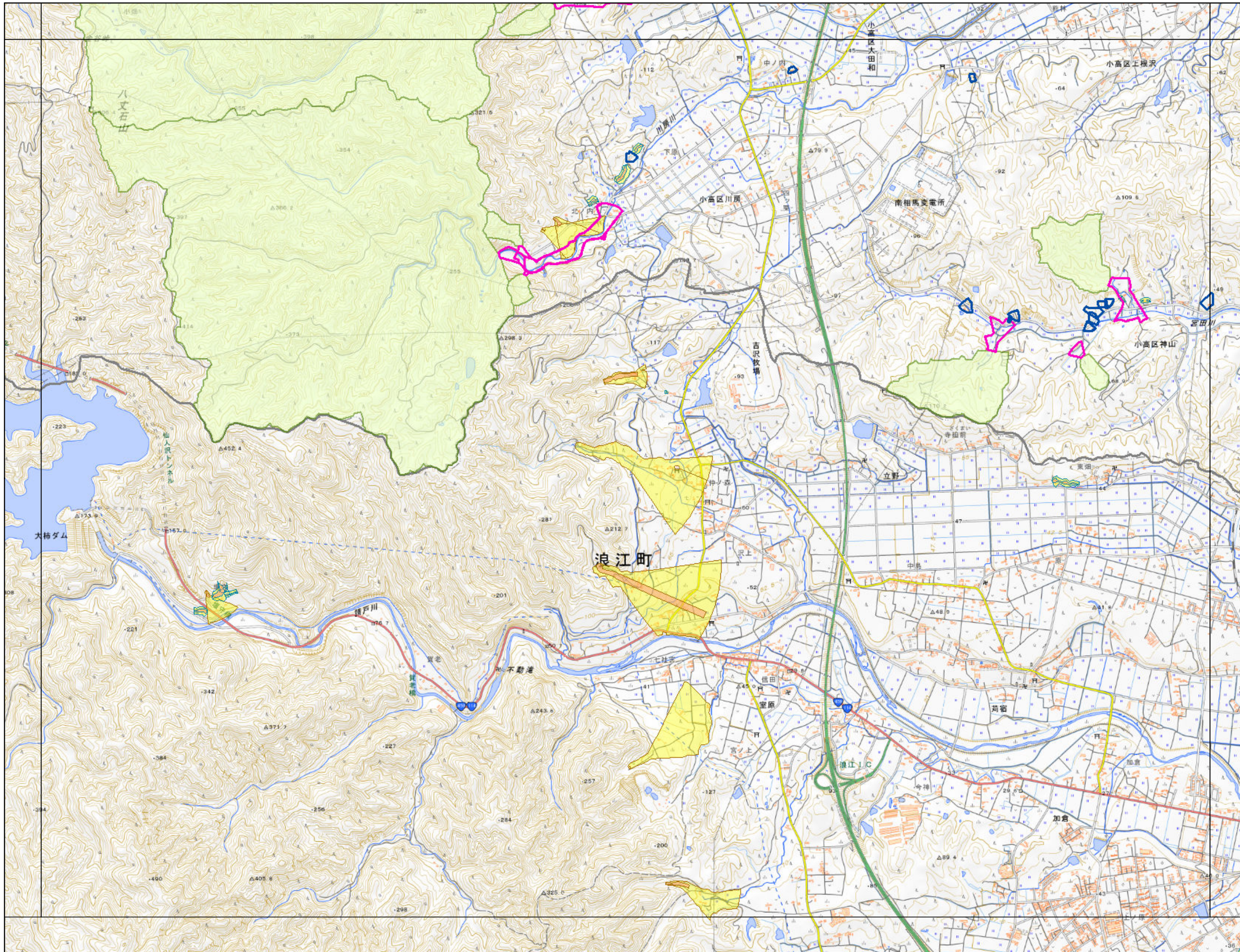
土砂災害警戒区域

- 急傾斜地の崩壊
- 土石流



背景には国土地理院の地理院地図(標準地図)を使用

# 新たな土砂災害の発生のおそれのある箇所 位置図 南相馬市（14）



|    |    |    |
|----|----|----|
| 1  | 2  | 3  |
| 4  | 5  | 6  |
| 7  | 8  | 9  |
| 10 | 11 | 12 |
| 13 | 14 | 15 |

**凡例**

新たな土砂災害の発生のおそれのある箇所

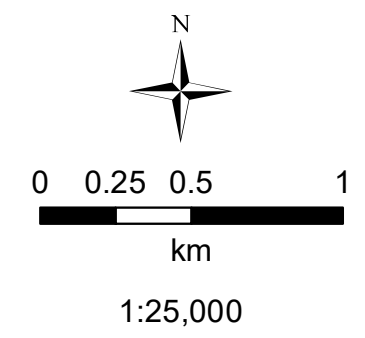
- 被害想定範囲 (急傾斜地の崩壊)
- 被害想定範囲 (土石流)
- 流域

土砂災害特別警戒区域

- 急傾斜地の崩壊
- 土石流

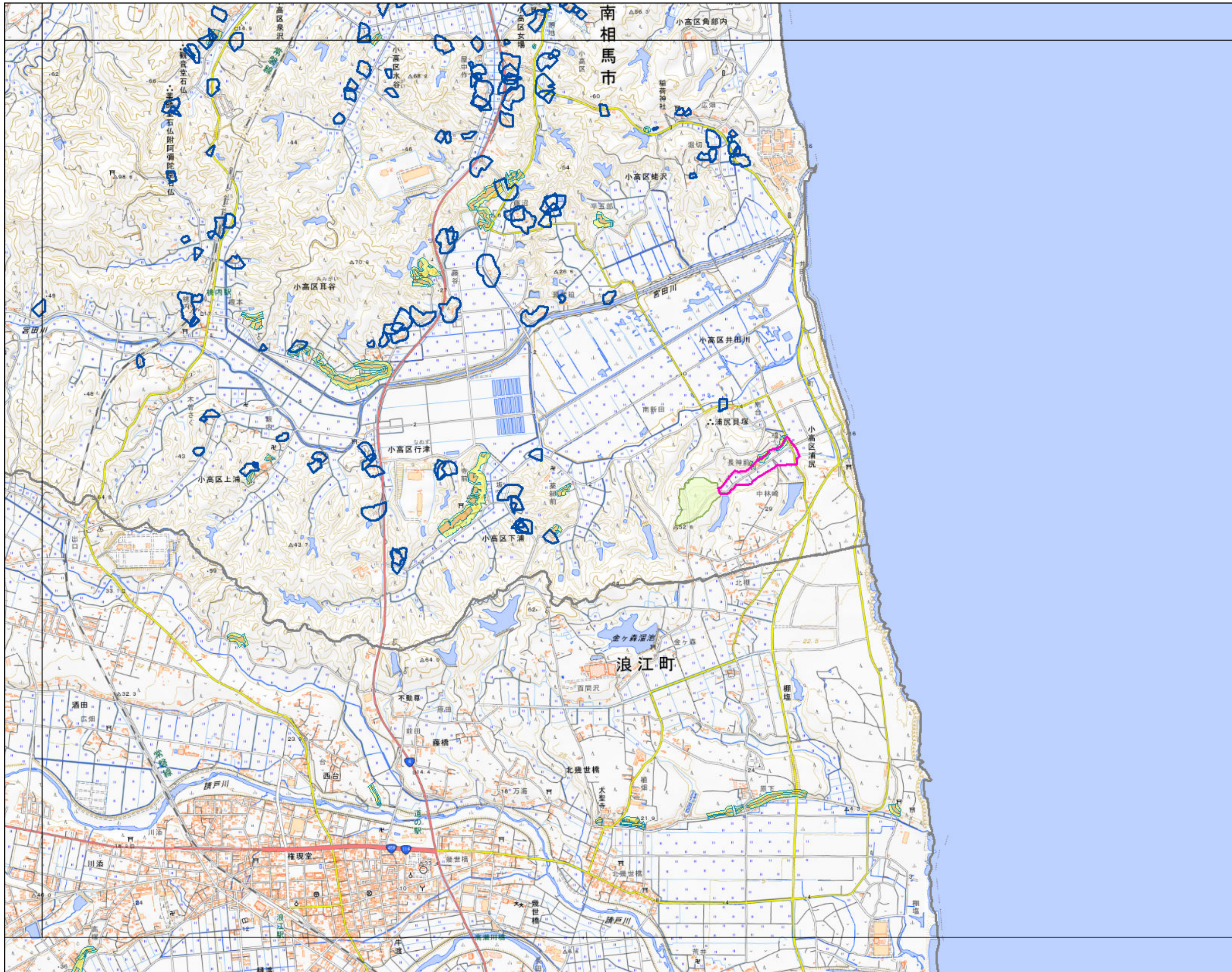
土砂災害警戒区域

- 急傾斜地の崩壊
- 土石流



背景には国土地理院の地理院地図(標準地図)を使用

# 新たな土砂災害の発生のおそれのある箇所 位置図 南相馬市 (15)



|    |    |    |
|----|----|----|
| 1  | 2  | 3  |
| 4  | 5  | 6  |
| 7  | 8  | 9  |
| 10 | 11 | 12 |
| 13 | 14 | 15 |

**凡例**

新たな土砂災害の発生のおそれのある箇所

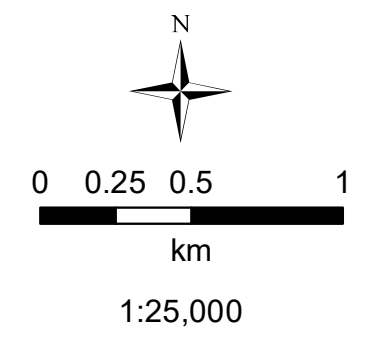
- 被害想定範囲 (急傾斜地の崩壊) [Blue outline]
- 被害想定範囲 (土石流) [Pink outline]
- 流域 [Green fill]

土砂災害特別警戒区域

- 急傾斜地の崩壊 [Red fill]
- 土石流 [Orange fill]

土砂災害警戒区域

- 急傾斜地の崩壊 [Light green fill]
- 土石流 [Yellow fill]



背景には国土地理院の地理院地図(標準地図)を使用