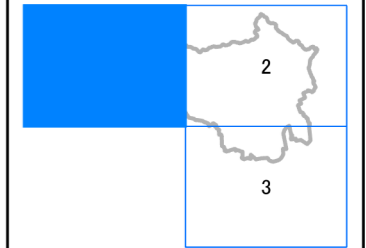
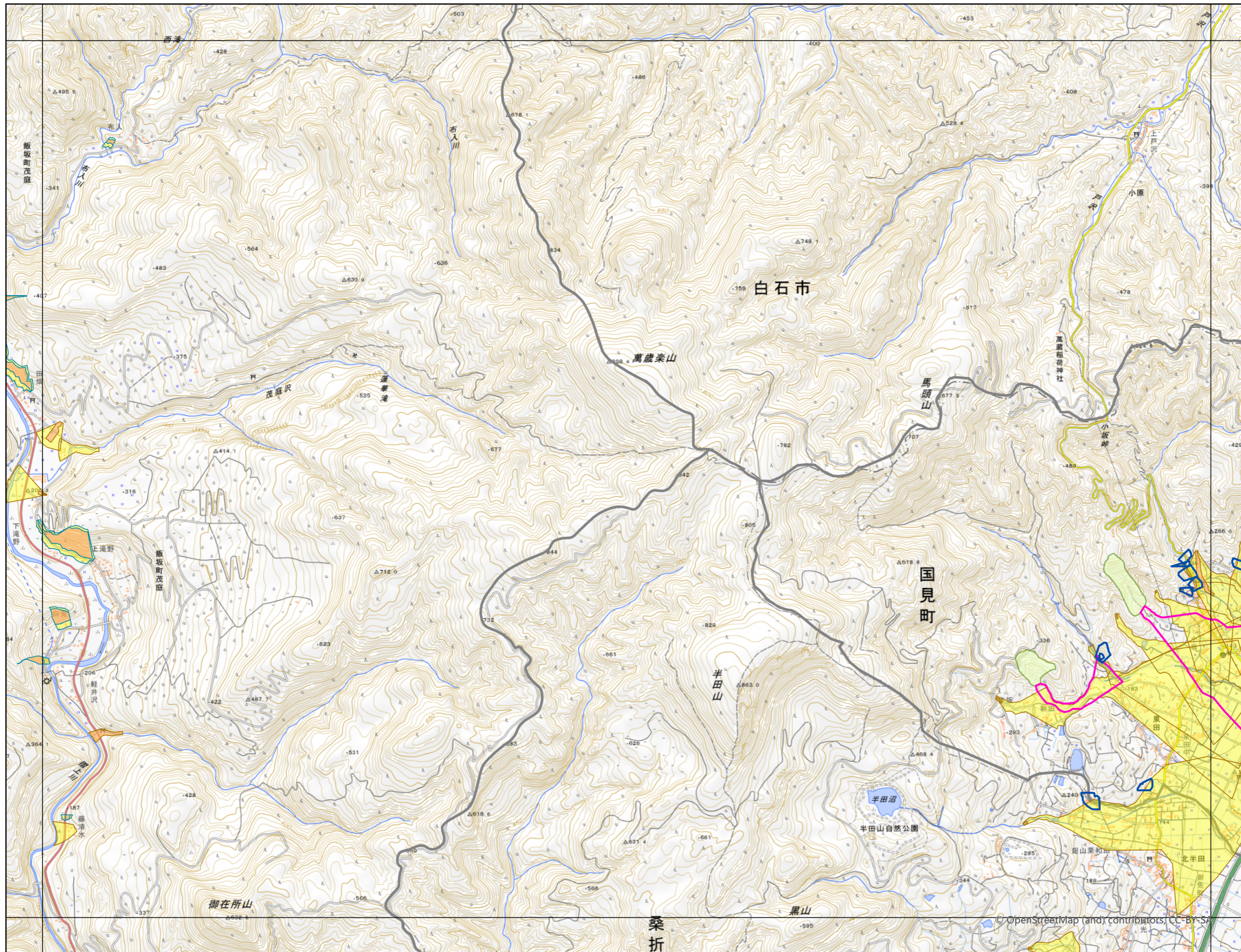


新たな土砂災害の発生のおそれのある箇所 位置図 国見町(1)



凡例

新たな土砂災害の発生のおそれのある箇所

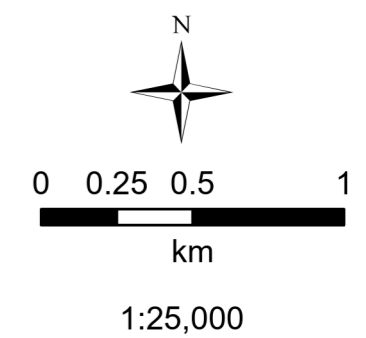
- 被害想定範囲 (急傾斜地の崩壊)
- 被害想定範囲 (土石流)
- 流域

土砂災害特別警戒区域

- 急傾斜地の崩壊
- 土石流

土砂災害警戒区域

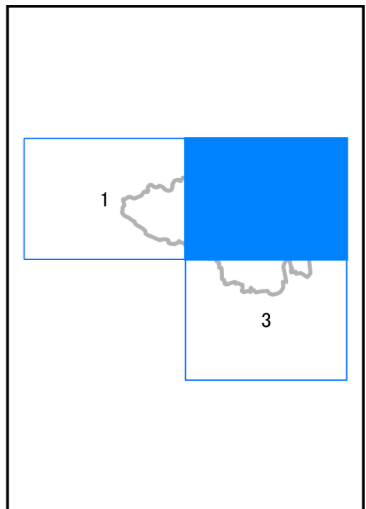
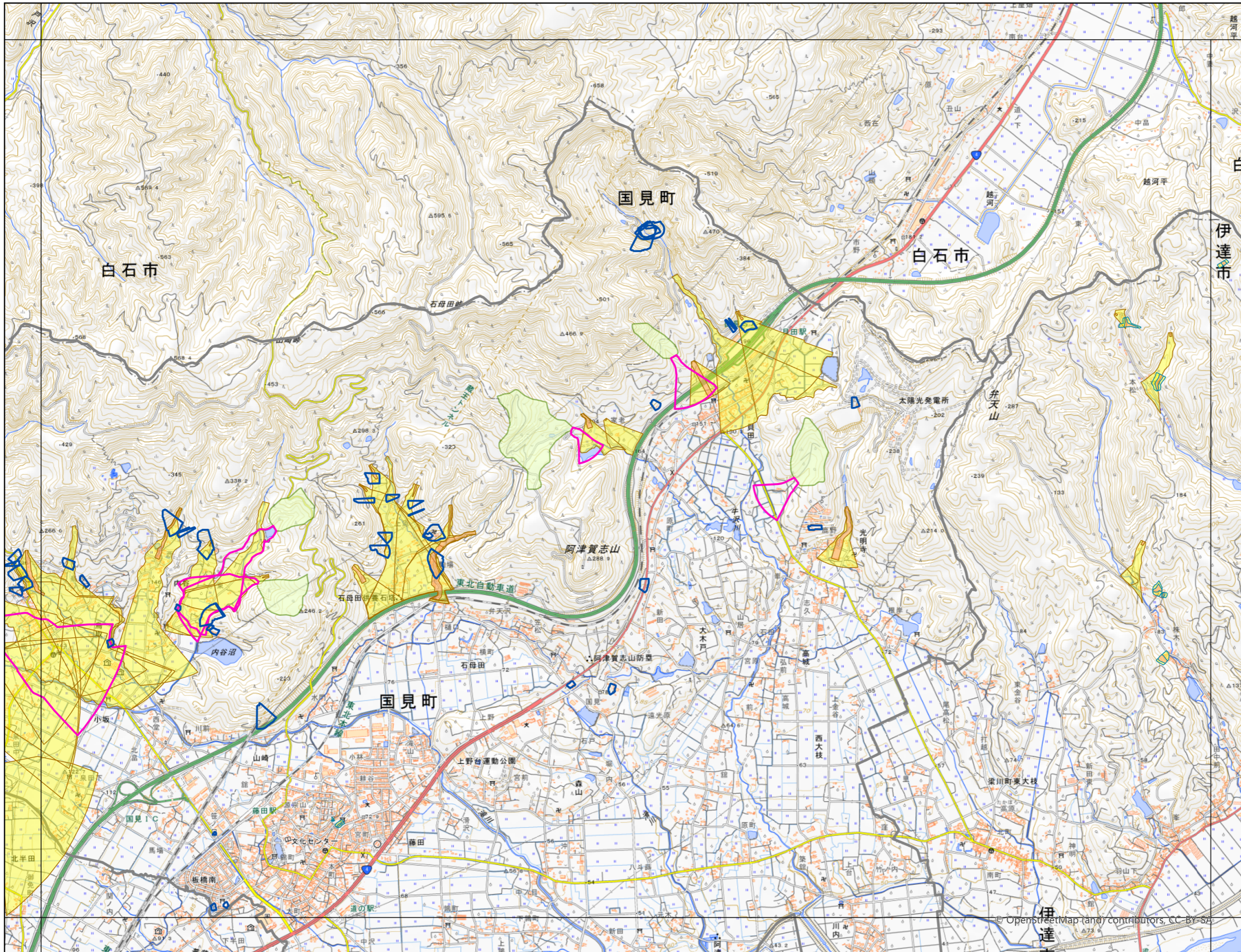
- 急傾斜地の崩壊
- 土石流



背景には国土地理院の
地理院地図(標準地図)を使用

© OpenStreetMap (and) contributors, CC-BY-SA

新たな土砂災害の発生のおそれのある箇所 位置図 国見町(2)



凡例

新たな土砂災害の発生のおそれのある箇所

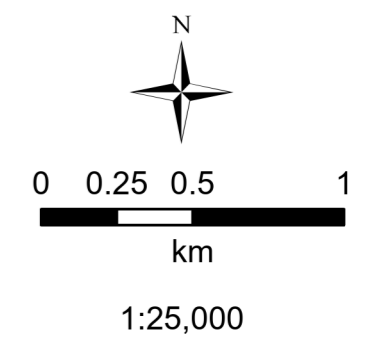
- 被被害想定範囲 (急傾斜地の崩壊)
- 被被害想定範囲 (土石流)
- 流域

土砂災害特別警戒区域

- 急傾斜地の崩壊
- 土石流

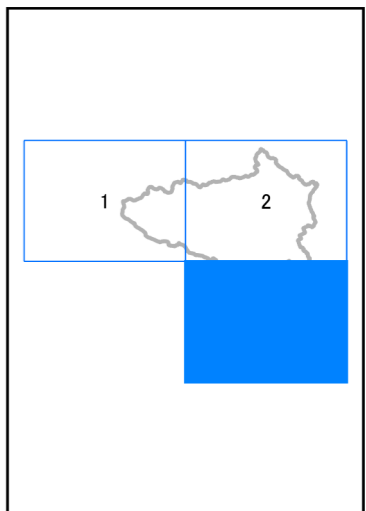
土砂災害警戒区域

- 急傾斜地の崩壊
- 土石流



背景には国土地理院の地理院地図(標準地図)を使用

新たな土砂災害の発生のおそれのある箇所 位置図 国見町(3)



凡例

新たな土砂災害の発生のおそれのある箇所

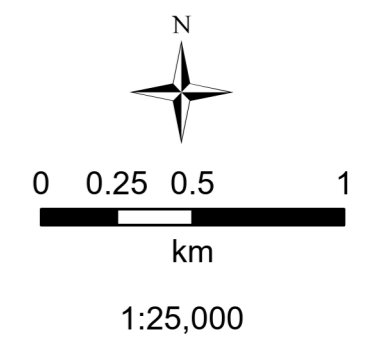
- 被被害想定範囲 (急傾斜地の崩壊)
- 被被害想定範囲 (土石流)
- 流域

土砂災害特別警戒区域

- 急傾斜地の崩壊
- 土石流

土砂災害警戒区域

- 急傾斜地の崩壊
- 土石流



© OpenStreetMap (and) contributors, CC-BY-SA
 背景には国土地理院の
 地理院地図(標準地図)を使用