

粒状物質外観測定器

(グレインスキャナー2 RSQI 10B型)

装置の概要

【型式等】

- 装置名称：グレインスキャナー2
- メーカー：(株)サタケ
- 型式：RSQI 10B

【仕様】

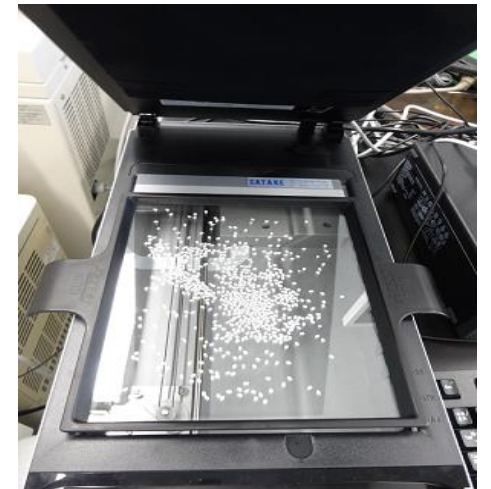
- 測定試料：大豆・小豆・麦・長粒種（玄米/白米）・醸造用（玄米/白米）など
- 撮像方式：光源；白色LED、センサ；カラーCCD
- 撮像部寸法：W 270 mm×D 480 mm×H 111 mm
- 測定項目：色彩；Red・Green・Blue、L*a*b*、白度、乳白比など
形状；投影面積、長さ、幅、円形度、縦横比、周囲長、輪郭の歪度、変曲度など



穀物一粒一粒の色彩や形状を計測できます！

【装置の特徴】

- 穀物一粒一粒の色と形の情報をデジタルデータとして保存し、グラフや画像情報を表示することができます。
- あらかじめ設定された条件に基づいて、分類した結果や各種平均値・標準偏差・ヒストグラムの結果を表示します。
- 測定した色や形の情報を使用し画像を並び替えることができ、粒の画像を見ながら状態を確認することができます。
- 測定した画像は、ビットマップ形式で出力することができます。

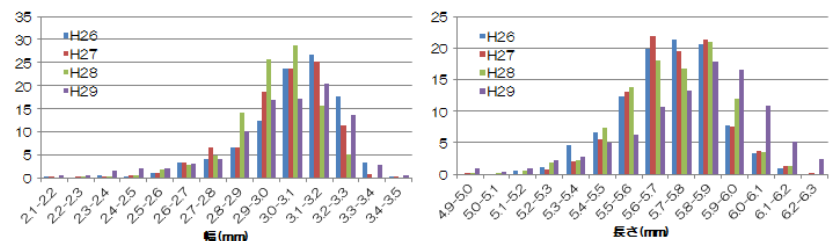


酒造原料米分析の様子

【主な用途】

- 粒状穀物（大豆・小豆・麦・長粒種（玄米/白米）・醸造用（玄米/白米）など）の形状測定
- 粒状穀物（大豆・小豆・麦・長粒種（玄米/白米）・醸造用（玄米/白米）など）の色彩測定 etc...

参考 グレインスキャナによる比較



%	砕粒	心白粒	無心白粒	青米	被害粒
29年産	2	44	49	3	3
28年産	1	41	58	0	0
27年産	0	30	66	3	1
26年産	0	28	67	3	1

今年の山田錦は、他県等の情報通り、心白発現は良好で粒は大きいようです。ただし、バラつきが大きく、心白が寄っているものもあり作業性はあまり良くないように見えます。

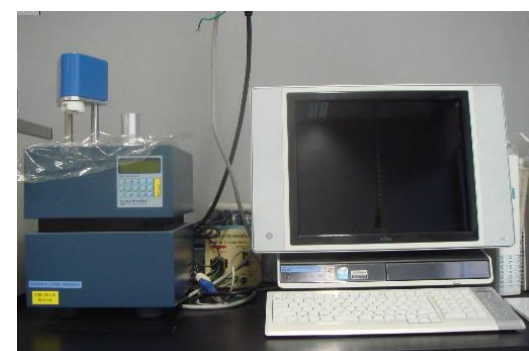
<測定例> 山田錦の生産年ごとの粒形等を比較

料金・問い合わせ先

区分	単位	料金(円)
設備使用 粒状物質外観測定器 (グレインスキャナー2 RSQI 10B型)	1時間ごと	360
依頼試験	—	—

〒965-0006
会津若松市一箕町大字鶴賀字下柳原 8 8 番 1
TEL：0242-39-2977（醸造・食品科）
FAX：0242-39-0335

併せて使うと効果的です！



ラピッドビスコアライザー
(1,460円/時間)