

R5
導入

実体顕微鏡 (M205C)

会津

装置の概要

【型式等】

- 装置名称：実体顕微鏡
- メーカー：ライカマイクロシステムズ(株)
- 型式：M205C

【仕様】

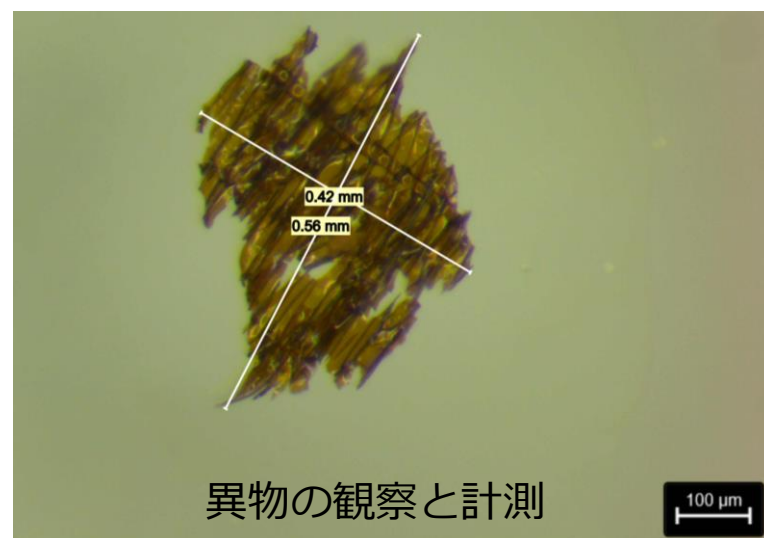
- 観察倍率：7.8×～160× (PLANAPO1)
- 作動距離：61.5mm
- 照明：落射光(LED)、透過光(TL3000Ergo)
- 画像解析ソフト：LASX(ライブイメージビルダーZが付属)



高解像度の観察ができます！

【装置の特徴】

- 明るい視野を確保し、高い解像度の画像が取得できます。
- 落射光および透過光の両方に対応しています。
- 落射光観察において、偏光観察も行えます。
- 画像解析ソフトを用いた2D計測が可能です。
- 立体的な試料でもZ軸合成機能を用いた3次元合成画像が取得できます。
- etc...



【主な用途】

- 異物観察
- 微生物観察
- 部品等における微細構造箇所の計測
- 立体物の合成画像取得
- etc...
- ※蛍光観察、暗視野観察には対応していません。



米麴の観察(左:孢子形成の様子、右:菌糸の蒸米への侵入)

料金・問い合わせ先

	区分	単位	料金(円)
設備 使用	実体顕微鏡 (M205C)	1時間ごと	770
依頼 試験	分析 形態観察 (光学顕微鏡観察)	1試料 写真1枚	1,360

〒965-0006

会津若松市一箕町大字鶴賀字下柳原 8 8 番 1

TEL : 0242-39-2977 (醸造・食品科)

FAX : 0242-39-0335

併せて使うと効果的です！



微生物顕微鏡
(500円/時間)

○その他の施設・設備は、福島県ハイテックプラザ 施設・設備データベースからご覧いただけます。

<http://www.pref.fukushima.lg.jp/w4/hightech/db/equipment/>

福島県ハイテックプラザ

Industrial Technology Institute
Fukushima Prefectural Government

(令和6年5月)