



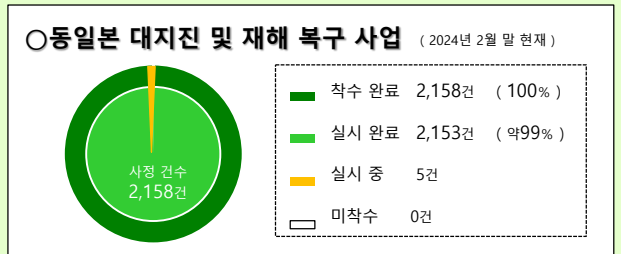
'신생 후쿠시마'의 실현을 위해 ~부흥의 궤적~(1/2)

2024년 3월25일
신생 후쿠시마 부흥 추진 본부
2024.3.25

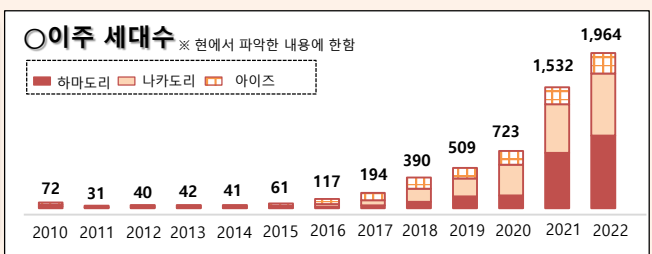
발행처 후쿠시마 현 기획 조정부
부흥·종합 계획과
(TEL)024-521-7109

★...후쿠시마 이노베이션 코스트 구상 관련

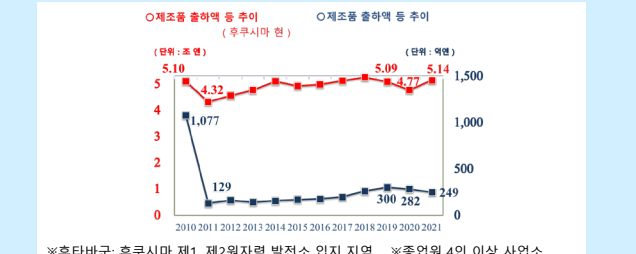
[생활]안전하게 살 수 있는 지역 사회 조성의 실현



[사람]미래를 책임질 인재 육성 및 사람과의 유대를 조성



[일]지속 가능하고 매력적인 일자리 창출의 추진



공공 인프라

- 조반 자동차 도로** (2015.3) (모든 노선 개통) ★
- 조반선** (2020.3) (모든 노선 재개) ★
- 도호쿠 주오 자동차 도로(소마 후쿠시마 도로)** (2021.4) (전 노선 개통) ★
- 재해 피해를 입은 현내 10개 어항 복구 완료** (2021.11.20 준공식) ★
- 오나하마항** (2022.6) (전면 운용 개시) ★
- 다다미선** (2022.10) (모든 노선 운전 재개) ★
- 후쿠시마 부흥 재생 도로** (2020년) (완공 예정) ★

교육 및 인재 육성

- 후타바미래학원중학교,고등학교** (2015.4) (개교) ★
- 오다카 산업기술고등학교** (2017.4) (개교) ★
- 후쿠시마대학농학부** (2019.4) (개설) ★
- 후쿠시마현립 의과대학 보건과학부** (2021.4) (개설) ★

연구 및 개발 페로

- 후쿠시마 국제 교육 연구 거점 (F-REI)** (2023.4) (본부 개소) ★
- 페로 창조 로보콘** (2016~) (제6회 대회(2021)의 모습) ★
- 나라하 원격 기술 개발 센터** (2016.4) (본격 운용 개시) ★
- 오쿠마 분석 및 연구 센터** (2018.3) (일부 운용 개시) ★

상업 시설

- 쇼핑 센터 'YO-TASHI'** (2016.3) (개점) ★
- 도미오카마치 복합 상업 시설 '사쿠라 물 도미오카'** (2016.11) (개점) ★
- 야마키야 지구 부흥 거점 상업 시설 '혼야노사토'** (2017.7) (개점) ★
- 야타테리의후개소미에안** (2017.8) (開業) ★
- 고코나라쇼텐가이** (2018.6) (개점) ★
- 오다카 스토어** (2018.12) (개점) ★
- 휴게소 '나미에'** (2021.3) (그랜드 오픈) ★
- 상업 시설 '오쿠 마트'** (2021.4) (개점) ★

이주 및 정착, 교류 인구와 관계 인구의 창출

- 가스라오우라 부흥 교류관 아제리아** (2018.6) (운영 개시) ★
- J릴리지** (2019.4) (전면 재개) ★
- ICT 오피스 '스마트 시티 AicT'** (2019.4) (운영 개시) ★
- 동일본 대지진 및 원자력 재해 전문관** (2020.9) (개관) ★
- 후타바마치 산업 교류 센터** (2020.10) (개관) ★
- 도미오카 아카이브 뮤지엄** (2021.7) (개관) ★
- 후쿠시마 12개 기초자치단체 이주 지원 센터** (2021.7) (운영 개시) ★
- 지진 재해 잔존물 : 나미에마치 설립 후쿠에 초등학교** (2021.10) (개관) ★
- 오쿠마 인큐베이션 센터** (2022.7) (운영 개시) ★
- 도예의 숲 오보리** (2023.6) (제개) ★

로봇 및 드론, 항공 우주 의료 관련

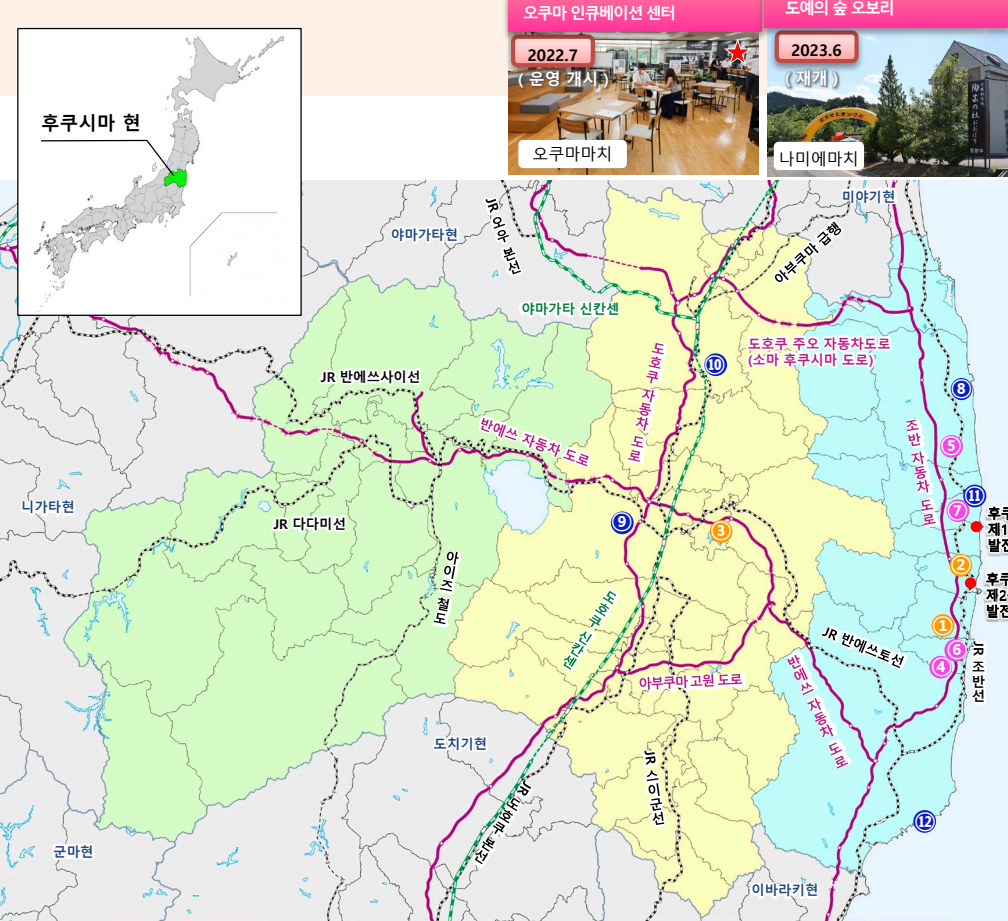
- 아이즈 대학 부흥 지원 센터** (2015.10) (공용 개시) ★
- 후쿠시마 로봇 테스트 필드** (2020.3) (전면 운영 개시) ★
- 후쿠시마 의료가기 개발 지원 센터** (2016.11) (공용 개시) ★
- 후쿠시마 국제 의료 과학 센터** (2016.12) (전면 공용 개시) ★

의료 관련 시설

- 후타바 의료 센터 부속 후타바 부흥 진료소** (2016.2) (진료 개시) ★
- 후타바 의료 센터 부속 병원** (2018.4) (진료 개시) ★

교육 시설 주택 등

- 학교 등의 현지 재개** (2017.4~2023.4) ★
- 부흥 재해 공영 주택의 정비** (2017.4~2023.10) ★
- 광역 노선버스의 운행** (2017.4.1~2023.10.1) ★



에너지, 환경, 재활용

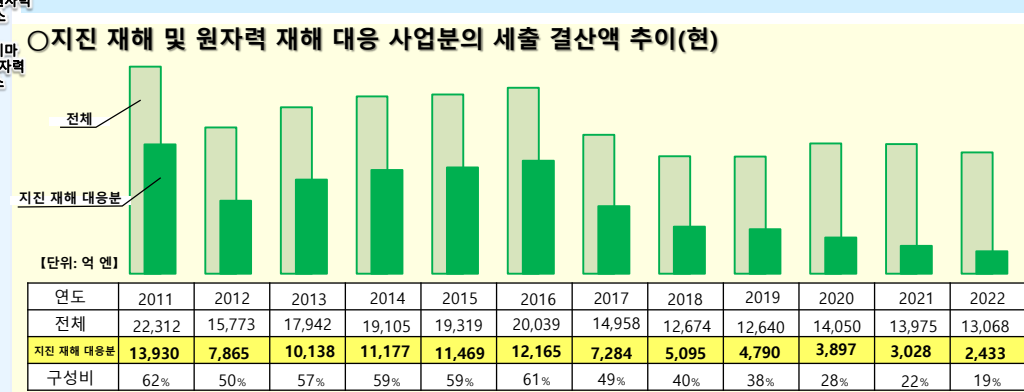
- 후쿠시마 재생 에너지 연구소** (2014.4) (공용 개시) ★
- 소마 IHI 그린 에너지 센터** (2018.4) (운영 개시) ★
- 후쿠시마 수소 에너지 연구 필드** (2020.3) (운영 개시) ★
- 소소 스마트 에코 컴퍼니** (2020.10) (공용 개시) ★

농림 수산업

- 수산 해양 연구 센터** (2019.7) (공용 개시) ★
- 고구마 저장 시설** (2021.9) (개관) ★
- 임업 아카데미 후쿠시마** (2022.4) (개강) ★
- 후쿠시마 고도 집성재 제조 센터** (2022.6) (공용 개시) ★
- 후쿠시마현 농업경영 및 취농지원센터** (2023.4) (개소) ★
- 축적법 공장** (2023.11) (공용 개시) ★
- 가와타마치 폴리에스테르 매직 활용 추진 조합** (2023.11) (추진) ★
- 넥스트 팜 오쿠마** (2023.12) (추진) ★

환경 회복

- 중간 저장 시설** (2015.3) (받입 개시) ★
- 환경 방사선 센터** (2015.11) (공용 개시) ★
- 환경 창조 센터** (2016.7) (전면 공용 개시) ★
- 재염** (2023.12) (추진) ★

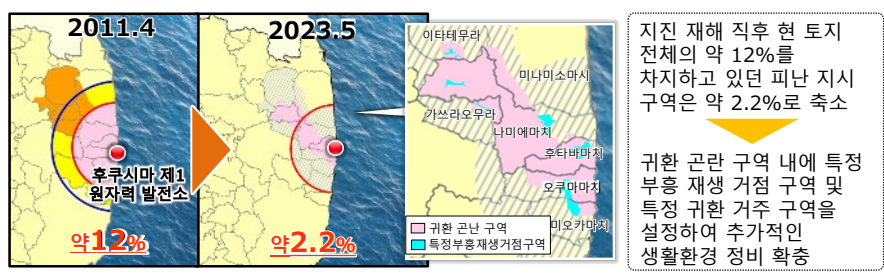


'신생 후쿠시마'의 실현을 위해 ~부흥의 궤적~(2/2)

피난 지역 등의 착실한 부흥 및 재생 2024.3.25

◆ 15개 기초자치단체의 생활환경 정비 상황 (거주율은 2024년 2월 현재치)

의료... ● 교육... ● 복지... ● 상업... ● 기타... ●



신치마치

- 2016.9 ● 소방 및 방재 센터 완성
- 2016.12 ● JR 조반선(소마~하마요시다 구간) 운전 재개
- 2018.11 ● '신치 에너지 센터' 완성
- 2019.4 ● 바다낚시공원 재개장
- 2019.4 ● 복합 상업시설 완성
- 2019.7 ● 쓰루시마 해수욕장 재개장
- 2019.10 ● 동일본 대지진 및 원자력 재해 전승관 개관
- 2019.12 ● 쓰루시마 방재 녹지공원 개원 [사진]
- 2020.8 ● 신치마치 문화교류센터 개관
- 2020.12 ● 신치 지방 도매시장 재개(쓰루시마 여항)



소마시

- 2015.4 ● 소마시 전승 진혼의 기념관 오픈
- 2017.4 ● 마스카와우라 대교 통행 가능, 라이트업 재개
- 2018.2 ● 파래 수확 및 출하 재개(지진 재해 후 처음) [사진]
- 2018.3 ● 소마항 LNG 등 기지 조업 개시
- 2020.10 ● 하마노에키 '마스카와우라' 오픈



미나미소마시

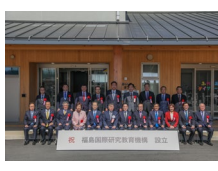
- 2014.4 ● 시립 오다카병원 이 주 3일 외래 진료를 재개
- 2016.7 [귀환 곤란 구역을 제외하고 피난 지시 해제]
- 2017.4 ● 오다카 조제 약국 재개
- 2017.4 ● 오다카 산업기술고등학교 개교 [사진]
- 2018.3 ● 현도 12호 하라마치 가와마타신 아기자와 터널 개통
- 2018.4 ● 특별 양로원 우메노노카 재개
- 2018.12 ● 개호 노인 보건 시설 욱시랜드 재개
- 2018.12 ● 공설 상업 시설 '오다카 스토어' 오픈
- 2019.1 ● 오다카구 부흥 거점 '오다카 교류 센터' 오픈
- 2020.3 ● 후쿠시마 로봇 테스트 필드 전면 운영 개시
- 2020.4 ● 오다카 인정 어린이집 개원
- 2021.4 ● 오다카구 어린이 놀이터 'NIKO PARK' 오픈
- 2021.12 ● 오다카 진료소 개소
- 2023.7 ● 오다카 원에 단지 오픈



(오다카구 등) 거주율 62.9%

나미에마치

- 2017.3 [귀환 곤란 구역을 제외하고 피난 지시 해제]
- 2017.3 ● 나미에 진료소 나미에마치 내에 개설
- 2017.4 ● JR 조반선 나미에역 재개
- 2017.12 [나미에마치 특정 부흥 재생 거점 구역 부흥 재생 계획 인정]
- 2018.4 ● 초중학교, 인정 어린이집 신설 개교
- 2020.3 ● 후쿠시마 수소 에너지 연구 필드 운영 개시
- 2021.3 ● 휴게소 '나미에' 그랜드 오픈
- 2021.8 ● 공장 숙박 시설 '이코이노우라 나미에' 그랜드 오픈
- 2021.10 ● 지진 재해 잔존물: 나미에마치 설립 우케도 초등학교 개관
- 2022.6 ● 교류 센터 나미에 운영 개시
- 2023.3 [특정 부흥 재생 거점 구역 피난 지시 해제]
- 2023.4 ● 후쿠시마 국제 연구 교육 기구(F-REI) 분부 운영 개시[사진]
- 2023.10 ● 나미에 조제약국 개국
- 2024.1 [나미에마치 특정 귀환 거주 구역 부흥 재생 계획 인정]



거주율 14.5%

후타바마치

- 2017.9 [후타바마치 특정 부흥 재생 거점 구역 부흥 재생 계획 인정]
- 2019.9 ● 모로타케 지구에서 시쿠지 등의 시험 재배 개시
- 2020.3 [귀환 곤란 구역을 제외하고 피난 지시 해제]
- 2020.3 ● JR 조반선 후타바역 재개
- 2020.9 ● 동일본 대지진 및 원자력 재해 전승관 개관
- 2020.10 ● 후타바마치 산업 교류 센터 개관
- 2022.8 [특정 부흥 재생 거점 구역 피난 지시 해제]
- 2023.2 ● 후타바마치 진료소 운영 개시
- 2023.4 ● 후타바 슈퍼 제로 밀트 그랜드 오픈[사진]
- 2023.9 [후타바마치 특정 귀환 거주 구역 부흥 재생 계획 인정]



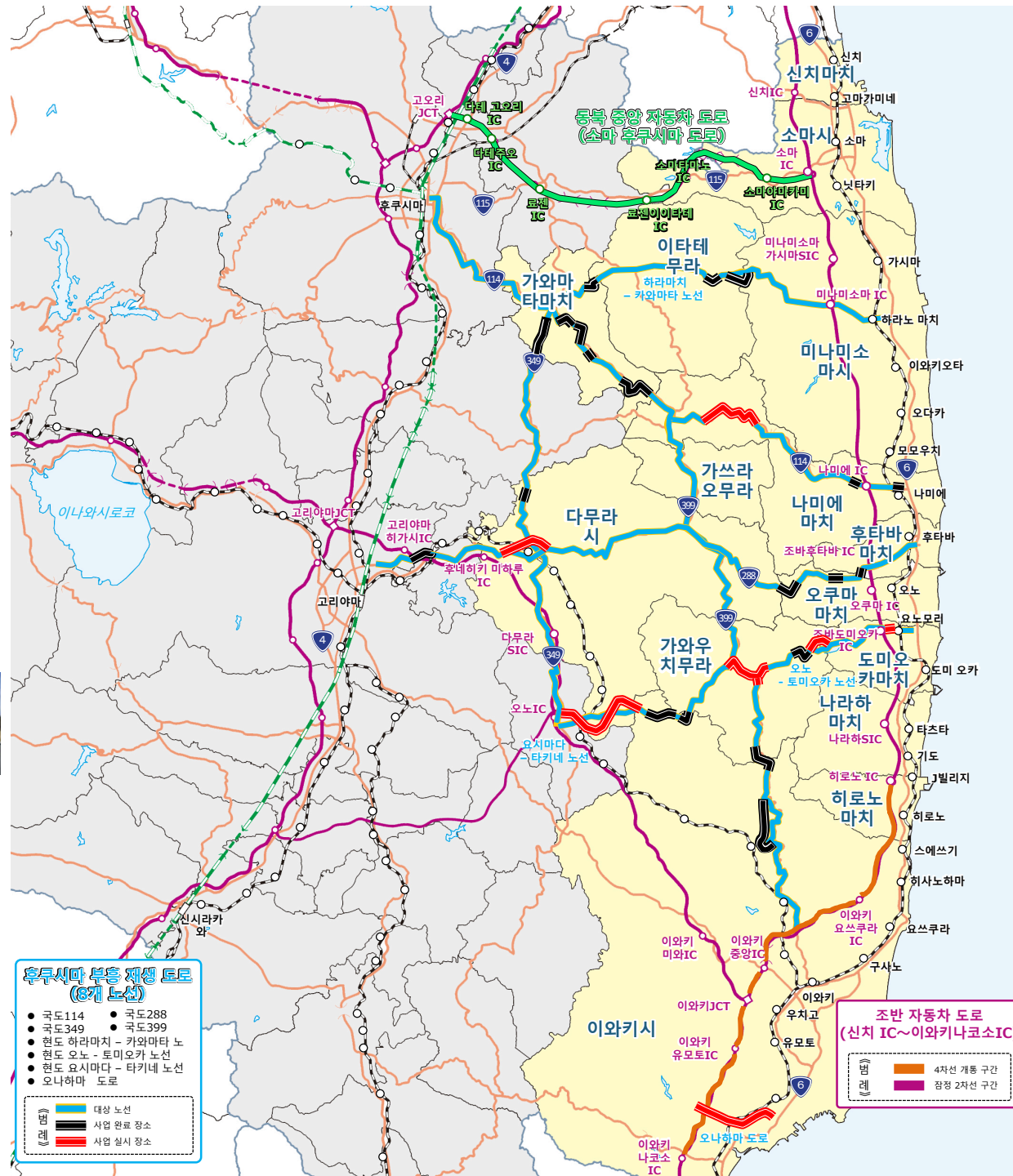
거주율 1.9%

오쿠마마치

- 2017.11 [오쿠마마치 특정 부흥 재생 거점 구역 부흥 재생 계획 인정]
- 2019.4 [귀환 곤란 구역을 제외하고 피난 지시 해제]
- 2019.4 ● 오가와라 지구에 지자체 사무소 신청사 완공 [사진]
- 2019.8 ● 딸기 하우스 '넥서스 팜 오쿠마' 첫 출하
- 2020.3 ● JR 조반선 오쿠마역 재개
- 2020.4 ● 그룹 홈 '오쿠마 모미노키엔' 운영 개시
- 2021.2 ● 오쿠마마치 진료소 운영 개시
- 2021.4 ● 상업 시설 '오쿠 마트' 오픈
- 2021.10 ● 숙박 숙박 시설 '훗토오쿠마', 교류 시설 'linku 오쿠마' 오픈
- 2022.4 ● 아이즈와카마쓰에서 초중급학교 의료교육 학교 개교
- 2022.6 [특정 부흥 재생 거점 구역 피난 지시 해제]
- 2022.7 ● 창업 지원 시설 '오쿠마 인큐베이션 센터' 오픈
- 2022.7 ● 국도 288호 노가미코쓰카 공사 구역 개통
- 2023.4 ● 오쿠마마치 설립 '베틀링 유메노모리'가 마을 내 임시 교사로 이전. 같은 해 8월에 새 교사로 이전.
- 2023.9 [오쿠마마치 특정 귀환 거주 구역 부흥 재생 계획 인정] (2024.2 변경 인정)



거주율 6.5%



나라하마치

- 2014.6 ● JR 조반선 다스타역 재개
- 2015.9 [피난 지시 전면 해제]
- 2016.2 ● 후타바 의료 센터 부속 후타바 부흥 진료소 개설
- 2016.3 ● 특별 양로원 리리엔 재개
- 2017.4 ● 초중학교, 인정 어린이집 나라하마치 내에서 재개
- 2018.6 ● '고코나라쇼텐가이', '나라하 CANvas' 오픈[사진]
- 2018.7 ● J빌리지 일부 재개
- 2019.4 ● 실내 체육 시설 '나라하 스카이 아레나' 오픈
- 2019.4 ● J빌리지 그랜드 오픈
- 2019.4 ● 휴게소 나라하 온천 휴양 시설 재개
- 2020.6 ● 휴게소 나라하 물산관 재개
- 2020.6 ● 나라하 약국 개국
- 2022.6 ● 이주 정착 지원 거점 'CODOU' 운영 개시



거주율 67.5%

도미오카마치

- 2017.3 ● '사쿠라 울 도미오카' 그랜드 오픈
- 2017.4 [귀환 곤란 구역을 제외하고 피난 지시 해제]
- 2017.10 ● JR 조반선 도미오카역 재개
- 2018.3 [도미오카마치 특정 부흥 재생 거점 구역 부흥 재생 계획 인정]
- 2018.4 ● 후타바 의료 센터 부속 병원 개설 [사진]
- 2018.4 ● 초중학교 도미오카마치 내에서 재개
- 2020.3 ● JR 조반선 요노모리역 재개
- 2021.7 ● 후쿠시마 12개 기초자치단체 이주 지원 센터 운영 개시
- 2022.1 [특정 부흥 재생 거점 구역의 출입 규제 완화]
- 2022.4 ● 공장 지원 센터 사쿠라노사토 개소
- 2022.4 [피난 지시 해제를 위한 준비 숙박 개시]
- 2023.4 [특정 부흥 재생 거점 구역 피난 지시 해제]
- 2023.6 ● 정기 순회, 수시 대응형 방문 간병 간호 '하마후쿠 TOMIOKA' 개설
- 2023.9 ● 새물라이트 오미카 '도미오카 워킹 베이스' 개소
- 2023.11 [귀환 곤란 구역 내의 모지와 집회소 등(점 거점) 및 접근 도로(선 거점)의 피난 지시 해제]
- 2024.2 [도미오카마치 특정 귀환 거주 구역 부흥 재생 계획 인정] 거주율 20.4%



거주율 20.4%

이타테무라

- 2016.8 ● 교류 센터 '후레아이칸' 개관
- 2016.9 ● 의료기관 '이타테 클리닉' 진료 재개
- 2017.3 [귀환 곤란 구역을 제외하고 피난 지시 해제]
- 2017.8 ● 이타테무라 휴게소 마데이칸 개관[사진]
- 2018.4 [이타테무라 특정 부흥 재생 거점 구역 부흥 재생 계획 인정]
- 2018.4 ● 초중학교, 인정 어린이집 이타테무라 내에서 재개
- 2018.9 ● 마을버스 운전 재개
- 2020.4 ● 의료교육 학교(9년제) '이타테 희망의 마을 학원' 개교
- 2023.5 [특정 부흥 재생 거점 구역 및 나카다로 마가타 공원 피난 지시 해제]



거주율 33.0%

가와마타마치

- 2015.7 ● 야마키야 지구 부흥 메가 스퀘어 발전 사업 개시
- 2016.10 ● 야마키야 진료소 진료 재개
- 2017.3 [피난 지시 전면 해제]
- 2017.7 ● 부흥 거점 상업 시설 '돈야노사토' 오픈 [사진]
- 2018.4 ● 초중학교 야마키야 지구에서 재개
- 2023.3 ● 국도 114호 야마키야 공사 구역, 국도 349호 오쓰나기 공사 구역 완성



(야마키야 지구) 거주율 51.2%

가쓰라오무라

- 2016.6 [귀환 곤란 구역을 제외하고 피난 지시 해제]
- 2017.11 ● 가쓰라오무라 진료소 진료 재개
- 2017.4 ● 마루이치 상점 재개
- 2017.7 ● 이시이 식당, 야마자키 Y속 아마사 재개 [사진]
- 2018.4 ● 초중학교, 유치원 가쓰라오무라 내에서 재개
- 2018.5 [가쓰라오무라 특정 부흥 재생 거점 구역 부흥 재생 계획 인정]
- 2018.6 ● 가쓰라오무라 부흥 교류관 '아제리아' 오픈
- 2022.6 [특정 부흥 재생 거점 구역 피난 지시 해제]



거주율 36.9%

다무라시

- 2011.7 ● 미야코지 진료소, 치과 진료소 진료 재개
- 2012.3 ● 특별 양로원 미야코지 마도카사 재개
- 2014.4 [피난 지시 전면 해제]
- 2014.4 ● 초중학교 미야코지마치 내에서 재개
- 2014.4 ● 공설 상업시설 'Domo(도모)' 오픈
- 2016.3 ● 양과자점 '미야코지 스위트 유이' 오픈 [사진]
- 2017.4 ● 미야코지 초등학교 개교
- 2019.7 ● 다무라 시민병원 개원
- 2023.4 ● 오히사마 돌 오픈



(미야코지 지구) 거주율 86.4%

가와우치무라

- 2012.4 ● 가와우치무라 설립 보건 복지 의료 종합시설 '유후네' 재개
- 2012.4 ● 초중학교, 보육원 가와우치무라 내에서 재개
- 2014.10 [피난 지시 해제 준비 구역의 피난 지시 해제]
- 2015.11 ● 특별 양로원 가와우치 운영 개시
- 2016.3 ● '쇼팽센터 YO-TASHI' 오픈
- 2016.4 ● '모리타로 수영장' 오픈 [사진]
- 2016.6 [피난 지시 전면 해제]
- 2021.4 ● 초중급학교 의료교육 학교 개교
- 2021.4 ● 인정 어린이집 개원



거주율 83.0%

히로노마치

- 2011.8 ● 바바 의원 재개
- 2012.1 ● 히로노 약국 재개
- 2012.3 [지자체 사무소 귀환, 지자체장 피난 지시 해제] (지금 시 대피 준비 구역(국가 지시)은 2011.9.30에 해제)
- 2012.4 ● 특별 양로원 하나부사엔 재개
- 2012.8 ● 초중학교 히로노마치 내에서 재개
- 2015.4 ● 후타바 미래 학원 고등학교 개교
- 2016.3 ● '히로노 테라스' 오픈 [사진]
- 2019.4 ● 후타바 미래 학원 중학교 개교
- 2019.4 ● 인정 어린이집 개원
- 2019.4 ● J빌리지 그랜드 오픈



거주율 90.7%

이와키시

- 2017.4 ● 이와키 그린 베이스 오픈
- 2017.7 ● 이와키 FC 파크 오픈
- 2018.6 ● '이온을 이와키 오나하마' 오픈
- 2018.12 ● 이와키 의료 센터 개설
- 2019.9 ● 럭비 월드컵 사무소 대표 합숙
- 2020.5 ● 이와키 지진 재해 전승 미래관 오픈 [사진]
- 2022.4 ● 일본 최대 목질 바이오매스 발전소 가동
- 2022.9 ● 국도 399호 주몬지 공사 구역 개통
- 2022.11 ● 이와키 FC J3 우승, J2 승격 결정
- 2023.4 ● 후쿠시마 국제 연구 교육 기구(F-REI) 이와키 출장소 개설



거주율 90.7%