

利用料金

国が規定する放課後等デイサービス給付費の利用者負担(1割負担)をお支払いいただきます。

その他実費負担として別途、お支払いいただくことがあります。

申し込み方法

電話、または来所で直接受け付けた後、お子さんの診察、ご家族等からの聞き取りを行います。

実施場所 / 通所棟



お問い合わせ

放課後等デイサービス
ひだまり

Tel.024-951-0250
Fax.024-951-0143

〒963-8041
福島県郡山市富田町字上ノ台4番地の1
福島県総合療育センター 通所棟

平日の月曜から金曜日までの午前9時から午後5時まで

令和4年4月1日



放課後等デイサービス

ひだまり

福島県総合療育センター

放課後等デイサービス

ひだまり

どんなところ?



- 発達に障がいを持つ児童の生活経験を広げ、成長を支援するために、一人ひとりに合わせた目標をご家族とともに話し合いながら設定し、長期的な視点で療育を実施していきます。
- 学校との連携を図り、放課後活動を行いながら、コミュニケーションの拡大や、社会性の向上を目指し関わっていきます。

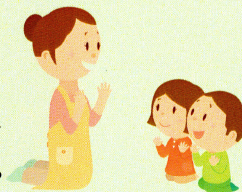


対象となる児童

支援学校の小学部から高等部に在籍し、
受給者証を取得している児童

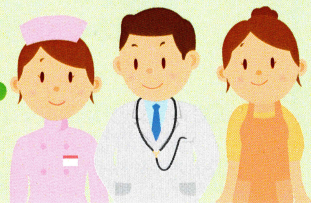
ご利用方法

- **利用日及び利用時間**
月曜日から金曜日まで
午後1時から午後5時まで
* 祝日、年末年始等を除く
- **ご利用定員**
1日6名
* 利用者の状況に応じて
利用回数をご相談させて
いただくことがあります。
- **送迎について**
原則として、保護者の送迎をお願いします。



スタッフ

保育士、看護師
医師 他



一日の流れ



13:00	登所・検温(随時、医療的ケア) 個別活動
15:00	水分補給
15:30	集団活動
16:30	降所開始
17:00	降所

