

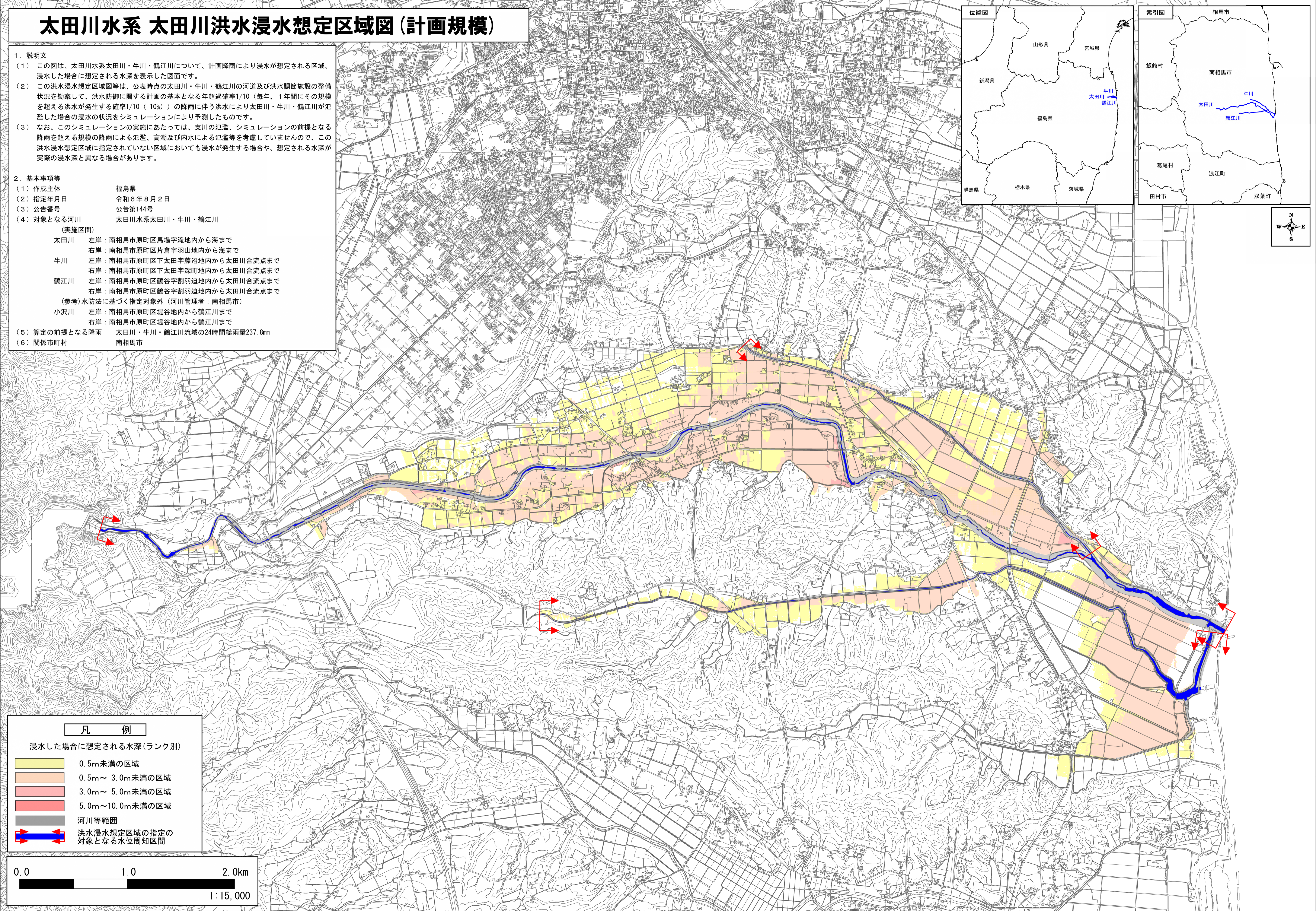
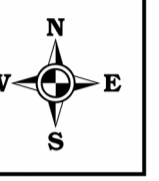
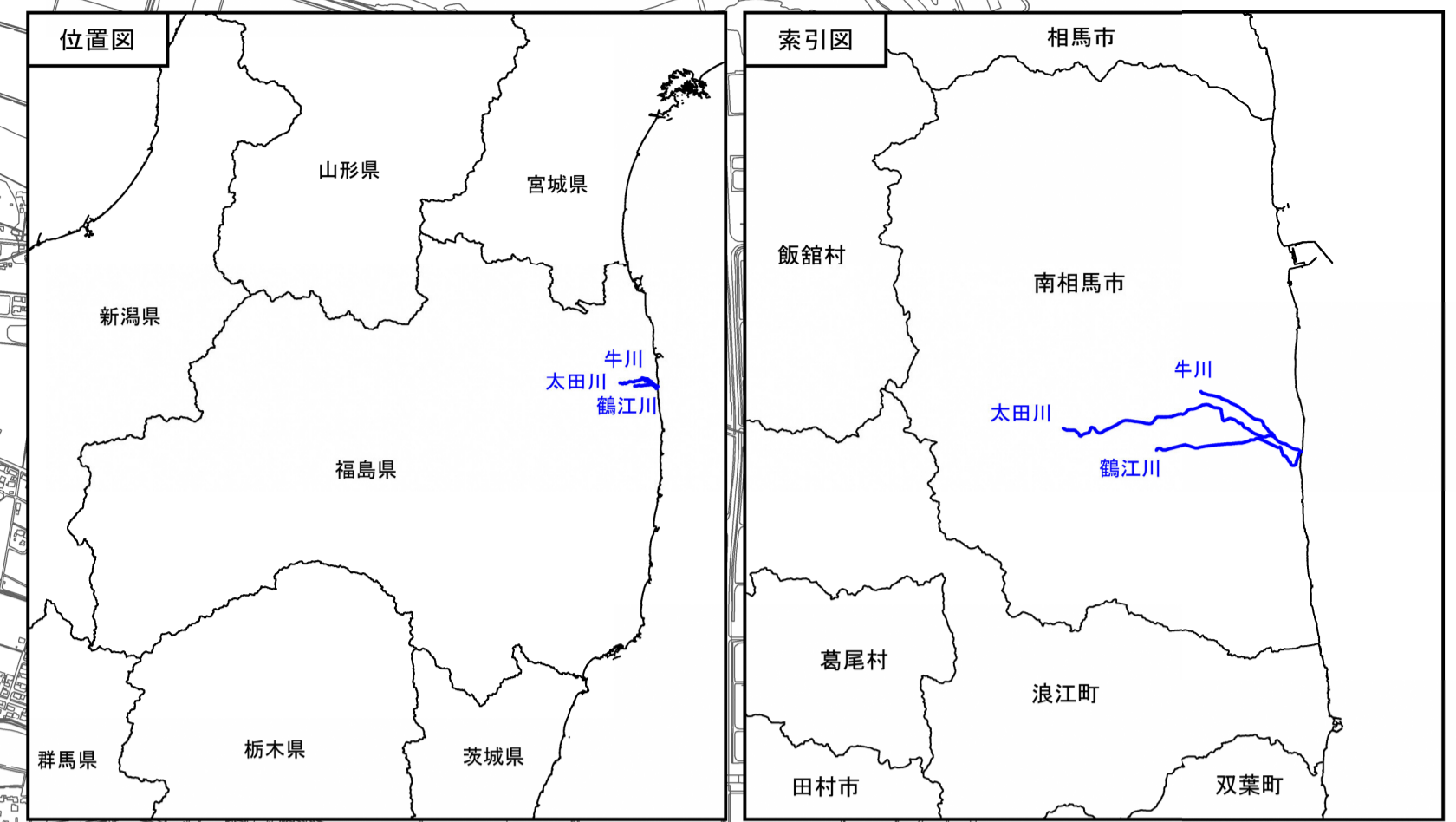
太田川水系 太田川洪水浸水想定区域図 (計画規模)

1. 説明文

- (1) この図は、太田川水系太田川・牛川・鶴江川について、計画降雨により浸水が想定される区域、浸水した場合に想定される水深を表示した図面です。
- (2) この洪水浸水想定区域図等は、公表時点の太田川・牛川・鶴江川の河道及び洪水調節施設の整備状況を勘案して、洪水防御に関する計画の基本となる年超過確率1/10（毎年、1年間にその規模を超える洪水が発生する確率1/10（10%））の降雨に伴う洪水により太田川・牛川・鶴江川が氾濫した場合の浸水の状況をシミュレーションにより予測したものです。
- (3) なお、このシミュレーションの実施にあたっては、支川の氾濫、シミュレーションの前提となる降雨を超える規模の降雨による氾濫、高潮及び内水による氾濫等を考慮していませんので、この洪水浸水想定区域に指定されていない区域においても浸水が発生する場合や、想定される水深が実際の浸水深と異なる場合があります。

2. 基本事項等

- (1) 作成主体 福島県
- (2) 指定年月日 令和6年8月2日
- (3) 公告番号 公告第144号
- (4) 対象となる河川 太田川水系太田川・牛川・鶴江川
(実施区間)
太田川 左岸：南相馬市原町区馬場字滝地内から海まで
右岸：南相馬市原町区片倉字羽山地内から海まで
牛川 左岸：南相馬市原町区下太田字藤沼地内から太田川合流点まで
右岸：南相馬市原町区下太田字深町地内から太田川合流点まで
鶴江川 左岸：南相馬市原町区鶴谷字割羽迫地内から太田川合流点まで
右岸：南相馬市原町区鶴谷字割羽迫地内から太田川合流点まで
(参考) 水防法に基づく指定対象外（河川管理者：南相馬市）
小沢川 左岸：南相馬市原町区境谷地内から鶴江川まで
右岸：南相馬市原町区境谷地内から鶴江川まで
- (5) 算定の前提となる降雨 太田川・牛川・鶴江川流域の24時間総雨量237.8mm
- (6) 関係市町村 南相馬市



凡 例

浸水した場合に想定される水深(ランク別)

- 0.5m未満の区域
- 0.5m～3.0m未満の区域
- 3.0m～5.0m未満の区域
- 5.0m～10.0m未満の区域
- 河川等範囲
- 洪水浸水想定区域の指定の対象となる水位周知区間

