

ふくしまブルーリスト  
2024 年度版

令和6年8月  
福島県生活環境部自然保護課

## 目次

<b>I</b>	<b>ふくしまブルーリスト（2024年度版）について</b>	
1	ふくしまブルーリストとは	・・・ 1
2	ふくしまブルーリスト（2024年度版）の 카테고리 と評価方法	
	（1） 카테고리	・・・ 1
	（2） 카테고리 の評価方法	・・・ 1～2
3	ふくしまブルーリスト（2024年度版）掲載種数	・・・ 3
4	策定の協力者	・・・ 3
5	問い合わせ先	・・・ 3
<b>II</b>	<b>ふくしまブルーリスト（2024年度版）</b>	
1	全体リスト	
	哺乳類	・・・ 4
	鳥類	・・・ 5
	爬虫類	・・・ 6
	両生類	・・・ 7
	淡水魚類	・・・ 8～10
	昆虫類	・・・ 11～15
	その他無脊椎動物	・・・ 16
	植物	・・・ 17～32
2	侵略的外来種リスト	
	哺乳類	・・・ 33
	鳥類	・・・ 34
	爬虫類	・・・ 35
	両生類	・・・ 36
	淡水魚類	・・・ 37
	昆虫類	・・・ 38
	その他無脊椎動物	・・・ 39
	植物	・・・ 40～42

## I ふくしまブルーリスト（2024年度版）について

### 1 ふくしまブルーリストとは

本県では、令和5年3月に策定した「ふくしま生物多様性推進計画」において、外来種対策の推進について盛り込んだところです。そして、「ふくしま生物多様性推進計画」に基づき実施する今後の外来種対策の基礎資料とするため、福島県内に侵入している(していた)外来種をリストにまとめた「ふくしまブルーリスト」を作成しました。

ふくしまブルーリストは、県内に侵入している(していた)外来種を全て掲載した「全体リスト」と県内に侵入している(していた)外来種のうち、生態系への被害が確認されている外来種をまとめた「侵略的外来種リスト」の2種類で構成されます。

### 2 ふくしまブルーリスト（2024年度版）のカテゴリーと評価方法

#### (1) カテゴリー

県内に侵入している(していた)外来種には、在来種との競合等により生態系への被害が特に重大なものをはじめ、人の生命・身体や農林水産業等社会経済に対して影響を及ぼすものが確認されており、これらの種については優先的に対策を講じる必要があります。

また、自然公園や自然環境保全地域など、重要な自然がある地域に侵入し、被害をもたらす可能性が高い場合や、絶滅のおそれがあるなど特に保全すべき在来種が生息している地域に外来種が侵入した場合は優先度を上げて対策を検討する必要があります。

そこで、「侵略的外来種リスト」に掲載した種については、環境省・農林水産省の「生態系被害防止外来種リスト」のカテゴリーを準用し、福島県における対策の重要性に応じてカテゴリー分けしています（福島県対策優先カテゴリー）。

#### (2) 福島県対策優先カテゴリーの評価方法

##### ア 対象

県内に侵入している(していた)外来種644種のうち、生態系への被害が確認されている外来種104種。

##### イ 優先順位

###### ・緊急対策外来種

被害の深刻度に関する基準①～④のいずれかに該当し、かつ防除手法が開発されている（見込みがある）ほか、総合的にみて特に対策の優先度が高いと判断できる外来種。

###### ・重点対策外来種

被害の深刻度に関する基準①～④のいずれかに該当し、重点的に対策を進める必要があるもののうち、緊急対策外来種以外の外来種。

###### ・産業管理外来種

生態系への被害が確認されているが、産業又は公益的役割において重要であり、利用においては逸脱の防止を図りながら適切な管理が必要な外来種。なお、管理地以外では駆除などの対策が必要。

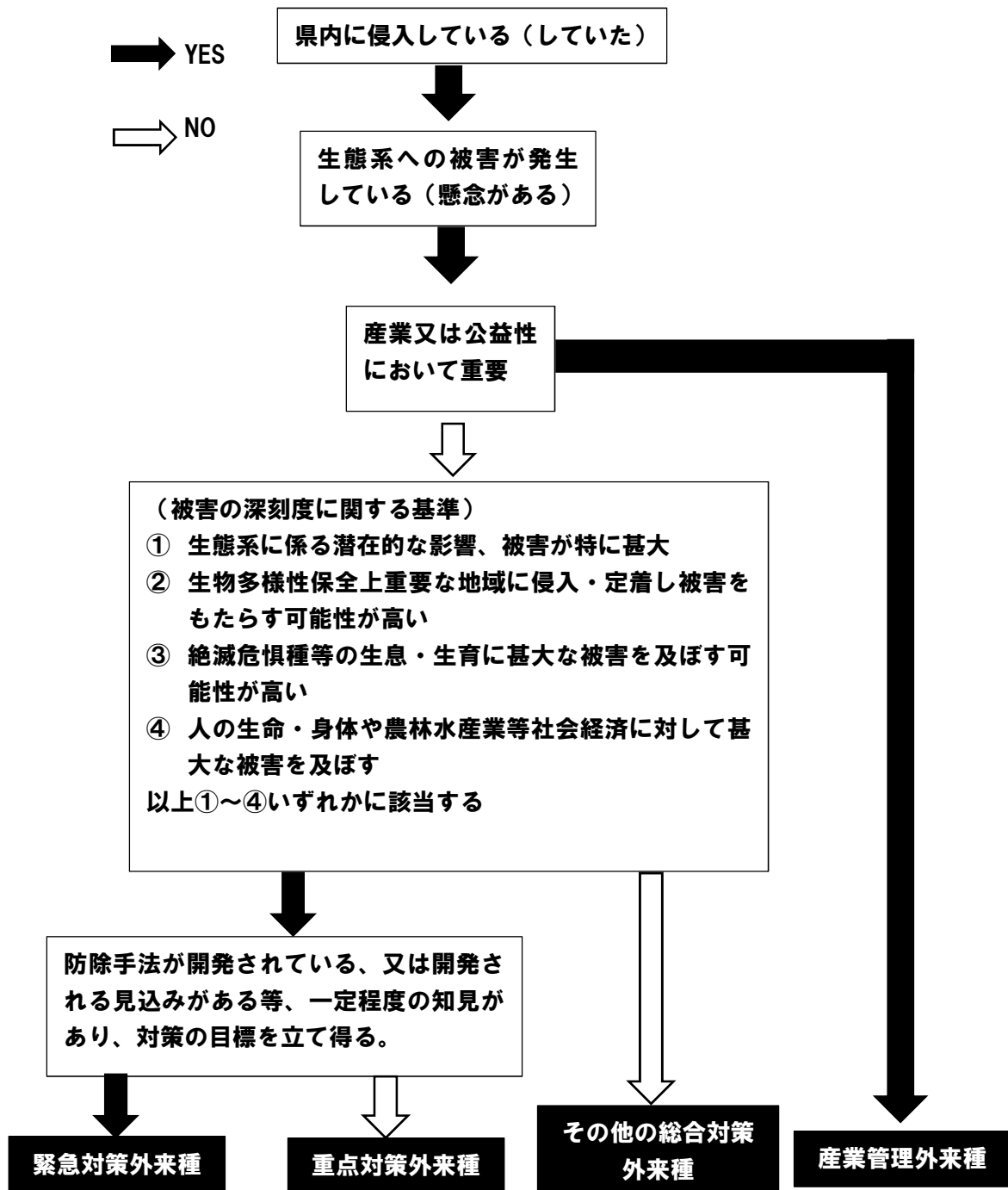
###### ・その他の総合対策外来種

上記の種以外の外来種。

(被害の深刻度に関する基準)

- ① 生態系に係る潜在的な影響、被害が特に甚大
- ② 生物多様性保全上重要な地域に侵入・定着し被害をもたらす可能性が高い
- ③ 絶滅危惧種等の生息・生育に甚大な被害を及ぼす可能性が高い
- ④ 人の生命・身体や農林水産業等社会経済に対して甚大な被害を及ぼす。

**外来種カテゴリー分類について**



### 3 ふくしまブルーリスト（2024年度版）掲載種数

分類群	種数	国内 外来種	侵略的外来種 リスト掲載種数	福島県対策優先カテゴリー			
				緊急対策 外来種	重点対策 外来種	その他の 総合対策 外来種	産業管理 外来種
哺乳類	4	0	3	2	1	0	0
鳥類	9	0	4	0	2	2	0
爬虫類	5	2	1	1	0	0	0
両生類	1	0	1	1	0	0	0
淡水魚類	49	33	13	4	6	0	3
昆虫類	75	1	9	2	1	5	1
その他無 脊椎動物	17	1	9	2	1	6	1
植物	484	10	64	7	40	8	9
合計	644	47	104	19	51	21	13

#### 4 策定の協力者

策定作業については、国立大学法人福島大学への委託により作成しております。

#### 5 問い合わせ先

今回公表したブルーリストについてのご意見・お問い合わせ等は、住所・氏名・電話番号を明記した上で、手紙、メールまたはFAXにより、下記までお願いします。いただいたご意見等は、今後のブルーリスト改訂での検討資料といたします（すべてのご意見・お問い合わせ等にお答えすることはできない場合がございますので、ご了承ください）。

〒960-8670 福島県福島市杉妻町2-16 福島県生活環境部自然保護課

電話番号：024-521-7210

FAX番号：024-521-7927

メールアドレス：shizen@pref.fukushima.lg.jp

（注意：メールアドレス中、『lg』の部分は、『エル・ジー（アルファベット）』です。）

ふくしまブルーリスト(全体リスト)

(1) 哺乳類

No.	目	科名	和名	学名	特定外来生物	(国)生態系被害防止外来種リスト区分	国内外来種	福島県侵略的外来種リスト
1	食肉目	イタチ科	アメリカミンク	<i>Neovision vision</i> (Schreber)	○	重点対策外来種		○
2	食肉目	アライグマ科	アライグマ	<i>Procyon lotor</i> (Linnaeus)	○	緊急対策外来種		○
3	食肉目	ジャコウネコ科	ハクビシン	<i>Paguma larvata</i> (C. E. H. Smith)		重点対策外来種		○
4	齧歯目	ヌートリア科	ヌートリア	<i>Myocastor coypus</i> (Molina)	○	緊急対策外来種		

ふくしまブルーリスト(全体リスト)

(2) 鳥類

No.	目	科名	和名	学名	特定外来生物	(国)生態系被害防止外来種リスト区分	国内外来種	福島県侵略的外来種リスト
1	キジ目	キジ科	コジュケイ	<i>Bambusicola thoracicus</i> (Temminck)				
2	カモ目	カモ科	カナダガン	<i>Branta canadensis</i> (Linnaeus)	○	緊急対策外来種		○
3	カモ目	カモ科	コクチョウ	<i>Cygnus atratus</i> Latham				
4	カモ目	カモ科	コブハクチョウ	<i>Cygnus olor</i> Gmelin		その他の総合対策外来種		○
5	ハト目	ハト科	カワラバト (ドバト)	<i>Columba livia</i> Gmelin				
6	スズメ目	チメドリ科	ガビチョウ	<i>Garrulax canorus</i> (Linnaeus)	○	重点対策外来種		○
7	スズメ目	ソウシチョウ科	ソウシチョウ	<i>Leiothrix lutea</i> (Scopoli)	○	重点対策外来種		○
8	スズメ目	ハタオリドリ科	オオキンランチョウ	<i>Euplectes orix</i> (Linnaeus)				
9	スズメ目	カエデチョウ科	ベニスズメ	<i>Amandava amandava</i> Linnaeus				

ふくしまブルーリスト(全体リスト)

(3) 爬虫類

No.	目	科名	和名	学名	特定外来生物	(国)生態系被害防止外来種リスト区分	国内外来種	福島県侵略的外来種リスト
1	カメ目	イシガメ科	クサガメ	<i>Mauremys reevesii</i> (Gray, 1831)				
2	カメ目	イシガメ科	ニホンイシガメ	<i>Mauremys japonica</i> (Temminck et			○	
3	カメ目	ヌマガメ科	ミシシippアカミミガメ	<i>Trachemys scripta elegans</i> (Wied, 1839)	○	緊急対策外来種 (アカミミガメとして)		○
4	カメ目	スッポン科	ニホンスッポン	<i>Pelodiscus sinensis</i> (Wiegmann, 1834)			○	
5	有鱗目	ヤモリ科	ニホンヤモリ	<i>Gekko japonicus</i> (Duméril et Bibron, 1836)				



ふくしまブルーリスト(全体リスト)

(4) 両生類

No.	目	科名	和名	学名	特定外来生物	(国)生態系被害防止外来種リスト区分	国内外来種	福島県侵略的外来種リスト
1	無尾目	アカガエル科	ウシガエル	<i>Lithobates catesbeianus</i> (Shaw, 1802)	○	重点対策外来種		○

ふくしまブルーリスト(全体リスト)

(5) 淡水魚類

No.	目	科名	和名	学名	特定外来生物	(国)生態系被害防止外来種リスト区分	国内外来種	福島県侵略的外来種リスト
1	チョウザメ目	チョウザメ科	チョウザメ科の1種	<i>Acipenseridae</i> sp.				
2	コイ目	コイ科	コイ(飼育型)	<i>Cyprinus carpio</i> Linnaeus 1758				○
3	コイ目	コイ科	タイリクバラタナゴ	<i>Rhodeus ocellatus ocellatus</i> (Kner 1866)		重点対策外来種		○
4	コイ目	コイ科	ソウギョ	<i>Ctenopharyngodon idella</i> (Valenciennes 1844)		その他の総合対策外来種		
5	コイ目	ドジョウ科	カラドジョウ	<i>Misgurnus dabryanus</i> (Dabry de Thiersant 1872)		その他の総合対策外来種		○
6	ナマズ目	アメリカナマズ科	チャンネルキャットフィッシュ	<i>Ictalurus punctatus</i> (Rafinesque 1818)	○	緊急対策外来種		○
7	サケ目	サケ科	ニジマス	<i>Oncorhynchus mykiss</i> (Walbaum 1792)		産業管理外来種		○
8	サケ目	サケ科	ブラウントラウト	<i>Salmo trutta</i> Linnaeus 1758		産業管理外来種		○
9	サケ目	サケ科	カワマス	<i>Salvelinus fontinalis</i> (Mitchill 1814)		その他の総合対策外来種		○
10	タウナギ目	タウナギ科	タウナギ	<i>Monopterus albus</i> (Zuiew 1793)				
11	カダヤシ目	カダヤシ科	カダヤシ	<i>Gambusia affinis affinis</i> (Baird & Girard 1853)	○	重点対策外来種		
12	カダヤシ目	カダヤシ科	グッピー	<i>Poecilia reticulata</i> Peters 1859		その他の総合対策外来種		
13	スズキ目	サンフィッシュ科	ブルーギル	<i>Lepomis macrochirus macrochirus</i> Rafinesque 1819	○	緊急対策外来種		○
14	スズキ目	サンフィッシュ科	オオクチバス	<i>Micropterus nigricans</i> (Cuvier 1828)	○	緊急対策外来種		○
15	スズキ目	サンフィッシュ科	コクチバス	<i>Micropterus dolomieu dolomieu</i> Lacepède 1802	○	緊急対策外来種		○
16	スズキ目	タイワンドジョウ科	カムルチー	<i>Channa argus</i> (Cantor 1842)				
17	ヤツメウナギ目	ヤツメウナギ科	スナヤツメ南方種	<i>Lethenteron</i> sp. S.			○	
18	ウナギ目	ウナギ科	ニホンウナギ	<i>Anguilla japonica</i> Temminck & Schlegel 1846			○	
19	コイ目	コイ科	ゲンゴロウブナ	<i>Carassius cuvieri</i> Temminck & Schlegel 1846			○	
20	コイ目	コイ科	ギンブナ	<i>Carassius langsdorfii</i> Temminck & Schlegel 1846			○	
21	コイ目	コイ科	アブラボテ	<i>Tanakia limbata</i> (Temminck & Schlegel 1846)			○	
22	コイ目	コイ科	カネヒラ	<i>Acheilognathus rhombeus</i> (Temminck & Schlegel 1846)			○	○
23	コイ目	コイ科	ゼニタナゴ	<i>Acheilognathus typus</i> (Bleeker 1863)			○	
24	コイ目	コイ科	オイカワ	<i>Opsariichthys platypus</i> (Temminck & Schlegel 1846)			○	
25	コイ目	コイ科	ハス	<i>Opsariichthys uncirostris uncirostris</i> (Temminck & Schlegel 1846)		その他の総合対策外来種	○	

ふくしまブルーリスト(全体リスト)

(5) 淡水魚類

No.	目	科名	和名	学名	特定外来生物	(国)生態系被害防止外来種リスト区分	国内外来種	福島県侵略的外来種リスト
26	コイ目	コイ科	カワムツ	<i>Nipponocypris temminckii</i> (Temminck & Schlegel 1846)			○	
27	コイ目	コイ科	ヌマムツ	<i>Nipponocypris sieboldii</i> (Temminck & Schlegel 1846)			○	
28	コイ目	コイ科	ウグイ	<i>Pseudaspius hakonensis</i> (Günther 1877)			○	
29	コイ目	コイ科	モツゴ	<i>Pseudorasbora parva</i> (Temminck & Schlegel 1846)		その他の総合対策外来種	○	○
30	コイ目	コイ科	ビワヒガイ	<i>Sarcocheilichthys variegatus microoculus</i> Mori 1927			○	
31	コイ目	コイ科	タモロコ	<i>Gnathopogon elongatus elongatus</i> (Temminck & Schlegel 1846)			○	
32	コイ目	コイ科	イトモロコ	<i>Squalidus gracilis gracilis</i> (Temminck & Schlegel 1846)			○	
33	コイ目	フクドジョウ科	フクドジョウ	<i>Barbatula oreas</i> (Jordan & Fowler 1903)			○	○
34	ナマズ目	ギギ科	ギギ	<i>Tachysurus nudiceps</i> (Sauvage 1883)		その他の総合対策外来種	○	
35	ナマズ目	アカザ科	アカザ	<i>Liobagrus reinii</i> Hilgendorf 1878			○	
36	ナマズ目	ナマズ科	ナマズ	<i>Silurus asotus</i> Linnaeus 1758			○	
37	サケ目	キュウリウオ科	ワカサギ	<i>Hypomesus nipponensis</i> McAllister 1963			○	
38	サケ目	アユ科	アユ	<i>Plecoglossus altivelis altivelis</i> (Temminck & Schlegel 1846)			○	
39	サケ目	サケ科	サケ	<i>Oncorhynchus keta</i> (Walbaum 1792)			○	
40	サケ目	サケ科	ベニザケ(ヒメマス)	<i>Oncorhynchus nerka</i> (Walbaum 1792)			○	
41	サケ目	サケ科	サツキマス(アマゴ)	<i>Oncorhynchus masou ishikawae</i> Jordan & McGregor 1925			○	
42	サケ目	サケ科	サクラマス(ヤマメ)	<i>Oncorhynchus masou masou</i> (Brevoort 1856)			○	
43	サケ目	サケ科	イワナ	<i>Salvelinus leucomaenis leucomaenis</i> (Pallas 1814)			○	
44	トゲウオ目	トゲウオ科	太平洋系陸封型イトヨ	<i>Gasterosteus aculeatus</i> subsp. 1			○	
45	ダツ目	メダカ科	ミナミメダカ	<i>Oryzias latipes</i> (Temminck & Schlegel 1846)			○	
46	ダツ目	メダカ科	キタノメダカ	<i>Oryzias sakaizumii</i> Asai, Senou & Hosoya 2012			○	
47	スズキ目	ハゼ科	ウキゴリ	<i>Gymnogobius urotaenia</i> (Hilgendorf 1879)			○	
48	スズキ目	ハゼ科	トウヨシノボリ	<i>Rhinogobius</i> sp.			○	

ふくしまブルーリスト(全体リスト)

(5) 淡水魚類

No.	目	科名	和名	学名	特定外来生物	(国)生態系被害防止外来種リスト区分	国内外来種	福島県侵略的外来種リスト
49	スズキ目	ハゼ科	ヌマチチブ	<i>Tridentiger brevispinis</i> Katsuyama, Arai & Nakamura 1972			○	

ふくしまブルーリスト(全体リスト)

(6) 昆虫類

No.	目	科名	和名	学名	特定外来生物	(国)生態系被害防止外来種リスト区分	国内外来種	福島県侵略的外来種リスト
1	シミ目	シミ科	セイヨウシミ	<i>Lepisma saccharina</i> Linnaeus				
2	バッタ目	マツムシ科	アオマツムシ	<i>Trujalia hibinonis</i> (Matsumura)				
3	バッタ目	ヒバリモドキ科	ウスグモスズ	<i>Amusurgus genji</i> (Furukawa)				
4	カマキリ目	カマキリ科	ムネアカハラビロカマキリ	<i>Hierodula</i> sp.				
5	ゴキブリ目	ゴキブリ科	コワモンゴキブリ	<i>Periplaneta australasiae</i> (Fabricius)				
6	ゴキブリ目	チャバネゴキブリ科	チャバネゴキブリ	<i>Blattella germanica</i> (Linnaeus)				
7	アザミウマ目	メロアザミウマ科	フロリダメロアザミウマ	<i>Merothrips floridensis</i> Watson				
8	アザミウマ目	アザミウマ科	クロトンアザミウマ	<i>Heliethrips haemorrhoidalis</i> (Bouché)				
9	アザミウマ目	アザミウマ科	トラフアザミウマ	<i>Neohydatothrips samayunkur</i> (Kudo)				
10	アザミウマ目	アザミウマ科	和名無し	<i>Chirothrips frontalis</i> Williams				
11	アザミウマ目	アザミウマ科	モトジロアザミウマ	<i>Echinothrips americanus</i> Morgan				
12	アザミウマ目	アザミウマ科	ミカンキイロアザミウマ	<i>Frankliniella occidentalis</i> (Pergande)				○
13	アザミウマ目	アザミウマ科	ナシアザミウマ	<i>Taeniothrips inconsequens</i> (Uzel)				
14	アザミウマ目	アザミウマ科	和名無し	<i>Tenothrips frici</i> (Uzel)				
15	アザミウマ目	アザミウマ科	ハナアザミウマ	<i>Thrips hawaiiensis</i> (Morgan)				
16	アザミウマ目	アザミウマ科	ミナミキイロアザミウマ	<i>Thrips palmi</i> Karny				
17	アザミウマ目	アザミウマ科	ネギアザミウマ	<i>Thrips tabaci</i> Lindeman				○
18	アザミウマ目	クダアザミウマ科	キミガヨランクダアザミウマ	<i>Bagnalliella yuccae</i> (Hinds)				
19	アザミウマ目	クダアザミウマ科	カキクダアザミウマ	<i>Ponticulothrips diospyrosi</i> Haga and Okajima				○
20	カメムシ目	コナジラミ科	オンシツコナジラミ	<i>Trialeurodes vaporariorum</i> Westwood				
21	カメムシ目	コナジラミ科	タバココナジラミ	<i>Bemisia tabaci</i> (Gennadius)				
22	カメムシ目	トコジラミ科	トコジラミ	<i>Cimex lectularius</i> Linnaeus				
23	カメムシ目	サシガメ科	ヨコヅナサシガメ	<i>Agriosphodrus dohrni</i> (Signoret)				

ふくしまブルーリスト(全体リスト)

(6) 昆虫類

No.	目	科名	和名	学名	特定外来生物	(国)生態系被害防止外来種リスト区分	国内外来種	福島県侵略的外来種リスト
24	カメムシ目	アメンボ科	トガリアメンボ	<i>Rhagadotarsus kraepelini</i> <i>Breddie</i>				
25	カメムシ目	アブラムシ科	セイタカアワダチソウヒゲナガアブラムシ	<i>Uroleucon nigrotuberculatum</i> (Olive)				
26	カメムシ目	ゲンバイムシ科	アワダチソウゲンバイ	<i>Corythucha marmorata</i> (Uhler)				○
27	カメムシ目	ゲンバイムシ科	プラタナスゲンバイ	<i>Corythucha ciliata</i> (Say)				
28	カメムシ目	ヘリカメムシ科	マツヘリカメムシ	<i>Leptoglossus occidentalis</i> <i>Heidemann</i>				
29	カメムシ目	コバネナガカメムシ科	コガシラコバネナガカメムシ	<i>Pirkimerus japonicus</i> (Hidaka)				
30	コウチュウ目	オサムシ科	コルリアトキリゴミムシ	<i>Lebia (Lebia) viridis</i> Say, 1823				
31	コウチュウ目	ヒョウホンムシ科	ジンサンシバンムシ	<i>Stegobium paniceum</i> (Linnaeus, 1758)				
32	コウチュウ目	ヒョウホンムシ科	ケブカシバンムシ	<i>Nicobium castaneum</i> (Olivier, 1790)				
33	コウチュウ目	カッコウムシ科	アカクビホシカムシ	<i>Necrobia ruficollis</i> (Fabricius, 1775)				
34	コウチュウ目	ケシキスイ科	クリイロデオキシイ	<i>Carpophilus (Carpophilus) marginellus</i> Motschulsky, 1858				
35	コウチュウ目	ケシキスイ科	ウスチャデオキシイ	<i>Carpophilus (Myothorax) nepos</i> Murray, 1864				
36	コウチュウ目	ケシキスイ科	ヘリグロヒラタケシキスイ	<i>Omosita discoidea</i> (Fabricius, 1775)				
37	コウチュウ目	ケシキスイ科	ニセキボシヒラタケシキスイ	<i>Omosita japonica</i> Reitter, 1874				
38	コウチュウ目	ネスイムシ科	トビイロデオネスイ	<i>Monotoma picipes</i> Herbst, 1793				
39	コウチュウ目	ホソヒラタムシ科	フタトゲホソヒラタムシ	<i>Silvanus bidentatus</i> (Fabricius, 1792)				

ふくしまブルーリスト(全体リスト)

(6) 昆虫類

No.	目	科名	和名	学名	特定外来生物	(国)生態系被害防止外来種リスト区分	国内外来種	福島県侵略的外来種リスト
40	コウチュウ目	ホソヒラタムシ科	ヒメフタトゲホンヒラタムシ	<i>Silvanus lewisi</i> Reitter, 1876				
41	コウチュウ目	ホソヒラタムシ科	カドコブホソヒラタムシ	<i>Ahasverus advena</i> (Waltl, 1834)				
42	コウチュウ目	チビヒラタムシ科	サビカクムネチビヒラタムシ	<i>Cryptolestes ferrugineus</i> (Stephens, 1831)				
43	コウチュウ目	キスイムシ科	ウスバキスイ	<i>Cryptophagus cellaris</i> (Scopoli, 1763)				
44	コウチュウ目	コキノコムシ科	チャイロコキノコムシ	<i>Typhaea stercorea</i> (Linnaeus, 1758)				
45	コウチュウ目	ゴミムシダマシ科	コクヌストモドキ	<i>Tribolium castaneum</i> (Herbst, 1797)				
46	コウチュウ目	カミキリムシ科	ツシمامナクボカミキリ	<i>Cephalallus unicolor unicolor</i> (Gahan, 1906)				
47	コウチュウ目	カミキリムシ科	キボシカミキリ	<i>Psacotheta hilaris hilaris</i> (Pascoe, 1857)				
48	コウチュウ目	カミキリムシ科	ツヤハダゴマダラカミキリ	<i>Anoplophora glabripennis</i> (Motschulsky)				○
49	コウチュウ目	カミキリムシ科	サビイロクワカミキリ	<i>Apriona swainsoni swainsoni</i> (Hope)				○
50	コウチュウ目	ハムシ科	エンドウ(マメ)ゾウムシ	<i>Bruchus pisorum</i> (Linnaeus, 1758)				
51	コウチュウ目	ハムシ科	アズキマメゾウムシ	<i>Callosobruchus chinensis</i> (Linnaeus, 1758)				
52	コウチュウ目	ハムシ科	ブタクサハムシ	<i>Ophraella communa</i> Lesage, 1986				
53	コウチュウ目	ハムシ科	タバコノミハムシ	<i>Epitrix hirtipennis</i> (Melsheimer, 1847)				
54	コウチュウ目	ヒゲナガゾウムシ科	ワタミヒゲナガゾウムシ	<i>Araecerus fasciculatus</i> (DeGeer, 1775)				
55	コウチュウ目	オサゾウムシ科	シバオサゾウムシ	<i>Sphenophorus venatus vestitus</i> Chittenden, 1904				
56	コウチュウ目	オサゾウムシ科	コクゾウムシ	<i>Sitophilus zeamais</i> Motschulsky, 1855				

ふくしまブルーリスト(全体リスト)

(6) 昆虫類

No.	目	科名	和名	学名	特定外来生物	(国)生態系被害防止外来種リスト区分	国内外来種	福島県侵略的外来種リスト
57	コウチュウ目	イボゾウムシ科	イネミズゾウムシ	<i>Lissorhoptrus (Lissorhoptrus) oryzophilus</i> Kuschel, 1951				
58	コウチュウ目	ゾウムシ科	ヤサイゾウムシ	<i>Listroderes costirostris</i> Schoenherr, 1826				
59	コウチュウ目	ゾウムシ科	オオタコゾウムシ	<i>Brachypera (Antidonus) zoilus</i> (Scopoli, 1763)				
60	コウチュウ目	ゾウムシ科	ツメクサタコゾウムシ	<i>Hypera (Hypera) nigrirostris</i> (Fabricius, 1775)				
61	コウチュウ目	ゾウムシ科	アルファルファタコゾウムシ	<i>Hypera (Hypera) postica</i> (Gyllenhal, 1813)				
62	コウチュウ目	ゾウムシ科	シロスジタコゾウムシ	<i>Hypera (Eriinomorpha) conmaculata</i> (Herbst,				
63	コウチュウ目	ゾウムシ科	ハコベタコゾウムシ	<i>Hypera (Boreohypera) basalis</i> (Voss, 1937)				
64	コウチュウ目	ゾウムシ科	ケチビコフキゾウムシ	<i>Sitona hispidulus</i> (Fabricius, 1777)				
65	ハエ目	ハモグリバエ科	トマトハモグリバエ	<i>Liriomyza sativae</i> Blanchard				
66	ハエ目	ハモグリバエ科	マメハモグリバエ	<i>Liriomyza trifolii</i> Burgess				



ふくしまブルーリスト(全体リスト)

(6) 昆虫類

No.	目	科名	和名	学名	特定外来生物	(国)生態系被害防止外来種リスト区分	国内外来種	福島県侵略的外来種リスト
67	ハエ目	ミズアブ科	アメリカミズアブ	<i>Hermetia illucens</i>				
68	チョウ目	ヤガ科	ツマジロクサヨトウ	<i>Spodoptera frugiperda</i> (J.E. Smith)				
69	チョウ目	スズメガ科	クロメンガタスズメ	<i>Acherontia lachesis</i> (Fabricius)			○	
70	チョウ目	イラガ科	ヒロヘリアオイラガ	<i>Parasa lepida lepida</i> (Cramer)				
71	チョウ目	タテハチョウ科	アカボシゴマダラ	<i>Hestina assimilis</i> (Linnaeus)	○	重点対策外来種		○
72	チョウ目	ヒトリガ科	アメリカシロヒトリ	<i>Hyphantria cunea</i>				○
73	ハチ目	ミツバチ科	セイヨウオオマルハナバチ	<i>Bombus terrestris</i>	○	産業管理外来種		○
74	ハチ目	ミツバチ科	セイヨウミツバチ	<i>Apis mellifera</i> Linnaeus				
75	ハチ目	アリ科	ケブカアメイロアリ	<i>Nylanderia amia</i>				

ふくしまブルーリスト(全体リスト)

(7) その他無脊椎動物

節足動物門甲殻綱

No.	目	科名	和名	学名	特定外来生物	(国)生態系被害防止外来種リスト区分	国内外来種	福島県侵略的外来種リスト
1	十脚目	ザリガニ科	ウチダザリガニ	<i>Pacifastacus leniusculus</i> (Dana)	○	緊急対策外来種		○
2	十脚目	アメリカザリガニ科	アメリカザリガニ	<i>Procambarus clarkii</i> (Girard)	○	緊急対策外来種		○
3	十脚目	ヌマエビ科	カワリヌマエビ属種群	<i>Neocaridina spp.</i>				○
4	端脚目	マミズヨコエビ科	フロリダマミズヨコエビ	<i>Crangonyx floridanus</i> Bousfield		その他の総合対策外来種		○

節足動物門蛛形綱

1	真正クモ目	ヒメグモ科	セアカゴケグモ	<i>Latrodectus hasselti</i> Thorell	○	緊急対策外来種		○
---	-------	-------	---------	-------------------------------------	---	---------	--	---

軟体動物門

1	柄眼目	コウラナメクジ科	マダラコウラナメクジ	<i>Limax maximus</i> (Linnaeus)		その他の総合対策外来種		○
2	柄眼目	コウラナメクジ科	チャコウラナメクジ	<i>Lehmannia valentiana</i> (Fé russac)				
3	有肺目	オナジマイマイ科	コハクオナジマイマイ	<i>Bradybaena pellucida</i> Kuroda & Habe in Habe			○	
4	有肺目	サカマキガイ科	サカマキガイ	<i>Physa acuta</i> Draparnaud				
5	有肺目	モノアラガイ科	ハブタエモノアラガイ	<i>Pseudosuccinea columella</i> (Say)		その他の総合対策外来種		
6	有肺目	ヒラマキガイ科	ヒロマキミズマイマイ	<i>Menetus dilatatus</i> (Gould)				
7	吸腔目	ミズツボ科	コモチカワツボ	<i>Potamopyrgus antipodarum</i> (Gray)		その他の総合対策外来種		
8	マルスダレガイ目	シジミガイ科	タイワンシジミ種群	<i>Corbicula fluminea-species complex</i>		その他の総合対策外来種		○

線形動物門

1	葉線虫目	アフエレンクス科	マツノザイセンチュウ	<i>Bursaphelenchus xylophilus</i> (Steiner & Buhner) Nickle		その他の総合対策外来種		○
---	------	----------	------------	---	--	-------------	--	---

扁形動物門

1	順列目	サンカクアタマウズムシ科	アメリカツノウズムシ	<i>Girardia dorotocephala</i> (Woodworth)				
2	順列目	サンカクアタマウズムシ科	アメリカナミウズムシ	<i>Girardia tigrina</i> (Girard)				

外肛動物門

1	掩喉目	オオマリコケムシ科	オオマリコケムシ	<i>Pectinatella magnifica</i> (Leidy)				○
---	-----	-----------	----------	---------------------------------------	--	--	--	---

ふくしまブルーリスト(全体リスト)

(8) 植物

No.	高次分類 群名	科名	和名	学名	特定外来 生物	(国)生態系被害防止 外来種リスト区分	国内外 外来種	福島県侵略的 外来種リスト
1	シダ植物	サンショウ モ科	外来アゾラ類	<i>Azolla</i> spp.	○(アゾ ラ・クリス タタ)	緊急対策外来種		○
2	シダ植物	サンショウ モ科	オオサンショウモ	<i>Salvinia molesta</i> D.Mitch.		重点対策外来種		○
3	裸子植物	イチョウ科	イチョウ	<i>Ginkgo biloba</i> L.				
4	裸子植物	ヒノキ科	ヒノキ	<i>Chamaecyparis obtusa</i> (Siebold et Zucc.) Endl.			○	
5	裸子植物	ヒノキ科	スギ	<i>Cryptomeria japonica</i> (L.f.) D.Don			○	
6	裸子植物	ヒノキ科	コウヨウザン	<i>Cunninghamia lanceolata</i> (Lamb.) Hook.				
7	被子植物	ジュンサイ 科	フサジュンサイ	<i>Cabomba caroliniana</i> A.Gray		重点対策外来種		○
8	被子植物	スイレン科	園芸スイレン	<i>Nymphaea</i> sp.		重点対策外来種		○
9	被子植物	ロウバイ科	ロウバイ	<i>Chimonanthus praecox</i> (L.) Link				
10	被子植物	サトイモ科	ミジンコウキクサ	<i>Wolffia globosa</i> (Roxb.) Hartog et Plas				
11	被子植物	オモダカ科	ナガバオモダカ	<i>Sagittaria weatherbiana</i> Fernald		重点対策外来種		○
12	被子植物	トチカガミ 科	オオカナダモ	<i>Egeria densa</i> Planch.		重点対策外来種		○
13	被子植物	トチカガミ 科	コカナダモ	<i>Elodea nuttallii</i> (Planch.) St.John		重点対策外来種		○
14	被子植物	トチカガミ 科	アマゾントチカガ ミ	<i>Limnobium laevigatum</i> (Humb. et Bonpl. ex Willd.) Heine		重点対策外来種		○
15	被子植物	ユリ科	タカサゴユリ	<i>Lilium formosanum</i> A.Wallace		その他の総合対策 外来種		○
16	被子植物	ユリ科	オニユリ	<i>Lilium lancifolium</i> Thunb.				
17	被子植物	ユリ科	シンテッポウユリ	<i>Lilium x formolongo</i> Hort.		その他の総合対策 外来種		○
18	被子植物	ユリ科	ホトトギス	<i>Tricyrtis hirta</i> (Thunb.) Hook.				
19	被子植物	アヤメ科	ヒメヒオウギズイ セン	<i>Crocasmia x crocosmiiflora</i> (Lemoine) N.E.Br.		その他の総合対策 外来種		
20	被子植物	アヤメ科	ハナショウブ	<i>Iris ensata</i> Thunb. var. <i>ensata</i>				
21	被子植物	アヤメ科	シャガ	<i>Iris japonica</i> Thunb.				
22	被子植物	アヤメ科	キショウブ	<i>Iris pseudacorus</i> L.		重点対策外来種		○
23	被子植物	アヤメ科	ルリニワゼキショ ウ	<i>Sisyrinchium angustifolium</i> Mill.				
24	被子植物	アヤメ科	ニワゼキショウ	<i>Sisyrinchium rosulatum</i> E.P.Bicknell				
25	被子植物	ススキノキ 科	ヤブカンゾウ	<i>Hemerocallis fulva</i> L. var. kwanso Regel				
26	被子植物	ススキノキ 科	トウカンゾウ	<i>Hemerocallis major</i> (Baker) M.Hotta			○	
27	被子植物	ヒガンバナ 科	ヒガンバナ	<i>Lycoris radiata</i> (L'Hér.) Herb.				
28	被子植物	ヒガンバナ 科	ナツズイセン	<i>Lycoris x squamigera</i> Maxim.				
29	被子植物	キジカクシ 科	オランダキジカク シ	<i>Asparagus officinalis</i> L.				
30	被子植物	キジカクシ 科	ルリムスカリ	<i>Muscari botryoides</i> (L.) Mill.				
31	被子植物	キジカクシ 科	アツバキミガヨラ ン	<i>Yucca gloriosa</i> L.		重点対策外来種		○

ふくしまブルーリスト(全体リスト)

(8) 植物

No.	高次分類 群名	科名	和名	学名	特定外来 生物	(国)生態系被害防止 外来種リスト区分	国内外 来種	福島県侵略的 外来種リスト
32	被子植物	ヤシ科	シュロ	<i>Trachycarpus fortunei</i> (Hook.) H.Wendl.		その他の総合対策 外来種（国内由来 の外来種・国内に 自然分布域を持つ 国外由来の外来 種, 九州北部以北 の森林内など）	○	○
33	被子植物	ツククサ科	ムラサキツククサ	<i>Tradescantia ohimensis</i> Raf.				
34	被子植物	ミズアオイ 科	ホテアアオイ	<i>Eichhornia crassipes</i> (Mart.) Solms		重点対策外来種		
35	被子植物	ショウガ科	ミョウガ	<i>Zingiber mioga</i> (Thunb.) Roscoe				
36	被子植物	イグサ科	アメリカクサイ	<i>Juncus dudleyi</i> Wiegand				
37	被子植物	カヤツリグ サ科	アメリカヤガミス ゲ	<i>Carex scoparia</i> Schkuhr ex Willd.		その他の総合対策 外来種		
38	被子植物	カヤツリグ サ科	ナガバアメリカミ コシガヤ	<i>Carex vulpinoidea</i> Michx.				
39	被子植物	カヤツリグ サ科	ユメノシマガヤツ リ	<i>Cyperus congestus</i> Vahl				
40	被子植物	カヤツリグ サ科	メリケンガヤツリ	<i>Cyperus eragrostis</i> Lam.		重点対策外来種		○
41	被子植物	カヤツリグ サ科	セフリアブラガヤ	<i>Scirpus georgianus</i> R.M.Harper				
42	被子植物	イネ科	ナンカイヌカボ	<i>Agrostis avenacea</i> J.F.Gmel.				
43	被子植物	イネ科	ヒメヌカボ	<i>Agrostis canina</i> L.				
44	被子植物	イネ科	コヌカグサ	<i>Agrostis gigantea</i> Roth		産業管理外来種		○
45	被子植物	イネ科	クロコヌカグサ	<i>Agrostis nigra</i> With.		産業管理外来種		○
46	被子植物	イネ科	ハイコヌカグサ	<i>Agrostis stolonifera</i> L.				
47	被子植物	イネ科	バケヌカボ	<i>Agrostis x fouilladei</i> P.Fourn.				
48	被子植物	イネ科	ヌカススキ	<i>Aira caryophyllea</i> L. subsp. multicaulis (Dumort.) Bonnier et Layens				
49	被子植物	イネ科	オオスズメノテッ ポウ	<i>Alopecurus pratensis</i> L.				
50	被子植物	イネ科	メリケンカルカヤ	<i>Andropogon virginicus</i> L.		その他の総合対策 外来種		
51	被子植物	イネ科	ヒメハルガヤ	<i>Anthoxanthum aristatum</i> Boiss.				
52	被子植物	イネ科	ハルガヤ	<i>Anthoxanthum odoratum</i> L.		その他の総合対策 外来種		○
53	被子植物	イネ科	オオカニツリ	<i>Arrhenatherum elatius</i> (L.) P.Beauv. ex J. et C.Presl				
54	被子植物	イネ科	オートムギ	<i>Avena sativa</i> L.				
55	被子植物	イネ科	コバンソウ	<i>Briza maxima</i> L.				
56	被子植物	イネ科	ヒメコバンソウ	<i>Briza minor</i> L.				
57	被子植物	イネ科	ヤクナガイヌムギ	<i>Bromus carinatus</i> Hook. et Arn.				
58	被子植物	イネ科	イヌムギ	<i>Bromus catharticus</i> Vahl				
59	被子植物	イネ科	ムクゲチャヒキ	<i>Bromus commutatus</i> Schrad.				

ふくしまブルーリスト(全体リスト)

(8) 植物

No.	高次分類 群名	科名	和名	学名	特定外来 生物	(国)生態系被害防止 外来種リスト区分	国内外 来種	福島県侵略的 外来種リスト
60	被子植物	イネ科	ヒゲナガスズメノ チャヒキ	<i>Bromus diandrus</i> Roth				
61	被子植物	イネ科	ハマチャヒキ	<i>Bromus hordeaceus</i> L.				
62	被子植物	イネ科	アレチノチャヒキ	<i>Bromus sterilis</i> L.				
63	被子植物	イネ科	ウマノチャヒキ	<i>Bromus tectorum</i> L.				
64	被子植物	イネ科	ハトムギ	<i>Coix lacryma-jobi</i> L. var. ma-yuen (Roman.) Stapf				
65	被子植物	イネ科	ヒゲガヤ	<i>Cynosurus echinatus</i> L.				
66	被子植物	イネ科	カモガヤ	<i>Dactylis glomerata</i> L.		産業管理外来種		○
67	被子植物	イネ科	ニコゲヌカキビ	<i>Dichanthelium acuminatum</i> (Sw.) Gould et C.A.Clark				
68	被子植物	イネ科	ヒエ	<i>Echinochloa esculenta</i> (A.Braun) H.Scholz				
69	被子植物	イネ科	シバムギ	<i>Elytrigia repens</i> (L.) Desv. ex B.D.Jackson				
70	被子植物	イネ科	シナダレスズメガ ヤ	<i>Eragrostis curvula</i> (Schrad.) Nees		重点対策外来種		○
71	被子植物	イネ科	コスズメガヤ	<i>Eragrostis minor</i> Host				
72	被子植物	イネ科	ハガワリトボシガ ラ	<i>Festuca heterophylla</i> Lam.				
73	被子植物	イネ科	シラゲガヤ	<i>Holcus lanatus</i> L.				
74	被子植物	イネ科	ムギクサ	<i>Hordeum murinum</i> L.				
75	被子植物	イネ科	ヤバネオオムギ	<i>Hordeum vulgare</i> L. var. <i>distichon</i> (L.) Alefeld				
76	被子植物	イネ科	ロクジョウオオム ギ	<i>Hordeum vulgare</i> L. var. <i>hexastichon</i> (L.) Asch.				
77	被子植物	イネ科	ウサギノオ	<i>Lagurus ovatus</i> L.				
78	被子植物	イネ科	ハマガヤ	<i>Leptochloa fusca</i> (L.) Kunth				
79	被子植物	イネ科	ネズミムギ	<i>Lolium multiflorum</i> Lam.		産業管理外来種		○
80	被子植物	イネ科	ホソムギ	<i>Lolium perenne</i> L.		産業管理外来種		○
81	被子植物	イネ科	ネズミホソムギ	<i>Lolium x hybridum</i> Hauskn.				
82	被子植物	イネ科	イネ	<i>Oryza sativa</i> L.				
83	被子植物	イネ科	オオクサキビ	<i>Panicum dichotomiflorum</i> Michx.		その他の総合対策 外来種		
84	被子植物	イネ科	シマスズメノヒエ	<i>Paspalum dilatatum</i> Poir.		その他の総合対策 外来種		
85	被子植物	イネ科	キシウスズメノ ヒエ	<i>Paspalum distichum</i> L.		その他の総合対策 外来種		
86	被子植物	イネ科	アメリカスズメノ ヒエ	<i>Paspalum notatum</i> Flügge		産業管理外来種		○
87	被子植物	イネ科	カナリークサヨシ	<i>Phalaris canariensis</i> L.				
88	被子植物	イネ科	オオアワガエリ	<i>Phleum pratense</i> L.		産業管理外来種		○
89	被子植物	イネ科	モウソウチク	<i>Phyllostachys edulis</i> (Carr ère) Houz.		産業管理外来種		○
90	被子植物	イネ科	ハチク	<i>Phyllostachys nigra</i> (Lodd. ex Loud.) Munro var. <i>henonis</i> (Bean ex Mitford) Stapf ex Rendle		産業管理外来種		○
91	被子植物	イネ科	マダケ	<i>Phyllostachys reticulata</i> (Rupr.) K.Koch		産業管理外来種		○

ふくしまブルーリスト(全体リスト)

(8) 植物

No.	高次分類 群名	科名	和名	学名	特定外来 生物	(国)生態系被害防止 外来種リスト区分	国内外 来種	福島県侵略的 外来種リスト
92	被子植物	イネ科	ツルスズメノカタ ビラ	<i>Poa annua</i> L. var. <i>reptans</i> Hauskn.				
93	被子植物	イネ科	ヌマイチゴツナギ	<i>Poa palustris</i> L.				
94	被子植物	イネ科	ミスジナガハグサ	<i>Poa pratensis</i> L. subsp. <i>irrigata</i> (Lindm.) H.Lindb.				
95	被子植物	イネ科	ナガハグサ	<i>Poa pratensis</i> L. subsp. <i>pratensis</i>				
96	被子植物	イネ科	オオスズメノカタ ビラ	<i>Poa trivialis</i> L.				
97	被子植物	イネ科	オニウシノケグサ	<i>Schedonorus phoenix</i> (Scop.) Holub		産業管理外来種		○
98	被子植物	イネ科	ヒロハノウシノケ グサ	<i>Schedonorus pratensis</i> (Huds.) P.Beauv.				
99	被子植物	イネ科	ライムギ	<i>Secale cereale</i> L.				
100	被子植物	イネ科	アワ	<i>Setaria italica</i> (L.) P.Beauv.				
101	被子植物	イネ科	オオエノコロ	<i>Setaria x pycnocomma</i> (Steud.) Henrard				
102	被子植物	イネ科	セイバンモロコシ	<i>Sorghum propinquum</i> (Kunth) Hitchc.		その他の総合対策 外来種		○
103	被子植物	イネ科	コムギ	<i>Triticum aestivum</i> L.				
104	被子植物	イネ科	イヌナギナタガヤ	<i>Vulpia bromoides</i> (L.) Gray				
105	被子植物	イネ科	ナギナタガヤ	<i>Vulpia myuros</i> (L.) C.C.Gmel.		産業管理外来種		○
106	被子植物	イネ科	オオナギナタガヤ	<i>Vulpia myuros</i> (L.) C.C.Gmel. var. <i>megalura</i> (Nutt.) Rydb.				
107	被子植物	ケシ科	コマクサ	<i>Dicentra peregrina</i> (Rudolph) Makino		重点対策外来種 (国内由来の外来 種・国内に自然分 布域を持つ国外由 来の外来種, 白山 など高山帯)	○	○
108	被子植物	ケシ科	ハナビシソウ	<i>Eschscholzia californica</i> Cham.				
109	被子植物	ケシ科	ナガミヒナゲシ	<i>Papaver dubium</i> L.				
110	被子植物	ケシ科	ヒナゲシ	<i>Papaver rhoeas</i> L.				
111	被子植物	メギ科	ヒイラギナンテン	<i>Berberis japonica</i> (Thunb.) R.Br.		その他の総合対策 外来種		
112	被子植物	メギ科	ナンテン	<i>Nandina domestica</i> Thunb.				
113	被子植物	キンポウゲ 科	シュウメイギク	<i>Anemone hupehensis</i> (Lemoine) Lemoine var. <i>japonica</i> (Thunb.) Bowles et Stearn				
114	被子植物	キンポウゲ 科	アクリスキンポウ ゲ	<i>Ranunculus acris</i> L. subsp. <i>acris</i>				
115	被子植物	スズカケノ キ科	アメリカスズカケ ノキ	<i>Platanus occidentalis</i> L.				
116	被子植物	ベンケイソ ウ科	オウシュウマンネ ングサ	<i>Sedum acre</i> L.				
117	被子植物	ベンケイソ ウ科	メキシコマンネン グサ	<i>Sedum mexicanum</i> Britton				
118	被子植物	ベンケイソ ウ科	ツルマンネングサ	<i>Sedum sarmentosum</i> Bunge				

ふくしまブルーリスト(全体リスト)

(8) 植物

No.	高次分類 群名	科名	和名	学名	特定外来 生物	(国)生態系被害防止 外来種リスト区分	国内外 来種	福島県侵略的 外来種リスト
119	被子植物	アリノトウ グサ科	オオフサモ	<i>Myriophyllum aquaticum</i> (Vell.) Veldc.	○	緊急対策外来種		○
120	被子植物	マメ科	イタチハギ	<i>Amorpha fruticosa</i> L.		重点対策外来種		○
121	被子植物	マメ科	アメリカホド	<i>Apios americana</i> Medik.				
122	被子植物	マメ科	ゲンゲ	<i>Astragalus sinicus</i> L.				
123	被子植物	マメ科	コガネタヌキマメ	<i>Crotalaria assamica</i> Benth.				
124	被子植物	マメ科	エニシダ	<i>Cytisus scoparius</i> (L.) Link		その他の総合対策 外来種		
125	被子植物	マメ科	アレチヌスビトハ ギ	<i>Desmodium paniculatum</i> (L.) DC.		その他の総合対策 外来種		
126	被子植物	マメ科	オオバメドハギ	<i>Lespedeza daurica</i> (Laxm.) Schindl.				
127	被子植物	マメ科	ミヤギノハギ	<i>Lespedeza thunbergii</i> (DC.) Nakai subsp. thunbergii f. thunbergii				
128	被子植物	マメ科	セイヨウミヤコグ サ	<i>Lotus corniculatus</i> L. var. corniculatus				
129	被子植物	マメ科	ネビキミヤコグサ	<i>Lotus pedunculatus</i> Cav.				
130	被子植物	マメ科	コメツブウマゴヤ シ	<i>Medicago lupulina</i> L.				
131	被子植物	マメ科	ウマゴヤシ	<i>Medicago polymorpha</i> L.				
132	被子植物	マメ科	ムラサキウマゴヤ シ	<i>Medicago sativa</i> L.				
133	被子植物	マメ科	シロバナシナガワ ハギ	<i>Melilotus officinalis</i> (L.) Pall. subsp. albus (Medik.) H. Ohashi et Tateishi				
134	被子植物	マメ科	オジギソウ	<i>Mimosa pudica</i> L.				
135	被子植物	マメ科	ハリエンジュ	<i>Robinia pseudoacacia</i> L.		産業管理外来種		○
136	被子植物	マメ科	タマザキクサフジ	<i>Securigera varia</i> (L.) P. Lassen				
137	被子植物	マメ科	エビスグサ	<i>Senna obtusifolia</i> (L.) H.S. Irwin et Barneby				
138	被子植物	マメ科	シャグマハギ	<i>Trifolium arvense</i> L.				
139	被子植物	マメ科	クスダマツメクサ	<i>Trifolium campestre</i> Schreb.				
140	被子植物	マメ科	コメツブツメクサ	<i>Trifolium dubium</i> Sibth.				
141	被子植物	マメ科	タチオランダゲン ゲ	<i>Trifolium hybridum</i> L.				
142	被子植物	マメ科	ベニバナツメクサ	<i>Trifolium incarnatum</i> L.				
143	被子植物	マメ科	ムラサキツメクサ	<i>Trifolium pratense</i> L.				
144	被子植物	マメ科	シロバナアカツメ クサ	<i>Trifolium pratense</i> L. f. albiflorum Alef.				
145	被子植物	マメ科	シロツメクサ	<i>Trifolium repens</i> L.				
146	被子植物	マメ科	モモイロシロツメ クサ	<i>Trifolium repens</i> L. f. roseum Peterm.				
147	被子植物	マメ科	ナヨクサフジ	<i>Vicia villosa</i> Roth subsp. <i>varia</i> (Host) Corb.		産業管理外来種		○
148	被子植物	マメ科	ビロードクサフジ	<i>Vicia villosa</i> Roth subsp. <i>villosa</i>		産業管理外来種		○
149	被子植物	バラ科	モモ	<i>Amygdalus persica</i> L.				
150	被子植物	バラ科	ウメ	<i>Armeniaca mume</i> (Siebold et Zucc.) de Vriese				

ふくしまブルーリスト(全体リスト)

(8) 植物

No.	高次分類 群名	科名	和名	学名	特定外来 生物	(国)生態系被害防止 外来種リスト区分	国内外 来種	福島県侵略的 外来種リスト
151	被子植物	バラ科	イトザクラ	<i>Cerasus itosakura</i> (Siebold) H.Ohba et S.Akiyama var. itosakura f. itosakura				
152	被子植物	バラ科	サトザクラ	<i>Cerasus serrulata</i> (Lindl.) G.Don				
153	被子植物	バラ科	ソメイヨシノ	<i>Cerasus x yedoensis</i> (Matsum.) A.V.Vassil.				
154	被子植物	バラ科	ボケ	<i>Chaenomeles speciosa</i> (Sweet) Nakai				
155	被子植物	バラ科	ビワ	<i>Eriobotrya japonica</i> (Thunb.) Lindl.		産業管理外来種		○
156	被子植物	バラ科	オランダイチゴ	<i>Fragaria x ananassa</i> Duchesne ex Rozier				
157	被子植物	バラ科	ワリンゴ	<i>Malus asiatica</i> Nakai				
158	被子植物	バラ科	ユスラウメ	<i>Microcerasus tomentosa</i> (Thunb.) G.V.Eremin et Yushev				
159	被子植物	バラ科	エゾノミツモトソ ウ	<i>Potentilla norvegica</i> L.				
160	被子植物	バラ科	オオヘビイチゴ	<i>Potentilla recta</i> L.				
161	被子植物	バラ科	オキジムシロ	<i>Potentilla supina</i> L.				
162	被子植物	バラ科	スモモ	<i>Prunus salicina</i> Lindl.				
163	被子植物	バラ科	トキワサンザシ	<i>Pyracantha coccinea</i> M.Roem.				
164	被子植物	バラ科	セイヨウヤブイチ ゴ	<i>Rubus armeniacus</i> Focke				
165	被子植物	バラ科	トキンイバラ	<i>Rubus tokinibara</i> (H.Hara) Naruh.				
166	被子植物	バラ科	コデマリ	<i>Spiraea cantoniensis</i> Lour.				
167	被子植物	アサ科	アサ	<i>Cannabis sativa</i> L.				
168	被子植物	イラクサ科	ナンバンカラムシ	<i>Boehmeria nivea</i> (L.) Gaudich. var. nivea				
169	被子植物	ウリ科	アレチウリ	<i>Sicyos angulatus</i> L.	○	緊急対策外来種		○
170	被子植物	シュウカイド ウ科	シュウカイドウ	<i>Begonia grandis</i> Dryand.				
171	被子植物	カタバミ科	イモカタバミ	<i>Oxalis articulata</i> Savigny				
172	被子植物	カタバミ科	ムラサキカタバミ	<i>Oxalis debilis</i> Kunth subsp. <i>corymbosa</i> (DC.) Lourteig				
173	被子植物	カタバミ科	オッタチカタバミ	<i>Oxalis dillenii</i> Jacq.				
174	被子植物	オトギリソ ウ科	キンシバイ	<i>Hypericum patulum</i> Thunb.				
175	被子植物	オトギリソ ウ科	セイヨウオトギリ	<i>Hypericum perforatum</i> L. subsp. <i>perforatum</i>				
176	被子植物	スミレ科	シロコスミレ	<i>Viola lactiflora</i> Nakai			○	
177	被子植物	スミレ科	ニオイスマレ	<i>Viola odorata</i> L.				
178	被子植物	スミレ科	クワガタスマレ	<i>Viola palmata</i> L.				
179	被子植物	スミレ科	アメリカスマレサ イシン	<i>Viola sororia</i> Willd.				
180	被子植物	スミレ科	サンシキスマレ	<i>Viola tricolor</i> L.				
181	被子植物	ヤナギ科	セイヨウハコヤナ ギ	<i>Populus nigra</i> L. var. <i>italica</i> (Duroi) Koehne				
182	被子植物	ヤナギ科	シダレヤナギ	<i>Salix babylonica</i> L.				



ふくしまブルーリスト(全体リスト)

(8) 植物

No.	高次分類 群名	科名	和名	学名	特定外来 生物	(国)生態系被害防止 外来種リスト区分	国内外 来種	福島県侵略的 外来種リスト
183	被子植物	ヤナギ科	ジャヤナギ	<i>Salix eriocarpa</i> Franch. et Sav.				
184	被子植物	トウダイグサ科	コニシキソウ	<i>Chamaesyce maculata</i> (L.) Small				
185	被子植物	トウダイグサ科	オオニシキソウ	<i>Chamaesyce nutans</i> (Lag.) Small				
186	被子植物	トウダイグサ科	マツバトウダイ	<i>Euphorbia cyparissias</i> L.				
187	被子植物	トウダイグサ科	ナンキンハゼ	<i>Triadica sebifera</i> (L.) Small		その他の総合対策外来種		
188	被子植物	アマ科	キバナノマツバニンジン	<i>Linum medium</i> (Planch.) Britton				
189	被子植物	アマ科	アマ	<i>Linum usitatissimum</i> L.				
190	被子植物	ミカンソウ科	ナガエコミカンソウ	<i>Phyllanthus tenellus</i> Roxb.				
191	被子植物	フウロソウ科	オランダフウロ	<i>Erodium cicutarium</i> (L.) L'Hér.				
192	被子植物	フウロソウ科	ミツバオランダフウロ	<i>Erodium cicutarium</i> Carolin				
193	被子植物	フウロソウ科	アメリカフウロ	<i>Geranium carolinianum</i> L.				
194	被子植物	ミソハギ科	ホソバヒメミソハギ	<i>Ammannia coccinea</i> Rottb.				
195	被子植物	ミソハギ科	サルスベリ	<i>Lagerstroemia indica</i> L.				
196	被子植物	アカバナ科	ヤマモモソウ	<i>Gaura lindheimeri</i> Engelm. et A.Gray				
197	被子植物	アカバナ科	ヒレタゴボウ	<i>Ludwigia decurrens</i> Walter				
198	被子植物	アカバナ科	メマツヨイグサ	<i>Oenothera biennis</i> L.				
199	被子植物	アカバナ科	オオマツヨイグサ	<i>Oenothera glazioviana</i> Micheli				
200	被子植物	アカバナ科	コマツヨイグサ	<i>Oenothera laciniata</i> Hill		重点対策外来種		○
201	被子植物	アカバナ科	アレチマツヨイグサ	<i>Oenothera parviflora</i> L.				
202	被子植物	アカバナ科	ヒナマツヨイグサ	<i>Oenothera perennis</i> L.				
203	被子植物	アカバナ科	ユウゲショウ	<i>Oenothera rosea</i> L'Hér. ex Aiton				
204	被子植物	アカバナ科	ヒルザキツキミソウ	<i>Oenothera speciosa</i> Nutt.				
205	被子植物	アカバナ科	マツヨイグサ	<i>Oenothera stricta</i> Ledeb. ex Link				
206	被子植物	ムクロジ科	トウカエデ	<i>Acer buergerianum</i> Miq.				
207	被子植物	ムクロジ科	モクゲンジ	<i>Koelreuteria paniculata</i> Laxm.				
208	被子植物	ニガキ科	ニワウルシ	<i>Ailanthus altissima</i> (Mill.) Swingle		重点対策外来種		○
209	被子植物	センダン科	センダン	<i>Melia azedarach</i> L.				
210	被子植物	アオイ科	イチビ	<i>Abutilon theophrasti</i> Medik.				
211	被子植物	アオイ科	ムクゲ	<i>Hibiscus syriacus</i> L.				
212	被子植物	アオイ科	ゼニアオイ	<i>Malva mauritiana</i> L.				
213	被子植物	アオイ科	ジャコウアオイ	<i>Malva moschata</i> L.				
214	被子植物	アオイ科	ゼニバアオイ	<i>Malva neglecta</i> Wallr.				
215	被子植物	アオイ科	ナガエアオイ	<i>Malva pusilla</i> Sm.				
216	被子植物	アオイ科	ウスベニアオイ	<i>Malva sylvestris</i> L.				

ふくしまブルーリスト(全体リスト)

(8) 植物

No.	高次分類 群名	科名	和名	学名	特定外来 生物	(国)生態系被害防止 外来種リスト区分	国内外 来種	福島県侵略的 外来種リスト
217	被子植物	アオイ科	フユアオイ	<i>Malva verticillata</i> L.				
218	被子植物	アオイ科	アメリカキンゴジ カ	<i>Sida spinosa</i> L.				
219	被子植物	ジンチョウ ゲ科	ミツマタ	<i>Edgeworthia chrysantha</i> Lindl.				
220	被子植物	フウチョウ ソウ科	セイヨウフウチョ ウソウ	<i>Tarenaya hassleriana</i> (Chodat) Iltis				
221	被子植物	アブラナ科	シロイヌナズナ	<i>Arabidopsis thaliana</i> (L.) Heynh.				
222	被子植物	アブラナ科	セイヨウワサビ	<i>Armoracia rusticana</i> P.Gaertn., B.Mey. et Scherb.				
223	被子植物	アブラナ科	キバナクレス	<i>Barbarea verna</i> (Mill.) Asch.				
224	被子植物	アブラナ科	ハルザキヤマガラ シ	<i>Barbarea vulgaris</i> R.Br.		その他の総合対策 外来種		○
225	被子植物	アブラナ科	カラシナ	<i>Brassica juncea</i> (L.) Czern.		その他の総合対策 外来種		
226	被子植物	アブラナ科	セイヨウアブラナ	<i>Brassica napus</i> L.				
227	被子植物	アブラナ科	オニハマダイコン	<i>Cakile edentula</i> (Bigelow) Hook.		その他の総合対策 外来種		
228	被子植物	アブラナ科	コタネツケバナ	<i>Cardamine debilis</i> D.Don				
229	被子植物	アブラナ科	ミチタネツケバナ	<i>Cardamine hirsuta</i> L.				
230	被子植物	アブラナ科	クジラグサ	<i>Descurainia sophia</i> (L.) Webb ex Prantl				
231	被子植物	アブラナ科	オハツキガラシ	<i>Erucastrum gallicum</i> (Willd.) O.E.Schulz				
232	被子植物	アブラナ科	ヒメグンバイナズ ナ	<i>Lepidium apetalum</i> Willd.				
233	被子植物	アブラナ科	カラクサナズナ	<i>Lepidium didymum</i> L.				
234	被子植物	アブラナ科	マメグンバイナズ ナ	<i>Lepidium virginicum</i> L.				
235	被子植物	アブラナ科	ニワナズナ	<i>Lobularia maritima</i> (L.) Desv.				
236	被子植物	アブラナ科	ゴウダソウ	<i>Lunaria annua</i> L.				
237	被子植物	アブラナ科	オランダガラシ	<i>Nasturtium officinale</i> R.Br.		重点対策外来種		○
238	被子植物	アブラナ科	ショカツサイ	<i>Orychophragmus violaceus</i> (L.) O.E.Schulz				
239	被子植物	アブラナ科	ダイコン	<i>Raphanus sativus</i> L. var. hortensis Backer				
240	被子植物	アブラナ科	ハマダイコン	<i>Raphanus sativus</i> L. var. hortensis Backer f. raphanistroides Makino				
241	被子植物	アブラナ科	ミヤガラシ	<i>Rapistrum rugosum</i> (L.) All.				
242	被子植物	アブラナ科	キレハイヌガラシ	<i>Rorippa sylvestris</i> (L.) Besser				
243	被子植物	アブラナ科	カキネガラシ	<i>Sisymbrium officinale</i> (L.) Scop.				
244	被子植物	アブラナ科	イヌカキネガラシ	<i>Sisymbrium orientale</i> L.				
245	被子植物	アブラナ科	グンバイナズナ	<i>Thlaspi arvense</i> L.				
246	被子植物	ギョリュウ 科	ギョリュウ	<i>Tamarix tenuissima</i> Nakai		その他の定着予防 外来種		

ふくしまブルーリスト(全体リスト)

(8) 植物

No.	高次分類 群名	科名	和名	学名	特定外来 生物	(国)生態系被害防止 外来種リスト区分	国内外 来種	福島県侵略的 外来種リスト
247	被子植物	タデ科	シャクチリソバ	<i>Fagopyrum dibotrys</i> (D.Don) H.Hara		その他の総合対策 外来種		
248	被子植物	タデ科	ソバ	<i>Fagopyrum esculentum</i> Moench				
249	被子植物	タデ科	ソバカズラ	<i>Fallopia convolvulus</i> (L.) Å.Löve				
250	被子植物	タデ科	ツルタデ	<i>Fallopia dumetorum</i> (L.) Holub				
251	被子植物	タデ科	ツルドクダミ	<i>Fallopia multiflora</i> (Thunb.) Haraldson		その他の総合対策 外来種		
252	被子植物	タデ科	ヒメツルソバ	<i>Persicaria capitata</i> (Buch.- Ham. ex D.Don) H.Gross		その他の総合対策 外来種		
253	被子植物	タデ科	オオケタデ	<i>Persicaria orientalis</i> (L.) Spach				
254	被子植物	タデ科	アイ	<i>Persicaria tinctoria</i> (Aiton) Spach				
255	被子植物	タデ科	ハイミチヤナギ	<i>Polygonum aviculare</i> L. subsp. depressum (Meisn.) Arcang.				
256	被子植物	タデ科	ヒメスイバ	<i>Rumex acetosella</i> L. subsp. pyrenaicus (Pourret ex Lapeyr.) Akeroyd		その他の総合対策 外来種		
257	被子植物	タデ科	アレチギンギン	<i>Rumex conglomeratus</i> Murray				
258	被子植物	タデ科	ナガバギンギン	<i>Rumex crispus</i> L.		その他の総合対策 外来種		
259	被子植物	タデ科	エゾノギンギン	<i>Rumex obtusifolius</i> L.		その他の総合対策 外来種		○
260	被子植物	タデ科	トガマダイオウ	<i>Rumex x hybridus</i> Kindb.				○
261	被子植物	タデ科	ノハラダイオウ	<i>Rumex x pratensis</i> Mert. et W.D.J.Koch				
262	被子植物	ナデシコ科	ムギセンノウ	<i>Agrostemma githago</i> L.				
263	被子植物	ナデシコ科	オランダミミナグ サ	<i>Cerastium glomeratum</i> Thuill.				
264	被子植物	ナデシコ科	ノハラナデシコ	<i>Dianthus armeria</i> L.				
265	被子植物	ナデシコ科	アメリカナデシコ	<i>Dianthus barbatus</i> L.				
266	被子植物	ナデシコ科	セキチク	<i>Dianthus chinensis</i> L.				
267	被子植物	ナデシコ科	ヒメナデシコ	<i>Dianthus deltoides</i> L.				
268	被子植物	ナデシコ科	カスミンソウ	<i>Gypsophila elegans</i> M.Bieb.				
269	被子植物	ナデシコ科	ヌカイトナデシコ	<i>Gypsophila muralis</i> L.				
270	被子植物	ナデシコ科	イヌコモチナデシ コ	<i>Petrorhagia nanteulii</i> (Burnat) P.W.Ball et Heywood				
271	被子植物	ナデシコ科	コモチナデシコ	<i>Petrorhagia prolifera</i> (L.) P.W.Ball et Heywood				
272	被子植物	ナデシコ科	アライトツメクサ	<i>Sagina procumbens</i> L.				
273	被子植物	ナデシコ科	サボンソウ	<i>Saponaria officinalis</i> L.				
274	被子植物	ナデシコ科	ムシトリマンテマ	<i>Silene antirrhina</i> L.				
275	被子植物	ナデシコ科	ムシトリナデシコ	<i>Silene armeria</i> L.		その他の総合対策 外来種		
276	被子植物	ナデシコ科	スイセンノウ	<i>Silene coronaria</i> (L.) Clairv.				
277	被子植物	ナデシコ科	マンテマモドキ	<i>Silene dichotoma</i> Ehrh.				
278	被子植物	ナデシコ科	アケボノセンノウ	<i>Silene dioica</i> (L.) Clairv.				

ふくしまブルーリスト(全体リスト)

(8) 植物

No.	高次分類 群名	科名	和名	学名	特定外来 生物	(国)生態系被害防止 外来種リスト区分	国内外 外来種	福島県侵略的 外来種リスト
279	被子植物	ナデシコ科	シロバナマンテマ	<i>Silene gallica</i> L. var. gallica				
280	被子植物	ナデシコ科	マンテマ	<i>Silene gallica</i> L. var. quinquevulnera (L.) W.D.J.Koch		その他の総合対策 外来種		
281	被子植物	ナデシコ科	マツヨイセンノウ	<i>Silene latifolia</i> Poir. subsp. alba (Mill.) Greuter et Burdet				
282	被子植物	ナデシコ科	サクラマンテマ	<i>Silene pendula</i> L.				
283	被子植物	ナデシコ科	シラタマソウ	<i>Silene vulgaris</i> (Moench) Garcke				
284	被子植物	ナデシコ科	ノハラツメクサ	<i>Spergula arvensis</i> L. var. arvensis				
285	被子植物	ナデシコ科	オオツメクサ	<i>Spergula arvensis</i> L. var. sativa (Boenn.) Mert. et W.D.J.Koch				
286	被子植物	ナデシコ科	ウシオハナツメク サ	<i>Spergularia bocconii</i> (Scheele) Foucaud ex Merino				
287	被子植物	ナデシコ科	ウスベニツメクサ	<i>Spergularia rubra</i> (L.) J. et C.Presl				
288	被子植物	ヒユ科	ナガエツルノゲイ トウ	<i>Alternanthera philoxeroides</i> (Mart.) Griseb.	○	緊急対策外来種		○
289	被子植物	ヒユ科	イヌビユ	<i>Amaranthus blitum</i> L.				
290	被子植物	ヒユ科	ヒモゲイトウ	<i>Amaranthus caudatus</i> L.				
291	被子植物	ヒユ科	ホソアオゲイトウ	<i>Amaranthus hybridus</i> L.				
292	被子植物	ヒユ科	アオゲイトウ	<i>Amaranthus retroflexus</i> L.				
293	被子植物	ヒユ科	ホナガイヌビユ	<i>Amaranthus viridis</i> L.				
294	被子植物	ヒユ科	ホコガタアカザ	<i>Atriplex prostrata</i> Boucher ex DC.		その他の総合対策 外来種		
295	被子植物	ヒユ科	ホウキギ	<i>Bassia scoparia</i> (L.) A.J.Scott				
296	被子植物	ヒユ科	ノゲイトウ	<i>Celosia argentea</i> L.				
297	被子植物	ヒユ科	ケイトウ	<i>Celosia cristata</i> L.				
298	被子植物	ヒユ科	ウラジロアカザ	<i>Chenopodium glaucum</i> L.				
299	被子植物	ヒユ科	ウスバアカザ	<i>Chenopodium hybridum</i> L.				
300	被子植物	ヒユ科	シロザモドキ	<i>Chenopodium strictum</i> Roth				
301	被子植物	ヒユ科	アリタソウ	<i>Dysphania ambrosioides</i> (L.) Mosyakin et Clemants				
302	被子植物	ヒユ科	アメリカアリタソ ウ	<i>Dysphania anthelmintica</i> (L.) Mosyakin et Clemants				
303	被子植物	ヒユ科	ゴウシュウアリタ ソウ	<i>Dysphania pumilio</i> (R.Br.) Mosyakin et Clemants				
304	被子植物	ハマミズナ 科	マツバギク	<i>Lampranthus spectabilis</i> (Haw.) N.E.Br.				
305	被子植物	ヤマゴボウ 科	ヤマゴボウ	<i>Phytolacca acinosa</i> Roxb.				
306	被子植物	ヤマゴボウ 科	ヨウシュヤマゴボ ウ	<i>Phytolacca americana</i> L.				
307	被子植物	オシロイバ ナ科	オシロイバナ	<i>Mirabilis jalapa</i> L.				
308	被子植物	ザクロソウ 科	クルマバザクロソ ウ	<i>Mollugo verticillata</i> L.				
309	被子植物	ハゼラン科	ハゼラン	<i>Talinum paniculatum</i> (Jacq.) Gaertn.				

ふくしまブルーリスト(全体リスト)

(8) 植物

No.	高次分類 群名	科名	和名	学名	特定外来 生物	(国)生態系被害防止 外来種リスト区分	国内外 来種	福島県侵略的 外来種リスト
310	被子植物	スベリヒユ科	マツバボタン	<i>Portulaca grandiflora</i> Hook.				
311	被子植物	スベリヒユ科	ヒメマツバボタン	<i>Portulaca pilosa</i> L.		重点対策外来種		○
312	被子植物	アジサイ科	アジサイ	<i>Hydrangea macrophylla</i> (Thunb.) Ser. f. macrophylla				
313	被子植物	アジサイ科	ガクアジサイ	<i>Hydrangea macrophylla</i> (Thunb.) Ser. f. normalis (E.H.Wilson) H.Hara				
314	被子植物	サカキ科	モッコク	<i>Ternstroemia</i> <i>gymnanthera</i> (Wight et Arn.) Bedd.			○	
315	被子植物	カキノキ科	カキノキ	<i>Diospyros kaki</i> Thunb.				
316	被子植物	カキノキ科	マメガキ	<i>Diospyros lotus</i> L.				
317	被子植物	サクラソウ科	コバンコナスビ	<i>Lysimachia nummularia</i> L.				
318	被子植物	ツバキ科	チャノキ	<i>Camellia sinensis</i> (L.) Kuntze				
319	被子植物	マタタビ科	キウイフルーツ	<i>Actinidia chinensis</i> Planch. var. <i>deliciosa</i> (A.Cheval.) A.Cheval.		産業管理外来種		○
320	被子植物	アカネ科	ハナヤエムグラ	<i>Sherardia arvensis</i> L.				
321	被子植物	リンドウ科	ベニバナセンブリ	<i>Centaurium erythraea</i> Raf.				
322	被子植物	キョウチクトウ科	ツルニチニチソウ	<i>Vinca major</i> L.		重点対策外来種		○
323	被子植物	ムラサキ科	ノハラムラサキ	<i>Myosotis arvensis</i> (L.) Hill				
324	被子植物	ムラサキ科	シンワスレナグサ	<i>Myosotis scorpioides</i> L.				
325	被子植物	ムラサキ科	ヒレハリソウ	<i>Symphytum officinale</i> L.				
326	被子植物	ムラサキ科	コンフリー	<i>Symphytum x uplandicum</i> Nyman				
327	被子植物	ヒルガオ科	セイヨウヒルガオ	<i>Convolvulus arvensis</i> L.				
328	被子植物	ヒルガオ科	アメリカネナシカズラ	<i>Cuscuta campestris</i> Yuncker		その他の総合対策 外来種		
329	被子植物	ヒルガオ科	マルバルコウ	<i>Ipomoea coccinea</i> L.				
330	被子植物	ヒルガオ科	アメリカアサガオ	<i>Ipomoea hederacea</i> Jacq.				
331	被子植物	ヒルガオ科	マルバアメリカアサガオ	<i>Ipomoea hederacea</i> Jacq. var. <i>integriuscula</i> A.Gray				
332	被子植物	ヒルガオ科	マメアサガオ	<i>Ipomoea lacunosa</i> L.		重点対策外来種		○
333	被子植物	ヒルガオ科	アサガオ	<i>Ipomoea nil</i> (L.) Roth				
334	被子植物	ヒルガオ科	マルバアサガオ	<i>Ipomoea purpurea</i> (L.) Roth				
335	被子植物	ナス科	オオセンナリ	<i>Nicandra physalodes</i> (L.) Gaertn.				
336	被子植物	ナス科	ナガエノセンナリ ホオズキ	<i>Physalis acutifolia</i> (Miers) Sandw.				
337	被子植物	ナス科	ホオズキ	<i>Physalis alkekengi</i> L. var. <i>franchetii</i> (Mast.) Makino				
338	被子植物	ナス科	ヒメセンナリ ホオズキ	<i>Physalis pubescens</i> L.				
339	被子植物	ナス科	テリミノイヌホオズキ	<i>Solanum americanum</i> Mill.				
340	被子植物	ナス科	ワルナスビ	<i>Solanum carolinense</i> L.				
341	被子植物	ナス科	オオイヌホオズキ	<i>Solanum nigrescens</i> M.Martens et Galeotti				

ふくしまブルーリスト(全体リスト)

(8) 植物

No.	高次分類 群名	科名	和名	学名	特定外来 生物	(国)生態系被害防止 外来種リスト区分	国内外 来種	福島県侵略的 外来種リスト
342	被子植物	ナス科	アメリカイヌホオズキ	<i>Solanum ptychanthum</i> Dunal				
343	被子植物	ナス科	ケイヌホオズキ	<i>Solanum sarrachoides</i> Sendtn.				
344	被子植物	ナス科	ジャガイモ	<i>Solanum tuberosum</i> L.				
345	被子植物	ナス科	アカミノイヌホオズキ	<i>Solanum villosum</i> Mill.				
346	被子植物	オオバコ科	イケノミズハコベ	<i>Callitriche stagnalis</i> Scop.		重点対策外来種		○
347	被子植物	オオバコ科	ヒナウンラン	<i>Chaenorhinum minus</i> (L.) Lange				
348	被子植物	オオバコ科	ツタバウンラン	<i>Cymbalaria muralis</i> P.Gaertn., B.Mey. et Scherb.				
349	被子植物	オオバコ科	ジギタリス	<i>Digitalis purpurea</i> L.				
350	被子植物	オオバコ科	キバナウンラン	<i>Linaria genistifolia</i> (L.) Mill. subsp. dalmatica (L.) Maire et Petitm.				
351	被子植物	オオバコ科	ホソバウンラン	<i>Linaria vulgaris</i> Mill.				
352	被子植物	オオバコ科	アレチキンギョソウ	<i>Misopates orontium</i> (L.) Raf.				
353	被子植物	オオバコ科	マツバウンラン	<i>Nuttallanthus canadensis</i> (L.) D.A.Sutton				
354	被子植物	オオバコ科	オオバコ	<i>Plantago asiatica</i> L.		重点対策外来種 (国内由来の外来種・国内に自然分布域を持つ国外由来の外来種, 高山帯)	○	○
355	被子植物	オオバコ科	ヘラオオバコ	<i>Plantago lanceolata</i> L.				
356	被子植物	オオバコ科	セイヨウオオバコ	<i>Plantago major</i> L.				
357	被子植物	オオバコ科	ツボミオオバコ	<i>Plantago virginica</i> L.				
358	被子植物	オオバコ科	オオカワヂシャ	<i>Veronica anagallis-aquatica</i> L.	○	緊急対策外来種		○
359	被子植物	オオバコ科	タチイヌノフグリ	<i>Veronica arvensis</i> L.				
360	被子植物	オオバコ科	フラサバソウ	<i>Veronica hederifolia</i> L.				
361	被子植物	オオバコ科	オオイヌノフグリ	<i>Veronica persica</i> Poir.				
362	被子植物	オオバコ科	コテングクワガタ	<i>Veronica serpyllifolia</i> L. subsp. serpyllifolia				
363	被子植物	オオバコ科	ホナガカワヂシャ	<i>Veronica x myriantha</i> Tos.Tanaka				
364	被子植物	ゴマノハグサ科	フサフジウツギ	<i>Buddleja davidii</i> Franch.		重点対策外来種		○
365	被子植物	ゴマノハグサ科	モウズイカ	<i>Verbascum blattaria</i> L.				
366	被子植物	ゴマノハグサ科	シロバナモウズイカ	<i>Verbascum blattaria</i> L. f. albiflorum (G.Don) House				
367	被子植物	ゴマノハグサ科	ビロードモウズイカ	<i>Verbascum thapsus</i> L.				
368	被子植物	アゼナ科	ヒメアメリカアゼナ	<i>Lindernia anagallidea</i> (Michx.) Pennell				
369	被子植物	アゼナ科	タケトアゼナ	<i>Lindernia dubia</i> (L.) Pennell subsp. dubia				

ふくしまブルーリスト(全体リスト)

(8) 植物

No.	高次分類 群名	科名	和名	学名	特定外来 生物	(国)生態系被害防止 外来種リスト区分	国内外 来種	福島県侵略的 外来種リスト
370	被子植物	アゼナ科	アメリカアゼナ	<i>Lindernia dubia</i> (L.) Pennell subsp. major (Pursh) Pennell				
371	被子植物	ノウゼンカ ズラ科	ノウゼンカズラ	<i>Campsis grandiflora</i> (Thunb.) K.Schum.				
372	被子植物	ノウゼンカ ズラ科	キササゲ	<i>Catalpa ovata</i> G.Don				
373	被子植物	クマツヅラ 科	ヤナギハナガサ	<i>Verbena bonariensis</i> L.		その他の総合対策 外来種		
374	被子植物	クマツヅラ 科	アレチハナガサ	<i>Verbena brasiliensis</i> Vell.		その他の総合対策 外来種		
375	被子植物	クマツヅラ 科	ダキバアレチハナ ガサ	<i>Verbena x incompta</i> P.W.Michael		その他の総合対策 外来種		
376	被子植物	シソ科	セイヨウジュウニ ヒトエ	<i>Ajuga reptans</i> L.				
377	被子植物	シソ科	コムラサキ	<i>Callicarpa dichotoma</i> (Lour.) K.Koch				
378	被子植物	シソ科	モミジバヒメオド リコソウ	<i>Lamium dissectum</i> With.				
379	被子植物	シソ科	ヒメオドリコソウ	<i>Lamium purpureum</i> L.				
380	被子植物	シソ科	モミジバキセワタ	<i>Leonurus cardiaca</i> L.				
381	被子植物	シソ科	オランダハッカ	<i>Mentha spicata</i> L. 'Crispa'				
382	被子植物	シソ科	マルバハッカ	<i>Mentha suaveolens</i> Ehrh.				
383	被子植物	シソ科	アメリカハッカ	<i>Mentha x gentilis</i> L.				
384	被子植物	シソ科	コショウハッカ	<i>Mentha x piperita</i> L.				○
385	被子植物	シソ科	タイマツバナ	<i>Monarda didyma</i> L.				
386	被子植物	シソ科	ハナハッカ	<i>Origanum vulgare</i> L.				
387	被子植物	シソ科	アオジソ	<i>Perilla frutescens</i> (L.) Britton var. crispa (Benth.) W.Deane f. viridis (Makino) Makino				
388	被子植物	シソ科	アカジソ	<i>Perilla frutescens</i> (L.) Britton var. crispa (Benth.) W.Deane f. purpurea (Makino) Makino				
389	被子植物	シソ科	エゴマ	<i>Perilla frutescens</i> (L.) Britton var. frutescens				
390	被子植物	シソ科	ハナトラノオ	<i>Physostegia virginiana</i> (L.) Benth.				
391	被子植物	シソ科	セイヨウウツボグ サ	<i>Prunella vulgaris</i> L. subsp. vulgaris				
392	被子植物	シソ科	チョロギ	<i>Stachys sieboldii</i> Miq.				
393	被子植物	シソ科	タチジャコウソウ	<i>Thymus vulgaris</i> L.				
394	被子植物	キリ科	キリ	<i>Paulownia tomentosa</i> (Thunb.) Steud.				
395	被子植物	ハマウツボ 科	ヤセウツボ	<i>Orobanche minor</i> Sm.				
396	被子植物	キキョウ科	ロベリアソウ	<i>Lobelia inflata</i> L.				
397	被子植物	キキョウ科	キキョウソウ	<i>Triodanis perfoliata</i> (L.) Nieuwl.				
398	被子植物	キク科	セイヨウノコギリ ソウ	<i>Achillea millefolium</i> L.				
399	被子植物	キク科	マルバフジバカマ	<i>Ageratina altissima</i> (L.) R.M.King et H.Rob.		その他の総合対策 外来種		

ふくしまブルーリスト(全体リスト)

(8) 植物

No.	高次分類 群名	科名	和名	学名	特定外来 生物	(国)生態系被害防止 外来種リスト区分	国内外 外来種	福島県侵略的 外来種リスト
400	被子植物	キク科	ブタクサ	<i>Ambrosia artemisiifolia</i> L.				
401	被子植物	キク科	ブタクサモドキ	<i>Ambrosia psilostachya</i> DC.				
402	被子植物	キク科	オオブタクサ	<i>Ambrosia trifida</i> L.		重点対策外来種		○
403	被子植物	キク科	カミツレモドキ	<i>Anthemis cotula</i> L.				
404	被子植物	キク科	クソニンジン	<i>Artemisia annua</i> L.				
405	被子植物	キク科	イワヨモギ	<i>Artemisia gmelinii</i> Weber ex Stechm.			○	
406	被子植物	キク科	チョウセンシオン	<i>Aster koraiensis</i> Nakai				
407	被子植物	キク科	アメリカセンダングサ	<i>Bidens frondosa</i> L.		その他の総合対策 外来種		
408	被子植物	キク科	コシロノセンダングサ	<i>Bidens pilosa</i> L. var. minor (Blume) Sherff				
409	被子植物	キク科	コセンダングサ	<i>Bidens pilosa</i> L. var. pilosa				
410	被子植物	キク科	アメリカギク	<i>Boltonia asteroides</i> (L.) L'Hér.				
411	被子植物	キク科	ヒメキンセンカ	<i>Calendula arvensis</i> L.				
412	被子植物	キク科	ヒレアザミ	<i>Carduus crispus</i> L. subsp. agrestis (A.Kern.) Vollm.				
413	被子植物	キク科	キク	<i>Chrysanthemum morifolium</i> Ramat.		その他の総合対策 外来種		○
414	被子植物	キク科	アメリカオニアザミ	<i>Cirsium vulgare</i> (Savi) Ten.		その他の総合対策 外来種		
415	被子植物	キク科	オオキンケイギク	<i>Coreopsis lanceolata</i> L.	○	緊急対策外来種		○
416	被子植物	キク科	ハルシャギク	<i>Coreopsis tinctoria</i> Nutt.		その他の総合対策 外来種		
417	被子植物	キク科	コスモス	<i>Cosmos bipinnatus</i> Cav.				
418	被子植物	キク科	キバナコスモス	<i>Cosmos sulphureus</i> Cav.				
419	被子植物	キク科	マメカミツレ	<i>Cotula australis</i> (Sieber ex Spreng.) Hook.f.				
420	被子植物	キク科	ベニバナボロギク	<i>Crassocephalum crepidioides</i> (Benth.) S.Moore				
421	被子植物	キク科	ヤネタビラコ	<i>Crepis tectorum</i> L.				
422	被子植物	キク科	ヤグルマギク	<i>Cyanus segetum</i> Hill				
423	被子植物	キク科	アメリカタカサブロウ	<i>Eclipta alba</i> (L.) Hassk.				
424	被子植物	キク科	ダンドボロギク	<i>Erechtites hieraciifolius</i> (L.) Raf. ex DC.				
425	被子植物	キク科	タケダグサ	<i>Erechtites valerianifolius</i> (Link ex Spreng.) DC.				
426	被子植物	キク科	ヒメジョオン	<i>Erigeron annuus</i> (L.) Pers.		その他の総合対策 外来種		
427	被子植物	キク科	アレチノギク	<i>Erigeron bonariensis</i> L.				
428	被子植物	キク科	ヒメムカシヨモギ	<i>Erigeron canadensis</i> L.				
429	被子植物	キク科	ペラペラヨメナ	<i>Erigeron karvinskianus</i> DC.		その他の総合対策 外来種		
430	被子植物	キク科	ハルジオン	<i>Erigeron philadelphicus</i> L.				
431	被子植物	キク科	ケナンヒメムカシヨモギ	<i>Erigeron pusillus</i> Nutt.		その他の総合対策 外来種		
432	被子植物	キク科	ヘラバヒメジョオン	<i>Erigeron strigosus</i> Muhl. ex Willd.				
433	被子植物	キク科	オオアレチノギク	<i>Erigeron sumatrensis</i> Retz.				
434	被子植物	キク科	フジバカマ	<i>Eupatorium japonicum</i> Thunb.				



ふくしまブルーリスト(全体リスト)

(8) 植物

No.	高次分類 群名	科名	和名	学名	特定外来 生物	(国)生態系被害防止 外来種リスト区分	国内外 来種	福島県侵略的 外来種リスト
435	被子植物	キク科	コゴメギク	<i>Galinsoga parviflora</i> Cav.				
436	被子植物	キク科	ハキダメギク	<i>Galinsoga quadriradiata</i> Ruiz et Pav.				
437	被子植物	キク科	ホソバノチチコグ サモドキ	<i>Gamochaeta calviceps</i> (Fernald) Cabrera				
438	被子植物	キク科	ウラジロチチコグ サ	<i>Gamochaeta coarctata</i> (Willd.) Kerguelen				
439	被子植物	キク科	チチコグサモドキ	<i>Gamochaeta pennsylvanica</i> (Willd.) Cabrera				
440	被子植物	キク科	ウスベニチチコグ サ	<i>Gamochaeta purpurea</i> (L.) Cabrera				
441	被子植物	キク科	サンシチソウ	<i>Gynura japonica</i> (Thunb.) Juel				
442	被子植物	キク科	ダンゴギク	<i>Helenium autumnale</i> L.				
443	被子植物	キク科	クワイモ	<i>Helianthus tuberosus</i> L.				
444	被子植物	キク科	クワイモモドキ	<i>Heliopsis helianthoides</i> (L.) Sweet				
445	被子植物	キク科	ヒメブタナ	<i>Hypochaeris glabra</i> L.				
446	被子植物	キク科	ブタナ	<i>Hypochaeris radicata</i> L.				
447	被子植物	キク科	トゲチシャ	<i>Lactuca serriola</i> L.				
448	被子植物	キク科	フランスギク	<i>Leucanthemum vulgare</i> Lam.		その他の総合対策 外来種		○
449	被子植物	キク科	ノースポールギク	<i>Leucoglossum paludosum</i> (Poir.) Wilcox, K.Bremer et Humphries				
450	被子植物	キク科	カミツレ	<i>Matricaria chamomilla</i> L.				
451	被子植物	キク科	コシカギク	<i>Matricaria matricarioides</i> (Less.) Ced.Porter ex Britton				
452	被子植物	キク科	コウリンタンポポ	<i>Pilosella aurantiaca</i> (L.) F.Schultz et Sch.Bip.		その他の総合対策 外来種		○
453	被子植物	キク科	キバナコウリンタ ンポポ	<i>Pilosella caespitosa</i> (Dumort.) P.D.Sell et C.West		その他の総合対策 外来種		
454	被子植物	キク科	セイタカハハコグ サ	<i>Pseudognaphalium</i> <i>luteoalbum</i> (L.) Hilliard et B.L.Burt				
455	被子植物	キク科	アラゲハンゴンソ ウ	<i>Rudbeckia hirta</i> L. var. <i>pulcherrima</i> Farw.		その他の総合対策 外来種		
456	被子植物	キク科	オオハンゴンソウ	<i>Rudbeckia laciniata</i> L.	○	緊急対策外来種		○
457	被子植物	キク科	ハナガサギク	<i>Rudbeckia laciniata</i> L. 'Hortensis'				
458	被子植物	キク科	ナルトサワギク	<i>Senecio madagascariensis</i> Poir.	○	緊急対策外来種		○
459	被子植物	キク科	ノボロギク	<i>Senecio vulgaris</i> L.				
460	被子植物	キク科	オオアザミ	<i>Silybum marianum</i> (L.) Gaertn.				
461	被子植物	キク科	セイタカアワダチ ソウ	<i>Solidago altissima</i> L.		重点対策外来種		○
462	被子植物	キク科	オオアワダチソウ	<i>Solidago gigantea</i> Aiton <i>subsp. serotina</i> (Kuntze) McNeill		重点対策外来種		○
463	被子植物	キク科	トキワアワダチソ ウ	<i>Solidago sempervirens</i> L.				

ふくしまブルーリスト(全体リスト)

(8) 植物

No.	高次分類 群名	科名	和名	学名	特定外来 生物	(国)生態系被害防止 外来種リスト区分	国内外 来種	福島県侵略的 外来種リスト
464	被子植物	キク科	オニノゲシ	<i>Sonchus asper</i> (L.) Hill				
465	被子植物	キク科	ユウゼンギク	<i>Symphyotrichum novi-belgii</i> (L.) G.L.Nesom		その他の総合対策 外来種		
466	被子植物	キク科	オオホウキギク	<i>Symphyotrichum subulatum</i> (Michx.) G.L.Nesom var. <i>elongatum</i> (Bossardet ex A.G.Jones et Lowry) S.D.Sundberg				
467	被子植物	キク科	ヒロハホウキギク	<i>Symphyotrichum subulatum</i> (Michx.) G.L.Nesom var. <i>squamatum</i> (Spreng.) S.D.Sundberg				
468	被子植物	キク科	ホウキギク	<i>Symphyotrichum subulatum</i> (Michx.) G.L.Nesom var. <i>subulatum</i>				
469	被子植物	キク科	シオザキソウ	<i>Tagetes minuta</i> L.				
470	被子植物	キク科	ナツシロギク	<i>Tanacetum parthenium</i> (L.) Sch.Bip.				
471	被子植物	キク科	アカミタンポポ	<i>Taraxacum laevigatum</i> (Willd.) DC.		重点対策外来種		○
472	被子植物	キク科	セイヨウタンポポ	<i>Taraxacum officinale</i> Weber ex F.H.Wigg.		重点対策外来種		○
473	被子植物	キク科	キバナムギナデシ コ	<i>Tragopogon pratensis</i> L.				
474	被子植物	キク科	イヌカミツレ	<i>Tripleurospermum maritimum</i> (L.) Sch.Bip. subsp. <i>inodorum</i> (L.) Applequist				
475	被子植物	キク科	ハネミギク	<i>Verbesina alternifolia</i> (L.) Britton ex Kearney				
476	被子植物	キク科	イガオナモミ	<i>Xanthium orientale</i> L. subsp. <i>italicum</i> (Moretti) Greuter				
477	被子植物	キク科	オオオナモミ	<i>Xanthium orientale</i> L. subsp. <i>orientale</i>		その他の総合対策 外来種		
478	被子植物	キク科	シュンギク	<i>Xanthophthalmum coronarium</i> (L.) P.D.Sell				
479	被子植物	ガマズミ科	サンゴジュ	<i>Viburnum odoratissimum</i> Ker Gawl. var. <i>awabuki</i> (K.Koch) Zabel			○	
480	被子植物	スイカズラ 科	ノヂシャ	<i>Valerianella locusta</i> (L.) Laterr.				
481	被子植物	セリ科	ノハラジャク	<i>Anthriscus scandicina</i> (F.Weber) Mansf.				
482	被子植物	セリ科	コエンドロ	<i>Coriandrum sativum</i> L.				
483	被子植物	セリ科	ノニンジン	<i>Daucus carota</i> L. subsp. <i>carota</i>				
484	被子植物	セリ科	ニンジン	<i>Daucus carota</i> L. subsp. <i>sativus</i> (Hoffm.) Arcang.				

ふくしまブルーリスト(侵略的外来種リスト)

(1) 哺乳類

No.	目	科名	和名	学名	特定外来生物	(環境省)生態系被害防止外来種リスト区分	国内外来種	県内分布	県内の被害状況	福島県対策優先カテゴリー	被害の深刻度に関する基準	対策事例	備考
1	食肉目	イタチ科	アメリカミンク	<i>Neovision vision</i> (Schreber)	○	重点対策外来種		中通りの阿武隈川流域全域にほぼ生息していると考えられる。この他、2008年の件アンケート調査では、西会津町、浪江町など、会津地方、浜通り地方にも目撃記録があるが、未確認。現認(西郷村堀川ダム、福島市濁川流域)。確実性のある記録(岩崎2007、大槻他2008、伊原他2013、福島県野生動物研究会員私信)福島市、二本松市、本宮市、飯野町、郡山市、須賀川市、田村市、三春町、鏡石町、浅川町、この他にもセンサーカメラによる撮影記録などあるが未調査。	県内で具体的な被害は確認されていないが、在来生物の捕食、漁業被害等が懸念される。	緊急対策外来種	②④		堀川ダムではウチダザリガニ駆除用のカニカゴに入った。
2	食肉目	アライグマ科	アライグマ	<i>Procyon lotor</i> (Linnaeus)	○	緊急対策外来種		文献による記録にはなっていないが、聞き取りや各種センサーカメラのデータから、ほぼ県内全域に生息していると考えられる。確実性のある記録(大槻他2008、福島県野生動物研究会員私信)只見町、福島市、川俣町、郡山市、田村市、三春町、南相馬市、浪江町、双葉町、大熊町、富岡町、葛尾村、いわき市。この他にも県などのセンサーカメラによる撮影記録などあるが未調査。	在来生物の捕食、農作物被害、家屋への浸入・糞尿被害がある他、人獣共通感染症による人への感染危険性がある。特に絶滅危惧種である両生類等への影響が危惧される。	緊急対策外来種	②③④	有害捕獲。	日本の侵略的外来種ワースト100
3	食肉目	ジャコウネコ科	ハクビシン	<i>Paguma larvata</i> (C. E. H. Smith)		重点対策外来種		ほぼ県内全域に生息。狩猟統計、福島県野生動物研究会員私信などにより、ほぼ県内全域で確認。	在来生物の捕食、農作物被害、家屋への浸入・糞尿被害。	重点対策外来種	②④	有害捕獲、電気柵等による被害対策。	

ふくしまブルーリスト(侵略的外来種リスト)

(2) 鳥類

No.	目	科名	和名	学名	特定外来生物	(環境省)生態系被害防止外来種リスト区分	国内外来種	県内分布	県内の被害状況	福島県対策優先カテゴリー	被害の深刻度に関する基準	対策事例	備考
1	カモ目	カモ科	カナダガン	<i>Branta canadensis</i> (Linnaeus)	○	緊急対策外来種		1999年にいわき市から1例のみ。	近縁種で絶滅危惧種に指定されているシジュウカラガンとの交雑による遺伝的かく乱が懸念される。	その他の総合対策外来種	③		
2	カモ目	カモ科	コブハクチョウ	<i>Cygnus olor</i> Gmelin		その他の総合対策外来種		いわき市、相馬市の2箇所で繁殖を確認。	国内では水田の稲が食べられるなど農業被害が出ている。	その他の総合対策外来種			
3	スズメ目	チメドリ科	ガビチョウ	<i>Garrulax canorus</i> (Linnaeus)	○	重点対策外来種		中通りで29市町村中25市町村、浜通りで13市町村中8市町村から記録があり、両地域では広く分布していると思われる。会津地域では17市町村中5町村から記録されているが、北塩原村では越冬個体と思われる個体が確認されており、今後調査を進めれば会津地方でも広く分布している可能性がある。	国内での詳細な被害状況の報告はないが、海外では生息場所やエサの競合によってウグイスなど外来種の減少の一因となり得ることが報告されている。	重点対策外来種	②		
4	スズメ目	ソウシチョウ科	ソウシチョウ	<i>Leiothrix lutea</i> (Scopoli)	○	重点対策外来種		桑折町(西山城址、半田山)、いわき市(石森山)から記録、いわき市(屹免屋山、關伽井岳)、郡山市(大島自然ふれあい広場)、須賀川市(翠ヶ丘公園)、二本松市、飯舘村から情報がある。	ソウシチョウの巣を目標に捕食者であるカケスなどが誘引され、ウグイスなど外来種の繁殖に影響を与える。	重点対策外来種	②		

ふくしまブルーリスト(侵略的外来種リスト)

(3) 爬虫類

No.	目	科名	和名	学名	特定外来生物	(環境省)生態系被害防止外来種リスト区分	国内外来種	県内分布	県内の被害状況	福島県対策優先カテゴリー	被害の深刻度に関する基準	対策事例	備考
1	カメ目	ヌマガメ科	ミシシippアカミミガメ	<i>Trachemys scripta elegans</i> (Wied, 1839)	○	緊急対策外来種 (アカミミガメとして)		浜通り, 中通り, 会津(会津盆地)	生態系, 生物多様性	緊急対策外来種	①②③		日本の侵略的外来種ワースト100. 各地で繁殖可能性あり。

ふくしまブルーリスト(侵略的外来種リスト)

(4) 両生類

No.	目	科名	和名	学名	特定外来生物	(環境省)生態系被害防止外来種リスト区分	国内外来種	県内分布	県内の被害状況	福島県対策優先カテゴリー	被害の深刻度に関する基準	対策事例	備考
1	無尾目	アカガエル科	ウシガエル	<i>Lithobates catesbeianus</i> (Shaw, 1802)	○	重点対策外来種		浜通り, 中通り, 会津(会津盆地中心)	生態系, 生物多様性	緊急対策外来種	①②③	松川浦・はげっこ倶楽部(駆除活動), 福島市 小島の森(駆除活動)	日本の侵略的外来種ワースト100

ふくしまブルーリスト(侵略的外来種リスト)

(5) 淡水魚類

No.	目	科名	和名	学名	特定外来生物	(環境省)生態系被害防止外来種リスト区分	国内外来種	県内分布	県内の被害状況	福島県対策優先カテゴリー	被害の深刻度に関する基準	対策事例	備考
1	コイ目	コイ科	コイ(飼育型)	<i>Cyprinus carpio Linnaeus 1758</i>				浜通り, 中通り, 会津	生態系, 生物多様性	重点対策外来種	①③		多くの水域に放流され県内各地で繁殖している。
2	コイ目	コイ科	タイリクバラタナゴ	<i>Rhodeus ocellatus ocellatus (Kner 1866)</i>		重点対策外来種		浜通り, 中通り, 会津(会津盆地)	生態系, 生物多様性	重点対策外来種	①③		県内各地で繁殖している。
3	コイ目	ドジョウ科	カラドジョウ	<i>Misgurnus dabryanus (Dabry de Thiersant 1872)</i>		その他の総合対策外来種		浜通り, 中通り, 会津(会津盆地)	生態系, 生物多様性	重点対策外来種	①③		県内各地で繁殖している。
4	ナマズ目	アメリカナマズ科	チャネルキャットフィッシュ	<i>Ictalurus punctatus (Rafinesque 1818)</i>	○	緊急対策外来種		阿武隈川水系(須賀川市より下流)	生態系, 生物多様性	緊急対策外来種	①③④	福島県内水面水産試験場による駆除。その他、福島河川国道事務所、県内各漁業組合、地域活動グループによる駆除活動。	阿武隈川で繁殖している。
5	サケ目	サケ科	ニジマス	<i>Oncorhynchus mykiss (Walbaum 1792)</i>		産業管理外来種		浜通り, 中通り, 会津	生態系, 生物多様性	産業管理外来種	②③		檜枝岐村(尾瀬)などで繁殖の可能性あり。
6	サケ目	サケ科	ブラウントラウト	<i>Salmo trutta Linnaeus 1758</i>		産業管理外来種		久慈川水系小田川(矢祭町), 裏磐梯(北塩原村), 阿武隈川支流天戸川	生態系, 生物多様性	産業管理外来種	②③		県内での自然繁殖はなしと思われる。
7	サケ目	サケ科	カワマス	<i>Salvelinus fontinalis (Mitchill 1814)</i>		その他の総合対策外来種		裏磐梯(北塩原村), 南会津町	生態系, 生物多様性	産業管理外来種	②③		県内での自然繁殖なしと思われる。
8	スズキ目	サンフィッシュ科	ブルーギル	<i>Lepomis macrochirus macrochirus Rafinesque</i>	○	緊急対策外来種		浜通り, 中通り, 会津	生態系, 生物多様性, 経済活動	緊急対策外来種	①②③④	福島県内水面水産試験場による駆除。その他、福島国道事務所、県内各漁業組合、地域活動グループによる駆除活動。	県内各地で繁殖している。
9	スズキ目	サンフィッシュ科	オオクチバス	<i>Micropterus nigricans (Cuvier 1828)</i>	○	緊急対策外来種		浜通り, 中通り, 会津	生態系, 生物多様性, 経済活動	緊急対策外来種	①②③④	福島県内水面水産試験場による駆除。その他、福島国道事務所、県内各漁業組合、地域活動グループによる駆除活動。	県内各地で繁殖している。
10	スズキ目	サンフィッシュ科	コクチバス	<i>Micropterus dolomieu dolomieu Lacepède 1802</i>	○	緊急対策外来種		浜通り, 中通り, 会津	生態系, 生物多様性, 経済活動	緊急対策外来種	①②③④	福島県内水面水産試験場による駆除。その他、福島国道事務所、県内各漁業組合、地域活動グループによる駆除活動。	県内各地で繁殖している。
11	コイ目	コイ科	カネヒラ	<i>Acheilognathus rhombeus (Temminck &amp; Schlegel 1846)</i>			○	猪苗代湖(猪苗代町)	生態系, 生物多様性	重点対策外来種	②③		国内の自然分布は琵琶湖淀川水系以西の本州、九州北西部。
12	コイ目	コイ科	モソゴ	<i>Pseudorasbora parva (Temminck &amp; Schlegel 1846)</i>		その他の総合対策外来種	○	浜通り, 中通り, 会津	生態系, 生物多様性	重点対策外来種	③		国内の自然分布は関東地方以西の本州、四国、九州。シナイモソゴへの影響甚大。
13	コイ目	フクドジョウ科	フクドジョウ	<i>Barbatula oreas (Jordan &amp; Fowler 1903)</i>			○	浜通り, 中通り, 会津(会津盆地), 県内各地で繁殖している。	生態系	重点対策外来種	③		国内の自然分布は北海道。

ふくしまブルーリスト(侵略的外来種リスト)

(6) 昆虫類

No.	目	科名	和名	学名	特定外来生物	(環境省)生態系被害防止外来種リスト区分	国内外来種	県内分布	県内の被害状況	福島県対策優先カテゴリー	被害の深刻度に関する基準	対策事例	備考
1	アザミウマ目	アザミウマ科	ミカンキイロアザミウマ	<i>Frankliniella occidentalis (Pergande)</i>				福島市、会津美里町、湯川村、いわき市など県内全域から記録されている。北塩原村といわき市で現認した。	栽培キク、トマト、キュウリ、イチゴなど多くの作物で被害が確認されている	その他の総合対策外来種	④	福島県農業総合センター生産環境部作物保護科による資料「県内で採集したキクのアザミウマ類に対する各種薬剤の殺虫効果」において、福島市(ハウス)、あいづ美里町、湯川村(ハウス)、いわき市での事例が示されている。	日本の侵略的外来種ワースト100、TSWV、INSVの媒介種である。
2	アザミウマ目	アザミウマ科	ネギアザミウマ	<i>Thrips tabaci Lindeman</i>				県内では広く記録されている。会津地方南会津地区における分布は不明だが、尾瀬ヶ原(福島県域か群馬県域かは不明)からは記録されている。	農作物に基大な被害を生じさせるオルトスボウイルスのベクターである。ネギ、タマネギなどの野菜類、各種の果樹、花卉(トルコギキョウ)の被害は特に基大である。県内においては、ネギやアスパラガスなどで被害が見られる。ネギでは葉を中心にカスリ状の白斑を生じる。萌芽直後のアスパラガス若菜に多数寄生すると茎が屈曲することがある。また、軽微なようではあるが、IYSV(アイリス黄斑ウイルス)によるトルコギキョウやネギ属作物への被害が生じている。	その他の総合対策外来種	④	県農業総合センターが各種薬剤の殺虫効果を公表するなど、対策を講じている。	中央アジア起源とされ、タマネギや花卉類とともに世界中に拡がった可能性が高いとされる。
3	アザミウマ目	クダアザミウマ科	カキクダアザミウマ	<i>Ponticlothrips diospyrosi Haga and Okajima</i>				福島市(福島大学金谷川キャンパス内及びその周辺域)から記録している。1988年に県内初記録、その後、1996年までに南会津地区を除く全県から記録されており、現在はすでに県内全域に分布しているものと思われる。	カキの展葉し始めた葉に虫こぶ(葉巻状の虫こぶ)を形成し、その内側に産卵する。成虫と幼虫は葉を加害し、幼虫は幼果(子房と「へた」の間隙に侵入)も加害し、加害痕を生じさせ、商品価値を低下させる。	その他の総合対策外来種	④	県果樹試験場や農林事務所から発生生態と防除に関する情報が発信されている。	1975年に岡山県で発見されるまで、カキの被害はなかったため、外来種と考えられているが、これまでに国外からの記録はない。
4	カメムシ目	グンバイムシ科	アワダチソウグンバイ	<i>Corythucha marmorata (Uhler)</i>				県内全域、現認(相馬市、南相馬市、伊達市、福島市、三春町)。	福島県病害虫防除所から平成20年度病害虫発生予察特殊報第3号が発出されており、栽培ヒマワリやキクでの被害が報告されている。	その他の総合対策外来種	④		
5	コウチュウ目	カミキリムシ科	ツヤハダゴマダラカミキリ	<i>Anoplophora glabripennis (Motschulsky)</i>				中通りを中心に浜通り、会津の一部、県北、県南地域を中心に20市町村で発生が確認されている。(伊達市霊山町、月館町、柳川町、白河市南湖森林公園)	トチノキ、カツラを中心に、ヤナギ類などで被害が確認されている。	緊急対策外来種	①④	被害が確認された街路樹等の伐採。	世界の侵略的外来種ワースト100、福島県ホームページによる情報 ( <a href="https://www.pref.fukushima.lg.jp/sec/16035b/kubiakatuyakamikiri.html">https://www.pref.fukushima.lg.jp/sec/16035b/kubiakatuyakamikiri.html</a> )
6	コウチュウ目	カミキリムシ科	サビイロクワカミキリ	<i>Apriona swainsoni swainsoni (Hope)</i>				県中地域を中心に県内19市町村(福島県HP)、現認(郡山市、猪苗代町)。	イヌエンジュ、エンジュ(猪苗代町ではイヌエンジュのみで確認)。民家敷地内、農地、市街地に植栽されたイヌエンジュを主に食害する。郡山市を中心に19市町村で発生が確認されている。なお、会津地方南部では、下郷町でのみ発生が確認されているが、隣接する南会津町のほか、柳津町、三島町、金山町、昭和村、只見町におけるイヌエンジュの植栽木では確認されていない。	緊急対策外来種	①④	被害が確認された街路樹等の伐採。	福島県ホームページによる情報 ( <a href="https://www.pref.fukushima.lg.jp/sec/16035b/kubiakatuyakamikiri.html">https://www.pref.fukushima.lg.jp/sec/16035b/kubiakatuyakamikiri.html</a> )
7	チョウ目	タテハチョウ科	アカボシゴマダラ	<i>Hestina assimilis (Linnaeus)</i>	○	重点対策外来種		【浜通り】いわき市(小名浜・下神白・平・常磐原町・山田町・植田町)、檜葉町(山田)、富岡町(本岡日向)、川内村(五社山)・現認(南相馬市) 【中通り】福島市(古川・山口・飯野町・弁天山)、郡山市(逢瀬町)、須賀川市(狸森・滝)、伊達市(梁川町)、田村市(船引町)、玉川村(南須釜)、矢吹町(井戸尻・三城目・田町・住吉)、古殿町(芝山・鎌倉岳)、石川町(北町) 【会津】喜多方市(慶徳町)、猪苗代町(川桁)	在来種のおオムラサキ、ゴマダラチョウ、テングチョウなどと食樹(エノキ)を同じくするが、現在の所競合等による影響は見られない。しかし更なる分布域と個体数の拡大次第では在来種への影響も懸念される。	重点対策外来種	①	採集駆除	中国大陸及び朝鮮半島由来の名義タイプ亜種。本県では2013年猪苗代町川桁における記録が初めて報告された。
8	チョウ目	ヒトリガ科	アメリカシロヒトリ	<i>Hyphantria cunea</i>				全県的に分布しているものと思われる。	街路樹、庭木として利用される広葉樹を広く幼虫が食害する。福島市内では特にサクラ類、オニグルミなどの食害が甚大。	その他の総合対策外来種	①	幼虫は極めて広食性で、街路樹や庭木などを食害するため、各自治体から発生と注意喚起(防除依頼)に関する広報がされており、福島市と郡山市では2011年以降の誘殺情報が県HPにて公表されている。	日本の侵略的外来種ワースト100
9	ハチ目	ミツバチ科	セイヨウオオマルハナバチ	<i>Bombus terrestris</i>	○	産業管理外来種		福島市、新地町、南相馬市、南会津町から記録されており、全県的に分布しているものと思われる。	在来マルハナバチ類との営巣場所、エサ資源をめぐる競合によって、在来種の減少が生じる。また、それに伴って、在来種に受粉を依存する植物の繁殖率が低下する。	産業管理外来種		不明	日本の侵略的外来種ワースト100



ふくしまブルーリスト(侵略的外来種リスト)

(7) その他無脊椎動物

No.	目	科名	和名	学名	特定外来生物	(環境省)生態系被害防止外来種リスト区分	国内外来種	県内分布	県内の被害状況	福島県対策優先カテゴリー	被害の深刻度に関する基準	対策事例	備考
節足動物門甲殻綱													
1	十脚目	ザリガニ科	ウチダザリガニ	<i>Pacifastacus leniusculus (Dana)</i>	○	緊急対策外来種		喜多方市(阿賀川)、北塩原村、猪苗代町、磐梯町(情報のみ)、二本松市(安達湖)、須賀川市(砂防ダム湖)、天栄村(情報のみ)、西郷村(堀川ダム及び堀川)、いわき市(小玉ダム湖)	堀川ダム湖内やダム堤体下流域では生息する底生動物の個体数に影響を及ぼしたと思われる。特にダム湖内では顕著。猪苗代平野に侵入した個体群は、水田の水路に侵入し、巣穴を穿つことによって、畦を崩壊させている。その補修に莫大な費用がかかっている。	緊急対策外来種	①②③④	西郷村堀川ダム湖及び堀川流域では西郷村が中心となり、駆除活動が実施されている。いわき市小玉ダムでも駆除活動が実施されている模様。猪苗代平野では地元農家を中心に駆除隊(Gmens)が組織され、駆除活動が実施されている。	日本の侵略的外来種ワースト100
2	十脚目	アメリカザリガニ科	アメリカザリガニ	<i>Procambarus clarkii (Girard)</i>	○	緊急対策外来種		浜通り地方、中通り地方、会津地方それぞれから記録されており、県内には広く分布している。南会津町田島紙園公園の池、その下流側の水田水路に生息。	福島市内で生息が確認されている池沼の中には、池沼内に底生動物がほとんど確認できない状況の場所もある。池沼内に侵入することで、水生昆虫類の産卵床となる抽水植物が壊滅し、甚大な影響を及ぼしている。会津地方における国内希少野生動物植物種の生息地への2021年4月の侵入を確認している。	緊急対策外来種	①②③		日本の侵略的外来種ワースト100
3	十脚目	ヌマエビ科	カワリヌマエビ属種群	<i>Neocaridina spp.</i>				浜通り地方、中通り地方の河川には広く分布しているものと考えられる。現認(小高区内の河川、相馬市松川浦の沼、湿地、福島市内の河川)、文献(阿武隈川中下流域全域)。	福島市内の河川ではヌマエビに置き換わるように個体数が増えている。	その他の総合対策外来種	①		主にシナヌマエビ( <i>N. davidi</i> (Bouvier))とされるが、複数種が含まれる可能性もある。
4	端脚目	マミズヨコエビ科	フロリダマミズヨコエビ	<i>Crangonyx floridanus Bousfield</i>				浜通り地方、中通り地方、会津地方それぞれから記録されており、県内には広く分布している。南会津町田島紙園公園の池、その下流側の水田水路に生息。		その他の総合対策外来種	①		
節足動物門蛛形綱													
1	真正クモ目	ヒメグモ科	セアカゴケグモ	<i>Latrodectus hasselti Thorell</i>	○	緊急対策外来種		未定着、ただし、会津若松市(2013年9月4日)と三春町(2015年10月9日)から確認情報があった。	なし(ただし、人の生命・身体に甚大な被害を及ぼす危険性があるため、県による注意喚起はなされている)	重点対策外来種	④	福島県のHPにて、注意喚起(発見したときの対処方法、駆除方法など)がなされている。	日本の侵略的外来種ワースト100
軟体動物門													
1	柄眼目	コウラナメクジ科	マダラコウラナメクジ	<i>Limax maximus (Linnaeus)</i>				詳細は不明であるが、2010年に初確認。只見町では畑地に広く生息しており、民家周辺や畑で最も普通にみられるナメクジになっている。家の中に侵入してくるし、ピットフォールトラップにも落ちる。定着していることは確実。猪苗代町でも現認されている。	畑地が多いが、農作物への加害は不明。只見の特産である「えごま(じゅうねん)」の新芽を食べる。	その他の総合対策外来種			webによる情報(本種の研究者である宇高寛子氏(京都大学)のacademist(学術系クラファン)のwebページの分布図)。2019年に只見町での発見が福島民友で取り上げられたが、その2~3年ほど前から見つけているため、侵入時期は2017年頃と推測される。
2	マルスダレガイ目	シジミガイ科	タイワンシジミ種群	<i>Corbicula fluminea-species complex</i>				県内各地の湖沼、池沼、河川に侵入しているものと思われる。現認(裏磐梯五色沼湖沼群昆沙門沼、会津川、早稲沢の水路、表磐梯の長瀬川、猪苗代湖、猪苗代町、福島市、南相馬市の河川)、文献(摺上川ダム、阿武隈川:大仏大橋、金山橋、新飯野橋、三春ダム)。	猪苗代湖ではマジシジミが激減してしまっただが、タイワンシジミの個体数と分布拡大が原因であると思われる。	その他の総合対策外来種	①③		相馬市、南相馬市原町区太田川水系、福島市濁川流域、須賀川市福川流域、棚倉町逆川地区周囲の水路、会津若松市門田地区で確認。伊達市保原高子沼周辺、福島市岡島宮畑遺跡、白河市南湖公園の生息個体も外来シジミ類と思われる。
線形動物門													
1	葉線虫目	アフエレンクス科	マツノザイセンチュウ	<i>Bursaphelenchus xylophilus (Steiner &amp; Buhner) Nickle</i>				松枯れが発生している地域には広く分布している。会津地方(会津、南会津)、中通り地方(県北、県中、県南)、浜通り地方(相双、いわき地区)で確認されている。	福島県では1976年2月に郡山市で初確認されたが、平成30年度の林野庁の統計データによれば、被害量は全国第2位(329,000m <sup>3</sup> )となっている。	その他の総合対策外来種	①④	自治体によっては、被害拡大防止のため、松枯れ病の発生の情報提供を呼びかけたり、被害への対応方法を紹介したりしている。	
外肛動物門													
1	掩喉目	オオマリコケムシ科	オオマリコケムシ	<i>Pectinatella magnifica (Leidy)</i>				摺上川ダムでは2015年、2020年に確認されている。文献(阿武隈川:弁天橋、新飯野橋、摺上川ダム)、Web情報(須賀川市牡丹園、矢吹町)	個虫は1.5mmほどであるが、巨大な群体を形成し、ダム湖やため池などで大発生することもあるため、景観を損ねたり、死んだ群体による腐敗臭や取水口・水門を詰まらせるなどの被害が生じる可能性がある。	その他の総合対策外来種	④		尾瀬沼での目撃例もある。

ふくしまブルーリスト(侵略的外来種リスト)

(8) 植物

No.	高次分類群名	科名	和名	学名	特定外来生物	(環境省)生態系被害防止外来種リスト区分	国内外来種	県内分布	県内の被害状況	福島県対策優先カテゴリー	被害の深刻度に関する基準	対策事例	備考
1	シダ植物	サンショウモ科	外来アゾラ類	<i>Azolla</i> spp.	○(アゾラ・クリスタタ)	緊急対策外来種(アゾラ・クリスタタ)		浜通りの低地。前河浦(南相馬市)など津波被災地で特に顕著である。	ため池や水たまり、流れが緩やかな水路などで大繁茂し、水面の一面を覆う。	重点対策外来種	①②③		分類が難しく、現時点では特定外来生物のアゾラ・クリスタタを他の外来アゾラと区別するのは困難である。
2	シダ植物	サンショウモ科	オオサンショウモ	<i>Salvinia adnata</i> Desv.		重点対策外来種		裏磐梯の温かい湧水(川上湧沼)とその下流。	流れが緩やかな水路などで繁茂し、水面を覆う。	重点対策外来種	①②③		
2	被子植物	ジュンサイ科	フサジュンサイ	<i>Cabomba caroliniana</i> A.Gray		重点対策外来種		浜通りと中通りの低地と盆地。定着箇所はまだ少なく、いわき市と白河市(小南湖)で確認され、かつて南湖にも生育していた。	ため池で時に一面に繁茂する。	重点対策外来種	①②③		別名ハゴロモモ。
3	被子植物	スイレン科	園芸スイレン	<i>Nymphaea</i> sp.		重点対策外来種		県内ほぼ全域の低地から山地。	湖沼、ため池などで繁茂している。時に景勝地で湖面全域を覆い景観を悪化させ、ボートの走行や釣りなどを阻害する。	緊急対策外来種	①②③	矢の原湿原で駆除により消失した。南湖公園で継続的な駆除が行われている。	花が美しいことから保全の対象とされることがあるため、普及・啓発が重要である。
5	被子植物	オモダカ科	ナガバオモダカ	<i>Sagittaria weatherbiana</i> Fernald		重点対策外来種		会津盆地の湧水のある池(白山沼)。	湖底で一面に繁茂する。	重点対策外来種	①②③		別名ジャイアントサジタリア。
4	被子植物	トチカガミ科	オオカナダモ	<i>Egeria densa</i> Planch.		重点対策外来種		県内ほぼ全域の低地から山地。	湧水や湧水のある小川や湖沼で繁茂する。	重点対策外来種	①②③		
5	被子植物	トチカガミ科	コカナダモ	<i>Elodea nuttallii</i> (Planch.) St.John		重点対策外来種		県内ほぼ全域の低地から亜高山。裏磐梯、尾瀬沼、猪苗代湖などで特に顕著である。	湖沼、ため池、溪流、用水路などで繁茂し、時に景勝地で湖面全域を覆い景観を悪化させ、ボートの走行や釣りなどを阻害する。	緊急対策外来種	①②③④	南湖公園では駆除によりほぼ消失している。裏磐梯(五色沼湖沼群周辺、曲沢沼)、南湖公園周辺で継続的な駆除が行われている。	
6	被子植物	トチカガミ科	アマゾントチカガミ	<i>Limnobiium laevigatum</i> (Humb. et Bonpl. ex Willd.) Heine		重点対策外来種		福島市の盆地。	伏流水のある池に生育する。定着箇所は1箇所であるが密に生育している。	重点対策外来種	①②③		
7	被子植物	ユリ科	タカサゴユリ	<i>Lilium formosanum</i> A.Wallace		その他の総合対策外来種		浜通りと中通りの低地から丘陵地。	草地、空き地、路傍、土手などで繁茂している。	その他の総合対策外来種			分類が難しく、現在の知見ではシンテッポウユリとの区別が難しい。花が美しいことから庭や花壇に植えたり、草刈りの際に刈り残されることがあるため、普及・啓発が重要である。
8	被子植物	ユリ科	シンテッポウユリ	<i>Lilium x formolongo</i> Hort.		その他の総合対策外来種		浜通りと中通りの低地から丘陵地。	草地、空き地、路傍、土手などで繁茂している。	その他の総合対策外来種			分類が難しく、現在の知見ではタカサゴユリとの区別が難しい。花が美しいことから庭や花壇に植えたり、草刈りの際に刈り残されることがあるため、普及・啓発が重要である。
9	被子植物	アヤメ科	キシヨウブ	<i>Iris pseudacorus</i> L.		重点対策外来種		県内ほぼ全域の低地から山地。裏磐梯、猪苗代湖の湖沼の他、南湖公園、中村城など水辺を伴う史跡等で特に顕著である。	湖沼岸、湿地、川岸や河川敷などで繁茂し、湿地植生や湿地の希少植物の生育に悪影響を与え、景勝地を含む各地で目立つ黄色い花で夏の景観を大きく変えてしまっている。	緊急対策外来種	①②③	裏磐梯(五色沼湖沼群周辺)、南湖公園で継続的な駆除が行われている。	花が美しいことから草刈りの際に刈り残されることがあるため、普及・啓発が重要である。
10	被子植物	キジカクシ科	アツバキミガヨラン	<i>Yucca gloriosa</i> L.		重点対策外来種		海岸。いわき市内で顕著である。	砂浜に生育する。尖った葉が海水浴客などに危険である。植物体が大型なので、砂浜の景観を変えてしまう。	重点対策外来種	①②③④	福島県により駆除が行われたことがある。	
11	被子植物	ヤシ科	シュロ	<i>Trachycarpus fortunei</i> (Hook.) H.Wendl.		その他の総合対策外来種(国内由来の外来種・国内に自然分布域を持つ国外由来の外来種、九州北部以北の森林内など)		浜通りと中通りの低地と盆地。	畑や庭で栽培され、里地や里山の様々な環境に逸出することがある。	産業管理外来種	①②③		
12	被子植物	カヤツリグサ科	メリケンガヤツリ	<i>Cyperus eragrostis</i> Lam.		重点対策外来種		浜通りの低地。	河川敷や湿地に生育する。	重点対策外来種	①②③		
13	被子植物	イネ科	コヌカグサ	<i>Agrostis gigantea</i> Roth		産業管理外来種		県内ほぼ全域の海岸、低地から亜高山。仙台平(田村市)などで特に顕著である。	草地、路傍、林縁などで繁茂し、特に牧草地や緑化を行った道路斜面などで一面に生育している。	重点対策外来種	①②③		飼料や緑化に用いられており、レッドトップの名で流通している。
14	被子植物	イネ科	クロコヌカグサ	<i>Agrostis nigra</i> With.		産業管理外来種		会津の亜高山。	尾瀬(沼山峠)で生育が確認された。	重点対策外来種	①②③		
15	被子植物	イネ科	ハルガヤ	<i>Anthoxanthum odoratum</i> L.		その他の総合対策外来種		県内ほぼ全域の海岸、低地から亜高山。	草地、路傍、林縁、疎林などで繁茂している。	その他の総合対策外来種	①②③		牧草として使われたことがあった。スイートパーナルグラスの名でハーブとして流通している。
16	被子植物	イネ科	カモガヤ	<i>Dactylis glomerata</i> L.		産業管理外来種		県内ほぼ全域の低地から亜高山。	路傍、草地、林縁、空き地、土手などの至る所で繁茂する。	産業管理外来種	①②③④		花粉症の原因植物となっている。飼料や緑化に優れ、広く用いられる。オーチャードグラスの名で現在でも広く流通している。
17	被子植物	イネ科	シナダレスズメガヤ	<i>Eragrostis curvula</i> (Schrad.) Nees		重点対策外来種		県内ほぼ全域の低地から山地。	草地、河川敷、路傍などで繁茂する。阿武隈川と荒川の河川生態系に特に大きな悪影響を与えている外来植物の一つとして挙げられている。	重点対策外来種	①②③		かつて土止めとして利用された。ウイーピンググラブグラスの名で流通していた。
18	被子植物	イネ科	ネズミムギ	<i>Lolium multiflorum</i> Lam.		産業管理外来種		県内ほぼ全域の海岸、低地から山地。	路傍、草地、林縁、空き地、土手などの至る所に生育する。	産業管理外来種	①②③		飼料や緑化に優れ、広く用いられる。イタリアンライグラスの名で現在も広く流通している。
19	被子植物	イネ科	ホソムギ	<i>Lolium perenne</i> L.		産業管理外来種		県内ほぼ全域の低地から山地。	路傍、草地、林縁、空き地、土手などに生育する。	産業管理外来種	①②③		飼料や緑化に優れ、広く用いられる。ベレニアルライグラスの名で現在も広く流通している。
20	被子植物	イネ科	アメリカスズメノヒエ	<i>Paspalum notatum</i> Flügge		産業管理外来種		浜通りと中通りの低地や盆地。	路傍、耕作地周辺などに生育する。	重点対策外来種	①②③		飼料や緑化に用いられる。パビアグラスの名で流通している。
21	被子植物	イネ科	オオアワガエリ	<i>Phleum pratense</i> L.		産業管理外来種		県内ほぼ全域の低地から亜高山。	路傍、草地、林縁、空き地、土手などの至る所に生育する。	産業管理外来種	①②③④		花粉症の原因植物となっている。飼料や緑化に優れ、広く用いられる。チモシーの名で現在でも広く流通している。
22	被子植物	イネ科	モウソウチク	<i>Phyllostachys edulis</i> (Carrère) Houz.		産業管理外来種		浜通りと中通りの低地から丘陵地。	里地や里山に植えられ、放置された場所周辺に広がっている。	産業管理外来種	①②③		タケノコが食用にされ、竹細工などに用いられる。

ふくしまブルーリスト(侵略的外来種リスト)

(8) 植物

No.	高次分類群名	科名	和名	学名	特定外来生物	(環境省)生態系被害防止外来種リスト区分	国内外来種	県内分布	県内の被害状況	福島県対策優先カテゴリー	被害の深刻度に関する基準	対策事例	備考
23	被子植物	イネ科	ハチク	<i>Phyllostachys nigra</i> (Lodd. ex Loud.) Munro var. <i>henonis</i> (Bean ex Mitford) Stapf ex Rendle		産業管理外来種		浜通りと中通りの盆地から山地。	里地や里山に植えられ、放置された場所で周辺に広がっている。	産業管理外来種	①②③		モウソウチクよりも稀であるが、タケノコが食用にされ、竹細工などに用いられる。
24	被子植物	イネ科	マダケ	<i>Phyllostachys reticulata</i> (Rupr.) K.Koch		産業管理外来種		中通りの盆地。	里地や里山に植えられ、放置された場所で周辺に広がっている。阿武隈川河川敷で繁茂し、陸地化など治水への悪影響もおよぼしている。	重点対策外来種	①②③④		タケノコが食用にされ、竹細工などに用いられる。
25	被子植物	イネ科	オニウシノケグサ	<i>Schedonorus phoenix</i> (Scop.) Holub		産業管理外来種		県内ほぼ全域の海岸、低地から亜高山。	草地、路傍、空き地、土手などで繁茂する。	その他の総合対策外来種	①②③		飼料や緑化に用いられる。トルフェスク、ケンタッキー=31フェスクの名で流通している。
26	被子植物	イネ科	セイバンモロコシ	<i>Sorghum propinquum</i> (Kunth) Hitchc.		その他の総合対策外来種		浜通りと中通りの低地から丘陵地。	土手や路傍で繁茂する。	その他の総合対策外来種			
27	被子植物	イネ科	ナギナタガヤ	<i>Vulpia myuros</i> (L.) C.C.Gmel.		産業管理外来種		県内ほぼ全域の海岸、低地から山地。	路傍、芝生、草地、空き地、土手などの至る所で繁茂する。	重点対策外来種	①②		果樹園の下草に用いられ、現在でも流通している。
28	被子植物	ケシ科	コマクサ	<i>Dicentra peregrina</i> (Rudolph) Makino		重点対策外来種 (国内由来の外来種・国内に自然分布域を持つ国外由来の外来種、白山など高山帯)	○	自生は燧ヶ岳で知られる。	吾妻山に最近出現した。自生か播種されたものか不明である。	重点対策外来種	①②③		
29	被子植物	アリノトウグサ科	オオフサモ	<i>Myriophyllum aquaticum</i> (Vell.) Veldc.	○	緊急対策外来種		浜通りと中通りの低地から丘陵地。	池や水路などで繁茂している。現在知られている生育箇所は数カ所、まだ少ない。	重点対策外来種	①②③		
30	被子植物	マメ科	イタチハギ	<i>Amorpha fruticosa</i> L.		重点対策外来種		県内ほぼ全域の海岸、低地から亜高山。	草地、湿地、河岸、路傍、林縁などで繁茂し、湿地植生や湿地の希少植物の生育に悪影響を与えている。2001年以降阿武隈川の支流から下流までの広く確認されるようになっており、阿武隈川と荒川の河川生態系に特に大きな悪影響を与えている外来植物の一つとして挙げられている。海岸防災林事業区内に設けられた保護区で繁茂している。	重点対策外来種	①②③	尾瀬(御池)で継続的に駆除が行われている。	緑化に盛んに用いられた。別名クロバナエンジュ。
31	被子植物	マメ科	ハリエンジュ	<i>Robinia pseudoacacia</i> L.		産業管理外来種		県内ほぼ全域の低地から亜高山。	河川や湖沼沿いに繁茂しているほか、緑化により植林、植樹された海岸林、里地・里山の周辺に広く逸出している。目立つ白い花で春の里地の景観を大きく変えてしまっている。阿武隈川では上流から下流までの広い面積を専有しており、阿武隈川と荒川の河川生態系に特に大きな悪影響を与えている外来植物の一つとして挙げられている。河川巡視時やモニターの視界不良をもたらすなど、治水への悪影響もおよぼしている。	重点対策外来種	①②③④		繁茂の面積や治水への影響などから福島県内で最も対策が必要な外来種の一つであるが、有効な駆除方法が確立していないため重点対策外来種としている。別名ニセアカシア。「アカシア蜂蜜」の蜜源として有用な樹種で現在でも盛んな利用がある。駆除の前に、所有者、管理者、利用者がいないか確認し、いる場合は周辺への逸出防止などの管理を依頼した上で、利用を認めることも必要である。
32	被子植物	マメ科	ナヨクサフジ	<i>Vicia villosa</i> Roth subsp. <i>varia</i> (Host) Corb.		産業管理外来種		中通りと会津の盆地。	河川敷、路傍などに生育する。	重点対策外来種	①②③		飼料や緑肥に用いられる。スムズベッチの名で流通している。
33	被子植物	マメ科	ヒロードクサフジ	<i>Vicia villosa</i> Roth subsp. <i>villosa</i>		産業管理外来種		県内ほぼ全域の低地や盆地。	河川敷、路傍などに生育する。	重点対策外来種	①②③		飼料や緑肥に用いられる。ヘアリーベッチの名で流通している。
34	被子植物	バラ科	ピワ	<i>Eriobotrya japonica</i> (Thunb.) Lindl.		産業管理外来種		県内ほぼ全域の低地と盆地。	里地や里山に植えられ、放置された場所で周辺に広がる可能性がある。	産業管理外来種	①②		果実が食用にされる。
35	被子植物	ウリ科	アレチウリ	<i>Sicyos angulatus</i> L.	○	緊急対策外来種		県内ほぼ全域の海岸、低地から山地。	河川敷、林縁、畑、路傍、土手などの至る所で繁茂する。木本も含めて植生を覆い尽くし、景色を一変させる。阿武隈川全域の河川敷や堤防の至る所で大繁茂しており、阿武隈川と荒川の河川生態系に特に大きな悪影響を与えている外来植物の一つとして挙げられている。	緊急対策外来種	①②③④	南湖公園、裏磐梯(小野川湖周辺)、福島大学金谷川キャンパスで継続的に駆除が行われている。	
36	被子植物	アカバナ科	コマツヨイグサ	<i>Oenothera laciniata</i> Hill		重点対策外来種		浜通りの海岸、低地から山地。	砂浜などの海岸などで繁茂している。	重点対策外来種	①②③		
37	被子植物	ニガキ科	ニワウルシ	<i>Ailanthus altissima</i> (Mill.) Swingle		重点対策外来種		福島市や郡山市など、盆地や平野の市街地周辺等。	道路や鉄道の土手などで繁茂している。	重点対策外来種	①②③④		別名シンジュ。樹液が皮膚に付くとかぶれることがある。
38	被子植物	アブラナ科	ハルザキヤマガラシ	<i>Barbarea vulgaris</i> R.Br.		その他の総合対策外来種		県内ほぼ全域の低地から山地。	草地、湿地、河岸、路傍などで繁茂し、特に河川敷や堤に一面の群落を作り、目立つ黄色い花で春の河川の景観を大きく変えてしまっている。	重点対策外来種	①②③		
39	被子植物	アブラナ科	オランダガラシ	<i>Nasturtium officinale</i> R.Br.		重点対策外来種		県内ほぼ全域の低地から亜高山。	渓流、水路などで繁茂している。ビャッコイ生育地、尾瀬ヶ原など生物多様性保全上重要な場所にも生育している。	重点対策外来種	①②③	尾瀬ヶ原で継続的な駆除が行われている。	食用にクレソンの名で流通している。オオバナタネツケバナなど同所に生育する類似種との区別は難しく、誤認で駆除してしまう事例が時々見られる。
40	被子植物	タデ科	エゾノギンギン	<i>Rumex obtusifolius</i> L.		その他の総合対策外来種		県内ほぼ全域の低地から亜高山。	草地、路傍、空き地、土手などで繁茂する。保護上重要な植物であるノダイオウと盛んに交雑する。雑種トガマイオウは県内のノダイオウ分布域の各地で確認されている。	その他の総合対策外来種			
41	被子植物	タデ科	トガマイオウ	<i>Rumex x hybridus</i> Kindb.				県内ほぼ全域の低地から亜高山。	路傍や林縁に生育する。保護上重要な植物であるノダイオウと外来種であるエゾノギンギンの雑種と考えられている。ノダイオウと戻し交雑をする可能性が指摘されている。	重点対策外来種	③		
42	被子植物	ヒユ科	ナガエツルノゲイトウ	<i>Alternanthera philoxeroides</i> (Mart.) Griseb.	○	緊急対策外来種		いわき市の農地。	用水路や水田畦畔などで確認された。	緊急対策外来種	①②③④		再生力が強く、数センチの茎断片から容易に発根する。茎は千切れやすく水に浮くため、断片が用水・河川を介して運ばれ、拡散性が高い。水田や畑で繁殖すると、作物との競合による収穫量の減少や農業機械の作業性の低下をもたらす。また、河川や用水路で繁茂すると、取水や排水の障害になることがある。

ふくしまブルーリスト(侵略的外来種リスト)

(8) 植物

No.	高次分類群名	科名	和名	学名	特定外来生物	(環境省)生態系被害防止外来種リスト区分	国内外来種	県内分布	県内の被害状況	福島県対策優先カテゴリー	被害の深刻度に関する基準	対策事例	備考
43	被子植物	スベリヒユ科	ヒメマツバボタン	<i>Portulaca pilosa</i> L.		重点対策外来種		いわき市の低地。	砂利道に生育する。1箇所を確認された。	重点対策外来種	①②③		
44	被子植物	マタタビ科	キウイフルーツ	<i>Actinidia chinensis</i> Planch. var. <i>deliciosa</i> (A.Cheval.) A.Cheval.		産業管理外来種		県内ほぼ全域の低地から山地。	畑や庭で栽培され、里地や里山の様々な環境に逸出することがある。	産業管理外来種	①②		
45	被子植物	キョウチクトウ科	ツルニチニチソウ	<i>Vinca major</i> L.		重点対策外来種		県内ほぼ全域の低地から山地。	庭園などで栽培され、しばしば逸出し、里地の路傍、疎林などで繁茂する。	重点対策外来種	①②		
46	被子植物	ヒルガオ科	マメアサガオ	<i>Ipomoea lacunosa</i> L.		重点対策外来種		県内ほぼ全域の低地から丘陵地。	路傍に生育する。定着箇所は少ない。	重点対策外来種	①②		
47	被子植物	オオバコ科	イケノミズハコベ	<i>Callitriche stagnalis</i> Scop.		重点対策外来種		浜通りの低地。	湧水や小川などで繁茂する。	重点対策外来種	①②③		湧水に侵入して繁茂すると駆除が困難なので、早期の対応が重要である。
48	被子植物	オオバコ科	オオバコ	<i>Plantago asiatica</i> L.		重点対策外来種 (国内由来の外来種・国内に自然分布域を持つ国外由来の外来種、高山帯)	○	県内ほぼ全域の低地から高山。	ハクサンオオバコ(福島県では飯豊山の高山帯のみに分布する)との交雑が危惧されているが、福島県では研究が進んでおらず、交雑の実体は不明である。路傍、空き地、草地などで繁茂する。	重点対策外来種(飯豊山において)	①②③		
49	被子植物	オオバコ科	オオカワヂシャ	<i>Veronica anagallis-aquatica</i> L.	○	緊急対策外来種		県内ほぼ全域の低地と盆地。	河川、水路で繁茂する。阿武隈川で生育している場所では一面に繁茂して、他の植物の生育を抑制している様子が見られることから、阿武隈川と荒川の河川生態系に特に大きな悪影響を与えている外来植物の一つとして挙げられている。在来で保護上重要な植物のカワチシャと交雑することが知られており、福島県内でも雑種のホナガカワチシャが確認されている。	重点対策外来種	①②③		
50	被子植物	ゴマノハグサ科	フサフジツギ	<i>Buddleja davidii</i> Franch.		重点対策外来種		会津の盆地。	路傍に生育する。定着箇所は少ない。	重点対策外来種	①②		園芸に用いられ、ブッドレアの名で流通している。別名チヂブフジツギ。
51	被子植物	シソ科	コショウハッカ	<i>Mentha x piperita</i> L.				会津の盆地から山地。特に裏磐梯で顕著である。	湖沼岸、湿地などで繁茂する。	重点対策外来種	①②③	裏磐梯(五色沼湖沼群周辺)で継続的な駆除が行われている。	黒沢・塘(2016)では「オランダハッカ」として扱われている。
52	被子植物	キク科	オオバクサ	<i>Ambrosia trifida</i> L.		重点対策外来種		県内ほぼ全域の海岸、低地から丘陵地。阿武隈川などで特に顕著である。	湿地や河川沿いに生育し、河川敷などで大群落を作る。阿武隈川と荒川の河川生態系に特に大きな悪影響を与えている外来植物の一つとして挙げられている。	重点対策外来種	①②③④		花粉症の原因植物となっている。1987年には福島県で大群落が成立していることが報告されている。1992年の河川水辺の国勢調査の時から阿武隈川の支流から下流まで広く確認されている。別名クワモドキ。
53	被子植物	キク科	キク	<i>Chrysanthemum morifolium</i> Ramat.		その他の総合対策外来種		浜通りと中通りの低地から山地。	民家の庭や集落周辺の路傍、田畑周辺、林縁などに植栽され、逸出している。キク属の在来種(福島県の場合はリュウノギク、コハマギクなど)との交雑が危惧されているが、福島県では研究が進んでおらず、交雑の実体は不明である。	その他の総合対策外来種			
54	被子植物	キク科	オオキンケイギク	<i>Coreopsis lanceolata</i> L.	○	緊急対策外来種		県内ほぼ全域の低地から山地。	路傍、空き地、土手などで繁茂する。	重点対策外来種	①②③	南湖公園で継続的な駆除が行われている。	河原の固有種の生育地で問題となっていることから外来生物法で特定外来生物に指定されている。県内では今のところ河原の保護上重要な植物への影響などは明らかにしていない。花が美しいことから草刈りの際に刈り残されることがあるため、普及・啓発が重要である。
55	被子植物	キク科	フランスギク	<i>Leucanthemum vulgare</i> Lam.		その他の総合対策外来種		県内ほぼ全域の低地から亜高山。	草地、空き地、路傍、林縁、河川敷、土手などで繁茂している。	その他の総合対策外来種		尾瀬(沼山峠)で継続的な駆除が行われている。	花が美しいことから草刈りの際に刈り残されることがあるため、普及・啓発が重要である。
56	被子植物	キク科	コウリンタンポポ	<i>Pilosella aurantiaca</i> (L.) F.Schultz et Sch.Bip.	○	その他の総合対策外来種		中通りと会津の盆地、丘陵地から高山。	磐梯山の高山のガレ場やお花畑、登山道沿いで繁茂し、パンダイクワガタなどの高山植物と競合している。目立つオレンジ色の花で景勝地の夏の景観を大きく変えてしまっている。盆地、丘陵地から亜高山でも、路傍、草地などで繁茂していることがある。	緊急対策外来種(高山において)、その他の総合対策外来種(高山以外において)	①②③	磐梯山で継続的な駆除が行われている。	花が美しいことから庭や花壇に植えたり、草刈りの際に刈り残されることがあるため、普及・啓発が重要である。
57	被子植物	キク科	オオハンゴンソウ	<i>Rudbeckia laciniata</i> L.	○	緊急対策外来種		県内ほぼ全域の低地から亜高山。裏磐梯、南会津町(旧田島町、館岩村)、安達太良山(福島市の国道115号線沿い)などで特に顕著である。	草地、湿地、河岸、路傍、林縁などで繁茂し、湿地植生や湿地の希少植物の生育に悪影響を与え、景勝地を含む各地で目立つ黄色い花で夏の景観を大きく変えてしまっている。	緊急対策外来種	①②③	各地で駆除が行われている。尾瀬、裏磐梯(五色沼湖沼群周辺など)、南湖公園で継続的に駆除が行われている。	
58	被子植物	キク科	ナルトサワギク	<i>Senecio madagascariensis</i> Poir.	○	緊急対策外来種		いわき市の低地から丘陵地。	海岸林、岩場、砂浜、路傍、花壇などで繁茂する。	重点対策外来種	①②③		
59	被子植物	キク科	セイタカアワダチソウ	<i>Solidago altissima</i> L.		重点対策外来種		県内ほぼ全域の海岸、低地から山地。	河川敷、草地、湿地、路傍、空き地、土手などの至る所で繁茂する。目立つ黄色い花で里地の秋の景観を大きく変えてしまっている。阿武隈川と荒川の河川生態系に特に大きな悪影響を与えている外来植物の一つとして挙げられている。海岸防災林事業区内に設けられた保護区で繁茂している。	重点対策外来種	①②③	南湖公園で継続的に駆除が行われている。	
60	被子植物	キク科	オオアワダチソウ	<i>Solidago gigantea</i> Aiton subsp. <i>serotina</i> (Kuntze) McNeill		重点対策外来種		県内ほぼ全域の低地から山地。	路傍、草地、土手などで繁茂する。	重点対策外来種	①②③		
61	被子植物	キク科	アカミタンポポ	<i>Taraxacum laevigatum</i> (Willd.) DC.		重点対策外来種		県内ほぼ全域の低地から山地。	路傍、空き地、土手などで繁茂する。	重点対策外来種	③		
62	被子植物	キク科	セイヨウタンポポ	<i>Taraxacum officinale</i> Weber ex F.H.Wigg.		重点対策外来種		県内ほぼ全域の低地から亜高山。	路傍、空き地、土手などで繁茂する。	重点対策外来種	③		