

## 県民健康管理調査「基本調査」の実施状況について

## 1 問診票の回答状況

平成24年8月31日現在、全県ベースでは対象者2,056,994人のうち、470,593人から回答が寄せられ、回答率は22.9%となっている。

先行調査地区については、回答率が半数を超える56.0%に達しているのに対し、全県民調査においては、22.4%に留まっている。

相双地域で40%に達している一方、会津・南会津地域においては13~14%台であるなど、地域による偏りがみられる。

調査区分		調査対象者数 a	回答数 b	回答率 c=b/a
先行調査	川俣町(山木屋) 浪江町, 飯館村	29,044	16,253	56.0%
全県民調査 (先行地区除く)	県北	504,291	130,021	25.8%
	県中	560,116	113,478	20.3%
	県南	152,776	26,299	17.2%
	会津	267,696	39,697	14.8%
	南会津	30,831	4,101	13.3%
	相双	168,409	68,158	40.5%
	いわき	343,831	72,586	21.1%
	計	2,027,950	454,340	22.4%
合計		2,056,994	470,593	22.9%

## ※一時滞在者等からの問診票提出状況

震災当時県内に滞在されていた方や住民票を置かずに居住されていた方に対し、希望により問診票の送付を行っているが、これまで2,008人の方から問診票が提出されている。

発送数 a	回答数 b	回答率 c=b/a
3,747	2,008	53.6%

## 2 線量推計作業の進ちょく状況

先行調査における線量推計作業は一部行動記録の再確認を要するものを除き97.8%となっている。

全県民調査についても、本格的な

調査区分	回答数 a	推計済数 b	推計率 c=b/a
先行調査	16,253	15,895	97.8%
全県民調査 (先行地区除く)	454,340	106,903	23.5%
一時滞在者等	2,008	—	—
合計	472,601	122,798	26.0%

推計作業に入り（推計率23.5%）、今後も迅速かつ計画的に作業を進め、順次結果のお知らせを送付していく。

### 3 実効線量推計結果の状況

#### (1) 先行調査（川俣町山木屋地区、浪江町、飯館村）

今回、371人の方の推計がなされ、放射線業務従事経験者を除く341人の推計結果は、最も高かった方で14mSvとなったが、5mSv未満が85.3%であり、10mSv未満でみると95.0%であった。

累計15,895人のうち、放射線業務従事経験者を除く14,753人の方の推計結果は、表4のとおりであり、5mSv未満が93.8%、10mSv未満でみると99.2%であった。

実効線量 (mSv)	全データ			放射線業務従事経験者除き			Fの地域別内訳			Fの割合 (放射線業務従事経験者を除く割合(%))		
	既推計 A	今回推計 B	計 C=A+B	既推計 D	今回推計 E	計 F=D+E	川俣町 (山木屋)	浪江町	飯館村			
～1未満	8,880	207	9,087	8,221	193	8,414	163	7,885	366	57.0	78.6	93.8
～2未満	3,347	76	3,423	3,105	70	3,175	276	2,297	602	21.5		
～3未満	1,248	19	1,267	1,176	17	1,193	169	475	549	8.1	12.0	
～4未満	602	5	607	573	4	577	60	103	414	3.9	5.8	
～5未満	484	8	492	469	7	476	23	47	406	3.2		
～6未満	378	18	396	361	17	378	14	27	337	2.6	2.1	5.4
～7未満	216	7	223	205	7	212	5	27	180	1.4		
～8未満	106	3	109	98	3	101	1	18	82	0.7		
～9未満	79	3	82	72	2	74	0	12	62	0.5	0.8	
～10未満	37	4	41	33	4	37	0	6	31	0.3	0.5	
～11未満	42	5	47	36	4	40	0	13	27	0.3		
～12未満	26	5	31	23	5	28	0	8	20	0.2	0.2	0.7
～13未満	18	4	22	12	4	16	0	5	11	0.1		
～14未満	12	3	15	8	2	10	0	4	6	0.1		
～15未満	9	2	11	8	2	10	0	4	6	0.1	0.1	
15以上～	40	2	42	12	0	12	0	9	3	0.1	0.1	
計	15,524	371	15,895	14,412	341	14,753	711	10,940	3,102	100.0	100.0	100.0
最高値	48mSv	20mSv		25mSv	14mSv							

※割合(%)は線量別に端数処理を行っている

#### (2) 全県民調査(先行調査地区を除く)

今回、96,760人の方の推計がなされた。

累計106,903人の推計結果は表5のとおりであり、そのうち、放射線業務従事経験者を除く104,697人の推計結果は、最も高かった方で13mSvだったが、県北・県中地区では大半の方が2mSv未満、県南地区では約95%の方が、会津・南会津地

区ではほぼ全員が1 mSv未満となり、相双地区についても約85%が1 mSv未満となっている。

表5 【全県民調査】  
(先行地区を除く) 実効線量別推計結果内訳 H24. 8. 31 現在

実効線量 (mSv)	全データ			放射線業務従事経験者除く			F(「放射線業務従事経験者を除く」の計)の地区別内訳 (%は地区ごとの線量割合)													
	既推計	今回推計	計	既推計	今回推計	計	県北		県中		県南		会津		南会津		相双		いわき	
	A	B	C=A+B	D	E	F=D+E														
～1未満	5,098	55,761	60,859	4,961	54,601	59,562	17,392	33.6%	15,375	66.4%	6,019	94.3%	5,961	99.5%	946	99%	13,869	84.2%	0	—
～2未満	4,311	35,587	39,898	4,230	35,009	39,239	29,755	57.5%	6,750	29.2%	360	5.6%	29	0.5%	6	1%	2,339	14.2%	0	—
～3未満	700	5,058	5,758	690	4,971	5,661	4,472	8.6%	975	4.2%	2	0.0%	0	—	0	—	212	1.3%	0	—
～4未満	16	203	219	14	191	205	122	0.2%	50	0.2%	0	—	0	—	0	—	33	0.2%	0	—
～5未満	2	22	24	2	16	18	7	0.0%	1	0.0%	0	—	0	—	0	—	10	0.1%	0	—
～6未満	2	14	16	0	7	7	4	0.0%	1	0.0%	0	—	0	—	0	—	2	0.0%	0	—
～7未満	2	8	10	0	1	1	0	—	0	—	0	—	0	—	0	—	1	0.0%	0	—
～8未満	0	10	10	0	1	1	0	—	0	—	0	—	0	—	0	—	1	0.0%	0	—
～9未満	1	10	11	0	2	2	0	—	0	—	0	—	0	—	0	—	2	0.0%	0	—
～10未満	1	7	8	0	0	0	0	—	0	—	0	—	0	—	0	—	0	—	0	—
～11未満	0	7	7	0	0	0	0	—	0	—	0	—	0	—	0	—	0	—	0	—
～12未満	1	1	2	0	0	0	0	—	0	—	0	—	0	—	0	—	0	—	0	—
～13未満	0	6	6	0	0	0	0	—	0	—	0	—	0	—	0	—	0	—	0	—
～14未満	1	5	6	0	1	1	0	—	0	—	0	—	0	—	0	—	1	0.0%	0	—
～15未満	0	3	3	0	0	0	0	—	0	—	0	—	0	—	0	—	0	—	0	—
15以上～	8	58	66	0	0	0	0	—	0	—	0	—	0	—	0	—	0	—	0	—
計	10,143	96,760	106,903	9,897	94,800	104,697	51,752	100%	23,152	100%	6,381	100%	5,990	100%	952	100%	16,470	100%	0	—
最高値	38mSv	48mSv	—	4.0mSv	13mSv	—	5.8mSv	—	5.3mSv	—	2.4mSv	—	1.9mSv	—	1.5mSv	—	13mSv	—	—	—

※割合(%)は線量別に端数処理を行っている

### (3) 評価

先行調査と全県民調査を併せて、122,798人の方の実効線量の推計を行ったが、放射線業務従事経験者を除く119,450人の方についての実効線量の推計結果に関しては、これまでと同様の傾向にあると言える。

これまでの疫学調査により100mSv以下での明らかな健康への影響は確認されていないことから、4ヶ月間の積算実効線量推計値ではあるが、「放射線による健康影響があるとは考えにくい」と評価される。

## 4 回答率の向上に向けて

基本調査が、今後の長期にわたる健康管理の重要な基礎資料であり、自らの外部被ばく線量を知る唯一の機会であること、個人の行動によりその推計値が異なることから個々に記入する必要があること等、各種機会を捉えて調査の趣旨の周知を図りながら、書き方支援等回答率の向上に向けた各種取り組みを展開していく。

### (1) 今年度の主な取り組み

活動区分	活動内容	場所及び期間	回数等	備考
県民への直接アプローチ	県内看護学生・他県学生による仮設住宅戸別訪問ボランティア活動	福島市宮代仮設住宅他 4月21日～8月23日	12回	ボランティア協力 延べ182人
	ふるさと絆情報ステーションにおける「書き方相談コーナー」設置	福島市内及び郡山市内 7月2日～8月31日	30回	対象者 約4,000人
	甲状腺検査会場での啓発	福島市内 6月6日～7月17日	6回	対象者 約1,000人
	病院来院者に対する「書き方相談コーナー」設置	医大附属病院ロビー 5月28日～5月30日	3回	対象者 約750人
市町村を通じたアプローチ	書き方相談コーナーの設置 (郡山市)	郡山市保健所 9月3日～9月28日(予定)	11回 (予定)	
	書き方相談コーナーの設置 (飯舘村)	飯舘村総合健診会場 5月28日～6月3日	6回	対象者 約1,250人
企業等を通じたアプローチ	企業・団体への訪問要請	県内一円 2月1日～	168回	
	企業に対する書き方説明会の実施	福島市 9月12日(予定)	1回 (予定)	順次拡大
メディアによるアプローチ	ラジオによる広報 (40秒・60秒CMや制作番組放送)	県内全域 3月10日～	1日 1回程度	県内一円(白羽ゆり・ 西田敏行氏ら出演)
	新聞・テレビによる報道 (書き方相談・戸別訪問等の取材による)	—	新聞12回 テレビ7回	県内一円

### (2) 問診票の返信用封筒の差出有効期限について

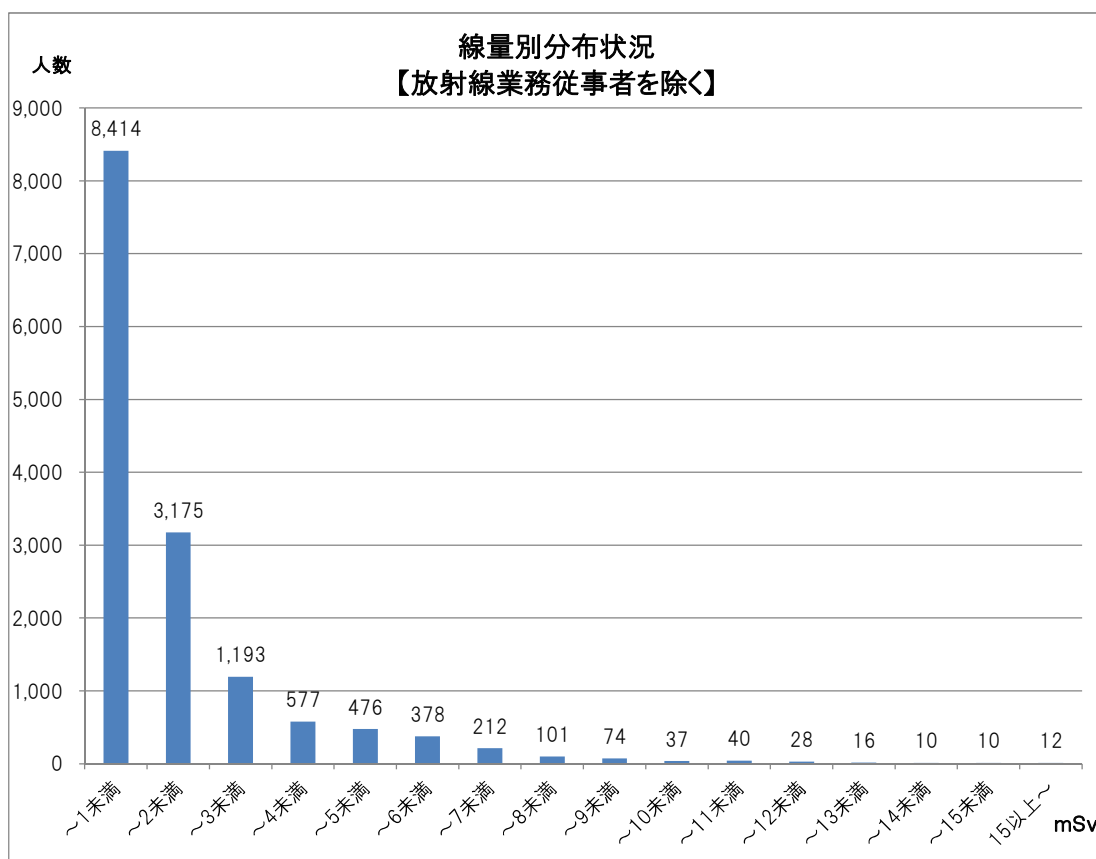
全県民調査で送付した問診票に同封した返信用封筒(料金受取人払郵便)の差出有効期限が平成24年9月30日までとなっているが、期限以降も使用可能であり、差出人の料金負担もなく確実に送付される旨広報していく。

県民健康管理調査 基本調査  
外部被ばく線量推計結果  
【先行調査】

地域別・線量別推計

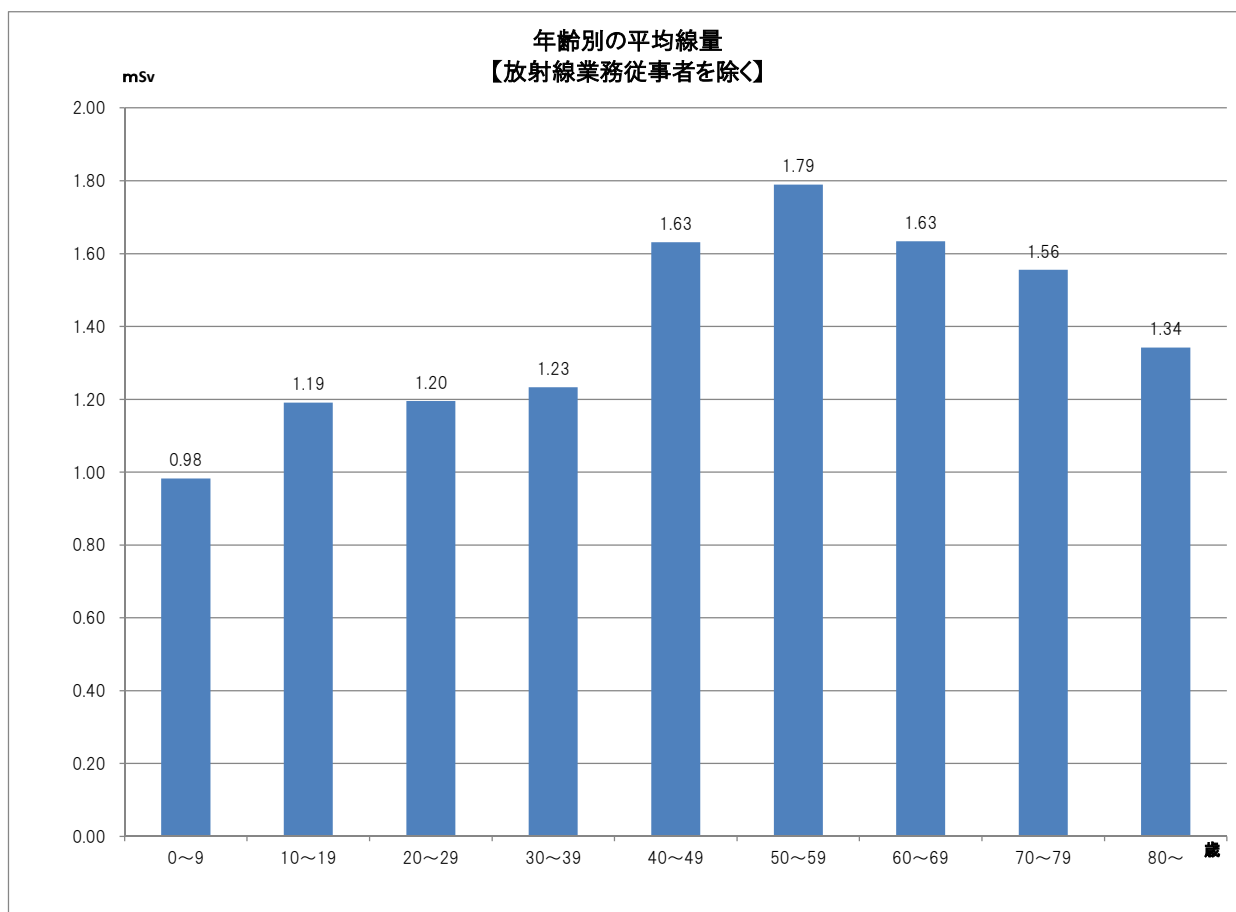
実効線量 (mSv)	全データ	放射線業務 従事者除く	左の内訳			放射線業務従事者除く線量別割合 (%)		
			川俣町 (山木屋)	浪江町	飯館村			
～1未満	9,087	8,414	163	7,885	366	57.0	78.6	93.8
～2未満	3,423	3,175	276	2,297	602	21.5		
～3未満	1,267	1,193	169	475	549	8.1		
～4未満	607	577	60	103	414	3.9		
～5未満	492	476	23	47	406	3.2	5.8	5.4
～6未満	396	378	14	27	337	2.6		
～7未満	223	212	5	27	180	1.4		
～8未満	109	101	1	18	82	0.7		
～9未満	82	74	0	12	62	0.5		
～10未満	41	37	0	6	31	0.3	0.8	0.7
～11未満	47	40	0	13	27	0.3		
～12未満	31	28	0	8	20	0.2		
～13未満	22	16	0	5	11	0.1		
～14未満	15	10	0	4	6	0.1		
～15未満	11	10	0	4	6	0.1	0.1	0.1
15以上～	42	12	0	9	3	0.1	0.1	
計	15,895	14,753	711	10,940	3,102	100.0	100.0	100.0
最高値	48	25						

※割合(%)は線量別に端数処理を行っている



年齢別・線量別 内訳【放射線業務従事者を除く】

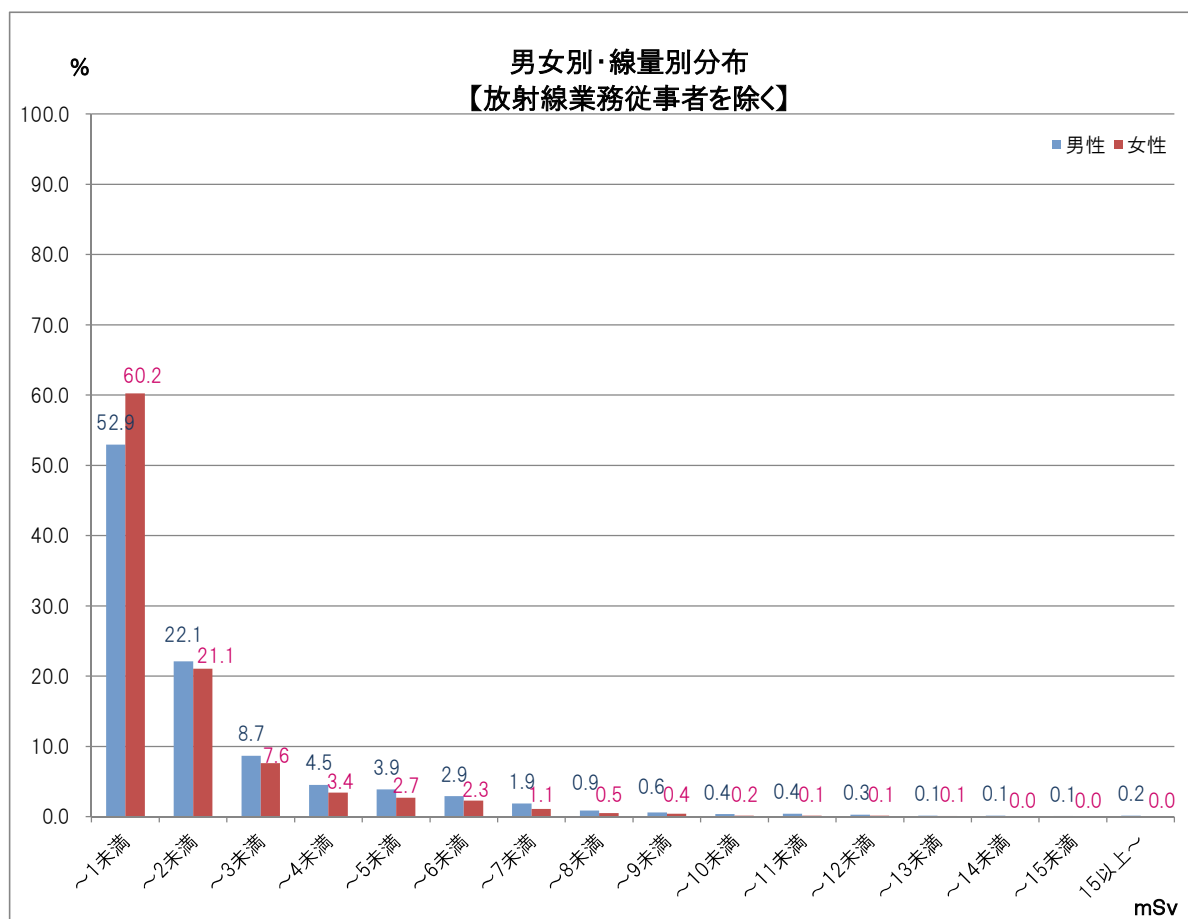
震災時年齢 (歳)	実効線量(mSv、数値は「未満」)																計
	～1 未満	～2 未満	～3 未満	～4 未満	～5 未満	～6 未満	～7 未満	～8 未満	～9 未満	～10 未満	～11 未満	～12 未満	～13 未満	～14 未満	～15 未満	15以上	
0～9	806	236	101	49	12	17	4	2	1	0	0	0	0	0	0	0	1,228
10～19	909	361	108	69	47	17	7	6	6	0	1	0	0	0	0	1	1,532
20～29	653	195	74	34	35	18	10	6	3	1	1	0	0	1	0	0	1,031
30～39	828	256	103	49	35	32	14	6	4	1	1	2	0	1	0	0	1,332
40～49	749	353	120	59	68	45	26	12	8	4	9	0	1	0	0	2	1,456
50～59	1,199	494	233	105	92	87	42	29	16	10	12	8	6	5	5	2	2,345
60～69	1,359	530	183	85	79	80	54	17	15	11	6	9	5	3	4	6	2,446
70～79	1,086	481	157	85	67	57	37	15	9	6	7	8	3	0	1	0	2,019
80～	825	269	114	42	41	25	18	8	12	4	3	1	1	0	0	1	1,364
計	8,414	3,175	1,193	577	476	378	212	101	74	37	40	28	16	10	10	12	14,753



男女別・線量別 内訳  
【放射線業務従事者を除く】

実効線量 (mSv)	男女別				計	左の線量別 割合(%)
	男性	左の線量別 割合(%)	女性	左の線量別 割合(%)		
～1未満	3,427	52.9	4,987	60.2	8,414	57.0
～2未満	1,430	22.1	1,745	21.1	3,175	21.5
～3未満	561	8.7	632	7.6	1,193	8.1
～4未満	294	4.5	283	3.4	577	3.9
～5未満	252	3.9	224	2.7	476	3.2
～6未満	190	2.9	188	2.3	378	2.6
～7未満	121	1.9	91	1.1	212	1.4
～8未満	58	0.9	43	0.5	101	0.7
～9未満	40	0.6	34	0.4	74	0.5
～10未満	24	0.4	13	0.2	37	0.3
～11未満	28	0.4	12	0.1	40	0.3
～12未満	17	0.3	11	0.1	28	0.2
～13未満	8	0.1	8	0.1	16	0.1
～14未満	8	0.1	2	0.0	10	0.1
～15未満	6	0.1	4	0.0	10	0.1
15以上～	10	0.2	2	0.0	12	0.1
計	6,474	100.0	8,279	100.0	14,753	100.0

※割合(%)は線量別に端数処理を行っている

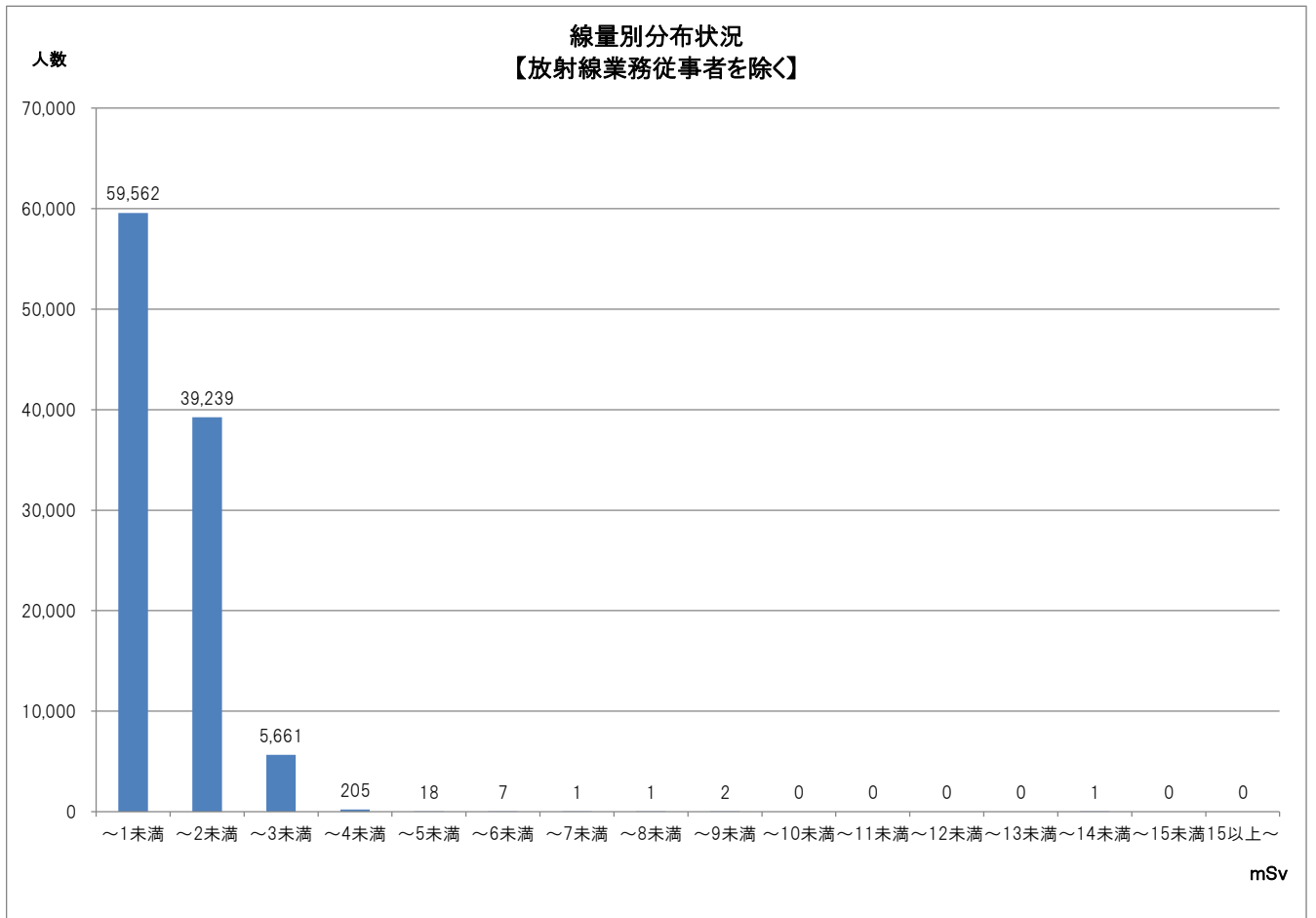


県民健康管理調査 基本調査  
 外部被ばく線量推計結果  
 【 全県分 】

地域別・線量別推計

実効線量 (mSv)	全データ	放射線業務 従事者除く	左の内訳							放射線業務従事者除く線量別割合 (%)		
			県北	県中	県南	会津	南会津	相双	いわき			
～1未満	60,859	59,562	17,392	15,375	6,019	5,961	946	13,869	0	56.9	94.4	100.0
～2未満	39,898	39,239	29,755	6,750	360	29	6	2,339	0	37.5		
～3未満	5,758	5,661	4,472	975	2	0	0	212	0	5.4	5.6	
～4未満	219	205	122	50	0	0	0	33	0	0.2		
～5未満	24	18	7	1	0	0	0	10	0	0.0	0.0	0.0
～6未満	16	7	4	1	0	0	0	2	0	0.0		
～7未満	10	1	0	0	0	0	0	1	0	0.0		
～8未満	10	1	0	0	0	0	0	1	0	0.0		
～9未満	11	2	0	0	0	0	0	2	0	0.0	0.0	0.0
～10未満	8	0	0	0	0	0	0	0	0	0.0		
～11未満	7	0	0	0	0	0	0	0	0	0.0		
～12未満	2	0	0	0	0	0	0	0	0	0.0		
～13未満	6	0	0	0	0	0	0	0	0	0.0	0.0	0.0
～14未満	6	1	0	0	0	0	0	1	0	0.0		
～15未満	3	0	0	0	0	0	0	0	0	0.0		
15以上～	66	0	0	0	0	0	0	0	0	0.0	0.0	0.0
計	106,903	104,697	51,752	23,152	6,381	5,990	952	16,470	0	100.0	100.0	100.0
最高値	48	13	5.8	5.3	2.4	1.9	1.5	13	0.0			

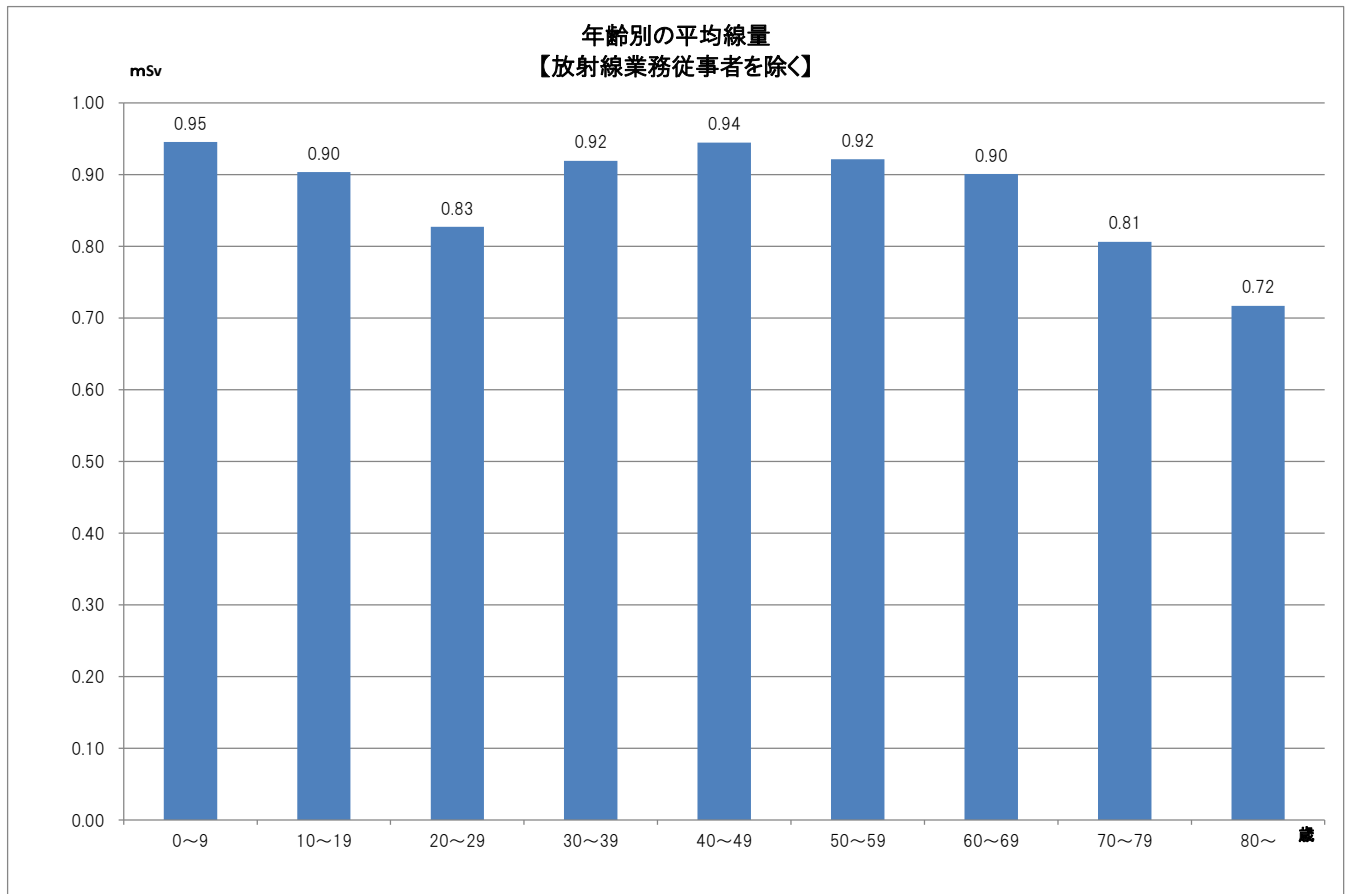
※割合(%)は線量別に端数処理を行っている





年齢別・線量別 内訳【放射線業務従事者を除く】

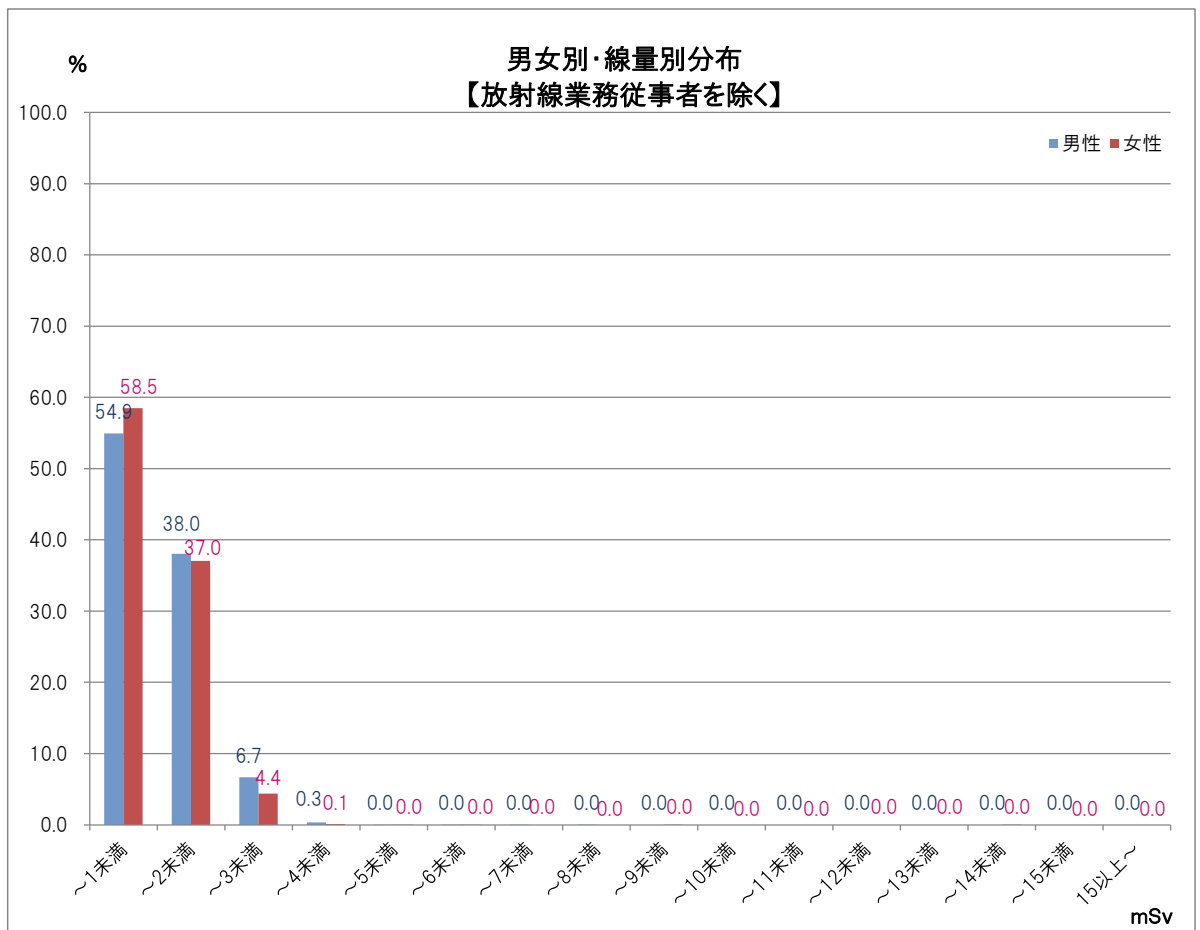
震災時年齢 (歳)	実効線量(mSv、数値は「未満」)																計
	～1 未満	～2 未満	～3 未満	～4 未満	～5 未満	～6 未満	～7 未満	～8 未満	～9 未満	～10 未満	～11 未満	～12 未満	～13 未満	～14 未満	～15 未満	15以上	
0～9	5,588	3,814	958	32	1	0	0	0	0	0	0	0	0	0	0	0	10,393
10～19	4,905	3,429	531	15	3	0	0	0	0	0	0	0	0	0	0	0	8,883
20～29	4,239	2,657	245	9	0	2	0	0	0	0	0	0	0	0	0	0	7,152
30～39	5,880	4,607	545	26	1	1	0	0	0	0	0	0	0	0	0	0	11,060
40～49	5,230	4,435	543	22	5	0	1	0	0	0	0	0	0	0	0	0	10,236
50～59	7,416	5,496	744	35	4	2	0	0	1	0	0	0	0	1	0	0	13,699
60～69	10,397	7,130	1,118	34	1	0	0	1	0	0	0	0	0	0	0	0	18,681
70～79	9,209	4,868	678	22	3	2	0	0	1	0	0	0	0	0	0	0	14,783
80～	6,698	2,803	299	10	0	0	0	0	0	0	0	0	0	0	0	0	9,810
計	59,562	39,239	5,661	205	18	7	1	1	2	0	0	0	0	1	0	0	104,697



男女別・線量別 内訳  
【放射線業務従事者を除く】

実効線量 (mSv)	男女別				計	左の線量別 割合(%)
	男性	左の線量別 割合(%)	女性	左の線量別 割合(%)		
～1未満	25,704	54.9	33,858	58.5	59,562	56.9
～2未満	17,791	38.0	21,448	37.0	39,239	37.5
～3未満	3,129	6.7	2,532	4.4	5,661	5.4
～4未満	148	0.3	57	0.1	205	0.2
～5未満	12	0.0	6	0.0	18	0.0
～6未満	5	0.0	2	0.0	7	0.0
～7未満	1	0.0	0	0.0	1	0.0
～8未満	1	0.0	0	0.0	1	0.0
～9未満	0	0.0	2	0.0	2	0.0
～10未満	0	0.0	0	0.0	0	0.0
～11未満	0	0.0	0	0.0	0	0.0
～12未満	0	0.0	0	0.0	0	0.0
～13未満	0	0.0	0	0.0	0	0.0
～14未満	0	0.0	1	0.0	1	0.0
～15未満	0	0.0	0	0.0	0	0.0
15以上～	0	0.0	0	0.0	0	0.0
計	46,791	100.0	57,906	100.0	104,697	100.0

※割合(%)は線量別に端数処理を行っている



【先行調査＋全県民調査】実効線量別推計結果内訳

H24. 8. 31 現在

実効線量 (mSv)	全データ			放射線業務従事経験者除く			「放射線業務従事経験者を除く」の計 (F) の地域別内訳 (%は地域ごとの線量割合)													
	既推計 A	今回推計 B	計 C=A+B	既推計 D	今回推計 E	計 F=D+E	県北 (注1)		県中		県南		会津		南会津		相双 (注2)		いわき	
～1未満	13,978	55,968	69,946	13,182	54,794	67,976	17,555	33.5%	15,375	66.4%	6,019	94.3%	5,961	99.5%	946	99.4%	22,120	72.5%	0	—
～2未満	7,658	35,663	43,321	7,335	35,079	42,414	30,031	57.2%	6,750	29.2%	360	5.6%	29	0.5%	6	0.6%	5,238	17.2%	0	—
～3未満	1,948	5,077	7,025	1,866	4,988	6,854	4,641	8.8%	975	4.2%	2	0.0%	0	—	0	—	1,236	4.1%	0	—
～4未満	618	208	826	587	195	782	182	0.3%	50	0.2%	0	—	0	—	0	—	550	1.8%	0	—
～5未満	486	30	516	471	23	494	30	0.1%	1	0.0%	0	—	0	—	0	—	463	1.5%	0	—
～6未満	380	32	412	361	24	385	18	0.0%	1	0.0%	0	—	0	—	0	—	366	1.2%	0	—
～7未満	218	15	233	205	8	213	5	0.0%	0	—	0	—	0	—	0	—	208	0.7%	0	—
～8未満	106	13	119	98	4	102	1	0.0%	0	—	0	—	0	—	0	—	101	0.3%	0	—
～9未満	80	13	93	72	4	76	0	—	0	—	0	—	0	—	0	—	76	0.2%	0	—
～10未満	38	11	49	33	4	37	0	—	0	—	0	—	0	—	0	—	37	0.1%	0	—
～11未満	42	12	54	36	4	40	0	—	0	—	0	—	0	—	0	—	40	0.1%	0	—
～12未満	27	6	33	23	5	28	0	—	0	—	0	—	0	—	0	—	28	0.1%	0	—
～13未満	18	10	28	12	4	16	0	—	0	—	0	—	0	—	0	—	16	0.1%	0	—
～14未満	13	8	21	8	3	11	0	—	0	—	0	—	0	—	0	—	11	0.0%	0	—
～15未満	9	5	14	8	2	10	0	—	0	—	0	—	0	—	0	—	10	0.0%	0	—
15以上～	48	60	108	12	0	12	0	—	0	—	0	—	0	—	0	—	12	0.0%	0	—
計	25,667	97,131	122,798	24,309	95,141	119,450	52,463	100%	23,152	100%	6,381	100%	5,990	100%	952	100%	30,512	100%	0	—
最高値	48mSv	48mSv		25mSv	14mSv		7.5mSv		5.3mSv		2.4mSv		1.9mSv		1.5mSv		25mSv		—	

※割合 (%) は線量別に端数処理を行っている

(注1) 先行地区 (※川俣町山木屋地区) を含む

(注2) 先行地区 (※浪江町、飯館村) を含む

