

【第9号】

発行:H26. 5. 14

創刊:H24. 10. 22

復興だより

～未来につなげるうつくしま～

復興だよりは、県中地域の復興・再生への活動の一部をご紹介します。
今回は、県が整備する復興公営住宅に関する情報を掲載します。
復興だよりを含む復興・再生活動情報は、当事務所のホームページからもご覧いただけます。

復興に関する情報

復興公営住宅モデルルームを展示しています！

福島県では、避難されている方が復興公営住宅への入居をご検討される際に、検討材料のひとつとして頂くため、実際の復興公営住宅と同じ間取り・室内設備などをご覧頂くことができる復興公営住宅モデルルームを展示しています。

展示場所 郡山市麓山1丁目1-1（県合同庁舎敷地内）



展示期間 平成26年2月28日から平成28年1月31日まで

開館時間 午前10時から午後5時まで

休館日 毎週水曜日 及び 12月30日から1月3日

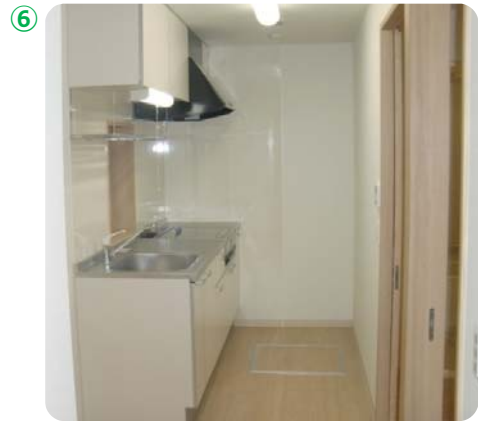
展示内容 2LDK 1戸分、3LDK 1戸分



裏面につづく

【 3LDKモデルルーム 】

📍 : 写真撮影位置



【 2LDKモデルルーム 】



福島県復興公営住宅（第1期分）の入居者募集中!!

申込み期間 平成26年4月1日から5月30日まで
 お問い合わせ先 福島県復興公営住宅入居支援センター
 専用ダイヤル tel 024-522-3320
 〒960-8043 福島市中町8-2 (福島県自治会館6階)
 受付時間 午前8時30分から午後5時15分まで
 (土日、祝日を除く)

この4月からホームページの
アドレスが変わりました!



とろく君

【復興だよりに関する御意見・お問い合わせ先】

福島県県中建設事務所 企画管理部 企画調査課

〒963-8005 郡山市清水台1-6-21山相郡山ビル8階 TEL024-935-1449

E-mail : kentyuu.ken@pref.fukushima.lg.jp

HPアドレス : <http://www.pref.fukushima.lg.jp/sec/41320a/>