

令和6年シラス曳網調査結果 (第6報)

令和6年8月16日
福島県水産海洋研究センター

1 調査日

8月9日

2 調査海域

相馬海域

37-48N 線上 141-00E(水深9m)、141-05E(水深28m)、
141-10E(水深37m)、141-15E(水深54m)

3 調査手法

調査指導船拓水、中層トロール網(魚捕部の目合い1mm)

水深10m付近(一番灘の定点は表層)を10分間曳網(船速約2kt)

4 調査結果

(1)表面水温(図1)

26.6°C~28.7°C

(2)シラス採捕数(図1)

1 定点あたり 18~328尾 (合計 426尾)

今回のシラス採捕数は前回調査時(7月31日、0~396尾、合計801尾)と比較し、減少しました。

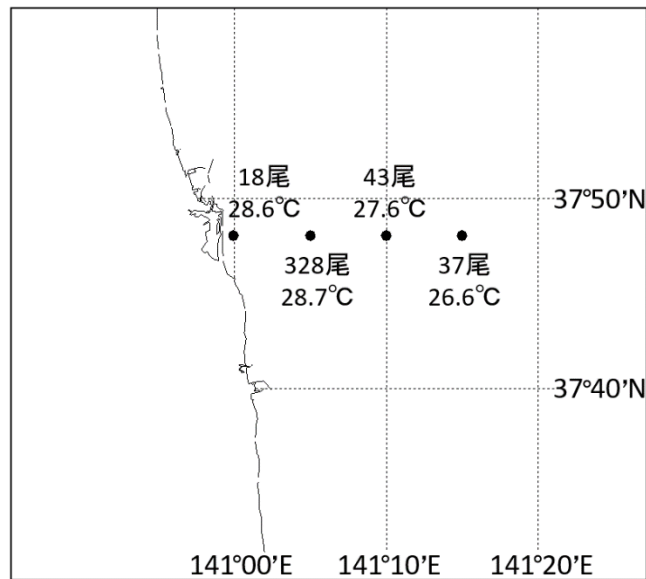


図1 カタクチイワシシラス採捕数

(3)シラス全長(図2)

全長範囲：4.1～33.3mm

全長 20mm 前後のシラスが多く採集されました。

141-00E、141-10E、141-15E では全長 10mm 前後の群、141-05E では 20mm 前後の群のシラスが採集されました。

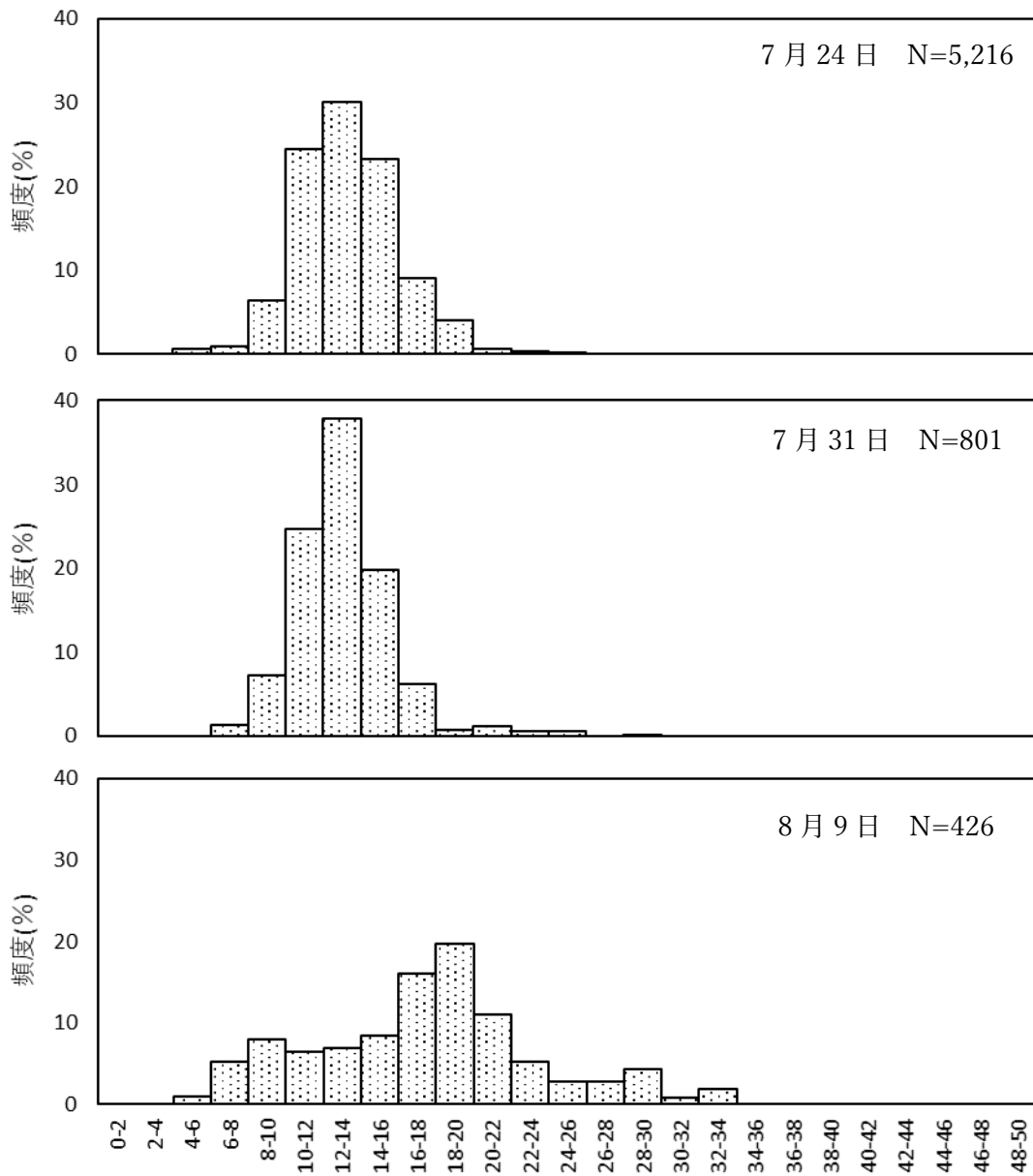


図2 カタクチイワシシラスの全長組成

(4)過去の調査結果との比較(図3)

令和6年8月のシラス採捕数は平成18年以降で5番目に少ない結果となりました(図3)。なお、福島県の年別シラス漁獲量を図4に示します。

今年度はいわき地区では6月3日より、相双地区では6月10日よりシラス漁が開始され、7月末までに約631トン(速報値)の水揚げがありました。

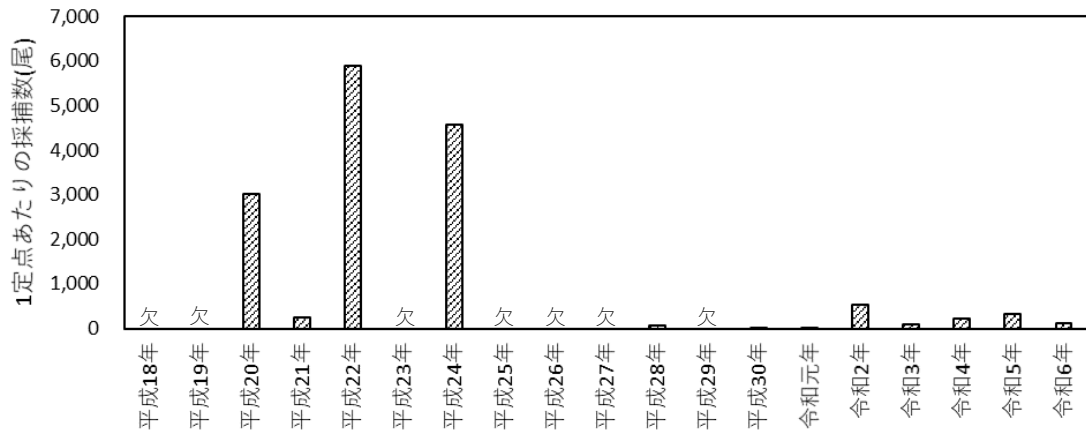


図3 相馬海域における8月の1地点あたりの採捕数

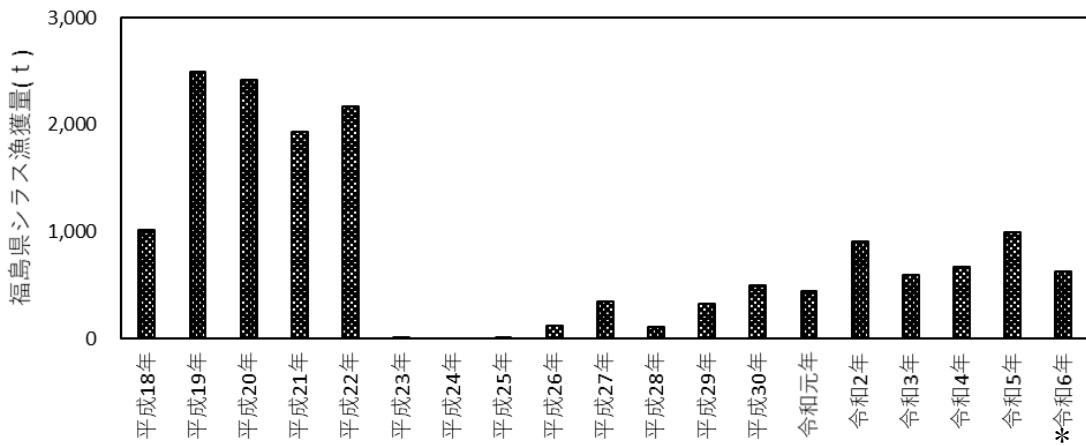


図4 福島県の年別シラス漁獲量

*7月31日までの速報値