

統計調査資料 統学第163号

令和6年8月刊行

令和6年度 学校基本統計速報

学校基本調査の結果速報

(令和6年5月1日現在)

福島県企画調整部統計課

目 次

I	調査の概要	1
II	利用上の注意	1
III	調査結果の概要	
1	学校調査	2
(1)	幼稚園	2
(2)	幼保連携型認定こども園	3
(3)	小学校	4
(4)	中学校	6
(5)	義務教育学校	8
(6)	高等学校	9
a	全日制課程・定時制課程	9
b	通信制課程	11
(7)	特別支援学校	12
(8)	専修学校	13
(9)	各種学校	14
	〈参考〉グラフ・表	15
IV	統計表	
1	学校調査	
	総括表	17
(1)	幼稚園	18
(2)	幼保連携型認定こども園	20
(3)	小学校	22
(4)	中学校	24
(5)	義務教育学校	26
(6)	高等学校	28
(7)	特別支援学校	30
(8)	専修学校	31
(9)	各種学校	31

I 調査の概要

1 調査の目的

学校教育行政に必要な学校に関する基本的事項を明らかにすることを目的とする。

2 根拠法規

統計法（平成19年法律第53号）基幹統計

統計法施行令（平成20年政令第334号）

学校基本調査規則（昭和27年文部省令第4号）

3 調査期日

令和6年5月1日

4 調査対象

幼稚園、幼保連携型認定こども園、小学校、中学校、義務教育学校、高等学校、特別支援学校、専修学校、各種学校及び市町村教育委員会

5 調査事項

学校数、学級数、幼児・児童・生徒数、教員数、職員数及び卒業者の進路状況等

II 利用上の注意

1 震災等に伴う調査事項等の扱いについて

被災により移転して開校（園）している学校については、本来の所在市町村の学校として計上した。

2 その他

(1) この数値は速報値であり、後日公表される数値が確定値となる。

(2) 統計表及び解説文中の記号等は次のとおりである。

「－」・・・・・・・・計数がない場合

「△」・・・・・・・・減少（マイナス）のもの

「0.0」・・・・・・・・計数が単位未満の場合

(3) 本書から抜粋又は新たに資料を作成して利用する場合は、「福島県企画調整部統計課編『令和6年度学校基本調査結果速報』から抜粋（又は作成）」と明記してください。

(4) 本書に関するお問い合わせは、下記に御連絡下さい。

〒960-8670 福島県福島市杉妻町2番16号

福島県企画調整部統計課

電話(024)521-7147

E-mail: toukei_sangyou@pref.fukushima.lg.jp

Ⅲ 調査結果の概要

1 学校調査

(1) 幼稚園

① 園数

幼稚園数は194園（国立1園、公立99園、私立94園）で、前年度より13園減少している。

② 園児数

園児数は12,111人で、前年度より1,388人減少（対前年度比10.3%減）している。

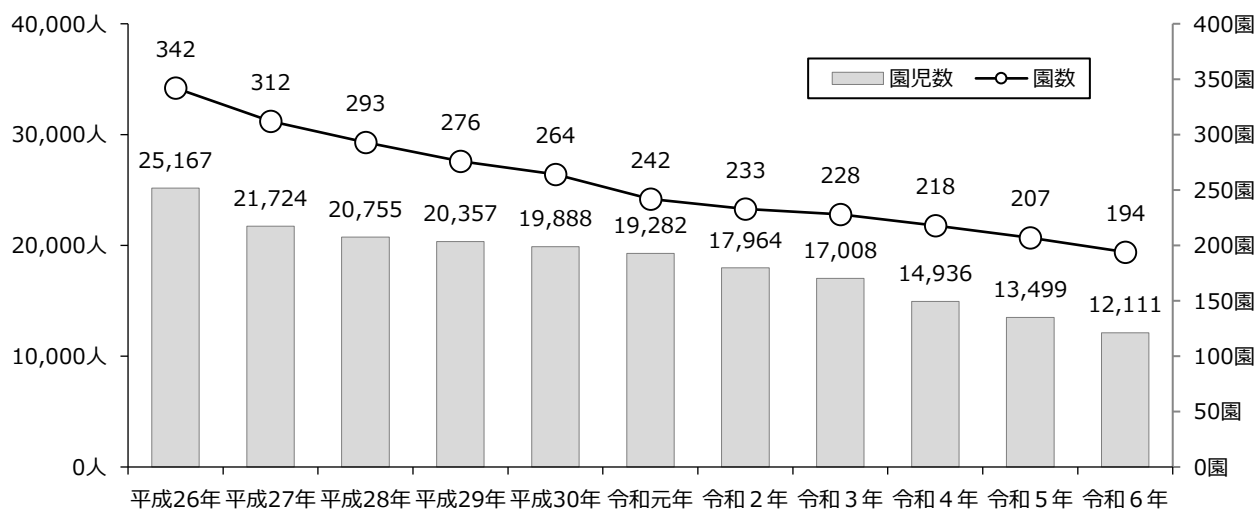
③ 教員数（本務者）

教員数は1,435人で、前年度より101人減少している。

表1 幼稚園：園数、在園者数、教員数、職員数

年度	区分 園数	在園者数				教員数 (本務者)	職員数 (本務者)
		計	3歳児	4歳児	5歳児		
平成26年	342	25,167	6,096	9,272	9,799	2,213	369
令和2年	233	17,964	5,083	6,267	6,614	1,729	346
令和3年	228	17,008	4,926	5,744	6,338	1,698	304
令和4年	218	14,936	4,165	5,191	5,580	1,611	295
令和5年	207	13,499	3,753	4,568	5,178	1,536	280
令和6年	194	12,111	3,488	4,040	4,583	1,435	267
国立	1	65	22	17	26	4	1
公立	99	3,506	891	1,232	1,383	441	35
私立	94	8,540	2,575	2,791	3,174	990	231

図1 幼稚園の園数及び園児数の推移



(2) 幼保連携型認定こども園

① 園数

幼保連携型認定こども園は120園（公立35園、私立85園）で前年度より8園増加している。

② 園児数

園児数は13,059人で、前年度より45人増加している。

年齢別では、0歳児425人、1歳児1,390人、2歳児1,730人、3歳児3,005人、4歳児3,159人、5歳児3,350人。

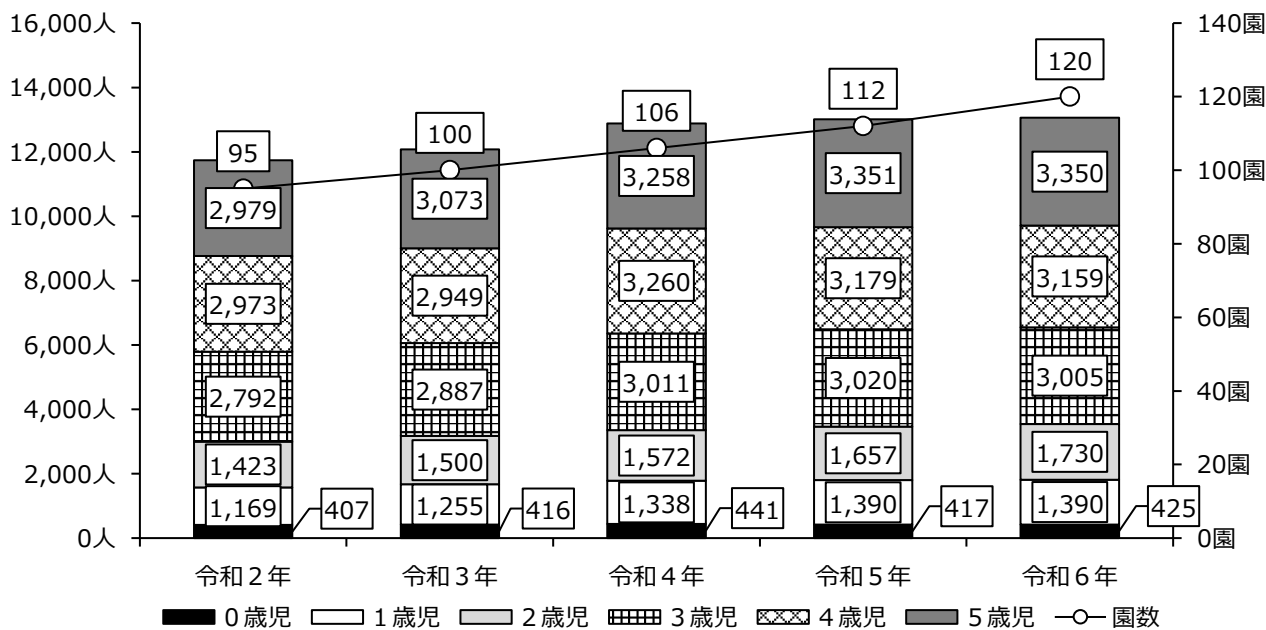
③ 教育・保育職員数（本務者）

教育・保育職員数（本務者）は2,421人で、前年度より143人増加している。

表2 幼保連携型認定こども園：園数、在園者数、教員・保育職員数、その他の職員数

区分 年度	園数	在園者数							教育・保育 職員数 (本務者)	その他の 職員数 (本務者)
		計	0歳児	1歳児	2歳児	3歳児	4歳児	5歳児		
令和2年	95	11,743	407	1,169	1,423	2,792	2,973	2,979	1,900	454
令和3年	100	12,080	416	1,255	1,500	2,887	2,949	3,073	2,052	477
令和4年	106	12,880	441	1,338	1,572	3,011	3,260	3,258	2,174	489
令和5年	112	13,014	417	1,390	1,657	3,020	3,179	3,351	2,278	496
令和6年	120	13,059	425	1,390	1,730	3,005	3,159	3,350	2,421	525
公立	35	2,289	73	232	316	490	569	609	527	96
私立	85	10,770	352	1,158	1,414	2,515	2,590	2,741	1,894	429

図2 幼保連携型認定こども園の園数及び園児数の推移



(3) 小学校

① 学校数

学校数は378校で、前年度より12校減少している。

表3 小学校：設置者別学校数

(単位：校)

年度	計			国立	公立			私立
	計	本校	分校	本校	計	本校	分校	本校
平成26年	477	472	5	1	473	468	5	3
令和2年	428	422	6	1	423	417	6	4
令和3年	412	406	6	1	407	401	6	4
令和4年	397	393	4	1	392	388	4	4
令和5年	390	386	4	1	385	381	4	4
令和6年	378	375	3	1	373	370	3	4

② 学級数

学級数は、4,210学級（国立20学級、公立4,160学級、私立30学級）で、前年度より91学級減少している。

③ 教員数（本務者）

教員数（本務者）は、6,420人（国立31人、公立6,340人、私立49人）で、前年度より90人減少している。

表4 小学校：学級数、児童数、教員数、職員数

年度	学級数				児童数 人	教員数 (本務者) 人	うち 女性教員 人	1学級 当たりの 児童数 人	本務教員 1人当たり の児童数 人	本務教員の うち女性教員 の占める割合 %	職員数 (本務者) 人
	計 学級	単式 学級	複式 学級	特別支 援学級 学級							
平成26年	4,768	4,150	215	403	98,037	7,201	4,596	20.6	13.6	63.8	1,087
令和2年	4,449	3,597	198	654	86,804	6,761	4,371	19.5	12.8	64.7	957
令和3年	4,409	3,555	176	678	85,322	6,697	4,325	19.4	12.7	64.6	988
令和4年	4,375	3,488	174	713	84,671	6,604	4,287	19.4	12.8	64.9	977
令和5年	4,301	3,379	165	757	83,340	6,510	4,237	19.4	12.8	65.1	1,003
令和6年	4,210	3,232	167	811	81,716	6,420	4,222	19.4	12.7	65.8	1,010
国立	20	20	-	-	617	31	10	30.9	19.9	32.3	10
公立	4,160	3,182	167	811	80,547	6,340	4,185	19.4	12.7	66.0	992
私立	30	30	-	-	552	49	27	18.4	11.3	55.1	8

※休校している学校の学級数はカウントしていない。

④ 児童数

児童数は81,716人（男子41,604人、女子40,112人）で、前年度より1,624人減少（対前年比1.9%減）している。

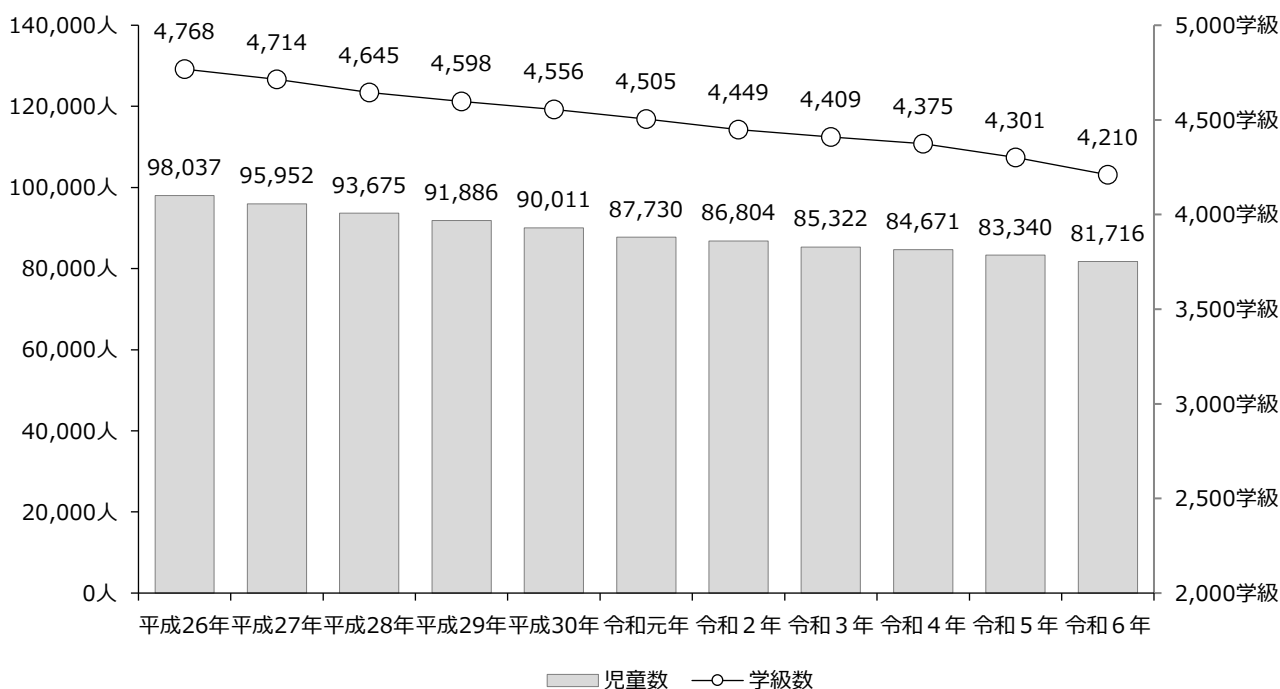
1学級当たりの児童数は19.4人で、前年度と同数となっている。

表5 小学校：男女別、学年別児童数

(単位：人)

区分 年度	計	男女別		学年別					
		男	女	1学年	2学年	3学年	4学年	5学年	6学年
平成26年	98,037	50,111	47,926	15,345	15,698	15,785	16,474	17,196	17,539
令和2年	86,804	44,619	42,185	14,551	13,612	14,105	14,639	14,704	15,193
令和3年	85,322	43,780	41,542	14,140	14,456	13,529	14,048	14,551	14,598
令和4年	84,671	43,336	41,335	13,902	14,159	14,461	13,525	14,079	14,545
令和5年	83,340	42,472	40,868	13,259	13,902	14,148	14,456	13,519	14,056
令和6年	81,716	41,604	40,112	12,682	13,207	13,846	14,115	14,378	13,488

図3 小学校の児童数及び学級数



(4) 中学校

① 学校数

学校数は206校で、前年度より6校減少している。

表6 中学校：設置者別学校数

(単位：校)

年度	計			国立	公立			私立
	計	本校	分校	本校	計	本校	分校	本校
平成26年	238	238	-	1	229	229	-	8
令和2年	227	225	2	1	218	216	2	8
令和3年	222	220	2	1	213	211	2	8
令和4年	214	214	-	1	205	205	-	8
令和5年	212	212	-	1	203	203	-	8
令和6年	206	205	1	1	197	196	1	8

② 学級数

学級数は、1,884学級（国立12学級、公立1,839学級、私立33学級）で、前年度より32学級減少している。

③ 教員数（本務者）

教員数（本務者）は3,996人（国立24人、公立3,915人、私立57人）で、前年度より60人減少している。

表7 中学校：学級数、生徒数、教員数、職員数

年度	学級数				児童数	教員数 (本務者)	うち 女性教員	1学級 当たりの 児童数	本務教員 1人当たり の児童数	本務教員の うち女性教員 の占める割合	職員数 (本務者)
	計	単式 学級	複式 学級	特別支 援学級							
	学級	学級	学級	学級	人	人	人	人	人	%	人
平成26年	2,286	2,045	8	233	56,140	4,693	1,970	24.6	12.0	42.0	448
令和2年	1,990	1,669	14	307	47,108	4,244	1,827	23.7	11.1	43.0	405
令和3年	1,962	1,651	11	300	46,148	4,167	1,800	23.5	11.1	43.2	425
令和4年	1,925	1,596	8	321	45,065	4,090	1,777	23.4	11.0	43.4	439
令和5年	1,916	1,559	7	350	44,224	4,056	1,798	23.1	10.9	44.3	467
令和6年	1,884	1,502	6	376	43,064	3,996	1,770	22.9	10.8	44.3	486
国立	12	12	-	-	418	24	8	34.8	17.4	33.3	2
公立	1,839	1,457	6	376	42,036	3,915	1,737	22.9	10.7	44.4	477
私立	33	33	-	-	610	57	25	18.5	10.7	43.9	7

※休校している学校の学級数はカウントしていない。

④ 生徒数

生徒数は43,064人（男子22,112人、女子20,952人）で、前年度より1,160人減少（対前年比2.6%減）している。

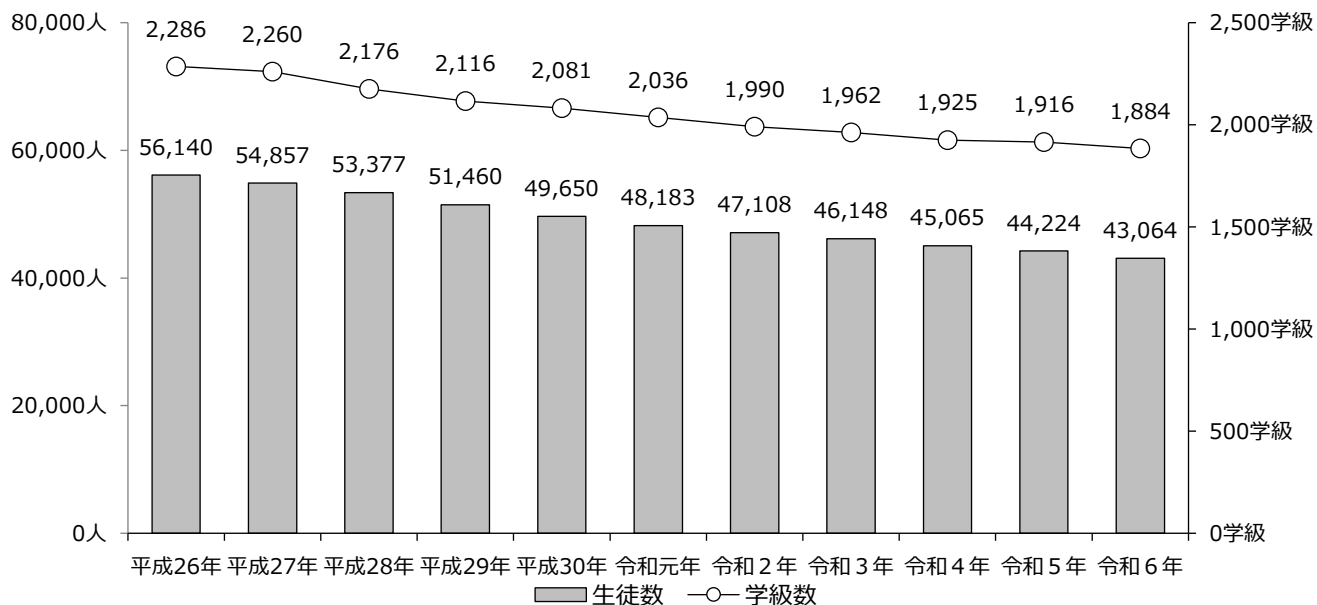
1学級当たりの生徒数は22.9人で、前年度より0.2人減少している。

表8 中学校：男女別、学年別生徒数

(単位：人)

年度	区分	計	男女別		学年別		
			男	女	1学年	2学年	3学年
平成26年		56,140	28,872	27,268	18,436	18,789	18,915
令和2年		47,108	24,043	23,065	15,468	15,814	15,826
令和3年		46,148	23,464	22,684	15,084	15,365	15,699
令和4年		45,065	23,058	22,007	14,606	15,077	15,382
令和5年		44,224	22,723	21,501	14,528	14,618	15,078
令和6年		43,064	22,112	20,952	13,991	14,484	14,589

図4 中学校の生徒数及び学級数



(5) 義務教育学校[※]

※ 学校教育法等の一部改正により、小学校から中学校までの義務教育を一貫して行う新たな学校種として「義務教育学校」が創設されたことに伴い、平成28年度より調査対象となった。本県では平成30年度に初めて設立された。

① 学校数

学校数は9校（公立9校）で、前年度より2校増加している。

② 学級数

学級数は、111学級で、前年度より28学級増加している。

③ 教員数（本務者）

教員数（本務者）は、233人で、前年度より54人増加している。

表9 義務教育学校：学校数、学級数、児童生徒数、教員数、職員数

年度	区分 学校数	学級数	児童 生徒数	教員数 (本務者)		1学級 当たりの 生徒数	本務教員 1人当り の生徒数	本務教員の うち女性教員 の占める割合	職員数 (本務者)
					うち 女性教員				
令和2年	3校	34学級	492人	76人	39人	14.5人	6.5人	51.3%	19人
令和3年	6	80	1,411	168	90	17.6	8.4	53.6	33
令和4年	7	83	1,397	182	95	16.8	7.7	52.2	40
令和5年	7	83	1,374	179	93	16.6	7.7	52.0	38
令和6年	9	111	1,784	233	127	16.1	7.7	54.5	42

④ 児童生徒数

児童生徒数は1,784人（男子928人、女子856人）で、前年度より410人増加（対前年比29.8%増）している。

表10 義務教育学校：男女別、学年別児童生徒数

(単位：人)

年度	区分 計	男女別		学年別								
		男	女	1学年	2学年	3学年	4学年	5学年	6学年	7学年	8学年	9学年
令和2年	492	274	218	56	44	57	44	43	50	58	66	74
令和3年	1,411	761	650	161	155	145	143	164	152	140	174	177
令和4年	1,397	741	656	160	160	153	146	145	167	150	143	173
令和5年	1,374	724	650	136	161	161	157	150	149	165	151	144
令和6年	1,784	928	856	180	185	198	212	209	197	207	207	189

(6) 高等学校

a 全日制課程・定時制課程

① 学校数

学校数は96校（公立78校、私立18校）で、前年度より1校減少している。

表 1 1 高等学校：課程別学校数

(単位：校)

区分 年度	計				公立								私立
	計	全日制	定時制	併置	本校				分校				本校
					計	全日制	定時制	併置	計	全日制	定時制	併置	全日制
平成26年	111	104	5	2	88	81	5	2	5	5	-	18	
令和2年	110	103	5	2	88	81	5	2	4	4	-	18	
令和3年	108	101	5	2	86	79	5	2	4	4	-	18	
令和4年	102	96	5	1	82	76	5	1	2	2	-	18	
令和5年	97	91	5	1	77	71	5	1	2	2	-	18	
令和6年	96	90	5	1	77	71	5	1	1	1	-	18	

② 生徒数

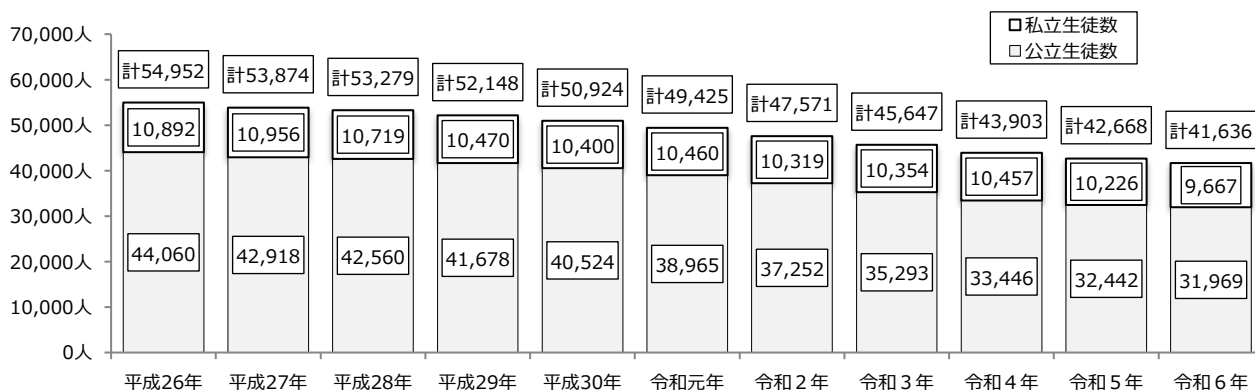
生徒数は41,636人（男子21,407人、女子20,229人）で、前年度より1,032人減少（対前年比2.4%減）している。

表 1 2 高等学校：男女別、課程別生徒数

(単位：人)

区分 年度	計	男女別		課程別		
		男	女	本科全日制	本科定時制	専攻科
平成26年	54,952	27,747	27,205	53,653	1,052	247
令和2年	47,571	24,104	23,467	46,588	767	216
令和3年	45,647	23,291	22,356	44,736	699	212
令和4年	43,903	22,454	21,449	43,123	619	161
令和5年	42,668	21,935	20,733	41,852	626	190
令和6年	41,636	21,407	20,229	40,798	678	160
公立	31,969	16,629	15,340	31,254	678	37
私立	9,667	4,778	4,889	9,544	-	123

図 5 高等学校の生徒数



③ 学科別生徒数（本科）

本科の生徒数（41,476人）を学科別にみると、普通科（24,334人）が最も多く、全体の58.7%を占め、次に工業科（4,987人）の12.0%の順となっている。

表13 高等学校：学科別生徒数（本科）

区分 年度	計	普通科	農業科	工業科	商業科	水産科	家庭科	看護科	その他	総合学科
平成26年	54,705	31,669	2,823	6,958	5,357	365	262	314	3,143	3,814
令和2年	47,355	27,115	2,650	6,049	4,500	400	269	251	2,509	3,612
令和3年	45,435	26,311	2,540	5,648	4,230	371	261	212	2,443	3,419
令和4年	43,742	25,698	2,378	5,264	4,057	347	237	258	2,231	3,272
令和5年	42,478	25,098	2,355	4,999	3,879	324	240	184	2,179	3,220
令和6年	41,476	24,334	2,327	4,987	3,701	326	234	169	2,144	3,254
公立	31,932	16,045	2,327	4,557	3,253	326	85	-	2,085	3,254
私立	9,544	8,289	-	430	448	-	149	169	59	-

④ 教員数（本務者）

教員数（本務者）は、3,762人で、前年度より44人減少している。

表14 高等学校：教員数、職員数

区分 年度	教員数 (本務者) 人	教員数			本務教員の うち女性教員 の占める割合 %	職員数 (本務者) 人
		全日制 人	定時制 人	うち 女性教員 人		
平成26年	4,365	4,257	108	1,408	32.3	840
令和2年	3,986	3,873	113	1,351	33.9	805
令和3年	3,938	3,825	113	1,331	33.8	790
令和4年	3,859	3,747	112	1,316	34.1	783
令和5年	3,806	3,696	110	1,305	34.3	779
令和6年	3,762	3,649	113	1,306	34.7	760
公立	3,043	2,930	113	1,074	35.3	616
私立	719	719	-	232	32.3	144

b 通信制課程

① 学校数

学校数は4校（独立校1校、併置校3校）で、前年度と同数となっている。

② 生徒数

生徒数は3,619人（男子1,907人、女子1,712人）で、前年度より224人増加している。

③ 教員数（本務者）

教員数（本務者）は125人で、前年度より39人増加している。

表 1 5 高等学校（通信制課程）：学校数、生徒数、入学者数、教員数、職員数

年度	学 校 数			生 徒 数			教 員 数			職員数 (本務者)
	計	独立校	併置校	計	男	女	計	本務者	兼務者	
平成26年	5	1	4	3,948	2,253	1,695	117	84	33	14
令和2年	5	1	4	3,194	1,848	1,346	94	83	11	11
令和3年	4	1	3	3,249	1,838	1,411	97	85	12	13
令和4年	4	1	3	3,446	1,905	1,541	103	85	18	12
令和5年	4	1	3	3,395	1,801	1,594	107	86	21	12
令和6年	4	1	3	3,619	1,907	1,712	162	125	37	13
公立	1	-	1	1,048	502	546	34	33	1	2
私立	3	1	2	2,571	1,405	1,166	128	92	36	11

※令和2年度以降の兼務者は、校内の数値のみ記載している。

(7) 特別支援学校

① 学校数

学校数は26校（国立1校、公立25校）で、前年度と同数となっている。

② 在学者数

在学者数は2,441人で、前年度より6人減少（対前年比0.2%減）している。

③ 教員数（本務者）

教員数（本務者）は、1,651人で、前年度より15人増加している。

表16 特別支援学校：学校数、男女別在学者数、教員数

区分 年度	学 校 数	在学者数計			幼稚部			小学部		
		計	男	女	計	男	女	計	男	女
平成26年	23	2,157	1,410	747	17	8	9	743	486	257
令和2年	25	2,339	1,537	802	18	10	8	808	570	238
令和3年	25	2,366	1,569	797	19	9	10	836	577	259
令和4年	26	2,424	1,598	826	23	10	13	836	577	259
令和5年	26	2,447	1,613	834	22	7	15	859	595	264
令和6年	26	2,441	1,607	834	21	6	15	872	591	281
国 立	1	54	32	22	-	-	-	17	12	5
公 立	25	2,387	1,575	812	21	6	15	855	579	276

つづき

区分 年度	中学部			高等部			教員数 (本務者)
	計	男	女	計	男	女	
平成26年	495	341	154	902	575	327	1,496
令和2年	525	320	205	988	637	351	1,619
令和3年	537	334	203	974	649	325	1,615
令和4年	536	356	180	1,029	655	374	1,623
令和5年	527	360	167	1,039	651	388	1,636
令和6年	531	361	170	1,017	649	368	1,651
国 立	14	7	7	23	13	10	29
公 立	517	354	163	994	636	358	1,622

(8) 専修学校

① 学校数

学校数は48校（公立4校、私立44校）で、前年度より1校減少している。

② 生徒数

生徒数は5,661人（男子2,422人、女子3,239人）で、前年度より60人減少（対前年比1.0%減）している。

表17 専修学校：学校数、生徒数、教員数、職員数

年度	学校数				生徒数			教員数 (本務者)	職員数 (本務者)
	計	国立	公立	私立	計	男	女		
平成26年	55	-	4	51	6,212	2,478	3,734	514	156
令和2年	53	-	5	48	5,926	2,440	3,486	549	181
令和3年	53	-	5	48	5,917	2,438	3,479	552	190
令和4年	52	-	5	47	5,888	2,456	3,432	549	189
令和5年	49	-	4	45	5,721	2,400	3,321	515	191
令和6年	48	-	4	44	5,661	2,422	3,239	500	187

表18 専修学校：男女別、課程別生徒数

(単位：人)

年度	計			高等課程			専門課程			一般課程		
	計	男	女	計	男	女	計	男	女	計	男	女
平成26年	6,212	2,478	3,734	849	366	483	5,297	2,067	3,230	66	45	21
令和2年	5,926	2,440	3,486	785	350	435	5,088	2,053	3,035	53	37	16
令和3年	5,917	2,438	3,479	855	376	479	5,014	2,030	2,984	48	32	16
令和4年	5,888	2,456	3,432	900	407	493	4,947	2,018	2,929	41	31	10
令和5年	5,721	2,400	3,321	853	395	458	4,828	1,983	2,845	40	22	18
令和6年	5,661	2,422	3,239	847	396	451	4,786	2,003	2,783	28	23	5
公立	402	114	288	-	-	-	402	114	288	-	-	-
私立	5,259	2,308	2,951	847	396	451	4,384	1,889	2,495	28	23	5

(9) 各種学校

① 学校数

学校数は10校（公立1校、私立9校）で、前年度と同数となっている。

② 生徒数

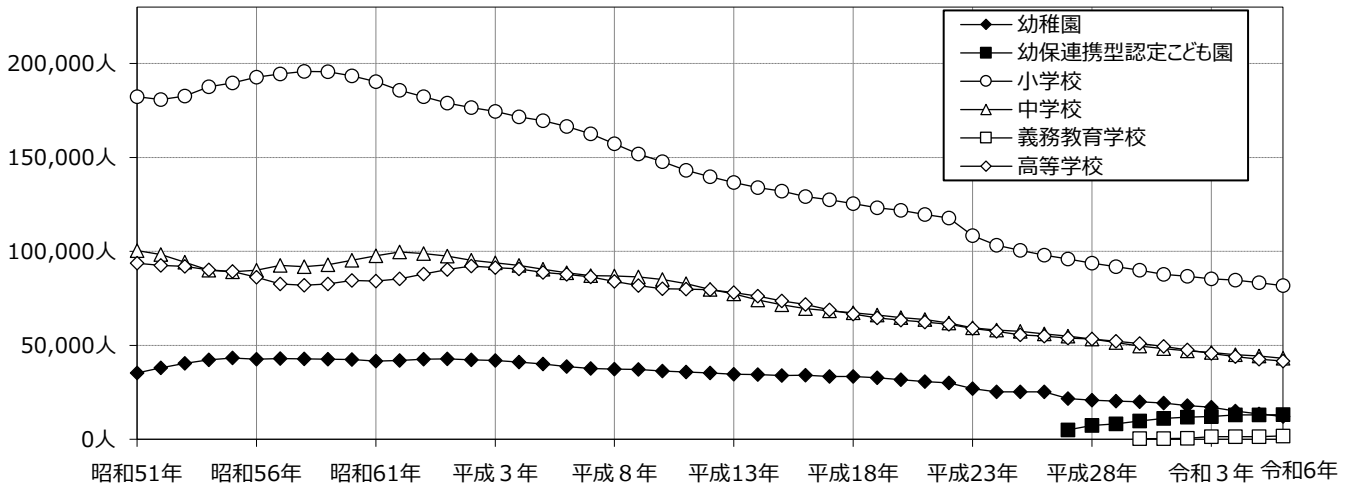
生徒数は307人（男子170人、女子137人）で、前年度より3人増加（対前年比1.0%増）している。

表19 各種学校：学校数、生徒数、教職員数

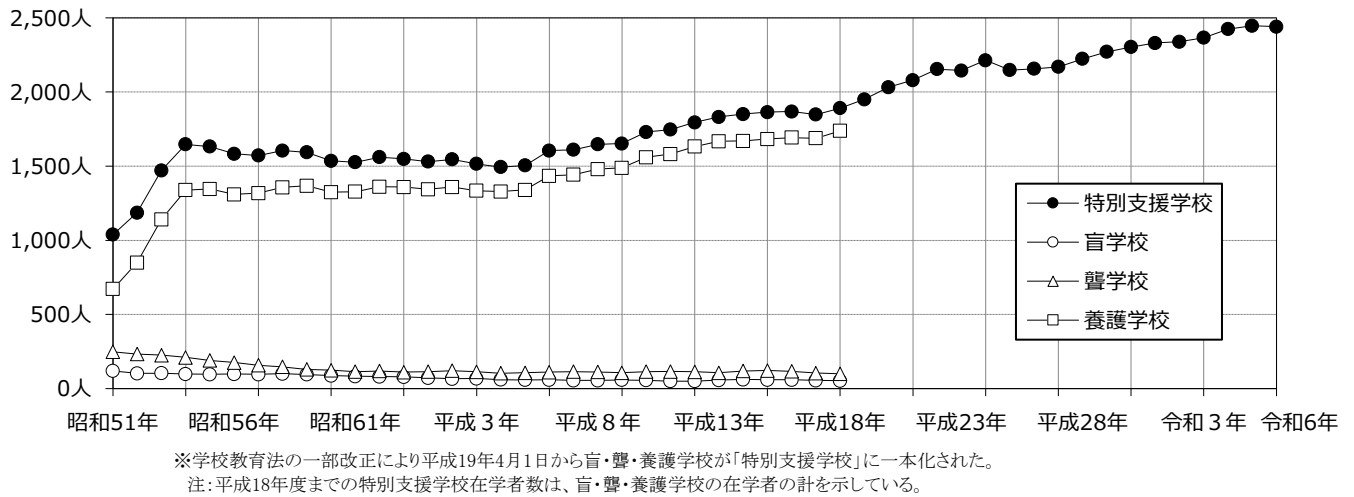
区分 年度	学 校 数			生 徒 数			教員数 (本務者)	職員数 (本務者)
	計	公立	私立	計	男	女		
平成26年	校 12	校 1	校 11	人 626	人 349	人 277	人 74	人 36
令和2年	12	1	11	465	237	228	68	26
令和3年	12	1	11	393	228	165	65	30
令和4年	11	1	10	336	180	156	62	33
令和5年	10	1	9	304	145	159	59	25
令和6年	10	1	9	307	170	137	56	24

〈参考〉在学者数の推移(昭和51年～令和6年)

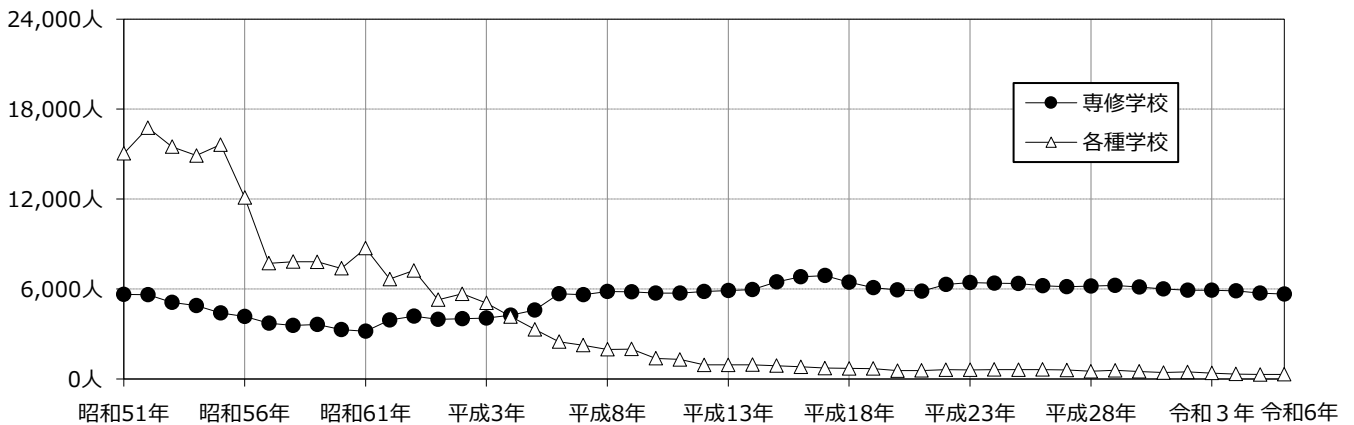
別図1 - 幼稚園、幼保連携型認定こども園、小学校、中学校、義務教育学校、高等学校 -



別図2 - 特別支援学校 -



別図3 - 専修学校、各種学校 -



別表 在学者の推移（昭和46年度～令和6年度）

（単位：人）

年 度	幼稚園	幼保連携型認定こども園	小学校	中学校	義務教育学校	高等学校	盲学校	聾学校	養護学校	特別支援学校	専修学校	各種学校	計
昭和46年度	25,357	-	205,894	119,558	-	96,344	185	354	538	1,077	-	27,780	477,087
昭和47年度	27,132	-	197,605	115,056	-	94,929	177	328	521	1,026	-	28,995	465,769
昭和48年度	30,989	-	189,756	111,938	-	93,641	162	295	611	1,068	-	27,174	455,634
昭和49年度	32,160	-	186,829	106,823	-	93,525	135	269	615	1,019	-	21,514	442,889
昭和50年度	33,655	-	183,835	103,647	-	93,520	125	249	616	990	-	19,944	436,581
昭和51年度	35,298	-	182,282	100,396	-	93,670	119	248	671	1,038	5,637	15,041	434,400
昭和52年度	37,953	-	180,830	98,340	-	92,560	103	233	850	1,186	5,613	16,757	434,425
昭和53年度	40,418	-	182,660	94,250	-	91,935	104	226	1,141	1,471	5,118	15,494	432,817
昭和54年度	42,193	-	187,513	89,946	-	90,220	98	211	1,338	1,647	4,890	14,909	432,965
昭和55年度	43,220	-	189,599	89,039	-	89,222	96	190	1,346	1,632	4,398	15,636	434,378
昭和56年度	42,621	-	192,645	89,988	-	86,243	98	176	1,309	1,583	4,172	12,112	430,947
昭和57年度	42,933	-	194,397	92,500	-	82,649	96	158	1,318	1,572	3,731	7,715	427,069
昭和58年度	42,708	-	195,752	91,915	-	82,006	101	147	1,357	1,605	3,561	7,825	426,977
昭和59年度	42,663	-	195,572	92,917	-	82,680	95	130	1,368	1,593	3,630	7,820	428,468
昭和60年度	42,358	-	193,358	95,258	-	84,531	87	124	1,325	1,536	3,301	7,381	429,259
昭和61年度	41,544	-	190,274	97,676	-	84,166	83	115	1,328	1,526	3,182	8,720	428,614
昭和62年度	41,988	-	185,644	99,603	-	85,341	81	119	1,361	1,561	3,933	6,664	426,295
昭和63年度	42,641	-	182,303	98,800	-	87,854	79	111	1,359	1,549	4,194	7,242	426,132
平成元年度	42,712	-	178,927	97,480	-	90,260	72	115	1,344	1,531	3,971	5,282	421,694
平成2年度	42,301	-	176,558	95,195	-	92,195	66	121	1,359	1,546	4,022	5,682	419,045
平成3年度	41,904	-	174,497	93,885	-	91,398	68	113	1,334	1,515	4,055	5,072	413,841
平成4年度	41,003	-	171,633	92,543	-	90,588	61	104	1,329	1,494	4,259	4,167	407,181
平成5年度	40,129	-	169,585	90,440	-	88,830	58	107	1,340	1,505	4,602	3,313	399,909
平成6年度	38,719	-	166,377	88,678	-	87,759	59	111	1,435	1,605	5,687	2,490	392,920
平成7年度	37,670	-	162,608	87,028	-	86,345	55	114	1,442	1,611	5,622	2,252	384,747
平成8年度	37,369	-	157,289	86,857	-	84,037	55	112	1,480	1,647	5,825	1,974	376,645
平成9年度	37,135	-	151,893	86,424	-	81,821	58	107	1,488	1,653	5,820	1,992	368,391
平成10年度	36,269	-	147,659	84,957	-	80,106	56	114	1,560	1,730	5,730	1,378	359,559
平成11年度	35,727	-	143,125	82,880	-	79,945	50	116	1,581	1,747	5,726	1,306	352,203
平成12年度	35,317	-	139,637	79,822	-	79,634	50	113	1,632	1,795	5,835	944	344,779
平成13年度	34,584	-	136,663	77,403	-	78,105	57	107	1,668	1,832	5,905	943	337,267
平成14年度	34,431	-	133,983	74,155	-	76,247	62	119	1,670	1,851	5,974	951	329,443
平成15年度	33,918	-	132,020	71,546	-	73,655	59	122	1,683	1,864	6,485	882	322,234
平成16年度	34,142	-	129,200	69,597	-	71,811	59	117	1,692	1,868	6,822	813	316,121
平成17年度	33,481	-	127,486	68,382	-	68,843	55	105	1,688	1,848	6,894	729	309,511
平成18年度	33,327	-	125,483	67,340	-	66,546	53	100	1,738	1,891	6,463	700	303,641
平成19年度	32,716	-	123,220	66,135	-	64,661	-	-	-	1,950	6,093	699	295,474
平成20年度	31,614	-	121,840	64,674	-	63,396	-	-	-	2,033	5,950	552	290,059
平成21年度	30,627	-	119,587	63,682	-	62,378	-	-	-	2,080	5,867	563	284,784
平成22年度	30,026	-	117,668	61,866	-	61,219	-	-	-	2,154	6,309	616	279,858
平成23年度	26,852	-	108,428	59,377	-	58,962	-	-	-	2,145	6,439	613	262,816
平成24年度	25,283	-	103,324	58,026	-	57,343	-	-	-	2,214	6,395	630	253,215
平成25年度	25,257	-	100,579	57,446	-	55,473	-	-	-	2,148	6,366	619	247,888
平成26年度	25,167	-	98,037	56,140	-	54,952	-	-	-	2,157	6,212	626	243,291
平成27年度	21,724	4,999	95,952	54,857	-	53,874	-	-	-	2,170	6,151	594	240,321
平成28年度	20,755	7,285	93,675	53,377	-	53,279	-	-	-	2,224	6,188	517	237,300
平成29年度	20,357	8,131	91,886	51,460	-	52,148	-	-	-	2,271	6,238	572	233,063
平成30年度	19,888	9,801	90,011	49,650	280	50,924	-	-	-	2,303	6,133	501	229,491
平成31年度	19,282	11,167	87,730	48,183	432	49,425	-	-	-	2,330	5,999	427	224,975
令和2年度	17,964	11,743	86,804	47,108	492	47,571	-	-	-	2,339	5,926	465	220,412
令和3年度	17,008	12,080	85,322	46,148	1,411	45,647	-	-	-	2,366	5,917	393	216,292
令和4年度	14,936	12,880	84,671	45,065	1,397	43,903	-	-	-	2,424	5,888	336	211,500
令和5年度	13,499	13,014	83,340	44,224	1,374	42,668	-	-	-	2,447	5,721	304	206,591
令和6年度	12,111	13,059	81,716	43,064	1,784	41,636	-	-	-	2,441	5,661	307	201,779

注1 養護学校は、昭和35年11月1日創設された。

注2 専修学校は、昭和51年度から制度が発足した。

注3 平成19年度から、盲・聾・養護学校が「特別支援学校」に一本化された。

注4 幼保連携型認定こども園は、平成27年度から調査開始された。

注5 義務教育学校は、平成28年度から調査開始された。

IV 統計表
1 学校調査
総括表

区分	学校数			学級数	園児・児童・生徒数			教員数(本務者)			職員数 (本務者)	
	計	本校	分校		計	男	女	計	男	女		
計	計	(4) 1,087	(4) 1,074	13	9,121	(3,619) 201,779	(1,907) 102,918	(1,712) 98,861	(125) 20,474	(81) 7,960	(44) 12,514	(13) 3,498
	国立	4	4	-	44	1,154	580	574	88	45	43	14
	公立	(1) 821	(1) 808	13	8,136	(1,048) 164,936	(502) 84,957	(546) 79,979	(33) 16,193	(24) 6,999	(9) 9,194	(2) 2,476
	私立	(3) 262	(3) 262	-	941	(2,571) 35,689	(1,405) 17,381	(1,166) 18,308	(92) 4,193	(57) 916	(35) 3,277	(11) 1,008
幼稚園	計	194	194	-	736	12,111	6,099	6,012	1,435	107	1,328	267
	国立	1	1	-	3	65	32	33	4	-	4	1
	公立	99	99	-	253	3,506	1,798	1,708	441	30	411	35
	私立	94	94	-	480	8,540	4,269	4,271	990	77	913	231
幼保連携型 認定こども園	計	120	120	-	524	13,059	6,569	6,490	2,421	123	2,298	525
	公立	35	35	-	126	2,289	1,197	1,092	527	29	498	96
	私立	85	85	-	398	10,770	5,372	5,398	1,894	94	1,800	429
小学校	計	378	375	3	4,210	81,716	41,604	40,112	6,420	2,198	4,222	1,010
	国立	1	1	-	20	617	304	313	31	21	10	10
	公立	373	370	3	4,160	80,547	41,095	39,452	6,340	2,155	4,185	992
	私立	4	4	-	30	552	205	347	49	22	27	8
中学校	計	206	205	1	1,884	43,064	22,112	20,952	3,996	2,226	1,770	486
	国立	1	1	-	12	418	212	206	24	16	8	2
	公立	197	196	1	1,839	42,036	21,620	20,416	3,915	2,178	1,737	477
	私立	8	8	-	33	610	280	330	57	32	25	7
義務教育 学校	計	9	9	-	111	1,784	928	856	233	106	127	42
	国立	-	-	-	-	-	-	-	-	-	-	-
	公立	9	9	-	111	1,784	928	856	233	106	127	42
	私立	-	-	-	-	-	-	-	-	-	-	-
高等学校	計	(4) 96	(4) 95	1	955	(3,619) 41,636	(1,907) 21,407	(1,712) 20,229	(125) 3,762	(81) 2,456	(44) 1,306	(13) 760
	公立	(1) 78	(1) 77	1	955	(1,048) 31,969	(502) 16,629	(546) 15,340	(33) 3,043	(24) 1,969	(9) 1,074	(2) 616
	私立	(3) 18	(3) 18	-	...	(2,571) 9,667	(1,405) 4,778	(1,166) 4,889	(92) 719	(57) 487	(35) 232	(11) 144
特別支援 学校	計	26	18	8	701	2,441	1,607	834	1,651	519	1,132	197
	国立	1	1	-	9	54	32	22	29	8	21	1
	公立	25	17	8	692	2,387	1,575	812	1,622	511	1,111	196
専修学校	計	48	48	-	-	5,661	2,422	3,239	500	188	312	187
	公立	4	4	-	-	402	114	288	67	19	48	16
	私立	44	44	-	-	5,259	2,308	2,951	433	169	264	171
各種学校	計	10	10	-	-	307	170	137	56	37	19	24
	公立	1	1	-	-	16	1	15	5	2	3	6
	私立	9	9	-	-	291	169	122	51	35	16	18

注1 ()は外書で、通信制課程である。

注2 高等学校学級数は公立の本科のみ

(1) 幼稚園

-所在地別園数、学級数、在園者数、教員数及び職員数-

区分	園数			学級数	在園者数						教員数(本務者)			職員数 (本務者)	
	計	本園	分園		計	3歳児		4歳児		5歳児		計	男		女
						男	女	男	女	男	女				
令和5年度	207	207	-	794	13,499	1,903	1,850	2,318	2,250	2,554	2,624	1,536	117	1,419	280
令和6年度	194	194	-	736	12,111	1,721	1,767	2,049	1,991	2,329	2,254	1,435	107	1,328	267
国立	1	1	-	3	65	14	8	5	12	13	13	4	-	4	1
公立	99	99	-	253	3,506	440	451	654	578	704	679	441	30	411	35
私立	94	94	-	480	8,540	1,267	1,308	1,390	1,401	1,612	1,562	990	77	913	231
福島市	27	27	-	108	1,983	267	309	315	328	379	385	226	24	202	36
会津若松市	2	2	-	6	34	6	5	5	7	4	7	10	-	10	-
郡山市	29	29	-	203	3,699	545	554	582	601	725	692	416	30	386	80
いわき市	35	35	-	131	1,953	296	281	365	313	363	335	276	22	254	81
白河市	9	9	-	40	588	94	81	85	99	115	114	66	-	66	4
須賀川市	3	3	-	10	189	28	24	28	37	39	33	18	1	17	4
喜多方市	4	4	-	8	96	12	9	18	16	24	17	13	2	11	2
相馬市	8	8	-	19	229	22	34	50	32	56	35	34	2	32	3
二本松市	13	13	-	19	218	24	17	32	43	37	65	33	4	29	10
田村市	5	5	-	9	144	-	-	31	39	34	40	16	-	16	8
南相馬市	10	10	-	24	438	72	56	82	68	86	74	47	3	44	5
伊達市	3	3	-	2	6	1	1	1	-	2	1	4	-	4	-
本宮市	6	6	-	15	240	4	11	54	56	61	54	27	2	25	6
桑折町	1	1	-	9	192	38	32	34	21	37	30	12	1	11	3
国見町	1	1	-	6	99	12	17	18	18	14	20	9	1	8	1
川俣町	1	1	-	-	-	-	-	-	-	-	-	-	-	-	-
大玉村	2	2	-	12	259	41	53	41	28	44	52	14	2	12	-
鏡石町	1	1	-	3	29	3	2	4	6	4	10	5	1	4	1
天栄村	2	2	-	6	85	7	11	22	16	16	13	8	2	6	1
下郷町	-	-	-	-	-	-	-	-	-	-	-	-	-	-	-
檜枝岐村	-	-	-	-	-	-	-	-	-	-	-	-	-	-	-
只見町	-	-	-	-	-	-	-	-	-	-	-	-	-	-	-
南会津町	2	2	-	6	31	2	7	4	8	5	5	7	-	7	1
北塩原村	2	2	-	5	33	3	7	5	8	5	5	6	-	6	1
西会津町	-	-	-	-	-	-	-	-	-	-	-	-	-	-	-
磐梯町	1	1	-	5	66	8	15	7	8	15	13	8	1	7	-
猪苗代町	-	-	-	-	-	-	-	-	-	-	-	-	-	-	-

(1) 幼稚園

-所在地別園数、学級数、在園者数、教員数及び職員数-

区分	園数			学級数	在園者数						教員数(本務者)			職員数 (本務者)	
	計	本園	分園		計	3歳児		4歳児		5歳児		計	男		女
						男	女	男	女	男	女				
会津坂下町	2	2	-	13	242	41	31	47	41	42	40	38	-	38	3
湯川村	1	1	-	3	81	17	6	15	14	18	11	5	-	5	-
柳津町	-	-	-	-	-	-	-	-	-	-	-	-	-	-	-
三島町	-	-	-	-	-	-	-	-	-	-	-	-	-	-	-
金山町	-	-	-	-	-	-	-	-	-	-	-	-	-	-	-
昭和村	-	-	-	-	-	-	-	-	-	-	-	-	-	-	-
会津美里町	1	1	-	-	-	-	-	-	-	-	-	1	1	-	-
西郷村	2	2	-	8	174	27	33	27	20	35	32	10	-	10	2
泉崎村	1	1	-	6	135	18	23	23	23	30	18	9	1	8	3
中島村	1	1	-	6	97	17	12	19	18	15	16	11	-	11	-
矢吹町	4	4	-	14	185	34	28	24	38	32	29	20	2	18	2
棚倉町	3	3	-	13	210	23	36	43	32	32	44	22	2	20	-
矢祭町	1	1	-	6	81	9	17	13	11	15	16	11	1	10	1
塙町	2	2	-	4	120	26	24	20	15	20	15	14	1	13	2
鮫川村	-	-	-	-	-	-	-	-	-	-	-	-	-	-	-
石川町	-	-	-	-	-	-	-	-	-	-	-	-	-	-	-
石玉川村	-	-	-	-	-	-	-	-	-	-	-	-	-	-	-
平田村	-	-	-	-	-	-	-	-	-	-	-	-	-	-	-
浅川町	1	1	-	6	94	14	20	16	14	13	17	9	-	9	3
古殿町	-	-	-	-	-	-	-	-	-	-	-	-	-	-	-
三春町	2	2	-	4	67	8	10	14	11	9	15	19	-	19	-
小広野町	-	-	-	-	-	-	-	-	-	-	-	-	-	-	-
広野町	-	-	-	-	-	-	-	-	-	-	-	-	-	-	-
檜葉町	-	-	-	-	-	-	-	-	-	-	-	-	-	-	-
富岡町	2	2	-	3	5	1	-	1	1	1	1	3	-	3	1
川内村	-	-	-	-	-	-	-	-	-	-	-	-	-	-	-
大熊町	-	-	-	-	-	-	-	-	-	-	-	-	-	-	-
双葉町	1	1	-	1	1	-	-	1	-	-	-	3	1	2	1
浪江町	2	2	-	-	-	-	-	-	-	-	-	2	-	2	2
葛尾村	1	1	-	3	8	1	1	3	1	2	-	3	-	3	-
新地町	-	-	-	-	-	-	-	-	-	-	-	-	-	-	-
飯舘村	-	-	-	-	-	-	-	-	-	-	-	-	-	-	-

(2) 幼保連携型認定こども園

-所在地別園数、学級数、在園者数、教育・保育職員数及びその他の職員数-

区分	園数				学級数	在園者数												教育・保育職員数 (本務者)			職員数 (本務者)
	計	本園	分園	計		0歳児		1歳児		2歳児		3歳児		4歳児		5歳児		計	男	女	
						男	女	男	女	男	女	男	女	男	女	男	女				
令和5年度	112	112	-	522	13,014	225	192	720	670	840	817	1,461	1,559	1,596	1,583	1,699	1,652	2,278	107	2,171	496
令和6年度	120	120	-	524	13,059	234	191	723	667	897	833	1,503	1,502	1,525	1,634	1,687	1,663	2,421	123	2,298	525
国立	-	-	-	-	-	-	-	-	-	-	-	-	-	-	-	-	-	-	-	-	-
公立	35	35	-	126	2,289	37	36	135	97	171	145	252	238	300	269	302	307	527	29	498	96
私立	85	85	-	398	10,770	197	155	588	570	726	688	1,251	1,264	1,225	1,365	1,385	1,356	1,894	94	1,800	429
福島市	11	11	-	44	1,152	32	29	84	53	79	77	133	124	117	144	136	144	240	8	232	46
会津若松市	20	20	-	96	2,266	21	23	139	140	176	147	283	262	255	271	276	273	442	26	416	63
郡山市	6	6	-	27	832	21	21	35	43	46	54	88	115	93	114	93	109	129	7	122	16
いわき市	14	14	-	69	1,992	37	20	91	83	111	117	220	259	235	289	288	242	331	16	315	130
白河市	4	4	-	17	368	6	4	24	17	25	25	50	39	40	45	46	47	56	3	53	20
須賀川市	14	14	-	60	1,494	40	26	110	92	125	92	154	150	176	162	178	189	304	6	298	84
喜多方市	10	10	-	29	395	5	1	16	6	26	19	45	39	65	55	67	51	94	5	89	12
相馬市	1	1	-	9	229	-	-	-	-	-	-	46	39	25	29	47	43	17	2	15	2
二本松市	5	5	-	21	392	3	4	14	16	24	22	29	57	53	52	61	57	66	5	61	9
田村市	1	1	-	13	327	1	5	13	13	15	28	43	37	47	37	45	43	46	2	44	10
南相馬市	2	2	-	6	180	8	6	9	10	17	10	14	25	14	25	19	23	34	2	32	5
伊達市	9	9	-	42	1,125	22	12	53	60	77	73	142	132	122	146	142	144	196	10	186	27
本宮市	-	-	-	-	-	-	-	-	-	-	-	-	-	-	-	-	-	-	-	-	-
桑折町	-	-	-	-	-	-	-	-	-	-	-	-	-	-	-	-	-	-	-	-	-
国見町	-	-	-	-	-	-	-	-	-	-	-	-	-	-	-	-	-	-	-	-	-
川俣町	1	1	-	6	170	3	6	10	8	13	13	17	18	17	23	25	17	45	2	43	6
大玉村	-	-	-	-	-	-	-	-	-	-	-	-	-	-	-	-	-	-	-	-	-
鏡石町	2	2	-	14	315	6	6	8	10	13	15	43	30	43	48	46	47	51	3	48	10
天栄村	-	-	-	-	-	-	-	-	-	-	-	-	-	-	-	-	-	-	-	-	-
下郷町	-	-	-	-	-	-	-	-	-	-	-	-	-	-	-	-	-	-	-	-	-
檜枝岐村	-	-	-	-	-	-	-	-	-	-	-	-	-	-	-	-	-	-	-	-	-
只見町	-	-	-	-	-	-	-	-	-	-	-	-	-	-	-	-	-	-	-	-	-
南会津町	-	-	-	-	-	-	-	-	-	-	-	-	-	-	-	-	-	-	-	-	-
北塩原村	-	-	-	-	-	-	-	-	-	-	-	-	-	-	-	-	-	-	-	-	-
西会津町	-	-	-	-	-	-	-	-	-	-	-	-	-	-	-	-	-	-	-	-	-
磐梯町	-	-	-	-	-	-	-	-	-	-	-	-	-	-	-	-	-	-	-	-	-
猪苗代町	2	2	-	11	247	1	5	16	13	13	15	20	27	40	16	42	39	58	1	57	8

(2) 幼保連携型認定こども園

-所在地別園数、学級数、在園者数、教育・保育職員数及びその他の職員数-

区分	園数			学級数	在園者数												教育・保育職員数 (本務者)			職員数 (本務者)	
	計	本園	分園		計	0歳児		1歳児		2歳児		3歳児		4歳児		5歳児		計	男		女
						男	女	男	女	男	女	男	女	男	女	男	女				
会津坂下町	-	-	-	-	-	-	-	-	-	-	-	-	-	-	-	-	-	-	-	-	-
湯川村	-	-	-	-	-	-	-	-	-	-	-	-	-	-	-	-	-	-	-	-	-
柳津町	-	-	-	-	-	-	-	-	-	-	-	-	-	-	-	-	-	-	-	-	-
三島町	-	-	-	-	-	-	-	-	-	-	-	-	-	-	-	-	-	-	-	-	-
金山町	-	-	-	-	-	-	-	-	-	-	-	-	-	-	-	-	-	-	-	-	-
昭和村	-	-	-	-	-	-	-	-	-	-	-	-	-	-	-	-	-	-	-	-	-
会津美里町	2	2	-	6	199	5	1	16	16	21	15	16	23	20	21	23	22	36	3	33	13
西郷村	-	-	-	-	-	-	-	-	-	-	-	-	-	-	-	-	-	-	-	-	-
泉崎村	-	-	-	-	-	-	-	-	-	-	-	-	-	-	-	-	-	-	-	-	-
中島村	-	-	-	-	-	-	-	-	-	-	-	-	-	-	-	-	-	-	-	-	-
矢吹町	2	2	-	7	186	1	5	10	14	15	18	15	18	23	25	18	24	39	1	38	10
棚倉町	-	-	-	-	-	-	-	-	-	-	-	-	-	-	-	-	-	-	-	-	-
矢祭町	-	-	-	-	-	-	-	-	-	-	-	-	-	-	-	-	-	-	-	-	-
塙町	-	-	-	-	-	-	-	-	-	-	-	-	-	-	-	-	-	-	-	-	-
鮫川村	1	1	-	3	60	-	1	4	5	4	5	9	3	14	2	6	7	14	2	12	5
石川町	1	1	-	4	107	2	-	5	8	8	5	14	8	14	14	12	17	12	1	11	1
玉川村	1	1	-	6	177	2	5	12	14	9	15	13	22	21	18	19	27	37	2	35	3
平田村	1	1	-	3	121	2	2	6	4	12	15	17	11	10	12	18	12	19	-	19	1
浅川町	-	-	-	-	-	-	-	-	-	-	-	-	-	-	-	-	-	-	-	-	-
古殿町	1	1	-	3	87	1	1	6	3	7	8	12	8	8	12	7	14	13	1	12	3
三春町	1	1	-	3	91	-	1	7	4	10	3	16	6	15	9	12	8	22	1	21	8
小野町	1	1	-	4	130	3	-	12	6	8	13	12	13	11	19	14	19	21	1	20	4
小広野町	1	1	-	3	96	4	2	6	5	9	8	13	8	11	12	10	8	13	-	13	4
檜葉町	1	1	-	4	121	1	4	6	8	14	6	11	13	17	7	18	16	27	3	24	9
富岡町	1	1	-	3	63	2	-	5	3	4	4	15	3	6	6	6	9	15	2	13	1
川内村	1	1	-	2	26	1	-	-	4	2	4	2	4	1	5	1	2	7	-	7	-
大熊町	1	1	-	3	21	-	1	-	3	4	-	1	4	4	-	1	3	11	1	10	6
双葉町	-	-	-	-	-	-	-	-	-	-	-	-	-	-	-	-	-	-	-	-	-
浪江町	1	1	-	3	52	-	-	3	4	8	5	7	2	5	7	8	3	14	4	10	4
葛尾村	-	-	-	-	-	-	-	-	-	-	-	-	-	-	-	-	-	-	-	-	-
新地町	-	-	-	-	-	-	-	-	-	-	-	-	-	-	-	-	-	-	-	-	-
飯館村	1	1	-	3	38	4	-	3	2	2	2	3	3	3	9	3	4	12	3	9	5

(3) 小学校

-市町村別学校数、学級数、児童数、教員数及び職員数-

区 分	学校数			学級数				児童数												教員数 (本務者)			職員数 (本務者)	
	計	本校	分校	計	単式 学級	複式 学級	特別 支援 学級	計	1学年		2学年		3学年		4学年		5学年		6学年		計	男		女
									男	女	男	女	男	女	男	女	男	女						
令和5年度	390	386	4	4,301	3,379	165	757	83,340	6,704	6,555	6,981	6,921	7,215	6,933	7,364	7,092	7,044	6,475	7,164	6,892	6,510	2,273	4,237	1,003
令和6年度	378	375	3	4,210	3,232	167	811	81,716	6,410	6,272	6,686	6,521	6,942	6,904	7,216	6,899	7,322	7,056	7,028	6,460	6,420	2,198	4,222	1,010
国 立	1	1	-	20	20	-	-	617	45	60	51	50	51	51	51	52	55	48	51	52	31	21	10	10
公 立	373	370	3	4,160	3,182	167	811	80,547	6,329	6,156	6,610	6,415	6,859	6,803	7,130	6,782	7,228	6,934	6,939	6,362	6,340	2,155	4,185	992
私 立	4	4	-	30	30	-	-	552	36	56	25	56	32	50	35	65	39	74	38	46	49	22	27	8
福 島 市	45	45	-	568	464	10	94	12,612	1,053	963	1,010	1,011	1,071	1,043	1,136	1,074	1,140	1,102	1,039	970	844	299	545	173
会津若松市	18	18	-	243	194	2	47	4,934	392	402	381	393	431	423	421	409	448	401	434	399	354	135	219	22
郡山市	52	50	2	738	578	21	139	15,770	1,243	1,255	1,361	1,254	1,301	1,344	1,430	1,341	1,366	1,329	1,319	1,227	1,024	305	719	98
いわき市	60	60	-	752	583	12	157	15,287	1,244	1,157	1,250	1,223	1,313	1,256	1,332	1,299	1,330	1,326	1,328	1,229	1,135	384	751	88
白河市	13	13	-	146	113	3	30	2,745	222	202	230	226	224	243	222	231	243	262	233	207	240	84	156	16
須賀川市	16	15	1	178	142	6	30	3,614	259	297	305	267	318	337	310	301	313	305	325	277	260	80	180	69
喜多方市	17	17	-	136	105	11	20	2,053	161	157	163	168	170	161	179	188	169	184	190	163	215	88	127	29
相馬市	9	9	-	92	71	4	17	1,730	125	117	143	124	150	135	151	127	185	166	166	141	147	54	93	32
二本松市	16	16	-	137	101	10	26	2,243	148	167	190	182	216	177	198	198	233	184	168	182	214	73	141	58
田村市	7	7	-	75	57	3	15	1,417	109	103	117	102	117	122	127	135	107	123	130	125	122	43	79	24
南相馬市	11	11	-	121	87	4	30	2,102	169	159	205	184	178	200	199	166	182	170	136	154	204	71	133	48
伊達市	12	12	-	146	102	5	39	2,446	174	181	193	195	212	217	209	195	236	230	193	211	222	72	150	63
本宮市	7	7	-	85	66	1	18	1,596	131	99	129	137	141	121	147	152	159	123	143	114	129	46	83	35
桑折町	4	4	-	33	25	2	6	484	37	51	33	33	43	38	35	44	49	45	36	40	52	16	36	4
国見町	1	1	-	16	12	-	4	276	15	23	20	29	27	25	17	22	23	20	36	19	23	5	18	3
川俣町	2	2	-	15	12	-	3	328	23	19	26	27	21	23	25	35	28	34	32	35	25	7	18	2
大玉村	2	2	-	28	24	-	4	582	38	59	41	57	54	50	52	40	46	44	50	51	41	9	32	4
鏡石町	2	2	-	33	27	-	6	704	52	61	61	55	48	67	68	57	66	62	64	43	46	19	27	4
天栄村	4	4	-	20	14	3	3	192	15	12	18	10	17	13	12	18	16	26	28	7	35	13	22	12
下郷町	3	3	-	17	12	3	2	156	6	12	9	14	15	13	12	16	18	18	7	16	31	11	20	4
檜枝岐村	1	1	-	4	-	3	1	31	5	3	1	-	4	4	3	1	3	2	3	2	8	3	5	1
只見町	3	3	-	14	6	6	2	125	16	11	8	9	13	8	12	7	14	13	9	5	27	13	14	3
南会津町	7	7	-	42	21	11	10	469	45	24	33	35	30	44	40	47	25	54	41	51	80	36	44	35
北塩原村	2	2	-	10	6	3	1	73	4	5	7	4	9	9	7	3	10	5	4	6	19	7	12	5
西会津町	1	1	-	9	7	-	2	191	14	12	17	27	9	14	19	14	14	14	23	14	15	7	8	2
磐梯町	2	2	-	13	8	2	3	165	7	17	14	11	10	19	23	12	16	12	13	11	23	8	15	5
猪苗代町	2	2	-	26	22	-	4	538	35	39	49	36	41	43	51	51	62	43	45	43	39	16	23	4

(3) 小学校

-市町村別学校数、学級数、児童数、教員数及び職員数-

区 分	学校数			学級数				児童数												教員数 (本務者)			職員数 (本務者)	
	計	本校	分校	計	単式 学級	複式 学級	特別 支援 学級	計	1学年		2学年		3学年		4学年		5学年		6学年		計	男		女
									男	女	男	女	男	女	男	女	男	女	男	女				
会津坂下町	2	2	-	30	23	-	7	613	42	48	55	45	55	58	69	40	48	52	47	54	46	13	33	2
湯川村	2	2	-	14	12	-	2	149	12	13	15	15	15	11	11	10	13	16	12	6	22	7	15	2
柳津町	2	2	-	10	6	3	1	124	9	9	12	12	11	6	14	10	11	6	14	10	18	8	10	8
三島町	1	1	-	4	2	2	-	43	7	3	4	2	5	6	3	1	8	2	1	1	8	5	3	2
金山町	2	2	-	6	1	5	-	34	3	3	4	1	4	-	1	8	2	-	4	4	12	8	4	3
昭和村	1	1	-	4	-	3	1	26	2	3	-	2	2	4	4	1	3	2	2	1	7	3	4	3
会津美里町	3	3	-	32	24	-	8	583	37	44	44	42	48	46	52	45	56	48	82	39	49	17	32	10
西郷村	5	5	-	56	42	4	10	1,119	91	77	91	93	101	85	90	96	84	110	108	93	84	28	56	10
泉崎村	2	2	-	20	15	-	5	325	21	24	17	28	28	35	19	20	36	33	34	30	32	7	25	7
中島村	2	2	-	13	12	-	1	251	21	19	23	22	23	25	12	23	16	30	16	21	24	8	16	7
矢吹町	4	4	-	42	35	-	7	857	74	73	54	67	74	75	69	79	84	62	81	65	66	19	47	5
棚倉町	4	4	-	32	26	1	5	625	34	42	39	53	47	47	64	58	64	60	55	62	57	22	35	5
矢祭町	1	1	-	12	10	-	2	249	14	20	20	17	27	23	22	21	31	21	14	19	20	9	11	5
塙町	2	2	-	18	12	3	3	339	25	33	22	27	32	36	36	23	28	26	26	25	28	10	18	4
鮫川村	1	1	-	8	6	-	2	104	13	10	5	1	6	12	7	13	11	7	10	9	12	4	8	1
石川町	2	2	-	26	20	2	4	499	34	32	32	49	45	41	46	35	42	48	53	42	41	14	27	4
玉川村	2	2	-	17	14	-	3	285	20	18	35	24	22	15	31	21	37	23	23	16	28	10	18	4
平田村	2	2	-	15	12	-	3	228	16	15	14	20	22	19	20	8	27	20	27	20	26	7	19	4
浅川町	1	1	-	13	11	-	2	256	23	17	15	14	16	25	30	20	24	20	30	22	20	6	14	1
古殿町	1	1	-	9	6	-	3	148	13	8	5	9	13	9	11	14	22	15	11	18	14	5	9	7
三春町	6	6	-	52	31	8	13	796	55	61	76	72	64	65	69	72	68	55	71	68	81	32	49	27
小野町	1	1	-	16	13	-	3	363	31	23	30	30	24	30	28	25	43	37	37	25	26	10	16	10
広野町	1	1	-	8	6	-	2	141	8	10	9	8	16	8	11	14	16	8	18	15	17	6	11	6
檜葉町	1	1	-	9	7	-	2	153	18	14	12	11	14	16	12	15	11	13	9	8	14	6	8	2
富岡町	1	1	-	7	4	1	2	61	7	8	6	3	5	7	2	6	4	5	3	5	12	4	8	5
川内村	-	-	-	-	-	-	-	-	-	-	-	-	-	-	-	-	-	-	-	-	-	-	-	-
大熊町	-	-	-	-	-	-	-	-	-	-	-	-	-	-	-	-	-	-	-	-	-	-	-	-
双葉町	2	2	-	7	2	4	1	21	1	3	-	1	-	3	1	3	1	4	-	4	16	5	11	2
浪江町	1	1	-	6	2	2	2	48	3	6	2	6	1	5	3	6	3	3	4	6	12	3	9	2
葛尾村	1	1	-	3	-	3	-	16	1	2	1	1	-	4	1	1	-	2	2	1	11	5	6	2
新地町	3	3	-	24	19	1	4	397	33	27	30	33	39	39	41	28	28	31	39	29	43	13	30	17
飯館村	-	-	-	-	-	-	-	-	-	-	-	-	-	-	-	-	-	-	-	-	-	-	-	-

(4) 中学校

-市町村別学校数、学級数、生徒数、教員数及び職員数-

区 分	学校数			学級数				生徒数						教員数 (本務者)			職員数 (本務者)	
	計	本校	分校	計	単式 学級	複式 学級	特別 支援 学級	計	1学年		2学年		3学年		計	男		女
									男	女	男	女	男	女				
令和5年度	212	212	-	1,916	1,559	7	350	44,224	7,544	6,984	7,460	7,158	7,719	7,359	4,056	2,258	1,798	467
令和6年度	206	205	1	1,884	1,502	6	376	43,064	7,133	6,858	7,522	6,962	7,457	7,132	3,996	2,226	1,770	486
国 立	1	1	-	12	12	-	-	418	70	70	74	65	68	71	24	16	8	2
公 立	197	196	1	1,839	1,457	6	376	42,036	6,965	6,695	7,372	6,771	7,283	6,950	3,915	2,178	1,737	477
私 立	8	8	-	33	33	-	-	610	98	93	76	126	106	111	57	32	25	7
福 島 市	23	22	1	266	217	-	49	6,587	1,104	1,058	1,117	1,053	1,196	1,059	539	297	242	63
会津若松市	11	11	-	111	96	-	15	2,870	466	479	504	473	483	465	239	124	115	14
郡山市	26	26	-	332	259	-	73	8,113	1,345	1,301	1,444	1,301	1,392	1,330	645	336	309	36
いわき市	37	37	-	328	269	-	59	7,671	1,296	1,214	1,339	1,215	1,308	1,299	697	381	316	54
白河市	7	7	-	67	52	-	15	1,559	273	249	270	264	259	244	145	78	67	12
須賀川市	9	9	-	81	67	-	14	1,881	306	292	307	324	330	322	166	93	73	38
喜多方市	7	7	-	49	39	-	10	1,036	161	173	177	175	183	167	112	64	48	14
相馬市	4	4	-	40	31	1	8	899	150	140	166	143	160	140	86	42	44	10
二本松市	7	7	-	58	45	-	13	1,174	208	171	205	199	206	185	119	70	49	15
田村市	6	6	-	38	31	-	7	784	118	114	140	136	127	149	87	54	33	14
南相馬市	6	6	-	48	39	-	9	1,023	152	186	157	166	171	191	118	68	50	16
伊達市	6	6	-	55	42	-	13	1,210	204	188	212	205	194	207	118	66	52	24
本宮市	3	3	-	33	27	-	6	826	137	137	144	125	137	146	75	45	30	17
桑折町	1	1	-	10	8	-	2	244	50	44	38	31	36	45	22	12	10	1
国見町	1	1	-	7	5	-	2	144	18	16	26	21	35	28	19	10	9	2
川俣町	2	2	-	10	8	1	1	197	19	26	41	30	42	39	23	13	10	2
大玉村	1	1	-	10	8	-	2	258	32	37	54	40	43	52	22	12	10	2
鏡石町	1	1	-	14	11	-	3	334	62	55	69	52	52	44	25	16	9	4
天栄村	1	1	-	7	5	-	2	109	27	16	18	19	19	10	16	12	4	7
下郷町	1	1	-	7	5	-	2	111	8	14	30	19	16	24	15	12	3	2
檜枝岐村	1	1	-	3	3	-	-	15	3	2	3	5	1	1	9	6	3	1
只見町	1	1	-	4	3	-	1	69	16	9	12	7	13	12	14	9	5	2
南会津町	4	4	-	20	15	-	5	270	38	50	54	42	56	30	56	36	20	14
北塩原村	2	2	-	7	4	1	2	55	7	11	8	5	16	8	19	11	8	5
西会津町	1	1	-	5	3	-	2	88	14	14	16	11	21	12	13	8	5	2
磐梯町	1	1	-	4	3	-	1	91	15	13	19	16	15	13	11	6	5	2
猪苗代町	1	1	-	12	9	-	3	287	46	43	49	40	58	51	24	16	8	2

(4) 中学校

-市町村別学校数、学級数、生徒数、教員数及び職員数-

区 分	学校数			学級数				生徒数						教員数 (本務者)			職員数 (本務者)	
	計	本校	分校	計	単式 学級	複式 学級	特別 支援 学級	計	1学年		2学年		3学年		計	男		女
									男	女	男	女	男	女				
会津坂下町	1	1	-	16	11	-	5	351	60	54	59	70	58	50	31	15	16	11
湯川村	1	1	-	4	3	-	1	77	12	14	18	9	16	8	10	6	4	1
柳津町	1	1	-	4	3	-	1	67	9	12	13	15	8	10	11	7	4	2
三島町	1	1	-	2	1	1	-	15	2	2	2	2	2	5	8	7	1	2
金山町	1	1	-	2	2	-	-	15	-	-	3	3	6	3	8	6	2	1
昭和村	1	1	-	2	1	1	-	12	4	1	-	3	2	2	7	5	2	3
会津美里町	2	2	-	12	9	-	3	274	43	40	47	38	58	48	32	17	15	7
西郷村	3	3	-	27	21	-	6	559	84	79	115	96	95	90	57	30	27	10
泉崎村	1	1	-	9	6	-	3	173	34	27	23	24	35	30	20	11	9	3
中島村	1	1	-	6	6	-	-	140	25	23	26	29	20	17	13	7	6	3
矢吹町	1	1	-	16	14	-	2	453	86	66	70	66	71	94	32	17	15	4
棚倉町	1	1	-	16	12	-	4	364	44	49	76	67	63	65	30	19	11	4
矢祭町	1	1	-	8	6	-	2	138	24	24	23	25	17	25	15	10	5	1
塙町	1	1	-	8	6	-	2	180	33	30	33	29	36	19	17	8	9	3
鮫川村	1	1	-	5	3	-	2	70	9	13	9	13	12	14	12	8	4	2
石川町	2	2	-	20	16	-	4	416	84	65	65	58	79	65	26	14	12	2
玉川村	1	1	-	8	6	-	2	171	22	29	24	34	29	33	18	11	7	2
平田村	1	1	-	8	6	-	2	135	29	25	18	27	19	17	15	9	6	2
浅川町	1	1	-	8	6	-	2	161	22	30	31	26	27	25	18	14	4	2
古殿町	1	1	-	8	6	-	2	129	18	23	25	24	18	21	13	10	3	2
三春町	2	2	-	19	14	-	5	411	74	67	71	55	77	67	40	21	19	13
小野町	1	1	-	11	9	-	2	221	34	41	41	33	31	41	20	12	8	6
広野町	2	2	-	11	11	-	-	304	53	47	49	40	67	48	33	21	12	5
檜葉町	1	1	-	4	3	-	1	65	7	12	14	11	6	15	12	6	6	4
富岡町	1	1	-	4	3	-	1	20	6	3	2	2	1	6	12	6	6	5
川内村	-	-	-	-	-	-	-	-	-	-	-	-	-	-	-	-	-	-
大熊町	-	-	-	-	-	-	-	-	-	-	-	-	-	-	-	-	-	-
双葉町	1	1	-	4	3	-	1	17	5	-	2	4	2	4	12	5	7	1
浪江町	1	1	-	5	3	-	2	24	5	3	6	4	4	2	12	8	4	2
葛尾村	1	1	-	2	1	1	-	4	1	-	-	2	1	-	7	6	1	1
新地町	1	1	-	9	7	-	2	193	29	27	38	36	28	35	21	13	8	7
飯館村	-	-	-	-	-	-	-	-	-	-	-	-	-	-	-	-	-	-

(5) 義務教育学校

-市町村別学校数、学級数、児童生徒数、教員数数及び職員数-

区分	学校数			学級数				児童生徒数																教員数 (本務者)			職員数 (本務者)			
	計	本校	分校	計	単式 学級	複式 学級	特別 支援 学級	計	1学年		2学年		3学年		4学年		5学年		6学年		7学年		8学年		9学年			計	男	女
									男	女	男	女	男	女	男	女	男	女	男	女	男	女	男	女	男	女				
令和5年度	7	7	-	83	62	5	16	1,374	68	68	82	79	75	86	97	60	85	65	79	70	83	82	80	71	75	69	179	86	93	38
令和6年度	9	9	-	111	83	6	22	1,784	90	90	92	93	102	96	99	113	119	90	109	88	118	89	102	105	97	92	233	106	127	42
国立	-	-	-	-	-	-	-	-	-	-	-	-	-	-	-	-	-	-	-	-	-	-	-	-	-	-	-	-	-	-
公立	9	9	-	111	83	6	22	1,784	90	90	92	93	102	96	99	113	119	90	109	88	118	89	102	105	97	92	233	106	127	42
私立	-	-	-	-	-	-	-	-	-	-	-	-	-	-	-	-	-	-	-	-	-	-	-	-	-	-	-	-	-	-
福島市	-	-	-	-	-	-	-	-	-	-	-	-	-	-	-	-	-	-	-	-	-	-	-	-	-	-	-	-	-	-
会津若松市	2	2	-	34	28	-	6	617	21	26	26	43	42	29	27	37	48	28	43	31	44	22	40	37	43	30	58	25	33	5
郡山市	2	2	-	25	19	-	6	403	22	21	17	21	23	23	36	26	28	21	25	14	22	21	21	23	18	21	50	24	26	9
いわき市	-	-	-	-	-	-	-	-	-	-	-	-	-	-	-	-	-	-	-	-	-	-	-	-	-	-	-	-	-	-
白河市	-	-	-	-	-	-	-	-	-	-	-	-	-	-	-	-	-	-	-	-	-	-	-	-	-	-	-	-	-	-
須賀川市	1	1	-	10	9	-	1	255	13	11	19	6	9	13	11	20	14	11	17	15	16	16	15	18	16	20	9	11	7	
喜多方市	-	-	-	-	-	-	-	-	-	-	-	-	-	-	-	-	-	-	-	-	-	-	-	-	-	-	-	-	-	-
相馬市	-	-	-	-	-	-	-	-	-	-	-	-	-	-	-	-	-	-	-	-	-	-	-	-	-	-	-	-	-	-
二本松市	-	-	-	-	-	-	-	-	-	-	-	-	-	-	-	-	-	-	-	-	-	-	-	-	-	-	-	-	-	-
田村市	-	-	-	-	-	-	-	-	-	-	-	-	-	-	-	-	-	-	-	-	-	-	-	-	-	-	-	-	-	-
南相馬市	-	-	-	-	-	-	-	-	-	-	-	-	-	-	-	-	-	-	-	-	-	-	-	-	-	-	-	-	-	-
伊達市	-	-	-	-	-	-	-	-	-	-	-	-	-	-	-	-	-	-	-	-	-	-	-	-	-	-	-	-	-	-
本宮市	-	-	-	-	-	-	-	-	-	-	-	-	-	-	-	-	-	-	-	-	-	-	-	-	-	-	-	-	-	-
桑折町	-	-	-	-	-	-	-	-	-	-	-	-	-	-	-	-	-	-	-	-	-	-	-	-	-	-	-	-	-	-
国見町	-	-	-	-	-	-	-	-	-	-	-	-	-	-	-	-	-	-	-	-	-	-	-	-	-	-	-	-	-	-
川俣町	-	-	-	-	-	-	-	-	-	-	-	-	-	-	-	-	-	-	-	-	-	-	-	-	-	-	-	-	-	-
大玉村	-	-	-	-	-	-	-	-	-	-	-	-	-	-	-	-	-	-	-	-	-	-	-	-	-	-	-	-	-	-
鏡石町	-	-	-	-	-	-	-	-	-	-	-	-	-	-	-	-	-	-	-	-	-	-	-	-	-	-	-	-	-	-
天栄村	-	-	-	-	-	-	-	-	-	-	-	-	-	-	-	-	-	-	-	-	-	-	-	-	-	-	-	-	-	-
下郷町	-	-	-	-	-	-	-	-	-	-	-	-	-	-	-	-	-	-	-	-	-	-	-	-	-	-	-	-	-	-
檜枝岐村	-	-	-	-	-	-	-	-	-	-	-	-	-	-	-	-	-	-	-	-	-	-	-	-	-	-	-	-	-	-
只見町	-	-	-	-	-	-	-	-	-	-	-	-	-	-	-	-	-	-	-	-	-	-	-	-	-	-	-	-	-	-
南会津町	-	-	-	-	-	-	-	-	-	-	-	-	-	-	-	-	-	-	-	-	-	-	-	-	-	-	-	-	-	-
北塩原村	-	-	-	-	-	-	-	-	-	-	-	-	-	-	-	-	-	-	-	-	-	-	-	-	-	-	-	-	-	-
西会津町	-	-	-	-	-	-	-	-	-	-	-	-	-	-	-	-	-	-	-	-	-	-	-	-	-	-	-	-	-	-
磐梯町	-	-	-	-	-	-	-	-	-	-	-	-	-	-	-	-	-	-	-	-	-	-	-	-	-	-	-	-	-	-
猪苗代町	-	-	-	-	-	-	-	-	-	-	-	-	-	-	-	-	-	-	-	-	-	-	-	-	-	-	-	-	-	-

(5) 義務教育学校

-市町村別学校数、学級数、児童生徒数、教員数及び職員数-

区分	学校数			学級数				児童生徒数																教員数 (本務者)			職員数 (本務者)									
	計	本校	分校	計	単式 学級	複式 学級	特別 支援 学級	計	1学年		2学年		3学年		4学年		5学年		6学年		7学年		8学年		9学年			計	男	女						
									男	女	男	女	男	女	男	女	男	女	男	女	男	女	男	女	男	女										
会津坂下町	-	-	-	-	-	-	-	-	-	-	-	-	-	-	-	-	-	-	-	-	-	-	-	-	-	-	-	-	-	-	-	-	-	-	-	-
湯川村	-	-	-	-	-	-	-	-	-	-	-	-	-	-	-	-	-	-	-	-	-	-	-	-	-	-	-	-	-	-	-	-	-	-	-	-
柳津町	-	-	-	-	-	-	-	-	-	-	-	-	-	-	-	-	-	-	-	-	-	-	-	-	-	-	-	-	-	-	-	-	-	-	-	-
三島町	-	-	-	-	-	-	-	-	-	-	-	-	-	-	-	-	-	-	-	-	-	-	-	-	-	-	-	-	-	-	-	-	-	-	-	-
金山町	-	-	-	-	-	-	-	-	-	-	-	-	-	-	-	-	-	-	-	-	-	-	-	-	-	-	-	-	-	-	-	-	-	-	-	-
昭和村	-	-	-	-	-	-	-	-	-	-	-	-	-	-	-	-	-	-	-	-	-	-	-	-	-	-	-	-	-	-	-	-	-	-	-	-
会津美里町	1	1	-	17	13	-	4	323	22	23	18	19	13	17	17	16	15	22	17	18	24	19	13	19	13	18	31	13	18	-	-	-	-	5		
西郷村	-	-	-	-	-	-	-	-	-	-	-	-	-	-	-	-	-	-	-	-	-	-	-	-	-	-	-	-	-	-	-	-	-	-	-	-
泉崎村	-	-	-	-	-	-	-	-	-	-	-	-	-	-	-	-	-	-	-	-	-	-	-	-	-	-	-	-	-	-	-	-	-	-	-	-
中島村	-	-	-	-	-	-	-	-	-	-	-	-	-	-	-	-	-	-	-	-	-	-	-	-	-	-	-	-	-	-	-	-	-	-	-	-
矢吹町	-	-	-	-	-	-	-	-	-	-	-	-	-	-	-	-	-	-	-	-	-	-	-	-	-	-	-	-	-	-	-	-	-	-	-	-
棚倉町	-	-	-	-	-	-	-	-	-	-	-	-	-	-	-	-	-	-	-	-	-	-	-	-	-	-	-	-	-	-	-	-	-	-	-	-
矢祭町	-	-	-	-	-	-	-	-	-	-	-	-	-	-	-	-	-	-	-	-	-	-	-	-	-	-	-	-	-	-	-	-	-	-	-	-
塙町	-	-	-	-	-	-	-	-	-	-	-	-	-	-	-	-	-	-	-	-	-	-	-	-	-	-	-	-	-	-	-	-	-	-	-	-
鮫川村	-	-	-	-	-	-	-	-	-	-	-	-	-	-	-	-	-	-	-	-	-	-	-	-	-	-	-	-	-	-	-	-	-	-	-	-
石川町	-	-	-	-	-	-	-	-	-	-	-	-	-	-	-	-	-	-	-	-	-	-	-	-	-	-	-	-	-	-	-	-	-	-	-	-
玉川村	-	-	-	-	-	-	-	-	-	-	-	-	-	-	-	-	-	-	-	-	-	-	-	-	-	-	-	-	-	-	-	-	-	-	-	-
平田村	-	-	-	-	-	-	-	-	-	-	-	-	-	-	-	-	-	-	-	-	-	-	-	-	-	-	-	-	-	-	-	-	-	-	-	-
浅川町	-	-	-	-	-	-	-	-	-	-	-	-	-	-	-	-	-	-	-	-	-	-	-	-	-	-	-	-	-	-	-	-	-	-	-	-
古殿町	-	-	-	-	-	-	-	-	-	-	-	-	-	-	-	-	-	-	-	-	-	-	-	-	-	-	-	-	-	-	-	-	-	-	-	-
三春町	-	-	-	-	-	-	-	-	-	-	-	-	-	-	-	-	-	-	-	-	-	-	-	-	-	-	-	-	-	-	-	-	-	-	-	-
小野町	-	-	-	-	-	-	-	-	-	-	-	-	-	-	-	-	-	-	-	-	-	-	-	-	-	-	-	-	-	-	-	-	-	-	-	-
小広野町	-	-	-	-	-	-	-	-	-	-	-	-	-	-	-	-	-	-	-	-	-	-	-	-	-	-	-	-	-	-	-	-	-	-	-	-
檜葉町	-	-	-	-	-	-	-	-	-	-	-	-	-	-	-	-	-	-	-	-	-	-	-	-	-	-	-	-	-	-	-	-	-	-	-	-
富岡町	-	-	-	-	-	-	-	-	-	-	-	-	-	-	-	-	-	-	-	-	-	-	-	-	-	-	-	-	-	-	-	-	-	-	-	-
川内村	1	1	-	7	5	2	-	71	9	4	3	1	3	4	4	8	4	5	3	4	1	2	5	6	2	3	24	11	13	-	-	-	-	3		
大熊町	1	1	-	6	2	3	1	34	1	2	5	1	3	1	1	2	4	1	1	4	4	2	1	1	-	-	22	12	10	-	-	-	-	4		
双葉町	-	-	-	-	-	-	-	-	-	-	-	-	-	-	-	-	-	-	-	-	-	-	-	-	-	-	-	-	-	-	-	-	-	-	-	-
浪江町	-	-	-	-	-	-	-	-	-	-	-	-	-	-	-	-	-	-	-	-	-	-	-	-	-	-	-	-	-	-	-	-	-	-	-	-
葛尾村	-	-	-	-	-	-	-	-	-	-	-	-	-	-	-	-	-	-	-	-	-	-	-	-	-	-	-	-	-	-	-	-	-	-	-	-
新地町	-	-	-	-	-	-	-	-	-	-	-	-	-	-	-	-	-	-	-	-	-	-	-	-	-	-	-	-	-	-	-	-	-	-	-	-
飯館村	1	1	-	12	7	1	4	81	2	3	4	2	9	9	3	4	6	2	3	2	8	7	6	4	3	4	28	12	16	-	-	-	-	9		

(6) 高等学校

-市町村別学校数、生徒数、教員数及び職員数-

区分	学校数	生徒数																							教員数 (本務者)			職員数 (本務者)
		計	全日制(本科)						定時制(本科)								全日制専攻科											
			計	1学年		2学年		3学年		計	1学年		2学年		3学年		4学年		計	男	女	計	男	女				
				男	女	男	女	男	女		男	女	男	女	男	女												
令和5年度	97	42,668	41,852	7,225	6,725	7,121	6,925	7,206	6,650	626	101	123	89	97	97	70	35	14	190	61	129	3,806	2,501	1,305	779			
令和6年度	96	41,636	40,798	7,095	6,570	7,004	6,478	6,951	6,700	678	108	153	89	115	81	91	34	7	160	45	115	3,762	2,456	1,306	760			
公立	78	31,969	31,254	5,588	5,035	5,412	4,970	5,284	4,965	678	108	153	89	115	81	91	34	7	37	33	4	3,043	1,969	1,074	616			
私立	18	9,667	9,544	1,507	1,535	1,592	1,508	1,667	1,735	-	-	-	-	-	-	-	-	-	123	12	111	719	487	232	144			
福島市	15	8,175	8,018	1,295	1,349	1,367	1,275	1,331	1,401	90	15	16	10	6	13	10	18	2	67	1	66	690	463	227	124			
会津若松市	9	3,842	3,766	653	597	636	632	613	635	20	1	5	2	3	3	2	3	1	56	11	45	330	217	113	61			
郡山市	13	9,600	9,248	1,470	1,572	1,524	1,549	1,518	1,615	352	58	82	53	67	34	56	1	1	-	-	-	657	426	231	120			
いわき市	18	7,094	6,901	1,193	1,063	1,195	1,107	1,180	1,163	156	26	33	21	32	22	18	4	-	37	33	4	670	431	239	152			
白河市	4	1,716	1,656	328	212	310	242	331	233	60	8	17	3	7	9	5	8	3	-	-	-	167	112	55	34			
須賀川市	3	1,829	1,829	355	293	324	283	283	291	-	-	-	-	-	-	-	-	-	-	-	-	148	88	60	26			
喜多方市	2	706	706	141	107	129	100	138	91	-	-	-	-	-	-	-	-	-	-	-	-	90	63	27	20			
相馬市	2	925	925	127	171	151	170	127	179	-	-	-	-	-	-	-	-	-	-	-	-	93	56	37	11			
二本松市	2	807	807	172	124	160	106	150	95	-	-	-	-	-	-	-	-	-	-	-	-	84	55	29	20			
田村市	1	225	225	41	40	34	27	45	38	-	-	-	-	-	-	-	-	-	-	-	-	28	17	11	3			
南相馬市	3	1,011	1,011	202	135	175	167	201	131	-	-	-	-	-	-	-	-	-	-	-	-	122	91	31	30			
伊達市	2	977	977	224	142	202	100	206	103	-	-	-	-	-	-	-	-	-	-	-	-	101	63	38	16			
本宮市	1	215	215	21	44	31	30	37	52	-	-	-	-	-	-	-	-	-	-	-	-	28	16	12	6			
桑折町	-	-	-	-	-	-	-	-	-	-	-	-	-	-	-	-	-	-	-	-	-	-	-	-	-			
国見町	-	-	-	-	-	-	-	-	-	-	-	-	-	-	-	-	-	-	-	-	-	-	-	-	-			
川俣町	1	53	53	10	7	14	8	10	4	-	-	-	-	-	-	-	-	-	-	-	-	12	9	3	3			
大玉村	-	-	-	-	-	-	-	-	-	-	-	-	-	-	-	-	-	-	-	-	-	-	-	-	-			
鏡石町	1	584	584	142	72	100	80	111	79	-	-	-	-	-	-	-	-	-	-	-	-	62	40	22	28			
天栄村	-	-	-	-	-	-	-	-	-	-	-	-	-	-	-	-	-	-	-	-	-	-	-	-	-			
下郷町	-	-	-	-	-	-	-	-	-	-	-	-	-	-	-	-	-	-	-	-	-	-	-	-	-			
檜枝岐村	-	-	-	-	-	-	-	-	-	-	-	-	-	-	-	-	-	-	-	-	-	-	-	-	-			
只見町	1	85	85	12	15	12	14	16	16	-	-	-	-	-	-	-	-	-	-	-	-	13	10	3	3			
南会津町	1	167	167	24	32	32	14	39	26	-	-	-	-	-	-	-	-	-	-	-	-	39	27	12	8			
北塩原村	-	-	-	-	-	-	-	-	-	-	-	-	-	-	-	-	-	-	-	-	-	-	-	-	-			
西会津町	1	39	39	10	3	8	12	3	3	-	-	-	-	-	-	-	-	-	-	-	-	12	9	3	2			
磐梯町	-	-	-	-	-	-	-	-	-	-	-	-	-	-	-	-	-	-	-	-	-	-	-	-	-			
猪苗代町	1	56	56	9	10	10	13	8	6	-	-	-	-	-	-	-	-	-	-	-	-	13	8	5	2			

(6) 高等学校

-市町村別学校数、生徒数、教員数数及び職員数-

区分	学校数	生徒数																				教員数 (本務者)			職員数 (本務者)
		計	全日制(本科)						定時制(本科)								全日制専攻科								
			計	1学年		2学年		3学年		計	1学年		2学年		3学年		4学年		計	男	女				
				男	女	男	女	男	女		男	女	男	女	男	女	計	男				女			
会津坂下町	1	305	305	70	55	45	51	50	34	-	-	-	-	-	-	-	-	-	-	-	-	45	26	19	16
湯川村	-	-	-	-	-	-	-	-	-	-	-	-	-	-	-	-	-	-	-	-	-	-	-	-	-
柳津町	-	-	-	-	-	-	-	-	-	-	-	-	-	-	-	-	-	-	-	-	-	-	-	-	-
三島町	-	-	-	-	-	-	-	-	-	-	-	-	-	-	-	-	-	-	-	-	-	-	-	-	-
金山町	1	70	70	18	14	14	9	7	8	-	-	-	-	-	-	-	-	-	-	-	-	16	12	4	2
昭和村	-	-	-	-	-	-	-	-	-	-	-	-	-	-	-	-	-	-	-	-	-	-	-	-	-
会津美里町	1	285	285	44	53	24	58	58	48	-	-	-	-	-	-	-	-	-	-	-	-	35	23	12	5
西郷村	-	-	-	-	-	-	-	-	-	-	-	-	-	-	-	-	-	-	-	-	-	-	-	-	-
泉崎村	-	-	-	-	-	-	-	-	-	-	-	-	-	-	-	-	-	-	-	-	-	-	-	-	-
中島村	-	-	-	-	-	-	-	-	-	-	-	-	-	-	-	-	-	-	-	-	-	-	-	-	-
矢吹町	1	577	577	69	120	74	125	67	122	-	-	-	-	-	-	-	-	-	-	-	-	54	27	27	6
棚倉町	1	370	370	71	65	70	59	45	60	-	-	-	-	-	-	-	-	-	-	-	-	51	33	18	16
祭町	-	-	-	-	-	-	-	-	-	-	-	-	-	-	-	-	-	-	-	-	-	-	-	-	-
埴町	-	-	-	-	-	-	-	-	-	-	-	-	-	-	-	-	-	-	-	-	-	-	-	-	-
鮫川村	-	-	-	-	-	-	-	-	-	-	-	-	-	-	-	-	-	-	-	-	-	-	-	-	-
石川町	2	945	945	189	129	195	96	216	120	-	-	-	-	-	-	-	-	-	-	-	-	73	50	23	16
玉川村	-	-	-	-	-	-	-	-	-	-	-	-	-	-	-	-	-	-	-	-	-	-	-	-	-
平田村	-	-	-	-	-	-	-	-	-	-	-	-	-	-	-	-	-	-	-	-	-	-	-	-	-
浅川町	-	-	-	-	-	-	-	-	-	-	-	-	-	-	-	-	-	-	-	-	-	-	-	-	-
古殿町	-	-	-	-	-	-	-	-	-	-	-	-	-	-	-	-	-	-	-	-	-	-	-	-	-
三春町	1	437	437	96	65	81	58	85	52	-	-	-	-	-	-	-	-	-	-	-	-	41	24	17	8
小野町	1	91	91	20	10	12	13	23	13	-	-	-	-	-	-	-	-	-	-	-	-	27	17	10	5
小広野町	1	450	450	89	71	75	80	53	82	-	-	-	-	-	-	-	-	-	-	-	-	61	43	18	17
檜葉町	-	-	-	-	-	-	-	-	-	-	-	-	-	-	-	-	-	-	-	-	-	-	-	-	-
富岡町	1	-	-	-	-	-	-	-	-	-	-	-	-	-	-	-	-	-	-	-	-	-	-	-	-
川内村	-	-	-	-	-	-	-	-	-	-	-	-	-	-	-	-	-	-	-	-	-	-	-	-	-
大熊町	1	-	-	-	-	-	-	-	-	-	-	-	-	-	-	-	-	-	-	-	-	-	-	-	-
双葉町	1	-	-	-	-	-	-	-	-	-	-	-	-	-	-	-	-	-	-	-	-	-	-	-	-
浪江町	2	-	-	-	-	-	-	-	-	-	-	-	-	-	-	-	-	-	-	-	-	-	-	-	-
葛尾村	-	-	-	-	-	-	-	-	-	-	-	-	-	-	-	-	-	-	-	-	-	-	-	-	-
新地町	-	-	-	-	-	-	-	-	-	-	-	-	-	-	-	-	-	-	-	-	-	-	-	-	-
飯館村	-	-	-	-	-	-	-	-	-	-	-	-	-	-	-	-	-	-	-	-	-	-	-	-	-

(7) 特別支援学校
-学校数、学級数及び教職員数、在学者数-

学校数、学級数及び教職員数

区分	学校数			学級数						教員数						職員数 (本務者)		
	計	本校	分校	計	幼稚部	小学部	中学部	高等部		計		本務者		兼務者		計	男	女
								本科	専攻科	本務者	兼務者	男	女	男	女			
令和5年度	26	18	8	701	11	297	162	229	2	1,636	71	524	1,112	23	48	194	75	119
令和6年度	26	18	8	701	11	297	166	225	2	1,651	58	519	1,132	19	39	197	76	121
国立	1	1	-	9	-	3	3	3	-	29	4	8	21	1	3	1	-	1
公立	25	17	8	692	11	294	163	222	2	1,622	54	511	1,111	18	36	196	76	120

在学者数

区分	合計			幼稚部			小学部														
	計	男	女	計	男	女	計			1学年		2学年		3学年		4学年		5学年		6学年	
							計	男	女	男	女	男	女	男	女	男	女	男	女	男	女
令和5年度	2,447	1,613	834	22	7	15	859	595	264	110	47	83	40	99	52	109	27	94	54	100	44
令和6年度	2,441	1,607	834	21	6	15	872	591	281	90	58	108	48	84	40	101	51	113	28	95	56
国立	54	32	22	-	-	-	17	12	5	1	2	2	1	2	1	2	1	2	-	3	-
公立	2,387	1,575	812	21	6	15	855	579	276	89	56	106	47	82	39	99	50	111	28	92	56

区分	中学部									高等部										
	計			1学年		2学年		3学年		計			本科						専攻科	
	計	男	女	男	女	男	女	男	女	計	男	女	1学年		2学年		3学年		男	女
男													女	男	女	男	女	男		
令和5年度	527	360	167	113	58	123	54	124	55	1,039	651	388	227	130	219	145	202	112	3	1
令和6年度	531	361	170	122	56	116	59	123	55	1,017	649	368	206	103	225	123	214	142	4	-
国立	14	7	7	2	2	3	3	2	2	23	13	10	5	2	5	3	3	5	-	-
公立	517	354	163	120	54	113	56	121	53	994	636	358	201	101	220	120	211	137	4	-

(8) 専修学校
-学校数、生徒数、教員数及び職員数-

区分	学校数	生徒数						教員数				職員数	
		計			高等課程	専門課程	一般課程	計	高等課程	専門課程	一般課程		
		計	男	女									
計	48	5,661	2,422	3,239	847	4,786	28	500	72	421	7	187	
公立	4	402	114	288	-	402	-	67	-	67	-	16	
私立	計	44	5,259	2,308	2,951	847	4,384	28	433	72	354	7	171
	学校法人立	4	609	263	346	29	552	28	57	3	51	3	54
	準学校法人立	17	3,354	1,816	1,538	695	2,659	-	220	43	177	-	52
	財団法人立	6	755	81	674	-	755	-	74	-	74	-	20
	社団法人立	7	412	106	306	119	293	-	50	21	29	-	27
	その他の法人立	2	99	20	79	-	99	-	13	-	13	-	4
個人立	8	30	22	8	4	26	-	19	5	10	4	14	

(9) 各種学校
-学校数、生徒数、教員数及び職員数-

区分	学校数	生徒数			教員数	職員数	
		計					
		計	男	女			
計	10	307	170	137	56	24	
公立	1	16	1	15	5	6	
私立	計	9	291	169	122	51	18
	学校法人立	1	-	-	-	-	-
	準学校法人立	2	33	23	10	4	3
	財団法人立	1	-	-	-	5	1
	社団法人立	1	55	10	45	6	1
	その他の法人立	2	187	128	59	30	11
個人立	2	16	8	8	6	2	