

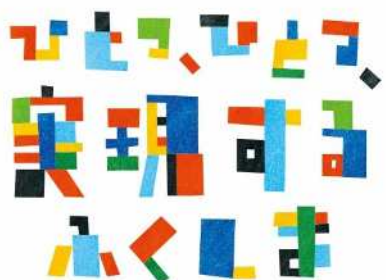
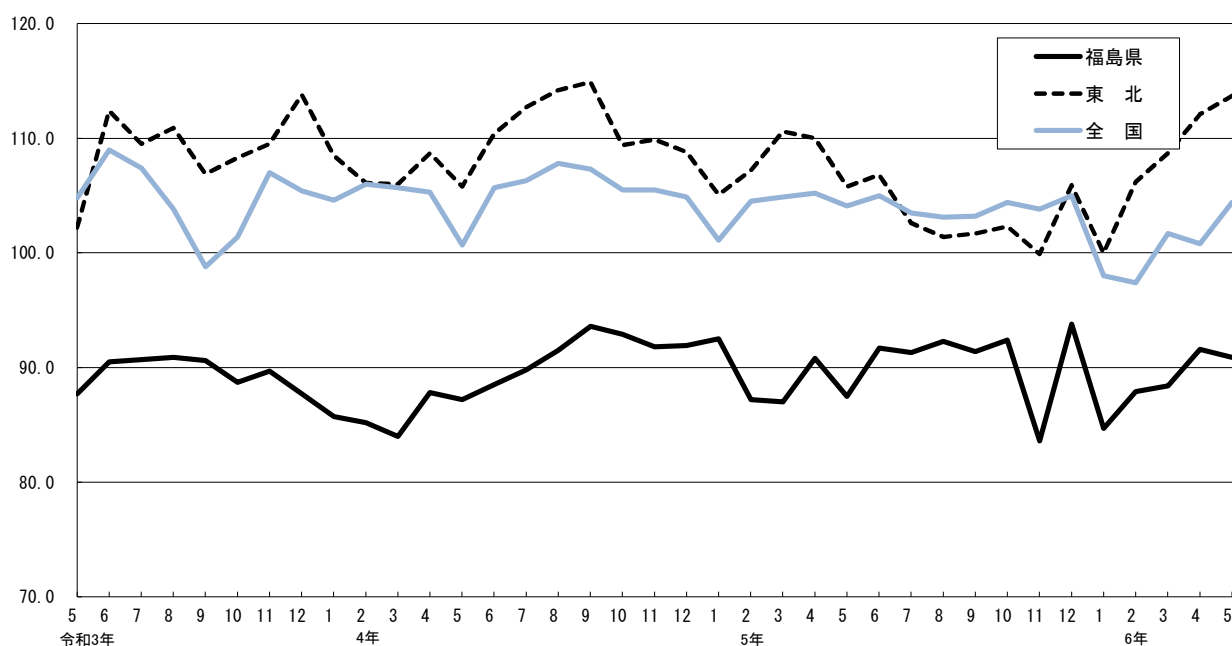
# 福島県鉱工業指数月報

— 令和6年5月分速報 —

福島県・東北・全国の鉱工業生産指数（季節調整済）の推移

福島県：平成27年 = 100.0

全国・東北：令和2年 = 100.0



令和6年7月30日  
福島県企画調整部統計課

# 利 用 上 の 注 意

- 1 この月報は、経済産業省生産動態統計調査、薬事工業生産動態統計調査、福島県鉱工業指数調査等を基に作成しています。
- 2 この月報は、令和6年5月分の速報値と令和6年4月分の確報値を掲載しています。確報値は前回公表した速報値を修正している場合があります。
- 3 ウェイトは、平成28年経済センサスー活動調査及び経済産業省生産動態統計調査等を基礎データとして、鉱工業指数用に組み替えた付加価値額、生産者出荷額及び生産者在庫額を使用しています。
- 4 季節調整は、米国商務省センサス局が開発したX-12-ARIMAにより行っています。
- 5 数値は単位未満四捨五入を行っているため、合計と内訳が一致しない場合があります。
- 6 前年比、前期比、前年同期比、前年同月比及び前月比は、それぞれ対前年増減率、対前期増減率、対前年同期増減率、対前年同月増減率及び対前月増減率を示しています。
- 7 全国と東北の指数については、以下の資料から抜粋しています。  
 全国～経済産業省『生産・出荷・在庫指数確報』 2024年5月分  
 東北～東北経済産業局『東北地域の鉱工業生産動向（速報）』 2024年5月分
- 8 この月報の数値を他に転記するときは、『福島県鉱工業指数月報』から抜粋したことを明記してください。

## 鉱工業指数用語について

### (1) 原指数と季節調整済指数

鉱工業指数の原指数は、データをそのまま指数にしたものであり、季節的要因(四季などの自然要因、ボーナス支給などの慣行要因、大型連休・年末年始の休日数などの制度要因等)による変動が含まれています。

季節調整済指数は、原指数から季節的要因による変動を取り除き、同じ基準で指数をみられるようにしています。

従って、直近の動向をみる場合は季節調整済指数の前月(期)比を使用し、長期的な動向をみる場合は原指数の前年同月(期)比を使用します。

### (2) 財別分類の定義

| 分 類     | 定 義                               |
|---------|-----------------------------------|
| 最終需要財   | 生産活動から離れて最終製品となるもの                |
| 投資財     | 企業の資本形成に向けられるもの                   |
| 資本財     | 設備投資に向けられるもの…医療器具、金型等             |
| 建設財     | 建設投資に用いられるもの…コンクリート、橋りょう等         |
| 消費財     | 家計で消費されるもの                        |
| 耐久消費財   | 想定耐用年数が1年以上のもの…デジタルカメラ、携帯電話等      |
| 非耐久消費財  | 想定耐用年数が1年未満で、比較的購入単価が安いもの…食料品、着衣等 |
| 生産財     | 原材料・燃料として生産活動に再投入されるもの            |
| 鉱工業用生産財 | 鉱工業の生産工程に再投入されるもの…自動車車体部品、半導体部品等  |
| その他生産財  | 鉱工業以外の生産活動に再投入されるもの…農薬等           |

### (3) 寄与度

その業種の増減が、全体の伸び率を何%押し上げ(引き下げ)ているかを示したもの

$$\frac{\text{その業種のウェイト} \times \{ \text{当月(当期)指数} - \text{前月(前期)指数} \}}{\text{総合指数のウェイト} \times \text{前月(前期)指数}} \times 100(\%)$$

## 目 次

|                             |    |
|-----------------------------|----|
| 1 月報                        |    |
| (1) 概 況 .....               | 4  |
| (2) 業種別の動向 .....            | 5  |
| 2 指数の推移                     |    |
| (1) 月別指数（季節調整済）の推移 .....    | 6  |
| (2) 四半期指数の推移 .....          | 6  |
| (3) 主要業種の指数（季節調整済）の推移 ..... | 7  |
| (4) 財別分類指数（季節調整済）の推移 .....  | 8  |
| 3 統計表                       |    |
| (1) 福島県・東北・全国の鉱工業指数 .....   | 9  |
| (2) 福島県の業種別生産指数 .....       | 10 |
| (3) 福島県の業種別出荷指数 .....       | 12 |
| (4) 福島県の業種別在庫指数 .....       | 14 |
| (5) 福島県の財別生産指数 .....        | 16 |
| (6) 福島県の財別出荷指数 .....        | 17 |
| (7) 福島県の財別在庫指数 .....        | 18 |

ホームページアドレス、次回の公表予定日及び問い合わせ先……裏表紙をご覧ください。

# 1 月 報

## 令和 6 年 5 月分速報

### 生産指数

前月比(季節調整済指数) 0.8%の低下

前年同月比(原指数) 5.8%の上昇

#### (1) 概 況

令和6年5月の福島県の鉱工業指数(季節調整済指数)は、生産が90.9で前月比 $\Delta$ 0.8%と低下、出荷が93.6で前月比+0.8%と上昇、在庫が143.6で前月比 $\Delta$ 4.3%と低下となった。

生産を業種別にみると、化学工業( $\Delta$ 8.8%)、輸送機械工業( $\Delta$ 2.9%)、電気機械工業( $\Delta$ 10.3%)、食料品工業( $\Delta$ 2.3%)など11業種が低下し、汎用・生産用・業務用機械工業(+11.1%)、情報通信機械工業(+11.5%)、鉄鋼業(+19.0%)、電子部品・デバイス工業(+1.8%)など8業種が上昇した。(括弧内は前月比)

また、原指数は、生産が86.2で前年同月比+5.8%と2か月連続で上昇、出荷が86.9で前年同月比+7.5%と2か月連続で上昇、在庫が142.0で前年同月比 $\Delta$ 1.6%と2か月連続で低下となった。

(平成27年=100.0)

|    | 季節調整済指数 |       |               | 原指数   |       |               |
|----|---------|-------|---------------|-------|-------|---------------|
|    | 6年4月    | 6年5月  | 前月比           | 5年5月  | 6年5月  | 前年同月比         |
| 生産 | 91.6    | 90.9  | $\Delta$ 0.8% | 81.5  | 86.2  | 5.8%          |
| 出荷 | 92.9    | 93.6  | 0.8%          | 80.8  | 86.9  | 7.5%          |
| 在庫 | 150.1   | 143.6 | $\Delta$ 4.3% | 144.3 | 142.0 | $\Delta$ 1.6% |

#### 生産の低下に寄与した主な業種

| 業 種    | 寄 与 度           | 季節調整済指数 |       |               |
|--------|-----------------|---------|-------|---------------|
|        |                 | 6年4月    | 6年5月  | 前月比           |
| 化学工業   | $\Delta$ 1.527% | 144.4   | 131.7 | $\Delta$ 8.8% |
| 輸送機械工業 | $\Delta$ 0.537% | 146.8   | 142.6 | $\Delta$ 2.9% |

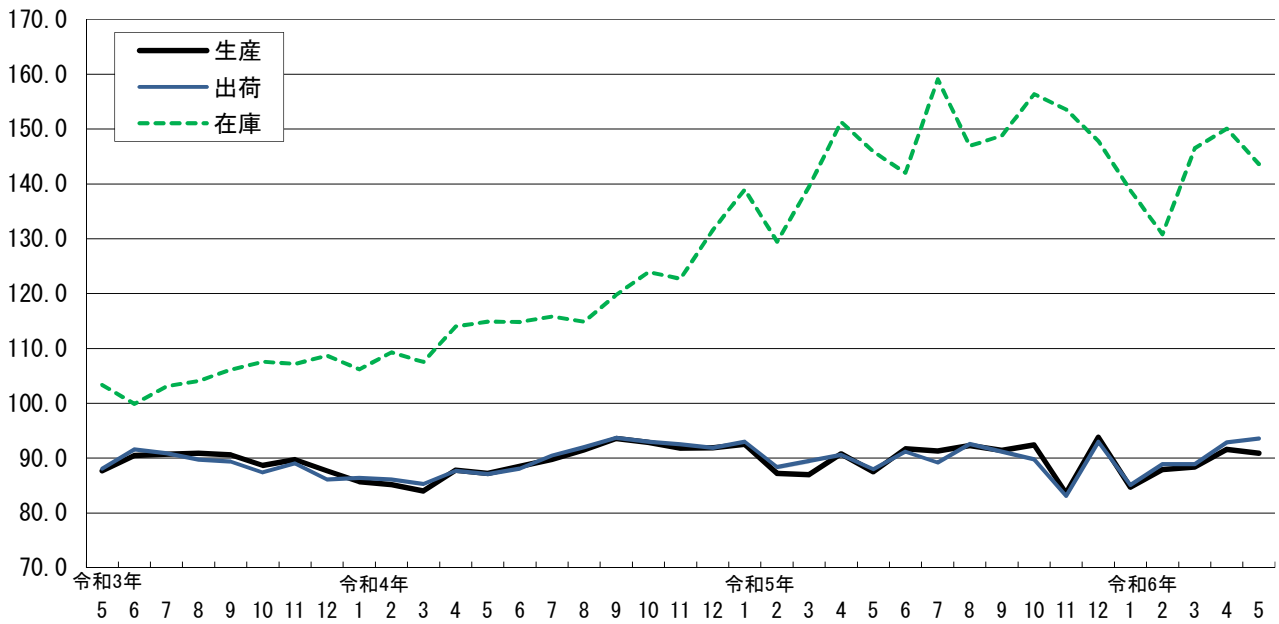
(2) 業種別の動向

| I 生産の動向               | 季節調整済指数 対前月比<br>△ 0.8 % | 原指数 対前年同月比<br>5.8 %   |
|-----------------------|-------------------------|-----------------------|
| <b>□□□上昇した主な業種□□□</b> |                         |                       |
|                       | 季節調整済指数 対前月比 (寄与度)      | 原指数 対前年同月比            |
| 汎用・生産用・業務用機械工業        | 11.1 % ( 1.138% )       | △ 2.4 %               |
| 情報通信機械工業              | 11.5 % ( 0.641% )       | 44.7 %                |
| 鉄鋼業                   | 19.0 % ( 0.346% )       | △ 4.0 %               |
| 電子部品・デバイス工業           | 1.8 % ( 0.164% )        | △ 4.8 %               |
| <b>□□□低下した主な業種□□□</b> |                         |                       |
|                       | 季節調整済指数 対前月比 (寄与度)      | 原指数 対前年同月比            |
| 化学工業                  | △ 8.8 % ( △ 1.527% )    | 16.3 %                |
| 輸送機械工業                | △ 2.9 % ( △ 0.537% )    | 38.0 %                |
| 電気機械工業                | △ 10.3 % ( △ 0.323% )   | △ 21.5 %              |
| 食料品工業                 | △ 2.3 % ( △ 0.165% )    | △ 8.2 %               |
| <b>II 出荷の動向</b>       |                         |                       |
|                       | 季節調整済指数 対前月比<br>0.8 %   | 原指数 対前年同月比<br>7.5 %   |
| <b>□□□上昇した主な業種□□□</b> |                         |                       |
|                       | 季節調整済指数 対前月比 (寄与度)      | 原指数 対前年同月比            |
| 非鉄金属工業                | 28.2 % ( 1.925% )       | 6.9 %                 |
| 情報通信機械工業              | 15.3 % ( 1.186% )       | 34.2 %                |
| 汎用・生産用・業務用機械工業        | 9.7 % ( 0.855% )        | △ 0.7 %               |
| パルプ・紙・紙加工品工業          | 5.8 % ( 0.204% )        | 7.1 %                 |
| <b>□□□低下した主な業種□□□</b> |                         |                       |
|                       | 季節調整済指数 対前月比 (寄与度)      | 原指数 対前年同月比            |
| 電気機械工業                | △ 14.3 % ( △ 1.143% )   | △ 7.4 %               |
| 化学工業                  | △ 5.9 % ( △ 0.891% )    | 24.5 %                |
| 輸送機械工業                | △ 2.1 % ( △ 0.352% )    | 37.0 %                |
| 電子部品・デバイス工業           | △ 1.4 % ( △ 0.147% )    | △ 7.6 %               |
| <b>III 在庫の動向</b>      |                         |                       |
|                       | 季節調整済指数 対前月比<br>△ 4.3 % | 原指数 対前年同月比<br>△ 1.6 % |
| <b>□□□上昇した主な業種□□□</b> |                         |                       |
|                       | 季節調整済指数 対前月比 (寄与度)      | 原指数 対前年同月比            |
| 汎用・生産用・業務用機械工業        | 0.4 % ( 0.048% )        | 5.1 %                 |
| 鉄鋼業                   | 5.1 % ( 0.038% )        | △ 9.1 %               |
| 繊維工業                  | 1.4 % ( 0.014% )        | △ 6.3 %               |
| 情報通信機械工業              | 1.0 % ( 0.010% )        | △ 13.2 %              |
| <b>□□□低下した主な業種□□□</b> |                         |                       |
|                       | 季節調整済指数 対前月比 (寄与度)      | 原指数 対前年同月比            |
| 非鉄金属工業                | △ 17.0 % ( △ 1.107% )   | △ 19.7 %              |
| 化学工業                  | △ 3.8 % ( △ 0.662% )    | 41.8 %                |
| 窯業・土石製品工業             | △ 5.5 % ( △ 0.588% )    | △ 14.7 %              |
| パルプ・紙・紙加工品工業          | △ 10.9 % ( △ 0.375% )   | △ 9.2 %               |

## 2 指数の推移

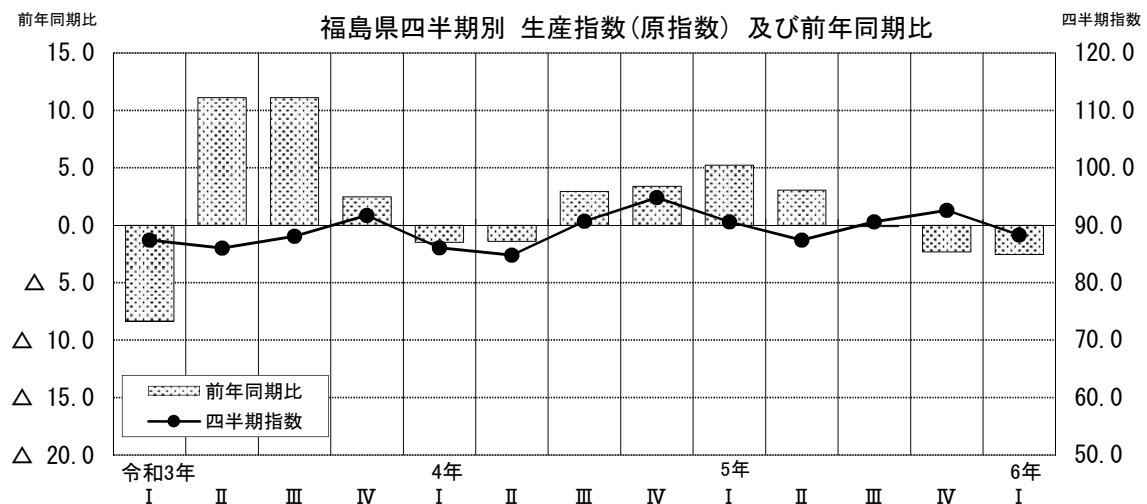
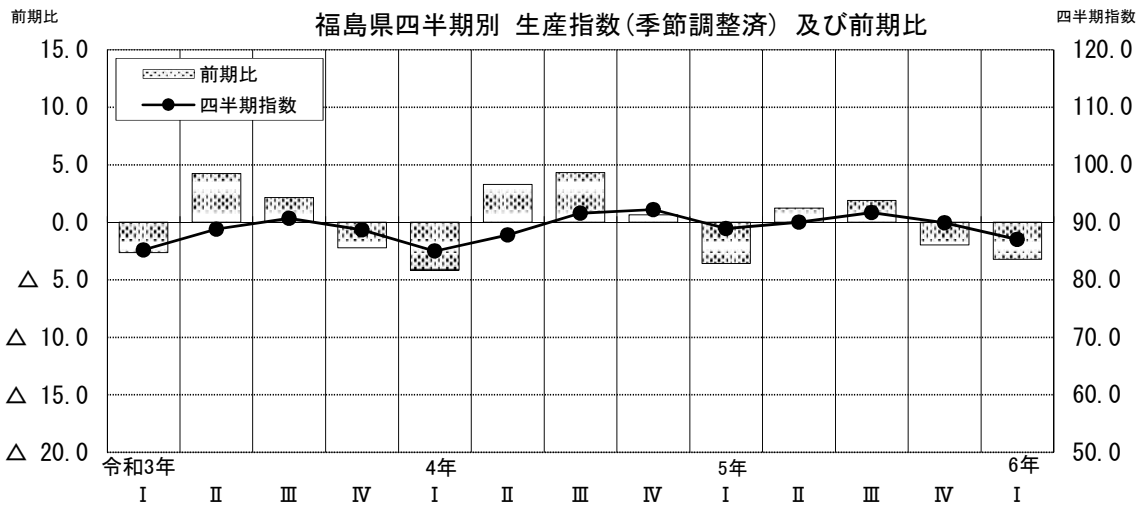
### (1) 月別指数(季節調整済)の推移

平成27年=100.0



### (2) 四半期指数の推移

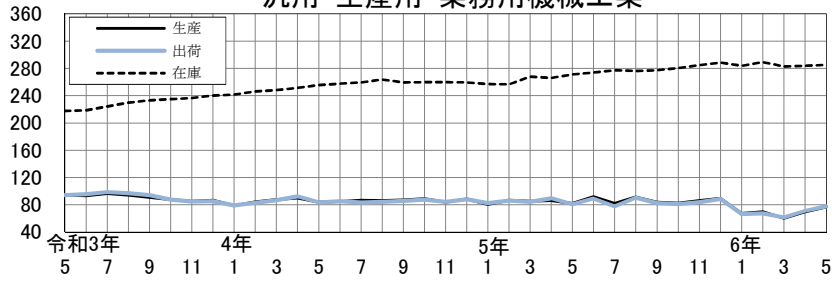
平成27年=100.0



(3) 主要業種の指数(季節調整済)の推移

平成27年=100.0

汎用・生産用・業務用機械工業

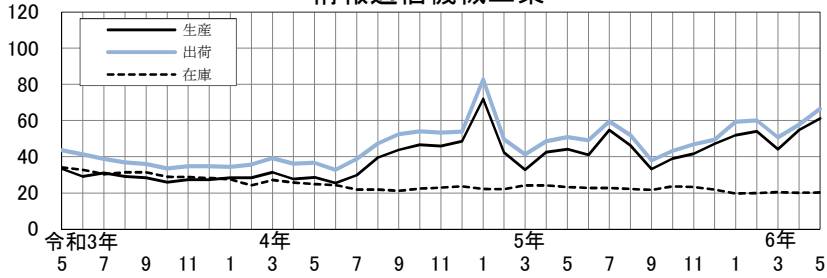


生産指数 前月比 11.1%  
2 か月連続上昇

出荷指数 前月比 9.7%  
2 か月連続上昇

在庫指数 前月比 0.4%  
2 か月連続上昇

情報通信機械工業

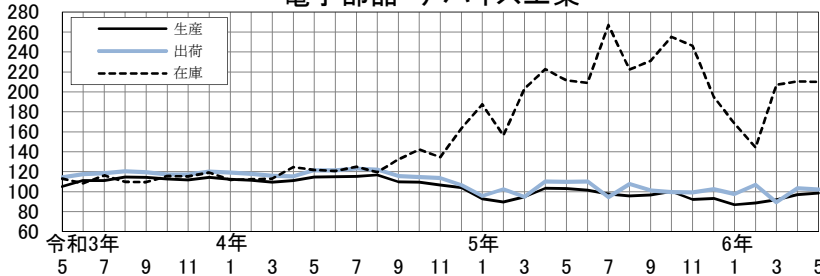


生産指数 前月比 11.5%  
2 か月連続上昇

出荷指数 前月比 15.3%  
2 か月連続上昇

在庫指数 前月比 1.0%  
2 か月ぶり上昇

電子部品・デバイス工業

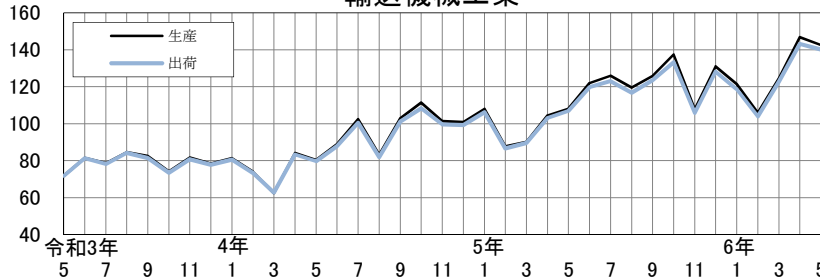


生産指数 前月比 1.8%  
4 か月連続上昇

出荷指数 前月比 △1.4%  
2 か月ぶり低下

在庫指数 前月比 △0.4%  
3 か月ぶり低下

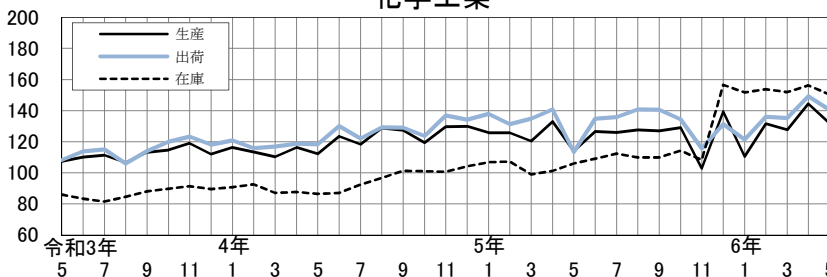
輸送機械工業



生産指数 前月比 △2.9%  
3 か月ぶり低下

出荷指数 前月比 △2.1%  
3 か月ぶり低下

化学工業

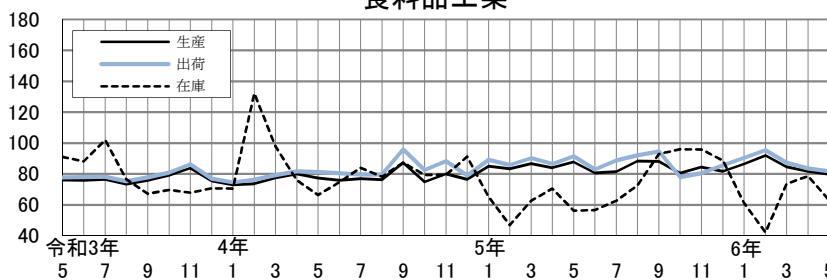


生産指数 前月比 △8.8%  
2 か月ぶり低下

出荷指数 前月比 △5.9%  
2 か月ぶり低下

在庫指数 前月比 △3.8%  
2 か月ぶり低下

食料品工業



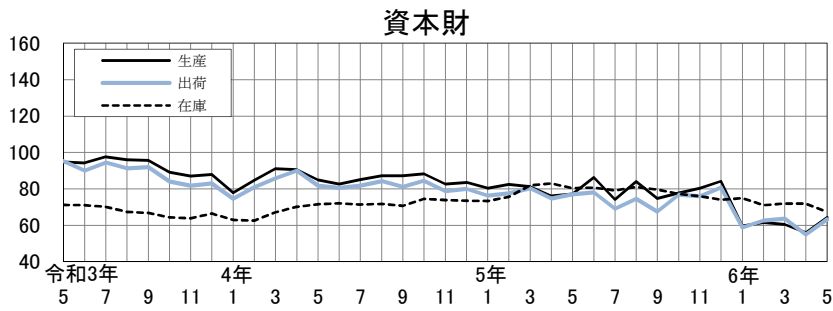
生産指数 前月比 △2.3%  
3 か月連続低下

出荷指数 前月比 △2.3%  
3 か月連続低下

在庫指数 前月比 △20.0%  
3 か月ぶり低下

(4) 財別分類指数(季節調整済)の推移

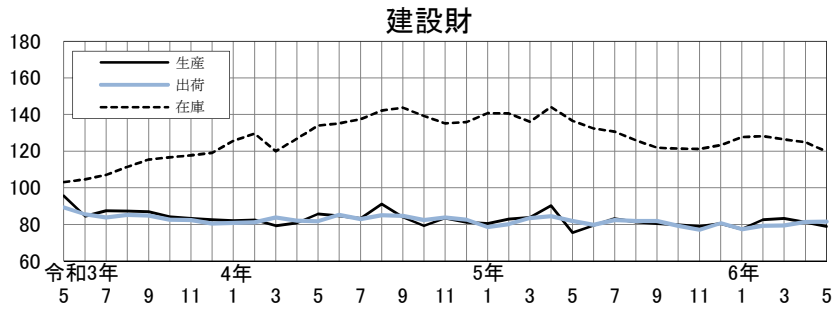
平成27年=100.0



生産指数 前月比 14.8%  
3 か月 ぶり 上昇

出荷指数 前月比 15.1%  
2 か月 ぶり 上昇

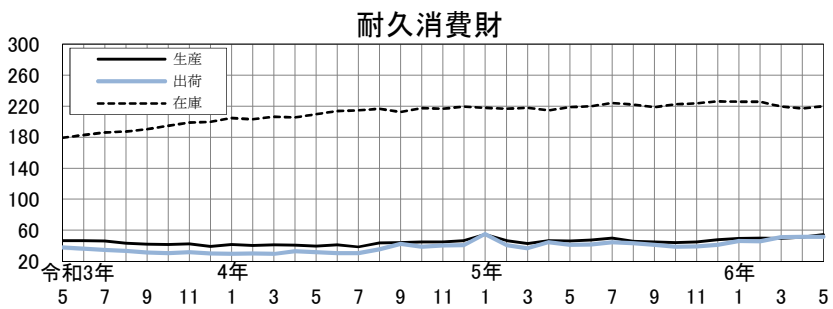
在庫指数 前月比  $\Delta$  6.5%  
3 か月 ぶり 低下



生産指数 前月比  $\Delta$  3.0%  
2 か月 連続 低下

出荷指数 前月比 0.1%  
4 か月 連続 上昇

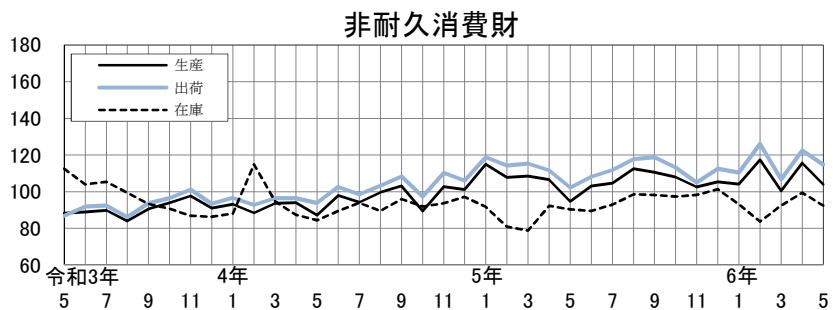
在庫指数 前月比  $\Delta$  4.1%  
3 か月 連続 低下



生産指数 前月比 6.1%  
2 か月 連続 上昇

出荷指数 前月比 0.2%  
3 か月 連続 上昇

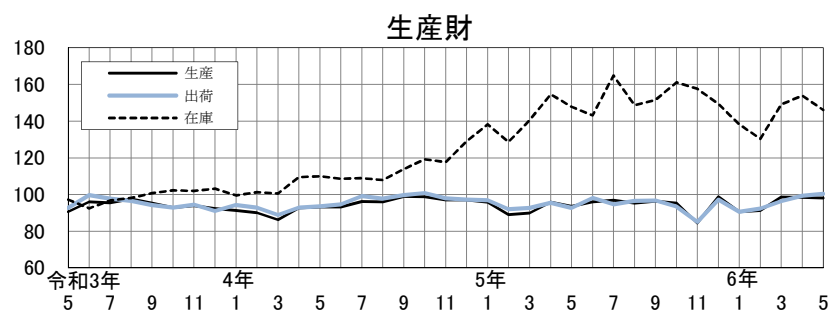
在庫指数 前月比 1.3%  
5 か月 ぶり 上昇



生産指数 前月比  $\Delta$  10.0%  
2 か月 ぶり 低下

出荷指数 前月比  $\Delta$  6.3%  
2 か月 ぶり 低下

在庫指数 前月比  $\Delta$  7.1%  
3 か月 ぶり 低下



生産指数 前月比  $\Delta$  0.4%  
2 か月 連続 低下

出荷指数 前月比 1.0%  
4 か月 連続 上昇

在庫指数 前月比  $\Delta$  5.1%  
3 か月 ぶり 低下



### 3 統計表

(1) 福島県・東北・全国の鉱工業指数

福島県 平成27年(2015年)=100.0  
 全国・東北 令和2年(2020年)=100.0

| 地域     | 福島県      |          |          |          |          |          | 東北       |          |          | 全国       |          |          |          |          |          |          |          |          |         |
|--------|----------|----------|----------|----------|----------|----------|----------|----------|----------|----------|----------|----------|----------|----------|----------|----------|----------|----------|---------|
| 区分     | 生産       |          | 出荷       |          | 在庫       |          | 生産       |          | 出荷       |          | 在庫       |          |          |          |          |          |          |          |         |
| 品目数    | 208      |          | 208      |          | 120      |          | 327      |          | 327      |          | 213      |          | 487      |          | 487      |          | 348      |          |         |
| ウェイト   | 10000.0  |          | 10000.0  |          | 10000.0  |          | 10000.0  |          | 10000.0  |          | 10000.0  |          | 10000.0  |          | 10000.0  |          | 10000.0  |          |         |
| 原指数    |          |          |          |          |          |          |          |          |          |          |          |          |          |          |          |          |          |          |         |
|        | 前年同月比(%) | 前年同月比(%) | 前年同月比(%) | 前年同月比(%) | 前年同月比(%) | 前年同月比(%) | 前年同月比(%) | 前年同月比(%) | 前年同月比(%) | 前年同月比(%) | 前年同月比(%) | 前年同月比(%) | 前年同月比(%) | 前年同月比(%) | 前年同月比(%) | 前年同月比(%) | 前年同月比(%) | 前年同月比(%) |         |
| 令和3年平均 | 88.3     | 3.4      | 88.2     | 1.5      | 105.8    | △ 7.8    | 108.2    | 8.2      | 107.5    | 7.5      | 92.9     | △ 7.1    | 105.4    | 5.4      | 104.4    | 4.4      | 96.1     | △ 3.9    | 2021年平均 |
| 令和4年平均 | 89.1     | 0.9      | 89.4     | 1.4      | 116.3    | 9.9      | 109.6    | 1.3      | 106.9    | △ 0.6    | 102.3    | 10.1     | 105.3    | △ 0.1    | 103.9    | △ 0.5    | 101.2    | 5.3      | 2022年平均 |
| 令和5年平均 | 90.2     | 1.2      | 90.0     | 0.7      | 146.5    | 26.0     | 105.0    | △ 4.2    | 102.3    | △ 4.3    | 111.0    | 8.5      | 103.9    | △ 1.3    | 103.2    | △ 0.7    | 104.1    | 2.9      | 2023年平均 |
| 令和5年5月 | 81.5     | 2.3      | 80.8     | 2.9      | 144.3    | 26.9     | 100.3    | 1.3      | 95.9     | 0.2      | 112.8    | 14.1     | 96.6     | 4.1      | 93.9     | 3.8      | 106.3    | 7.2      | 2023年5月 |
| 6月     | 93.6     | 3.7      | 92.9     | 3.6      | 139.8    | 23.7     | 106.0    | △ 3.3    | 106.4    | 0.7      | 110.3    | 9.0      | 108.2    | △ 0.1    | 107.3    | 0.7      | 106.3    | 5.7      | 6月      |
| 7月     | 92.3     | 1.8      | 91.2     | △ 1.4    | 154.3    | 37.4     | 103.7    | △ 9.0    | 101.3    | △ 7.8    | 110.7    | 8.3      | 105.1    | △ 2.6    | 104.4    | △ 2.0    | 107.0    | 5.5      | 7月      |
| 8月     | 84.3     | 0.8      | 85.5     | 0.7      | 144.4    | 27.8     | 98.1     | △ 11.2   | 94.1     | △ 11.1   | 112.4    | 6.0      | 96.1     | △ 4.7    | 96.5     | △ 3.1    | 105.3    | 3.0      | 8月      |
| 9月     | 95.3     | △ 2.4    | 94.3     | △ 3.4    | 147.8    | 24.2     | 108.5    | △ 11.6   | 106.7    | △ 12.1   | 110.4    | 1.4      | 107.0    | △ 4.5    | 107.8    | △ 2.4    | 102.7    | 0.0      | 9月      |
| 10月    | 94.8     | 1.3      | 92.6     | △ 1.7    | 154.9    | 26.2     | 103.2    | △ 5.3    | 99.0     | △ 7.0    | 111.6    | 2.5      | 106.3    | 0.9      | 105.3    | 0.8      | 103.7    | 0.8      | 10月     |
| 11月    | 86.5     | △ 8.9    | 86.1     | △ 10.1   | 149.3    | 25.3     | 105.0    | △ 9.2    | 101.6    | △ 8.6    | 110.8    | 1.4      | 106.9    | △ 1.6    | 105.6    | △ 1.7    | 105.3    | 0.9      | 11月     |
| 12月    | 96.0     | 0.2      | 93.9     | △ 0.6    | 153.4    | 12.3     | 108.8    | △ 4.0    | 106.8    | △ 3.5    | 109.9    | 1.3      | 106.4    | △ 1.1    | 107.5    | 0.2      | 100.7    | △ 0.5    | 12月     |
| 令和6年1月 | 83.0     | △ 6.6    | 82.7     | △ 6.8    | 145.9    | △ 0.1    | 95.8     | △ 3.6    | 91.2     | △ 4.5    | 110.6    | △ 2.4    | 92.4     | △ 1.5    | 90.5     | △ 1.7    | 102.1    | △ 1.8    | 2024年1月 |
| 2月     | 86.9     | 1.4      | 87.4     | 1.7      | 137.1    | 1.0      | 102.5    | △ 1.6    | 98.6     | △ 3.9    | 110.5    | △ 0.5    | 97.0     | △ 3.9    | 95.6     | △ 4.7    | 102.7    | △ 1.7    | 2月      |
| 3月     | 94.9     | △ 2.2    | 97.4     | △ 4.3    | 147.8    | 5.0      | 114.0    | △ 4.3    | 112.2    | △ 5.2    | 107.0    | △ 1.3    | 110.0    | △ 6.2    | 110.1    | △ 6.8    | 99.6     | △ 1.0    | 3月      |
| 4月     | 89.4     | 2.8      | 90.7     | 5.2      | 146.4    | △ 0.7    | 107.8    | 3.5      | 104.8    | 5.0      | 105.7    | △ 4.6    | 100.7    | △ 1.8    | 98.6     | △ 1.4    | 100.7    | △ 2.4    | 4月      |
| 5月     | 86.2     | 5.8      | 86.9     | 7.5      | 142.0    | △ 1.6    | 108.9    | 8.6      | 103.8    | 8.2      | 107.4    | △ 4.8    | 97.7     | 1.1      | 95.1     | 1.3      | 104.1    | △ 2.1    | 5月      |
| 季節調整指数 | 前月比(%)   | 前月比(%)   | 前月比(%)   | 前月比(%)   | 前月比(%)   | 前月比(%)   | 前月比(%)   | 前月比(%)   | 前月比(%)   | 前月比(%)   | 前月比(%)   | 前月比(%)   | 前月比(%)   | 前月比(%)   | 前月比(%)   | 前月比(%)   | 前月比(%)   | 前月比(%)   |         |
| 令和5年Ⅰ期 | 88.9     | △ 3.6    | 90.3     | △ 2.4    | 136.0    | 7.9      | 107.6    | △ 1.6    | 103.9    | △ 3.5    | 112.1    | 3.9      | 103.5    | △ 1.7    | 102.7    | △ 1.0    | 103.3    | 0.1      | 2023年Ⅰ期 |
| Ⅱ期     | 90.0     | 1.2      | 89.9     | △ 0.4    | 146.4    | 7.6      | 107.5    | △ 0.1    | 105.0    | 1.1      | 111.8    | △ 0.3    | 104.8    | 1.3      | 103.9    | 1.2      | 105.3    | 1.9      | Ⅱ期      |
| Ⅲ期     | 91.7     | 1.9      | 91.0     | 1.2      | 151.6    | 3.6      | 101.9    | △ 5.2    | 99.6     | △ 5.1    | 110.5    | △ 1.2    | 103.3    | △ 1.4    | 103.0    | △ 0.9    | 104.6    | △ 0.7    | Ⅲ期      |
| Ⅳ期     | 89.9     | △ 2.0    | 88.6     | △ 2.6    | 152.6    | 0.7      | 102.7    | 0.8      | 100.9    | 1.3      | 109.8    | △ 0.6    | 104.4    | 1.1      | 103.6    | 0.6      | 103.3    | △ 1.2    | Ⅳ期      |
| 令和6年Ⅰ期 | 87.0     | △ 3.2    | 87.6     | △ 1.1    | 138.7    | △ 9.1    | 105.0    | 2.2      | 99.8     | △ 1.1    | 110.5    | 0.6      | 99.0     | △ 5.2    | 97.6     | △ 5.8    | 101.7    | △ 1.5    | 2024年Ⅰ期 |
| 令和5年5月 | 87.5     | △ 3.6    | 88.0     | △ 2.9    | 145.9    | △ 3.6    | 105.8    | △ 3.8    | 103.3    | △ 3.5    | 110.4    | △ 3.6    | 104.1    | △ 1.0    | 103.5    | △ 0.3    | 105.5    | 0.6      | 2023年5月 |
| 6月     | 91.7     | 4.8      | 91.2     | 3.6      | 142.0    | △ 2.7    | 106.8    | 0.9      | 104.6    | 1.3      | 110.4    | 0.0      | 105.0    | 0.9      | 104.3    | 0.8      | 105.5    | 0.0      | 6月      |
| 7月     | 91.3     | △ 0.4    | 89.2     | △ 2.2    | 159.1    | 12.0     | 102.6    | △ 3.9    | 99.8     | △ 4.6    | 111.9    | 1.4      | 103.5    | △ 1.4    | 102.9    | △ 1.3    | 105.7    | 0.2      | 7月      |
| 8月     | 92.3     | 1.1      | 92.6     | 3.8      | 146.9    | △ 7.7    | 101.4    | △ 1.2    | 98.3     | △ 1.5    | 110.9    | △ 0.9    | 103.1    | △ 0.4    | 102.7    | △ 0.2    | 104.5    | △ 1.1    | 8月      |
| 9月     | 91.4     | △ 1.0    | 91.2     | △ 1.5    | 148.8    | 1.3      | 101.7    | 0.3      | 100.8    | 2.5      | 108.8    | △ 1.9    | 103.2    | 0.1      | 103.3    | 0.6      | 103.6    | △ 0.9    | 9月      |
| 10月    | 92.4     | 1.1      | 89.8     | △ 1.5    | 156.4    | 5.1      | 102.3    | 0.6      | 98.9     | △ 1.9    | 110.1    | 1.2      | 104.4    | 1.2      | 103.6    | 0.3      | 103.6    | 0.0      | 10月     |
| 11月    | 83.6     | △ 9.5    | 83.1     | △ 7.5    | 153.6    | △ 1.8    | 99.9     | △ 2.3    | 98.4     | △ 0.5    | 109.4    | △ 0.6    | 103.8    | △ 0.6    | 102.8    | △ 0.8    | 103.6    | 0.0      | 11月     |
| 12月    | 93.8     | 12.2     | 93.0     | 11.9     | 147.8    | △ 3.8    | 105.9    | 6.0      | 105.4    | 7.1      | 109.8    | 0.4      | 105.0    | 1.2      | 104.4    | 1.6      | 102.7    | △ 0.9    | 12月     |
| 令和6年1月 | 84.7     | △ 9.7    | 85.1     | △ 8.5    | 138.8    | △ 6.1    | 100.0    | △ 5.6    | 95.4     | △ 9.5    | 109.1    | △ 0.6    | 98.0     | △ 6.7    | 96.6     | △ 7.5    | 101.0    | △ 1.7    | 2024年1月 |
| 2月     | 87.9     | 3.8      | 88.9     | 4.5      | 130.8    | △ 5.8    | 106.2    | 6.2      | 99.4     | 4.2      | 111.0    | 1.7      | 97.4     | △ 0.6    | 95.9     | △ 0.7    | 101.6    | 0.6      | 2月      |
| 3月     | 88.4     | 0.6      | 88.9     | 0.0      | 146.5    | 12.0     | 108.7    | 2.4      | 104.5    | 5.1      | 111.5    | 0.5      | 101.7    | 4.4      | 100.4    | 4.7      | 102.6    | 1.0      | 3月      |
| 4月     | 91.6     | 3.6      | 92.9     | 4.5      | 150.1    | 2.5      | 112.1    | 3.1      | 109.1    | 4.4      | 109.3    | △ 2.0    | 100.8    | △ 0.9    | 100.0    | △ 0.4    | 102.4    | △ 0.2    | 4月      |
| 5月     | 90.9     | △ 0.8    | 93.6     | 0.8      | 143.6    | △ 4.3    | 113.7    | 1.4      | 111.3    | 2.0      | 105.2    | △ 3.8    | 104.4    | 3.6      | 103.9    | 3.9      | 103.3    | 0.9      | 5月      |

※ 年平均、四半期の数値は単純平均値

(2) 福島県の業種別生産指数

| 業種分類<br>時系列 | 業種別     |        |        |        |        |                |        |          |             |        |           |
|-------------|---------|--------|--------|--------|--------|----------------|--------|----------|-------------|--------|-----------|
|             | 鉱工業     | 製造工業   | 鉄鋼業    | 非鉄金属工業 | 金属製品工業 | 汎用・生産用・業務用機械工業 | 電気機械工業 | 情報通信機械工業 | 電子部品・デバイス工業 | 輸送機械工業 | 窯業・土石製品工業 |
| 品目数         | 208     | 207    | 5      | 9      | 6      | 27             | 16     | 14       | 10          | 9      | 20        |
| ウェイト        | 10000.0 | 9992.2 | 236.4  | 522.8  | 318.9  | 1353.9         | 394.1  | 932.6    | 885.6       | 1170.5 | 701.9     |
| 原指数         |         |        |        |        |        |                |        |          |             |        |           |
| 令和3年平均      | 88.3    | 88.3   | 94.0   | 80.9   | 115.3  | 91.4           | 124.8  | 33.4     | 109.4       | 75.8   | 90.7      |
| 令和4年平均      | 89.1    | 89.1   | 88.0   | 90.3   | 111.2  | 85.7           | 110.1  | 35.5     | 111.2       | 89.1   | 79.1      |
| 令和5年平均      | 90.2    | 90.2   | 87.7   | 85.3   | 104.8  | 85.9           | 87.3   | 43.6     | 96.6        | 114.3  | 73.5      |
| 前年比(%)      | 1.2     | 1.2    | △ 0.3  | △ 5.5  | △ 5.8  | 0.2            | △ 20.7 | 22.8     | △ 13.1      | 28.3   | △ 7.1     |
| 令和5年5月      | 81.5    | 81.5   | 77.4   | 84.8   | 99.5   | 74.8           | 77.8   | 32.0     | 102.0       | 80.1   | 71.0      |
| 6月          | 93.6    | 93.6   | 92.1   | 85.6   | 106.5  | 92.7           | 93.4   | 34.9     | 101.9       | 118.0  | 75.7      |
| 7月          | 92.3    | 92.3   | 90.9   | 89.7   | 104.6  | 84.1           | 83.9   | 44.8     | 100.4       | 117.4  | 74.3      |
| 8月          | 84.3    | 84.3   | 87.9   | 90.8   | 96.8   | 84.2           | 74.0   | 40.3     | 93.6        | 98.3   | 67.1      |
| 9月          | 95.3    | 95.3   | 86.6   | 90.9   | 103.6  | 86.8           | 83.8   | 38.8     | 96.2        | 150.9  | 74.5      |
| 10月         | 94.8    | 94.8   | 92.5   | 85.0   | 102.1  | 88.7           | 87.0   | 36.5     | 102.9       | 133.3  | 76.7      |
| 11月         | 86.5    | 86.5   | 87.3   | 58.5   | 104.1  | 84.3           | 81.6   | 42.0     | 93.0        | 106.1  | 73.5      |
| 12月         | 96.0    | 96.0   | 84.0   | 81.2   | 100.0  | 85.4           | 76.0   | 45.3     | 93.7        | 146.3  | 71.1      |
| 令和6年1月      | 83.0    | 83.0   | 68.3   | 90.2   | 99.8   | 68.1           | 64.7   | 49.5     | 86.4        | 132.3  | 66.1      |
| 2月          | 86.9    | 86.9   | 80.8   | 90.1   | 108.0  | 65.9           | 79.2   | 54.3     | 89.2        | 112.9  | 71.5      |
| 3月          | 94.9    | 94.9   | 80.4   | 86.6   | 106.5  | 63.6           | 109.7  | 79.3     | 91.8        | 156.6  | 75.6      |
| 4月          | 89.4    | 89.4   | 75.5   | 87.0   | 106.3  | 71.7           | 69.2   | 46.8     | 96.7        | 135.5  | 71.2      |
| 5月          | 86.2    | 86.1   | 74.3   | 88.5   | 108.1  | 73.0           | 61.1   | 46.3     | 97.1        | 110.5  | 67.9      |
| 前年同月比(%)    | 5.8     | 5.6    | △ 4.0  | 4.4    | 8.6    | △ 2.4          | △ 21.5 | 44.7     | △ 4.8       | 38.0   | △ 4.4     |
| 季節調整済指数     |         |        |        |        |        |                |        |          |             |        |           |
| 令和5年Ⅰ期      | 88.9    | 89.0   | 86.9   | 84.4   | 109.9  | 84.1           | 99.8   | 49.0     | 92.5        | 95.3   | 76.4      |
| Ⅱ期          | 90.0    | 90.0   | 87.2   | 85.6   | 106.3  | 86.6           | 87.2   | 42.5     | 102.6       | 111.5  | 74.5      |
| Ⅲ期          | 91.7    | 91.7   | 93.3   | 92.7   | 102.2  | 85.7           | 81.4   | 44.7     | 96.7        | 123.7  | 72.4      |
| Ⅳ期          | 89.9    | 89.9   | 84.8   | 77.8   | 102.1  | 85.9           | 79.3   | 42.6     | 95.2        | 125.5  | 70.9      |
| 令和6年Ⅰ期      | 87.0    | 87.1   | 75.1   | 83.8   | 106.0  | 65.5           | 80.8   | 50.0     | 89.1        | 117.3  | 72.6      |
| 前期比(%)      | △ 3.2   | △ 3.1  | △ 11.4 | 7.7    | 3.8    | △ 23.7         | 1.9    | 17.4     | △ 6.4       | △ 6.5  | 2.4       |
| 令和5年5月      | 87.5    | 87.5   | 88.4   | 84.4   | 97.5   | 82.0           | 87.1   | 44.1     | 103.0       | 108.1  | 73.7      |
| 6月          | 91.7    | 91.7   | 88.3   | 84.6   | 99.0   | 91.8           | 91.5   | 41.0     | 101.5       | 122.0  | 74.1      |
| 7月          | 91.3    | 91.3   | 90.7   | 91.1   | 100.0  | 81.7           | 87.8   | 54.8     | 97.8        | 126.0  | 74.6      |
| 8月          | 92.3    | 92.3   | 105.6  | 92.6   | 107.0  | 91.4           | 79.3   | 46.2     | 95.8        | 119.5  | 68.9      |
| 9月          | 91.4    | 91.4   | 83.6   | 94.4   | 99.6   | 84.0           | 77.1   | 33.1     | 96.6        | 125.7  | 73.8      |
| 10月         | 92.4    | 92.3   | 87.5   | 86.3   | 100.5  | 82.3           | 84.1   | 39.1     | 100.2       | 137.4  | 73.0      |
| 11月         | 83.6    | 83.6   | 79.9   | 66.3   | 98.3   | 85.9           | 76.8   | 41.6     | 92.2        | 108.0  | 68.3      |
| 12月         | 93.8    | 93.7   | 87.0   | 80.9   | 107.4  | 89.4           | 77.0   | 47.2     | 93.2        | 131.0  | 71.3      |
| 令和6年1月      | 84.7    | 84.7   | 70.9   | 85.4   | 106.2  | 67.2           | 67.3   | 51.9     | 86.8        | 121.4  | 67.4      |
| 2月          | 87.9    | 87.9   | 77.0   | 85.1   | 106.5  | 69.5           | 79.7   | 54.0     | 88.7        | 105.9  | 75.0      |
| 3月          | 88.4    | 88.7   | 77.3   | 81.0   | 105.2  | 59.9           | 95.4   | 44.1     | 91.8        | 124.5  | 75.4      |
| 4月          | 91.6    | 91.6   | 70.5   | 84.5   | 108.2  | 69.2           | 73.1   | 54.8     | 96.9        | 146.8  | 71.8      |
| 5月          | 90.9    | 90.7   | 83.9   | 87.2   | 104.7  | 76.9           | 65.6   | 61.1     | 98.6        | 142.6  | 70.0      |
| 前月比(%)      | △ 0.8   | △ 1.0  | 19.0   | 3.2    | △ 3.2  | 11.1           | △ 10.3 | 11.5     | 1.8         | △ 2.9  | △ 2.5     |

|        |            |              |        |       |       |           |       |          |         |       | 品 目 数    |
|--------|------------|--------------|--------|-------|-------|-----------|-------|----------|---------|-------|----------|
|        |            |              |        |       |       |           |       |          |         |       |          |
| 化学工業   | プラスチック製品工業 | パルプ・紙・紙加工品工業 | 繊維工業   | 食料品工業 | その他工業 | ゴム、皮革製品工業 | 印刷業   | 木材・木製品工業 | その他製品工業 | 鉱業    |          |
| 30     | 8          | 7            | 12     | 20    | 14    | 6         | 1     | 2        | 5       | 1     |          |
| 1101.7 | 282.3      | 240.3        | 195.2  | 794.2 | 861.8 | 705.0     | 13.8  | 67.0     | 76.0    | 7.8   |          |
|        |            |              |        |       |       |           |       |          |         |       | 原 指 数    |
| 109.8  | 106.2      | 91.5         | 78.4   | 75.1  | 92.5  | 92.6      | 117.7 | 108.0    | 73.1    | 98.2  | 2021年平均  |
| 120.4  | 102.2      | 90.7         | 71.5   | 77.6  | 88.9  | 87.8      | 114.7 | 97.1     | 86.7    | 96.8  | 2022年平均  |
| 124.5  | 101.4      | 87.8         | 69.8   | 84.2  | 85.0  | 83.7      | 120.5 | 94.8     | 81.7    | 102.5 | 2023年平均  |
| 3.4    | △ 0.8      | △ 3.2        | △ 2.4  | 8.5   | △ 4.4 | △ 4.7     | 5.1   | △ 2.4    | △ 5.8   | 5.9   | 前年比(%)   |
| 116.5  | 99.0       | 87.4         | 66.3   | 86.1  | 76.8  | 74.6      | 108.1 | 94.2     | 75.9    | 94.2  | 2023年5月  |
| 127.4  | 106.1      | 93.9         | 76.7   | 90.5  | 90.8  | 89.3      | 152.6 | 102.4    | 83.1    | 99.3  | 6月       |
| 124.6  | 105.4      | 91.2         | 66.5   | 92.4  | 90.7  | 90.1      | 164.6 | 94.4     | 79.7    | 103.9 | 7月       |
| 112.7  | 87.2       | 87.8         | 50.7   | 90.9  | 75.9  | 73.8      | 140.3 | 83.7     | 76.3    | 100.3 | 8月       |
| 129.6  | 100.6      | 86.6         | 71.9   | 84.1  | 89.7  | 89.5      | 109.3 | 103.9    | 75.2    | 103.7 | 9月       |
| 142.0  | 99.4       | 84.7         | 75.5   | 78.4  | 89.2  | 89.2      | 99.2  | 94.4     | 82.4    | 98.4  | 10月      |
| 115.4  | 99.5       | 92.7         | 75.5   | 88.4  | 85.9  | 84.5      | 84.9  | 101.0    | 85.1    | 101.9 | 11月      |
| 142.0  | 99.6       | 91.0         | 68.7   | 106.4 | 79.9  | 78.4      | 94.6  | 90.6     | 82.0    | 107.2 | 12月      |
| 117.4  | 84.1       | 78.6         | 62.7   | 59.0  | 71.5  | 70.7      | 72.5  | 73.7     | 76.7    | 98.0  | 2024年1月  |
| 137.2  | 92.2       | 76.8         | 66.5   | 72.3  | 79.8  | 78.2      | 61.8  | 100.5    | 80.5    | 100.8 | 2月       |
| 121.7  | 97.8       | 87.9         | 73.9   | 78.3  | 80.4  | 78.3      | 129.7 | 101.0    | 73.1    | 102.2 | 3月       |
| 119.2  | 102.9      | 92.7         | 66.7   | 87.3  | 79.6  | 77.2      | 80.9  | 104.6    | 79.9    | 102.2 | 4月       |
| 135.5  | 91.2       | 87.1         | 59.9   | 79.0  | 73.1  | 69.0      | 104.0 | 100.8    | 81.1    | 100.0 | 5月       |
| 16.3   | △ 7.9      | △ 0.3        | △ 9.7  | △ 8.2 | △ 4.8 | △ 7.5     | △ 3.8 | 7.0      | 6.9     | 6.2   | 前年同月比(%) |
|        |            |              |        |       |       |           |       |          |         |       | 季節調整済指数  |
| 123.9  | 108.2      | 88.5         | 66.2   | 85.0  | 87.8  | 85.6      | 156.9 | 97.9     | 85.4    | 105.3 | 2023年Ⅰ期  |
| 124.5  | 104.9      | 88.2         | 73.9   | 84.1  | 86.3  | 85.8      | 100.6 | 90.8     | 82.6    | 102.6 | Ⅱ期       |
| 126.9  | 98.1       | 86.2         | 66.9   | 86.0  | 84.0  | 83.4      | 122.9 | 94.1     | 76.8    | 106.4 | Ⅲ期       |
| 123.8  | 94.9       | 89.3         | 73.0   | 82.2  | 82.3  | 80.8      | 100.0 | 94.7     | 82.9    | 95.7  | Ⅳ期       |
| 123.2  | 96.9       | 86.5         | 62.8   | 87.7  | 80.2  | 78.3      | 105.7 | 97.9     | 76.4    | 98.5  | 2024年Ⅰ期  |
| △ 0.5  | 2.1        | △ 3.1        | △ 14.0 | 6.7   | △ 2.6 | △ 3.1     | 5.7   | 3.4      | △ 7.8   | 2.9   | 前期比(%)   |
| 114.1  | 106.2      | 89.1         | 70.1   | 87.8  | 83.6  | 82.4      | 103.2 | 93.4     | 82.1    | 102.4 | 2023年5月  |
| 126.5  | 101.4      | 88.6         | 73.7   | 80.6  | 86.9  | 86.0      | 112.2 | 94.4     | 79.2    | 100.4 | 6月       |
| 126.0  | 100.2      | 83.8         | 74.0   | 81.5  | 83.9  | 84.1      | 125.6 | 90.0     | 75.6    | 110.8 | 7月       |
| 127.6  | 96.1       | 89.7         | 57.3   | 88.4  | 83.0  | 81.5      | 141.7 | 89.2     | 78.8    | 106.9 | 8月       |
| 127.0  | 98.0       | 85.2         | 69.4   | 88.1  | 85.1  | 84.7      | 101.5 | 103.0    | 75.9    | 101.6 | 9月       |
| 129.1  | 95.1       | 86.8         | 74.6   | 80.5  | 82.2  | 80.6      | 100.5 | 91.0     | 85.6    | 91.4  | 10月      |
| 102.8  | 92.5       | 88.6         | 76.3   | 84.3  | 81.1  | 78.6      | 101.5 | 98.5     | 84.3    | 93.6  | 11月      |
| 139.4  | 97.1       | 92.5         | 68.1   | 81.8  | 83.7  | 83.1      | 98.0  | 94.7     | 78.7    | 102.2 | 12月      |
| 110.5  | 94.2       | 85.1         | 63.8   | 86.4  | 79.8  | 78.4      | 117.2 | 81.4     | 84.3    | 96.0  | 2024年1月  |
| 131.6  | 96.6       | 85.9         | 60.0   | 92.0  | 82.4  | 79.6      | 94.7  | 110.8    | 79.1    | 97.9  | 2月       |
| 127.5  | 99.9       | 88.4         | 64.6   | 84.7  | 78.5  | 77.0      | 105.3 | 101.4    | 65.9    | 101.6 | 3月       |
| 144.4  | 98.3       | 87.9         | 67.9   | 81.8  | 79.2  | 77.0      | 85.3  | 97.6     | 80.8    | 106.9 | 4月       |
| 131.7  | 97.9       | 89.4         | 63.5   | 79.9  | 79.5  | 76.7      | 94.1  | 95.8     | 87.3    | 106.4 | 5月       |
| △ 8.8  | △ 0.4      | 1.7          | △ 6.5  | △ 2.3 | 0.4   | △ 0.4     | 10.3  | △ 1.8    | 8.0     | △ 0.5 | 前月比(%)   |

## (3) 福島県の業種別出荷指数

| 業種分類<br>時系列 | 業種別     |        |        |        |        |                |        |          |             |        |           |
|-------------|---------|--------|--------|--------|--------|----------------|--------|----------|-------------|--------|-----------|
|             | 鉱工業     | 製造工業   | 鉄鋼業    | 非鉄金属工業 | 金属製品工業 | 汎用・生産用・業務用機械工業 | 電気機械工業 | 情報通信機械工業 | 電子部品・デバイス工業 | 輸送機械工業 | 窯業・土石製品工業 |
| 品目数         | 208     | 207    | 5      | 9      | 6      | 27             | 16     | 14       | 10          | 9      | 20        |
| ウェイト        | 10000.0 | 9994.1 | 144.2  | 851.8  | 183.8  | 1150.9         | 708.0  | 1252.0   | 973.4       | 1090.7 | 497.9     |
| 原指数         |         |        |        |        |        |                |        |          |             |        |           |
| 令和3年平均      | 88.2    | 88.2   | 93.4   | 73.3   | 113.8  | 92.7           | 129.4  | 43.6     | 114.9       | 75.5   | 80.2      |
| 令和4年平均      | 89.4    | 89.4   | 87.2   | 83.5   | 111.5  | 85.1           | 119.1  | 43.2     | 117.3       | 87.9   | 75.2      |
| 令和5年平均      | 90.0    | 90.0   | 84.4   | 85.3   | 102.7  | 84.8           | 91.0   | 50.0     | 102.2       | 112.2  | 72.4      |
| 前年比(%)      | 0.7     | 0.7    | △ 3.2  | 2.2    | △ 7.9  | △ 0.4          | △ 23.6 | 15.7     | △ 12.9      | 27.6   | △ 3.7     |
| 令和5年5月      | 80.8    | 80.8   | 76.3   | 83.2   | 98.1   | 75.1           | 78.7   | 37.1     | 113.6       | 79.2   | 65.5      |
| 6月          | 92.9    | 92.9   | 89.7   | 87.4   | 104.7  | 89.6           | 86.8   | 42.2     | 110.9       | 115.9  | 72.6      |
| 7月          | 91.2    | 91.2   | 89.7   | 89.0   | 101.5  | 81.8           | 83.8   | 50.4     | 96.0        | 115.3  | 75.7      |
| 8月          | 85.5    | 85.5   | 74.1   | 86.2   | 96.1   | 84.2           | 69.3   | 46.3     | 107.9       | 96.5   | 68.8      |
| 9月          | 94.3    | 94.3   | 83.5   | 87.7   | 102.1  | 88.1           | 82.5   | 44.5     | 100.1       | 147.3  | 75.5      |
| 10月         | 92.6    | 92.5   | 89.5   | 79.9   | 101.5  | 87.2           | 98.5   | 41.6     | 103.3       | 130.6  | 79.9      |
| 11月         | 86.1    | 86.1   | 84.6   | 60.8   | 101.9  | 81.5           | 92.9   | 47.5     | 102.2       | 104.5  | 77.0      |
| 12月         | 93.9    | 93.9   | 81.5   | 88.9   | 98.3   | 83.3           | 93.3   | 50.4     | 98.3        | 142.6  | 71.6      |
| 令和6年1月      | 82.7    | 82.7   | 69.8   | 82.8   | 97.5   | 65.3           | 70.2   | 54.9     | 99.5        | 128.9  | 64.1      |
| 2月          | 87.4    | 87.4   | 77.3   | 100.1  | 105.1  | 63.3           | 77.7   | 59.5     | 100.8       | 110.6  | 70.9      |
| 3月          | 97.4    | 97.4   | 80.7   | 86.1   | 103.9  | 64.5           | 120.9  | 84.8     | 87.7        | 152.4  | 70.6      |
| 4月          | 90.7    | 90.7   | 75.1   | 77.3   | 104.6  | 72.5           | 85.3   | 50.3     | 101.7       | 132.4  | 74.9      |
| 5月          | 86.9    | 86.9   | 71.6   | 88.9   | 105.6  | 74.6           | 72.9   | 49.8     | 105.0       | 108.5  | 68.4      |
| 前年同月比(%)    | 7.5     | 7.5    | △ 6.2  | 6.9    | 7.6    | △ 0.7          | △ 7.4  | 34.2     | △ 7.6       | 37.0   | 4.4       |
| 季節調整指数      |         |        |        |        |        |                |        |          |             |        |           |
| 令和5年Ⅰ期      | 90.3    | 90.3   | 83.6   | 88.4   | 107.0  | 84.3           | 104.6  | 57.9     | 97.7        | 94.1   | 72.2      |
| Ⅱ期          | 89.9    | 89.9   | 85.7   | 83.3   | 103.1  | 86.4           | 93.3   | 49.5     | 110.1       | 109.8  | 71.1      |
| Ⅲ期          | 91.0    | 91.0   | 85.6   | 90.6   | 100.5  | 83.4           | 79.1   | 49.8     | 101.2       | 121.1  | 74.3      |
| Ⅳ期          | 88.6    | 88.6   | 82.9   | 79.2   | 100.9  | 84.4           | 88.2   | 46.5     | 100.5       | 122.4  | 71.8      |
| 令和6年Ⅰ期      | 87.6    | 87.6   | 74.3   | 85.2   | 103.2  | 65.1           | 82.2   | 56.7     | 98.0        | 115.2  | 71.1      |
| 前期比(%)      | △ 1.1   | △ 1.1  | △ 10.4 | 7.6    | 2.3    | △ 22.9         | △ 6.8  | 21.9     | △ 2.5       | △ 5.9  | △ 1.0     |
| 令和5年5月      | 88.0    | 88.0   | 86.9   | 88.8   | 96.5   | 80.6           | 93.2   | 50.9     | 109.9       | 106.8  | 70.4      |
| 6月          | 91.2    | 91.2   | 86.2   | 82.9   | 97.4   | 89.0           | 90.9   | 49.1     | 110.1       | 119.7  | 70.9      |
| 7月          | 89.2    | 89.2   | 88.4   | 83.6   | 97.6   | 77.7           | 80.8   | 59.6     | 94.6        | 123.0  | 75.9      |
| 8月          | 92.6    | 92.6   | 86.6   | 93.3   | 104.8  | 90.2           | 70.2   | 51.9     | 107.7       | 116.7  | 73.3      |
| 9月          | 91.2    | 91.1   | 81.9   | 95.0   | 99.0   | 82.2           | 86.4   | 37.9     | 101.2       | 123.5  | 73.8      |
| 10月         | 89.8    | 89.6   | 84.3   | 77.7   | 99.8   | 81.1           | 94.7   | 43.2     | 99.7        | 133.2  | 73.0      |
| 11月         | 83.1    | 83.1   | 79.8   | 65.3   | 97.0   | 83.8           | 83.3   | 46.8     | 99.4        | 105.8  | 70.9      |
| 12月         | 93.0    | 93.1   | 84.7   | 94.5   | 106.0  | 88.3           | 86.7   | 49.4     | 102.4       | 128.1  | 71.4      |
| 令和6年1月      | 85.1    | 85.1   | 71.9   | 79.4   | 103.3  | 66.3           | 71.3   | 59.3     | 97.7        | 118.7  | 68.8      |
| 2月          | 88.9    | 88.9   | 74.5   | 97.2   | 104.2  | 67.5           | 75.1   | 60.1     | 106.9       | 103.9  | 73.4      |
| 3月          | 88.9    | 88.9   | 76.4   | 78.9   | 102.1  | 61.4           | 100.2  | 50.7     | 89.4        | 122.9  | 71.2      |
| 4月          | 92.9    | 93.0   | 70.9   | 74.6   | 106.1  | 70.9           | 104.6  | 57.7     | 103.5       | 143.1  | 72.7      |
| 5月          | 93.6    | 93.6   | 81.0   | 95.6   | 102.6  | 77.8           | 89.6   | 66.5     | 102.1       | 140.1  | 72.7      |
| 前月比(%)      | 0.8     | 0.6    | 14.2   | 28.2   | △ 3.3  | 9.7            | △ 14.3 | 15.3     | △ 1.4       | △ 2.1  | 0.0       |

|       |            |              |       |        |       |           |       |          |         |       | 品 目 数    |
|-------|------------|--------------|-------|--------|-------|-----------|-------|----------|---------|-------|----------|
|       |            |              |       |        |       |           |       |          |         |       |          |
| 化学工業  | プラスチック製品工業 | パルプ・紙・紙加工品工業 | 繊維工業  | 食料品工業  | その他工業 | ゴム、皮革製品工業 | 印刷業   | 木材・木製品工業 | その他製品工業 | 鉱業    |          |
| 30    | 8          | 7            | 12    | 20     | 14    | 6         | 1     | 2        | 5       | 1     |          |
| 941.0 | 279.6      | 372.3        | 112.1 | 688.3  | 748.1 | 514.2     | 89.9  | 67.7     | 76.3    | 5.9   |          |
|       |            |              |       |        |       |           |       |          |         |       | 原 指 数    |
| 113.9 | 87.7       | 91.3         | 69.3  | 76.9   | 95.4  | 94.2      | 117.7 | 105.4    | 69.0    | 110.7 | 2021年平均  |
| 124.5 | 82.5       | 90.3         | 70.2  | 81.8   | 90.8  | 87.2      | 114.7 | 94.8     | 83.3    | 110.8 | 2022年平均  |
| 132.2 | 82.4       | 86.1         | 68.4  | 87.0   | 88.5  | 82.9      | 120.5 | 93.0     | 84.8    | 109.0 | 2023年平均  |
| 6.2   | △ 0.1      | △ 4.7        | △ 2.6 | 6.4    | △ 2.5 | △ 4.9     | 5.1   | △ 1.9    | 1.8     | △ 1.6 | 前年比(%)   |
| 112.2 | 75.5       | 81.5         | 71.3  | 91.2   | 82.2  | 76.5      | 108.1 | 90.2     | 83.0    | 103.0 | 2023年5月  |
| 136.1 | 87.7       | 91.2         | 74.9  | 94.5   | 98.6  | 91.2      | 152.6 | 99.2     | 84.6    | 107.2 | 6月       |
| 133.6 | 84.1       | 88.3         | 67.4  | 98.8   | 97.5  | 88.8      | 164.6 | 100.5    | 74.3    | 103.4 | 7月       |
| 127.3 | 75.5       | 85.7         | 57.0  | 93.0   | 82.2  | 72.2      | 140.3 | 89.8     | 73.9    | 99.2  | 8月       |
| 140.1 | 82.8       | 83.9         | 67.9  | 91.9   | 92.1  | 86.5      | 109.3 | 100.2    | 102.9   | 107.2 | 9月       |
| 146.5 | 81.4       | 88.9         | 60.3  | 79.5   | 86.9  | 86.4      | 99.2  | 92.6     | 71.3    | 113.8 | 10月      |
| 125.8 | 84.8       | 92.6         | 61.0  | 87.7   | 84.7  | 83.6      | 84.9  | 97.7     | 80.2    | 109.4 | 11月      |
| 130.8 | 87.5       | 89.1         | 68.5  | 104.6  | 80.8  | 76.5      | 94.6  | 90.9     | 84.3    | 107.8 | 12月      |
| 121.9 | 68.0       | 77.7         | 64.3  | 61.2   | 70.4  | 69.1      | 72.5  | 77.1     | 70.1    | 103.0 | 2024年1月  |
| 142.1 | 73.1       | 80.1         | 71.2  | 74.9   | 76.7  | 76.1      | 61.8  | 91.0     | 85.1    | 106.1 | 2月       |
| 134.0 | 91.0       | 88.6         | 88.3  | 79.7   | 89.4  | 78.1      | 129.7 | 93.3     | 114.1   | 107.2 | 3月       |
| 145.2 | 84.3       | 93.1         | 70.1  | 88.9   | 79.1  | 77.5      | 80.9  | 100.6    | 68.7    | 106.6 | 4月       |
| 139.7 | 77.4       | 87.3         | 66.2  | 82.1   | 78.4  | 71.2      | 104.0 | 97.0     | 80.7    | 104.6 | 5月       |
| 24.5  | 2.5        | 7.1          | △ 7.2 | △ 10.0 | △ 4.6 | △ 6.9     | △ 3.8 | 7.5      | △ 2.8   | 1.6   | 前年同月比(%) |
|       |            |              |       |        |       |           |       |          |         |       | 季節調整済指数  |
| 134.7 | 85.7       | 85.6         | 67.7  | 88.4   | 92.8  | 84.2      | 156.9 | 91.9     | 80.2    | 114.5 | 2023年Ⅰ期  |
| 129.7 | 84.2       | 86.0         | 69.5  | 87.0   | 89.4  | 87.4      | 100.6 | 89.7     | 88.9    | 108.1 | Ⅱ期       |
| 139.0 | 80.7       | 84.2         | 69.4  | 91.8   | 87.6  | 81.3      | 122.9 | 97.4     | 87.7    | 105.0 | Ⅲ期       |
| 127.1 | 79.3       | 89.5         | 66.3  | 81.3   | 83.5  | 79.0      | 100.0 | 92.0     | 83.0    | 106.8 | Ⅳ期       |
| 130.9 | 82.9       | 86.0         | 70.1  | 91.0   | 81.6  | 76.7      | 105.7 | 92.3     | 73.0    | 105.9 | 2024年Ⅰ期  |
| 3.0   | 4.5        | △ 3.9        | 5.7   | 11.9   | △ 2.3 | △ 2.9     | 5.7   | 0.3      | △ 12.0  | △ 0.8 | 前期比(%)   |
| 113.4 | 80.9       | 87.2         | 74.6  | 91.5   | 88.6  | 85.0      | 103.2 | 89.2     | 99.4    | 110.1 | 2023年5月  |
| 134.9 | 85.3       | 85.9         | 69.8  | 83.0   | 92.0  | 88.2      | 112.2 | 89.9     | 83.8    | 105.9 | 6月       |
| 135.8 | 80.6       | 83.0         | 70.2  | 88.8   | 89.5  | 83.8      | 125.6 | 97.7     | 82.1    | 105.7 | 7月       |
| 140.7 | 80.6       | 86.9         | 65.1  | 92.0   | 88.7  | 79.2      | 141.7 | 95.3     | 85.2    | 105.5 | 8月       |
| 140.5 | 80.9       | 82.8         | 72.9  | 94.6   | 84.7  | 80.9      | 101.5 | 99.3     | 95.9    | 103.9 | 9月       |
| 134.3 | 78.1       | 87.5         | 64.7  | 77.9   | 83.0  | 79.1      | 100.5 | 89.0     | 82.4    | 108.1 | 10月      |
| 115.7 | 78.6       | 90.0         | 65.8  | 80.4   | 82.2  | 77.4      | 101.5 | 93.1     | 79.7    | 103.0 | 11月      |
| 131.3 | 81.3       | 90.9         | 68.4  | 85.6   | 85.2  | 80.5      | 98.0  | 93.8     | 86.8    | 109.2 | 12月      |
| 121.4 | 79.0       | 84.9         | 63.1  | 90.4   | 80.0  | 73.9      | 117.2 | 82.7     | 72.6    | 103.4 | 2024年1月  |
| 136.0 | 77.7       | 86.3         | 74.6  | 95.3   | 82.1  | 77.8      | 94.7  | 98.7     | 67.8    | 108.8 | 2月       |
| 135.3 | 91.9       | 86.9         | 72.7  | 87.2   | 82.7  | 78.5      | 105.3 | 95.6     | 78.5    | 105.5 | 3月       |
| 149.2 | 78.2       | 88.0         | 63.7  | 83.5   | 79.8  | 77.0      | 85.3  | 95.9     | 82.1    | 107.0 | 4月       |
| 140.4 | 82.9       | 93.1         | 68.5  | 81.6   | 82.5  | 78.4      | 94.1  | 93.1     | 93.9    | 109.0 | 5月       |
| △ 5.9 | 6.0        | 5.8          | 7.5   | △ 2.3  | 3.4   | 1.8       | 10.3  | △ 2.9    | 14.4    | 1.9   | 前月比(%)   |

## (4) 福島県の業種別在庫指数

| 業種分類<br>時系列 | 業種別     |        |        |        |        |                |        |          |             |        |           |
|-------------|---------|--------|--------|--------|--------|----------------|--------|----------|-------------|--------|-----------|
|             | 鉱工業     | 製造工業   | 鉄鋼業    | 非鉄金属工業 | 金属製品工業 | 汎用・生産用・業務用機械工業 | 電気機械工業 | 情報通信機械工業 | 電子部品・デバイス工業 | 輸送機械工業 | 窯業・土石製品工業 |
| 品目数         | 120     | 119    | 3      | 5      | 1      | 6              | 7      | 8        | 2           | -      | 18        |
| ウェイト        | 10000.0 | 9999.0 | 136.6  | 1221.6 | 33.9   | 595.4          | 503.2  | 721.8    | 2587.6      | -      | 928.7     |
| 原指数         |         |        |        |        |        |                |        |          |             |        |           |
| 令和3年平均      | 105.8   | 105.8  | 100.5  | 86.3   | 5.1    | 225.5          | 67.4   | 32.4     | 117.1       | -      | 109.1     |
| 令和4年平均      | 116.3   | 116.3  | 100.0  | 91.1   | 0.0    | 255.1          | 96.0   | 24.0     | 127.1       | -      | 136.4     |
| 令和5年平均      | 146.5   | 146.5  | 89.9   | 79.4   | 0.0    | 273.1          | 100.8  | 22.8     | 216.3       | -      | 186.2     |
| 前年比(%)      | 26.0    | 26.0   | △ 10.1 | △ 12.8 | -      | 7.1            | 5.0    | △ 5.0    | 70.2        | -      | 36.5      |
| 令和5年5月      | 144.3   | 144.3  | 94.5   | 87.4   | 0.0    | 272.0          | 111.1  | 22.7     | 205.7       | 0.0    | 190.5     |
| 6月          | 139.8   | 139.8  | 95.1   | 77.2   | 0.0    | 277.3          | 110.1  | 22.9     | 194.7       | 0.0    | 194.7     |
| 7月          | 154.3   | 154.3  | 90.1   | 72.3   | 0.0    | 278.5          | 102.2  | 23.7     | 247.4       | 0.0    | 195.6     |
| 8月          | 144.4   | 144.4  | 80.3   | 77.9   | 0.0    | 274.4          | 99.1   | 23.3     | 211.6       | 0.0    | 196.1     |
| 9月          | 147.8   | 147.8  | 82.8   | 77.7   | 0.0    | 271.4          | 92.0   | 22.6     | 224.3       | 0.0    | 196.2     |
| 10月         | 154.9   | 154.9  | 90.7   | 71.0   | 0.0    | 273.5          | 84.9   | 22.6     | 252.8       | 0.0    | 191.3     |
| 11月         | 149.3   | 149.3  | 84.8   | 68.1   | 0.0    | 277.7          | 83.5   | 22.5     | 235.9       | 0.0    | 186.0     |
| 12月         | 153.4   | 153.4  | 84.1   | 67.6   | 0.0    | 284.2          | 71.3   | 21.4     | 221.0       | 0.0    | 185.5     |
| 令和6年1月      | 145.9   | 145.9  | 78.5   | 81.0   | 0.0    | 284.7          | 70.7   | 20.4     | 184.8       | 0.0    | 186.0     |
| 2月          | 137.1   | 137.1  | 84.0   | 68.5   | 0.0    | 294.1          | 76.3   | 20.6     | 151.8       | 0.0    | 182.6     |
| 3月          | 147.8   | 147.8  | 79.9   | 69.1   | 0.0    | 292.3          | 72.7   | 19.5     | 208.0       | 0.0    | 182.9     |
| 4月          | 146.4   | 146.4  | 81.6   | 77.7   | 0.0    | 290.2          | 69.0   | 19.3     | 214.9       | 0.0    | 170.6     |
| 5月          | 142.0   | 142.0  | 85.9   | 70.2   | 0.0    | 285.9          | 65.4   | 19.7     | 203.8       | 0.0    | 162.5     |
| 前年同月比(%)    | △ 1.6   | △ 1.6  | △ 9.1  | △ 19.7 | -      | 5.1            | △ 41.1 | △ 13.2   | △ 0.9       | -      | △ 14.7    |
| 季節調整済指数     |         |        |        |        |        |                |        |          |             |        |           |
| 令和5年Ⅰ期      | 136.0   | 136.0  | 93.7   | 89.3   | 0.0    | 260.6          | 122.4  | 22.8     | 182.3       | -      | 173.3     |
| Ⅱ期          | 146.4   | 146.4  | 95.0   | 81.5   | 0.0    | 270.4          | 111.0  | 23.4     | 214.6       | -      | 189.9     |
| Ⅲ期          | 151.6   | 151.6  | 85.1   | 74.1   | 0.0    | 277.0          | 97.3   | 22.3     | 240.2       | -      | 192.4     |
| Ⅳ期          | 152.6   | 152.6  | 85.7   | 72.8   | 0.0    | 284.7          | 76.6   | 22.9     | 232.2       | -      | 188.6     |
| 令和5年Ⅰ期      | 138.7   | 138.7  | 80.6   | 73.7   | 0.0    | 285.3          | 79.4   | 20.0     | 173.1       | -      | 185.2     |
| 前期比(%)      | △ 9.1   | △ 9.1  | △ 6.0  | 1.2    | -      | 0.2            | 3.7    | △ 12.7   | △ 25.5      | -      | △ 1.8     |
| 令和5年5月      | 145.9   | 145.9  | 94.8   | 82.7   | 0.0    | 271.4          | 109.8  | 23.3     | 211.7       | 0.0    | 191.0     |
| 6月          | 142.0   | 142.0  | 95.5   | 70.9   | 0.0    | 274.0          | 101.2  | 22.8     | 209.1       | 0.0    | 194.7     |
| 7月          | 159.1   | 159.1  | 90.3   | 77.0   | 0.0    | 277.1          | 99.9   | 22.8     | 267.0       | 0.0    | 195.5     |
| 8月          | 146.9   | 146.9  | 83.0   | 73.5   | 0.0    | 276.4          | 101.3  | 22.3     | 222.5       | 0.0    | 191.5     |
| 9月          | 148.8   | 148.8  | 82.1   | 71.9   | 0.0    | 277.4          | 90.7   | 21.7     | 231.2       | 0.0    | 190.1     |
| 10月         | 156.4   | 156.4  | 91.3   | 69.7   | 0.0    | 280.8          | 80.8   | 23.6     | 255.1       | 0.0    | 190.6     |
| 11月         | 153.6   | 153.6  | 82.9   | 79.1   | 0.0    | 284.7          | 81.2   | 23.2     | 246.3       | 0.0    | 186.7     |
| 12月         | 147.8   | 147.8  | 82.8   | 69.7   | 0.0    | 288.7          | 67.9   | 21.9     | 195.3       | 0.0    | 188.5     |
| 令和6年1月      | 138.8   | 138.8  | 76.6   | 82.1   | 0.0    | 283.7          | 68.6   | 19.7     | 168.1       | 0.0    | 188.1     |
| 2月          | 130.8   | 130.8  | 83.8   | 68.4   | 0.0    | 289.3          | 79.7   | 19.9     | 144.1       | 0.0    | 184.8     |
| 3月          | 146.5   | 146.5  | 81.3   | 70.6   | 0.0    | 282.9          | 89.8   | 20.4     | 207.0       | 0.0    | 182.7     |
| 4月          | 150.1   | 150.1  | 82.0   | 80.1   | 0.0    | 284.0          | 72.6   | 20.1     | 210.7       | 0.0    | 172.4     |
| 5月          | 143.6   | 143.6  | 86.2   | 66.5   | 0.0    | 285.2          | 64.6   | 20.3     | 209.8       | 0.0    | 162.9     |
| 前月比(%)      | △ 4.3   | △ 4.3  | 5.1    | △ 17.0 | -      | 0.4            | △ 11.0 | 1.0      | △ 0.4       | -      | △ 5.5     |

|        |            |              |       |        |        |           |     |          |         |       | 品 目 数    |
|--------|------------|--------------|-------|--------|--------|-----------|-----|----------|---------|-------|----------|
|        |            |              |       |        |        |           |     |          |         |       |          |
| 化学工業   | プラスチック製品工業 | パルプ・紙・紙加工品工業 | 繊維工業  | 食料品工業  | その他工業  | ゴム、皮革製品工業 | 印刷業 | 木材・木製品工業 | その他製品工業 | 鉱業    |          |
| 28     | 6          | 7            | 7     | 10     | 11     | 6         | -   | 2        | 3       | 1     |          |
| 1655.2 | 562.3      | 323.5        | 197.6 | 248.4  | 283.2  | 190.9     | -   | 64.7     | 27.6    | 1.0   |          |
|        |            |              |       |        |        |           |     |          |         |       | 原 指 数    |
| 87.3   | 131.5      | 127.8        | 99.0  | 84.6   | 151.3  | 92.2      | -   | 123.5    | 625.4   | 124.7 | 2021年平均  |
| 94.1   | 139.8      | 127.5        | 88.7  | 86.5   | 176.8  | 85.7      | -   | 140.6    | 891.3   | 124.1 | 2022年平均  |
| 111.9  | 136.8      | 157.3        | 87.7  | 69.7   | 162.1  | 73.8      | -   | 150.9    | 799.1   | 137.5 | 2023年平均  |
| 18.9   | △ 2.1      | 23.4         | △ 1.1 | △ 19.4 | △ 8.3  | △ 13.9    | -   | 7.3      | △ 10.3  | 10.8  | 前年比(%)   |
| 103.3  | 147.8      | 162.5        | 74.7  | 58.2   | 156.1  | 68.4      | 0.0 | 153.3    | 768.5   | 127.7 | 2023年5月  |
| 105.2  | 121.7      | 166.4        | 79.5  | 52.2   | 153.5  | 64.4      | 0.0 | 155.4    | 765.5   | 128.3 | 6月       |
| 108.5  | 130.8      | 168.9        | 86.1  | 65.8   | 158.6  | 66.7      | 0.0 | 152.1    | 809.7   | 133.7 | 7月       |
| 105.5  | 126.7      | 164.9        | 89.5  | 60.1   | 163.9  | 73.8      | 0.0 | 149.3    | 821.7   | 137.0 | 8月       |
| 107.8  | 134.9      | 172.0        | 80.9  | 69.2   | 148.1  | 77.7      | 0.0 | 149.5    | 631.8   | 146.0 | 9月       |
| 113.6  | 136.4      | 157.3        | 86.6  | 74.5   | 157.4  | 79.7      | 0.0 | 152.8    | 705.6   | 148.0 | 10月      |
| 111.0  | 126.4      | 155.5        | 96.8  | 87.3   | 159.8  | 78.8      | 0.0 | 152.9    | 736.7   | 153.3 | 11月      |
| 162.8  | 117.1      | 160.8        | 110.5 | 83.3   | 159.3  | 81.8      | 0.0 | 151.7    | 713.3   | 150.3 | 12月      |
| 163.6  | 124.3      | 163.8        | 108.7 | 68.2   | 163.1  | 83.6      | 0.0 | 150.4    | 743.2   | 150.8 | 2024年1月  |
| 167.6  | 138.4      | 149.6        | 97.3  | 62.3   | 164.7  | 90.2      | 0.0 | 152.6    | 708.2   | 145.9 | 2月       |
| 157.6  | 117.2      | 150.1        | 79.8  | 82.4   | 135.1  | 86.6      | 0.0 | 157.1    | 418.9   | 147.8 | 3月       |
| 139.6  | 123.0      | 148.9        | 72.4  | 82.2   | 138.9  | 81.0      | 0.0 | 158.6    | 492.7   | 151.8 | 4月       |
| 146.5  | 120.1      | 147.5        | 70.0  | 65.0   | 136.2  | 77.2      | 0.0 | 159.6    | 489.3   | 149.9 | 5月       |
| 41.8   | △ 18.7     | △ 9.2        | △ 6.3 | 11.7   | △ 12.7 | 12.9      | -   | 4.1      | △ 36.3  | 17.4  | 前年同月比(%) |
|        |            |              |       |        |        |           |     |          |         |       | 季節調整済指数  |
| 104.3  | 145.7      | 144.8        | 86.6  | 58.2   | 177.5  | 73.3      | -   | 147.8    | 1000.2  | 133.1 | 2023年Ⅰ期  |
| 105.4  | 140.1      | 158.1        | 87.6  | 61.2   | 172.2  | 69.3      | -   | 150.1    | 955.6   | 125.4 | Ⅱ期       |
| 110.7  | 131.9      | 163.5        | 90.2  | 76.1   | 152.9  | 73.5      | -   | 150.0    | 697.5   | 139.8 | Ⅲ期       |
| 126.4  | 129.2      | 162.6        | 86.6  | 93.5   | 147.4  | 78.9      | -   | 155.6    | 615.7   | 152.3 | Ⅳ期       |
| 152.4  | 122.8      | 154.2        | 91.6  | 59.0   | 156.6  | 86.2      | -   | 153.8    | 658.7   | 150.2 | 2023年Ⅰ期  |
| 20.6   | △ 5.0      | △ 5.2        | 5.8   | △ 36.9 | 6.2    | 9.3       | -   | △ 1.2    | 7.0     | △ 1.4 | 前期比(%)   |
| 105.9  | 148.2      | 157.4        | 86.2  | 56.3   | 169.5  | 67.3      | 0.0 | 150.0    | 949.7   | 123.4 | 2023年5月  |
| 109.0  | 121.3      | 162.4        | 90.5  | 56.7   | 164.2  | 66.7      | 0.0 | 152.9    | 854.0   | 122.6 | 6月       |
| 112.4  | 131.9      | 160.7        | 96.3  | 62.7   | 156.4  | 67.8      | 0.0 | 150.7    | 756.2   | 133.0 | 7月       |
| 109.8  | 131.7      | 164.1        | 93.2  | 72.6   | 158.6  | 75.4      | 0.0 | 148.7    | 721.0   | 135.6 | 8月       |
| 109.9  | 132.2      | 165.8        | 81.0  | 92.9   | 143.7  | 77.3      | 0.0 | 150.6    | 615.3   | 150.9 | 9月       |
| 114.3  | 134.9      | 165.9        | 81.1  | 96.0   | 146.6  | 77.0      | 0.0 | 154.5    | 624.4   | 150.2 | 10月      |
| 108.3  | 127.4      | 157.7        | 86.6  | 95.7   | 147.1  | 78.3      | 0.0 | 155.9    | 632.6   | 158.9 | 11月      |
| 156.6  | 125.2      | 164.2        | 92.1  | 88.7   | 148.6  | 81.3      | 0.0 | 156.4    | 590.0   | 147.8 | 12月      |
| 151.7  | 125.3      | 156.6        | 96.1  | 61.2   | 158.7  | 84.6      | 0.0 | 154.5    | 731.6   | 149.9 | 2024年1月  |
| 153.7  | 131.1      | 148.1        | 90.9  | 42.2   | 158.2  | 86.5      | 0.0 | 153.0    | 706.5   | 150.3 | 2月       |
| 151.9  | 112.1      | 157.8        | 87.7  | 73.7   | 152.9  | 87.4      | 0.0 | 153.8    | 538.1   | 150.4 | 3月       |
| 156.2  | 125.0      | 160.3        | 79.7  | 78.5   | 155.5  | 82.5      | 0.0 | 154.7    | 637.4   | 150.7 | 4月       |
| 150.2  | 120.5      | 142.9        | 80.8  | 62.8   | 147.9  | 75.9      | 0.0 | 156.1    | 604.7   | 144.8 | 5月       |
| △ 3.8  | △ 3.6      | △ 10.9       | 1.4   | △ 20.0 | △ 4.9  | △ 8.0     | -   | 0.9      | △ 5.1   | △ 3.9 | 前月比(%)   |

(5) 福島県の財別生産指数

平成27年(2015年)=100.0

| 財分類<br>時系列 | 鉱工業       |        |        |        |           |            |       |             |        |             |       | 品 目 数    |
|------------|-----------|--------|--------|--------|-----------|------------|-------|-------------|--------|-------------|-------|----------|
|            | 最終<br>需要財 | 投資財    |        |        | 消費財       |            | 生産財   |             |        | その他用<br>生産財 |       |          |
|            |           | 資本財    | 建設財    |        | 耐久<br>消費財 | 非耐久<br>消費財 |       | 鉱工業用<br>生産財 |        |             |       |          |
| 品 目 数      | 220       | 104    | 58     | 34     | 24        | 46         | 10    | 36          | 116    | 106         | 10    | 品 目 数    |
| ウ ェ イ ト    | 10000.0   | 3996.0 | 1770.9 | 1178.1 | 592.8     | 2225.1     | 702.2 | 1522.9      | 6004.0 | 5514.2      | 489.8 | ウ ェ イ ト  |
| 原 指 数      |           |        |        |        |           |            |       |             |        |             |       | 原 指 数    |
| 令和3年平均     | 88.3      | 83.3   | 93.1   | 95.9   | 87.6      | 75.5       | 44.0  | 90.1        | 91.6   | 91.4        | 93.4  | 2021年平均  |
| 令和4年平均     | 89.1      | 81.3   | 84.6   | 85.6   | 82.8      | 78.7       | 42.2  | 95.5        | 94.2   | 94.8        | 87.6  | 2022年平均  |
| 令和5年平均     | 90.2      | 84.5   | 80.7   | 80.4   | 81.3      | 87.5       | 46.8  | 106.2       | 94.1   | 95.0        | 84.3  | 2023年平均  |
| 前年比(%)     | 1.2       | 3.9    | △ 4.6  | △ 6.1  | △ 1.8     | 11.2       | 10.9  | 11.2        | △ 0.1  | 0.2         | △ 3.8 | 前年比(%)   |
| 令和5年5月     | 81.5      | 74.7   | 68.7   | 66.0   | 73.9      | 79.4       | 39.8  | 97.7        | 86.1   | 87.7        | 68.4  | 2023年5月  |
| 6月         | 93.6      | 88.2   | 85.1   | 85.2   | 85.0      | 90.6       | 47.0  | 110.7       | 97.1   | 98.6        | 81.1  | 6月       |
| 7月         | 92.3      | 85.5   | 78.1   | 74.1   | 86.1      | 91.5       | 49.3  | 110.9       | 96.8   | 98.5        | 78.5  | 7月       |
| 8月         | 84.3      | 80.7   | 74.7   | 75.2   | 73.6      | 85.4       | 42.0  | 105.4       | 86.7   | 89.0        | 61.0  | 8月       |
| 9月         | 95.3      | 87.0   | 81.3   | 80.4   | 83.3      | 91.5       | 48.1  | 111.5       | 100.8  | 102.5       | 81.3  | 9月       |
| 10月        | 94.8      | 87.5   | 81.9   | 80.2   | 85.3      | 92.0       | 47.4  | 112.6       | 99.6   | 100.4       | 90.6  | 10月      |
| 11月        | 86.5      | 84.9   | 78.7   | 74.7   | 86.6      | 89.9       | 48.9  | 108.7       | 87.6   | 88.0        | 82.9  | 11月      |
| 12月        | 96.0      | 88.9   | 80.6   | 80.9   | 80.1      | 95.6       | 47.7  | 117.6       | 100.7  | 100.2       | 106.4 | 12月      |
| 令和6年1月     | 83.0      | 68.6   | 62.3   | 58.8   | 69.3      | 73.5       | 48.6  | 85.0        | 92.6   | 94.0        | 76.9  | 2024年1月  |
| 2月         | 86.9      | 79.0   | 65.4   | 57.1   | 81.9      | 89.9       | 50.4  | 108.1       | 92.1   | 92.9        | 82.3  | 2月       |
| 3月         | 94.9      | 82.1   | 82.1   | 81.5   | 83.2      | 82.1       | 53.0  | 95.5        | 103.4  | 100.3       | 137.5 | 3月       |
| 4月         | 89.4      | 82.0   | 61.8   | 53.1   | 79.2      | 98.0       | 50.6  | 119.9       | 94.3   | 96.0        | 75.4  | 4月       |
| 5月         | 86.2      | 78.2   | 64.6   | 57.7   | 78.4      | 89.0       | 48.1  | 107.8       | 91.5   | 93.3        | 71.0  | 5月       |
| 前年同月比(%)   | 5.8       | 4.7    | △ 6.0  | △ 12.6 | 6.1       | 12.1       | 20.9  | 10.3        | 6.3    | 6.4         | 3.8   | 前年同月比(%) |
| 季節調整済指数    |           |        |        |        |           |            |       |             |        |             |       | 季節調整済指数  |
| 令和5年Ⅰ期     | 88.9      | 85.7   | 81.6   | 81.3   | 82.3      | 90.5       | 48.0  | 110.5       | 91.6   | 91.6        | 90.4  | 2023年Ⅰ期  |
| Ⅱ期         | 90.0      | 82.7   | 80.1   | 79.9   | 81.7      | 83.8       | 46.7  | 101.5       | 95.2   | 96.2        | 84.5  | Ⅱ期       |
| Ⅲ期         | 91.7      | 85.0   | 78.8   | 77.7   | 81.6      | 89.7       | 46.9  | 109.3       | 96.2   | 97.6        | 80.8  | Ⅲ期       |
| Ⅳ期         | 89.9      | 84.2   | 80.8   | 80.8   | 79.6      | 86.9       | 45.6  | 105.3       | 92.9   | 94.1        | 81.7  | Ⅳ期       |
| 令和6年Ⅰ期     | 87.0      | 78.1   | 66.8   | 60.6   | 81.1      | 89.1       | 49.5  | 107.4       | 93.5   | 92.8        | 97.2  | 2024年Ⅰ期  |
| 前期比(%)     | △ 3.2     | △ 7.2  | △ 17.3 | △ 25.0 | 1.9       | 2.5        | 8.6   | 2.0         | 0.6    | △ 1.4       | 19.0  | 前期比(%)   |
| 令和5年5月     | 87.5      | 78.2   | 75.6   | 77.2   | 75.5      | 78.5       | 46.1  | 94.7        | 93.6   | 94.7        | 81.3  | 2023年5月  |
| 6月         | 91.7      | 85.4   | 83.7   | 86.3   | 79.4      | 85.2       | 47.5  | 103.1       | 96.1   | 97.5        | 84.0  | 6月       |
| 7月         | 91.3      | 83.5   | 77.5   | 74.3   | 83.1      | 87.7       | 50.0  | 104.6       | 96.9   | 98.2        | 82.6  | 7月       |
| 8月         | 92.3      | 87.8   | 82.4   | 84.0   | 81.3      | 91.4       | 45.7  | 112.5       | 95.4   | 96.7        | 80.7  | 8月       |
| 9月         | 91.4      | 83.7   | 76.6   | 74.8   | 80.4      | 89.9       | 45.0  | 110.7       | 96.4   | 98.0        | 79.0  | 9月       |
| 10月        | 92.4      | 85.0   | 80.1   | 77.7   | 79.7      | 88.7       | 44.2  | 108.0       | 95.4   | 97.3        | 77.0  | 10月      |
| 11月        | 83.6      | 82.5   | 79.9   | 80.4   | 78.8      | 84.5       | 44.8  | 102.6       | 84.5   | 86.1        | 68.9  | 11月      |
| 12月        | 93.8      | 85.2   | 82.5   | 84.3   | 80.4      | 87.4       | 47.7  | 105.4       | 98.9   | 98.8        | 99.2  | 12月      |
| 令和6年1月     | 84.7      | 77.1   | 65.2   | 59.6   | 77.5      | 86.6       | 49.3  | 104.2       | 90.6   | 91.5        | 80.6  | 2024年1月  |
| 2月         | 87.9      | 83.1   | 68.6   | 61.6   | 82.5      | 96.3       | 49.8  | 117.4       | 91.3   | 92.0        | 83.5  | 2月       |
| 3月         | 88.4      | 74.2   | 66.6   | 60.5   | 83.3      | 84.5       | 49.5  | 100.5       | 98.6   | 95.0        | 127.5 | 3月       |
| 4月         | 91.6      | 82.1   | 64.6   | 56.0   | 81.2      | 95.6       | 51.1  | 115.6       | 98.5   | 100.4       | 77.9  | 4月       |
| 5月         | 90.9      | 79.9   | 68.3   | 64.3   | 78.8      | 87.2       | 54.2  | 104.0       | 98.1   | 99.2        | 84.9  | 5月       |
| 前月比(%)     | △ 0.8     | △ 2.7  | 5.7    | 14.8   | △ 3.0     | △ 8.8      | 6.1   | △ 10.0      | △ 0.4  | △ 1.2       | 9.0   | 前月比(%)   |



(6) 福島県の財別出荷指数

平成27年(2015年)=100.0

| 財分類<br>時系列 | 鉱工業       |        |        |        |           |            |       |             |        |             |       | 品 目 数    |
|------------|-----------|--------|--------|--------|-----------|------------|-------|-------------|--------|-------------|-------|----------|
|            | 最終<br>需要財 | 投資財    |        |        | 消費財       |            | 生産財   |             |        | その他用<br>生産財 |       |          |
|            |           | 資本財    | 建設財    |        | 耐久<br>消費財 | 非耐久<br>消費財 |       | 鉱工業用<br>生産財 |        |             |       |          |
| 品 目 数      | 220       | 104    | 58     | 34     | 24        | 46         | 10    | 36          | 116    | 106         | 10    | 品 目 数    |
| ウ ェ イ ト    | 10000.0   | 3903.4 | 1727.3 | 1230.4 | 496.9     | 2176.1     | 753.2 | 1422.9      | 6096.6 | 5697.3      | 399.3 | ウ ェ イ ト  |
| 原 指 数      |           |        |        |        |           |            |       |             |        |             |       | 原 指 数    |
| 令和3年平均     | 88.2      | 80.8   | 91.3   | 93.2   | 86.5      | 72.5       | 35.3  | 92.2        | 93.0   | 92.5        | 100.4 | 2021年平均  |
| 令和4年平均     | 89.4      | 79.7   | 82.3   | 82.1   | 82.8      | 77.6       | 34.5  | 100.4       | 95.7   | 95.9        | 92.9  | 2022年平均  |
| 令和5年平均     | 90.0      | 83.4   | 77.6   | 76.2   | 81.0      | 87.9       | 42.3  | 112.1       | 94.2   | 94.6        | 89.4  | 2023年平均  |
| 前年比(%)     | 0.7       | 4.6    | △ 5.7  | △ 7.2  | △ 2.2     | 13.3       | 22.6  | 11.7        | △ 1.6  | △ 1.4       | △ 3.8 | 前年比(%)   |
| 令和5年5月     | 80.8      | 74.7   | 67.3   | 63.8   | 76.1      | 80.6       | 37.5  | 103.5       | 84.7   | 85.4        | 74.7  | 2023年5月  |
| 6月         | 92.9      | 85.2   | 78.1   | 75.8   | 83.9      | 90.9       | 40.1  | 117.7       | 97.8   | 98.2        | 92.5  | 6月       |
| 7月         | 91.2      | 83.5   | 72.2   | 67.8   | 83.1      | 92.4       | 42.6  | 118.8       | 96.1   | 96.3        | 93.4  | 7月       |
| 8月         | 85.5      | 79.4   | 70.0   | 68.1   | 74.9      | 86.9       | 41.5  | 110.9       | 89.5   | 90.1        | 80.2  | 8月       |
| 9月         | 94.3      | 87.4   | 78.3   | 75.1   | 86.0      | 94.6       | 45.9  | 120.4       | 98.8   | 100.1       | 80.2  | 9月       |
| 10月        | 92.6      | 86.2   | 79.6   | 77.8   | 84.0      | 91.5       | 42.4  | 117.4       | 96.6   | 97.0        | 90.9  | 10月      |
| 11月        | 86.1      | 82.5   | 74.8   | 70.9   | 84.6      | 88.6       | 43.1  | 112.7       | 88.4   | 88.5        | 88.2  | 11月      |
| 12月        | 93.9      | 86.3   | 77.2   | 75.9   | 80.2      | 93.5       | 42.4  | 120.6       | 98.7   | 99.1        | 93.0  | 12月      |
| 令和6年1月     | 82.7      | 68.8   | 60.8   | 57.1   | 70.1      | 75.1       | 43.1  | 92.0        | 91.6   | 92.7        | 76.2  | 2024年1月  |
| 2月         | 87.4      | 78.7   | 63.7   | 57.3   | 79.5      | 90.6       | 44.8  | 114.8       | 92.9   | 94.2        | 74.9  | 2月       |
| 3月         | 97.4      | 86.9   | 89.9   | 92.3   | 83.9      | 84.6       | 52.5  | 101.6       | 104.0  | 102.1       | 131.2 | 3月       |
| 4月         | 90.7      | 82.3   | 57.9   | 49.6   | 78.4      | 101.7      | 50.3  | 128.9       | 96.1   | 97.5        | 76.4  | 4月       |
| 5月         | 86.9      | 78.9   | 60.9   | 54.1   | 77.8      | 93.2       | 48.6  | 116.8       | 92.0   | 93.0        | 77.2  | 5月       |
| 前年同月比(%)   | 7.5       | 5.6    | △ 9.5  | △ 15.2 | 2.2       | 15.6       | 29.6  | 12.9        | 8.6    | 8.9         | 3.3   | 前年同月比(%) |
| 季節調整済指数    |           |        |        |        |           |            |       |             |        |             |       | 季節調整済指数  |
| 令和5年Ⅰ期     | 90.3      | 84.6   | 78.7   | 78.1   | 80.7      | 91.3       | 44.2  | 116.1       | 93.9   | 93.4        | 99.5  | 2023年Ⅰ期  |
| Ⅱ期         | 89.9      | 81.8   | 77.9   | 76.6   | 82.0      | 84.7       | 42.3  | 107.3       | 95.4   | 96.1        | 86.5  | Ⅱ期       |
| Ⅲ期         | 91.0      | 83.6   | 73.9   | 70.5   | 82.0      | 90.9       | 43.0  | 116.2       | 96.0   | 96.6        | 88.7  | Ⅲ期       |
| Ⅳ期         | 88.6      | 83.0   | 78.4   | 77.9   | 79.0      | 85.6       | 39.7  | 110.3       | 92.0   | 92.7        | 82.8  | Ⅳ期       |
| 令和6年Ⅰ期     | 87.6      | 78.8   | 66.2   | 61.7   | 78.6      | 91.5       | 47.6  | 114.4       | 93.2   | 92.9        | 94.3  | 2024年Ⅰ期  |
| 前期比(%)     | △ 1.1     | △ 5.1  | △ 15.6 | △ 20.8 | △ 0.5     | 6.9        | 19.9  | 3.7         | 1.3    | 0.2         | 13.9  | 前期比(%)   |
| 令和5年5月     | 88.0      | 79.3   | 78.4   | 77.0   | 81.8      | 81.0       | 41.2  | 102.3       | 92.7   | 93.6        | 81.1  | 2023年5月  |
| 6月         | 91.2      | 83.0   | 78.1   | 78.1   | 79.7      | 85.2       | 41.4  | 108.1       | 98.1   | 98.3        | 94.5  | 6月       |
| 7月         | 89.2      | 82.6   | 73.2   | 69.2   | 82.3      | 88.6       | 44.3  | 111.9       | 94.6   | 94.9        | 91.4  | 7月       |
| 8月         | 92.6      | 86.1   | 76.8   | 74.6   | 81.8      | 92.9       | 43.4  | 117.7       | 96.6   | 96.7        | 95.3  | 8月       |
| 9月         | 91.2      | 82.2   | 71.8   | 67.6   | 81.9      | 91.2       | 41.2  | 118.9       | 96.8   | 98.2        | 79.5  | 9月       |
| 10月        | 89.8      | 83.6   | 78.1   | 76.8   | 79.3      | 87.4       | 38.5  | 113.2       | 93.5   | 94.6        | 80.4  | 10月      |
| 11月        | 83.1      | 80.1   | 76.6   | 76.0   | 77.0      | 81.8       | 39.3  | 105.0       | 85.1   | 85.4        | 81.6  | 11月      |
| 12月        | 93.0      | 85.4   | 80.6   | 80.8   | 80.6      | 87.5       | 41.2  | 112.6       | 97.3   | 98.1        | 86.5  | 12月      |
| 令和6年1月     | 85.1      | 77.3   | 63.7   | 58.8   | 77.3      | 88.6       | 46.1  | 110.4       | 90.7   | 90.7        | 90.3  | 2024年1月  |
| 2月         | 88.9      | 83.7   | 67.7   | 62.6   | 79.2      | 98.1       | 45.5  | 126.1       | 92.4   | 93.1        | 81.2  | 2月       |
| 3月         | 88.9      | 75.4   | 67.2   | 63.7   | 79.4      | 87.9       | 51.2  | 106.7       | 96.4   | 94.9        | 111.4 | 3月       |
| 4月         | 92.9      | 83.0   | 62.6   | 55.0   | 81.4      | 97.8       | 51.3  | 122.5       | 99.4   | 101.0       | 75.2  | 4月       |
| 5月         | 93.6      | 81.9   | 68.9   | 63.3   | 81.5      | 92.5       | 51.4  | 114.8       | 100.4  | 101.9       | 82.6  | 5月       |
| 前月比(%)     | 0.8       | △ 1.3  | 10.1   | 15.1   | 0.1       | △ 5.4      | 0.2   | △ 6.3       | 1.0    | 0.9         | 9.8   | 前月比(%)   |

(7) 福島県の財別在庫指数

平成27年(2015年)=100.0

| 財分類<br>時系列 | 鉱工業       |        |        |        |           |            |       |       |        |             |             | 品 目 数    |
|------------|-----------|--------|--------|--------|-----------|------------|-------|-------|--------|-------------|-------------|----------|
|            | 最終<br>需要財 | 投資財    |        |        | 消費財       |            | 生産財   |       |        | 鉱工業用<br>生産財 | その他用<br>生産財 |          |
|            |           | 資本財    | 建設財    |        | 耐久<br>消費財 | 非耐久<br>消費財 |       |       |        |             |             |          |
| 品 目 数      | 128       | 57     | 28     | 10     | 18        | 29         | 9     | 20    | 71     | 65          | 6           | 品 目 数    |
| ウ ェ イ ト    | 10000.0   | 2218.5 | 817.1  | 238.4  | 578.7     | 1401.4     | 655.0 | 746.4 | 7781.5 | 7388.6      | 392.9       | ウ ェ イ ト  |
| 原 指 数      |           |        |        |        |           |            |       |       |        |             |             | 原 指 数    |
| 令和3年平均     | 105.8     | 124.2  | 99.2   | 68.9   | 111.6     | 138.7      | 185.0 | 98.2  | 100.6  | 100.4       | 105.4       | 2021年平均  |
| 令和4年平均     | 116.3     | 136.5  | 115.4  | 70.1   | 134.0     | 148.8      | 211.6 | 93.7  | 110.5  | 110.8       | 104.9       | 2022年平均  |
| 令和5年平均     | 146.5     | 138.7  | 115.7  | 78.5   | 131.0     | 152.0      | 220.2 | 92.2  | 148.8  | 149.6       | 133.1       | 2023年平均  |
| 前年比(%)     | 26.0      | 1.6    | 0.3    | 12.0   | △ 2.2     | 2.2        | 4.1   | △ 1.6 | 34.7   | 35.0        | 26.9        | 前年比(%)   |
| 令和5年5月     | 144.3     | 135.9  | 115.7  | 81.1   | 130.0     | 147.7      | 218.8 | 85.4  | 146.7  | 147.9       | 125.2       | 2023年5月  |
| 6月         | 139.8     | 136.9  | 116.5  | 82.7   | 130.5     | 148.7      | 220.3 | 85.8  | 140.6  | 141.3       | 127.8       | 6月       |
| 7月         | 154.3     | 140.8  | 118.5  | 82.0   | 133.5     | 153.9      | 223.8 | 92.5  | 158.1  | 159.1       | 139.7       | 7月       |
| 8月         | 144.4     | 139.9  | 118.0  | 81.9   | 132.8     | 152.8      | 221.1 | 92.8  | 145.7  | 146.4       | 132.3       | 8月       |
| 9月         | 147.8     | 136.7  | 112.4  | 80.8   | 125.4     | 150.9      | 217.0 | 92.8  | 151.0  | 151.2       | 147.2       | 9月       |
| 10月        | 154.9     | 136.8  | 111.5  | 73.7   | 127.0     | 151.5      | 216.1 | 94.9  | 160.0  | 160.8       | 146.1       | 10月      |
| 11月        | 149.3     | 139.3  | 111.0  | 72.0   | 127.0     | 155.8      | 218.0 | 101.3 | 152.1  | 153.3       | 129.7       | 11月      |
| 12月        | 153.4     | 141.1  | 111.2  | 73.2   | 126.9     | 158.5      | 220.8 | 103.9 | 156.9  | 158.2       | 131.6       | 12月      |
| 令和6年1月     | 145.9     | 139.7  | 110.6  | 73.8   | 125.8     | 156.7      | 225.0 | 96.7  | 147.6  | 148.4       | 133.6       | 2024年1月  |
| 2月         | 137.1     | 141.4  | 110.9  | 73.8   | 126.1     | 159.2      | 230.7 | 96.4  | 135.9  | 135.3       | 146.1       | 2月       |
| 3月         | 147.8     | 138.3  | 105.0  | 72.6   | 118.3     | 157.8      | 228.0 | 96.1  | 150.5  | 150.3       | 155.7       | 3月       |
| 4月         | 146.4     | 135.7  | 103.3  | 70.7   | 116.7     | 154.7      | 224.0 | 93.8  | 149.5  | 150.4       | 132.3       | 4月       |
| 5月         | 142.0     | 131.4  | 100.5  | 67.9   | 113.9     | 149.4      | 220.2 | 87.3  | 145.0  | 145.4       | 136.9       | 5月       |
| 前年同月比(%)   | △ 1.6     | △ 3.3  | △ 13.1 | △ 16.3 | △ 12.4    | 1.2        | 0.6   | 2.2   | △ 1.2  | △ 1.7       | 9.3         | 前年同月比(%) |
| 季節調整済指数    |           |        |        |        |           |            |       |       |        |             |             | 季節調整済指数  |
| 令和5年Ⅰ期     | 136.0     | 136.5  | 120.7  | 77.0   | 139.1     | 145.6      | 217.5 | 83.8  | 135.9  | 136.5       | 126.2       | 2023年Ⅰ期  |
| Ⅱ期         | 146.4     | 140.0  | 121.2  | 81.4   | 137.7     | 151.2      | 217.7 | 90.7  | 148.5  | 149.3       | 134.4       | Ⅱ期       |
| Ⅲ期         | 151.6     | 139.3  | 112.8  | 79.9   | 126.1     | 155.2      | 221.5 | 96.6  | 155.1  | 156.0       | 137.3       | Ⅲ期       |
| Ⅳ期         | 152.6     | 139.0  | 108.5  | 75.8   | 121.9     | 156.9      | 224.2 | 99.0  | 156.1  | 157.2       | 136.2       | Ⅳ期       |
| 令和6年Ⅰ期     | 138.7     | 137.0  | 111.2  | 72.6   | 127.4     | 151.7      | 223.8 | 89.8  | 139.2  | 139.2       | 141.9       | 2024年Ⅰ期  |
| 前期比(%)     | △ 9.1     | △ 1.4  | 2.5    | △ 4.2  | 4.5       | △ 3.3      | △ 0.2 | △ 9.3 | △ 10.8 | △ 11.5      | 4.2         | 前期比(%)   |
| 令和5年5月     | 145.9     | 139.6  | 120.0  | 80.4   | 136.6     | 151.7      | 218.6 | 90.4  | 147.9  | 148.5       | 134.5       | 2023年5月  |
| 6月         | 142.0     | 138.4  | 117.5  | 80.7   | 132.4     | 150.8      | 219.9 | 89.4  | 143.1  | 144.4       | 124.9       | 6月       |
| 7月         | 159.1     | 139.5  | 115.8  | 79.1   | 130.6     | 154.0      | 224.0 | 92.9  | 164.9  | 166.8       | 131.2       | 7月       |
| 8月         | 146.9     | 140.0  | 112.9  | 81.1   | 125.9     | 156.4      | 221.9 | 98.6  | 148.8  | 149.4       | 133.8       | 8月       |
| 9月         | 148.8     | 138.3  | 109.7  | 79.6   | 121.8     | 155.2      | 218.7 | 98.2  | 151.6  | 151.8       | 146.8       | 9月       |
| 10月        | 156.4     | 138.5  | 108.8  | 77.3   | 121.4     | 155.3      | 222.6 | 97.4  | 161.2  | 162.0       | 145.6       | 10月      |
| 11月        | 153.6     | 138.2  | 108.1  | 76.0   | 121.1     | 156.0      | 223.8 | 98.2  | 157.7  | 159.6       | 124.4       | 11月      |
| 12月        | 147.8     | 140.3  | 108.7  | 74.0   | 123.2     | 159.5      | 226.2 | 101.3 | 149.5  | 149.9       | 138.7       | 12月      |
| 令和6年1月     | 138.8     | 138.9  | 112.4  | 74.9   | 127.6     | 154.4      | 225.9 | 93.2  | 138.2  | 138.6       | 131.6       | 2024年1月  |
| 2月         | 130.8     | 134.2  | 111.5  | 71.1   | 128.2     | 148.3      | 225.8 | 83.8  | 130.4  | 130.1       | 134.1       | 2月       |
| 3月         | 146.5     | 137.9  | 109.7  | 71.9   | 126.4     | 152.4      | 219.6 | 92.5  | 149.1  | 148.8       | 160.1       | 3月       |
| 4月         | 150.1     | 139.1  | 109.2  | 72.0   | 124.8     | 155.8      | 217.1 | 99.5  | 154.0  | 154.4       | 146.1       | 4月       |
| 5月         | 143.6     | 135.0  | 104.2  | 67.3   | 119.7     | 153.5      | 220.0 | 92.4  | 146.2  | 146.0       | 147.1       | 5月       |
| 前月比(%)     | △ 4.3     | △ 2.9  | △ 4.6  | △ 6.5  | △ 4.1     | △ 1.5      | 1.3   | △ 7.1 | △ 5.1  | △ 5.4       | 0.7         | 前月比(%)   |



## 事業主のみなさまへ

### 毎月勤労統計調査へのご理解とご回答をお願いします。



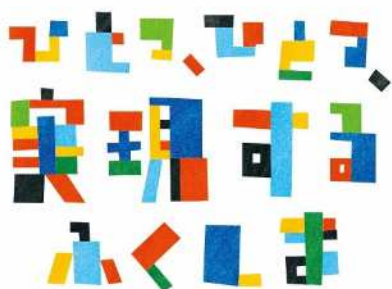
まいちゃんときんちゃん

- ◆毎月勤労統計調査とは、賃金（給与）や労働時間、出勤日数、労働者の動きを毎月調べる調査です。
- ◆常用労働者5人以上の全国約190万事業所から無作為に選んだ約4万4千事業所（地方調査を含む。）を対象に毎月調べています。
- ◆調査結果は、景気動向の判断資料や雇用保険法に基づく基本手当日額等の法定資料などに利用されています。

ホームページ「ふくしま統計情報 Box」で、福島県鉱工業指数月報を閲覧できます。

<https://www.pref.fukushima.lg.jp/sec/11045b/15883.html>

次回の公表（令和6年6月分）は、令和6年8月下旬の予定です。



福島県企画調整部統計課

〒960-8670 福島市杉妻町2番16号

電話（直通）024-521-7148

電子メール [toukei@pref.fukushima.lg.jp](mailto:toukei@pref.fukushima.lg.jp)