

①	相談室	1台
	栄養士室	1台
①	調理室	1台
	配膳室	1台
	休憩室	1台

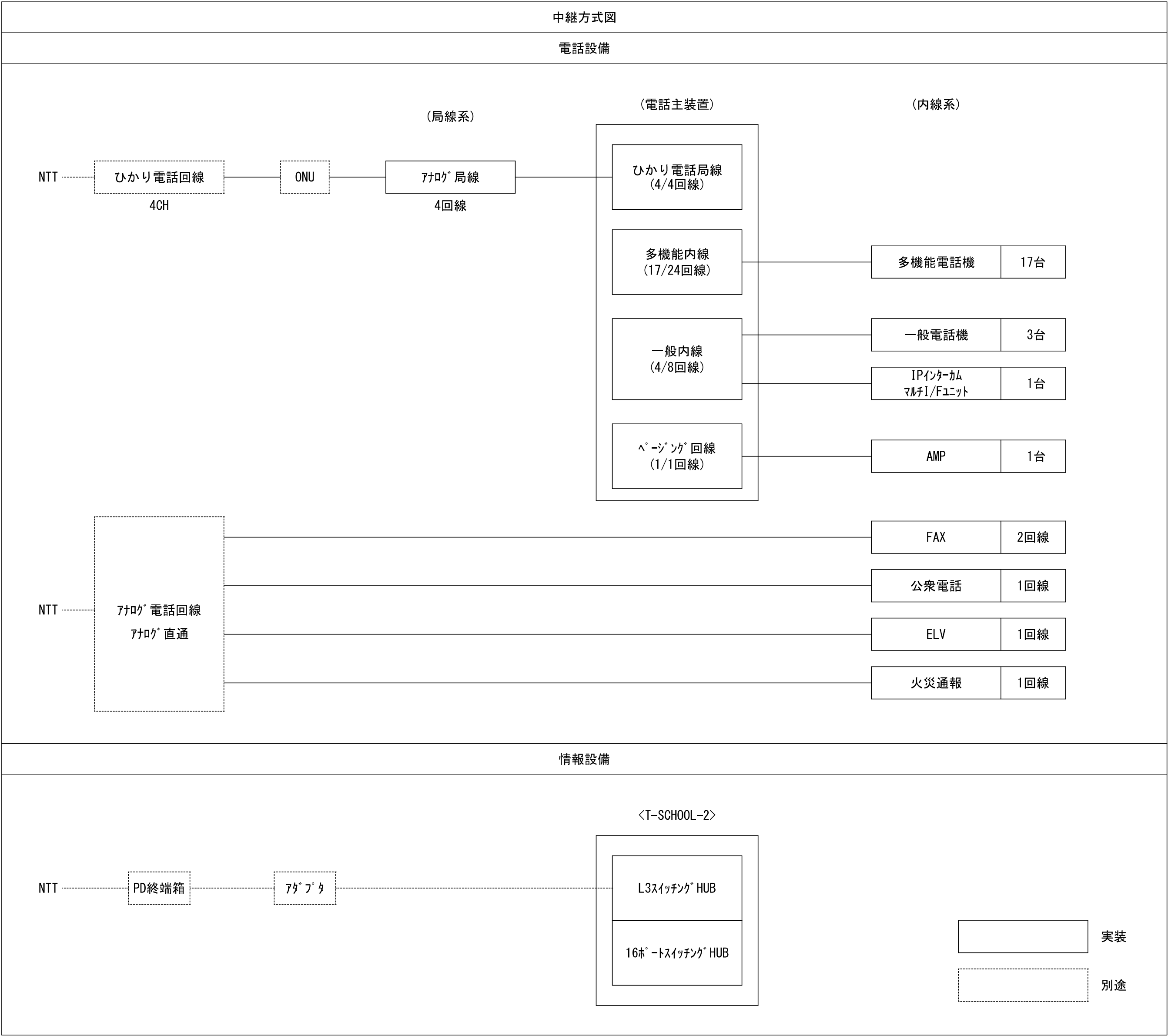
BT	職員室	2台
	校長室	1台
	事務室	1台
①	職員室	9台
	保健室	1台
	地域支援センター	1台

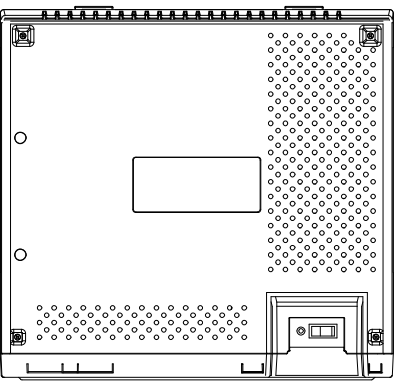
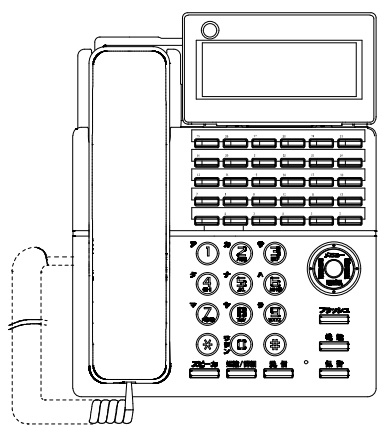
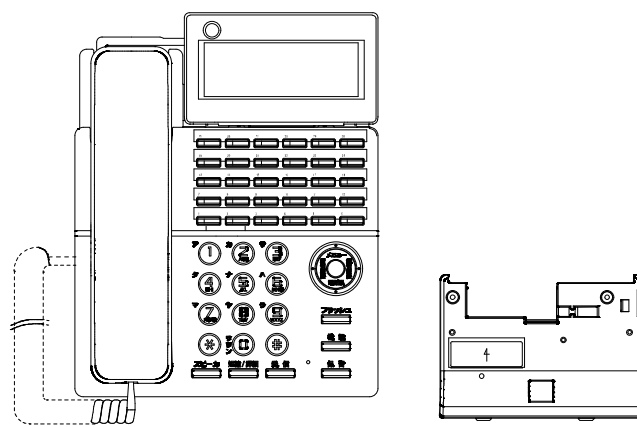
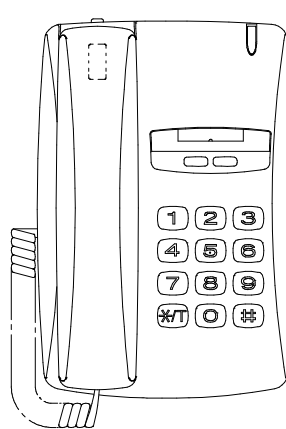
弱電予備 導入線 1.2mm FEP50 × 4

引込柱へ



電話設備 特記仕様書		
1. デジタル電子式電話装置仕様		
1-1 制御方式	時分割交換／蓄積プログラム制御方式	
1-2 入力電圧	AC100V ±10V (50/60Hz)	
1-3 局線応答方式	ダイヤルイン方式	
1-4 機能	A. 市外発信規制	B. 固定短縮ダイヤル
	C. 不在転送	D. コールバックアラーム
	E. 自動着信	F. 内線呼び出し
	G. 内線転送	H. 保留音
	I. 長時間保留警報	J. ドラマ着信
	K. 通話録音	L. リダイヤル
	M. フェンシブオーバー	N. ネットライン
	O. FAX収容	
1-5 収容回線	局線	7+0局線
	多機能内線	4/ 4回線
	一般内線回路	17/24回線
1-6 電話機関係	1) 多機能電話機 (表示付、18ヶ線)	17台
	2) 停電用7ヶ線(7+0用)	4個
	3) 一般電話機	3台
1-7 停電対応	約26分間 (標準バッテリー)	



電話設備 機器参考姿図			
✉	主装置本体	①	多機能電話機 (表示付)
端子盤【T-SCHOOL-2】組込		13台	
			
参考寸法 : W430 x D200 x H408. 5			
①	一般電話機		
		3台	

※姿・寸法は参考とする

情報設備 機器参考姿図

L3

L3スイッチング HUB

1台

ポート	10BASE-T/100BASE-TX/1000BASE-T
	: 48ポート
	SFP/SFP+ポート: 4ポート
スイッチング フラグ リック	506Gbps
最大パケット転送能力	130.94Mbps (装置全体/64Byte)
機能	ポートミラーリング、SNMP、IGMPv3スキャン、sFlow、RIP、OSPF
エコ機能	LED ON/OFF機能
スリム機能	VCS (スリム接続)、LD-VCS (長距離スリム接続)
リング機能	EPSSRポート機能、EPSSRポート機能
設置方向	縦方向対応
エアロ	前面吸気・背面排気
ネットワーク対策	LDF検出/MACスキャン検出/受信ポート検出 (QoSポートポートポート)
メンテナンス	USBメモリによるファームウェア (ファームウェア、コンフィグファイル)
管理・保守	AMFポート機能
電源	AC100V、最大消費電力65W
環境条件	動作時温度0〜50℃
質量	5.2kg

HUB16

16ポートスイッチング HUB

11台

ポート	10BASE-T/100BASE-TX/1000BASE-T
	: 16ポート (PoE-OUT)
	SFPポート: 2ポート
スイッチング フラグ リック	40Gbps
最大パケット転送能力	26.78Mbps (装置全体/64Byte)
機能	ポートミラーリング、SNMP、IGMPv3スキャン、Web GUI、sFlow
エコ機能	LED ON/OFF機能
リング機能	EPSSRポート機能
設置方向	縦方向対応
エアロ	前面吸気・背面排気
ネットワーク対策	LDF検出/MACスキャン検出/受信ポート検出 (QoSポートポートポート)
メンテナンス	SDカードによるファームウェア (ファームウェア、コンフィグファイル)
電源	AC100V、最大消費電力330W
環境条件	動作時温度0〜50℃
質量	3.0kg

PoE16

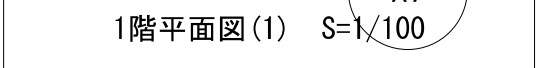
PoE16ポートHUB

12台

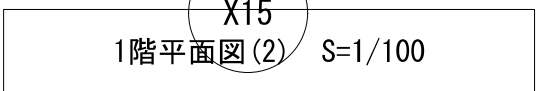
ポート	10BASE-T/100BASE-TX/1000BASE-T
	: 16ポート (PoE-OUT)
	SFPポート: 2ポート
スイッチング フラグ リック	40Gbps
最大パケット転送能力	26.78Mbps (装置全体/64Byte)
機能	ポートミラーリング、SNMP、IGMPv3スキャン、Web GUI、sFlow
給電機能	PoE+ (IEEE 802.3at) 対応
	最大給電: 30W (ポートあたり)、最大給電: 247W (装置全体)
エコ機能	LED ON/OFF機能
リング機能	EPSSRポート機能
設置方向	縦方向対応
エアロ	前面吸気・背面排気
ネットワーク対策	LDF検出/MACスキャン検出/受信ポート検出 (QoSポートポートポート)
メンテナンス	SDカードによるファームウェア (ファームウェア、コンフィグファイル)
管理・保守	AMFポート機能
電源	AC100V、最大消費電力330W
環境条件	動作時温度0〜50℃
質量	3.0kg

※姿・寸法は参考とする

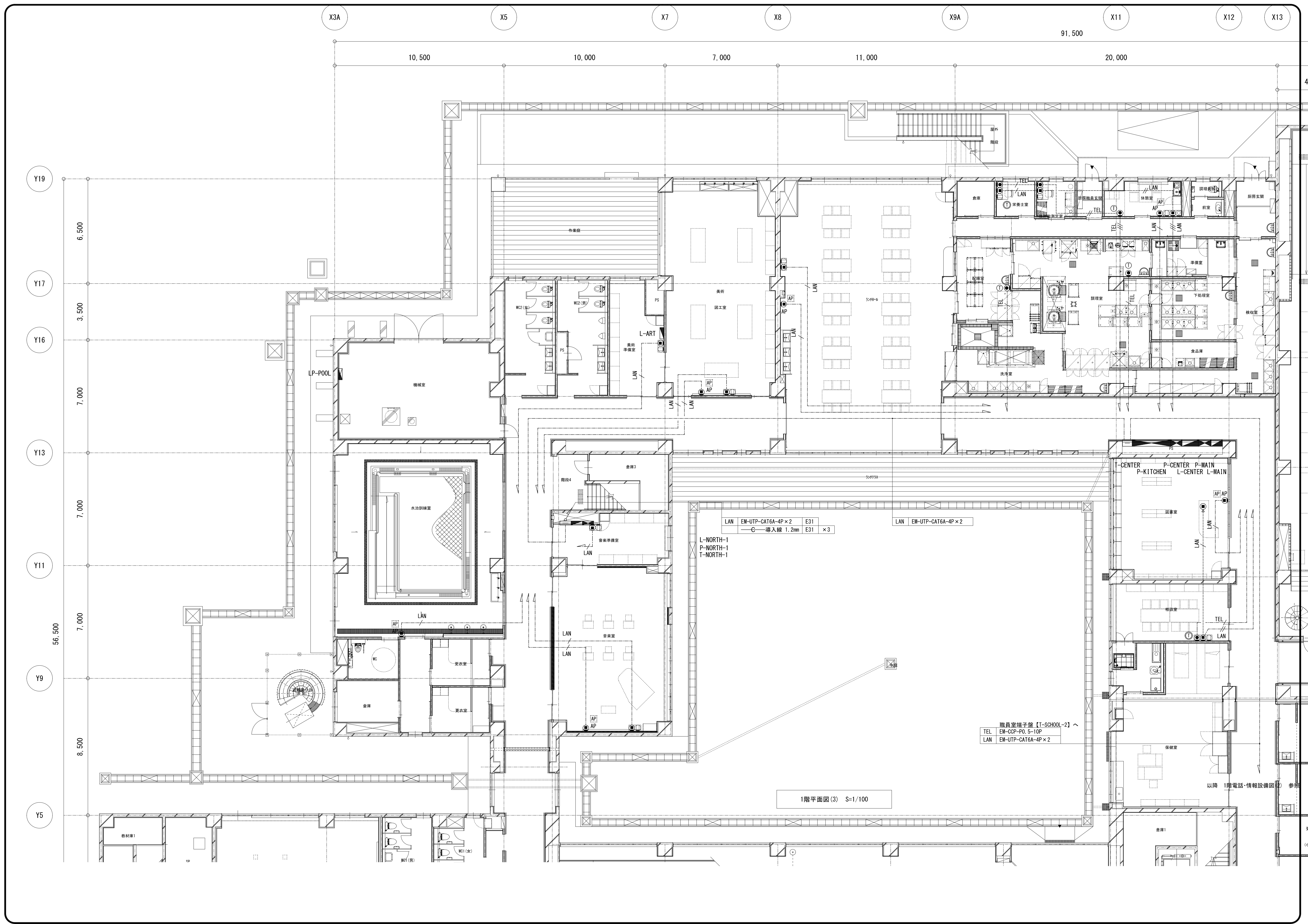












LAN EM-UTP-CAT6A-4P×2 E31  
—C— 導入線 1.2mm E31 ×3

LAN EM-UTP-CAT6A-4P×2

L-NORTH-1  
P-NORTH-1  
T-NORTH-1

職員室端子盤【T-SCHOOL-2】へ  
TEL EM-CCP-P0. 5-10P  
LAN EM-UTP-CAT6A-4P×2

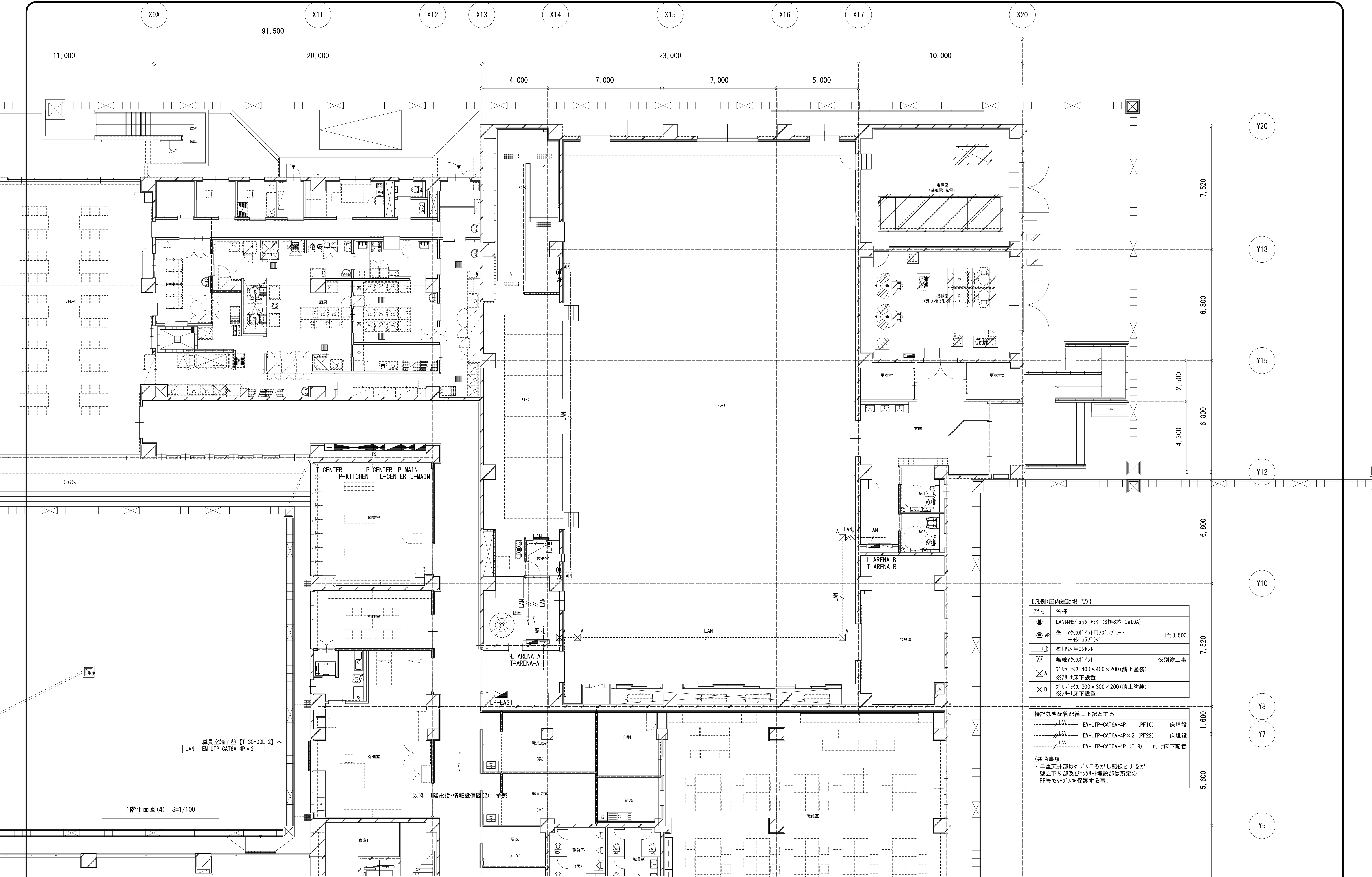
1階平面図(3) S=1/100

以降 1階電話・情報設備図 参照

職1

更衣  
(小女)





【凡例(屋内運動場1階)】	
記号	名称
●	LAN用モジュラージャック (8極8芯 Cat6A)
● AP	壁アケルネット用1/2インチプレート +モジュラージャック H≒3,500
□	壁埋込用コンセント
AP	無線アケルネット ※別途工事
A	アケルネット 400×400×200 (錆止塗装) ※アケル床下設置
B	アケルネット 300×300×200 (錆止塗装) ※アケル床下設置

特記なき配管配線は下記とする

LAN	EM-UTP-CAT6A-4P (PF16)	床埋設
LAN	EM-UTP-CAT6A-4P×2 (PF22)	床埋設
LAN	EM-UTP-CAT6A-4P (E19)	アケル床下配管

(共通事項)  
・二重天井部はケーブルがし配線とするが  
壁立下り部及びコンクリート埋設部は所定の  
PF管でケーブルを保護する事。

1階平面図(4) S=1/100



