

発見時年齢別の累積発見率（震災時年齢階級別）

甲状腺検査受診者（甲状腺検査で発見された症例のみ）

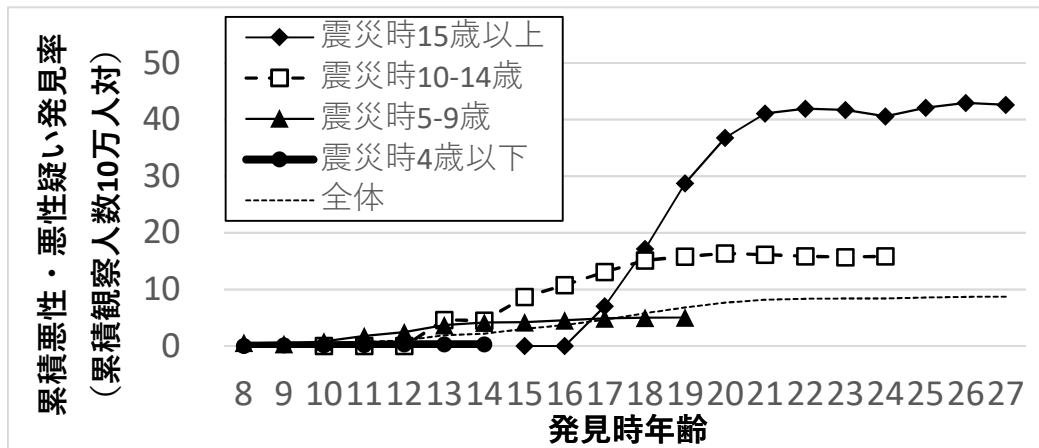


図 5-1-1 先行検査及び本格検査で発見された症例の累積発見率（累積観察人数 10 万人対）

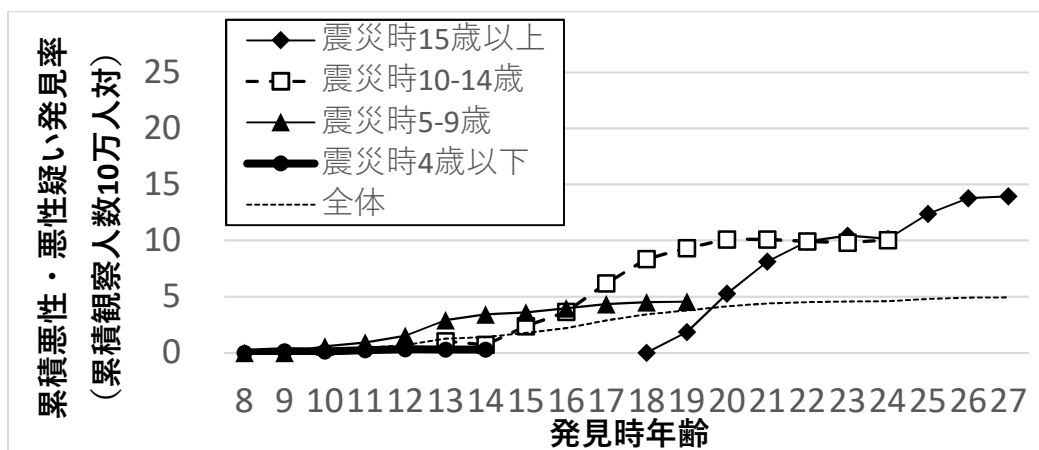


図 5-1-2 本格検査で発見された症例の累積発見率（累積観察人数 10 万人対）

※ 悪性・悪性疑い発見率の算出において、分母には当該年齢時に観察されている者の累積人数を使用した。なお、観察の終了日は以下の順で該当するいずれかとした。

- (1) がん判定/診断日(がん登録診断日を優先)
- (2) データ締日(2022年6月30日、ただし検査4回目の受診者のみ)
- (3) 最終検査日(検査4回目未受診者)

※がん登録等に関する法律に基づきがん登録情報の提供を受け、独自に作成・加工した。

結果のまとめ

- ・発見時年齢別における累積発見数の違いは、先行検査での発見症例数の違いによるものが大きかった。