

発見時年齢別の累積発見率（震災時年齢階級別）

甲状腺検査受診者及びがん登録のみに登録された症例

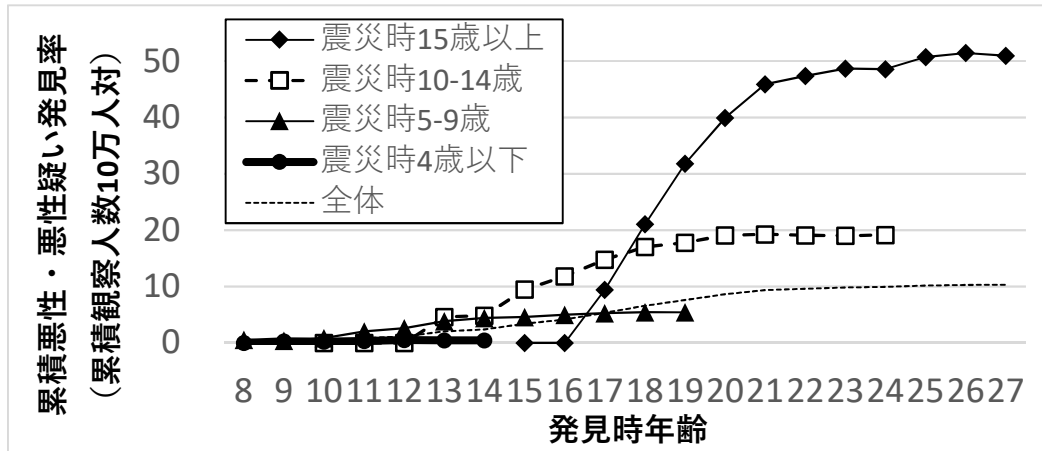


図 5-2-1 先行検査及び本格検査で発見された症例の累積発見率（累積観察人数 10 万人対）

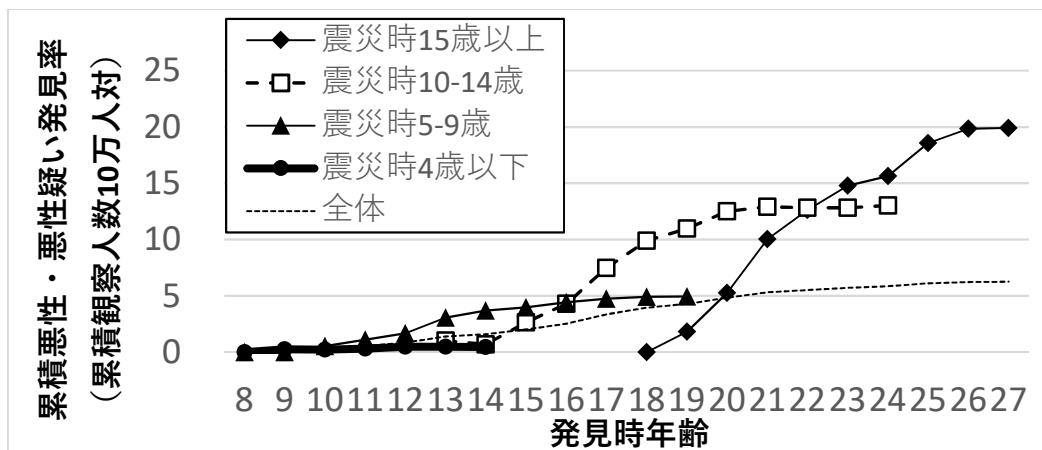


図 5-2-2 本格検査で発見された症例の累積発見率（累積観察人数 10 万人対）

※ 悪性・悪性疑い発見率の算出において、分母には当該年齢時に観察されている者の累積人数を使用した。なお、観察の終了日は以下の順で該当するいずれかとした。

- (1) がん判定/診断日(がん登録診断日を優先)
- (2) データ締日(2022年6月30日、ただし検査4回目の受診者のみ)
- (3) 最終検査日(検査4回目未受診者)

※がん登録等に関する法律に基づきがん登録情報の提供を受け、独自に作成・加工した。

結果のまとめ

- ・先行検査での発見症例を除くと、発見時年齢における累積発見率は震災時年齢に関わらず同様の傾向だった。