



将来の夢応援 ガイドブック

令和6年10月

福島県



目次

① はじめに	P3
② 中高生が思い描く将来の夢	P4
③ 高校進学のために	P5
● 受験に必要となる費用	P5
● 高校生になったら必要となる費用	P5
● 高校進学について活用できる支援	P6
● 高校生活の相談支援	P10
④ 大学・短大・専門学校の進学のために	P11
● 受験に必要となる費用	P11
● 進学することになったら必要となる費用	P12
● 大学等の進学のために活用できる支援	P13
⑤ 就職のために	P20
● 高校生の就職	P20
● 大学等卒業後の就職	P21
⑥ 保護者の方へ	P22
⑦ 各市町村による支援	P26
⑧ 民間団体による支援	P26
⑨ 資料編	P27

① はじめに

(1) はじめに～こどもまんなか社会の実現について～

- こどもの皆さんは、一人ひとりが大切な存在です。こどもの皆さんが、幸せな生活を送ることができる社会を目指して、社会全体でこどもに関する取組「こども施策」を進めるために、「こども基本法」がつけられました。
- こども基本法では、次の6つの考え方を大切にしています。
 - ① 全てのこどもが大切にされ、基本的な人権が守られ、差別されないこと
 - ② 全てのこどもが大事に育てられ、生活が守られ、愛され、保護される権利が守られ、平等に教育を受けられること
 - ③ 全てのこどもが、自分に直接関係することに意見を言うことができ、さまざまな活動に参加できること
 - ④ 全てのこどもの意見が、大事にされ、こどもの今とこれからのためにとって最も良いことが優先して考えられること
 - ⑤ 子育て家庭を十分にサポートするとともに、家庭で育てることが難しいこどもに家庭と同じような環境が用意されること
 - ⑥ 家庭や子育てに夢を持ち、喜びを感じられる社会をつくること

(2) ガイドブックの目的

- このガイドブックは、皆さんが思い描く将来の夢に向かって進んでいけるよう、利用することのできる支援制度や相談窓口を分かりやすくまとめたものです。
- なお、ガイドブックの内容は、「将来の夢応援サイト」からも確認することができます。



※このガイドブックは、国内外からお寄せいただいた寄附金をもとに造成された「福島県東日本大震災子ども支援基金」により作成しています。

② 中高生が思い描く将来の夢

みんなは、将来、
どんな大人になりたいと
思っているのかな？



男子中学生	
1位	YouTuberなどの動画投稿者
2位	公務員
3位	会社員
4位	ITエンジニア・プログラマー
5位	ゲームクリエイター
	社長などの会社経営者・起業家
	ゲーム実況者
6位	プロスポーツ選手
9位	プロeスポーツプレイヤー
10位	歌手・俳優・声優などの芸能人
	ロボット開発技術者

女子中学生	
1位	歌手・俳優・声優などの芸能人
2位	絵を描く職業 (漫画家・イラストレーター・アニメーター)
3位	デザイナー (ファッション・インテリアなど)
4位	医師
5位	保育士・幼稚園教諭
6位	看護師
7位	公務員
8位	美容師
9位	会社員
	YouTuberなどの動画投稿者
	動物園や水族館の飼育員
10位	文章を書く職業 (作家・ライターなど)

男子高校生	
1位	ITエンジニア・プログラマー
2位	公務員
3位	会社員
4位	YouTuberなどの動画投稿者
5位	ゲームクリエイター
6位	運転手・パイロット
7位	教師・教員
8位	ものづくりエンジニア (自動車の設計や開発など)
9位	ゲーム実況者
10位	歌手・俳優・声優などの芸能人

女子高校生	
1位	保育士・幼稚園教諭
2位	公務員
3位	看護師
4位	会社員
5位	歌手・俳優・声優などの芸能人
6位	教師・教員
7位	デザイナー (ファッション・インテリアなど)
8位	絵を描く職業 (漫画家・イラストレーター・アニメーター)
9位	ショップ店員
10位	美容師

※出典：ソニー生命保険「中高生が思い描く将来についての意識調査2024」より

社会にあるいろいろな職業を
広く知ること大事だね。
高校への進学は、夢を叶えるための
第一歩になるんじゃないかな。



③ 高校進学のために

● 受験に必要な費用

● 入学検定料		(全日制)	(定時制)
	県立高校	2,200円	950円
	私立高校	11,255円※1	
	福島高専	16,500円	

● 高校生になったら必要となる費用

● 入学金		(全日制)	(定時制)
	県立高校	5,650円	2,100円
	私立高校	143,676円※1	
	福島高専	84,600円	

高校進学には、
学力が最も大事だけど、
お金もかかることを覚えて
おく必要があるね。

● 授業料		(全日制)	(定時制)
	県立高校	9,900円 / 月	2,500円 / 月
	私立高校	36,252円 / 月※1 ※2	
	福島高専	19,550円 / 月	

※1 令和5年度福島県内の私立高校の平均額
※2 私立高校の授業料には、施設設備費等が含まれています。



・高校(全日制)で必要となる学習費の全国平均

区分	公立高校	私立高校
学校教育費※3	309,261円	750,362円
学校外活動費※4	203,710円	304,082円
計	512,971円	1,054,444円

※出典：令和3年度子供の学習費調査（文部科学省）

※3 入学金等、授業料、修学旅行費等、学校納付金等（施設整備費、PTA会費、後援会費等）、図書・学用品・実習材料費等、教科外活動費（クラブ活動、学芸会等に要した費用）、通学関係費（交通費、制服の購入費等）など

※4 補助学習費（学習塾費、家庭内学習費、通信教育・家庭教師費）、その他の学校外活動費（教養・その他、芸術文化活動、スポーツ・レクリエーション活動など）

高校に行くって、勉強だけでなく、お金のことも考える必要があるのね。

次は、高校に進学するのにどんなサポートがあるのか、見てみよう。奨学金などの授業料の支援のほかにも、塾に行くのが難しい場合は学習の支援を受けられる制度もあるんだよ。

●高校進学について活用できる支援

<勉強の支援>

・学習・生活支援（生活困窮者自立支援制度）

・家庭が経済的な困難に直面している場合に利用できる制度で、学習支援員が学習支援や進路に関する助言を行います。

※本事業の実施の有無及び実施内容は、お住いの自治体によって異なります。

・生活困窮者自立支援制度相談窓口にご相談ください。

→ 連絡先（P27 生活困窮者自立支援制度相談窓口一覧参照）

<学費などの支援>

・高等学校等就学支援金制度（文部科学省）

・家庭の収入状況によりますが、公立高校授業料相当の年額約12万円の支援があります。返還は不要です。

世帯年収の目安※5 が約590万円以上の世帯については、公立全日制と同額になります。

※5 両親・高校生・中学生の4人家族で、両親の一方が働いている場合の目安。

・手続きは進学した高校等で行います。

公立全日制	118,800円 / 年
公立定時制	32,400円 / 年
私立全日制	396,000円 / 年（上限額）

（参考）支援の対象になる世帯の年収目安

	子の人数	118,800円の支給	396,000円の支給
両親のうち一方が働いている場合	子2人(高校生・高校生) 扶養控除対象者が2人の場合	～約950万円	～約640万円
	子2人(大学生・高校生) 扶養控除対象者が1人、特定扶養控除対象者が1人の場合	～約960万円	～約650万円
両親共働きの場合	子2人(高校生・中学生以下) 扶養控除対象者が1人の場合	～約1,030万円	～約660万円
	子2人(高校生・高校生) 扶養控除対象者が2人の場合	～約1,070万円	～約720万円
	子2人(大学生・高校生) 扶養控除対象者が1人、特定扶養控除対象者が1人の場合	～約1,090万円	～約740万円

※支給額は、私立高校（全日制）の場合。

※子について、中学生以下は15歳以下、高校生は16～18歳、大学生は19～22歳の場合。

※給与所得以外の収入はないものとし、両親共働きの場合、両親の収入は同額として計算した場合。

高校生等への修学支援

検索



・高校生等奨学給付金（福島県教育委員会）

- ・生活保護世帯、県民税所得割及び市町村民税所得割の非課税世帯が対象です。
- ・年額 32,300 円以上支給されます。
- ・返還は不要です。
- ・手続きは進学した高校等で行います。

・福島県奨学資金（福島県教育委員会）

- ・経済的理由により修学が困難な方が対象です。
- ・自宅から通学する場合は、
公立学校は 18,000円／月
私立学校は 30,000円／月 貸与されます。
- ・自宅以外からの通学は +5,000 円となります。
- ・返還は卒業の月の 6 か月後からはじまります。
- ・手続きは進学した高校などで行います。
- ・中学3年生のうちに応募できる「予約採用」の募集もあります。

・母子・父子・^{かふ}寡婦福祉資金貸付金【修学資金】 （各市町村ひとり親家庭支援担当課または県保健福祉事務所）

- ・父または母がいない方が対象です。
- ・授業料、通学費などに使うことができます。
- ・自宅から通学する場合は、
公立 27,000円／月 以内
私立 45,000円／月 以内
- ・自宅以外からの通学の場合は、
公立 34,500円／月 以内
私立 52,500円／月 以内
- ・入学金などを準備するための「就学支度資金」もあります。

→ 相談・申込先

（P25 県保健福祉事務所（各福祉相談コーナーを含む）一覧参照）
（P32 市町村ひとり親家庭支援担当課一覧参照）

・生活福祉資金貸付【教育支援費】 （福島県社会福祉課・市町村社会福祉協議会）

- ・低所得世帯の方が対象です。
- ・就学に必要な費用に使える無利子の貸付けです。
高校 35,000円／月 以内
- ・入学金などを準備するための「就学支度費」もあります。

→ 相談・申込先（P28 市町村社会福祉協議会一覧参照）

・私立高等学校等授業料等減免制度

経済的な理由から授業料や入学金の納入が困難な生徒等の修学機会の確保を図るために県が実施している補助を活用し、授業料等の減免を行っている私立高校があります。減免の要件等については、各私立高校へお問い合わせください。

・その他の奨学金

福島県教育委員会のホームページにて確認できます。

福島県 奨学資金等関連情報リンク

検索



また、お住まいの市町村で、奨学金制度を実施しているところもあります。

● 高校生活の相談支援

- ・ **スクールカウンセラー**
臨床心理の専門知識や相談の経験を持ち、児童・生徒のカウンセリングや保護者の方への助言を行います。
- ・ **スクールソーシャルワーカー**
社会福祉制度の知識を持ち、学校、家庭、地域の関係機関と連携して支援します。
- ・ **ダイヤル SOS**
いじめ問題や不登校、体罰などについて、相談することができます。電話料金はかかりません。
電話番号：0120-453-141(福島県教育センター)
受付時間：月曜日～金曜日 10時～17時
(祝日・年末年始除く)
- ・ **ふくしま 24 時間子ども SOS**
いじめ問題や不登校など、困ったことがあったら 24 時間いつでも相談することができます。電話料金はかかりません。
電話番号：0120-916-024(24時間受付)
- ・ **ふくしまヤングケアラー SNS 相談窓口**
家族のお世話をしている中で感じた不安や困りごと、日常の様々な悩みなどについて、匿名で相談することができます。
受付時間：月曜日～金曜日 16時～21時
(祝日・年末年始除く、相談は24時間受付)
- ・ **親子のための相談 LINE**
家族関係の悩みごとや不登校などについて、匿名で相談することができます。
受付時間：月曜日～金曜日 10時～20時
(祝日・年末年始除く)



④ 大学・短大・専門学校の進学のために

みんなが将来の夢を実現させるには、より高度な知識や、専門的な技術などが必要な場合もあるね。
そのために、さらに進学して学ぶにはどの程度費用がかかるかを見てみよう。



● 受験に必要な費用

- ・ 大学入学共通テスト(3教科以上受験) 18,000円 ※6
- ・ 国・公立大学 2次試験 17,000円 ※7
- ・ 私立大学 30,000円～35,000円程度 ※7
(医・歯学部等を除く)
- ・ 公立短大 17,929円 ※8
- ・ 私立短大 25,000円～35,000円程度 ※9
(医・歯学部等を除く)

※6 「令和7年度大学入学者選抜に係る大学入学共通テスト実施要項」より

※7 出典：公益財団法人生命保険文化センター調べ

※8 文部科学省調べ「公立短期大学授業料等について」より

※9 マイナビ進学総合研究所調べ「高校生のための進学ガイド」より



受験するだけでも大変なお金がかかるのね。
どの学校に入れば夢に近づけるのか、しっかりと見定める必要があるわね。

●進学することになったら必要となる費用

<入学金・授業料(年額)など>

単位：円

	国立大学	公立大学	私立大学	公立短期大学	私立短期大学
入学金	282,000	374,371 ^{※10}	240,806	225,050 ^{※11}	237,122
授業料(年額)	535,800	536,191	959,205	377,357	729,069
施設設備費(年額)	—	—	165,271	—	163,836
計	817,800	910,562	1,365,281	602,407	1,130,027

※出典：文部科学省 国公立大学の授業料等の推移、公立短期大学授業料等について、私立大学等の令和5年度入学者に係る学生納付金等調査結果についてより

日本私立短期大学協会 令和4年度私立短期大学の入学年次における学生納付金等の所要諸経費一覧より

※10 公立大学、公立短期大学では、その地域の住民かどうかで入学金に違いがあります。
例：福島県立医科大学
県民 282,000円 他県民 846,000円(医学部) 他県民 564,000円(看護学部・保健科学部)
会津大学
県民 282,000円 他県民 564,000円
会津大学短期大学部
県民 169,200円 他県民 364,000円

・専修学校、各種学校においても、入学金、授業料が必要です。

<生活費(年額)>

自宅から通う場合 424,300円
学寮 836,900円
下宿、アパート 1,071,800円

※出典：独立行政法人日本学生支援機構 令和4年度学生生活調査結果より

※大学・昼間部の学生の平均額

大学に行くのって、入学金や授業料だけじゃなく、生活費についても考える必要があるのね。



●大学等の進学のために活用できる支援

- 各制度の金額や内容など、毎年変更される場合がありますので、利用される際は、相談窓口などで確認することをお勧めします。

<奨学金制度>

- 日本学生支援機構奨学金

<第一種(無利子、月額上限)>

	国公立大学	私立大学
自宅生	45,000円	54,000円
自宅外	51,000円	64,000円

※第一種奨学金の上記以外の月額については、日本学生支援機構のホームページをご確認ください。

<第二種(有利子(年3%を上限)>

	国公立大学	私立大学
自宅生	月額20,000円～120,000円の	
自宅外	1万円単位で金額を選択	

※令和6年3月貸与終了者の利率
利率固定方式：0.940% 利率見直し方式：0.400%

貸与奨学金

(返す必要があるもの)

給付奨学金

(原則、返す必要がないもの)

(月額)	国公立大学	私立大学
自宅生	29,200円	38,300円
自宅外	66,700円	75,800円

※上記の月額は、住民税非課税世帯の場合の金額となります。住民税課税世帯に準ずる世帯の場合は、上記の2/3、1/3、1/4の額を支給します。

※申し込み方法は、進学の前年に高校等から申し込む「予約採用」と、大学等へ進学後に申し込む「在学採用」があります。
※最新の情報については、日本学生支援機構のホームページをご覧ください。



日本学生支援機構奨学金

検索

・授業料等の免除・減額

授業料等減免	授業料等の免除・減額の上限度額（年額）	
	国公立大学	私立大学
	入学金 約28万円 授業料 約54万円	入学金 約26万円 授業料 約70万円
	※上記は、住民税非課税世帯の場合の免除額になります。 住民税非課税世帯に準ずる世帯の場合は2/3、1/3、1/4 または一定の額の免除を受けることができます。 ※要件を満たした専門学校等に通う学生についても免除を受けることができます。	

※最新の情報については、文部科学省の特設サイトをご覧ください。

高等教育の修学支援新制度 [検索](#)



・福島県奨学資金（福島県教育委員会）

- ・経済的理由により修学が困難な方が対象です。
- ・貸与月額

大学、短大	国公立	35,000円/月
	私立	40,000円/月
高専		18,000円/月
- ・申し込みは、進学した大学等へ。

※進学前の予約採用もあります。大学予約の場合は高校3年生、高専予約の場合は中学3年生で申し込みが可能です。また、入学前に一括で貸与する一時金（50万円）もあります。（こちらは予約採用としての募集のみです。）

・生活福祉資金貸付【教育支援費】（市町村社会福祉協議会）

- ・低所得世帯の方が対象です。
- ・就学に必要な費用に使える無利子の貸付けです。

大学	65,000円/月	以内
短大	60,000円/月	以内
高専	60,000円/月	以内
- ・入学に際し、必要な費用に使える就学支援費もあります。

→相談・申込先
(P28 市町村社会福祉協議会一覽参照)

・母子・父子・寡婦福祉資金貸付金【修学資金】 (各市町村ひとり親家庭支援担当課または県保健福祉事務所)

- ・父または母がいない方が対象です。
- ・授業料、通学費などに使うことができます。

<大学>

自宅から通学の場合

国公立	71,000円/月	以内
私立	108,500円/月	以内

自宅以外からの通学の場合

国公立	108,500円/月	以内
私立	146,000円/月	以内

<短大>

自宅から通学の場合

国公立	67,500円/月	以内
私立	93,500円/月	以内

自宅以外からの通学の場合

国公立	96,500円/月	以内
私立	131,000円/月	以内

<専修学校>

自宅から通学の場合

国公立	67,500円/月	以内
私立	89,000円/月	以内

自宅以外からの通学の場合

国公立	78,000円/月	以内
私立	126,500円/月	以内

→相談・申込先
(P25 県保健福祉事務所
(各福祉相談コーナーを含む) 一覽参照)
(P32 市町村ひとり親家庭支援担当課一覽参照)

・いろいろな仕事を目指すための修学資金等

医師を志す学生のための支援

- ・将来、福島県が指定する医療機関（公的医療機関、へき地診療所など）に医師として勤務する意思のある学生を対象に無利息で修学資金を貸与する各種の制度があります。
- ・県内の対象機関で最大9年間医師として従事すれば返還が免除されます。

(福島県地域医療支援センター)
☎024-547-1711 (福島県立医科大学内)

福島県地域医療支援センター [検索](#)



理学療法士等になるための修学資金

- ・理学療法士、作業療法士、診療放射線技師、歯科衛生士、臨床検査技師になるための養成施設等に在学し、卒業後福島県内でその業務に従事しようとする方に無利息で修学資金を貸与します。
- ・県内の対象機関で最大6年間理学療法士等として従事すれば返還が免除されます。

(福島県医療人材対策室)
☎024-521-7881 (医療人材担当)

福島県理学療法士等修学資金 [検索](#)



保健師等になるための修学資金

- ・保健師、助産師、看護師、准看護師になるための養成施設に在学し、卒業後福島県内の医療施設などでこれらの業務に従事しようとする方に無利息で修学資金を貸与します。
- ・県内の対象機関で5年間保健師等として従事すれば返還が免除されます。

(福島県医療人材対策室)
☎024-521-7222 (看護人材担当)

福島県保健師等修学資金 [検索](#)



保育士になるための修学資金

- ・保育士の養成施設に在学し、卒業後、福島県内で保育士として従事しようとする方に無利息で修学資金を貸与します。
- ・県内で5年間保育士として従事すれば返還が免除されます。

(福島県社会福祉協議会) ☎024-523-1256

保育士修学資金貸付について 福島県社会福祉協議会 [検索](#)



介護福祉士等になるための修学資金

- ・介護福祉士等の養成施設に在学し、卒業後、福島県内で介護福祉士として従事しようとする方に無利息で修学資金を貸与します。
- ・県内で5年間介護福祉士として従事すれば返還が免除されます。

(福島県社会福祉協議会) ☎024-523-1256

福島県介護福祉士修学資金 福島県社会福祉協議会 [検索](#)



福島県の将来を担う産業人材確保のための奨学金返還支援

- ・日本学生支援機構から奨学金の貸与を受け、大学等を卒業した後に、県が定める対象産業分野の県内事業所に規定の年数就業し、福島県内に定住した方の奨学金返還を支援します。
- ・対象産業分野等の詳細は以下のホームページをご覧ください。

(福島県 雇用労政課) ☎024-521-7290

福島県の将来を担う産業人材確保のための奨学金返還支援事業 [検索](#)



公衆衛生獣医師になるための修学資金

- ・将来、公衆衛生獣医師として福島県に勤務する意思のある、大学の獣医学を履修する課程に在学する学生に修学資金を無利息で貸与します。
- ・福島県の機関である保健福祉事務所や動物愛護センターなどに貸与を受けた期間の1.5倍に相当する期間在職すれば、返還が全額免除されます。
- ・動物を救うだけでなく、「人々の暮らしを支えること」も獣医師の仕事です！！

(福島県食品生活衛生課) ☎024-521-7242



福島県獣医学生修学資金

検索

・特待生制度※11を実施している学校（福島県内）

(大学) 医療創生大学、東日本国際大学
奥羽大学、郡山女子大学
日本大学、福島学院大学

(短大) いわき短期大学
郡山女子大学 短期大学部
桜の聖母短期大学
会津大学 短期大学部

※11 成績優秀者などに対して、学費の一部もしくは全部の免除や、奨学金の支給などの特別な待遇のある制度

各大学・短大の連絡先

→ (P38 県内の大学・短大・専門学校参照)

・その他の奨学金

福島県教育委員会のホームページにて確認できます。

福島県 奨学資金等関連情報リンク

検索



また、お住まいの市町村で、奨学金制度を実施しているところもあります。

学生生活

●学生寮（全国学生寮協議会加盟寮）

・公益財団法人会津学生寮（至善寮）（男子寮）

場 所：東京都文京区千石1-4-16

電 話：03-3947-0325

部 屋 数：35室（個室）

寮 費：47,000円／月 朝夕2食（月～土、祝日等除く）

別途、個室電気料実費

入寮金70,000円

・公益財団法人いわき市潮（うしお）学生寮（男子寮）

場 所：神奈川県川崎市多摩区三田2-1-19

電 話：044-911-3130

部 屋 数：41室（個室）

（ベッド、机、エアコン、インターネット回線等有）

共用設備：食堂、浴室、トイレ、学習室、洗濯機（無料）、乾燥機（有料）、ミニキッチン、トレーニングルーム

寮 費：賃貸料 10,300円／月

食費 19,750円／月（朝夕2食、月～土）

共益費 22,000円／月

電気料 2,500円／月

入寮金 31,500円

⑤ 就職のために

さあ、いよいよ就職。
みんなの夢が実現するといいわ。
就職するのも、いろいろな
サポートがあるよ。



● 高校生の就職

・ 就職までの流れ

高校卒業後の就職（新卒求人）については、すべて公共職業安定所（ハローワーク）を通して、学校に掲示することとなっているため、高校生の就職活動は、学校から就職のための情報を得ることとなります。

★ 進路アドバイザーの派遣

県内の公立・私立高校には、就職などをサポートしてくれる進路アドバイザーが派遣されています。進路アドバイザーへの相談は、各高校の先生に相談してください。



高校生の就職については、
学校とハローワークがしっかりと
連携してみなさんをサポートして
くれるのね。

● 大学等卒業後の就職

・ 就職までの流れ（2025年卒の場合）

大学3年生の3月1日に採用情報公開
大学4年生の6月1日に採用選考開始

・ ふるさと福島就職情報センター

県内で働きたい皆さんの就職活動を支援するために、東京都と福島市に県が設置した相談窓口です。

『感働！ふくしま』プロジェクト [検索](#)

・ 就職の支援

各大学等の窓口で求人情報などを得ることができます。

・ 新卒応援ハローワークの活用

県内には、福島市内及び郡山市内に設置されています。大学（院）・短大・高専・専修学校等の学生や、既卒3年以内の卒業生を対象に、専門の対象者によるきめ細やかな就職支援（応募書類添削、面接練習など）を行っています。

詳しくは厚生労働省福島労働局のページで確認できます。

新卒応援ハローワーク 福島 [検索](#)



⑥ 保護者の方へ

本冊子につきましては、お子さんが、将来の夢を叶えるための支援を目的に作成しました。

ご家庭の様々な事情により、お子さんが将来の夢をあきらめることのないよう、様々な機関が実施している支援を活用していただきたいと考えております。

なお、直接お子さんの進学等に関わる支援のほかにも、ご家庭に対する支援もご紹介させていただきますので、ご利用ください。

小・中学生の就学援助制度

- ・学校教育法では、経済的理由で就学が難しい児童・生徒や保護者に対しては、市町村は必要な援助を与えなければならないとされています。
- ・対象者は、要保護者（生活保護が必要な方）と準要保護者（市町村教育委員会が定める方）です。
- ・受けられる支援は、学用品や修学旅行費、学校給食費、医療費等です。
- ・東日本大震災等により被災し、経済的な理由により就学困難となった生徒に対しては、被災児童生徒就学援助事業があります。
- ・ご不明な点については、各市町村教育委員会または各学校までお問い合わせください。

生活困窮者自立支援制度

● 相談支援

相談支援員が、生活にお困りの方または家族から相談を受け、どのような支援が必要かを一緒に考え、具体的な支援プランを作成した上で、自立に向けた支援を行います。

● 住居確保給付金の支給

離職や廃業などにより住居を失った方、または失うおそれのある方に安心して求職活動ができるよう、求職活動期間中、家賃の全部または一部を自治体から家主へ支給します。（一定の資産収入額以下の方が対象です。）

※本事業の実施の有無及び実施内容は、お住いの自治体によって異なります。

● 一時生活支援

住居をもたない方や不安定な住居形態にある方に、緊急的に一定期間、宿泊場所や衣食を提供します。また、その後の生活に向けて、就労支援などのサポートも行います。（一定の資産収入額以下の方が対象です。）

※本事業の実施の有無及び実施内容は、お住いの自治体によって異なります。

● 子どもの学習・生活支援

経済的に困難を抱えている家庭の子ども（小学生から高校生等）に対して、学習支援や進路に関する助言を行うほか、保護者に対する養育相談などの支援も行います。

※本事業の実施の有無及び実施内容は、お住いの自治体によって異なります。

▶ 相談・申込先

（P27 生活困窮者自立支援制度相談窓口一覧参照）

母子・父子・寡婦福祉資金貸付金

- ・父または母がいない世帯が対象です。
生活資金(生活安定) 108,000円/月
- ・その他技能習得資金、医療介護資金、就職支度資金等があります。

→相談・申込先

(P25 県保健福祉事務所(各福祉相談コーナーを含む)一覧参照)
(P32 市町村ひとり親家庭支援担当課一覧参照)

高等職業訓練促進給付金

- ・母子家庭の母や、父子家庭の父が、就職のための資格を取得するために、6か月以上養成機関で学ぶ場合に、世帯の所得に応じて給付されます。
- ・支給額 100,000円/月(市町村民税非課税世帯)
70,500円/月(市町村民税課税世帯)
※課程修了までの最後の12か月は40,000円増額
- ・そのほか、養成機関のカリキュラム修了後にも支援金が給付されます。

→相談・申込先

市にお住まいの方 (P32 市町村ひとり親家庭支援担当課一覧参照)
町村にお住まいの方 福島県児童家庭課 ☎ 024-521-7176

福島県高等職業訓練促進給付金等事業 [検索](#)



自立支援教育訓練給付金

- ・母子家庭の母や、父子家庭の父が、雇用保険制度の指定教育訓練講座を受ける場合に、160万円(修学年数×40万円)を上限に費用の一部が助成されます。

→相談・申込先

市にお住まいの方 (P32 市町村ひとり親家庭支援担当課一覧参照)
町村にお住まいの方 福島県児童家庭課 ☎ 024-521-7176

福島県自立支援教育訓練給付金事業 [検索](#)



ひとり親家庭の仕事や子育て、進学に関する資金の貸付けなど様々な相談に応じます。

母子家庭の母や、父子家庭の父で仕事や子育て等のことで悩んでいる方に対して、専門の相談員が、きめ細かくサポートします。

相談窓口	住所	電話番号
福島県母子家庭等就業・自立支援センター	福島市八木田字中島 36-1 (株式会社トーネット八木田本社内)	0120-650-110 (フリーダイヤル)
福島県東北保健福祉事務所 (児童家庭支援チーム)	福島市御山町 8 番 30 号	024-534-4118
伊達福祉相談コーナー	伊達市保原町大泉字大地内 124 番地	024-575-3333
安達福祉相談コーナー	二本松市金色 424-1	0243-22-1128
福島県東中保健福祉事務所 (児童家庭支援チーム)★	須賀川市旭町 153 番 1	0248-75-7809
田村福祉相談コーナー	三春町大字熊耳字下荒井 176-5	0247-62-2654
石川福祉相談コーナー	石川町字当町 418-1	0247-26-2123
福島県南保健福祉事務所 (児童家庭支援チーム)★	白河市郭内 127 番地	0248-22-5647
東白川福祉相談コーナー	棚倉町大字関口字上志宝 50-1	0247-33-2225
福島県会津保健福祉事務所 (児童家庭支援チーム)★	会津若松市城東町 5 番 12 号	0242-29-5278
耶麻福祉相談コーナー	喜多方市松山町鳥見山下天神 6-3	0241-24-5747
福島県南会津保健福祉事務所 (保健福祉課)	南会津町田島字天道沢甲 2542 番地の 2	0241-63-0305
福島県相双保健福祉事務所 (児童家庭支援チーム)	南相馬市原町区錦町一丁目 30 番地	0244-26-1134
富岡福祉相談コーナー (相双保健福祉事務所内)	南相馬市原町区錦町一丁目 30 番地	0244-26-1134

★・・・ひとり親家庭就業支援専門員を配置しております。
休日・・・土、日、祝日、年末年始

妊娠・出産・育児に関する様々な相談に応じます。

- ・保健師等の専門スタッフが、様々な相談に対応し、妊娠期から子育て期にわたる切れ目のない支援を提供します。

→相談・申込先

(P34 市町村こども家庭センター一覧参照)

⑦ 各市町村による支援

市町村でも、独自の支援を実施しております。

詳しくは県こども・青少年政策課のホームページをご覧ください。

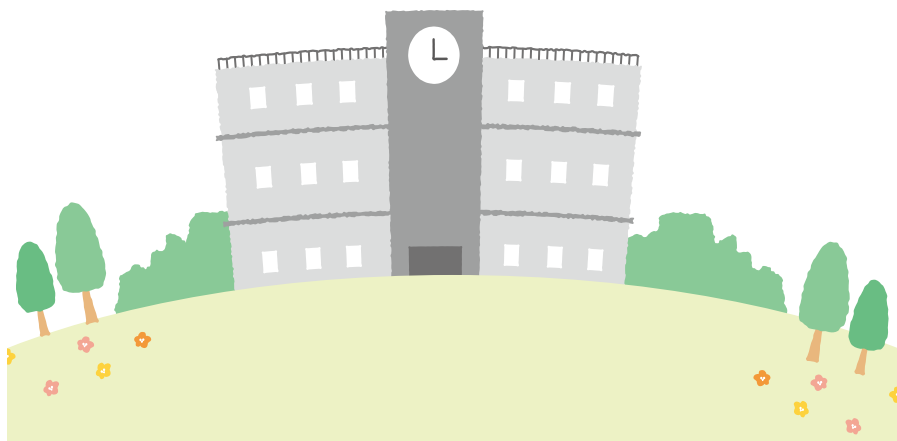
福島県 市町村独自の次世代育成支援対策 [検索](#)



⑧ 民間団体による支援

民間団体にも、返す必要がない給付型などの様々な奨学金があります。

福島県 民間団体が募集する奨学金 [検索](#)



⑨ 資料編

(1) 支援機関の連絡先

① 生活困窮者自立支援制度相談窓口一覧

経済的な問題などで生活に困っている方の相談に応じます。

〔令和6年10月現在〕

No.	お住まいの地域	相談実施機関	相談窓口名	所在地	電話番号
1	福島市	福島市	生活福祉課	福島市五老内町 3-1	024-525-3725
2	会津若松市	会津若松市	生活サポート相談窓口	会津若松市栄町 5 番 17 号	0242-23-4800
3	郡山市	郡山市	自立支援相談窓口	郡山市朝日一丁目 29 番 9 号 郡山市総合福祉センター 1 階 (郡山市社会福祉協議会内)	024-932-5311
4	いわき市	いわき市社会福祉協議会	いわき市生活・就労支援センター	いわき市平字菱川町 1 番地の 3 いわき市社会福祉センター内	0246-38-6500
5	白河市	白河市	社会福祉課	白河市八幡小路 7 番地 1	0248-22-1111
6	須賀川市	須賀川市社会福祉協議会	福祉まるごと相談	須賀川市八幡町 135	0248-94-7091
7	喜多方市	喜多方市社会福祉協議会	喜多方市生活サポートセンター	喜多方市字上江 3646 番地 1	0241-23-7373
8	相馬市	相馬市社会福祉協議会	相馬市生活サポート相談センター	相馬市小泉字高池 357 番地	0244-36-2015
9	二本松市	二本松市社会福祉協議会	二本松市生活相談センター	二本松市油井字濡石 1-2	0243-23-8262
10	田村市	田村市社会福祉協議会	田村市生活サポートセンター	田村市大越町上大越字 古川 97 番地	0247-68-3434
11	南相馬市	南相馬市社会福祉協議会	福祉総合相談センター	南相馬市原町区小川町 322-1	0244-24-3415 080-9072-2958 090-6254-2149
12	伊達市	伊達市社会福祉協議会	福祉課	伊達市保原町字宮下 111 番地 2	024-576-4050
13	本宮市	本宮市社会福祉協議会	生活サポート相談センター	本宮市白岩字堤崎 494-22 本宮市役所白沢総合支所内	0243-24-7780
14	(県北地域) 桑折町・国見町・川俣町・大玉村	福島県社会福祉協議会	生活自立サポートセンター	福島市渡利字七社宮 111 福島県総合社会福祉センター内	024-525-8801
15	(県中地域) 鏡石町・天栄村・石川町・玉川村・平田村・浅川町・古殿町・三春町・小野町	福島県社会福祉協議会	生活自立サポートセンター 県中事務所	岩瀬郡鏡石町東町 286 鏡石町健康福祉センター内	0248-94-7800

No.	お住まいの地域	相談実施機関	相談窓口名	所在地	電話番号
16	(県南地域) 西郷村・泉崎村・ 中島村・矢吹町・ 棚倉町・矢祭町・ 塙町・鮫川村	福島県社会福祉協議会	生活自立 サポートセンター 県南事務所	東白川郡棚倉町大字棚倉字 北町 95-5	0247-57-7141
17	(会津地域) 北塩原村・西会津町・ 磐梯町・猪苗代町・ 会津坂下町・湯川村・ 柳津町・三島町・ 金山町・昭和村・ 会津美里町 (南会津地域) 下郷町・榎枝村・ 只見町・南会津町	福島県社会福祉協議会	生活自立 サポートセンター 会津事務所	会津若松市追手町 5-32 会津若松市社会福祉協議会内	0242-23-7445
18	(相双地域) 広野町・楢葉町・ 富岡町・川内村・ 大熊町・双葉町・ 浪江町・葛尾村・ 新地町・飯館村	福島県社会福祉協議会	生活自立 サポートセンター 相双事務所	南相馬市原町区小川町 674-5	0244-32-1753

※地域の相談窓口が閉庁している場合は「よりそいホットライン」において電話相談を受付ます。
フリーダイヤル 0120-279-226(24 時間通話無料)

②市町村社会福祉協議会一覧

誰もが住み慣れた地域で安心して暮らすことができる
「福祉のまちづくり」の実現をめざし、さまざまな活動を行っている機関です。

〔令和 6 年 10 月現在〕

No	市町村	社協名	郵便番号 住所	電話番号	FAX 番号
1	福島市	福島市社会福祉協議会	〒 960-8002 福島市森合町 10-1 福島市保健福祉センター内	024-533-8877	024-533-8879
2	二本松市	二本松市社会福祉協議会	〒 969-1404 二本松市油井字瀧石 1 番地 2	0243-23-7867	0243-23-9046
3	伊達市	伊達市社会福祉協議会	〒 960-0612 伊達市保原町字宮下 111 番地 2 保原町産業振興会館内	024-576-4050	024-574-3525
4	川俣町	川俣町社会福祉協議会	〒 960-1436 伊達郡川俣町字川原田 19-2 老人福祉センター内	024-565-3761	024-565-3793
5	桑折町	桑折町社会福祉協議会	〒 969-1643 伊達郡桑折町大字谷地字道下 22 桑折町保健福祉センター「やすらぎ園」内	024-582-1155	024-581-0256
6	国見町	国見町社会福祉協議会	〒 969-1761 伊達郡国見町大字藤田字南 44-1	024-585-3403	024-585-1555
7	大玉村	大玉村社会福祉協議会	〒 969-1302 安達郡大玉村玉井字東三合目 19 番地 大玉村総合福祉センターさくら内	0243-68-2100	0243-68-2103

No	市町村	社協名	郵便番号 住所	電話番号	FAX 番号
8	本宮市	本宮市社会福祉協議会	〒 969-1203 本宮市白岩字堤崎 494-22 本宮市役所白沢総合支所内	0243-24-7780	0243-24-7760
9	郡山市	郡山市社会福祉協議会	〒 963-8024 郡山市朝日一丁目 29-9 郡山市総合福祉センター内	024-932-5311	024-932-6768
10	須賀川市	須賀川市社会福祉協議会	〒 962-8601 須賀川市八幡町 135	0248-88-8211	0248-88-8212
11	田村市	田村市社会福祉協議会	〒 963-4111 田村市大越町上大越字古川 97	0247-68-3434	0247-68-3636
12	鏡石町	鏡石町社会福祉協議会	〒 969-0404 岩瀬郡鏡石町東町 286	0248-62-6428	0248-62-7198
13	天栄村	天栄村社会福祉協議会	〒 962-0503 岩瀬郡天栄村大字下松本字富士見山 15-1 老人福祉センター内	0248-82-2826	0248-82-2832
14	石川町	石川町社会福祉協議会	〒 963-7863 石川郡石川町字渡里沢 37-5	0247-26-3793	0247-57-7003
15	玉川村	玉川村社会福祉協議会	〒 963-6315 石川郡玉川村大字中字入山 59 ふれあいセンター内	0247-57-4410	0247-57-4427
16	平田村	平田村社会福祉協議会	〒 963-8205 石川郡平田村大字永田字戸花 150 地域福祉センター内	0247-55-3500	0247-55-3519
17	浅川町	浅川町社会福祉協議会	〒 963-6216 石川郡浅川町大字袖山字森下 288	0247-36-3163	0247-36-3173
18	古殿町	古殿町社会福祉協議会	〒 963-8304 石川郡古殿町大字松川字横川 99-1 古殿町地域福祉センター 「コスモス荘」内	0247-53-4394	0247-53-4860
19	三春町	三春町社会福祉協議会	〒 963-7756 田村郡三春町字南町 1 三春町福祉会館内	0247-62-8586	0247-62-8640
20	小野町	小野町社会福祉協議会	〒 963-3401 田村郡小野町大字小野新町字美売 57-1	0247-72-6866	0247-71-0471
21	白河市	白河市社会福祉協議会	〒 961-0054 白河市北中川原 313	0248-22-1159	0248-21-0225
22	西郷村	西郷村社会福祉協議会	〒 961-8091 西白河郡西郷村大字熊倉字折口原 96-1 西郷村高齢者生活支援センター内	0248-25-5454	0248-48-0207
23	泉崎村	泉崎村社会福祉協議会	〒 969-0101 西白河郡泉崎村大字泉崎字山ヶ入 101 泉崎村保健福祉総合センター内	0248-54-1555	0248-53-2181
24	中島村	中島村社会福祉協議会	〒 961-0102 西白河郡中島村大字滑津字二ツ山 65-3 中島村総合福祉センター内	0248-52-3400	0248-51-1772

No	市町村	社協名	郵便番号 住所	電話番号	FAX 番号
25	矢吹町	矢吹町社会福祉協議会	〒 969-0236 西白河郡矢吹町一本木 100-1 矢吹町保健福祉センター内	0248-44-5210	0248-44-5827
26	棚倉町	棚倉町社会福祉協議会	〒 963-6131 東白川郡棚倉町大字棚倉字中居野 68-1 棚倉町保健福祉センター内	0247-33-2623	0247-23-1525
27	矢祭町	矢祭町社会福祉協議会	〒 963-5201 東白川郡矢祭町大字中石井字御殿川原 1	0247-34-1050	0247-34-1060
28	埴町	埴町社会福祉協議会	〒 963-5405 東白川郡埴町大字埴字材木町 32	0247-43-2154	0247-44-1002
29	鮫川村	鮫川村社会福祉協議会	〒 963-8401 東白川郡鮫川村大字赤坂中野字宿ノ入 35 高齢者総合福祉センターひだまり荘内	0247-49-3600	0247-49-3700
30	会津若松市	会津若松市社会福祉協議会	〒 965-0873 会津若松市追手町 5-32	0242-28-4030	0242-28-4039
31	喜多方市	喜多方市社会福祉協議会	〒 966-0043 喜多方市市上江 3646-1	0241-23-3231	0241-23-3296
32	磐梯町	磐梯町社会福祉協議会	〒 969-3301 耶麻郡磐梯町大字磐梯字漆方 1054 磐梯町老人福祉センター内	0242-73-3022	0242-73-2181
33	猪苗代町	猪苗代町社会福祉協議会	〒 969-3133 耶麻郡猪苗代町大字千代田字中島 26-2 猪苗代町地域福祉交流センター内	0242-62-5168	0242-62-5183
34	北塩原村	北塩原村社会福祉協議会	〒 966-0402 耶麻郡北塩原村大字大塩字堀田山 8518-93	0241-28-3757	0241-33-2070
35	西会津町	西会津町社会福祉協議会	〒 969-4406 耶麻郡西会津町野沢字如法寺乙 3590-2 老人憩の家内	0241-45-4259	0241-45-4259
36	会津坂下町	会津坂下町社会福祉協議会	〒 969-6553 河沼郡会津坂下町字西南町裏甲 3998-1 保健福祉センター内	0242-83-1368	0242-84-2702
37	湯川村	湯川村社会福祉協議会	〒 969-3544 河沼郡湯川村大字清水田字川入 8 高齢者コミュニティセンター内	0241-27-8890	0241-28-1056
38	柳津町	柳津町社会福祉協議会	〒 969-7201 河沼郡柳津町大字柳津字下荒町甲 1111 健康福祉プラザ銀山荘内	0241-42-3418	0241-42-2727
39	会津美里町	会津美里町社会福祉協議会	〒 969-6215 大沼郡会津美里町下堀字中川 360 番地 4	0242-54-2940	0242-55-1615
40	三島町	三島町社会福祉協議会	〒 969-7511 大沼郡三島町大字宮下字下乙田 889 高齢者生活福祉センター「福寿草」内	0241-52-3344	0241-52-3343
41	金山町	金山町社会福祉協議会	〒 968-0006 大沼郡金山町大字中川字沖根原 1324 金山町老人福祉センターゆうゆう館内	0241-55-3336	0241-55-3412
42	昭和村	昭和村社会福祉協議会	〒 968-0104 大沼郡昭和村大字小中津川字石仏 1836 昭和村保健・医療・福祉総合センター 「すみれ荘」内	0241-57-2655	0241-57-2649
43	南会津町	南会津町社会福祉協議会	〒 967-0004 南会津郡南会津町田島字中町甲 3918-1 福祉ホール内	0241-62-4169	0241-62-4189

No	市町村	社協名	郵便番号 住所	電話番号	FAX 番号
44	下郷町	下郷町社会福祉協議会	〒 969-5206 南会津郡下郷町大字湯野上字杉ノ内乙 548 いきいきランドしも郷内	0241-69-5111	0241-69-5113
45	檜枝岐村	檜枝岐村社会福祉協議会	〒 967-0523 南会津郡檜枝岐村字下ノ台 401-4 檜枝岐村社会福祉センター	0241-75-2382	0241-75-2086
46	只見町	只見町社会福祉協議会	〒 968-0442 南会津郡只見町大字長浜字唱平 60 社会福祉活動センター「やまびこ」内	0241-84-7006	0241-71-7055
47	南相馬市	南相馬市社会福祉協議会	〒 975-0011 南相馬市原町区小川町 322-1	0244-24-3415	0244-24-1271
48	相馬市	相馬市社会福祉協議会	〒 976-0013 相馬市小泉字高池 357 相馬市総合福祉センター内	0244-36-5033	0244-36-3109
49	広野町	広野町社会福祉協議会	〒 979-0408 双葉郡広野町中央一丁目 4-1 広野町老人福祉センター内	0240-27-2789	0240-27-4537
50	檜葉町	檜葉町社会福祉協議会	〒 979-0604 双葉郡檜葉町大字北田字鐘突堂 5-5 檜葉町保健福祉会館内	0240-25-4157	0240-25-4620
51	富岡町	富岡町社会福祉協議会	〒 979-1112 双葉郡富岡町中央一丁目 8-1 総合福祉センター内	0240-22-5522	0240-22-4870
52	川内村	川内村社会福祉協議会	〒 979-1202 双葉郡川内村大字下川内字坂シ内 133-5	0240-38-3802	0240-39-0556
53	大熊町	大熊町社会福祉協議会	〒 979-1306 双葉郡大熊町大字大川原字南平 1920-1 大熊町住民福祉センター内	0240-23-5171	0240-23-5173
54	双葉町	双葉町社会福祉協議会	〒 979-1471 双葉郡双葉町大字長塚字谷沢町 35-1 双葉町総合保健福祉施設 (ヘルスケアーふたば) 内 <現住所> 〒 979-0142 いわき市勿来町酒井青柳 14-5	0240-23-0333	0240-23-0356
55	浪江町	浪江町社会福祉協議会	〒 979-1521 双葉郡浪江町大字権現堂字矢沢町 6-1 ふれあい福祉センター内	0240-34-4685	0240-35-5555
56	葛尾村	葛尾村社会福祉協議会	〒 979-1602 双葉郡葛尾村大字落合字菅ノ又 6-1 葛尾村地域福祉センター内	0240-29-2020	0240-29-2048
57	新地町	新地町社会福祉協議会	〒 979-2702 相馬郡新地町谷地小屋字榎掛田 40-1 保健センター内	0244-62-4213	0244-63-2285
58	飯館村	飯館村社会福祉協議会	〒 960-1803 相馬郡飯館村伊丹沢字伊丹沢 571	0244-42-1021	0244-42-1040
59	いわき市	いわき市社会福祉協議会	〒 970-8026 いわき市平字菱川町 1-3 いわき市社会福祉センター内	0246-23-3320	0246-35-5031

③市町村ひとり親家庭支援担当課一覧

[令和6年10月現在]

No	市町村名	担当課	担当係	電話番号
市	1 福島市	こども家庭課	こども家庭係	024-572-7106
	2 会津若松市	こども家庭課	給付グループ	0242-39-1243
	3 郡山市	こども家庭課	女性・ひとり親 家庭支援係	024-924-3341
	4 いわき市	こども家庭課	家庭支援係	0246-27-8563
	5 白河市	こども支援課	子育て支援係	0248-22-1111
	6 須賀川市	こども課	子育て支援係	0248-88-8114
	7 喜多方市	こども課	子育て支援班	0241-24-5229
	8 相馬市	こども家庭課	こども家庭係	0244-37-2204
	9 二本松市	子育て支援課	子育て支援係	0243-55-5094
	10 田村市	こども未来課	子育て応援係	0247-82-1000
	11 南相馬市	こども家庭課	子育て支援係	0244-24-5215
	12 伊達市	ネウボラ推進課	子育て支援係	024-573-5652
	13 本宮市	子ども福祉課	子育て支援係	0243-24-5375
県北	14 桑折町	健康福祉課	子育て支援係	024-582-1133
	15 国見町	福祉課	社会福祉係	024-585-2793
	16 川俣町	子育て支援課	子育て支援係	024-566-2111
県中	17 大玉村	健康福祉課	社会福祉係	0243-24-8115
	18 鏡石町	福祉こども課	こどもグループ	0248-62-2210
	19 天栄村	健康福祉課	福祉係	0248-82-2115
	20 石川町	保健福祉課	社会福祉係	0247-26-9123
	21 玉川村	健康福祉課	社会福祉係	0247-57-4623
	22 平田村	健康福祉課	福祉係	0247-55-3119
	23 浅川町	保健福祉課	福祉係	0247-36-4123
	24 古殿町	健康福祉課	子育て支援係	0247-53-4616
	25 三春町	子育て支援課	子育て支援グループ	0247-62-0055
	26 小野町	子育て支援課	子育て担当	0247-72-2212
県南	27 西郷村	福祉課	こども給付係	0248-25-1509
	28 泉崎村	保健福祉課		0248-54-1333
	29 中島村	保健福祉課	住民福祉係	0248-52-2174

No	市町村名	担当課	担当係	電話番号
県南	30 矢吹町	子育て支援課	こども相談係	0248-42-2230
	31 棚倉町	健康福祉課	福祉係	0247-33-2117
	32 矢祭町	町民福祉課	福祉保険グループ	0247-46-4573
	33 埴町	健康福祉課	福祉係	0247-43-2115
	34 鮫川村	住民福祉課	福祉係	0247-49-3112
会津	35 北塩原村	保健福祉課	福祉係	0241-23-3113
	36 西会津町	福祉介護課	子育て支援係	0241-45-4332
	37 磐梯町	町民課	保健福祉係	0242-74-1215
	38 猪苗代町	保健福祉課	社会福祉係	0242-62-2115
	39 会津坂下町	子ども課子ども支援班	子育て支援係	0242-84-3712
	40 湯川村	住民課	福祉係	0241-27-8810
	41 柳津町	町民課	住民福祉係	0241-42-2118
	42 三島町	町民課	保健福祉係	0241-48-5565
	43 金山町	保健福祉課	保健係	0241-54-5135
	44 昭和村	保健福祉課	福祉係	0241-57-2645
	45 会津美里町	健康ふくし課	社会福祉係	0242-55-1145
南会津	46 下郷町	健康福祉課	福祉係	0241-69-1199
	47 檜枝岐村	住民課		0241-75-2502
	48 只見町	保健福祉課	福祉係	0241-84-7010
	49 南会津町	健康福祉課	子育て支援係	0241-62-6170
相双	50 広野町	こども家庭課	こども家庭係	0240-27-2115
	51 檜葉町	こども課	子育て支援係	0240-23-5515
	52 富岡町	福祉課	福祉係	0240-22-9001
	53 川内村	保健福祉課	保健福祉係	0240-38-2941
	54 大熊町	教育総務課	幼児教育係	0240-23-7197
	55 双葉町	健康福祉課	福祉介護係	0240-33-0131
	56 浪江町	教育委員会事務局	子育て支援係	0240-34-0252
	57 葛尾村	住民生活課	住民生活係	0240-29-2112
	58 新地町	健康福祉課	福祉係	0244-62-2931
	59 飯館村	健康福祉課	福祉係	0244-42-1633

④市町村子ども家庭センター

[令和6年10月現在]

No	地域	市町村	名称	電話番号	郵便番号	所在地
1	県北	福島市	福島市子ども家庭センター・えがお	024-525-7671 (妊娠・出産・育児相談) 024-525-3780 (子ども・家庭相談)	〒960-8002	福島市森合町 10-1
2		二本松市	二本松市子ども家庭センター Mum (ママ)	0243-55-5110	〒969-1404	二本松市油井字砂田 101
3		伊達市	伊達市子ども家庭センター「にこにこ」	024-573-5687	〒960-0634	伊達市保原町大泉字大地内 100
4		本宮市	本宮市子ども家庭センターあゆみ	0243-24-5375	〒969-1151	本宮市本宮字千代田 60-1
5		桑折町	桑折町子ども家庭センター「すくすく」	024-582-6045	〒969-1692	伊達郡桑折町大字谷地字道下 22-7
6		国見町	国見町子ども家庭センター	024-585-2179	〒969-1792	伊達郡国見町大字藤田字一丁田二 1 番 7
7		川俣町	川俣町子ども家庭センター	024-566-2111	〒960-1492	伊達郡川俣町字五百田 30
8		大玉村	子育てサポートセンターおわたま	0243-24-8114	〒969-1302	安達郡大玉村玉井字台 37
9	県中	郡山市	ニコニコサポート 子ども家庭課 母子支援係	024-924-3691	〒963-8025	郡山市桑野一丁目 2-3
			ニコニコサポート 中央保健センター	024-983-8300	〒963-8024	郡山市朝日二丁目 15-1
			ニコニコサポート 南保健センター	024-973-8621	〒963-0107	郡山市安積一丁目 38
			ニコニコサポート 北保健センター	024-973-8622	〒963-8061	郡山市富久山町福原字泉崎 181-1
			ニコニコサポート 西保健センター	024-973-8623	〒963-0211	郡山市片平町字町南 7-2
10	須賀川市	須賀川市子ども家庭センター	0248-88-8114	〒962-8601	須賀川市八幡町 135	
11	田村市	田村市子ども家庭センターにこたむ	0247-82-1510	〒963-4312	田村市船引町船引字下川原 1-18	
12	鏡石町	鏡石町子育て世代包括支援センター	0248-62-2210	〒969-0404	岩瀬郡鏡石町東町 286	
13	天栄村	天栄村子ども家庭センター	0248-94-8730	〒962-0503	岩瀬郡天栄村大字下松本字東田 23	

No	地域	市町村	名称	電話番号	郵便番号	所在地	
14	県中	石川町	石川町子ども家庭係 (子ども家庭センター)	0247-26-9141	〒963-7893	石川郡石川町字長久保 185-4	
15		玉川村	玉川村子ども家庭センター	0247-37-1024	〒963-6312	石川郡玉川村大字小高字中織 16-1	
16		平田村	平田村子ども家庭センターあるくす	0247-55-3119	〒963-8292	石川郡平田村大字永田字切田 116	
17		浅川町	浅川町子ども家庭センター	0247-36-4722	〒963-6204	石川郡浅川町大字浅川字大明塚 114-28	
18		古殿町	古殿町子ども家庭センター	0247-53-4038	〒963-8304	石川郡古殿町大字松川字横川 94-1	
19		三春町	三春町子ども家庭センター	0247-62-0077	〒963-7796	田村郡三春町字大町 1-2	
20		小野町	小野町子ども家庭センター	0247-72-2212	〒963-3401	田村郡小野町大字小野新町字中通 2	
21		県南	白河市	白河市子ども家庭センター	0248-22-1111 (内線 2133・2134)	〒961-8602	白河市八幡小路 7-1 (白河市役所内)
22	西郷村		西郷村福祉課子ども家庭センター	0248-25-0001	〒961-8501	西白河郡西郷村大字熊倉字折口原 40 番地	
23	泉崎村		泉崎村子育て世代包括支援センター	0248-54-1335	〒969-0101	西白河郡泉崎村大字泉崎字山ヶ入 101	
24	中島村		中島村子育て世代包括支援センター	0248-52-2174	〒961-0192	西白河郡中島村大字滑津字中島西 111-1	
25	矢吹町		矢吹町子ども家庭センター	0248-42-2230	〒969-0296	西白河郡矢吹町一本木 1 0 0 番地 11	
26	棚倉町		棚倉町子育て世代包括支援センター	0247-33-7801	〒963-6131	東白川郡棚倉町大字棚倉字中居野 68-1	
27	矢祭町		矢祭町子育て世代包括支援センター	0247-46-4581	〒963-5201	東白川郡矢祭町大字中石井字御殿川原 1	
28	塙町		塙町子育て世代包括支援センター	0247-43-2115	〒963-5492	東白川郡塙町大字塙字大町 3-21	
29	鮫川村		鮫川村子育て世代包括支援センター	0247-49-3112	〒963-8401	東白川郡鮫川村大字赤坂中野字新宿 39 番地 5	
30	会津		会津若松市	会津若松市子ども家庭センター	0242-23-4545	〒965-8601	会津若松市東栄町 3-46
31			喜多方市	喜多方市子ども家庭センター	0241-23-5028	〒966-8601	喜多方市市御清水東 7244-2

No	地域	市町村	名称	電話番号	郵便番号	所在地
32	会津	西会津町	西会津町子育て支援センター	0241-45-4332	〒 969-4402	耶麻郡西会津町尾野本字新森野 53
33		磐梯町	磐梯ネウボラセンター	0242-73-3101	〒 969-3301	耶麻郡磐梯町 大字磐梯字漆方 1049-2
34		猪苗代町	猪苗代町子育て世代 包括支援センター	0242-62-2115	〒 969-3123	耶麻郡猪苗代町字城南 100
35		北塩原村	北塩原村子育て世代 包括支援センター	0241-28-3733	〒 966-0402	耶麻郡北塩原村大字 大塩字堀田山 8518番地 93
36		会津坂下町	会津坂下町こども家庭 センター（子ども課）	0242-84-3712	〒 969-6547	河沼郡会津坂下町 字市中三番甲 3667番地 1
37		湯川村	湯川村子育て世代 包括支援センター	0241-27-3110	〒 969-3544	河沼郡湯川村 大字清水田字川入 9
38		柳津町	柳津町子育て世代 包括支援センター	0241-42-2118	〒 969-7201	河沼郡柳津町 大字柳津字下平乙 234
39		三島町	三島町子育て世代包括 支援センター	0241-48-5565	〒 969-7511	大沼郡三島町大字宮下字宮下 350
40		金山町	金山町子育て世代 包括支援センター	0241-54-5135	〒 968-0011	大沼郡金山町 大字川口字谷地393
41		昭和村	昭和村子育て世代 包括支援センター	0241-57-2645	〒 968-0104	大沼郡昭和村 大字小中津川字石仏1836
42		会津美里町	会津美里町子育て世代 包括支援センター	0242-55-1145	〒 969-6292	大沼郡会津美里町 字新布才地 1
			会津美里町子育て支援 センター すくすくハウス	0242-54-6648	〒 969-6261	大沼郡会津美里町 字東川原 3281 番地
43		南会津	下郷町	下郷町子育て世代 包括支援センター	0241-69-1199	〒 969-5345
44	檜枝岐村		檜枝岐村子育て世代 包括支援センター	0241-72-8364	〒 967-0525	南会津郡檜枝岐村 字下ノ原887-2
45	只見町		只見町子育て世代 包括支援センター	0241-84-7005	〒 968-0442	南会津郡只見町 大字長浜字久保田31
46	南会津町		南会津町こども家庭 センター「えがお プラス」	0241-62-6170	〒 967-8501	南会津郡南会津町 田島字後原甲 3531-1
47	相双	相馬市	相馬市こども家庭センター	0244-37-2173 (家庭児童 相談室) 0244-35-4477 (保健センター)	〒 976-0037	相馬市中野字清水 172-2 相馬養育園内
48		南相馬市	南相馬市こども家庭 センター	0244-24-5338	〒 975-8686	南相馬市原町区本町2丁目 27

No	地域	市町村	名称	電話番号	郵便番号	所在地
49	相双	広野町	こども応援センター ひろの	0240-27-2115	〒 979-0402	双葉郡広野町 大字下北迫字苗代替 35
50		檜葉町	檜葉町子育て世代包括 支援センター	0240-23-5515	〒 979-0604	双葉郡檜葉町 大字北田字鐘突堂 5-6
51		富岡町	富岡町子育て世代包括 支援センター	0240-22-9003	〒 979-1192	双葉郡富岡町大字本岡字 王塚 622-1
52		川内村	子育て世代包括 支援センター	0240-38-2941	〒 979-1202	双葉郡川内村 大字下川内字坂シ内 133-5
53		大熊町	子育てサポートセンター おおくまっこ	0240-23-7419	〒 979-1306	双葉郡大熊町 大字大川原字南平 1717
54		双葉町	ふたば子育てサポートセンター	0240-33-0131	〒 979-1495	双葉郡双葉町大字 長塚字町西 73 番地 4
55		浪江町	なみえ子ども応援センター	0240-34-0249	〒 979-1592	双葉郡浪江町 大字幾世橋六反田 7-2
56		葛尾村	葛尾村子育て世代 包括支援センター	0240-29-2112	〒 979-1602	双葉郡葛尾村 大字落合字落合 16
57		新地町	新地町子育て世代包括 支援センター	0244-62-2096	〒 979-2702	相馬郡新地町 谷地小屋字榎掛田 40-1
58		飯館村	飯館村子育て世代包括 支援センター	0244-42-1637	〒 960-1803	相馬郡飯館村 伊丹沢字伊丹沢 571 番地
59	いわき	いわき市	平地区こども家庭センター	0246-22-7621 (母子保健) 0246-22-7457 (児童福祉)	〒 970-8686	いわき市平字梅本 21 番地
			小名浜地区 こども家庭センター	0246-54-2111	〒 971-8162	いわき市小名浜花畑町 34番地の 2
			勿来・田人地区 こども家庭センター	0246-63-2111	〒 974-8232	いわき市錦町大島 1 番地
			常磐・遠野地区 こども家庭センター	0246-43-2111	〒 972-8321	いわき市常磐湯本町吹谷 76 番地の 1
			内郷・好間・三和地区 こども家庭センター	0246-27-8692 (母子保健) 0246-27-8691 (児童福祉)	〒 973-8408	いわき市内郷高坂町 四方木田 191 番地
			四倉・久之浜大久地区 こども家庭センター	0246-32-2114	〒 979-0201	いわき市四倉町字西四丁目 11 番地の 3
		小川・川前地区 こども家庭センター	0246-83-1329	〒 979-3122	いわき市小川町高萩字 小路尻 19 番地の 10	

(2) 県内の大学・短大・専門学校

①県内の大学

No	学校名	学部等	郵便番号	所在地	電話番号
1	福島大学	人間発達文化学類、行政政策学類、経済経営学類、共生システム理工学類、食農学類	960-1296	福島市金谷川1番地	024-548-8006
2	福島県立医科大学	医学部、看護学部、保健科学部	960-1295	福島市光が丘1番地	024-547-1111
3	会津大学	コンピュータ理工学部	965-8580	会津若松市一箕町鶴賀字上厩合90	0242-37-2500
4	医療創生大学	薬学部、看護学部、健康医療科学部、心理学部	970-8551	いわき市中央台飯野5-5-1	0246-29-5111
5	奥羽大学	歯学部、薬学部	963-8611	郡山市富田町字三角堂31-1	024-932-8931
6	郡山女子大学	生活科学科、食物栄養学科	963-8503	郡山市開成三丁目25番2号	024-932-4848
7	東日本国際大学	経済経営学部、健康福祉学部	970-8023	いわき市平鎌田字寿金沢37	0246-35-0001
8	福島学院大学	福祉学部、マネジメント学部	960-0181	福島市宮代乳児池1-1	024-553-3221
9	日本大学	工学部	963-8642	郡山市田村町徳定字中河原1	024-956-8600

②県内の短期大学

No	学校名	学科等	郵便番号	所在地	電話番号
1	会津大学短期大学部	産業情報学科、食物栄養学科、幼児教育・福祉学科	965-8570	会津若松市一箕町大字八幡字門田1-1	0242-37-2301
2	いわき短期大学	幼児教育科	970-8023	いわき市平鎌田字寿金沢37	0246-25-9185
3	郡山女子大学短期大学部	健康栄養学科、幼児教育学科、地域創成学科	963-8503	郡山市開成三丁目25番2号	024-932-4848
4	桜の聖母短期大学	キャリア教養学科、食物栄養専攻、こども保育コース	960-8585	福島市花園町3-6	024-534-7137
5	福島学院大学短期大学部	保育学科、食物栄養学科	960-0181	福島市宮代乳児池1-1	024-553-3221

③県内の専修学校及び各種学校については、 公立：文部科学省のホームページを参照

文部科学省 公立専修学校 [検索](#)



私立：福島県私学・法人課のホームページを参照

福島県 私立学校名簿 [検索](#)



④県内の職業能力開発短期大学校・職業能力開発校

職業能力開発促進法に基づき、福島県が設置している公共の職業能力開発施設です。高等学校を卒業した方等を対象に2年間の専門的カリキュラムにより、産業界で必要とされる人材の育成を行っています。

No	学校名	学科等	郵便番号	所在地	電話番号
1	福島県立テクノアカデミー郡山		963-8816	郡山市上野山5	024-944-1663
	職業能力開発短期大学校	精密機械工学科、 知能情報デザイン学科			
	職業能力開発校	建築科			
2	福島県立テクノアカデミー会津		969-3527	喜多方市塩川町御殿場4-16	0241-27-3221
	職業能力開発短期大学校	観光プロデュース学科			
	職業能力開発校	電気配管設備科、 自動車整備科			
3	福島県立テクノアカデミー浜		975-0036	南相馬市原町区 萱浜字集樹場45-112	0244-26-1555
	職業能力開発短期大学校	ロボット・環境エネルギーシステム学科			
	職業能力開発校	機械技術科、 自動車整備科、建築科			

特長

少人数制 豊富な実習機器
実習重視 新技術の導入
多様な連携 手厚い就職支援

→ 企業即戦力を育成

県内の職業能力開発短期大学校及び職業能力開発校については

福島県 テクノアカデミー [検索](#)



郡山校 HP



会津校 HP



浜校 HP

※授業料等の減免について
入学金や授業料の減免内容について、
県庁産業人材育成課のホームページでご覧いただけます。

福島県 テクノアカデミー 減免 [検索](#)





なお、この本については、インターネットを活用することで必要な情報を見られるようにしていますので、積極的に活用してください。

各種支援については、
こちらの「将来の夢応援サイト」
からも確認できます。



福島県 保健福祉部こども未来局 こども・青少年政策課
〒960-8670 福島県福島市杉妻町2-16
TEL:024-521-7187