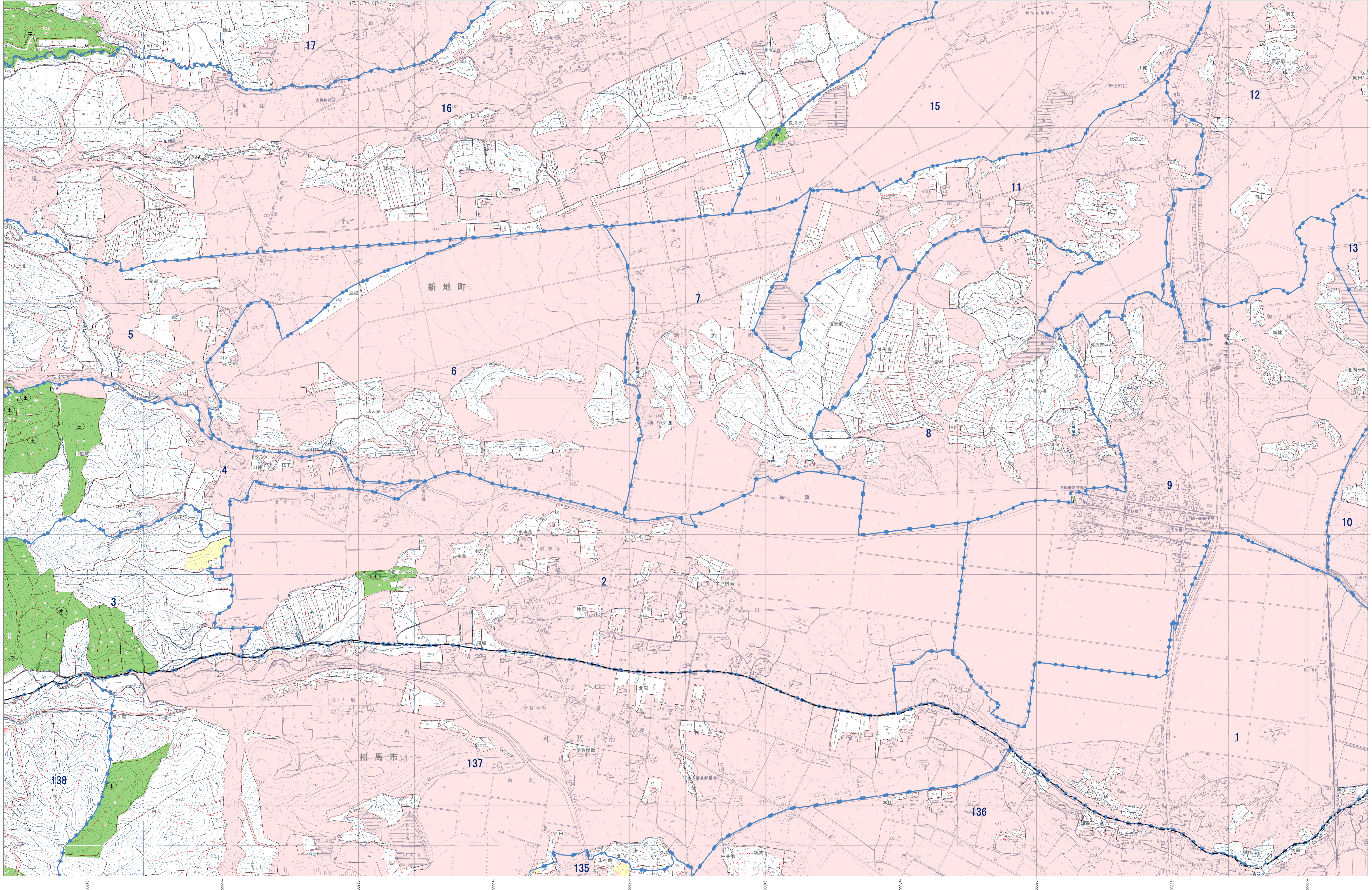


- - - 市界
- 林班界 29 林班番号
- 字 字名
- 地番界 地番
- 小班界 小班番号
- 保安林及び保安施設地区等
- 水源かん養保安林 (水)
- 土砂流出防護保安林 (土)
- 飛砂防護保安林 (飛)
- 防風保安林 (防)
- 水害防護保安林 (水)
- 海岸防護保安林 (海)
- 防雪保安林 (雪)
- 干草防護保安林 (干)
- 防霜保安林 (霜)
- なだれ防止保安林 (左)
- 落石防止保安林 (石)
- 多量降雪保安林 (多)
- 航行目標保安林 (航)
- 保護保安林 (保)
- 風致保安林 (風)
- 森林計画対象外区域
- 保安林区域
- その他森林区域
- 境界線
- 座標格子線 +000000

△	三角点
□	水準点
○	空中写真点
◎	標定点
▽	橋脚点
☆	コンクリート橋
●	天然石橋
◇	大渡り橋
→	国道
→	国道
→	主要市道
→	町道
→	大字道
→	普通道
→	市道
→	町道
→	歩道
→	防火線
→	電力線
→	気配線
→	竹林
→	その他の樹木
→	雑草
→	水
→	池
→	田
→	畑
→	雑木林
→	農用地
→	森林計画区域
→	地籍区域
→	村界
→	大字界
→	町界
→	市界
→	大字
→	町
→	市
→	区
→	支庁
→	県界
→	国界

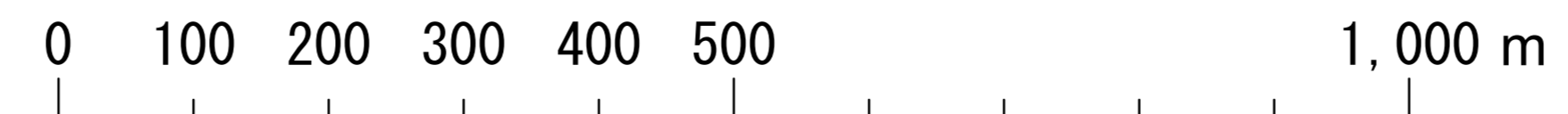
福島県



注：この森林計画図は、地域森林計画に係る民有林の資源情報を把握すること等の目的で作成したものであり、所有権、所有年、面積等土地に関する権利及び林木の詳細については証明するものではありません。
また、この計画図を複製または引用して他の図面を作成する場合には事前に申請・承認が必要となります。

平面直角座標系 第四式 (日本測地成果2000準拠)

1:5,000



相馬市
25-2