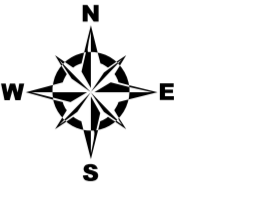
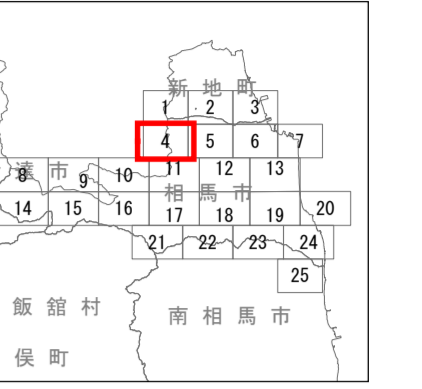


森林計画図

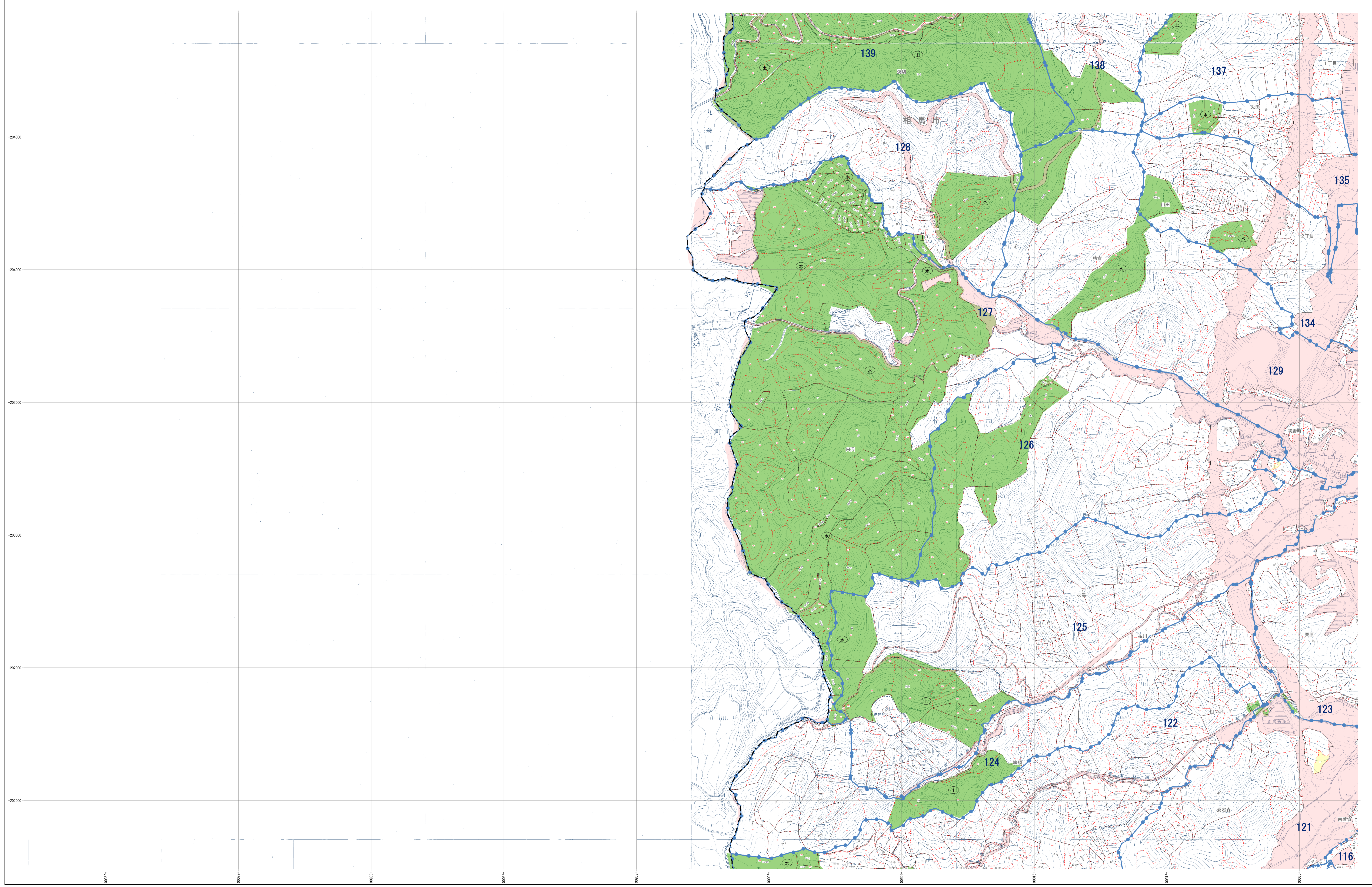
相馬市 25-4



- 市町村界
- 林班界 29 林班番号
- 字 字名
- 地番界 地番
- 小班界 小班番号
- 保安林及び保安施設地区等
- 水源かん養保安林 (水)
- 土砂流出防護保安林 (土)
- 飛砂防護保安林 (飛)
- 加害保安林 (加)
- 水害防護保安林 (水)
- 湖沼防護保安林 (湖)
- 防雪保安林 (雪)
- 干害防護保安林 (干)
- 防霜保安林 (霜)
- なだれ防止保安林 (な)
- 落石防止保安林 (石)
- 防火保安林 (火)
- 急傾斜地保安林 (急)
- 航行目録保安林 (航)
- 保護保安林 (保)
- 風致保安林 (風)
- 森林計画対象外区域
- 保安林区域
- その他森林区域
- 国界線
- 座標格子線 +000000

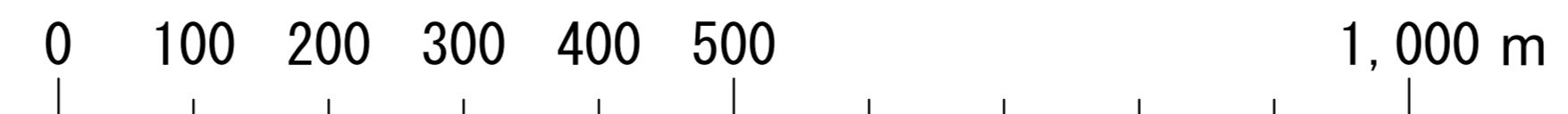
- 凡例
- △ 三角点
 - 水準点
 - 空中観測点
 - 標定点
 - ⊙ 標高点
 - ⊕ コンタクト標
 - ⊗ 石
 - ⊘ 天然石
 - ⊙ 国界線
 - ⊙ 市界線
 - ⊙ 町界線
 - ⊙ 大字界線
 - ⊙ 普通道路
 - ⊙ 特殊道路
 - ⊙ 市道
 - ⊙ 町道
 - ⊙ 防火線
 - ⊙ 電力線
 - ⊙ 森林計画用林
 - ⊙ 保安林
 - ⊙ 竹
 - ⊙ その他の樹木
 - ⊙ 草
 - ⊙ 水
 - ⊙ 池
 - ⊙ 湖
 - ⊙ 森林境界
 - ⊙ 地籍境界
 - ⊙ 町村境界
 - ⊙ 学校
 - ⊙ 神社
 - ⊙ 寺院
 - ⊙ 警察署
 - ⊙ 郵便局
 - ⊙ 国界線
 - ⊙ 独立地
 - ⊙ 墓地
 - ⊙ 石碑

福島県



平面直角座標系 第四式 (日本測地成果2000準拠)

1:5,000



注: この森林計画図は、地域森林計画に係る保安林の資源情報を把握すること等の目的で作成したものであり、所有権、所有界、道幅等土地に関する権利及び木材の採掘について証明するものではありません。また、この計画図を複製または転載して他の図面を作成する場合には事前に申請・承認が必要となります。

相馬市
25-4