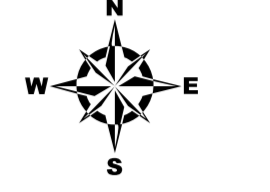
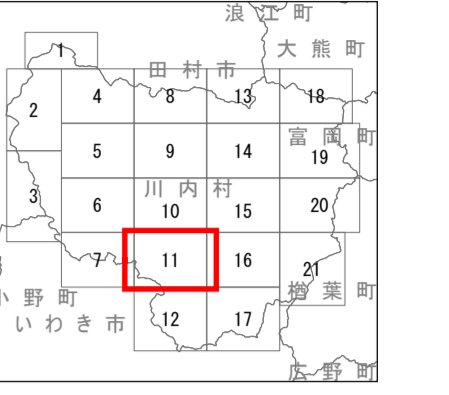
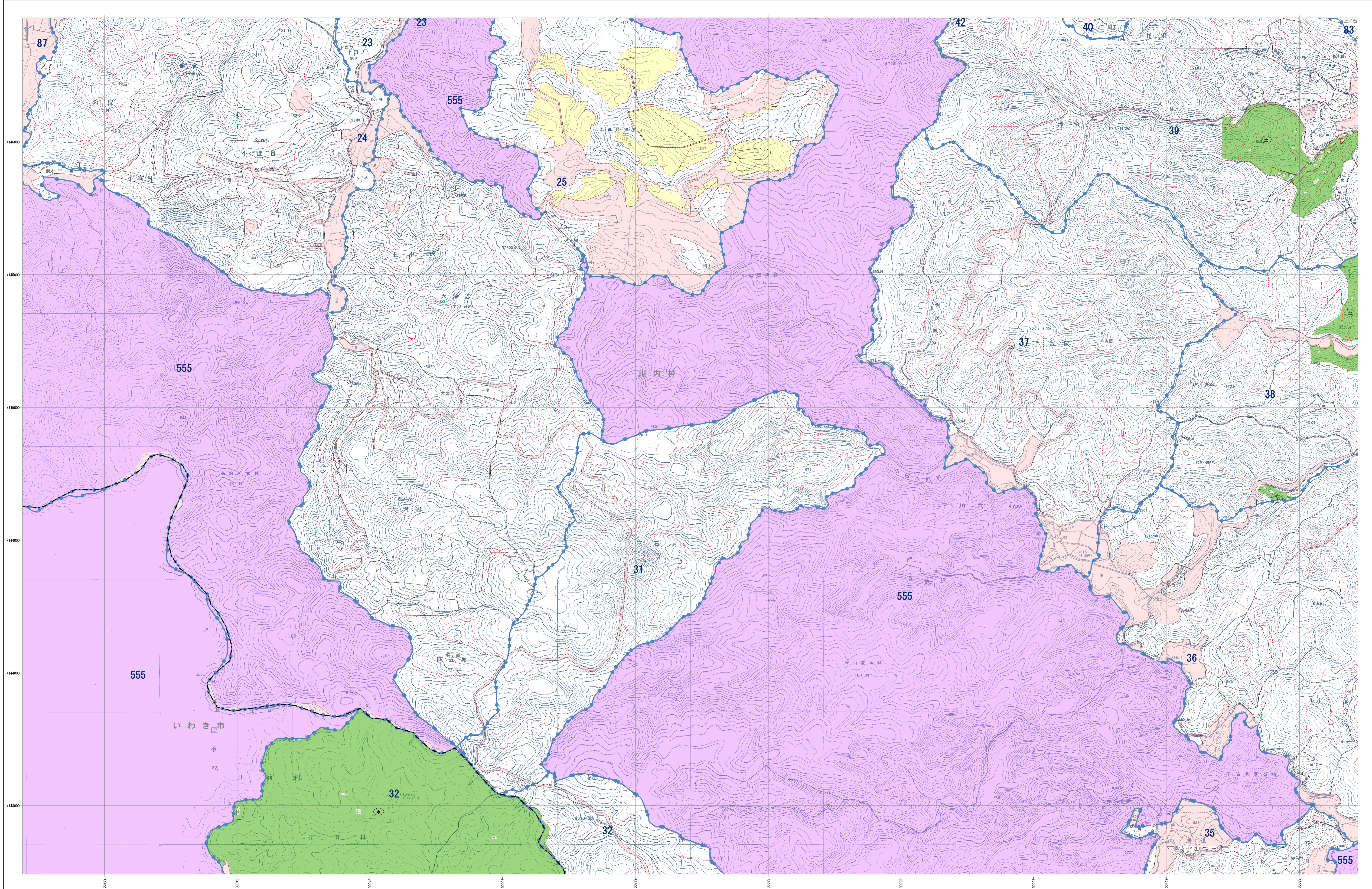


# 森林計画図



- 市町村界
- 林班界
- 字界
- 地番界
- 小班界
- 保安林及び保安施設地区等
- 水源かん養保安林 (水)
- 土砂流出防護保安林 (土)
- 飛砂防護保安林 (飛)
- 水害防護保安林 (水)
- 濁水防護保安林 (濁)
- 防雪保安林 (防)
- 干草防護保安林 (干)
- 防露保安林 (露)
- なだれ防止保安林 (左)
- 落石防止保安林 (石)
- 防火保安林 (火)
- 食中毒保安林 (食)
- 航行目標保安林 (航)
- 保健保安林 (保)
- 風致保安林 (風)
- 森林計画対象外区域
- 保安林区域
- その他森林区域
- 国界線
- 座標格子線 +000000

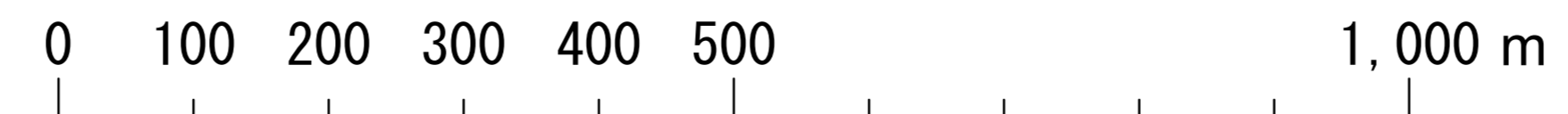
△	三角点
□	水準点
○	空中点
●	標定点
◎	標高点
◎	コンクリート橋
◎	石橋
◎	天然石橋
◎	国界線
◎	都道府県界
◎	支庁界
◎	市界
◎	町界
◎	大字界
◎	普通鉄道
◎	特急鉄道
◎	其他鉄道
◎	普通道
◎	歩道
◎	防火線
◎	電力線
◎	気象観測所
◎	森林計測所
◎	林道
◎	竹
◎	その他の樹木
◎	草
◎	水生植物
◎	水
◎	田
◎	畑
◎	雑草
◎	森林計測所
◎	地籍
◎	町界
◎	大字界
◎	普通道
◎	特急道
◎	其他道
◎	普通道
◎	歩道
◎	防火線
◎	電力線
◎	気象観測所
◎	森林計測所
◎	林道
◎	竹
◎	その他の樹木
◎	草
◎	水生植物
◎	水
◎	田
◎	畑
◎	雑草

福島県

平面直角座標系 第四式 (日本測地基準2000準拠)

注: この森林計画図は、地域森林計画に係る関係者の協力を得ること等の目的で作成したものであり、所有権、所有界、地籍等土地に関する権利及び米竹の狩猟について証明するものではありません。また、この計画図を複製または転用して他の図面を作成する場合には事前に申請・承認が必要となります。

1:5,000



川内村  
21-11