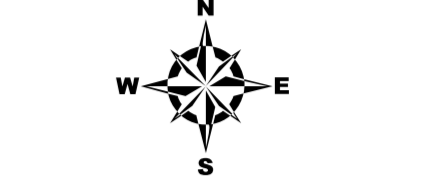
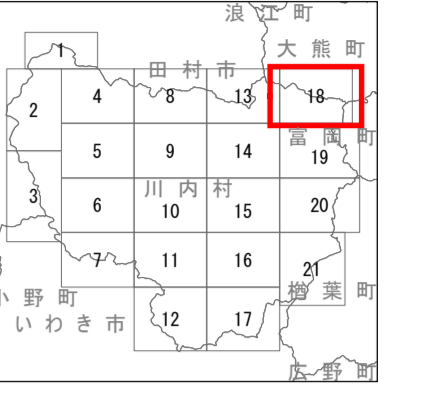


森林計画図

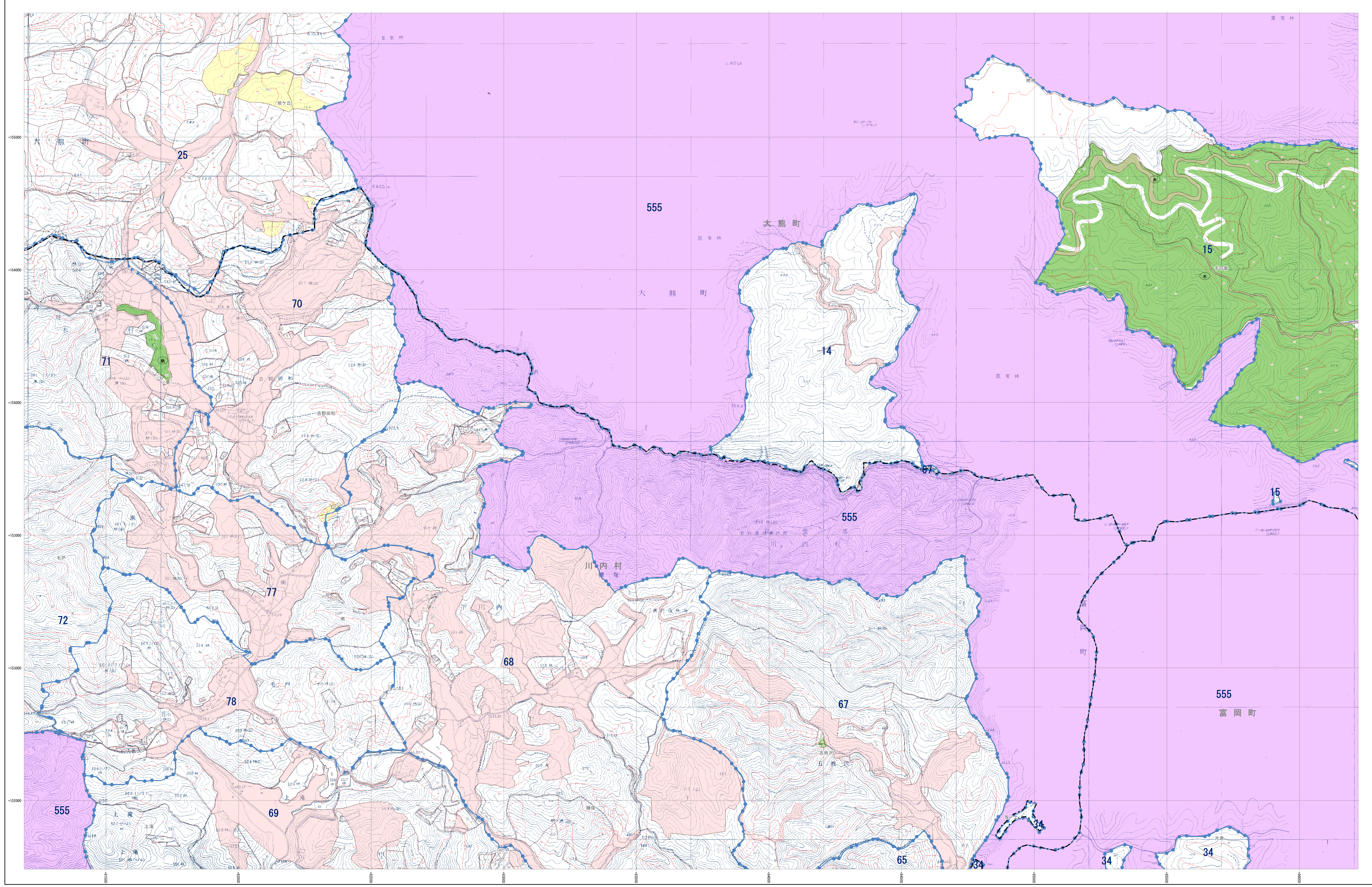
川内村 21-18



- 市町村界
- 林班界 29 林班番号
- 字 字名
- 地番界 地番
- 小班界 小班番号
- 保安林及び保安施設地区等
- 水源かん養保安林(水)
- 土砂崩壊防備保安林(土)
- 飛砂防備保安林(飛)
- 防風保安林(防)
- 水害防備保安林(水)
- 湖沼防備保安林(湖)
- 防雪保安林(防)
- 干草防備保安林(干)
- 防護保安林(防)
- なだれ防止保安林(な)
- 落石防止保安林(落)
- 防火保安林(火)
- 急傾斜地保安林(急)
- 航行目録保安林(航)
- 保護保安林(保)
- 風致保安林(風)
- 森林計画対象外区域
- 保安林区域
- その他の森林区域
- 国界線
- 座標格子線 +000000

- 凡例
- △ 三角点
 - 水準点
 - 空中写真点
 - 標定点
 - ☆ 測候点
 - ⊙ 市界
 - ⊞ コンクリート橋
 - ⊠ 石橋
 - ⊡ 天然石橋
 - 国境線
 - 都道府県界
 - 支庁界
 - 市界
 - 町界
 - 大字界
 - 普通鉄道
 - 特快鉄道
 - 貨物鉄道
 - 軽便鉄道
 - 歩道
 - 防火線
 - 電力線
 - 計画用林
 - 保安林
 - 竹
 - その他の樹木
 - 草生地
 - 水田
 - 畑
 - 牧草地
 - 農用地
 - 森林計画界
 - 地籍界
 - 町村界
 - 学区
 - 神社
 - 寺院
 - 学校
 - 官署
 - 事務所
 - 温泉
 - 温泉地
 - 独立崖
 - 橋
 - 堤防
 - 地
 - 地
 - 地

福島県



平面直角座標系 第四式 (日本測地成果2000準拠)

注: この森林計画図は、地域森林計画に係る民間林の資源情報を把握することを目的で作成したものであり、所有権・所有界・面積等土地に関する権利及び木材の採出について証明するものではありません。また、この計画図を複製または転用して他の図面を作成する場合には事前に申請・承認が必要となります。

