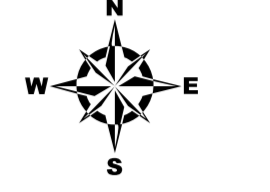
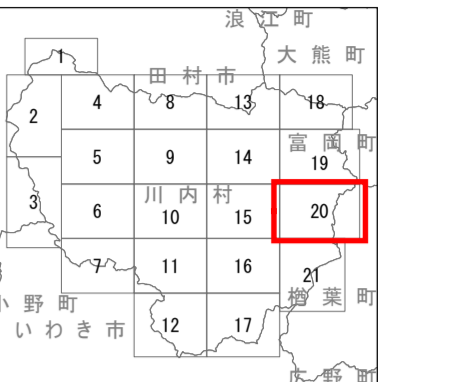
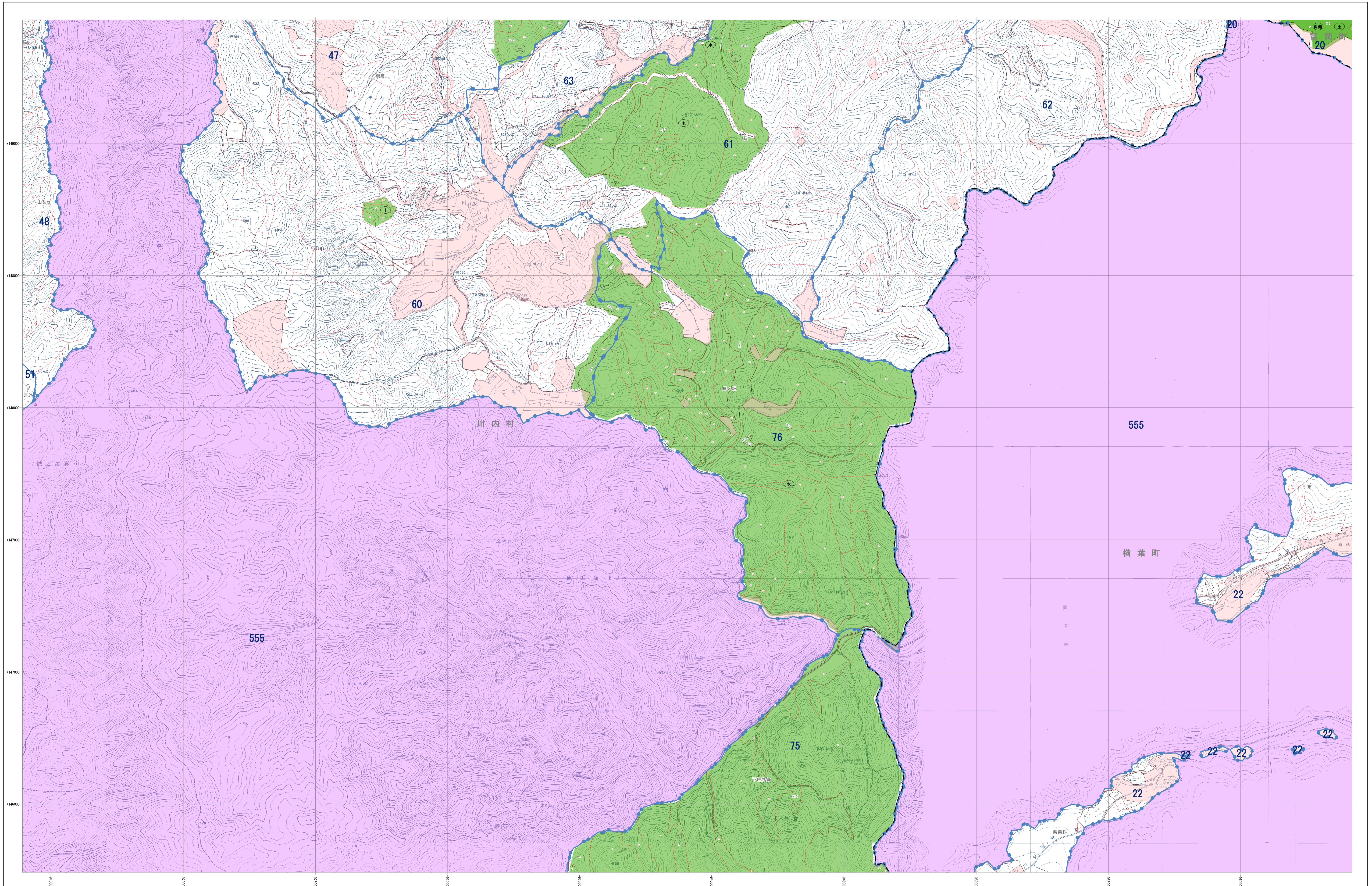


森林計画図



- 市町村界
- 林道界
- 字名
- 地番界
- 小班界
- 保安林及び保安施設地区等
- 水源かん養保安林 (水)
- 土砂流出防護保安林 (土)
- 飛砂防護保安林 (飛)
- 加害防護保安林 (加)
- 水害防護保安林 (水)
- 湖沼防護保安林 (湖)
- 防雪保安林 (防)
- 干草防護保安林 (干)
- 防霜保安林 (防)
- なだれ防止保安林 (な)
- 落石防止保安林 (落)
- 防虫保安林 (防)
- 食中毒保安林 (食)
- 航行目録保安林 (航)
- 保護保安林 (保)
- 風致保安林 (風)
- 森林計画対象外区域
- 保安林区域
- その他森林区域
- 境界線
- 座標格子線

凡例	
△	三角点
□	空中点
○	標定点
●	標高
○	コンクリート橋
○	天然石橋
○	国道
○	県道
○	支庁界
○	市界
○	町界
○	大字界
○	普通鉄道
○	特快鉄道
○	軽便鉄道
○	歩道
○	常道
○	防火線
○	電力線
○	気象観測所
○	森林計測所
○	竹
○	その他の樹木
○	草
○	水
○	田
○	畑
○	森林計測所
○	地籍
○	町村界
○	大字界
○	市界
○	町界
○	大字界
○	普通鉄道
○	特快鉄道
○	軽便鉄道
○	歩道
○	常道
○	防火線
○	電力線
○	気象観測所
○	森林計測所
○	竹
○	その他の樹木
○	草
○	水
○	田
○	畑

福島県

注：この森林計画図は、地域森林計画に係る民間林の資源情報を把握すること等の目的で作成したものであり、所有権・所有界・用途等土地に関する権利及び林木の保護について証明するものではありません。また、この計画図を複製または引用して他の図面を作成する場合には申請・承認が必要となります。

1:5,000

