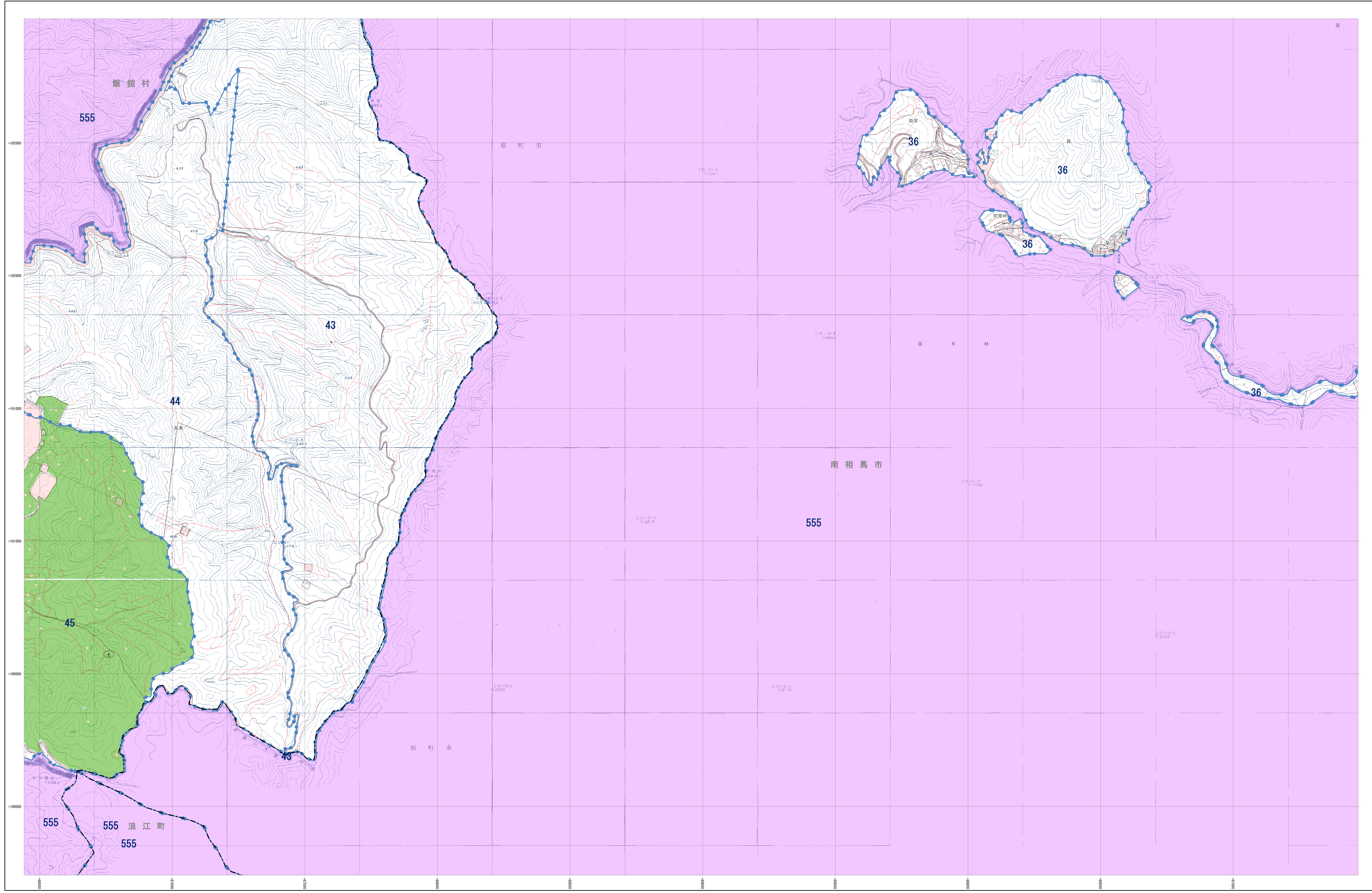


- 市町村界
- 林区界
- 宇名
- 地番界
- 小班界
- 保安林及び保安施設地区等
- 水源地保護保安林 (水)
- 土砂崩壊防止保安林 (土)
- 飛砂防止保安林 (飛)
- 加圧保安林 (加)
- 水害防止保安林 (水)
- 湖沼防止保安林 (湖)
- 防雪保安林 (防)
- 干害防止保安林 (干)
- 防霜保安林 (防)
- なだれ防止保安林 (な)
- 落石防止保安林 (落)
- 防本保安林 (防)
- 急傾斜地保安林 (急)
- 航行目録保安林 (航)
- 保護保安林 (保)
- 風致保安林 (風)
- 森林計画対象外区域 (赤)
- 保安林区域 (紫)
- その他森林区域 (黄)
- 境界線 (白)
- 座標格子線 +000000 (黒)

- 凡例
- △ 三角点
 - 水準点
 - 空中顕点
 - 標定点
 - ☆ 測量点
 - ⊙ 基点
 - ◎ コンタクト標
 - 天然石標
 - 國標
 - 郡境界
 - 支庁境界
 - 市界
 - 町界
 - 大字界
 - 普通鉄道
 - 特快鉄道
 - 其他道路
 - 軽便道
 - 歩道
 - 常道
 - 防火線
 - 電力線
 - 丸形計測標
 - 正三角形計測標
 - 三角形計測標
 - 五角形計測標
 - 六角形計測標
 - 七角形計測標
 - 八角形計測標
 - 九角形計測標
 - 十角形計測標
 - 十一角形計測標
 - 十二角形計測標
 - 十三角形計測標
 - 十四角形計測標
 - 十五角形計測標
 - 十六角形計測標
 - 十七角形計測標
 - 十八角形計測標
 - 十九角形計測標
 - 二十角形計測標
 - 二十一角形計測標
 - 二十二角形計測標
 - 二十三角形計測標
 - 二十四角形計測標
 - 二十五角形計測標
 - 二十六角形計測標
 - 二十七角形計測標
 - 二十八角形計測標
 - 二十九角形計測標
 - 三十角形計測標
 - 三角架
 - 四方架
 - 五角架
 - 六角架
 - 七角架
 - 八角架
 - 九角架
 - 十角架
 - 十三角架
 - 十三角架
 - 十三角架
 - 十三角架

福島県



注：この森林計画図は、地域森林計画に係る採取林の資源情報を把握すること等の目的で作成したものであり、所有権、所有界、道幅等土地に関する権利及び林木の採掘について証明するものではありません。また、この計画図を複製または転用して他の図面を作成する場合には事前に申請・承認が必要です。

1:5,000

