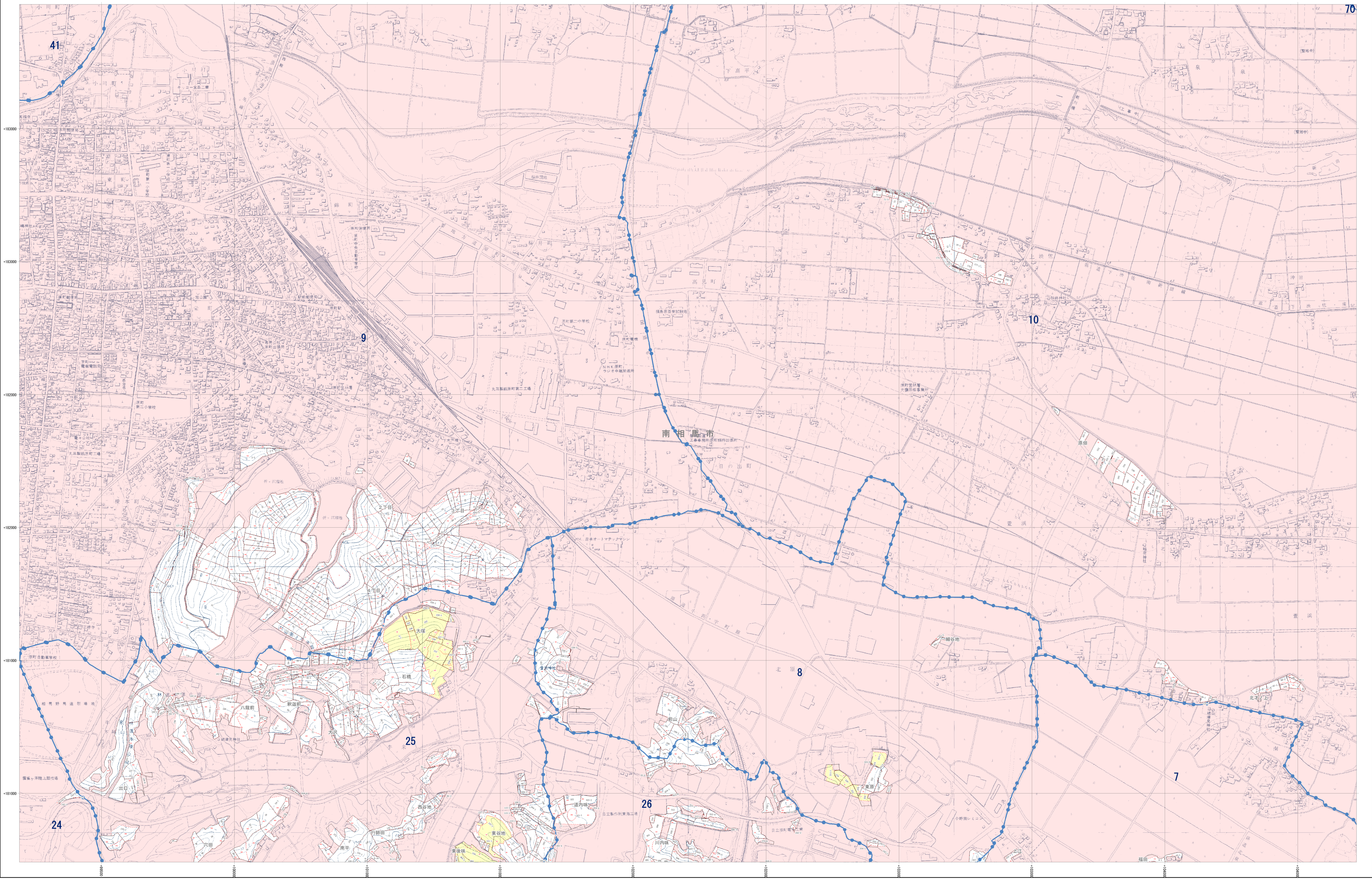


- 市町村界
- 林班界
- 字
- 地番界
- 小班界
- 保安林及び保安施設地区等
- 水源かん養保安林 (水)
- 土砂流出防護保安林 (土)
- 飛砂防護保安林 (飛)
- 防風保安林 (防)
- 水害防護保安林 (水)
- 濁水防護保安林 (濁)
- 防護保安林 (防)
- 干害防護保安林 (干)
- 防露保安林 (露)
- なだれ防止保安林 (な)
- 落石防止保安林 (落)
- 防氷保安林 (氷)
- 急傾斜崩壊保安林 (急)
- 航行目録保安林 (航)
- 保護保安林 (保)
- 風致保安林 (風)
- 森林計画対象外区域
- 保安林区域
- その他森林区域
- 境界線
- 座標格子線

- | 凡例 | |
|----|---------|
| △ | 三角点 |
| □ | 水準点 |
| ○ | 空中写真標点 |
| ● | 指定点 |
| × | 標高 |
| ◎ | コンクリート橋 |
| ○ | 石橋 |
| ○ | 天然石橋 |
| ○ | 木橋 |
| ○ | 都道府県界 |
| ○ | 支庁界 |
| ○ | 市界 |
| ○ | 町界 |
| ○ | 大字界 |
| ○ | 普通国道 |
| ○ | 特快国道 |
| ○ | 市道 |
| ○ | 町道 |
| ○ | 農道 |
| ○ | 歩道 |
| ○ | 防火線 |
| ○ | 電力線 |
| ○ | 気象観測所 |
| ○ | 森林計測所 |
| ○ | 竹 |
| ○ | その他の樹木 |
| ○ | 草 |
| ○ | 生 |
| ○ | 水 |
| ○ | 田 |
| ○ | 畑 |
| ○ | 雑草 |
| ○ | 農道 |
| ○ | 森林境界 |
| ○ | 地籍境界 |
| ○ | 町村界 |
| ○ | 神社 |
| ○ | 寺 |
| ○ | 学校 |
| ○ | 公共施設 |
| ○ | 国庫 |
| ○ | 市立施設 |
| ○ | 町立施設 |
| ○ | 民営施設 |
| ○ | 墓地 |
| ○ | 石碑 |

福島県



平面直角座標系 第四式 (日本測地成果2000準拠)

1:5,000



注: この森林計画図は、地域森林計画に係る所有林の資源情報を把握すること等の目的で作成したものであり、所有権、所有界、番地等土地に関する権利関係は木材の調達について証明するものではありません。また、この計画図を複製または転用して他の図面を作成する場合には事前に申請・承認が必要となります。