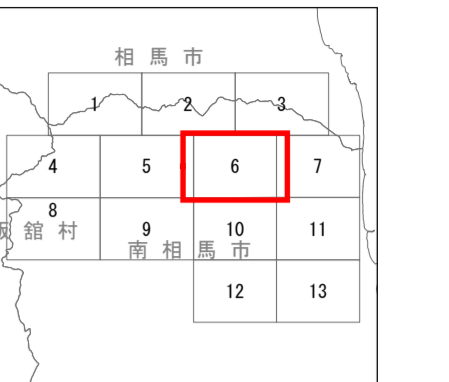
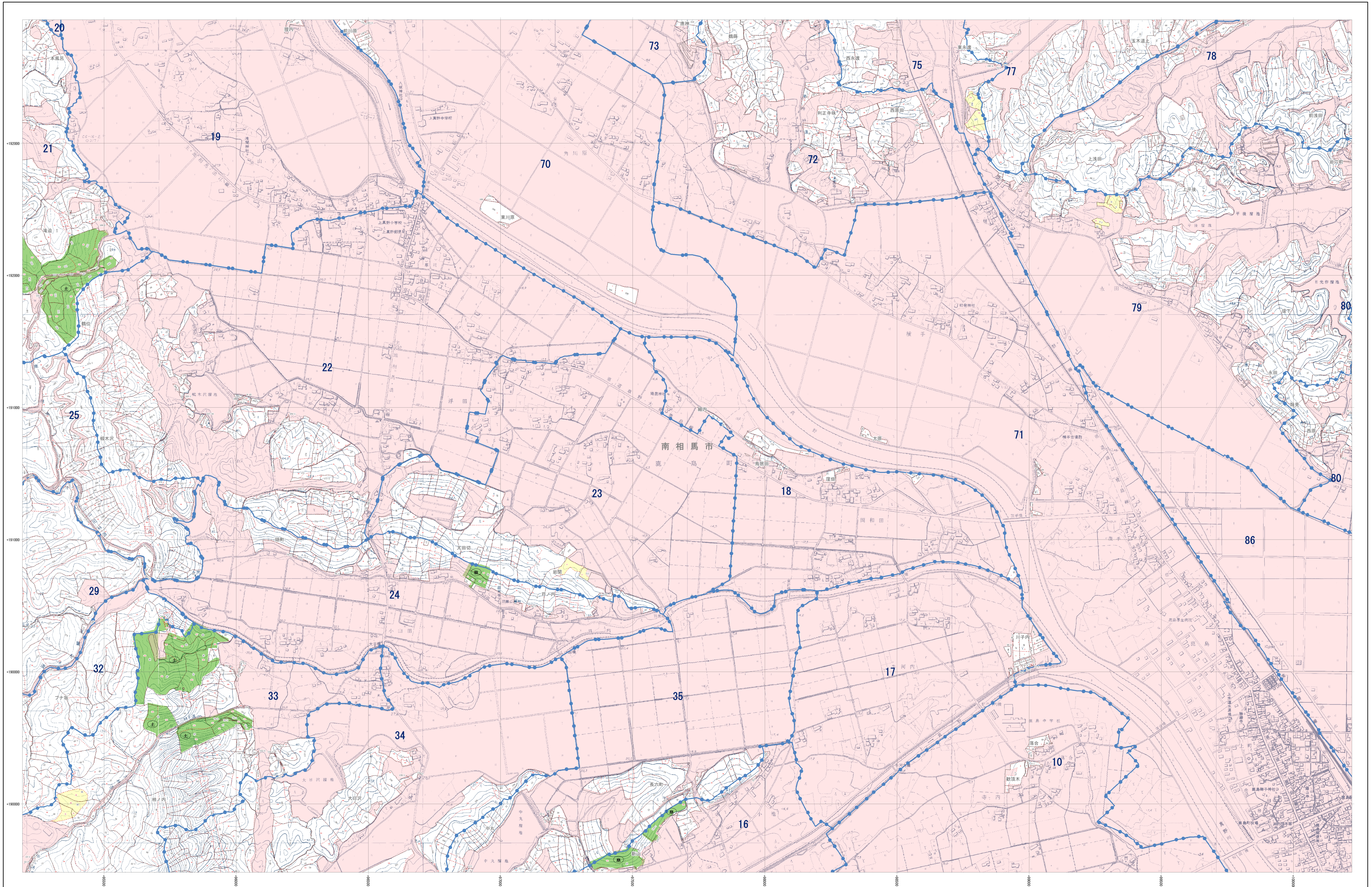


森林計画図

南相馬市鹿島 13-6



- 市界線
- 林班界線
- 字界線
- 地番界線
- 小班界線
- 保安林及び保安施設地区等
- 水源地保護保安林 (水)
- 土砂崩壊防止保安林 (土)
- 飛砂防止保安林 (飛)
- 防風保安林 (防)
- 海岸防風保安林 (海)
- 干渉防止保安林 (干)
- 防音保安林 (防)
- なだれ防止保安林 (な)
- 落石防止保安林 (落)
- 防火保安林 (火)
- 多量保安林 (多)
- 航行目録保安林 (航)
- 保護保安林 (保)
- 風致保安林 (風)
- 森林計画対象外区域
- 保安林区域
- その他森林区域
- 境界線
- 座標格子線

凡例	
△	三角点
○	水準点
◎	空中三角点
●	標定点
○	標高点
○	コンクリート橋
○	石橋
○	天然石橋
○	国境線
○	都道府県界線
○	支庁界線
○	市界線
○	町界線
○	大字界線
○	普通道路
○	特等道路
○	国道
○	市道
○	町道
○	大字道
○	防火線
○	電力線
○	気管線
○	森林計画法
○	竹
○	その他の樹木
○	草
○	水
○	田
○	畑
○	雑草地
○	農用地
○	森林計画法
○	地籍
○	町村界
○	神社
○	寺
○	学校
○	郵便局
○	電線
○	高圧線
○	低圧線
○	独立電線
○	橋
○	堤
○	石

福島県