

装置の概要

【型式等】

- 装置名称：複合サイクル試験機
- メーカー：スガ試験機（株）
- 型式：CYP-90Z

【仕様】

- 適用試験：JIS Z2371及び、JIS H8502(JASO)に基づく塩水噴霧サイクル試験（噴霧、乾燥、湿潤（高湿））
- 試験槽寸法：W900mm×D600mm×H500mm
- 耐荷重：50kg



耐腐食性評価ができます！

【装置の特徴】

○金属やメッキの耐腐食性を評価することができます。塩水を霧状に噴霧して試験片や部品等に吹きかけ、腐食を促進することができる他、乾燥と高湿度の環境も試験槽内に作ることができ、これら3つの環境を組み合わせた、塩水噴霧－乾燥－湿潤の循環運転を行うことで、より短期間で耐食性の評価をすることができます。

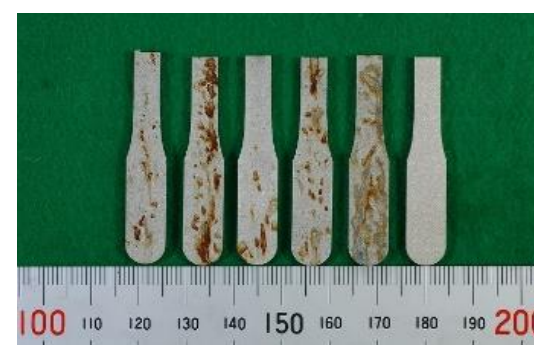
特に屋外に暴露される部品（金属、メッキ製品、電子部品等）や車載部品において、耐腐食性の向上は重要で、海浜地域で使用する、より耐腐食性を必要とする化学プラントや車載機器といった製品の開発でも必要不可欠な評価機器です。

【主な用途】

- 金属部品の耐腐食性評価
- 電子部品の信頼性評価
- 加速試験による寿命推定
etc...



コントロールパネル



試験品

料金・問い合わせ先

	区分	単位	料金(円)
設備使用	複合サイクル試験機 (CYP-90Z)	1時間ごと	700
依頼試験	—	—	—

〒963-0297

郡山市待池台1丁目12番地

TEL：024-959-1738（分析・化学科）

FAX：024-959-1761

併せて使うと効果的です！

熱衝撃試験機
(1,450円/時間)低温恒温恒湿槽
(410円/時間)

○その他の施設・設備は、福島県ハイテクプラザ 施設・設備データベースからご覧いただけます。