

福島第一原子力発電所現地確認報告書

1 確認日

令和6年12月11日（水）

2 確認箇所

1号機原子炉建屋周辺（図1）

3 確認項目

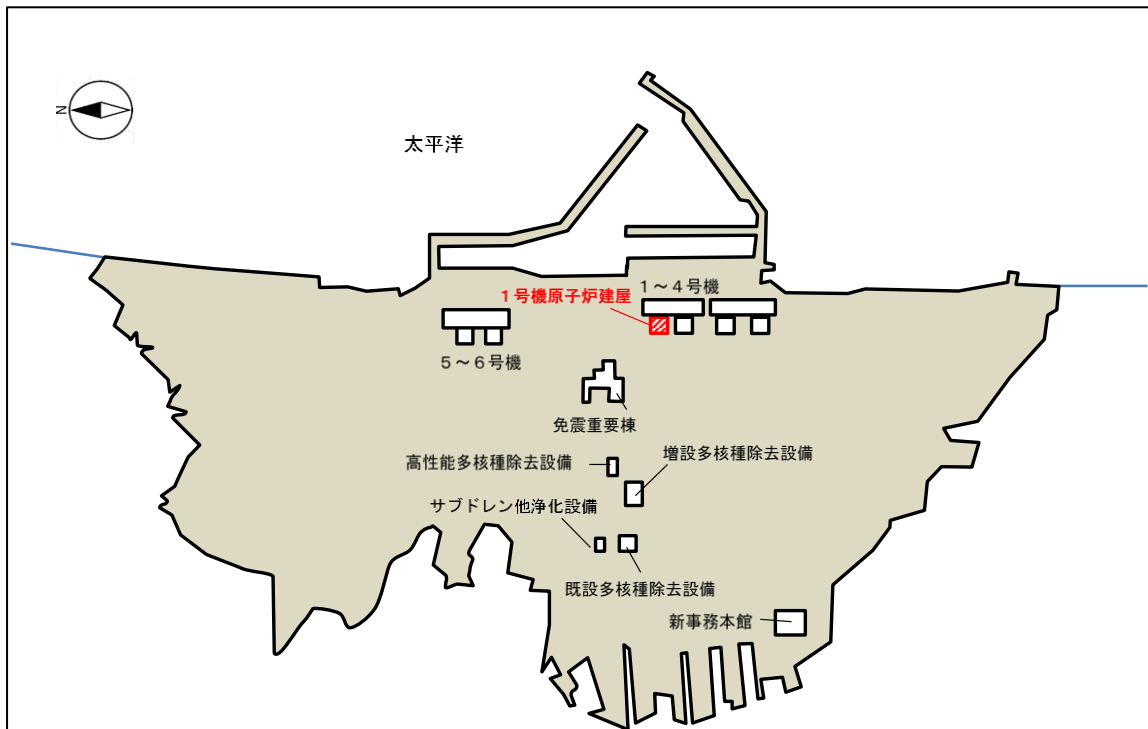
1号機原子炉建屋外周鉄骨の撤去状況

4 確認結果の概要

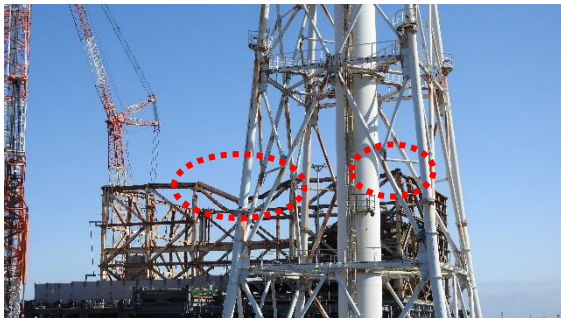
1号機原子炉建屋からの使用済燃料取出しは、次の工程で行う計画としている。まず、建屋全体を覆う大型カバーを設置後、大型カバー内のがれき撤去用天井クレーンや解体重機を用いて、オペレーティングフロア（以下「オペフロ」という。）上のがれきを撤去する。次に、オペフロの除染・遮へいを行う。その後、燃料取扱設備（燃料取扱機、クレーン）を設置し、令和9～10年度に使用済燃料プールから燃料取り出しを開始する予定。

現在、大型カバー設置工事に併せて、大型カバー上部架構との接触リスク低減及び耐震安全性向上を目的に、原子炉建屋外周鉄骨の撤去作業が実施されていることから、状況について確認した。（前回確認日：令和6年10月21日）

- ・原子炉建屋西面において、外周鉄骨の一部が撤去されていた。また、下部架構上に高所作業車が設置されていた。（写真1）
- ・外周鉄骨撤去に伴い移設が予定されているオペフロダストモニタについて、原子炉建屋北西に新しい架台が設置されていた。（写真2）
- ・原子炉建屋北側地上部には、外周鉄骨撤去作業に使用する吊り下げ式カッターが仮置きされていた。（写真3）
- ・原子炉建屋南面は、下部架構の地組が完了し、設置が終了していた。（写真4）
- ・原子炉建屋北面は、上部架構の設置作業が進められていた。（写真5）



(図1) 福島第一原子力発電所構内概略図



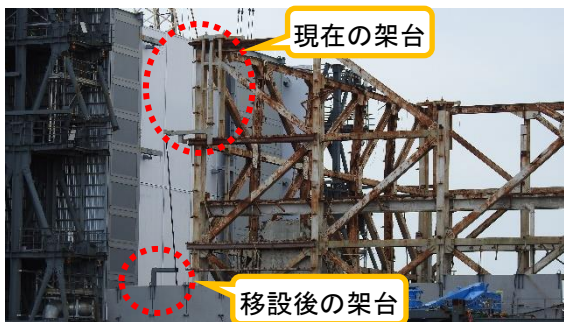
(写真1-1)
原子炉建屋西面外周鉄骨一部撤去前の状況
(令和6年10月21日撮影)



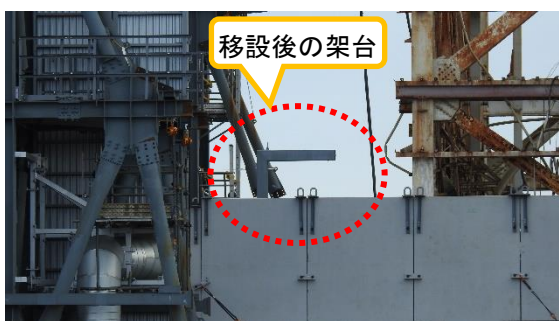
(写真1-2)
原子炉建屋西面外周鉄骨一部撤去後の状況
(令和6年12月11日撮影)



(写真1-3)
下部架構上の高所作業車の状況



(写真 2 - 1)
原子炉建屋北西におけるオペフロ
ダストモニタ架台の状況



(写真 2 - 2)
原子炉建屋北西におけるオペフロ
ダストモニタ架台 (移設後) の状
況



(写真 3)
外周鉄骨撤去作業に使用する吊り
下げ式カッターの仮置き状況



(写真 4)
原子炉建屋南面における下部架構
の設置状況



(写真5)
原子炉建屋北面における上部架構の
設置状況

- 5 プラント関連パラメータ等確認
本日確認したデータについて、異常値は確認されなかった。