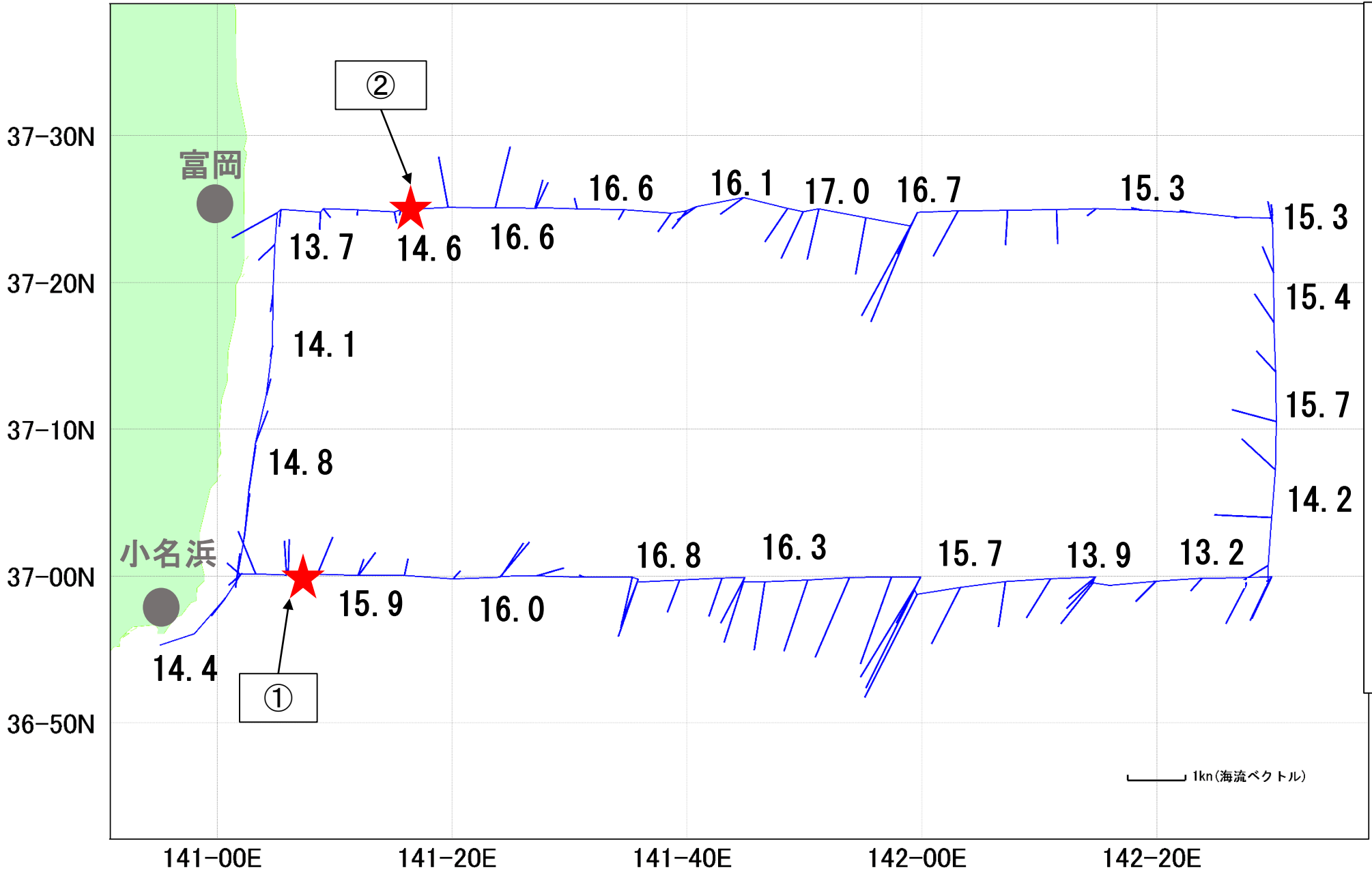


海況速報(令和7年1月21日 福島県水産海洋研究センター)

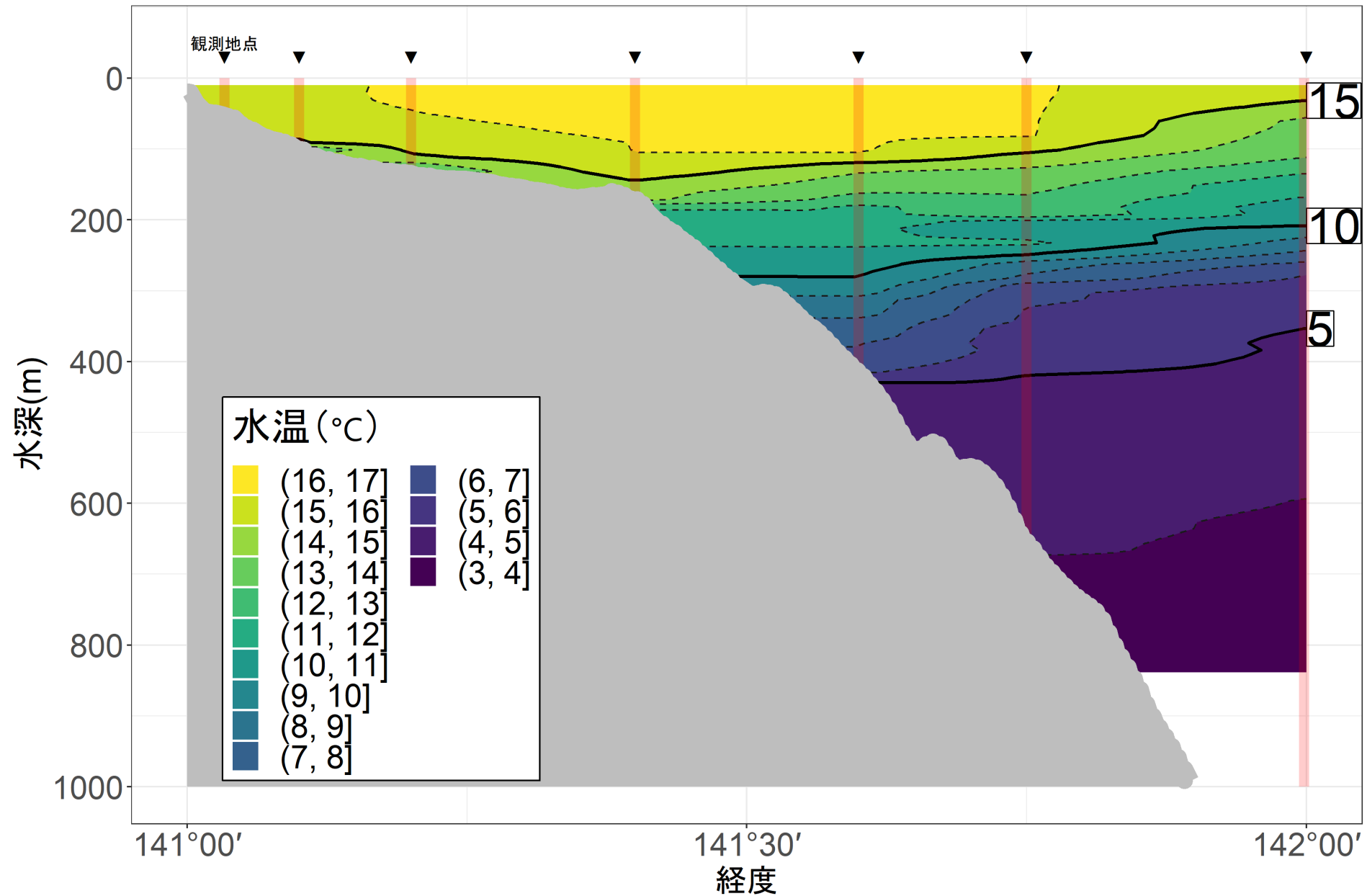


令和7年1月20～21日に、調査指導船「いわき丸」で海洋観測を実施しました。

その際の航跡、潮流(15m深)、表層水温を示します。また、2～3枚目に調査時の水温コンター図を示しています。

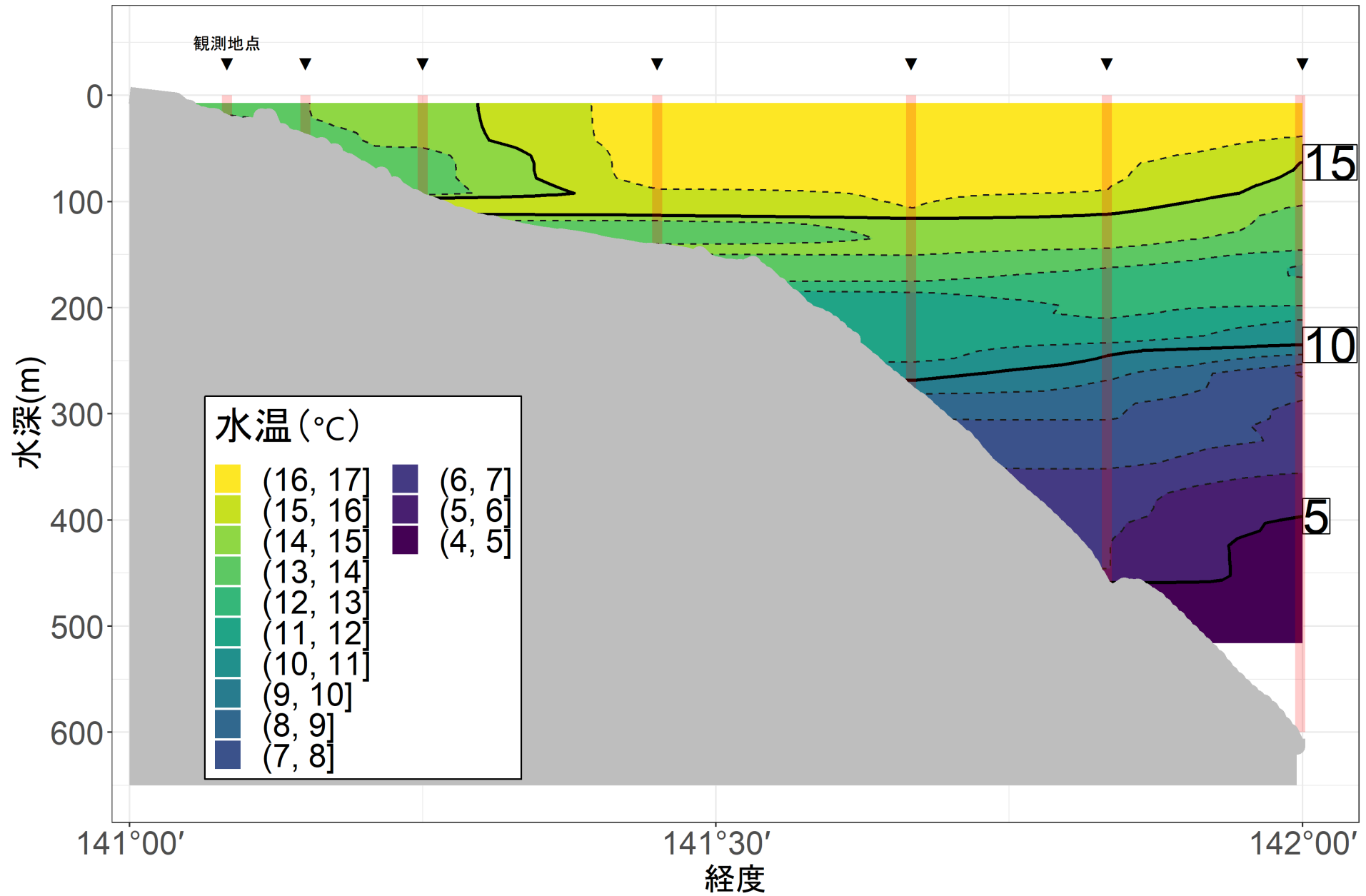
なお、図中の星①、②地点においてイワシ類と思われる魚探反応がありました。4枚目に魚探の反応を示しています。

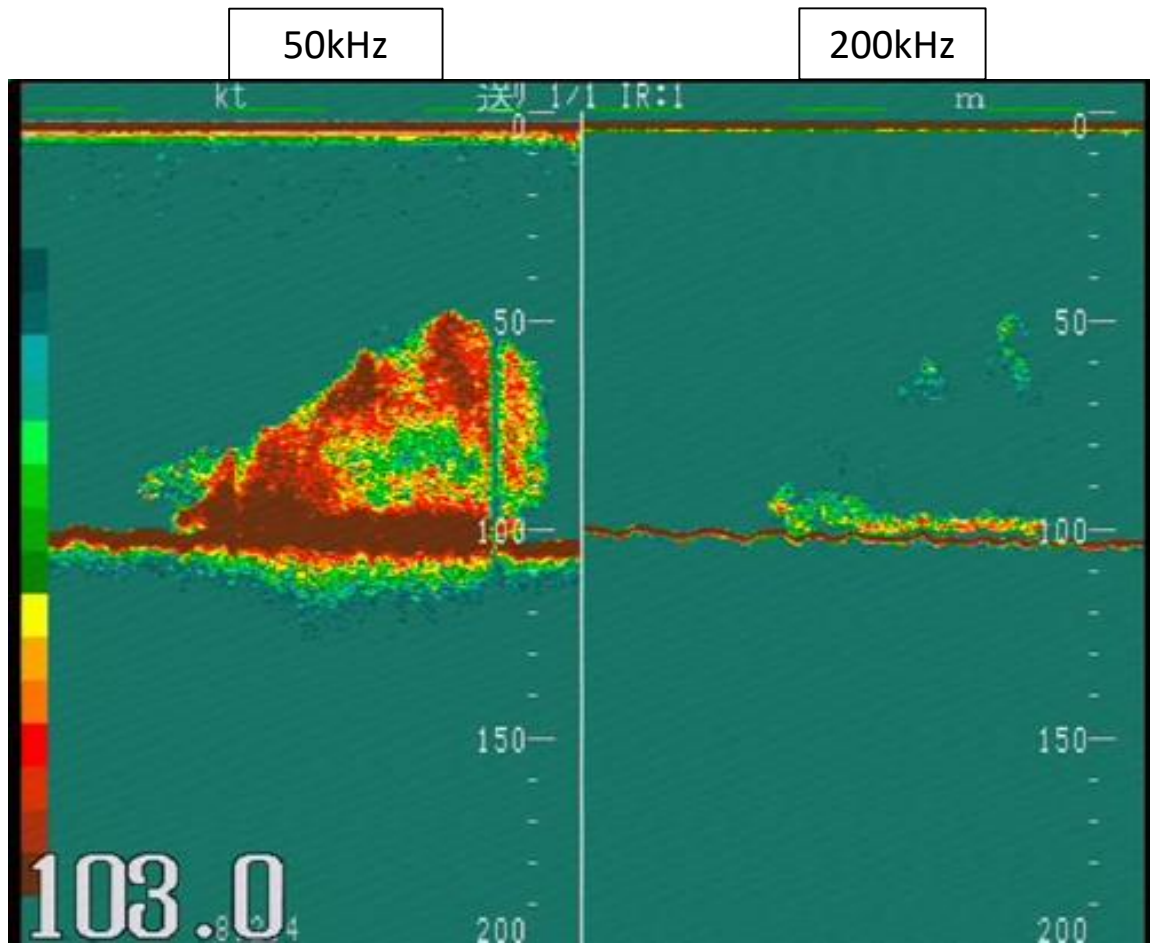
令和7年1月20日 鉛直水温分布 塩屋埼(37°00')



ふくしまMarineSystemでも公開しています。(<https://fukumari.jp/s/>)

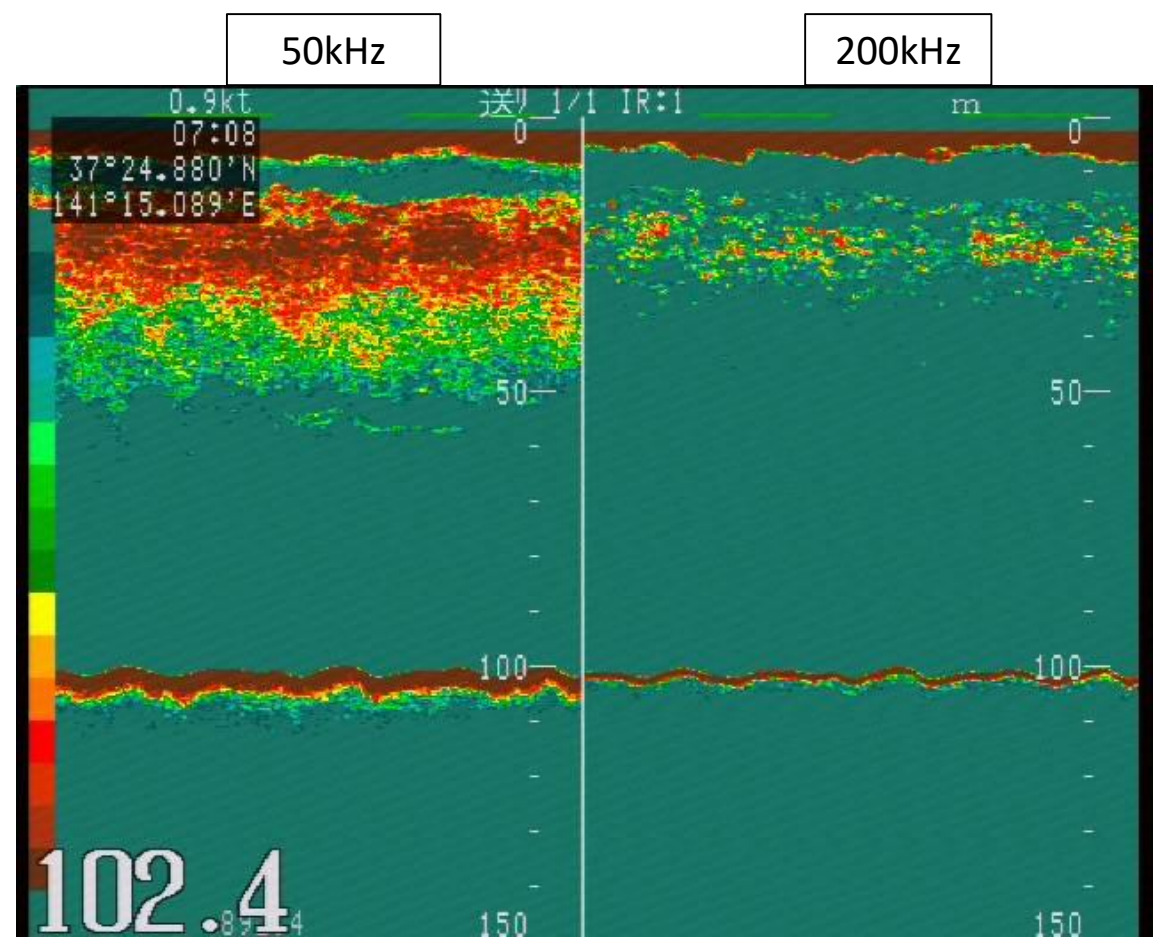
令和7年1月21日 鉛直水温分布 富岡(37°25')





①

日時: 令和7年1月20日
 表面水温: 15.8°C
 水深: 103m
 位置: 36-59N
 141-05N



②

日時: 令和7年1月21日
 表面水温: 14.5°C
 水深: 103m
 位置: 37-24N
 141-15N