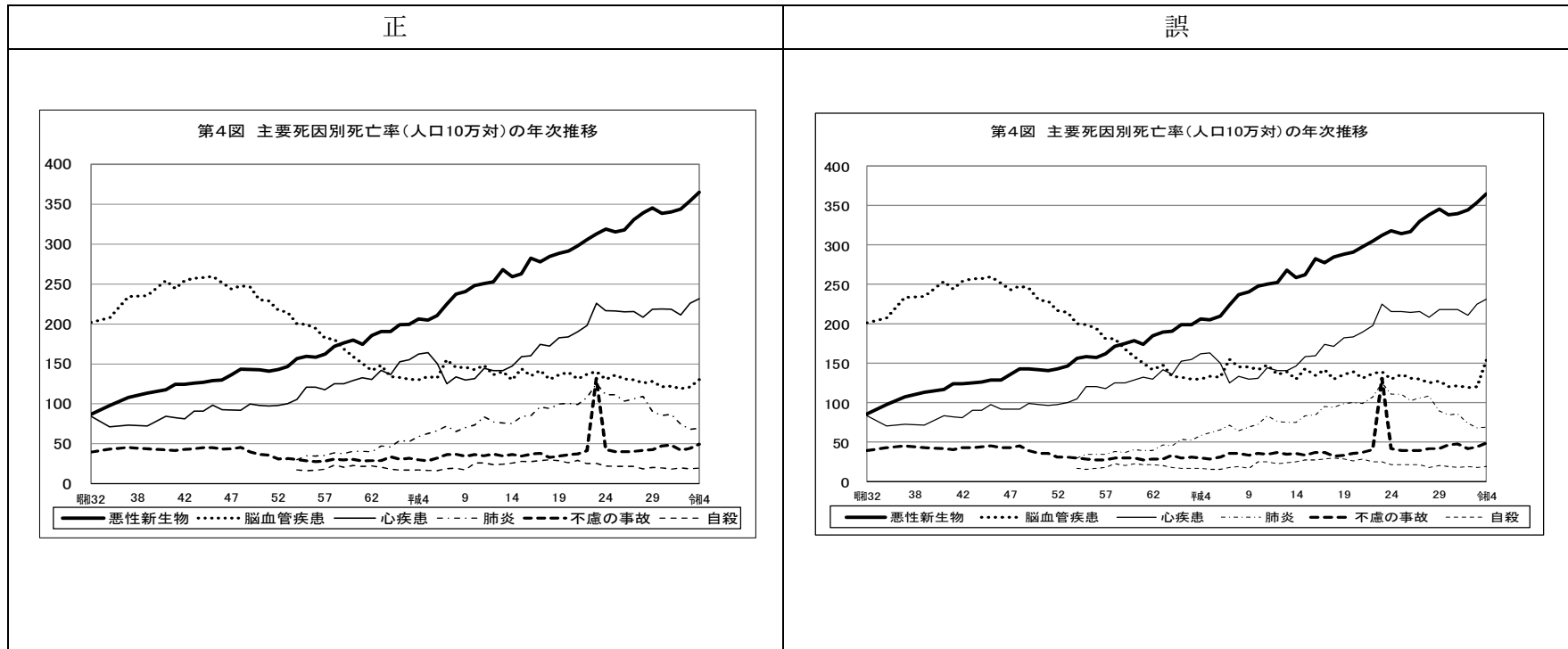


令和4年人口動態統計（確定数）の概況（福島県）正誤表

第4図 脳血管疾患令和4年数値 P8



第5表 全国数値 P20

正							誤						
第5表 生活習慣病による死亡率・対全国比較							第5表 生活習慣病による死亡率・対全国比較						
死 因	福島県(A)		全国(B)		比較(A)-(B)		死 因	福島県(A)		全国(B)		比較(A)-(B)	
	死 亡 率 人 10 万 対	死亡者総数に占める割合 (%)	死 亡 率 人 10 万 対	死亡者総数に占める割合 (%)	死 亡 率 人 10 万 対	死亡者総数に占める割合 (%)		死 亡 率 人 10 万 対	死亡者総数に占める割合 (%)	死 亡 率 人 10 万 対	死亡者総数に占める割合 (%)	死 亡 率 人 10 万 対	死亡者総数に占める割合 (%)
生活習慣病による死亡者	757.3	49.1	617.7	48.0	139.6	1.1	生活習慣病による死亡者	757.3	49.1	691.5	53.8	65.8	△ 4.7
悪性新生物	364.9	23.7	316.1	24.6	48.8	△ 0.9	悪性新生物	364.9	23.7	316.1	24.6	48.8	△ 0.9
心 疾 患	231.4	15.0	190.9	14.8	40.5	0.2	心 疾 患	231.4	15.0	190.9	14.8	40.5	0.2
脳血管疾患	130.2	8.4	88.1	6.9	42.1	1.6	脳血管疾患	130.2	8.4	161.8	12.6	△ 31.6	△ 4.1
糖 尿 病	18.8	1.2	13.1	1.0	5.7	0.2	糖 尿 病	18.8	1.2	13.1	1.0	5.7	0.2
高血圧性疾患	12.0	0.8	9.6	0.7	2.4	0.0	高血圧性疾患	12.0	0.8	9.6	0.7	2.4	0.0
生活習慣病以外による死亡者	785.1	50.9	668.0	52.0	117.1	△ 1.1	生活習慣病以外による死亡者	785.1	50.9	594.3	46.2	190.8	4.7
総 数	1,542.5	100.0	1,285.8	100.0	256.7	0.0	総 数	1,542.5	100.0	1,285.8	100.0	256.7	0.0

第11表 死産数数値 P27

正

第11表 人口動態総覧(実数)・保健所別

保健所	出生数			死亡数			自然増減数	乳児死亡率	新生児死亡率	死産数			周産期死亡数		陣痛件数	難産件数	保健所		
	総数	男	女	総数	男	女				総数	自然	人工	総数	経産婦以後の死亡				胎児死	陣痛時死亡
総数	9,709	5,013	4,696	892	27,394	13,490	13,904	△17,685	2.4	1.4	198	98	102	3.4	1.8	16	6,088	2,561	総数
県北保健所	860	443	417	97	2,997	1,426	1,571	△2,137	1	-	13	7	6	3	3	-	459	199	県北保健所
県中保健所	890	459	431	68	3,000	1,469	1,531	△2,110	3	2	21	11	10	2	-	2	499	218	県中保健所
県南保健所	730	363	367	75	1,985	998	987	△1,255	1	-	17	3	14	1	1	-	458	198	県南保健所
会津保健所	1,159	612	547	115	4,128	1,965	2,163	△2,969	3	2	27	17	10	8	4	1	689	273	会津保健所
南会津保健所	82	48	34	7	487	245	242	△405	-	-	二	二	二	-	-	-	54	27	南会津保健所
相双保健所	689	338	351	61	2,558	1,293	1,265	△1,869	4	3	27	9	18	4	2	2	529	222	相双保健所
福島市保健所	1,561	857	704	123	3,757	1,855	1,902	△2,196	3	1	27	12	15	4	1	3	977	376	福島市保健所
郡山市保健所	1,989	1,026	963	192	3,767	1,886	1,881	△1,778	7	4	39	23	16	9	6	3	1,309	541	郡山市保健所
いわき市保健所	1,749	867	882	154	4,715	2,353	2,362	△2,966	2	2	27	14	13	3	1	2	1,114	507	いわき市保健所

令和3年

保健所	出生数			死亡数			自然増減数	(再掲)乳児死亡率	(再掲)新生児死亡率	死産数			周産期死亡数		陣痛件数	難産件数	保健所		
	総数	男	女	総数	男	女				総数	自然	人工	総数	経産婦以後の死亡				胎児死	陣痛時死亡
総数	10,649	5,391	5,258	953	25,559	12,890	12,666	△14,910	2.5	1.3	227	125	102	44	35	9	6,346	2,702	総数
県北保健所	908	465	443	81	2,838	1,395	1,450	△1,930	1	1	25	15	17	4	3	1	493	271	県北保健所
県中保健所	885	488	497	82	2,792	1,373	1,419	△1,807	3	1	25	14	11	2	2	-	589	221	県中保健所
県南保健所	814	428	386	73	1,843	927	916	△1,029	4	1	10	5	5	-	-	-	433	222	県南保健所
会津保健所	1,014	533	481	114	3,792	1,751	1,981	△2,018	1	1	22	15	7	7	6	1	703	320	会津保健所
南会津保健所	80	47	43	11	551	279	279	△481	-	-	4	3	1	1	1	-	48	25	南会津保健所
相双保健所	804	397	407	69	2,405	1,204	1,198	△1,598	1	-	26	30	6	6	6	-	533	231	相双保健所
福島市保健所	1,641	826	815	126	3,483	1,727	1,756	△1,842	-	-	25	13	12	6	6	-	998	378	福島市保健所
郡山市保健所	2,224	1,163	1,061	209	3,571	1,886	1,685	△1,347	8	4	54	27	27	10	7	3	1,385	518	郡山市保健所
いわき市保健所	1,889	924	965	188	4,351	2,164	2,187	△2,463	7	5	32	14	18	8	4	4	1,164	521	いわき市保健所

前年との比較(4年-3年)

保健所	出生数			死亡数			自然増減数	(再掲)乳児死亡率	(再掲)新生児死亡率	死産数			周産期死亡数		陣痛件数	難産件数	保健所		
	総数	男	女	総数	男	女				総数	自然	人工	総数	経産婦以後の死亡				胎児死	陣痛時死亡
総数	△340	△378	△562	△81	1,835	800	1,035	△2,775	△1	△1	△22	△28	△10	△17	7	△258	△141	総数	
県北保健所	△48	△22	△26	18	181	40	121	△209	-	-	△1	△1	△1	△1	△1	△1	△34	△58	県北保健所
県中保健所	△95	△29	△66	14	208	96	112	△303	-	-	△1	△1	△1	△1	△1	△1	△90	△34	県中保健所
県南保健所	△84	△65	△19	2	142	71	71	△228	△3	△1	△1	△2	△1	△1	-	△25	△25	県南保健所	
会津保健所	△155	△41	△114	1	396	214	182	△551	2	1	△3	△2	△1	△2	△1	△47	△47	会津保健所	
南会津保健所	△5	1	△3	△4	△64	△27	△37	△96	-	-	△1	△1	△1	△1	-	△6	△15	南会津保健所	
相双保健所	△115	△59	△56	△8	158	89	69	△273	3	3	△1	△11	△2	△4	2	△4	△15	相双保健所	
福島市保健所	△30	31	△111	△3	274	129	146	△354	3	1	△2	△1	△2	△2	△3	△21	△21	福島市保健所	
郡山市保健所	△235	△127	△108	△17	186	-	186	△431	△1	-	△15	△5	△11	△1	△1	△79	△23	郡山市保健所	
いわき市保健所	△120	△57	△63	△34	384	189	175	△484	△5	△3	△8	△2	△4	△4	△5	△18	△18	いわき市保健所	

誤

第11表 人口動態総覧(実数)・保健所別

保健所	出生数			死亡数			自然増減数	乳児死亡率	新生児死亡率	死産数			周産期死亡数		陣痛件数	難産件数	保健所		
	総数	男	女	総数	男	女				総数	自然	人工	総数	経産婦以後の死亡				胎児死	陣痛時死亡
総数	9,709	5,013	4,696	892	27,394	13,490	13,904	△17,685	2.4	1.4	142	103	39	3.4	1.8	16	6,088	2,561	総数
県北保健所	860	443	417	97	2,997	1,426	1,571	△2,137	1	-	11	7	4	3	3	-	459	199	県北保健所
県中保健所	890	459	431	68	3,000	1,469	1,531	△2,110	3	2	13	10	3	2	-	2	499	218	県中保健所
県南保健所	730	363	367	75	1,985	998	987	△1,255	1	-	13	9	4	1	1	-	458	198	県南保健所
会津保健所	1,159	612	547	115	4,128	1,965	2,163	△2,969	3	2	21	13	8	8	4	1	689	273	会津保健所
南会津保健所	82	48	34	7	487	245	242	△405	-	-	二	二	二	-	-	-	54	27	南会津保健所
相双保健所	689	338	351	61	2,558	1,293	1,265	△1,869	4	3	17	14	3	4	2	2	529	222	相双保健所
福島市保健所	1,561	857	704	123	3,757	1,855	1,902	△2,196	3	1	18	11	7	4	1	3	977	376	福島市保健所
郡山市保健所	1,989	1,026	963	192	3,767	1,886	1,881	△1,778	7	4	30	26	4	9	6	3	1,309	541	郡山市保健所
いわき市保健所	1,749	867	882	154	4,715	2,353	2,362	△2,966	2	2	19	13	6	3	1	2	1,114	507	いわき市保健所

令和3年

保健所	出生数			死亡数			自然増減数	(再掲)乳児死亡率	(再掲)新生児死亡率	死産数			周産期死亡数		陣痛件数	難産件数	保健所		
	総数	男	女	総数	男	女				総数	自然	人工	総数	経産婦以後の死亡				胎児死	陣痛時死亡
総数	10,649	5,391	5,258	953	25,559	12,890	12,666	△14,910	2.5	1.3	227	125	102	44	35	9	6,346	2,702	総数
県北保健所	908	465	443	81	2,838	1,396	1,450	△1,929	1	1	29	15	17	4	3	1	493	271	県北保健所
県中保健所	885	488	497	82	2,792	1,373	1,419	△1,807	3	1	25	14	11	2	2	-	589	221	県中保健所
県南保健所	814	428	386	73	1,843	927	916	△1,029	4	1	10	5	5	-	-	-	433	222	県南保健所
会津保健所	1,014	533	481	114	3,792	1,751	1,981	△2,018	1	1	22	15	7	7	6	1	703	320	会津保健所
南会津保健所	80	47	43	11	551	279	279	△481	-	-	4	3	1	1	1	-	48	25	南会津保健所
相双保健所	804	397	407	69	2,405	1,204	1,198	△1,598	1	-	26	26	6	6	6	-	533	231	相双保健所
福島市保健所	1,641	826	815	126	3,483	1,727	1,756	△1,842	-	-	25	13	12	6	6	-	998	378	福島市保健所
郡山市保健所	2,224	1,163	1,061	209	3,571	1,888	1,685	△1,347	8	4	54	27	27	10	7	3	1,385	518	郡山市保健所
いわき市保健所	1,889	924	965	188	4,351	2,164	2,187	△2,463	7	5	32	14	18	8	4	4	1,164	521	いわき市保健所

前年との比較(4年-3年)

保健所	出生数			死亡数			自然増減数	(再掲)乳児死亡率	(再掲)新生児死亡率	死産数			周産期死亡数		陣痛件数	難産件数	保健所	
	総数	男	女	総数	男	女				総数	自然	人工	総数	経産婦以後の死亡				胎児死
総数	△340	△378	△562	△81	1,835	800	1,035	△2,775	△1	△1	△22	△28	△10	△17	7	△258	△141	総数
県北保健所	△48	△22	△26	18	181	40	121	△209	-	-	△1	△1	△1	△1	△1	△34	△58	県北保健所
県中保健所	△95	△29	△66	14	208	96	112	△303	-	-	△1	△1	△1	△1	△1	△90	△34	県中保健所
県南保健所	△84	△65	△19	2	142	71	71	△228	△3	△1	△1	△2	△1	△1	-	△25	△25	県南保健所
会津保健所	△155	△41	△114	1	396	214	182	△551	2	1	△3	△2	△1	△2	△1	△47	△47	会津保健所
南会津保健所	△5	1	△3	△4	△64	△27	△37	△96	-	-	△1	△1	△1	△1	-	△6	△15	南会津保健所
相双保健所	△115																	

第12表 死産数数値 P29

正											誤												
新生児死亡			死産数			周産期死亡			婚姻	離婚	保健所市町村	新生児死亡			死産数			周産期死亡			婚姻	離婚	保健所市町村
総数	男	女	総数	自然死産数	人工死産数	総数	22週以降死産	早期新生児				総数	男	女	総数	自然死産数	人工死産数	総数	22週以降死産	早期新生児			
14	6	8	198	96	102	34	18	16	6,088	2,561	総数	14	6	8	142	103	39	34	18	16	6,088	2,561	総数
-	-	-	13	7	6	3	3	-	459	199	県北保健所	-	-	-	11	7	4	3	3	-	459	199	県北保健所
-	-	-	4	1	3	-	-	-	128	58	二本松市	-	-	-	3	2	1	-	-	-	128	58	二本松市
-	-	-	7	4	3	1	1	-	135	54	伊達市	-	-	-	6	3	3	1	1	-	135	54	伊達市
-	-	-	-	-	-	-	-	-	112	35	本宮市	-	-	-	-	-	-	-	-	-	112	35	本宮市
-	-	-	-	-	-	-	-	-	19	20	桑折町	-	-	-	-	-	-	-	-	-	19	20	桑折町
-	-	-	-	-	-	-	-	-	10	10	国見町	-	-	-	-	-	-	-	-	-	10	10	国見町
-	-	-	1	1	-	1	1	-	18	9	川俣町	-	-	-	1	1	-	1	1	-	18	9	川俣町
-	-	-	1	1	-	1	1	-	37	13	大玉村	-	-	-	1	1	-	1	1	-	37	13	大玉村
2	1	1	21	11	10	2	-	2	499	218	県中保健所	2	1	1	13	10	3	2	-	2	499	218	県中保健所
1	1	-	10	4	6	1	-	1	223	86	須賀川市	1	1	-	6	4	2	1	-	1	223	86	須賀川市
-	-	-	2	2	-	-	-	-	87	30	田村市	-	-	-	1	1	-	-	-	-	87	30	田村市
-	-	-	1	1	-	-	-	-	50	24	鏡石町	-	-	-	1	1	-	-	-	-	50	24	鏡石町
1	-	1	-	-	-	1	-	1	7	7	天栄村	1	-	1	-	-	-	1	-	1	7	7	天栄村
-	-	-	3	2	1	-	-	-	32	25	石川町	-	-	-	2	2	-	-	-	-	32	25	石川町
-	-	-	-	-	-	-	-	-	20	8	玉川村	-	-	-	-	-	-	-	-	-	20	8	玉川村
-	-	-	-	-	-	-	-	-	11	6	平田村	-	-	-	-	-	-	-	-	-	11	6	平田村
-	-	-	1	-	1	-	-	-	11	4	浅川町	-	-	-	1	1	-	-	-	-	11	4	浅川町
-	-	-	1	-	1	-	-	-	5	3	古殿町	-	-	-	1	-	1	-	-	-	5	3	古殿町
-	-	-	2	2	-	-	-	-	33	14	三春町	-	-	-	1	1	-	-	-	-	33	14	三春町
-	-	-	1	-	1	-	-	-	20	11	小野町	-	-	-	-	-	-	-	-	-	20	11	小野町
-	-	-	17	3	14	1	1	-	458	198	県南保健所	-	-	-	13	9	4	1	1	-	458	198	県南保健所
-	-	-	8	1	7	1	1	-	199	82	白河市	-	-	-	7	4	3	1	1	-	199	82	白河市
-	-	-	4	1	3	-	-	-	97	37	西郷村	-	-	-	3	2	1	-	-	-	97	37	西郷村
-	-	-	1	-	1	-	-	-	11	7	泉崎村	-	-	-	-	-	-	-	-	-	11	7	泉崎村
-	-	-	-	-	-	-	-	-	14	9	中島村	-	-	-	-	-	-	-	-	-	14	9	中島村
-	-	-	1	1	-	-	-	-	69	26	矢吹町	-	-	-	-	-	-	-	-	-	69	26	矢吹町
-	-	-	1	-	1	-	-	-	32	19	棚倉町	-	-	-	1	1	-	-	-	-	32	19	棚倉町
-	-	-	-	-	-	-	-	-	12	3	矢祭町	-	-	-	-	-	-	-	-	-	12	3	矢祭町
-	-	-	2	-	2	-	-	-	19	14	塙町	-	-	-	2	2	-	-	-	-	19	14	塙町
-	-	-	-	-	-	-	-	-	5	1	鮫川村	-	-	-	-	-	-	-	-	-	5	1	鮫川村

第12表 死産数数値 P31

正												誤											
新生児死亡			死産数			周産期死亡			婚姻	離婚	保健所市町村	新生児死亡			死産数			周産期死亡			婚姻	離婚	保健所市町村
総数	男	女	総数	自然死産数	人工死産数	総数	22週以降死産	早期新生児				総数	男	女	総数	自然死産数	人工死産数	総数	22週以降死産	早期新生児			
2	1	1	27	17	10	8	4	4	689	273	会津保健所	2	1	1	21	13	8	8	4	4	689	273	会津保健所
1	-	1	16	9	7	4	1	3	397	137	会津若松市	1	-	1	11	6	5	4	1	3	397	137	会津若松市
1	1	-	4	4	-	3	3	-	125	66	喜多方市	1	1	-	4	3	1	3	3	-	125	66	喜多方市
-	-	-	-	-	-	-	-	-	2	3	北塩原村	-	-	-	-	-	-	-	-	-	2	3	北塩原村
-	-	-	1	1	-	-	-	-	11	8	西会津町	-	-	-	-	-	-	-	-	-	11	8	西会津町
-	-	-	1	-	1	-	-	-	7	5	磐梯町	-	-	-	1	-	1	-	-	-	7	5	磐梯町
-	-	-	1	1	-	-	-	-	39	4	猪苗代町	-	-	-	1	1	-	-	-	-	39	4	猪苗代町
-	-	-	1	-	1	-	-	-	39	17	会津坂下町	-	-	-	1	1	-	-	-	-	39	17	会津坂下町
-	-	-	-	-	-	-	-	-	6	3	湯川村	-	-	-	-	-	-	-	-	-	6	3	湯川村
-	-	-	-	-	-	-	-	-	7	3	柳津町	-	-	-	-	-	-	-	-	-	7	3	柳津町
-	-	-	1	-	1	-	-	-	5	2	三島町	-	-	-	1	1	-	-	-	-	5	2	三島町
-	-	-	-	-	-	-	-	-	3	1	金山町	-	-	-	-	-	-	-	-	-	3	1	金山町
-	-	-	-	-	-	-	-	-	-	2	昭和村	-	-	-	-	-	-	-	-	-	-	2	昭和村
-	-	-	2	2	-	1	-	1	48	22	会津美里町	-	-	-	2	1	1	1	-	1	48	22	会津美里町
-	-	-	-	-	-	-	-	-	54	27	南会津保健所	-	-	-	-	-	-	-	-	-	54	27	南会津保健所
-	-	-	-	-	-	-	-	-	9	7	下郷町	-	-	-	-	-	-	-	-	-	9	7	下郷町
-	-	-	-	-	-	-	-	-	2	-	檜枝岐村	-	-	-	-	-	-	-	-	-	2	-	檜枝岐村
-	-	-	-	-	-	-	-	-	6	3	只見町	-	-	-	-	-	-	-	-	-	6	3	只見町
-	-	-	-	-	-	-	-	-	37	17	南会津町	-	-	-	-	-	-	-	-	-	37	17	南会津町
3	1	2	27	9	18	4	2	2	529	222	相双保健所	3	1	2	17	14	3	4	2	2	529	222	相双保健所
-	-	-	9	3	6	-	-	-	126	40	相馬市	-	-	-	5	5	-	-	-	-	126	40	相馬市
2	1	1	10	3	7	4	2	2	212	79	南相馬市	2	1	1	7	5	2	4	2	2	212	79	南相馬市
-	-	-	2	1	1	-	-	-	19	7	広野町	-	-	-	2	2	-	-	-	-	19	7	広野町
-	-	-	1	-	1	-	-	-	18	5	檜葉町	-	-	-	1	-	1	-	-	-	18	5	檜葉町
-	-	-	3	1	2	-	-	-	30	23	富岡町	-	-	-	1	1	-	-	-	-	30	23	富岡町
-	-	-	-	-	-	-	-	-	12	2	川内村	-	-	-	-	-	-	-	-	-	12	2	川内村
-	-	-	-	-	-	-	-	-	26	15	大熊町	-	-	-	-	-	-	-	-	-	26	15	大熊町
-	-	-	-	-	-	-	-	-	12	8	双葉町	-	-	-	-	-	-	-	-	-	12	8	双葉町
1	-	1	-	-	-	-	-	-	38	19	浪江町	1	-	1	-	-	-	-	-	-	38	19	浪江町
-	-	-	1	1	-	-	-	-	4	5	葛尾村	-	-	-	-	-	-	-	-	-	4	5	葛尾村
-	-	-	1	-	1	-	-	-	25	15	新地町	-	-	-	1	1	-	-	-	-	25	15	新地町
-	-	-	-	-	-	-	-	-	7	4	飯館村	-	-	-	-	-	-	-	-	-	7	4	飯館村
1	-	1	27	12	15	4	1	3	977	376	福島市保健所	1	-	1	18	11	7	4	1	3	977	376	福島市保健所
1	-	1	27	12	15	4	1	3	977	376	福島市	1	-	1	18	11	7	4	1	3	977	376	福島市
4	3	1	39	23	16	9	6	3	1,309	541	郡山市保健所	4	3	1	30	26	4	9	6	3	1,309	541	郡山市保健所
4	3	1	39	23	16	9	6	3	1,309	541	郡山市	4	3	1	30	26	4	9	6	3	1,309	541	郡山市
2	-	2	27	14	13	3	1	2	1,114	507	いわき市保健所	2	-	2	19	13	6	3	1	2	1,114	507	いわき市保健所
2	-	2	27	14	13	3	1	2	1,114	507	いわき市	2	-	2	19	13	6	3	1	2	1,114	507	いわき市