

令和4年

人口動態統計（確定数）の概況（福島県）

目 次

調査の概要	1
結果の概要	
（統計表）	
第1表 人口動態総覧（実数、率）・年次推移	17
第2表 主な死因の死亡数・死亡率・対前年比較	19
第3表 主な死因の死亡率・対全国比較	19
第4表 生活習慣病による死亡数・死亡率・対前年比較	20
第5表 生活習慣病による死亡率・対全国比較	20
第6表 悪性新生物主要部位別死亡数・死亡率・対前年比較	21
第7表 悪性新生物主要部位別死亡率・対全国比較	21
第8表 死因簡単分類別にみた性別死亡数・死亡率（人口10万対）	22
第9表 母の年齢（5歳階級）・出生割合・年次別	25
第10表 離婚件数・同居期間別	26
第11表 人口動態総覧（実数）・保健所別	27
第12表 人口動態総覧（実数）・市町村別	28
第13表 人口動態総覧（率）・保健所別	32
第14表 人口動態総覧（率）・保健所別 対前年比較	33
第15表 人口動態総覧（率）・市町村別	34
第16表 選択死因一覧（実数）・保健所別	38
第17表 選択死因一覧（率）・保健所別	39
第18表 選択死因一覧（実数）・市町村別	40
第19表 選択死因一覧（率）・市町村別	44
第20表 市町村別死因（選択死因）順位	48

福島県保健福祉部

担当 : 保健福祉総務課 内線 2721
電話 : 024-521-7217 (直通)

調査の概要

1 調査の目的

我が国の人口動態事象を把握し、人口及び厚生労働行政施策の基礎資料を得ることを目的とする。

2 調査の対象及び客体

「戸籍法」及び「死産の届出に関する規程」により届け出られた出生、死亡、婚姻、離婚及び死産の全数を対象としているが、本概況では令和4年に日本において発生した日本人の事象を客体とした。

3 調査の期間

令和4年1月1日から令和4年12月31日

4 調査の方法

市町村長は、出生、死亡、婚姻、離婚及び死産の届書に基づいて人口動態調査票を作成する。

5 報告の系統

市町村 ----- 保健所 ----- 都道府県 ----- 厚生労働省

利用上の注意

1 表章記号の規約

計数のない場合	—
統計項目のありえない場合	・
計数不明又は計数を表章することが不適切な場合	…
比率が微小 (0.05、0.00005 未満)	0.0、0.0000
減少数 (率) の場合	△

なお、掲載の数値は四捨五入してあるので、内訳の合計が「総数」に合わない場合がある。

2 用語の説明

自然増減	: 出生数から死亡数を減じたもの
乳児死亡	: 生後1年未満の死亡
新生児死亡	: 生後4週未満の死亡
早期新生児死亡	: 生後1週未満の死亡
死産	: 妊娠満12週以後の死児の出産
周産期死亡	: 妊娠満22週以後の死産に早期新生児死亡を加えたもの
合計特殊出生率	: その年次の15歳から49歳までの女性の年齢別出生率を合計したもので、1人の女性が仮にその年次の年齢別出生率で一生の間に生むとしたときの子ども数に相当する。

3 算出に用いた人口

- ・令和4年 県人口 (日本人人口) 1,776,000 人「令和4年10月1日現在推計人口」(総務省統計局)
全国人口 (日本人人口) 122,030,523 人「令和4年10月1日現在推計人口」(総務省統計局)
- ・令和3年 県人口 (日本人人口) 1,799,000 人「令和3年10月1日現在推計人口」(総務省統計局)
全国人口 (日本人人口) 122,780,487 人「令和3年10月1日現在推計人口」(総務省統計局)

注) 厚生労働省が平成16・18・21～29年の都道府県からの報告漏れ(平成31年3月29日公表)による再集計を行ったことにより、下線が引かれた数値について修正した。

1 結果の要約

注) 全国順位は全て、率の高い方からの順位。

(1) 出生数は減少

出生数は9,709人で、前年の10,649人より940人減少し、出生率(人口千対)は5.5で、前年の5.9から0.4下回った。合計特殊出生率は1.27で、前年の1.36に比べ0.09下回った。

出生率 福島県 5.5 全国 6.3 全国順位 43位 (昨年41位)
合計特殊出生率 福島県 1.27 全国 1.26 全国順位 32位 (昨年28位)

(2) 死亡数は増加(乳児死亡は減少・新生児死亡は増加・周産期死亡は減少)

死亡数は27,394人で、前年の25,559人より1,835人増加し、死亡率(人口千対)は15.4で、前年の14.2から1.2上回った。

死因別にみると、死因順位の第1位は悪性新生物、第2位は心疾患、第3位は老衰で、全死者に占める割合はそれぞれ、23.7%、15.0%、11.8%となっている。

死亡率 福島県 15.4 全国 12.9 全国順位 13位 (昨年12位)

乳児死亡数は24人で、前年の25人より1人減少し、乳児死亡率(出生千対)は2.5で、前年の2.3から0.2上回った。

乳児死亡率 福島県 2.5 全国 1.8 全国順位 6位 (昨年5位)

新生児死亡数は14人で、前年の13人より1人増加し、新生児死亡率(出生千対)1.4で、前年の1.2を0.2上回った。

新生児死亡率 福島県 1.4 全国 0.8 全国順位 3位 (昨年6位)

周産期死亡数は35人で、前年の44人より9人減少し、周産期死亡率(出産千対)は3.6で、前年の4.1から0.5下回った。

周産期死亡率 福島県 3.6 全国 3.3 全国順位 16位 (昨年6位)

(3) 自然増減数は減少(人口減少幅は拡大)

出生と死亡の差である自然増減数は△17,685人で、前年の△14,910人より2,775人減少し、自然増減率(人口千対)は△10.0で、前年の△8.3を1.7下回った。

自然増減率 福島県 △10.0 全国 △6.5

(4) 死産数は減少

死産数は198胎で、前年の227胎より29胎減少し、死産率(出産千対)は20.0で、前年の20.9を0.9下回った。

死産率 福島県 20.0 全国 19.3 全国順位 15位 (昨年12位)

(5) 婚姻件数は減少

婚姻件数は6,088組で、前年の6,346組より258組減少し、婚姻率(人口千対)は3.4で、前年の3.5から0.1下回った。

婚姻率 福島県 3.4 全国 4.1 全国順位 38位 (昨年36位)

平均初婚年齢は、夫30.7歳で前年の30.6歳から0.1歳上昇、妻29.1歳で前年と同数。

(6) 離婚件数は減少

離婚件数は2,561組で、前年の2,702組より141組減少し、離婚率（人口千対）は1.44で、前年の1.50から0.06下回った。

離婚率 福島県 1.44 全国 1.47 全国順位 20位（昨年17位）

注）全国順位は全て、率の高い方からの順位。

4年確定数

第1表 人口動態総覧・対前年比較

	実数				率				全国比較			
	令和4年	令和3年	対前年増減	【参考】平成22年	令和4年	令和3年	対前年増減	【参考】平成22年	福島県(A)	全国平均(B)	比較(A)-(B)	全国順位【率の高い方からの順位】
出生	9,709	10,649	△ 940	16,126	5.5	5.9	△ 0.4	8.0	5.5	6.3	△ 0.8	43
死亡	27,394	25,559	1,835	22,747	15.4	14.2	1.2	11.3	15.4	12.9	2.5	13
乳児死亡	24	25	△ 1	49	2.5	2.3	0.2	3.0	2.5	1.8	0.7	6
新生児死亡	14	13	1	19	1.4	1.2	0.2	1.2	1.4	0.8	0.6	3
自然増減	△ 17,685	△ 14,910	△ 2,775	△ 6,621	△ 10.0	△ 8.3	△ 1.7	△ 3.3	△ 10.0	△ 6.5	△ 3.5	-
死産	198	227	△ 29	487	20.0	20.9	△ 0.9	29.3	20.0	19.3	0.7	15
自然死産	96	125	△ 29	217	9.7	11.5	△ 1.8	13.1	9.7	9.4	0.3	-
人工死産	102	102	0	270	10.3	9.4	0.9	16.3	10.3	9.9	0.4	-
周産期死亡	35	44	-	75	3.6	4.1	△ 0.5	4.6	3.6	3.3	0.3	16
妊娠満22週以後の死産	24	35	△ 11	62	2.5	3.3	-	3.8	2.5	2.7	△ 0.2	-
早期新生児死亡	11	9	2	13	1.1	0.8	0.3	0.8	1.1	0.6	0.5	-
婚姻	6,088	6,346	△ 258	9,582	3.4	3.5	△ 0.1	4.7	3.4	4.1	△ 0.7	38
離婚	2,561	2,702	△ 141	3,965	1.44	1.50	△ 0.06	1.96	1.44	1.47	△ 0.03	20

合計特殊出生率

合計特殊出生率	福島県				全国平均				全国順位			
	令和4年	令和3年	令和2年	平成22年	令和4年	令和3年	令和2年	平成22年	令和4年	令和3年	令和2年	平成22年
	1.27	1.36	1.39	1.52	1.26	1.30	1.33	1.39	32	28	29	17

(注) 出生、死亡、自然増減、婚姻、離婚率は人口千対。
乳児、新生児、早期新生児死亡率は出生千対。
死産率は出産(出生+死産)千対。
周産期死亡率及び妊娠22週以後の死産率は出産(出生+妊娠満22週以後の死産)千対。

算出に用いた人口

令和4年 県人口(日本人人口) 1,776,000人「令和4年10月1日現在推計人口」(総務省統計局)
令和3年 県人口(日本人人口) 1,799,000人「令和3年10月1日現在推計人口」(総務省統計局)

用語の説明

自然増減:出生数から死亡数を減じたもの
乳児死亡:生後1年未満の死亡
新生児死亡:生後4週未満の死亡
早期新生児死亡:生後1週未満の死亡
死産:妊娠満12週以後の死産
周産期死亡:妊娠満22週以後の死産に早期新生児死亡を加えたもの
合計特殊出生率:その年次の15歳から49歳までの女性の年齢別出生率を合計したもので、1人の女性が仮にその年次の年齢別出生率で一生涯の間に生むとしたときの子ども数に相当する。

第2表

人口動態総覧(率)・対全国比較

	令和4年(確定数)				令和3年			
	福島県 (A)	全国 (B)	比較 (A)-(B)	全国順位 (率の高いほう からの順位)	福島県 (A)	全国 (B)	比較 (A)-(B)	全国順位 (率の高いほう からの順位)
合計特殊出生率	1.27	1.26	0.01	32	1.36	1.30	0.06	28
出生率	5.5	6.3	△ 0.8	43	5.9	6.6	△ 0.7	41
死亡率	15.4	12.9	2.5	13	14.2	11.7	2.5	12
乳児死亡	2.5	1.8	0.7	6	2.3	1.7	0.6	5
新生児死亡	1.4	0.8	0.6	3	1.2	0.8	0.4	6
自然増減	△ 10.0	△ 6.5	△ 3.5	-	△ 8.3	△ 5.1	△ 3.2	-
死産	20.0	19.3	0.7	15	20.9	19.7	1.2	12
自然死産	9.7	9.4	0.3	-	11.5	9.8	1.7	-
人工死産	10.3	9.9	0.4	-	9.4	9.9	△ 0.5	-
周産期死亡	3.6	3.3	0.3	16	4.1	3.4	0.7	6
妊娠満22週 以後の死産	2.5	2.7	△ 0.2	-	3.3	2.7	0.6	-
早期新生児 死亡	1.1	0.6	0.5	-	0.8	0.6	0.2	-
婚姻	3.4	4.1	△ 0.7	38	3.5	4.1	△ 0.6	36
離婚	1.44	1.47	△ 0.03	20	1.50	1.50	-	17

※すべて高率からの順位

2 出生

(1) 出生数

令和4年の出生数は9,709人で、前年の10,649人より940人減少した。

第1次ベビーブームに最も出生数が多かった昭和24年の73,051人と比べて63,342人少ない。第2次ベビーブームが去った昭和50年以降は増加と減少を繰り返しながら、ゆるやかな減少傾向であったが、平成11年から8年連続で減少し、平成18年は8年ぶりに増加したが、その後は再び減少している。(第1図)

また、出生率は5.5で、前年の5.9から0.4減少した。全国順位は43位である。

出生数を母の年齢別にみると、15歳～19歳の年齢層以外で出生数が減少した。(第3表)

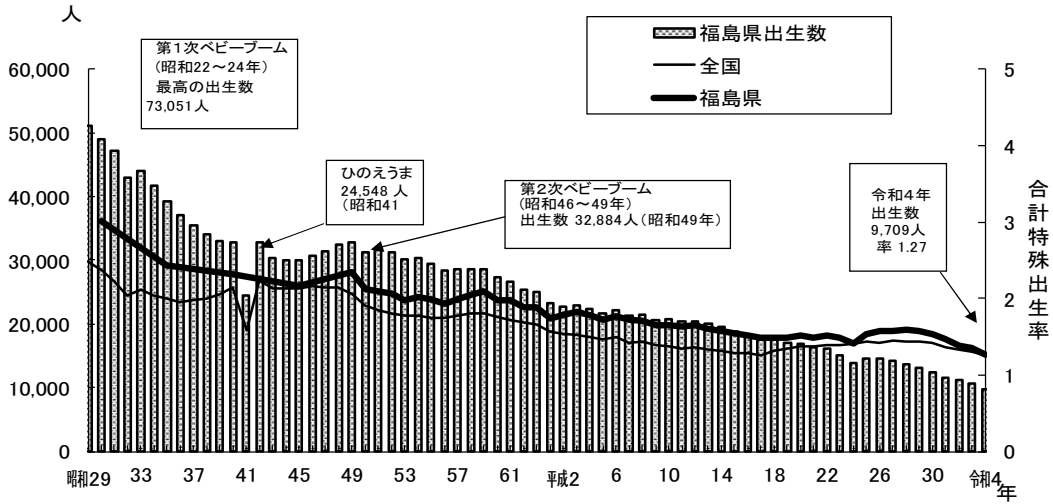
(2) 合計特殊出生率

令和4年の合計特殊出生率は1.27で、前年の1.36に比べ0.09下回った。全国平均は前年から0.04減少した1.26となり、全国を0.01上回り、全国順位は32位となっている。

第3表 母の年齢別(5歳階級)別にみた出生数

母の年齢	出生数				対前年比増減		
	令和4年	令和3年	令和2年	令和元年	4年-3年	3年-2年	2年-元年
総数	9,709	10,649	11,215	11,552	△940	△566	△337
～14歳	-	-	1	-	0	△1	1
15～19	72	62	111	110	10	△49	1
20～24	962	1,081	1,198	1,281	△119	△117	△83
25～29	2,766	3,143	3,257	3,362	△377	△114	△105
30～34	3,367	3,648	3,900	4,054	△281	△252	△154
35～39	2,049	2,201	2,239	2,210	△152	△38	29
40～44	481	500	498	524	△19	2	△26
45～49	12	14	11	11	△2	3	-
50歳以上	-	-	-	-	-	-	-
不詳	-	-	-	-	-	-	-

第1図 出生数及び合計特殊出生率の年次推移

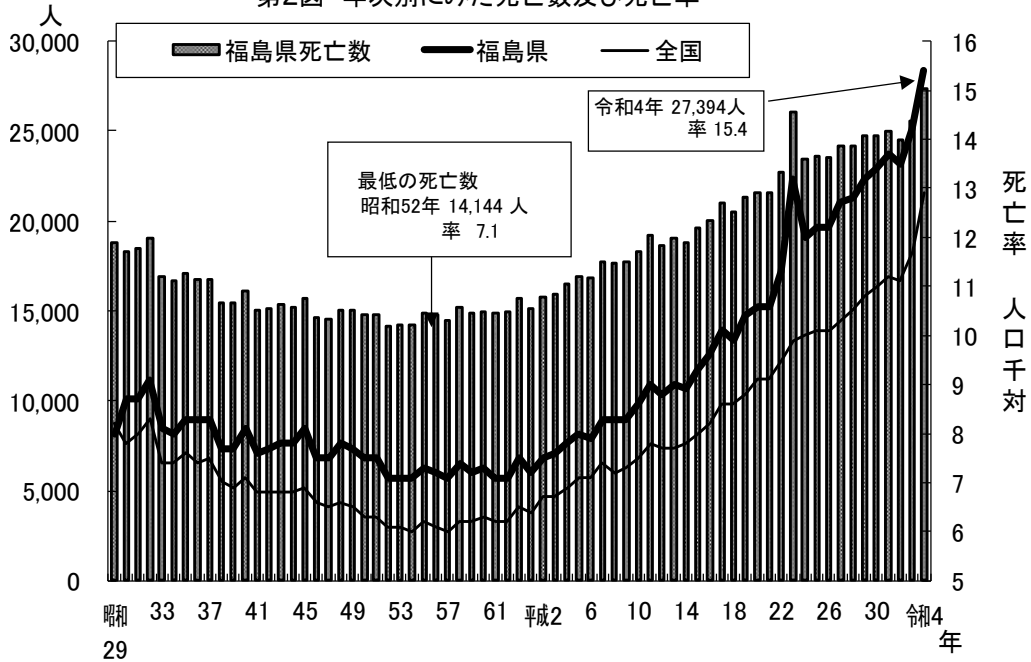


3 死亡

令和4年の死亡数は27,394人で、前年の25,559人より1,835人増加し、死亡率（人口千対）は15.4で、前年より1.2増加した。全国順位は13位となっている。

死亡数の過去の推移をみると、昭和52年に過去最低の14,144人を記録した以降は平成23年の東日本大震災による大幅な増加を除き、増加と減少を繰り返しながらゆるやかな増加傾向になっている。（第2図）

第2図 年次別にみた死亡数及び死亡率



第4表 年齢(5歳階級)別にみた死亡数

年齢階級	死 亡 数			年齢階級	死 亡 数		
	令 和 4 年	令 和 3 年	対前年増減		令 和 4 年	令 和 3 年	対前年増減
総数	27,394	25,559	1,835	45～49	229	226	3
0～4歳	32	39	△ 7	50～54	348	304	44
5～9	5	7	△ 2	55～59	436	479	△ 43
10～14	4	8	△ 4	60～64	774	811	△ 37
15～19	26	25	1	65～69	1,440	1,378	62
20～24	26	35	△ 9	70～74	2,456	2,171	285
25～29	45	38	7	75～79	2,527	2,456	71
30～34	38	44	△ 6	80～84	3,961	3,626	335
35～39	77	76	1	85～89	5,481	5,283	198
40～44	136	133	3	90歳以上	9,353	8,420	933

(1) 死因順位

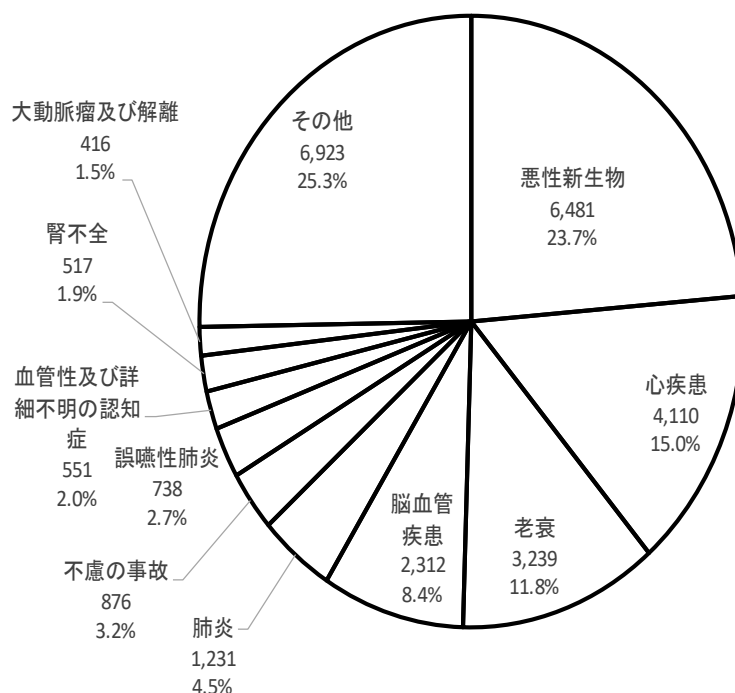
令和4年の死亡数を死因順位別にみると、第1位は悪性新生物で6,481人、死亡率(人口10万対)364.9、第2位は心疾患4,110人、231.4、第3位は老衰3,239人、182.4となっている。(第3図)

主な死因の年次推移をみると、悪性新生物の死亡数は増加を続けており、昭和59年に脳血管疾患にかわって以降、死因第1位で、令和4年の全死亡者に占める割合は23.7%となっている。心疾患は平成元年に脳血管疾患にかわり第2位となりその後も増加傾向を示しており、令和4年の全死亡者に占める割合は15.0%となっている。脳血管疾患は昭和45年をピークに低下しはじめ、昭和59年には、悪性新生物にかわり第2位に、さらに平成元年には心疾患にかわり第3位となり、令和元年においては、老衰にかわって、第4位となった。

(第4図)

悪性新生物、心疾患及び脳血管疾患を合わせた全死亡者に占める割合は50.5%となっている。

第3図 主な死因別死亡数の割合(令和4年)



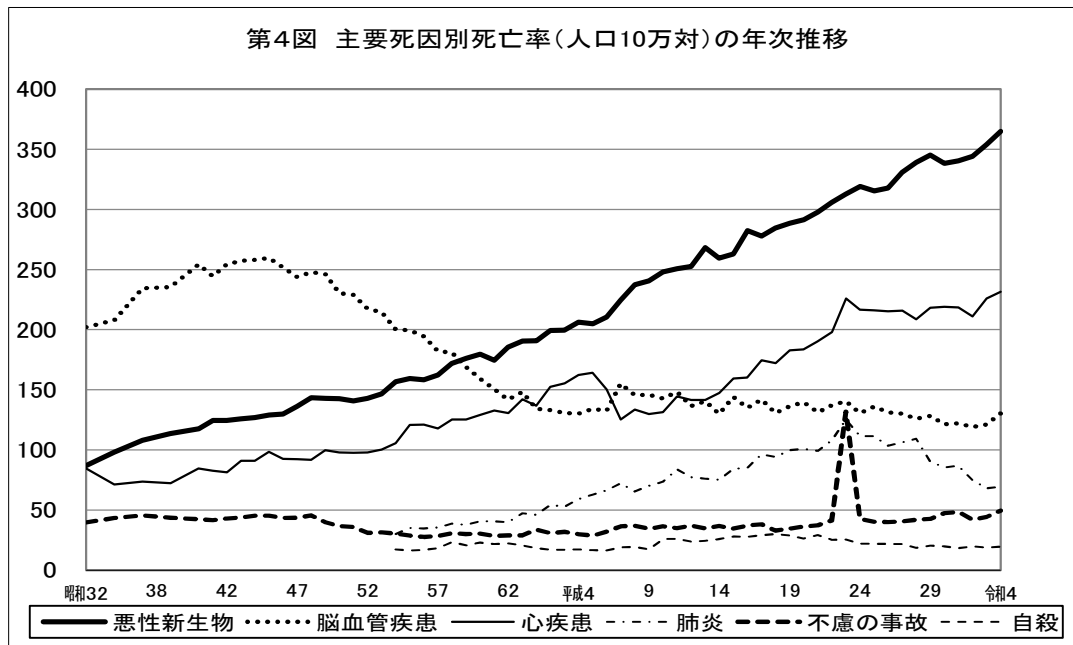
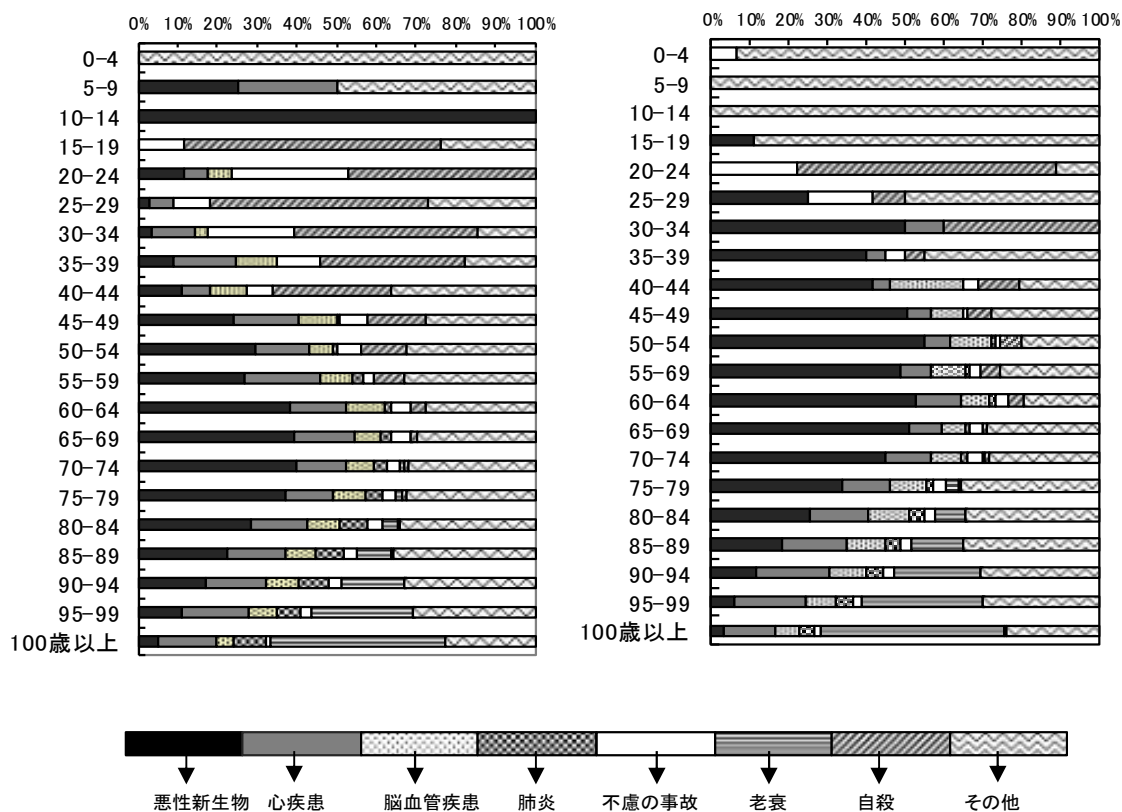


図5 性・年齢階級別にみた主な死因の構成割合(令和4年)

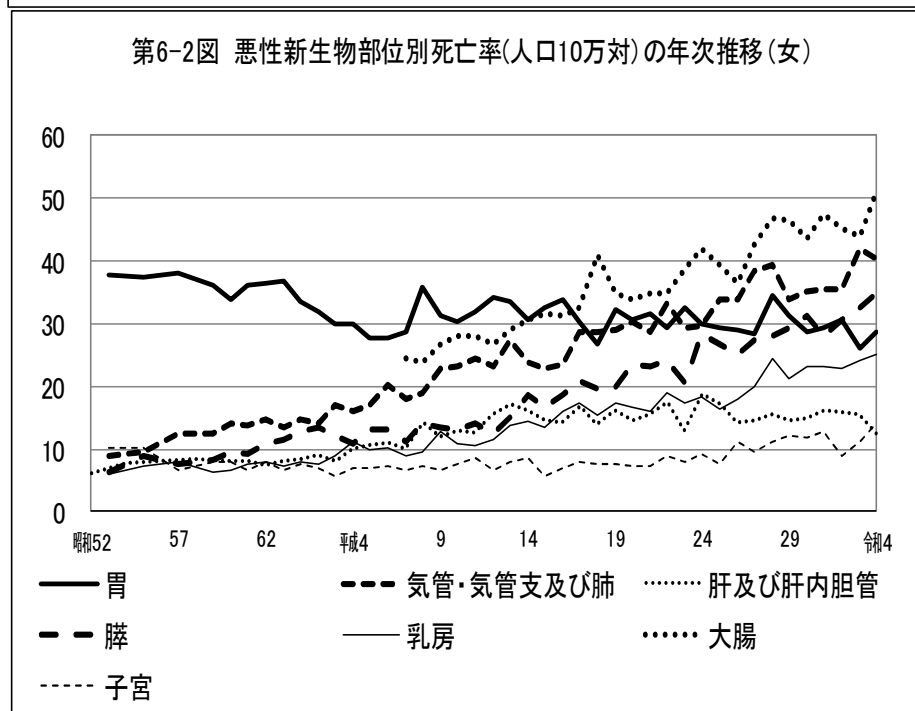
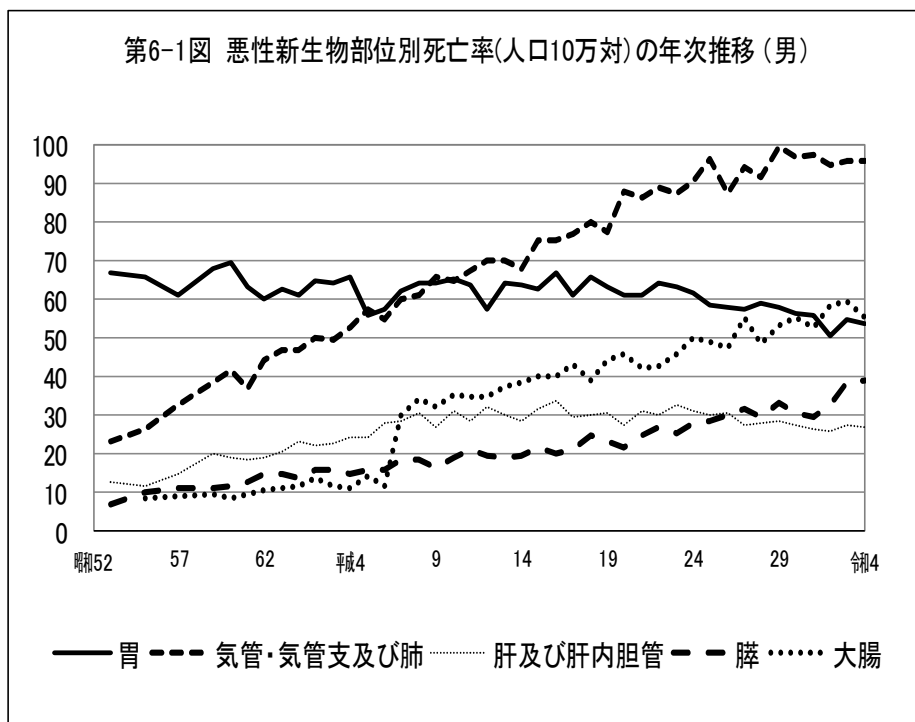


○ 悪性新生物

悪性新生物について死亡数・死亡率を部位別にみると、最も死亡数が多いのは気管・気管支及び肺の1,207人で、悪性新生物による死亡数の18.6%、全死亡者の4.4%を占めている。

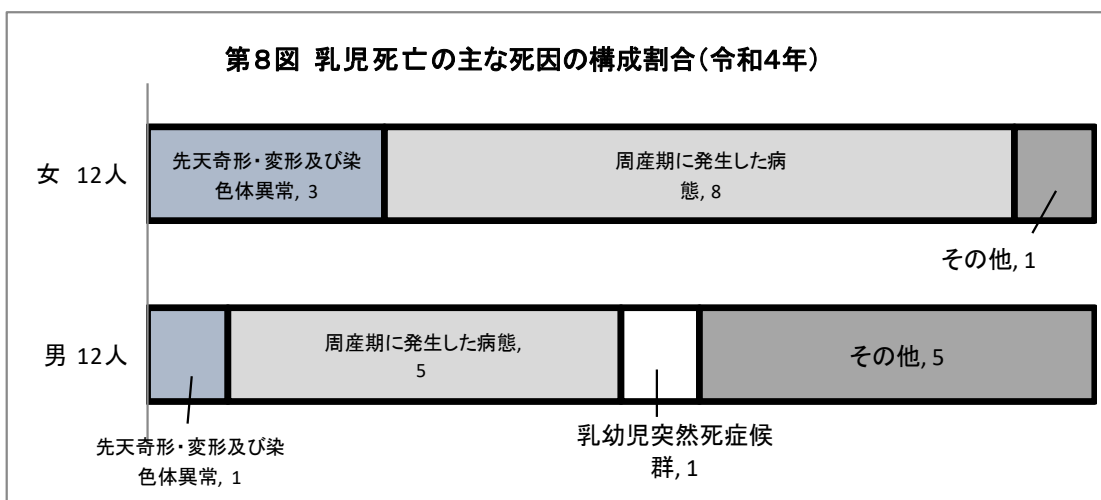
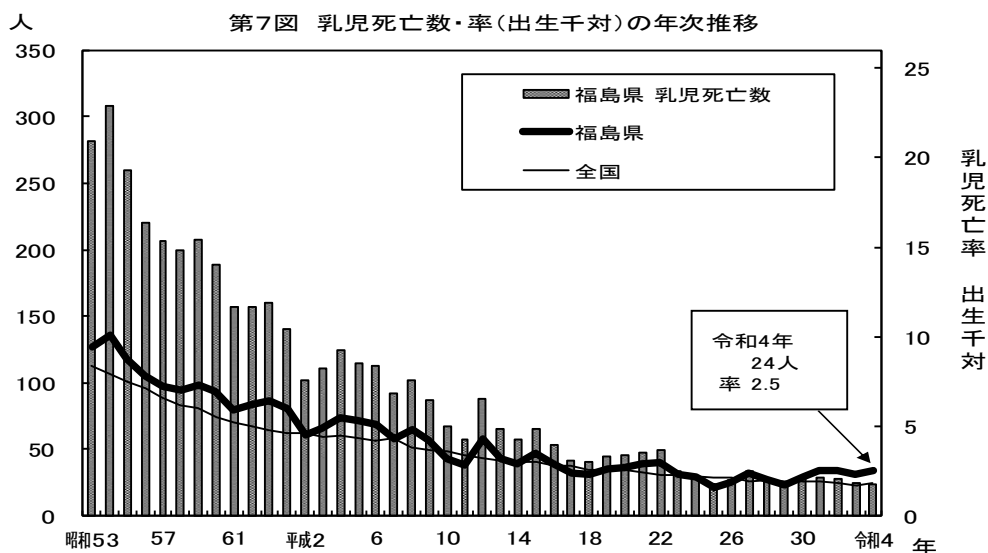
次いで、胃(731人、11.3%、2.7%)、膵臓(656人、10.1%、2.4%)、結腸(641人、9.9%、2.3%)、その他(506人、7.8%、1.8%)の順になっている。

なお、結腸と直腸S状結腸移行部及び直腸を合わせて「大腸」として示した場合、死亡数は946人、悪性新生物による死亡数の14.6%、全死亡者の3.5%、死亡率(人口10万対)53.3となっている。(男女別について第6-1、6-2図)



(2) 乳児死亡

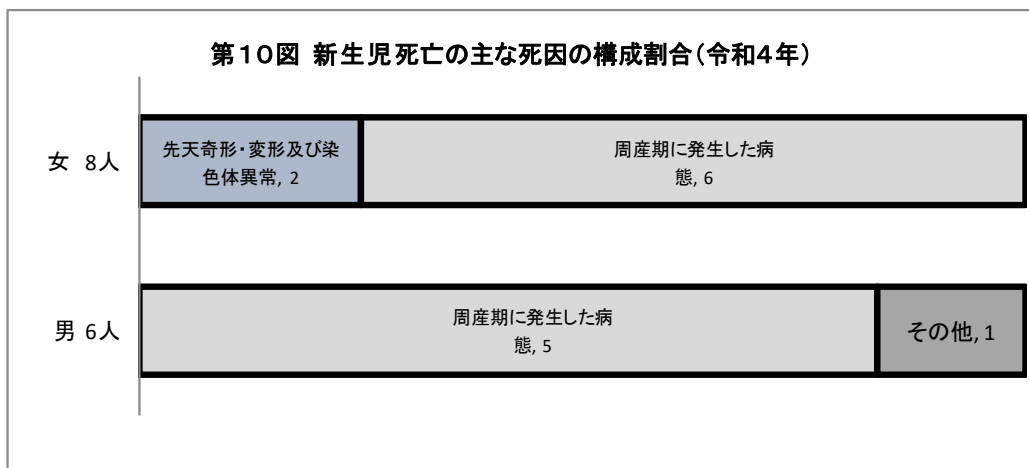
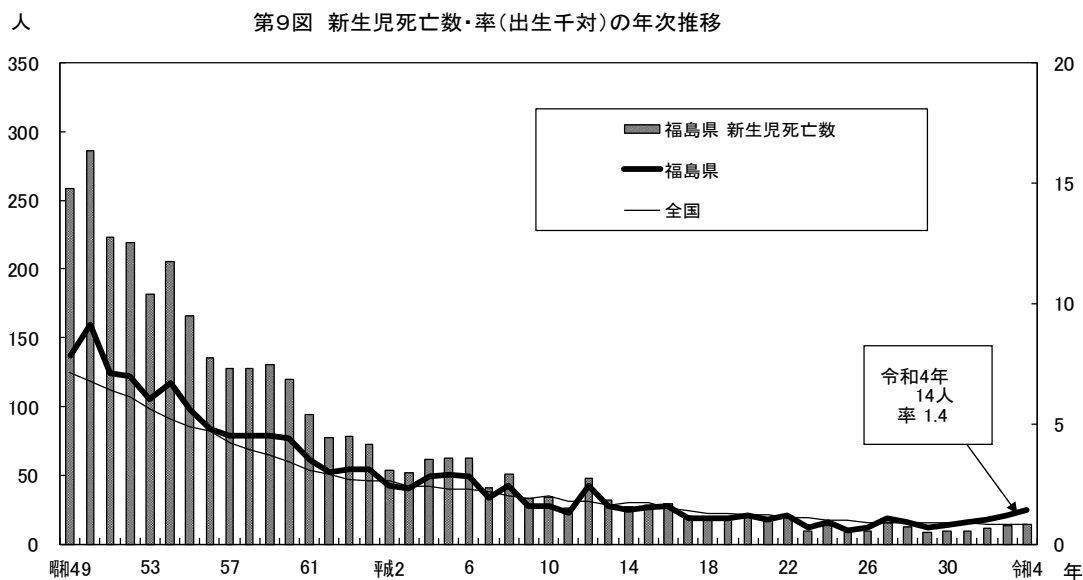
令和4年の乳児死亡数は24人で、前年の25人より1人減少し、乳児死亡率（出生千対）は2.5で、前年の2.3を0.2上回った。全国順位は6位となっている。（第7図、第8図）



死因分類	4年	3年	2年	元年	30年	29年
先天奇形・変形及び染色体異常	4	11	5	8	11	6
周産期に発生した病態	13	8	7	4	7	4
不慮の事故	0	0	2	1	3	2
肺炎	0	0	0	0	0	0
乳幼児突然死症候群	0	0	4	1	0	0
その他	7	6	10	15	7	10
計	24	25	28	29	28	22

(3) 新生児死亡

令和4年の新生児死亡数は14人で、前年の13人より1人増加し、新生児死亡率（出生千対）については1.4で、前年の1.2を0.2上回り、全国順位は3位となっている。（第9図、第10図）

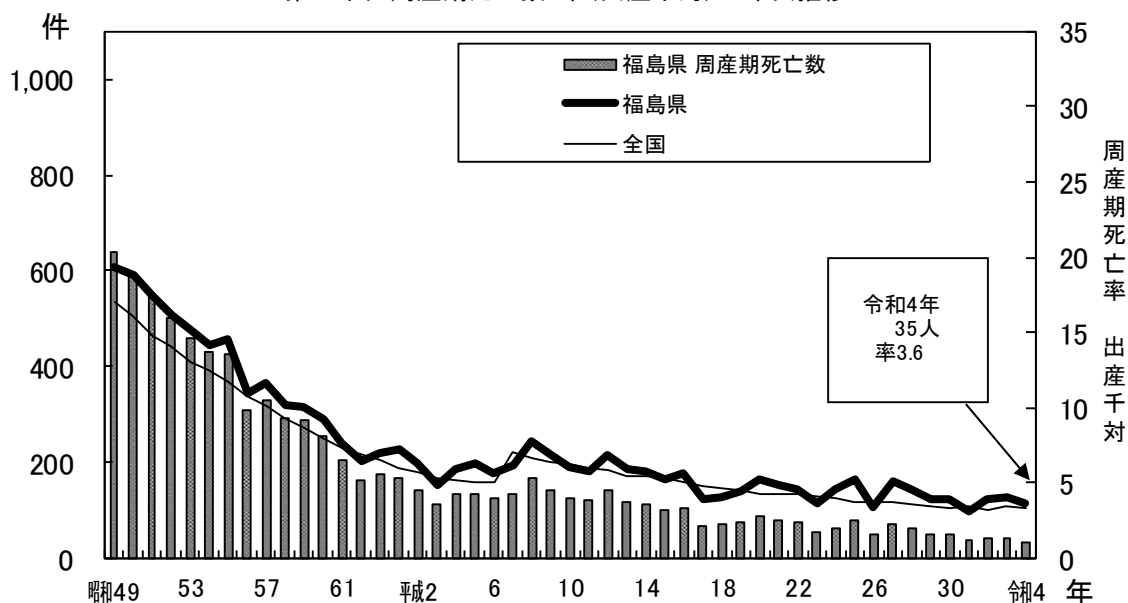


死因分類	4年	3年	2年	元年	30年	29年
敗血症	0	0	0	0	1	1
先天奇形・変形及び染色体異常	2	5	1	3	5	2
周産期に発生した病態	11	7	7	3	4	3
不慮の事故	0	0	0	0	0	0
その他	1	1	3	4	0	3
計	14	13	11	10	10	9

(4) 周産期死亡

令和4年の周産期死亡数は35人で、前年の44人より9人減少し、周産期死亡率（出産千対）3.6で、前年の4.1より0.5減少した。全国順位は16位となっている。（第11図）

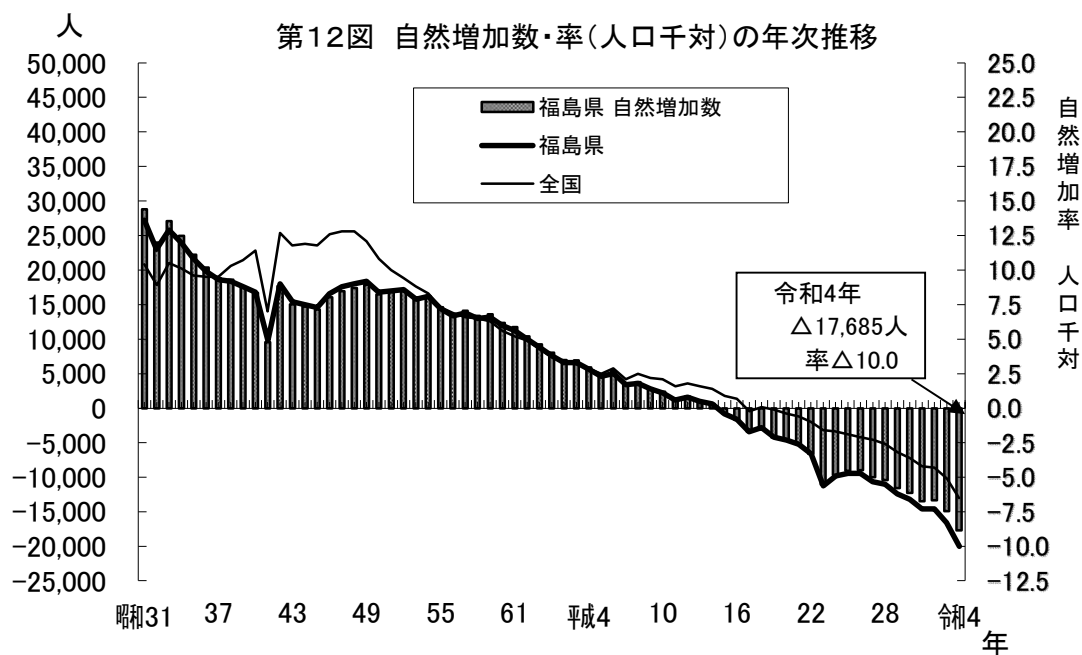
第11図 周産期死亡数・率(出産千対)の年次推移



4 自然増減

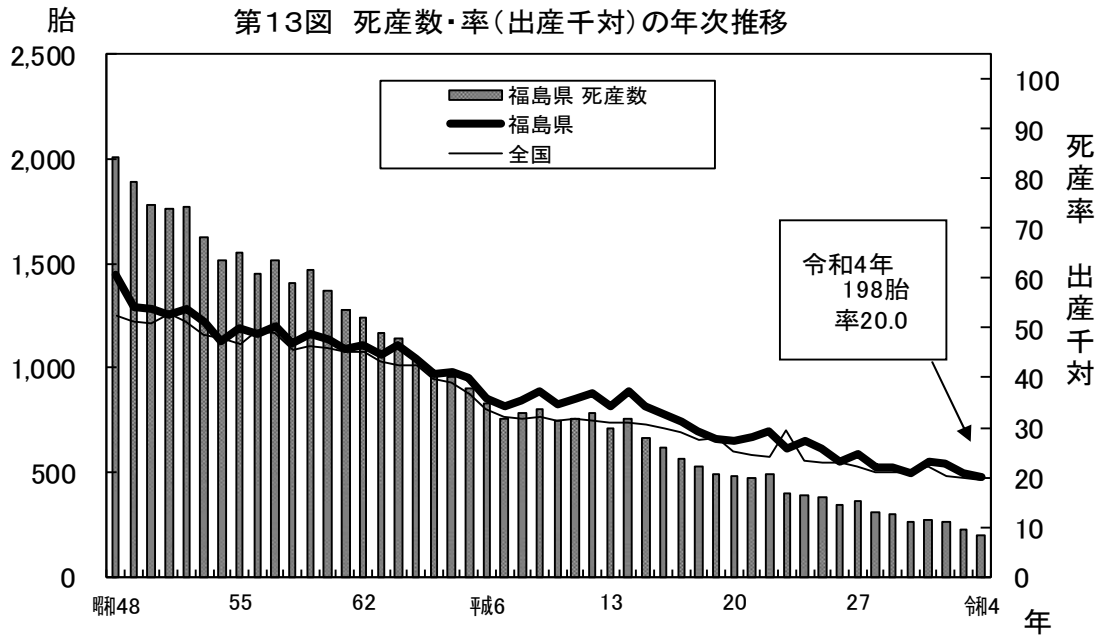
令和4年の自然増減数は $\Delta 17,685$ 人で、前年の $\Delta 14,910$ 人より2,775人減少し、自然増減率は $\Delta 10.0$ で前年の $\Delta 8.3$ より1.7下回った。（第12図）

第12図 自然増加数・率(人口千対)の年次推移



5 死産

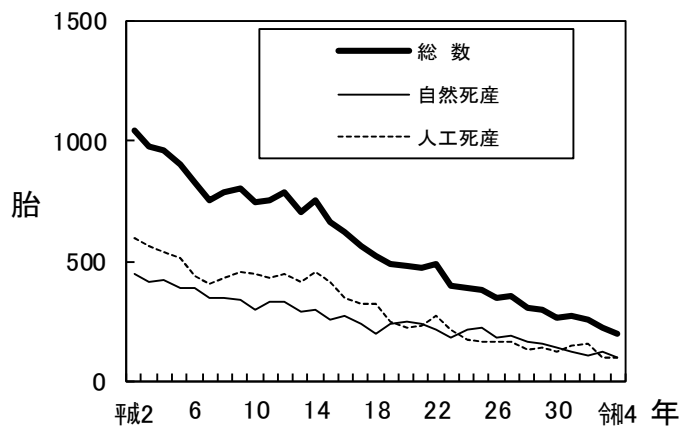
令和4年の死産数は198胎で、前年の227胎より29胎減少し、死産率（出産千対）は20.0で前年の20.9を0.9下回った。全国順位は15位となっている。（第13図）
死産数・率の過去の推移をみると、増減をしながら減少傾向が続いている。（第13-2図）



第5表 自然死産数・人工死産数の年次推移

	総数	自然死産	人工死産
平成24	388	212	176
25	385	222	163
26	344	179	165
27	360	191	169
28	306	170	136
29	296	156	140
30	266	266	144
令和元	273	126	147
2	261	106	155
3	227	125	102
4	198	96	102

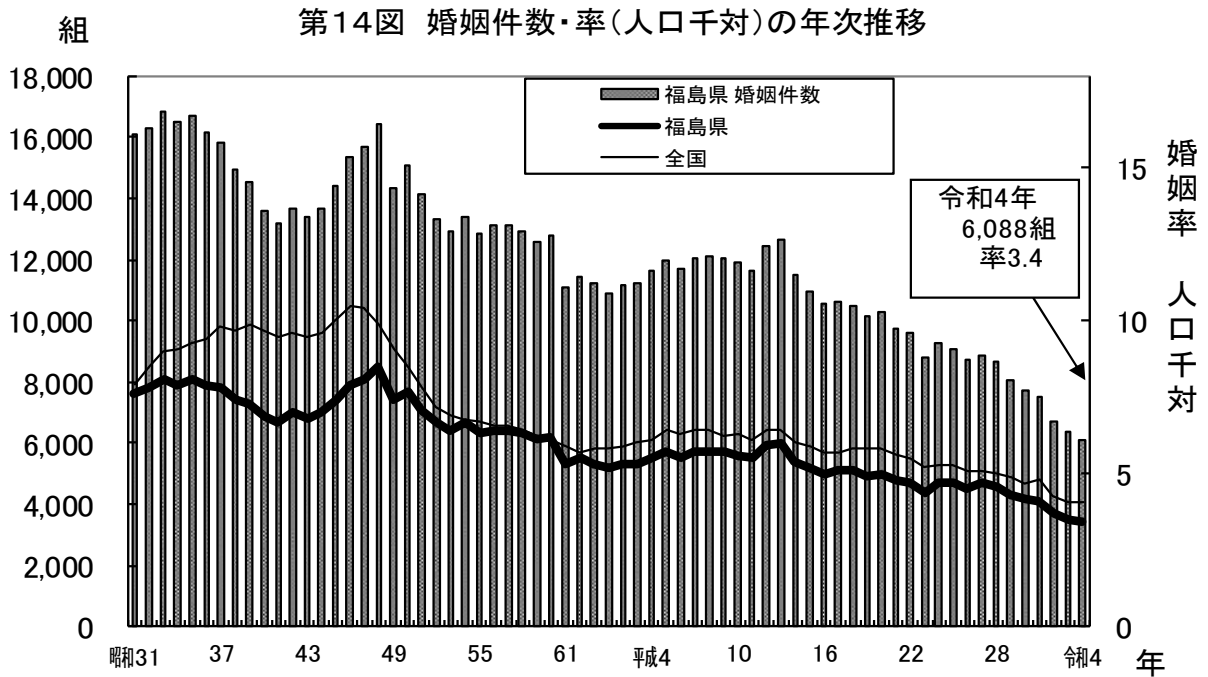
第13-2図 自然死産数・人工死産数の年次推移



6 婚 姻

令和4年の婚姻件数は6,088組で、前年の6,346組より258組減少し、婚姻率（人口千対）は3.4で、前年の3.5から0.1下回った。全国順位は38位となっている。（第14図）

平均初婚年齢は、夫30.7歳で前年の30.6歳から0.1歳上昇。妻29.1歳で前年と同数。（第5表）



第5表

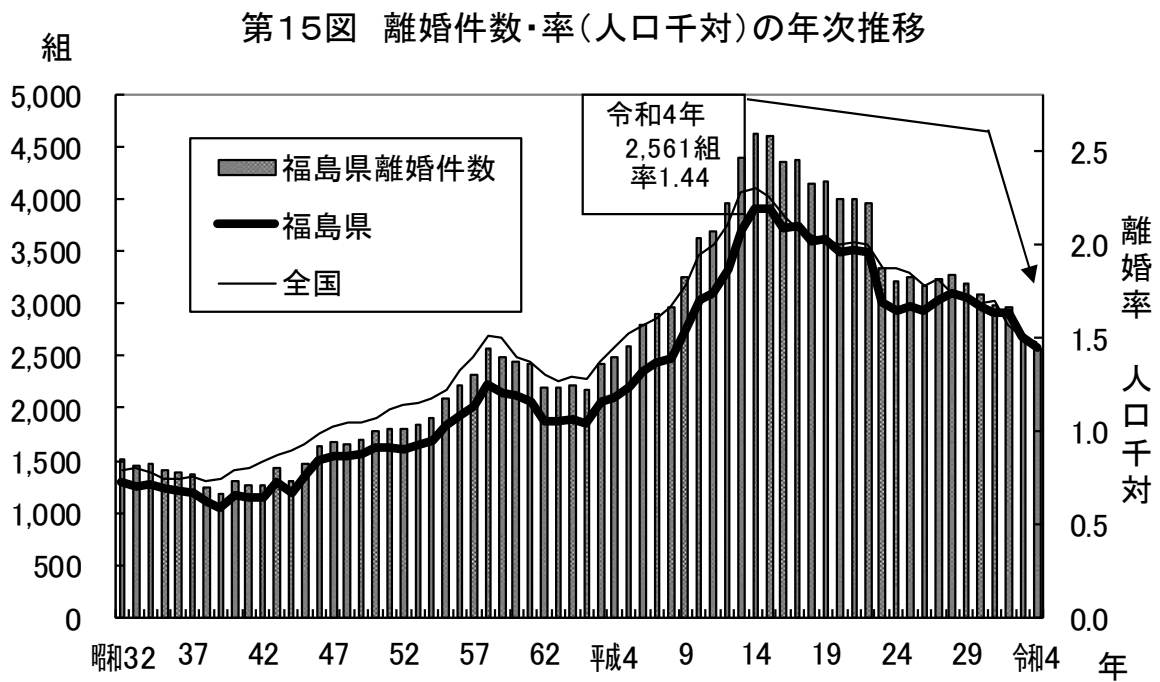
平均初婚年齢の年次推移

年次	福島県		全 国		年次	福島県		全 国	
	夫	妻	夫	妻		夫	妻	夫	妻
昭和 30	25.7	23.3	26.6	23.8	平成 19	29.2	27.2	30.1	28.3
35	26.4	24.0	27.2	24.4	20	29.3	27.4	30.2	28.5
40	26.7	24.2	27.2	24.5	21	29.4	27.5	30.4	28.6
45	26.2	23.7	26.9	24.2	22	29.7	27.9	30.5	28.8
50	26.3	24.1	27.0	24.7	23	29.6	27.8	30.7	29.0
55	27.2	24.8	27.8	25.2	24	29.9	28.1	30.8	29.2
60	27.8	25.3	28.2	25.5	25	29.8	28.2	30.9	29.3
平成 2	28.2	25.7	28.4	25.9	26	30.2	28.4	31.1	29.4
7	28.2	25.9	28.5	26.3	27	30.3	28.6	31.1	29.4
12	28.3	26.1	28.8	27.0	28	30.5	28.7	31.1	29.4
13	28.5	26.2	29.0	27.2	29	30.5	28.6	31.1	29.4
14	28.5	26.4	29.1	27.4	30	30.6	28.8	31.1	29.4
15	28.7	26.6	29.4	27.6	令和 元	30.9	29.0	31.2	29.6
16	28.9	26.8	29.6	27.8	2	30.3	28.8	31.0	29.4
17	29.0	27.0	29.8	28.0	3	30.6	29.1	31.0	29.5
18	29.3	27.3	30.0	28.2	4	30.7	29.1	31.1	29.7

7 離 婚

令和4年の離婚件数は2,561組で、前年の2,702組より141組減少し、離婚率（人口千対）は1.44で、前年の1.50から0.06下回った。全国順位は20位となっている。（第15図）

過去の推移をみると、件数は昭和45年以降増え始め、平成14年をピークに減少に転じ、平成23年に大きく減少したのち、以後増加と減少を繰り返している。



統計表

第1表 人口動態総覧（実数、率）・年次推移(1)

全 国

年次	出生数	死亡数	自然増減数	乳 児 死 亡 数	新生児 死亡数	周産期 死亡数	死産数	婚姻件数	離婚件数
明治33年	1,420,534	910,744	509,790	220,211	112,259	...	137,989	346,528	26,828
大正元	1,737,674	1,037,016	700,658	268,025	123,902	...	147,545	430,422	59,143
昭和元	2,104,406	1,160,734	943,671	289,275	119,642	...	124,038	502,847	50,119
10	2,190,704	1,161,936	1,028,768	233,706	97,994	...	115,593	556,730	48,528
15	2,115,867	1,186,595	929,272	190,509	81,869	...	102,034	666,575	48,556
25	2,337,507	904,876	1,432,631	140,515	64,142	108,843	216,974	715,081	83,689
30	1,730,692	693,523	1,037,169	68,801	38,646	75,918	183,265	714,861	75,267
35	1,606,041	706,599	899,442	49,293	27,362	66,552	179,281	866,115	69,410
40	1,823,697	700,438	1,123,259	33,742	21,260	54,904	161,617	954,852	77,195
45	1,934,239	712,962	1,221,277	25,412	16,742	41,917	135,095	1,029,405	95,937
50	1,901,440	702,275	1,199,165	19,103	12,912	30,513	101,862	941,628	119,135
55	1,576,889	722,801	854,088	11,841	7,796	18,385	77,446	774,702	141,689
60	1,431,577	752,283	679,294	7,899	4,910	11,470	69,009	735,850	166,640
平成 2	1,221,585	820,305	401,280	5,616	3,179	7,001	53,892	722,138	157,608
7	1,187,064	922,139	264,925	5,054	2,615	8,412	39,403	791,888	199,016
12	1,190,547	961,653	228,894	3,830	2,106	6,881	38,393	798,138	264,246
17	1,062,530	1,083,796	△ 21,266	2,958	1,510	5,149	31,818	714,265	261,917
18	1,092,674	<u>1,084,451</u>	<u>8,223</u>	2,864	1,444	5,100	30,911	<u>730,973</u>	257,475
19	1,089,818	1,108,334	△ 18,516	2,828	1,434	4,906	29,313	719,822	254,832
20	1,091,156	1,142,407	△ 51,251	2,798	1,331	4,720	28,177	726,106	251,136
21	<u>1,070,036</u>	1,141,865	<u>△ 71,829</u>	2,556	1,254	4,519	27,005	<u>707,740</u>	<u>253,354</u>
22	<u>1,071,305</u>	<u>1,197,014</u>	<u>△ 125,709</u>	2,450	1,167	4,515	26,560	<u>700,222</u>	<u>251,379</u>
23	<u>1,050,807</u>	<u>1,253,068</u>	<u>△ 202,261</u>	2,463	1,147	4,315	25,751	<u>661,898</u>	<u>235,720</u>
24	<u>1,037,232</u>	1,256,359	<u>△ 219,127</u>	2,299	1,065	4,133	24,800	<u>668,870</u>	<u>235,407</u>
25	<u>1,029,817</u>	<u>1,268,438</u>	<u>△ 238,621</u>	2,185	1,026	3,862	24,102	<u>660,622</u>	<u>231,385</u>
26	<u>1,003,609</u>	<u>1,273,025</u>	<u>△ 269,416</u>	2,080	952	3,751	<u>23,526</u>	<u>643,783</u>	<u>222,115</u>
27	<u>1,005,721</u>	<u>1,290,510</u>	<u>△ 284,789</u>	1,916	902	<u>3,729</u>	<u>22,621</u>	<u>635,225</u>	<u>226,238</u>
28	<u>977,242</u>	<u>1,308,158</u>	<u>△ 330,916</u>	<u>1,929</u>	<u>875</u>	<u>3,518</u>	<u>20,941</u>	<u>620,707</u>	<u>216,856</u>
29	<u>946,146</u>	<u>1,340,567</u>	<u>△ 394,421</u>	<u>1,762</u>	<u>833</u>	<u>3,309</u>	<u>20,364</u>	<u>606,952</u>	<u>212,296</u>
30	918,400	1,362,470	△ 444,070	1,748	801	2,999	19,614	586,481	208,333
令和元	865,239	1,381,093	△ 515,854	1,654	755	2,955	19,454	599,007	208,496
2	840,835	1,372,755	△ 531,920	1,512	704	2,664	17,278	525,507	193,253
3	811,622	1,439,856	△ 628,234	1,399	658	2,741	16,277	501,138	184,384
4	770,759	1,569,050	△ 798,291	1,356	609	2,527	15,179	504,930	179,099

注：厚生労働省が平成16・18・21～29年の都道府県からの報告漏れ(平成31年3月29日公表)による再集計を行ったことにより、下線が引かれた数値について修正した。
注：平成6年以前の周産期死亡数は妊娠満28週以後の死産＋早期新生児死亡である。

人口動態総覧（実数、率）・年次推移(1)

福 島 県

年次	出生数	死亡数	自然増減数	乳 児 死 亡 数	新生児 死亡数	周産期 死亡数	死産数	婚姻件数	離婚件数
明治33年	35,249	21,143	14,106	5,653	4,479	8,420	1,915
大正元	41,986	24,029	17,957	6,370	4,651	10,858	1,494
昭和元	56,281	27,462	28,819	7,233	3,700	13,631	1,157
10	56,059	26,455	29,604	5,986	3,166	13,159	1,041
15	54,290	27,332	26,958	5,005	2,531	14,817	1,008
25	67,562	23,619	43,943	4,263	5,923	19,752	1,988
30	48,949	18,287	30,662	2,422	1,242	...	5,007	15,528	1,584
35	39,239	17,044	22,195	1,624	759	...	4,292	16,700	1,415
40	32,807	16,109	16,698	742	423	1,007	3,154	13,604	1,312
45	29,952	15,672	14,280	445	281	688	2,348	14,394	1,475
50	31,287	14,801	16,486	408	286	589	1,778	15,065	1,784
55	29,504	14,869	14,635	260	166	427	1,547	12,852	2,102
60	27,305	14,967	12,338	189	120	253	1,369	12,802	2,439
平成 2	22,721	15,746	6,975	102	54	143	1,043	11,147	2,179
7	21,306	17,743	3,563	92	41	133	752	12,070	2,903
12	20,332	18,642	1,690	88	48	141	782	12,445	3,950
17	17,538	20,981	△ 3,443	42	20	69	567	10,606	4,366
18	17,541	20,528	△ 2,987	41	19	71	525	10,512	4,152
19	17,101	21,339	△ 4,238	44	19	78	490	10,178	4,159
20	16,908	21,583	△ 4,675	45	20	90	477	10,252	3,991
21	16,326	21,568	△ 5,242	47	17	80	474	9,764	3,993
22	16,126	22,747	△ 6,621	49	19	75	487	9,582	3,965
23	15,072	26,106	△ 11,034	34	10	54	401	8,796	3,341
24	13,770	23,418	△ 9,648	30	13	63	388	9,285	3,210
25	14,546	23,611	△ 9,065	24	9	78	385	9,069	3,246
26	<u>14,518</u>	<u>23,496</u>	<u>△ 8,978</u>	27	10	49	344	8,711	3,165
27	14,195	24,205	△ 10,010	34	15	72	360	8,888	3,239
28	<u>13,745</u>	24,166	<u>△ 10,421</u>	27	12	63	306	8,682	3,278
29	<u>13,219</u>	24,778	<u>△ 11,559</u>	22	9	52	296	8,075	3,202
30	12,495	24,747	△ 12,252	28	10	49	266	7,685	3,084
令和元	11,552	25,004	△ 13,452	29	10	36	273	7,510	2,985
2	11,215	24,515	△ 13,300	28	11	44	261	6,674	2,969
3	10,649	25,559	△ 14,910	25	13	44	227	6,346	2,702
4	9,709	27,394	△ 17,685	24	14	35	198	6,088	2,561

注：厚生労働省が平成16・18・21～29年の都道府県からの報告漏れ(平成31年3月29日公表)による再集計を行ったことにより、下線が引かれた数値について修正した。
注：平成6年以前の周産期死亡数は妊娠満28週以後の死産＋早期新生児死亡である。

第1表 人口動態総覧（実数、率）・年次推移(2)

全 国

年次	出生率 (人口千対)	合計特殊 出生率	死亡率 (人口千対)	自然増減率 (人口千対)	乳児死亡率 (出生千対)	新生児死亡率 (出生千対)	周産期死亡率 (出産千対)	死産率 (出産千対)	婚姻率 (人口千対)	離婚率 (人口千対)
明治33年	32.4	...	20.8	11.6	155.0	79.0	...	88.5	7.9	1.46
大正元	34.4	...	20.5	13.9	154.2	71.3	...	78.3	8.5	1.17
昭和元	34.6	...	19.1	15.5	137.5	56.9	...	55.7	8.3	0.83
10	31.6	...	16.8	14.9	106.7	44.7	...	50.1	8.0	0.70
15	29.4	...	16.5	12.9	90.0	38.7	...	46.0	9.3	0.68
25	28.1	3.65	10.9	17.2	60.1	27.4	46.6	84.9	8.6	1.01
30	19.4	2.37	7.8	11.6	39.8	22.3	43.9	95.8	8.0	0.84
35	17.2	2.00	7.6	9.6	30.7	17.0	41.4	100.4	9.3	0.74
40	18.6	2.14	7.1	11.4	18.5	11.7	30.1	81.4	9.7	0.79
45	18.8	2.13	6.9	11.8	13.1	8.7	21.7	65.3	10.0	0.93
50	17.1	1.91	6.3	10.8	10.0	6.8	16.0	50.8	8.5	1.07
55	13.6	1.75	6.2	7.3	7.5	4.9	11.7	46.8	6.7	1.22
60	11.9	1.76	6.3	5.6	5.5	3.4	8.0	46.0	6.1	1.39
平成 2	10.0	1.54	6.7	3.3	4.6	2.6	5.7	42.3	5.9	1.28
7	9.6	1.42	7.4	2.1	4.3	2.2	7.0	32.1	6.4	1.60
12	9.5	1.36	7.7	1.8	3.2	1.8	5.8	31.2	6.4	2.10
17	8.4	1.26	8.6	△ 0.2	2.8	1.4	4.8	29.1	5.7	2.08
18	8.7	1.32	8.6	0.1	2.6	1.3	4.7	27.5	5.8	2.04
19	8.6	1.34	8.8	△ 0.1	2.6	1.3	4.5	26.2	5.7	2.02
20	8.7	1.37	9.1	△ 0.4	2.6	1.2	4.3	25.2	5.8	1.99
21	8.5	1.37	9.1	△ 0.6	2.4	1.2	4.2	24.6	5.6	2.01
22	8.5	1.39	9.5	△ 1.0	2.3	1.1	4.2	24.2	5.5	1.99
23	8.3	1.39	9.9	△ 1.6	2.3	1.1	4.1	23.9	5.2	1.87
24	8.2	1.41	10.0	△ 1.7	2.2	1.0	4.0	23.4	5.3	1.87
25	8.2	1.43	10.1	△ 1.9	2.1	1.0	3.7	22.9	5.3	1.84
26	8.0	1.42	10.1	△ 2.1	2.1	0.9	3.7	22.9	5.1	1.77
27	8.0	1.45	10.3	△ 2.3	1.9	0.9	3.7	22.0	5.1	1.81
28	7.5	1.44	10.5	△ 2.6	2.0	0.9	3.6	21.0	5.0	1.73
29	7.6	1.43	10.8	△ 3.2	1.9	0.9	3.5	21.1	4.9	1.70
30	7.4	1.42	11.0	△ 3.6	1.9	0.9	3.3	20.9	4.7	1.68
令和元	7.0	1.36	11.2	△ 4.2	1.9	0.9	3.4	22.0	4.8	1.69
2	6.8	1.33	11.1	△ 4.3	1.8	0.8	3.2	20.1	4.3	1.57
3	6.6	1.30	11.7	△ 5.1	1.7	0.8	3.4	19.7	4.1	1.50
4	6.3	1.26	12.9	△ 6.5	1.8	0.8	3.3	19.3	4.1	1.47

注：平成6年以前の周産期死亡率は妊娠満28週以後の死産数に早期新生児死亡数を加えたものを出生数で除している。

人口動態総覧（実数、率）・年次推移(2)

福 島 県

年次	出生率 (人口千対)	合計特殊 出生率	死亡率 (人口千対)	自然増減率 (人口千対)	乳児死亡率 (出生千対)	新生児死亡率 (出生千対)	周産期死亡率 (出産千対)	死産率 (出産千対)	婚姻率 (人口千対)	離婚率 (人口千対)
明治33年	32.2	...	19.3	12.9	155.9	112.7	7.7	1.75
大正元	33.7	...	19.3	14.4	151.7	99.7	8.7	1.20
昭和元	38.7	...	18.9	19.8	128.5	63.8	9.3	0.79
10	35.4	...	16.7	18.7	106.8	53.5	8.3	0.66
15	33.4	...	16.8	16.5	92.2	44.5	9.1	0.62
25	32.8	...	11.5	21.3	63.1	80.6	9.6	0.96
30	23.4	3.01	8.7	14.6	49.5	25.4	...	92.8	7.4	0.76
35	19.1	2.43	8.3	10.8	41.4	19.3	...	98.6	8.1	0.69
40	16.5	2.31	8.1	8.4	22.6	12.9	30.7	87.7	6.9	0.66
45	15.4	2.16	8.1	7.3	14.9	9.4	23.0	72.7	7.4	0.76
50	15.9	2.13	7.5	8.4	13.0	9.1	18.8	53.8	7.7	0.91
55	14.5	1.99	7.3	7.2	8.8	5.6	14.5	49.8	6.3	1.03
60	13.3	1.98	7.3	6.0	6.9	4.4	9.3	47.7	6.2	1.19
平成 2	10.8	1.79	7.5	3.3	4.5	2.4	6.3	43.9	5.3	1.04
7	10.0	1.72	8.3	1.7	4.3	1.9	6.2	34.1	5.7	1.36
12	9.6	1.65	8.8	0.8	4.3	2.4	6.9	37.0	5.9	1.86
17	8.4	1.49	10.1	△ 1.7	2.4	1.1	3.9	31.3	5.1	2.10
18	8.5	1.49	9.9	△ 1.4	2.3	1.1	4.0	29.1	5.1	2.01
19	8.3	1.49	10.4	△ 2.1	2.6	1.1	4.5	27.9	4.9	2.02
20	8.3	1.52	10.6	△ 2.3	2.7	1.2	5.3	27.4	5.0	1.95
21	8.0	1.49	10.6	△ 2.6	2.9	1.0	4.9	28.2	4.8	1.97
22	8.0	1.52	11.3	△ 3.3	3.0	1.2	4.6	29.3	4.7	1.96
23	7.6	1.48	13.2	△ 5.6	2.3	0.7	3.6	25.9	4.4	1.69
24	7.0	1.41	12.0	△ 4.9	2.2	0.9	4.6	27.4	4.7	1.64
25	7.5	1.53	12.2	△ 4.7	1.6	0.6	5.3	25.8	4.7	1.67
26	7.5	1.58	12.2	△ 4.7	1.9	0.7	3.4	23.1	4.5	1.64
27	7.5	1.58	12.7	△ 5.3	2.4	1.1	5.1	24.7	4.7	1.70
28	7.3	1.59	12.8	△ 5.5	2.0	0.9	4.6	21.8	4.6	1.73
29	7.1	1.57	13.2	△ 6.2	1.7	0.7	3.9	21.9	4.3	1.71
30	6.8	1.53	13.4	△ 6.6	2.2	0.8	3.9	20.8	4.2	1.67
令和元	6.3	1.47	13.7	△ 7.3	2.5	0.9	3.1	23.1	4.1	1.63
2	6.2	1.39	13.2	△ 7.3	2.5	1.0	3.9	22.7	3.7	1.63
3	5.9	1.36	14.2	△ 8.3	2.3	1.2	4.1	20.9	3.5	1.50
4	5.5	1.27	15.4	△ 10.0	2.5	1.4	3.6	20.0	3.4	1.44

注：平成6年以前の周産期死亡率は妊娠満28週以後の死産数に早期新生児死亡数を加えたものを出生数で除している。

第2表

主な死因の死亡数・死亡率・対前年比較

福島県

死 因	令和4年			令和3年			比 較	
	死亡者数	死 亡 率 人口10万対	死亡者 総数に 占める割 合(%)	死亡者数	死 亡 率 人口10万対	死亡者 総数に 占める割 合(%)	死亡者数	死 亡 率 人 口 10 万 対
全 死 因	27,394	1,542.5	100.0	25,559	1,420.7	100.0	1,835	121.8
悪 性 新 生 物	6,481	364.9	23.7	6,367	353.9	24.9	114	11.0
心 疾 患	4,110	231.4	15.0	4,060	225.7	15.9	50	5.7
脳 血 管 疾 患	2,312	130.2	8.4	2,178	121.1	8.5	134	9.1
肺 炎	1,231	69.3	4.5	1,222	67.9	4.8	9	1.4
老 衰	3,239	182.4	11.8	2,860	159.0	11.2	379	23.4
不 慮 の 事 故	876	49.3	3.2	794	44.1	3.1	82	5.2
腎 不 全	517	29.1	1.9	502	27.9	2.0	15	1.2
自 殺	345	19.4	1.3	336	18.7	1.3	9	0.7
慢性閉塞性肺疾患	283	15.9	1.0	317	17.6	1.2	△ 34	△ 1.7
大動脈瘤及び解離	416	23.4	1.5	412	22.9	1.6	4	0.5
糖 尿 病	333	18.8	1.2	257	14.3	1.0	76	4.5

第3表

主な死因の死亡率・対全国比較

死 因	福島県(A)		全国(B)		比較(A)-(B)		※全国の死亡数
	死 亡 率 人 口 10 万 対	死亡者総数に 占める割合(%)	死 亡 率 人 口 10 万 対	死亡者総数に 占める割合(%)	死 亡 率 人 口 10 万 対	死亡者総 数に占め る割合(%)	
全 死 因	1,542.5	100.0	1,285.8	100.0	256.7	0.0	1,569,050
悪 性 新 生 物	364.9	23.7	316.1	24.6	48.8	△ 0.9	385,797
心 疾 患	231.4	15.0	190.9	14.8	40.5	0.2	232,964
脳 血 管 疾 患	130.2	8.4	88.1	6.9	42.1	1.6	107,481
肺 炎	69.3	4.5	60.7	4.7	8.6	△ 0.2	74,013
老 衰	182.4	11.8	147.1	11.4	35.3	0.4	179,529
不 慮 の 事 故	49.3	3.2	35.6	2.8	13.7	0.4	43,420
腎 不 全	29.1	1.9	25.2	2.0	3.9	△ 0.1	30,739
自 殺	19.4	1.3	17.4	1.4	2.0	△ 0.1	21,252
慢性閉塞性肺疾患	15.9	1.0	13.7	1.1	2.2	△ 0.0	16,676
大動脈瘤及び解離	23.4	1.5	16.4	1.3	7.0	0.2	19,987
糖 尿 病	18.8	1.2	13.1	1.0	5.7	0.2	15,927

全国死亡者総数 1,569,050
 全国人口(推計) 122,030,523

第4表

生活習慣病による死亡数・死亡率・対前年比較

福島県

死 因	令和4年			令和3年			比 較	
	死亡者数	死亡率人 10 万 対	死亡者総数 に占める割 合(%)	死亡者数	死 亡 率 人 口 10 万 対	死亡者総数 に占める割 合(%)	死亡者数	死 亡 率 人 口 10 万 対
生活習慣病による死亡者	13,450	757.3	49.1	13,039	724.8	51.0	411	32.5
悪性新生物	6,481	364.9	23.7	6,367	353.9	24.9	114	11.0
心 疾 患	4,110	231.4	15.0	4,060	225.7	15.9	50	5.7
脳血管疾患	2,312	130.2	8.4	2,178	121.1	8.5	134	9.1
糖 尿 病	333	18.8	1.2	257	14.3	1.0	76	4.5
高血圧性疾患	214	12.0	0.8	177	9.8	0.7	37	2.2
生活習慣病以外による死亡者	13,944	785.1	50.9	12,520	695.9	49.0	1,424	89.2
総 数	27,394	1,542.5	100.0	25,559	1,420.7	100.0	1,835	121.8

第5表

生活習慣病による死亡率・対全国比較

死 因	福島県(A)		全国(B)		比較(A)-(B)	
	死 亡 率 人 10 万 対	死亡者総数に占める割合(%)	死 亡 率 人 10 万 対	死亡者総数に占める割合 (%)	死 亡 率 人 10 万 対	死亡者総数 に占める割 合(%)
生活習慣病による死亡者	757.3	49.1	617.7	48.0	139.6	1.1
悪性新生物	364.9	23.7	316.1	24.6	48.8	△ 0.9
心 疾 患	231.4	15.0	190.9	14.8	40.5	0.2
脳血管疾患	130.2	8.4	88.1	6.9	42.1	1.6
糖 尿 病	18.8	1.2	13.1	1.0	5.7	0.2
高血圧性疾患	12.0	0.8	9.6	0.7	2.4	0.0
生活習慣病以外による死亡者	785.1	50.9	668.0	52.0	117.1	△ 1.1
総 数	1,542.5	100.0	1,285.8	100.0	256.7	0.0

全国死亡者総数 1,569,050
 男子 799,420
 女子 769,630

全国人口(推計) 122,030,523

第6表

悪性新生物主要部位別死亡数・死亡率・対前年比較

福島県

死 因	令和4年			令和3年			比 較	
	死亡者数	死亡率人口10万対	悪性新生物での死亡者総数に占める割合(%)	死亡者数	死亡率人口10万対	悪性新生物での死亡者総数に占める割合(%)	死亡者数	死亡率人口10万対
悪性新生物による死亡者総数	6,481	364.9	100.0	6,367	353.9	100.0	114	11.0
気管・気管支及び肺	1,207	68.0	18.6	1,235	68.6	19.4	△ 28	△ 0.6
胃	731	41.2	11.3	726	40.4	11.4	5	0.8
膵 臓	656	36.9	10.1	640	35.6	10.1	16	1.3
結 腸	641	36.1	9.9	629	35.0	9.9	12	1.1
肝及び肝内胆管	364	20.5	5.6	358	19.9	5.6	6	0.6
胆のう及びその他の胆道	347	19.5	5.4	366	20.3	5.7	△ 19	△ 0.8
直腸・直腸S状結腸移行部	305	17.2	4.7	300	16.7	4.7	5	0.5
食 道	170	9.6	2.6	152	8.4	2.4	18	1.2
前 立 腺	252	注1 28.7	3.9	240	注1 27.0	3.8	12	1.7
乳 房	228	12.8	3.5	221	12.3	3.5	7	0.5
悪性リンパ腫	218	12.3	3.4	210	11.7	3.3	8	0.6
白 血 病	153	8.6	2.4	139	7.7	2.2	14	0.9
子 宮	127	注1 14.1	2.0	102	注2 11.2	1.6	25	2.9
卵 巢	100	注2 11.1	1.5	85	注2 9.3	1.3	15	1.8
そ の 他	982	55.3	15.2	964	53.6	15.1	18	1.7

(注1)男性人口10万対である。

(注2)女性人口10万対である。

第7表

悪性新生物主要部位別死亡率・対全国比較

死 因	福島県(A)		全国(B)		比較(A)-(B)		※全国の死亡数
	死亡率人口10万対	悪性新生物での死亡者総数に占める割合(%)	死亡率人口10万対	悪性新生物での死亡者総数に占める割合(%)	死亡率人口10万対	悪性新生物での死亡者総数に占める割合(%)	
悪性新生物による死亡者総数	364.9	100.0	316.1	100.0	48.8	0.0	385,797
気管・気管支及び肺	68.0	18.6	62.8	19.9	5.2	△ 1.2	76,663
胃	41.2	11.3	33.4	10.6	7.8	0.7	40,711
膵 臓	36.9	10.1	32.3	10.2	4.6	△ 0.1	39,468
結 腸	36.1	9.9	30.5	9.7	5.6	0.2	37,236
肝及び肝内胆管	20.5	5.6	19.4	6.1	1.1	△ 0.5	23,620
胆のう及びその他の胆道	19.5	5.4	14.6	4.6	4.9	0.8	17,756
直腸・直腸S状結腸移行部	17.2	4.7	12.8	4.0	4.4	0.7	15,582
食 道	9.6	2.6	8.9	2.8	0.7	△ 0.2	10,918
前 立 腺	注1 28.7	3.9	注1 22.7	3.5	6.0	0.4	13,439
乳 房	12.8	3.5	13.1	4.2	△ 0.3	△ 0.6	16,021
悪性リンパ腫	12.3	3.4	11.7	3.7	0.6	△ 0.3	14,231
白 血 病	8.6	2.4	8.0	2.5	0.6	△ 0.2	9,759
子 宮	注2 14.1	2.0	注2 11.4	1.9	2.7	0.1	7,157
卵 巢	注2 11.1	1.5	注2 8.3	1.3	2.8	0.2	5,182
そ の 他	55.3	15.2	47.6	15.0	7.7	0.1	58,054

(注1)男性人口10万対である。

(注2)女性人口10万対である。

日本人人口・全国	122,030,523	日本人人口・県	1,776,000	全国死亡者総数	1,569,050
男	59,313,678	男	878,000	男	799,420
女	62,716,845	女	898,000	女	769,630

第8表 死因简单分類別にみた性別死亡数・死亡率(人口10万対)(1)

死 因 简单分類	死 因	死亡者数			死亡率		
		総数	男	女	総数	男	女
	総 数	27,394	13,490	13,904	1,542.5	1,536.4	1,548.3
01000	感染症及び寄生虫症	322	157	165	18.1	17.9	18.4
01100	腸管感染症	29	8	21	1.6	0.9	2.3
01200	結核	16	12	4	0.9	1.4	0.4
01201	呼吸器結核	13	11	2	0.7	1.3	0.2
01202	その他の結核	3	1	2	0.2	0.1	0.2
01300	敗血症	172	93	79	9.7	10.6	8.8
01400	ウイルス性肝炎	22	10	12	1.2	1.1	1.3
01401	B型ウイルス性肝炎	4	2	2	0.2	0.2	0.2
01402	C型ウイルス性肝炎	16	6	10	0.9	0.7	1.1
01403	その他のウイルス性肝炎	2	2	-	0.1	0.2	-
01500	ヒト免疫不全ウイルス [H I V] 病	1	1	-	0	0.1	-
01600	その他の感染症及び寄生虫症	82	33	49	4.6	3.8	5.5
02000	新生物<腫瘍>	6,747	3,875	2,872	379.9	441.3	319.8
02100	悪性新生物<腫瘍>	6,481	3,736	2,745	364.9	425.5	305.7
02101	口唇、口腔及び咽頭の悪性新生物<腫瘍>	133	92	41	7.5	10.5	4.6
02102	食道の悪性新生物<腫瘍>	170	131	39	9.6	14.9	4.3
02103	胃の悪性新生物<腫瘍>	731	474	257	41.2	54.0	28.6
02104	結腸の悪性新生物<腫瘍>	641	300	341	36.1	34.2	38.0
02105	直腸S状結腸移行部及び直腸 の悪性新生物<腫瘍>	305	187	118	17.2	21.3	13.1
02106	肝及び肝内胆管の悪性新生物<腫瘍>	364	237	127	20.5	27.0	14.1
02107	胆のう及びその他の胆道 の悪性新生物<腫瘍>	347	173	174	19.5	19.7	19.4
02108	膵の悪性新生物<腫瘍>	656	342	314	36.9	39.0	35.0
02109	喉頭の悪性新生物<腫瘍>	11	10	1	0.6	1.1	0.1
02110	気管、気管支及び肺の悪性新生物<腫瘍>	1,207	843	364	68.0	96.0	40.5
02111	皮膚の悪性新生物<腫瘍>	32	19	13	1.8	2.2	1.4
02112	乳房の悪性新生物<腫瘍>	228	3	225	12.8	0.3	25.1
02113	子宮の悪性新生物<腫瘍> ¹⁾	127	・	127	14.1	・	14.1
02114	卵巣の悪性新生物<腫瘍> ¹⁾	100	・	100	11.1	・	11.1
02115	前立腺の悪性新生物<腫瘍> ²⁾	252	252	・	28.7	28.7	・
02116	膀胱の悪性新生物<腫瘍>	173	126	47	9.7	14.4	5.2
02117	中枢神経系の悪性新生物<腫瘍>	40	23	17	2.3	2.6	1.9
02118	悪性リンパ腫	218	112	106	12.3	12.8	11.8
02119	白血病	153	89	64	8.6	10.1	7.1
02120	その他のリンパ組織、造血組織及び 関連組織の悪性新生物<腫瘍>	87	42	45	4.9	4.8	5.0
02121	その他の悪性新生物<腫瘍>	506	281	225	28.5	32.0	25.1
02200	その他の新生物<腫瘍>	266	139	127	15.0	15.8	14.1
02201	中枢神経系のその他の新生物<腫瘍>	48	26	22	2.7	3.0	2.4
02202	中枢神経系を除くその他の新生物<腫瘍>	218	113	105	12.3	12.9	11.7
03000	血液及び造血器の疾患並びに免疫機構の障害	83	38	45	4.7	4.3	5.0
03100	貧血	46	18	28	2.6	2.1	3.1
03200	その他の血液及び造血器の疾患並びに 免疫機構の障害	37	20	17	2.1	2.3	1.9
04000	内分泌、栄養及び代謝疾患	565	265	300	31.8	30.2	33.4
04100	糖尿病	333	171	162	18.8	19.5	18.0
04200	その他の内分泌、栄養及び代謝疾患	232	94	138	13.1	10.7	15.4

第8表 死因簡単分類別にみた性別死亡数・死亡率(人口10万対)(2)

死因 簡単分類	死 因	死亡者数			死亡率		
		総数	男	女	総数	男	女
05000	精神及び行動の障害	617	225	392	34.7	25.6	43.7
05100	血管性及び詳細不明の認知症	551	195	356	31.0	22.2	39.6
05200	その他の精神及び行動の障害	66	30	36	3.7	3.4	4.0
06000	神経系の疾患	1,088	467	621	61.3	53.2	69.2
06100	髄膜炎	6	3	3	0.3	0.3	0.3
06200	脊髄性筋萎縮症及び関連症候群	54	33	21	3.0	3.8	2.3
06300	パーキンソン病	187	84	103	10.5	9.6	11.5
06400	アルツハイマー病	563	199	364	31.7	22.7	40.5
06500	その他の神経系の疾患	278	148	130	15.7	16.9	14.5
07000	眼及び付属器の疾患	-	-	-	-	-	-
08000	耳及び乳様突起の疾患	-	-	-	-	-	-
09000	循環器系の疾患	7,149	3,274	3,875	402.5	372.9	431.5
09100	高血圧性疾患	214	68	146	12.0	7.7	16.3
09101	高血圧性心疾患及び心腎疾患	108	36	72	6.1	4.1	8.0
09102	その他の高血圧性疾患	106	32	74	6.0	3.6	8.2
09200	心疾患（高血圧性を除く）	4,110	1,908	2,202	231.4	217.3	245.2
09201	慢性リウマチ性心疾患	83	30	53	4.7	3.4	5.9
09202	急性心筋梗塞	699	417	282	39.4	47.5	31.4
09203	その他の虚血性心疾患	497	302	195	28.0	34.4	21.7
09204	慢性非リウマチ性心内膜疾患	260	92	168	14.6	10.5	18.7
09205	心筋症	60	38	22	3.4	4.3	2.4
09206	不整脈及び伝導障害	815	417	398	45.9	47.5	44.3
09207	心不全	1,615	569	1,046	90.9	64.8	116.5
09208	その他の心疾患	81	43	38	4.6	4.9	4.2
09300	脳血管疾患	2,312	1,055	1,257	130.2	120.2	140.0
09301	くも膜下出血	290	109	181	16.3	12.4	20.2
09302	脳内出血	625	317	308	35.2	36.1	34.3
09303	脳梗塞	1,372	621	751	77.3	70.7	83.6
09304	その他の脳血管疾患	25	8	17	1.4	0.9	1.9
09400	大動脈瘤及び解離	416	204	212	23.4	23.2	23.6
09500	その他の循環器系の疾患	97	39	58	5.5	4.4	6.5
10000	呼吸器系の疾患	2,931	1,815	1,116	165.0	206.7	124.3
10100	インフルエンザ	1	1	-	0.1	0.1	-
10200	肺炎	1,231	712	519	69.3	81.1	57.8
10300	急性気管支炎	3	1	2	0.2	0.1	0.2
10400	慢性閉塞性肺疾患	283	242	41	15.9	27.6	4.6
10500	喘息	25	6	19	1.4	0.7	2.1
10600	その他の呼吸器系の疾患	1,388	853	535	78.2	97.2	59.6
10601	誤嚥性肺炎	738	439	299	41.6	50.0	33.3
10602	間質性肺疾患	392	263	129	22.1	30.0	14.4
10603	その他の呼吸器系の疾患 (10601及び10602を除く)	258	151	107	14.5	17.2	11.9
11000	消化器系の疾患	1,107	531	576	62.3	60.5	64.1
11100	胃潰瘍及び十二指腸潰瘍	34	17	17	1.9	1.9	1.9
11200	ヘルニア及び腸閉塞	174	77	97	9.8	8.8	10.8
11300	肝疾患	312	188	124	17.6	21.4	13.8
11301	肝硬変（アルコール性を除く）	145	71	74	8.2	8.1	8.2
11302	その他の肝疾患	167	117	50	9.4	13.3	5.6

第8表 死因簡単分類別にみた性別死亡数・死亡率(人口10万対)(3)

死 因 簡単分類	死 因	死亡者数			死亡率		
		総数	男	女	総数	男	女
11400	その他の消化器系の疾患	587	249	338	33.1	28.4	37.6
12000	皮膚及び皮下組織の疾患	51	19	32	2.9	2.2	3.6
13000	筋骨格系及び結合組織の疾患	204	74	130	11.5	8.4	14.5
14000	腎尿路生殖器系の疾患	808	378	430	45.5	43.1	47.9
14100	糸球体疾患及び腎尿細管間質性疾患	95	40	55	5.3	4.6	6.1
14200	腎不全	517	268	249	29.1	30.5	27.7
14201	急性腎不全	59	31	28	3.3	3.5	3.1
14202	慢性腎臓病	401	203	198	22.6	23.1	22.0
14203	詳細不明の腎不全	57	34	23	3.2	3.9	2.6
14300	その他の腎尿路生殖器系の疾患	196	70	126	11.0	8.0	14.0
15000	妊娠, 分娩及び産じょく ¹⁾	-	-	-	-	-	-
16000	周産期に発生した病態	13	5	8	0.7	0.6	0.9
16100	妊娠期間及び胎児発育に関連する障害	1	-	1	0.1	-	0.1
16200	出産外傷	-	-	-	-	-	-
16300	周産期に特異的な呼吸障害及び心血管障害	9	4	5	0.5	0.5	0.6
16400	周産期に特異的な感染症	-	-	-	-	-	-
16500	胎児及び新生児の出血性障害及び血液障害	2	1	1	0.1	0.1	0.1
16600	その他の周産期に発生した病態	1	-	1	0.1	-	0.1
17000	先天奇形, 変形及び染色体異常	27	10	17	1.5	1.1	1.9
17100	神経系の先天奇形	1	1	-	0.1	0.1	-
17200	循環器系の先天奇形	16	8	8	0.9	0.9	0.9
17201	心臓の先天奇形	9	5	4	0.5	0.6	0.4
17202	その他の循環器系の先天奇形	7	3	4	0.4	0.3	0.4
17300	消化器系の先天奇形	-	-	-	0.0	-	-
17400	その他の先天奇形及び変形	7	1	6	0.4	0.1	0.7
17500	染色体異常, 他に分類されないもの	3	-	3	0.2	-	0.3
18000	症状, 徴候及び異常臨床所見・異常検査所見で 他に分類されないもの	3,776	1,242	2,534	212.6	141.5	282.2
18100	老衰	3,239	910	2,329	182.4	103.6	259.4
18200	乳幼児突然死症候群	1	1	-	0.1	0.1	-
18300	その他の症状, 徴候及び異常臨床所見・ 異常検査所見で他に分類されないもの	536	331	205	30.2	37.7	22.8
20000	傷病及び死亡の外因	1,351	827	524	76.1	94.2	58.4
20100	不慮の事故	876	500	376	49.3	56.9	41.9
20101	交通事故	62	41	21	3.5	4.7	2.3
20102	転倒・転落・墜落	214	104	110	12.0	11.8	12.2
20103	不慮の溺死及び溺水	168	101	67	9.5	11.5	7.5
20104	不慮の窒息	203	106	97	11.4	12.1	10.8
20105	煙, 火及び火炎への曝露	28	17	11	1.6	1.9	1.2
20106	有害物質による不慮の中毒及び 有害物質への曝露	12	10	2	0.7	1.1	0.2
20107	その他の不慮の事故	189	121	68	10.6	13.8	7.6
20200	自殺	345	257	88	19.4	29.3	9.8
20300	他殺	3	2	1	0.2	0.2	0.1
20400	その他の外因	127	68	59	7.2	7.7	6.6
22000	特殊目的用コード	555	288	267	31.3	32.8	29.7
22100	重症急性呼吸器症候群 [SARS]	-	-	-	-	-	-
22200	その他の特殊目的用コード	555	288	267	31.3	32.8	29.7

注: 1) 死亡率は女性人口10万対である。

2) 死亡率は男性人口10万対である。

県人口 1,776,000

男 878,000

女 898,000

第9表 母の年齢（5歳階級）・出生割合・年次別

年次	総数	15歳未満	15歳～ 19歳	20歳～ 24歳	25歳～ 29歳	30歳～ 34歳	35歳～ 39歳	40歳～ 44歳	45歳～ 49歳	50歳以上	不詳
昭和 35	100.0	-	1.2	26.7	44.0	20.1	6.6	1.3	0.1	-	-
40	100.0	-	1.0	27.5	45.2	20.9	4.4	0.8	0.1	-	-
45	100.0	-	1.6	29.2	45.9	18.5	4.2	0.7	-	-	-
50	100.0	-	1.1	30.9	49.3	15.0	3.2	0.4	-	-	-
55	100.0	-	1.0	22.8	52.4	20.6	2.9	0.2	-	-	-
60	100.0	-	1.0	19.2	48.9	25.6	4.8	0.5	-	-	-
平成 2	100.0	-	1.4	16.3	44.9	29.7	7.1	0.7	-	-	-
7	100.0	-	1.6	19.0	39.2	30.0	9.1	1.0	-	-	-
12	100.0	-	2.2	19.1	38.0	28.8	10.3	1.5	-	-	-
13	100.0	-	2.4	19.4	37.7	29.2	10.0	1.2	-	-	-
14	100.0	-	2.5	19.6	37.7	28.6	10.2	1.3	-	-	-
15	100.0	-	2.4	18.3	37.1	29.5	11.0	1.6	-	-	-
16	100.0	-	2.5	18.3	35.1	31.3	11.1	1.7	-	-	-
17	100.0	-	2.1	17.6	34.8	32.0	11.8	1.6	0.1	-	-
18	100.0	0.0	1.9	17.3	34.0	32.3	12.7	1.7	0.1	-	-
19	100.0	0.0	1.6	16.8	33.8	32.6	13.2	2.0	0.1	-	-
20	100.0	0.0	1.9	16.5	32.7	32.6	14.1	2.2	0.0	-	-
21	100.0	0.0	1.6	16.3	32.2	32.4	15.2	2.3	0.0	-	-
22	100.0	-	1.6	14.8	32.3	32.8	16.3	2.2	0.1	-	-
23	100.0	-	1.6	14.8	31.8	32.6	16.4	2.7	0.1	0.0	-
24	100.0	0.0	1.9	14.4	32.9	31.1	16.5	3.0	0.1	-	0.0
25	100.0	0.0	1.5	13.4	31.8	32.0	18.1	3.1	0.1	-	-
26	100.0	-	1.9	13.3	31.1	32.5	17.8	3.4	0.1	-	-
27	100.0	0.0	1.6	12.1	30.7	32.7	19.1	3.7	0.1	0.0	-
28	100.0	-	1.5	12.6	30.4	33.1	18.5	3.8	0.1	-	-
29	100.0	-	1.4	12.2	29.5	33.8	19.0	3.9	0.1	0.0	-
30	100.0	-	1.3	11.8	29.3	34.0	19.3	4.2	0.2	-	-
令和元	100.0	-	1.0	11.1	29.1	35.1	19.1	4.5	0.1	-	-
2	100.0	0.0	1.0	10.7	29.0	34.8	20.0	4.4	0.1	-	-
3	100.0	-	0.6	10.2	29.5	34.3	20.7	4.7	0.1	-	-
4	100.0	-	0.7	9.9	28.5	34.7	21.1	5.0	0.1	-	-

第10表 離婚件数・同居期間別

年次	総数	1年未満	1年～ 2年未満	2年～ 3年未満	3年～ 4年未満	4年～ 5年未満	5年～ 10年未満	10年～ 15年未満	15年～ 20年未満	20年以上	不詳
実 数											
昭和 55	2,102	254	194	169	150	132	565	328	164	136	10
60	2,439	235	190	184	151	131	537	476	275	253	7
平成 2	2,179	173	200	213	147	138	440	309	284	265	10
7	2,903	276	282	229	223	165	570	358	271	415	114
12	3,950	257	363	337	298	254	839	434	334	487	347
16	4,354	283	339	318	301	259	994	535	340	576	409
17	4,366	279	328	327	303	321	955	539	344	590	380
18	4,152	267	303	314	295	279	927	504	353	612	298
19	4,159	314	328	317	276	269	954	540	348	573	240
20	3,991	268	289	315	273	260	932	531	354	542	227
21	3,993	241	312	286	269	230	886	552	361	581	275
22	3,965	257	310	307	257	231	866	566	400	578	193
23	3,341	213	264	230	218	201	720	479	315	526	175
24	3,210	224	245	192	180	196	665	515	329	486	178
25	3,246	246	267	219	181	190	667	456	307	506	207
26	3,165	208	226	193	189	182	656	436	316	537	222
27	3,239	250	236	206	209	164	684	452	341	496	201
28	3,278	232	248	244	192	191	684	414	330	502	241
29	3,202	207	260	210	191	174	636	409	361	521	231
30	3,084	225	213	250	195	173	601	375	335	524	193
令和元	2,985	191	196	202	204	184	567	385	328	510	218
2	2,969	181	232	195	182	182	565	375	292	577	188
3	2,702	169	191	179	128	148	522	336	277	531	221
4	2,561	144	157	175	151	148	455	345	274	508	204
百 分 率 (%)											
昭和 55	100.0	12.1	9.3	8.1	7.2	6.3	27.0	15.7	7.8	6.5	...
60	100.0	9.7	7.8	7.6	6.2	5.4	22.1	19.6	11.3	10.4	...
平成 2	100.0	8.0	9.2	9.8	6.8	6.4	20.3	14.2	13.1	12.2	...
7	100.0	9.9	10.1	8.2	8.0	5.9	20.4	12.8	9.7	14.9	...
12	100.0	7.1	10.1	9.4	8.3	7.0	23.3	12.0	9.3	13.5	...
16	100.0	7.2	8.6	8.1	7.6	6.6	25.2	13.6	8.6	14.6	...
17	100.0	7.0	8.2	8.2	7.6	8.1	24.0	13.5	8.6	14.8	...
18	100.0	6.9	7.9	8.1	7.7	7.2	24.1	13.1	9.2	15.9	...
19	100.0	8.0	8.4	8.1	7.0	6.9	24.3	13.8	8.9	14.6	...
20	100.0	7.1	7.7	8.4	7.3	6.9	24.8	14.1	9.4	14.4	...
21	100.0	6.5	8.4	7.7	7.2	6.2	23.8	14.8	9.7	15.6	...
22	100.0	6.8	8.2	8.1	6.8	6.1	23.0	15.0	10.6	15.3	...
23	100.0	6.7	8.3	7.3	6.9	6.3	22.7	15.1	9.9	16.6	...
24	100.0	7.4	8.1	6.3	5.9	6.5	21.9	17.0	10.9	16.0	...
25	100.0	8.1	8.8	7.2	6.0	6.3	21.9	15.0	10.1	16.7	...
26	100.0	7.1	7.7	6.6	6.4	6.2	22.3	14.8	10.7	18.2	...
27	100.0	8.2	7.8	6.8	6.9	5.4	22.5	14.9	11.2	16.3	...
28	100.0	7.6	8.2	8.0	6.3	6.3	22.5	13.6	10.9	16.5	...
29	99.9	7.0	8.8	7.1	6.4	5.9	21.4	13.8	12.2	17.5	...
30	100.0	7.8	7.4	8.6	6.7	6.0	20.8	13.0	11.6	18.1	...
令和元	100.0	6.9	7.1	7.3	7.4	6.6	20.5	13.9	11.9	18.4	...
2	100.0	6.5	8.3	7.0	6.5	6.5	20.3	13.5	10.5	20.7	...
3	100.0	6.8	7.7	7.2	5.2	6.0	21.0	13.5	11.2	21.4	...
4	100.0	6.1	6.7	7.4	6.4	6.3	19.3	14.6	11.6	21.6	...

(注) 厚生労働省が平成16・18・21～29年の都道府県からの報告漏れ(平成31年3月29日公表)による再集計を行ったことにより、下線が引かれた数値について修正した。

(注) (百分率) = (各期間の件数) ÷ (総数 - (不詳)) × 100

第11表

人口動態総覧(実数)・保健所別

保健所	出生数				死亡数			自然増減数	乳児死亡数	新生児死亡数	死産数			周産期死亡数			婚姻件数	離婚件数	保健所
	総数	男	女	(再掲) 2500g未満	総数	男	女				総数	自然	人工	総数	妊娠22週以後の死産	早期新生児死亡			
総数	9,709	5,013	4,696	892	27,394	13,490	13,904	△ 17,685	24	14	198	96	102	34	18	16	6,088	2,561	総数
県北保健所	860	443	417	97	2,997	1,426	1,571	△ 2,137	1	-	13	7	6	3	3	-	459	199	県北保健所
県中保健所	890	459	431	68	3,000	1,469	1,531	△ 2,110	3	2	21	11	10	2	-	2	499	218	県中保健所
県南保健所	730	363	367	75	1,985	998	987	△ 1,255	1	-	17	3	14	1	1	-	458	198	県南保健所
会津保健所	1,159	612	547	115	4,128	1,965	2,163	△ 2,969	3	2	27	17	10	8	4	4	689	273	会津保健所
南会津保健所	82	48	34	7	487	245	242	△ 405	-	-	-	-	-	-	-	-	54	27	南会津保健所
相双保健所	689	338	351	61	2,558	1,293	1,265	△ 1,869	4	3	27	9	18	4	2	2	529	222	相双保健所
福島市保健所	1,561	857	704	123	3,757	1,855	1,902	△ 2,196	3	1	27	12	15	4	1	3	977	376	福島市保健所
郡山市保健所	1,989	1,026	963	192	3,767	1,886	1,881	△ 1,778	7	4	39	23	16	9	6	3	1,309	541	郡山市保健所
いわき市保健所	1,749	867	882	154	4,715	2,353	2,362	△ 2,966	2	2	27	14	13	3	1	2	1,114	507	いわき市保健所

令和3年

保健所	出生数				死亡数			自然増減数	(再掲)	(再掲)	死産数			周産期死亡数			婚姻件数	離婚件数	保健所
	総数	男	女	(再掲) 2500g未満	総数	男	女		乳児死亡数	新生児死亡数	総数	自然	人工	総数	妊娠22週以後の死産	早期新生児死亡			
総数	10,649	5,391	5,258	953	25,559	12,690	12,869	△ 14,910	25	13	227	125	102	44	35	9	6,346	2,702	総数
県北保健所	908	465	443	81	2,836	1,386	1,450	△ 1,928	1	1	29	12	17	4	3	1	493	257	県北保健所
県中保健所	985	488	497	82	2,792	1,373	1,419	△ 1,807	3	1	25	14	11	2	2	-	589	221	県中保健所
県南保健所	814	428	386	73	1,843	927	916	△ 1,029	4	1	10	5	5	-	-	-	433	223	県南保健所
会津保健所	1,314	653	661	114	3,732	1,751	1,981	△ 2,418	1	1	22	15	7	7	6	1	703	320	会津保健所
南会津保健所	90	47	43	11	551	272	279	△ 461	-	-	4	3	1	1	1	-	48	25	南会津保健所
相双保健所	804	397	407	69	2,400	1,204	1,196	△ 1,596	1	-	26	20	6	6	6	-	533	237	相双保健所
福島市保健所	1,641	826	815	126	3,483	1,727	1,756	△ 1,842	-	-	25	13	12	6	6	-	998	378	福島市保健所
郡山市保健所	2,224	1,163	1,061	209	3,571	1,886	1,685	△ 1,347	8	4	54	27	27	10	7	3	1,385	518	郡山市保健所
いわき市保健所	1,869	924	945	188	4,351	2,164	2,187	△ 2,482	7	5	32	16	16	8	4	4	1,164	523	いわき市保健所

前年との比較(4年-3年)

保健所	出生数				死亡数			自然増減数	(再掲)	(再掲)	死産数			周産期死亡数			婚姻件数	離婚件数	保健所
	総数	男	女	(再掲) 2500g未満	総数	男	女		乳児死亡数	新生児死亡数	総数	自然	人工	総数	妊娠22週以後の死産	早期新生児死亡			
総数	△ 940	△ 378	△ 562	△ 61	1,835	800	1,035	△ 2,775	△ 1	1	△ 29	△ 29	-	△ 10	△ 17	7	△ 258	△ 141	総数
県北保健所	△ 48	△ 22	△ 26	16	161	40	121	△ 209	-	△ 1	△ 16	△ 5	△ 11	△ 1	-	△ 1	△ 34	△ 58	県北保健所
県中保健所	△ 95	△ 29	△ 66	△ 14	208	96	112	△ 303	-	1	△ 4	△ 3	△ 1	-	△ 2	2	△ 90	△ 3	県中保健所
県南保健所	△ 84	△ 65	△ 19	2	142	71	71	△ 226	△ 3	△ 1	7	△ 2	9	1	1	-	△ 25	△ 25	県南保健所
会津保健所	△ 155	△ 41	△ 114	1	396	214	182	△ 551	2	1	5	2	3	1	△ 2	3	△ 14	△ 47	会津保健所
南会津保健所	△ 8	1	△ 9	△ 4	△ 64	△ 27	△ 37	△ 56	-	-	△ 4	△ 3	△ 1	△ 1	△ 1	-	6	2	南会津保健所
相双保健所	△ 115	△ 59	△ 56	△ 8	158	89	69	△ 273	3	3	1	△ 11	12	△ 2	△ 4	2	△ 4	△ 15	相双保健所
福島市保健所	△ 80	31	△ 111	△ 3	274	128	146	△ 354	3	1	2	△ 1	3	△ 2	△ 5	3	△ 21	△ 2	福島市保健所
郡山市保健所	△ 235	△ 137	△ 98	△ 17	196	-	196	△ 431	△ 1	-	△ 15	△ 4	△ 11	△ 1	△ 1	-	△ 76	△ 23	郡山市保健所
いわき市保健所	△ 120	△ 57	△ 63	△ 34	364	189	175	△ 484	△ 5	△ 3	△ 5	△ 2	△ 3	△ 5	△ 3	△ 2	△ 50	△ 16	いわき市保健所

第 12 表 人口動態総覧(実数)・市町村別(1)

保健所 市町村	出 生 数						死 亡 数			自 然 増減数	乳児死亡数		
	総 数	男	女	(再掲)2,500g未満			総 数	男	女		総数	男	女
				総数	男	女							
総 数	9,709	5,013	4,696	892	386	506	27,394	13,490	13,904	△ 17,685	24	12	12
県北保健所	860	443	417	97	41	56	2,997	1,426	1,571	△ 2,137	1	1	-
二本松市	270	142	128	33	14	19	894	416	478	△ 624	-	-	-
伊達市	223	113	110	30	13	17	986	478	508	△ 763	-	-	-
本宮市	188	92	96	16	2	14	362	166	196	△ 174	-	-	-
桑折町	56	31	25	6	4	2	251	111	140	△ 195	-	-	-
国見町	22	14	8	2	2	-	139	80	59	△ 117	-	-	-
川俣町	24	15	9	3	3	-	257	124	133	△ 233	-	-	-
大玉村	77	36	41	7	3	4	108	51	57	△ 31	1	1	-
県中保健所	890	459	431	68	28	40	3,000	1,469	1,531	△ 2,110	3	1	2
須賀川市	454	239	215	28	13	15	981	490	491	△ 527	1	1	-
田村市	115	58	57	11	3	8	656	345	311	△ 541	-	-	-
鏡石町	62	35	27	4	2	2	147	77	70	△ 85	-	-	-
天栄村	19	10	9	3	1	2	119	44	75	△ 100	1	-	1
石川町	49	25	24	3	1	2	249	104	145	△ 200	-	-	-
玉川村	32	15	17	1	-	1	105	53	52	△ 73	-	-	-
平田村	15	8	7	2	2	-	101	48	53	△ 86	-	-	-
浅川町	22	10	12	3	1	2	107	57	50	△ 85	-	-	-
古殿町	12	8	4	-	-	-	86	43	43	△ 74	-	-	-
三春町	79	37	42	10	4	6	251	120	131	△ 172	1	-	1
小野町	31	14	17	3	1	2	198	88	110	△ 167	-	-	-
県南保健所	730	363	367	75	37	38	1,985	998	987	△ 1,255	1	-	1
白河市	300	158	142	26	14	12	749	395	354	△ 449	-	-	-
西郷村	166	75	91	21	10	11	276	132	144	△ 110	-	-	-
泉崎村	28	13	15	1	-	1	97	45	52	△ 69	-	-	-
中島村	24	8	16	-	-	-	62	28	34	△ 38	-	-	-
矢吹町	87	44	43	12	7	5	238	125	113	△ 151	-	-	-
棚倉町	73	39	34	6	2	4	234	116	118	△ 161	1	-	1
矢祭町	12	5	7	2	-	2	119	58	61	△ 107	-	-	-
塙 町	30	15	15	5	2	3	145	71	74	△ 115	-	-	-
鮫川村	10	6	4	2	2	-	65	28	37	△ 55	-	-	-

第 12 表 人口動態総覧(実数)・市町村別(2)

新生児死亡			死産数			周産期死亡			婚姻	離婚	保健所 市町村
総数	男	女	総数	自然 死産数	人工 死産数	総数	22週 以降死 産	早 期 新生 児			
14	6	8	198	96	102	34	18	16	6,088	2,561	総 数
-	-	-	13	7	6	3	3	-	459	199	県北保健所
-	-	-	4	1	3	-	-	-	128	58	二本松市
-	-	-	7	4	3	1	1	-	135	54	伊達市
-	-	-	-	-	-	-	-	-	112	35	本宮市
-	-	-	-	-	-	-	-	-	19	20	桑折町
-	-	-	-	-	-	-	-	-	10	10	国見町
-	-	-	1	1	-	1	1	-	18	9	川俣町
-	-	-	1	1	-	1	1	-	37	13	大玉村
2	1	1	21	11	10	2	-	2	499	218	県中保健所
1	1	-	10	4	6	1	-	1	223	86	須賀川市
-	-	-	2	2	-	-	-	-	87	30	田村市
-	-	-	1	1	-	-	-	-	50	24	鏡石町
1	-	1	-	-	-	1	-	1	7	7	天栄村
-	-	-	3	2	1	-	-	-	32	25	石川町
-	-	-	-	-	-	-	-	-	20	8	玉川村
-	-	-	-	-	-	-	-	-	11	6	平田村
-	-	-	1	-	1	-	-	-	11	4	浅川町
-	-	-	1	-	1	-	-	-	5	3	古殿町
-	-	-	2	2	-	-	-	-	33	14	三春町
-	-	-	1	-	1	-	-	-	20	11	小野町
-	-	-	17	3	14	1	1	-	458	198	県南保健所
-	-	-	8	1	7	1	1	-	199	82	白河市
-	-	-	4	1	3	-	-	-	97	37	西郷村
-	-	-	1	-	1	-	-	-	11	7	泉崎村
-	-	-	-	-	-	-	-	-	14	9	中島村
-	-	-	1	1	-	-	-	-	69	26	矢吹町
-	-	-	1	-	1	-	-	-	32	19	棚倉町
-	-	-	-	-	-	-	-	-	12	3	矢祭町
-	-	-	2	-	2	-	-	-	19	14	塙 町
-	-	-	-	-	-	-	-	-	5	1	鮫川村

第 12 表 人口動態総覧(実数)・市町村別(3)

保健所 市町村	出生数						死亡数			自然 増減数	乳児死亡数		
	総数	男	女	(再掲)2,500g未満			総数	男	女		総数	男	女
				総数	男	女							
会津保健所	1,159	612	547	115	54	61	4,128	1,965	2,163	△ 2,969	3	1	2
会津若松市	657	339	318	58	30	28	1,746	840	906	△ 1,089	1	-	1
喜多方市	224	115	109	33	14	19	921	430	491	△ 697	1	1	-
北塩原村	3	1	2	-	-	-	37	17	20	△ 34	-	-	-
西会津町	20	9	11	2	-	2	145	62	83	△ 125	-	-	-
磐梯町	14	11	3	1	1	-	50	23	27	△ 36	-	-	-
猪苗代町	47	26	21	6	2	4	255	114	141	△ 208	1	-	1
会津坂下町	69	42	27	5	1	4	296	142	154	△ 227	-	-	-
湯川村	14	10	4	1	1	-	54	30	24	△ 40	-	-	-
柳津町	15	9	6	1	1	-	88	44	44	△ 73	-	-	-
三島町	2	2	-	-	-	-	40	19	21	△ 38	-	-	-
金山町	3	2	1	-	-	-	74	37	37	△ 71	-	-	-
昭和村	9	5	4	-	-	-	46	20	26	△ 37	-	-	-
会津美里町	82	41	41	8	4	4	376	187	189	△ 294	-	-	-
南会津保健所	82	48	34	7	2	5	487	245	242	△ 405	-	-	-
下郷町	15	7	8	1	-	1	130	70	60	△ 115	-	-	-
檜枝岐村	2	2	-	-	-	-	3	3	-	△ 1	-	-	-
只見町	19	11	8	-	-	-	81	33	48	△ 62	-	-	-
南会津町	46	28	18	6	2	4	273	139	134	△ 227	-	-	-
相双保健所	689	338	351	61	29	32	2,558	1,293	1,265	△ 1,869	4	2	2
相馬市	186	94	92	14	9	5	493	261	232	△ 307	-	-	-
南相馬市	265	126	139	31	15	16	931	481	450	△ 666	2	1	1
広野町	18	9	9	2	1	1	74	37	37	△ 56	1	1	-
檜葉町	25	10	15	4	2	2	112	60	52	△ 87	-	-	-
富岡町	35	18	17	1	-	1	170	98	72	△ 135	-	-	-
川内村	6	3	3	1	-	1	52	24	28	△ 46	-	-	-
大熊町	35	18	17	1	-	1	113	51	62	△ 78	-	-	-
双葉町	21	10	11	2	-	2	84	37	47	△ 63	-	-	-
浪江町	40	17	23	2	-	2	280	132	148	△ 240	1	-	1
葛尾村	3	2	1	-	-	-	37	18	19	△ 34	-	-	-
新地町	45	25	20	3	2	1	124	52	72	△ 79	-	-	-
飯館村	10	6	4	-	-	-	88	42	46	△ 78	-	-	-
福島市保健所	1,561	857	704	123	58	65	3,757	1,855	1,902	△ 2,196	3	2	1
福島市	1,561	857	704	123	58	65	3,757	1,855	1,902	△ 2,196	3	2	1
郡山市保健所	1,989	1,026	963	192	91	101	3,767	1,886	1,881	△ 1,778	7	5	2
郡山市	1,989	1,026	963	192	91	101	3,767	1,886	1,881	△ 1,778	7	5	2
いわき市保健所	1,749	867	882	154	46	108	4,715	2,353	2,362	△ 2,966	2	-	2
いわき市	1,749	867	882	154	46	108	4,715	2,353	2,362	△ 2,966	2	-	2

第12表 人口動態総覧(実数)・市町村別(4)

新生児死亡			死産数			周産期死亡			婚姻	離婚	保健所 市町村
総数	男	女	総数	自然 死産数	人工 死産数	総数	22週 以降死 産	早 期 新 生 児			
2	1	1	27	17	10	8	4	4	689	273	会津保健所
1	-	1	16	9	7	4	1	3	397	137	会津若松市
1	1	-	4	4	-	3	3	-	125	66	喜多方市
-	-	-	-	-	-	-	-	-	2	3	北塩原村
-	-	-	1	1	-	-	-	-	11	8	西会津町
-	-	-	1	-	1	-	-	-	7	5	磐梯町
-	-	-	1	1	-	-	-	-	39	4	猪苗代町
-	-	-	1	-	1	-	-	-	39	17	会津坂下町
-	-	-	-	-	-	-	-	-	6	3	湯川村
-	-	-	-	-	-	-	-	-	7	3	柳津町
-	-	-	1	-	1	-	-	-	5	2	三島町
-	-	-	-	-	-	-	-	-	3	1	金山町
-	-	-	-	-	-	-	-	-	-	2	昭和村
-	-	-	2	2	-	1	-	1	48	22	会津美里町
-	-	-	-	-	-	-	-	-	54	27	南会津保健所
-	-	-	-	-	-	-	-	-	9	7	下郷町
-	-	-	-	-	-	-	-	-	2	-	檜枝岐村
-	-	-	-	-	-	-	-	-	6	3	只見町
-	-	-	-	-	-	-	-	-	37	17	南会津町
3	1	2	27	9	18	4	2	2	529	222	相双保健所
-	-	-	9	3	6	-	-	-	126	40	相馬市
2	1	1	10	3	7	4	2	2	212	79	南相馬市
-	-	-	2	1	1	-	-	-	19	7	広野町
-	-	-	1	-	1	-	-	-	18	5	檜葉町
-	-	-	3	1	2	-	-	-	30	23	富岡町
-	-	-	-	-	-	-	-	-	12	2	川内村
-	-	-	-	-	-	-	-	-	26	15	大熊町
-	-	-	-	-	-	-	-	-	12	8	双葉町
1	-	1	-	-	-	-	-	-	38	19	浪江町
-	-	-	1	1	-	-	-	-	4	5	葛尾村
-	-	-	1	-	1	-	-	-	25	15	新地町
-	-	-	-	-	-	-	-	-	7	4	飯舘村
1	-	1	27	12	15	4	1	3	977	376	福島市保健所
1	-	1	27	12	15	4	1	3	977	376	福島市
4	3	1	39	23	16	9	6	3	1,309	541	郡山市保健所
4	3	1	39	23	16	9	6	3	1,309	541	郡山市
2	-	2	27	14	13	3	1	2	1,114	507	いわき市保健所
2	-	2	27	14	13	3	1	2	1,114	507	いわき市

第13表 人口動態総覧(率)・保健所別

保健所	出生率	死亡率	自然増減率	乳児死亡率	新生児死亡	死産率			周産期死亡率			婚姻率	離婚率	保健所
						総数	自然	人工	総数	満22週以後	早期新生児			
						(※1 出産千対)			(※2 出産千対)		(出生千対)			
総数	5.5	15.4	△ 10.0	2.5	1.4	20.0	9.7	10.3	3.5	1.8	1.6	3.4	1.44	総数
県北保健所	4.8	16.8	△ 12.0	1.2	-	14.9	8.0	6.9	3.5	3.5	-	2.6	1.11	県北保健所
県中保健所	4.8	16.1	△ 11.3	3.4	2.2	23.1	12.1	11.0	2.2	-	4.3	2.7	1.17	県中保健所
県南保健所	5.4	14.6	△ 9.2	1.4	-	22.8	4.0	18.7	1.4	1.4	-	3.4	1.46	県南保健所
会津保健所	5.2	18.4	△ 13.2	2.6	1.7	22.8	14.3	8.4	6.9	3.4	3.5	3.1	1.21	会津保健所
南会津保健所	3.6	21.2	△ 17.6	-	-	-	-	-	-	-	-	2.4	1.18	南会津保健所
相双保健所 ※3	4.9	15.7	△ 10.8	5.8	3.8	40.6	12.9	27.7	7.7	3.8	3.8	3.7	1.34	相双保健所 ※3
福島市保健所	5.7	13.6	△ 8.0	1.9	0.6	17.0	7.6	9.4	2.6	0.6	1.9	3.5	1.36	福島市保健所
郡山市保健所	6.1	11.6	△ 5.5	3.5	2.0	19.2	11.3	7.9	4.5	3.0	1.5	4.0	1.67	郡山市保健所
いわき市保健所	5.4	14.5	△ 9.1	1.1	1.1	15.2	7.9	7.3	1.7	0.6	1.1	3.4	1.56	いわき市保健所

※1 死産率は、死産数を出産数(死産数に出生数を加えたもの)で除している。

※2 周産期死亡率、妊娠満22週以後の死産率は、それぞれ周産期死亡数、妊娠満22週以後の死産数を出産数(妊娠満22週以後の死産数に出生数を加えたもの)で除している。

※3 令和4年における相双保健所の値は、檜葉町、富岡町、大熊町、双葉町、浪江町、葛尾村、飯館村を除外している。(令和4年10月1日時点の市町村推計人口と住民基本台帳上の人口と乖離が大きいため。)

第14表 人口動態総覧(率)・保健所別 対前年比較

保健所	出生率			死亡率			自然増減率			乳児死亡率			新生児死亡			婚姻率			離婚率			保健所
	令和4年	令和3年	増減	令和4年	令和3年	増減	令和4年	令和3年	増減	令和4年	令和3年	増減	令和4年	令和3年	増減	令和4年	令和3年	増減	令和4年	令和3年	増減	
	(人口千対)									(出生千対)			(出生千対)			(人口千対)						
総数	5.5	5.9	△ 0.4	15.4	14.2	1.2	△ 10.0	△ 8.3	-1.7	2.5	2.3	0.2	1.4	1.2	0.2	3.4	3.5	△ 0.1	1.44	1.50	△ 0.06	総数
県北保健所	4.8	5.0	△ 0.2	16.8	15.7	1.1	△ 12.0	△ 10.7	△ 1.3	1.2	1.1	0.1	-	1.1	△ 1.1	2.6	2.7	△ 0.1	1.11	1.42	△ 0.31	県北保健所
県中保健所	4.8	5.2	△ 0.4	16.1	14.8	1.3	△ 11.3	△ 9.6	△ 1.7	3.4	3.0	0.4	2.2	1.0	1.2	2.7	3.1	△ 0.4	1.17	1.17	0.00	県中保健所
県南保健所	5.4	5.9	△ 0.5	14.6	13.4	1.2	△ 9.2	△ 7.5	△ 1.7	1.4	4.9	△ 3.5	-	1.2	1.2	3.4	3.2	0.2	1.46	1.62	△ 0.16	県南保健所
会津保健所	5.2	5.7	△ 0.5	18.4	16.3	2.1	△ 13.2	△ 10.6	△ 2.6	2.6	0.8	1.8	1.7	0.8	0.9	3.1	3.1	0.0	1.21	1.40	△ 0.19	会津保健所
南会津保健所	3.6	3.8	△ 0.2	21.2	23.3	△ 2.1	△ 17.6	△ 19.5	1.9	-	-	-	-	-	-	2.4	2.0	0.4	1.18	1.06	0.12	南会津保健所
相双保健所 ※3	4.9	5.2	△ 0.3	15.7	14.2	1.5	△ 10.8	△ 9.1	△ 1.7	5.8	1.8	4.0	3.8	-	△ 3.3	3.7	3.5	-	1.34	1.46	△ 0.12	相双保健所 ※3
福島市保健所	5.7	5.8	△ 0.1	13.6	12.4	1.2	△ 8.0	△ 6.6	△ 1.4	1.9	-	△ 1.1	0.6	-	-	3.5	3.6	-	1.36	1.35	0.01	福島市保健所
郡山市保健所	6.1	6.8	△ 0.7	11.6	10.9	0.7	△ 5.5	△ 4.1	△ 1.4	3.5	3.6	△ 0.1	2.0	1.8	0.2	4.0	4.2	△ 0.2	1.67	1.59	0.08	郡山市保健所
いわき市保健所	5.4	5.7	△ 0.3	14.5	13.2	1.3	△ 9.1	△ 7.5	△ 1.6	1.1	3.7	△ 2.6	1.1	2.7	△ 1.6	3.4	3.5	△ 0.1	1.56	1.59	△ 0.03	いわき市保健所

保健所	死産率									保健所
	総数			自然			人工			
	令和4年	令和3年	増減	令和4年	令和3年	増減	令和4年	令和3年	増減	
	(※1 出産千対)									
総数	20.0	22.7	△ 2.7	9.7	9.2	0.5	10.3	13.5	△ 3.2	
県北保健所	14.9	22.9	△ 8.0	8.0	7.0	1.0	6.9	15.9	△ 9.0	
県中保健所	23.1	24.5	△ 1.4	12.1	10.0	2.1	11.0	14.5	△ 3.5	
県南保健所	22.8	35.8	△ 13.0	4.0	15.5	△ 11.5	18.7	20.3	△ 1.6	
会津保健所	22.8	19.7	3.1	14.3	9.5	4.8	8.4	10.2	△ 1.8	
南会津保健所	-	38.8	△ 38.8	-	29.1	△ 29.1	-	9.7	△ 9.7	
相双保健所 ※3	40.6	19.3	21.3	12.9	9.6	3.3	27.7	9.6	△ 9.6	
福島市保健所	17.0	20.6	△ 3.6	7.6	8.1	△ 0.5	9.4	12.5	△ 3.1	
郡山市保健所	19.2	25.0	△ 5.8	11.3	8.9	2.4	7.9	16.1	△ 8.2	
いわき市保健所	15.2	16.8	-	7.9	7.1	0.8	7.3	9.7	△ 2.4	

保健所	周産期死亡率									保健所
	総数			満22週以後			早期新生児			
	令和4年	令和3年	増減	令和4年	令和3年	増減	令和4年	令和3年	増減	
	(※2 出産千対)									
	(出生千対)									
総数	3.5	3.9	△ 0.4	1.8	3.3	△ 1.4	1.6	0.6	1.0	総数
県北保健所	3.5	4.1	△ 0.6	3.5	4.1	△ 0.6	-	-	-	県北保健所
県中保健所	2.2	3.7	△ 1.5	-	2.8	△ 2.8	4.3	1.8	△ 1.8	県中保健所
県南保健所	1.4	7.4	△ 7.4	1.4	7.4	△ 7.4	-	-	-	県南保健所
会津保健所	6.9	4.5	2.4	3.4	3.0	0.4	3.5	1.5	2.0	会津保健所
南会津保健所	-	19.8	△ 19.8	-	19.8	△ 19.8	-	-	-	南会津保健所
相双保健所 ※3	7.7	4.9	2.8	3.8	3.3	0.5	3.8	1.6	△ 1.6	相双保健所 ※3
福島市保健所	2.6	1.7	0.9	0.6	1.7	△ 1.1	1.9	-	-	福島市保健所
郡山市保健所	4.5	3.0	1.5	3.0	2.6	0.4	1.5	0.4	1.1	郡山市保健所
いわき市保健所	1.7	4.6	△ 2.9	0.6	3.6	△ 3.0	1.1	1.0	0.1	いわき市保健所

※1 死産率は、死産数を出産数（死産数に出生数を加えたもの）で除している。

※2 周産期死亡率、妊娠満22週以後の死産率は、それぞれ周産期死亡数、妊娠満22週以後の死産数を出産数（妊娠満22週以後の死産数に出生数を加えたもの）で除している。

※3 令和4年における相双保健所の値は、楡葉町、富岡町、大熊町、双葉町、浪江町、葛尾村、飯館村を除外している。（令和4年10月1日時点の市町村推計人口と住民基本台帳上の人口と乖離が大きいため。）

第15表 人口動態総覧(率)・市町村別(1)

保健所 市町村	出生率	死亡率	自然増減率	乳児死亡率	新生児死亡	死産率		
						総数	自然	人工
	(人口千対)			(出生千対)		(※1 出産千対)		
総数	5.5	15.4	△ 10.0	2.5	1.4	20.0	9.7	10.3
県北保健所	4.8	16.8	△ 12.0	1.2	-	14.9	8.0	6.9
二本松市	5.2	17.2	△ 12.0	-	-	14.6	3.6	10.9
伊達市	3.9	17.4	△ 13.5	-	-	30.4	17.4	13.0
本宮市	6.3	12.0	△ 5.8	-	-	-	-	-
桑折町	5.0	22.5	△ 17.5	-	-	-	-	-
国見町	2.7	16.9	△ 14.2	-	-	-	-	-
川俣町	2.1	22.3	△ 20.2	-	-	40.0	40.0	-
大玉村	8.7	12.1	△ 3.5	13.0	-	12.8	12.8	-
県中保健所	4.8	16.1	△ 11.3	3.4	2.2	23.1	12.1	11.0
須賀川市	6.2	13.3	△ 7.1	2.2	2.2	21.6	8.6	12.9
田村市	3.4	19.4	△ 16.0	-	-	17.1	17.1	-
鏡石町	5.1	12.0	△ 7.0	-	-	15.9	15.9	-
天栄村	3.8	23.8	△ 20.0	52.6	52.6	-	-	-
石川町	3.5	17.8	△ 14.3	-	-	57.7	38.5	19.2
玉川村	5.2	17.1	△ 11.9	-	-	-	-	-
平田村	2.7	18.2	△ 15.5	-	-	-	-	-
浅川町	3.8	18.5	△ 14.7	-	-	43.5	-	43.5
古殿町	2.6	18.8	△ 16.1	-	-	76.9	-	76.9
三春町	4.7	15.0	△ 10.3	12.7	-	24.7	24.7	-
小野町	3.4	22.0	△ 18.5	-	-	31.3	-	31.3
県南保健所	5.4	14.6	△ 9.2	1.4	-	22.8	4.0	18.7
白河市	5.2	12.9	△ 7.7	-	-	26.0	3.2	22.7
西郷村	8.0	13.2	△ 5.3	-	-	23.5	5.9	17.6
泉崎村	4.6	16.0	△ 11.4	-	-	34.5	-	34.5
中島村	5.0	13.0	△ 8.0	-	-	-	-	-
矢吹町	5.1	14.0	△ 8.9	-	-	11.4	11.4	-
棚倉町	5.7	18.2	△ 12.5	13.7	-	13.5	-	13.5
矢祭町	2.3	23.2	△ 20.8	-	-	-	-	-
塙町	3.7	18.0	△ 14.3	-	-	62.5	-	62.5
鮫川村	3.5	22.8	△ 19.3	-	-	-	-	-

第15表 人口動態総覧(率)・市町村別(2)

周産期死亡率			婚姻率	離婚率	保健所 市町村	人口 R4.10.1
総数 (※2 出産千対)	満22週以後	早期新生児 (出生千対)				
3.5	1.8	1.6	3.4	1.44	総数	1,776,000
3.5	3.5	-	2.6	1.11	県北保健所	178,478
-	-	-	2.5	1.11	二本松市	52,091
4.5	4.5	-	2.4	0.96	伊達市	56,533
-	-	-	3.7	1.16	本宮市	30,061
-	-	-	1.7	1.80	桑折町	11,138
-	-	-	1.2	1.21	国見町	8,236
40.0	40.0	-	1.6	0.78	川俣町	11,530
12.8	12.8	-	4.2	1.46	大玉村	8,889
2.2	-	4.3	2.7	1.17	県中保健所	186,580
2.2	-	2.2	3.0	1.17	須賀川市	73,800
-	-	-	2.6	0.89	田村市	33,777
-	-	-	4.1	1.97	鏡石町	12,204
52.6	-	52.6	1.4	1.40	天栄村	4,996
-	-	-	2.3	1.78	石川町	14,022
-	-	-	3.2	1.30	玉川村	6,158
-	-	-	2.0	1.08	平田村	5,537
-	-	-	1.9	0.69	浅川町	5,786
-	-	-	1.1	0.65	古殿町	4,586
-	-	-	2.0	0.84	三春町	16,696
-	-	-	2.2	1.22	小野町	9,018
1.4	1.4	-	3.4	1.46	県南保健所	135,747
3.3	3.3	-	3.4	1.41	白河市	58,124
-	-	-	4.6	1.77	西郷村	20,880
-	-	-	1.8	1.15	泉崎村	6,066
-	-	-	2.9	1.89	中島村	4,757
-	-	-	4.1	1.53	矢吹町	17,020
-	-	-	2.5	1.48	棚倉町	12,856
-	-	-	2.3	0.58	矢祭町	5,140
-	-	-	2.4	1.74	塙町	8,050
-	-	-	1.8	0.35	鮫川村	2,854

第15表 人口動態総覧(率)・市町村別(3)

保健所 市町村	出生率	死亡率	自然増減率	乳児死亡率	新生児死亡	死産率		
						総数	自然	人工
(人口千対)			(出生千対)			(※1 出産千対)		
会津保健所	5.2	18.4	△ 13.2	2.6	1.7	22.8	14.3	8.4
会津若松市	5.7	15.2	△ 9.5	1.5	1.5	23.8	13.4	10.4
喜多方市	5.2	21.2	△ 16.1	4.5	4.5	17.5	17.5	-
北塩原村	1.3	15.6	△ 14.3	-	-	-	-	-
西会津町	3.7	26.5	△ 22.9	-	-	47.6	47.6	-
磐梯町	4.4	15.5	△ 11.2	-	-	66.7	-	66.7
猪苗代町	3.6	19.6	△ 16.0	21.3	-	20.8	20.8	-
会津坂下町	4.8	20.6	△ 15.8	-	-	14.3	-	14.3
湯川村	4.7	18.1	△ 13.4	-	-	-	-	-
柳津町	5.2	30.3	△ 25.2	-	-	-	-	-
三島町	1.5	30.0	△ 28.5	-	-	333.3	-	333.3
金山町	1.7	42.5	△ 40.8	-	-	-	-	-
昭和村	7.6	38.9	△ 31.3	-	-	-	-	-
会津美里町	4.5	20.6	△ 16.1	-	-	23.8	23.8	-
南会津保健所	3.6	21.2	△ 17.6	-	-	-	-	-
下郷町	3.0	26.3	△ 23.3	-	-	-	-	-
檜枝岐村	4.0	5.9	△ 2.0	-	-	-	-	-
只見町	4.9	21.0	△ 16.1	-	-	-	-	-
南会津町	3.4	20.0	△ 16.6	-	-	-	-	-
相双保健所 ※3	4.9	15.7	△ 10.8	5.8	3.8	40.6	12.9	27.7
相馬市	5.5	14.5	△ 9.0	-	-	46.2	15.4	30.8
南相馬市	4.6	16.2	△ 11.6	7.5	7.5	36.4	10.9	25.5
広野町	3.4	13.9	△ 10.5	55.6	-	100.0	50.0	50.0
檜葉町 ※3				-	-	-	-	-
富岡町 ※3				-	-	-	-	-
川内村	3.2	27.5	△ 24.3	-	-	-	-	-
大熊町 ※3				-	-	-	-	-
双葉町 ※3				-	-	-	-	-
浪江町 ※3				-	-	-	-	-
葛尾村 ※3				-	-	-	-	-
新地町	5.8	15.9	△ 10.2	-	-	21.7	-	21.7
飯館村 ※3				-	-	-	-	-
福島市保健所	5.7	13.6	△ 8.0	1.9	0.6	17.0	7.6	9.4
福島市	5.7	13.6	△ 8.0	1.9	0.6	17.0	7.6	9.4
郡山市保健所	6.1	11.6	△ 5.5	3.5	2.0	19.2	11.3	7.9
郡山市	6.1	11.6	△ 5.5	3.5	2.0	19.2	11.3	7.9
いわき市保健所	5.4	14.5	△ 9.1	1.1	1.1	15.2	7.9	7.3
いわき市	5.4	14.5	△ 9.1	1.1	1.1	15.2	7.9	7.3

※1 死産率は、死産数を出産数(死産数に出生数を加えたもの)で除している。

※2 周産期死亡率、妊娠満22週以後の死産率は、それぞれ周産期死亡数、妊娠満22週以後の死産数を出産数(妊娠満22週以後の死産数に出生数を加えたもの)で除している。

※3 令和4年における相双保健所の値は、檜葉町、富岡町、大熊町、双葉町、浪江町、葛尾村、飯館村を除外している。
(令和4年10月1日時点の市町村推計人口と住民基本台帳上の人口と乖離が大きいため。)

第15表 人口動態総覧(率)・市町村別(4)

周産期死亡率			婚姻率 (人口千対)	離婚率 (人口千対)	保健所 市町村	人口 R4.10.1
総数 (※2 出産千対)	満22週以後	早期新生児 (出生千対)				
6.9	3.4	3.5	3.1	1.21	会津保健所	224,844
6.1	1.5	4.6	3.5	1.19	会津若松市	114,687
13.2	13.2	-	2.9	1.52	喜多方市	43,349
-	-	-	0.8	1.27	北塩原村	2,370
-	-	-	2.0	1.46	西会津町	5,467
-	-	-	2.2	1.55	磐梯町	3,216
-	-	-	3.0	0.31	猪苗代町	13,004
-	-	-	2.7	1.18	会津坂下町	14,392
-	-	-	2.0	1.00	湯川村	2,989
-	-	-	2.4	1.03	柳津町	2,902
-	-	-	3.7	1.50	三島町	1,335
-	-	-	1.7	0.57	金山町	1,742
-	-	-	-	1.69	昭和村	1,182
12.2	-	12.2	2.6	1.21	会津美里町	18,209
-	-	-	2.4	1.18	南会津保健所	22,958
-	-	-	1.8	1.42	下郷町	4,943
-	-	-	4.0	-	檜枝岐村	505
-	-	-	1.6	0.78	只見町	3,850
-	-	-	2.7	1.24	南会津町	13,660
7.7	3.8	3.8	3.7	1.34	相双保健所 ※3	106,428
-	-	-	3.7	1.18	相馬市	33,954
15.0	7.5	7.5	3.7	1.37	南相馬市	57,467
-	-	-	3.6	1.31	広野町	5,339
-	-	-	-	-	檜葉町 ※3	0
-	-	-	-	-	富岡町 ※3	0
-	-	-	6.3	1.06	川内村	1,893
-	-	-	-	-	大熊町 ※3	0
-	-	-	-	-	双葉町 ※3	0
-	-	-	-	-	浪江町 ※3	0
-	-	-	-	-	葛尾村 ※3	0
-	-	-	3.2	1.93	新地町	7,775
-	-	-	-	-	飯館村 ※3	0
2.6	0.6	1.9	3.5	1.36	福島市保健所	276,133
2.6	0.6	1.9	3.5	1.36	福島市	276,133
4.5	3.0	1.5	4.0	1.67	郡山市保健所	324,003
4.5	3.0	1.5	4.0	1.67	郡山市	324,003
1.7	0.6	1.1	3.4	1.56	いわき市保健所	325,737
1.7	0.6	1.1	3.4	1.56	いわき市	325,737

第16表 選択死因一覧(実数)・保健所別

保健所	死亡数	Se01 結核	Se02 悪性 新生物	Se14 糖尿病	Se15 高血圧 性疾患	Se16 心疾患	Se21 脳血管 疾患	Se25 大動脈瘤 及び解離	Se26 肺炎	Se27 慢性閉塞 性肺疾患	Se28 喘息	Se29 肝疾患	Se30 腎不全	Se31 老衰	Se32 不慮の事故	Se34 自殺
総数	27,394	16	6,481	333	214	4,110	2,312	416	1,231	283	25	312	517	3,239	876	345
県北保健所	2,997	2	672	33	25	413	236	43	135	28	4	36	50	451	109	42
県中保健所	3,000	-	704	46	19	422	226	49	126	33	3	38	66	380	104	32
県南保健所	1,985	1	466	22	22	318	174	15	121	23	2	27	37	185	65	22
会津保健所	4,128	2	909	40	23	587	427	61	191	40	5	40	76	493	137	57
南会津保健所	487	-	116	4	1	77	48	6	23	6	-	3	5	63	15	5
相双保健所	2,558	2	615	41	22	428	199	40	121	29	2	26	53	297	80	38
福島市保健所	3,757	3	908	43	18	626	270	65	200	33	1	37	62	439	111	39
郡山市保健所	3,767	3	937	44	28	508	304	58	120	49	2	54	75	458	107	51
いわき市保健所	4,715	3	1,154	60	56	731	428	79	194	42	6	51	93	473	148	59

第17表 選択死因一覧(率)・保健所別

保健所	死亡率	Se01 結核	Se02 悪性新生物	Se14 糖尿病	Se15 高血圧性 疾患	Se16 心疾患	Se21 脳血管疾患	Se25 大動脈瘤 及び解離	Se26 肺炎	Se27 慢性閉塞性 肺疾患	Se28 喘息	Se29 肝疾患	Se30 腎不全	Se31 老衰	Se32 不慮の事故	Se34 自殺
総数	1,542.5	0.9	364.9	18.8	12.0	231.4	130.2	23.4	69.3	15.9	1.4	17.6	29.1	182.4	49.3	19.4
県北保健所	1,679.2	1.1	376.5	18.5	14.0	231.4	132.2	24.1	75.6	15.7	2.2	20.2	28.0	252.7	61.1	23.5
県中保健所	1,607.9	-	377.3	24.7	10.2	226.2	121.1	26.3	67.5	17.7	1.6	20.4	35.4	203.7	55.7	17.2
県南保健所	1,462.3	0.7	343.3	16.2	16.2	234.3	128.2	11.0	89.1	16.9	1.5	19.9	27.3	136.3	47.9	16.2
会津保健所	1,835.9	0.9	404.3	17.8	10.2	261.1	189.9	27.1	84.9	17.8	2.2	17.8	33.8	219.3	60.9	25.4
南会津保健所	2,121.3	-	505.3	17.4	4.4	335.4	209.1	26.1	100.2	26.1	-	13.1	21.8	274.4	65.3	21.8
相双保健所※1	1,469.9	1.8	358.3	25.5	13.2	249.4	118.5	20.2	80.8	17.6	-	16.7	30.7	158.9	42.1	22.0
福島市保健所	1,159.6	0.9	280.2	13.3	5.6	193.2	83.3	20.1	61.7	10.2	0.3	11.4	19.1	135.5	34.3	12.0
郡山市保健所	1,156.5	0.9	287.7	13.5	8.6	156.0	93.3	17.8	36.8	15.0	0.6	16.6	23.0	140.6	32.8	15.7
いわき市保健所	1,695.2	1.1	414.9	21.6	20.1	262.8	153.9	28.4	69.8	15.1	2.2	18.3	33.4	170.1	53.2	21.2

※1 令和4年における相双保健所の値は、楡葉町、富岡町、大熊町、双葉町、浪江町、葛尾村、飯舘村を除外している。
(令和4年10月1日時点の市町村推計人口と住民基本台帳上の人口と乖離が大きいため。)

注) 死亡率は人口10万対。

第18表 選択死因一覧（実数）・市町村別（1）

保健所 市町村	総死亡数	Se01 結核	Se02 悪性 新生物	Se14 糖尿病	Se15 高血圧 性疾患	Se16 心疾患	Se21 脳血管 疾患	Se25 大動脈瘤 及び解離
総数	27,394	16	6,481	333	214	4,110	2,312	416
県北保健所	2,997	2	672	33	25	413	236	43
二本松市	894	1	203	10	10	106	73	12
伊達市	986	-	215	18	7	139	79	17
本宮市	362	1	81	-	6	60	21	3
桑折町	251	-	64	2	2	40	18	7
国見町	139	-	31	-	-	17	12	1
川俣町	257	-	55	-	-	35	26	2
大玉村	108	-	23	3	-	16	7	1
県中保健所	3,000	-	704	46	19	422	226	49
須賀川市	981	-	234	17	7	127	79	14
田村市	656	-	132	6	3	77	53	13
鏡石町	147	-	49	2	-	25	9	2
天栄村	119	-	21	2	-	19	12	2
石川町	249	-	74	3	4	31	12	5
玉川村	105	-	25	1	-	24	11	2
平田村	101	-	24	2	-	21	9	2
浅川町	107	-	20	3	-	24	10	-
古殿町	86	-	15	-	2	12	3	1
三春町	251	-	65	6	1	41	18	7
小野町	198	-	45	4	2	21	10	1
県南保健所	1,985	1	466	22	22	318	174	15
白河市	749	-	191	7	9	139	63	8
西郷村	276	1	51	2	2	42	33	3
泉崎村	97	-	24	1	1	13	9	-
中島村	62	-	15	2	-	8	6	-
矢吹町	238	-	65	4	2	37	19	1
棚倉町	234	-	48	2	7	31	22	-
矢祭町	119	-	22	2	-	13	9	1
埴町	145	-	35	1	1	22	11	2
鮫川村	65	-	15	1	-	13	2	-

第18表 選択死因一覧（実数）・市町村別（2）

Se26 肺 炎	Se27 慢性閉塞 性肺疾患	Se28 喘 息	Se29 肝疾患	Se30 腎不全	Se31 老 衰	Se32 不慮の事故	Se34 自 殺	保健所 市町村
1,231	283	25	312	517	3,239	876	345	総 数
135	28	4	36	50	451	109	42	県北保健所
29	8	2	12	17	124	32	11	二本松市
51	8	1	11	14	164	28	21	伊達市
16	4	1	7	7	48	20	6	本宮市
5	1	-	1	1	47	12	1	桑折町
6	1	-	-	3	30	4	2	国見町
15	3	-	4	6	29	8	1	川俣町
13	3	-	1	2	9	5	-	大玉村
126	33	3	38	66	380	104	32	県中保健所
29	12	1	14	30	138	36	7	須賀川市
35	7	-	5	10	117	27	9	田村市
5	-	-	2	6	7	6	-	鏡石町
3	-	-	1	1	12	4	3	天栄村
5	2	1	3	5	33	6	-	石川町
3	1	-	1	2	5	2	6	玉川村
9	1	-	3	4	6	1	-	平田村
8	-	-	3	2	8	2	1	浅川町
5	4	-	-	1	14	5	1	古殿町
11	2	1	3	2	18	8	3	三春町
13	4	-	3	3	22	7	2	小野町
121	23	2	27	37	185	65	22	県南保健所
33	7	1	15	9	65	28	6	白河市
9	1	-	4	5	16	12	3	西郷村
3	3	-	1	1	8	3	1	泉崎村
6	-	-	1	2	4	1	-	中島村
16	3	-	3	3	24	4	4	矢吹町
25	1	1	3	4	20	9	5	棚倉町
11	2	-	-	4	19	4	1	矢祭町
15	4	-	-	7	15	3	-	埴町
3	2	-	-	2	14	1	2	鮫川村

第18表 選択死因一覧（実数）・市町村別（3）

保健所 市町村	総死亡数	Se01 結核	Se02 悪性 新生物	Se14 糖尿病	Se15 高血圧 性疾患	Se16 心疾患	Se21 脳血管 疾患	Se25 大動脈瘤 及び解離
会津保健所	4,128	2	909	40	23	587	427	61
会津若松市	1,746	-	417	18	8	246	162	27
喜多方市	921	-	201	9	3	125	116	15
北塩原村	37	-	9	-	-	8	2	1
西会津町	145	-	35	1	3	27	17	-
磐梯町	50	-	9	-	-	10	3	-
猪苗代町	255	2	41	5	5	34	26	2
会津坂下町	296	-	68	1	1	34	24	5
湯川村	54	-	7	-	-	10	5	1
柳津町	88	-	14	1	-	10	10	2
三島町	40	-	10	-	1	5	4	-
金山町	74	-	14	1	-	14	4	3
昭和村	46	-	13	1	-	6	2	1
会津美里町	376	-	71	3	2	58	52	4
南会津保健所	487	-	116	4	1	77	48	6
下郷町	130	-	30	1	-	18	13	-
檜枝岐村	3	-	-	-	-	1	-	-
只見町	81	-	25	1	-	9	5	1
南会津町	273	-	61	2	1	49	30	5
相双保健所	2,558	2	615	41	22	428	199	40
相馬市	493	2	107	11	9	71	50	5
南相馬市	931	-	233	14	5	176	70	13
広野町	74	-	20	2	-	15	6	3
檜葉町	112	-	31	2	-	15	9	3
富岡町	170	-	41	4	1	33	8	3
川内村	52	-	19	1	-	6	3	-
大熊町	113	-	22	1	2	20	6	3
双葉町	84	-	19	-	2	15	7	-
浪江町	280	-	63	4	1	41	27	5
葛尾村	37	-	11	-	-	1	1	-
新地町	124	-	29	1	1	16	6	2
飯館村	88	-	20	1	1	19	6	3
福島市保健所	3,757	3	908	43	18	626	270	65
福島市	3,757	3	908	43	18	626	270	65
郡山市保健所	3,767	3	937	44	28	508	304	58
郡山市	3,767	3	937	44	28	508	304	58
いわき市保健所	4,715	3	1,154	60	56	731	428	79
いわき市	4,715	3	1,154	60	56	731	428	79

注) 1 南相馬市： H18.1.1合併(原町市、鹿島町、小高町)

2 伊達市： H18.1.1合併(伊達町、梁川町、保原町、月館町、霊山町)

3 喜多方市： H18.1.4合併(喜多方市、熱塩加納村、塩川町、山都町、高郷村)

4 南会津町： H18.3.20合併(田島町、館岩村、伊南村、南郷村)

第18表 選択死因一覧（実数）・市町村別（4）

Se26 肺 炎	Se27 慢性閉塞 性肺疾患	Se28 喘 息	Se29 肝疾患	Se30 腎不全	Se31 老 衰	Se32 不慮の事故	Se34 自 殺	保健所 市町村
191	40	5	40	76	493	137	57	会津保健所
90	9	2	16	40	201	59	32	会津若松市
40	12	-	8	18	104	27	9	喜多方市
2	-	-	-	-	2	1	2	北塩原村
7	2	-	-	1	19	5	1	西会津町
-	1	1	1	1	5	2	-	磐梯町
16	3	2	1	1	29	10	3	猪苗代町
11	2	-	5	2	51	12	3	会津坂下町
5	-	-	-	3	8	-	-	湯川村
4	2	-	2	-	13	8	1	柳津町
-	1	-	-	1	4	-	-	三島町
2	-	-	1	2	15	1	3	金山町
1	-	-	-	-	4	1	-	昭和村
13	8	-	6	7	38	11	3	会津美里町
23	6	-	3	5	63	15	5	南会津保健所
8	1	-	1	2	21	2	1	下郷町
-	-	-	-	-	-	-	-	檜枝岐村
8	2	-	-	-	5	1	2	只見町
7	3	-	2	3	37	12	2	南会津町
121	29	2	26	53	297	80	38	相双保健所
32	7	-	7	8	45	10	9	相馬市
54	7	-	9	24	99	27	11	南相馬市
1	2	-	1	-	4	2	2	広野町
1	2	-	-	2	17	4	2	檜葉町
8	4	-	2	2	17	8	5	富岡町
2	1	-	1	2	4	2	-	川内村
4	1	-	1	7	19	-	1	大熊町
2	-	-	2	1	13	2	1	双葉町
11	-	2	2	5	28	14	3	浪江町
1	1	-	-	-	7	2	1	葛尾村
3	3	-	1	1	29	7	3	新地町
2	1	-	-	1	15	2	-	飯館村
200	33	1	37	62	439	111	39	福島市保健所
200	33	1	37	62	439	111	39	福島市
120	49	2	54	75	458	107	51	郡山市保健所
120	49	2	54	75	458	107	51	郡山市
194	42	6	51	93	473	148	59	いわき市保健所
194	42	6	51	93	473	148	59	いわき市

第19表 選択死因一覧（率）・市町村別（1）

保健所 市町村	死亡率	Se01 結核	Se02 悪性新生物	Se14 糖尿病	Se15 高血圧性 疾患	Se16 心疾患	Se21 脳血管疾患	Se25 大動脈瘤 及び解離
総数	1,542.5	0.9	364.9	18.8	12.0	231.4	130.2	23.4
県北保健所	1,679.2	1.1	376.5	18.5	14.0	231.4	132.2	24.1
二本松市	1,716.2	1.9	389.7	19.2	19.2	203.5	140.1	23.0
伊達市	1,744.1	-	380.3	31.8	12.4	245.9	139.7	30.1
本宮市	1,204.2	3.3	269.5	-	20.0	199.6	69.9	10.0
桑折町	2,253.5	-	574.6	18.0	18.0	359.1	161.6	62.8
国見町	1,687.7	-	376.4	-	-	206.4	145.7	12.1
川俣町	2,229.0	-	477.0	-	-	303.6	225.5	17.3
大玉村	1,215.0	-	258.7	33.7	-	180.0	78.7	11.2
県中保健所	1,607.9	-	377.3	24.7	10.2	226.2	121.1	26.3
須賀川市	1,329.3	-	317.1	23.0	9.5	172.1	107.0	19.0
田村市	1,942.1	-	390.8	17.8	8.9	228.0	156.9	38.5
鏡石町	1,204.5	-	401.5	16.4	-	204.9	73.7	16.4
天栄村	2,381.9	-	420.3	40.0	-	380.3	240.2	40.0
石川町	1,775.8	-	527.7	21.4	28.5	221.1	85.6	35.7
玉川村	1,705.1	-	406.0	16.2	-	389.7	178.6	32.5
平田村	1,824.1	-	433.4	36.1	-	379.3	162.5	36.1
浅川町	1,849.3	-	345.7	51.8	-	414.8	172.8	-
古殿町	1,875.3	-	327.1	-	43.6	261.7	65.4	21.8
三春町	1,503.4	-	389.3	35.9	6.0	245.6	107.8	41.9
小野町	2,195.6	-	499.0	44.4	22.2	232.9	110.9	11.1
県南保健所	1,462.3	0.7	343.3	16.2	16.2	234.3	128.2	11.0
白河市	1,288.6	-	328.6	12.0	15.5	239.1	108.4	13.8
西郷村	1,321.8	4.8	244.3	9.6	9.6	201.1	158.0	14.4
泉崎村	1,599.1	-	395.6	16.5	16.5	214.3	148.4	-
中島村	1,303.3	-	315.3	42.0	-	168.2	126.1	-
矢吹町	1,398.4	-	381.9	23.5	11.8	217.4	111.6	5.9
棚倉町	1,820.2	-	373.4	15.6	54.4	241.1	171.1	-
矢祭町	2,315.2	-	428.0	38.9	-	252.9	175.1	19.5
塙町	1,801.2	-	434.8	12.4	12.4	273.3	136.6	24.8
鮫川村	2,277.5	-	525.6	35.0	-	455.5	70.1	-

第19表 選択死因一覧（率）・市町村別（2）

Se26 肺 炎	Se27 慢性閉塞性 肺疾患	Se28 喘 息	Se29 肝疾患	Se30 腎不全	Se31 老 衰	Se32 不慮の事故	Se34 自 殺	保健所 市町村
69.3	15.9	1.4	17.6	29.1	182.4	49.3	19.4	総 数
75.6	15.7	2.2	20.2	28.0	252.7	61.1	23.5	県北保健所
55.7	15.4	3.8	23.0	32.6	238.0	61.4	21.1	二本松市
90.2	14.2	1.8	19.5	24.8	290.1	49.5	37.1	伊達市
53.2	13.3	3.3	23.3	23.3	159.7	66.5	20.0	本宮市
44.9	9.0	-	9.0	9.0	422.0	107.7	9.0	桑折町
72.9	12.1	-	-	36.4	364.3	48.6	24.3	国見町
130.1	26.0	-	34.7	52.0	251.5	69.4	8.7	川俣町
146.2	33.7	-	11.2	22.5	101.2	56.2	-	大玉村
67.5	17.7	1.6	20.4	35.4	203.7	55.7	17.2	県中保健所
39.3	16.3	1.4	19.0	40.7	187.0	48.8	9.5	須賀川市
103.6	20.7	-	14.8	29.6	346.4	79.9	26.6	田村市
41.0	-	-	16.4	49.2	57.4	49.2	-	鏡石町
60.0	-	-	20.0	20.0	240.2	80.1	60.0	天栄村
35.7	14.3	7.1	21.4	35.7	235.3	42.8	-	石川町
48.7	16.2	-	16.2	32.5	81.2	32.5	97.4	玉川村
162.5	18.1	-	54.2	72.2	108.4	18.1	-	平田村
138.3	-	-	51.8	34.6	138.3	34.6	17.3	浅川町
109.0	87.2	-	-	21.8	305.3	109.0	21.8	古殿町
65.9	12.0	6.0	18.0	12.0	107.8	47.9	18.0	三春町
144.2	44.4	-	33.3	33.3	244.0	77.6	22.2	小野町
89.1	16.9	1.5	19.9	27.3	136.3	47.9	16.2	県南保健所
56.8	12.0	1.7	25.8	15.5	111.8	48.2	10.3	白河市
43.1	4.8	-	19.2	23.9	76.6	57.5	14.4	西郷村
49.5	49.5	-	16.5	16.5	131.9	49.5	16.5	泉崎村
126.1	-	-	21.0	42.0	84.1	21.0	-	中島村
94.0	17.6	-	17.6	17.6	141.0	23.5	23.5	矢吹町
194.5	7.8	7.8	23.3	31.1	155.6	70.0	38.9	棚倉町
214.0	38.9	-	-	77.8	369.6	77.8	19.5	矢祭町
186.3	49.7	-	-	87.0	186.3	37.3	-	埴町
105.1	70.1	-	-	70.1	490.5	35.0	70.1	鮫川村

保健所 市町村	死亡率	Se01 結核	Se02 悪性新生物	Se14 糖尿病	Se15 高血圧性 疾患	Se16 心疾患	Se21 脳血管疾患	Se25 大動脈瘤 及び解離
会津保健所	1,835.9	0.9	404.3	17.8	10.2	261.1	189.9	27.1
会津若松市	1,522.4	-	363.6	15.7	7.0	214.5	141.3	23.5
喜多方市	2,124.6	-	463.7	20.8	6.9	288.4	267.6	34.6
北塩原村	1,561.2	-	379.7	-	-	337.6	84.4	42.2
西会津町	2,652.3	-	640.2	18.3	54.9	493.9	311.0	-
磐梯町	1,554.7	-	279.9	-	-	310.9	93.3	-
猪苗代町	1,960.9	15.4	315.3	38.4	38.4	261.5	199.9	15.4
会津坂下町	2,056.7	-	472.5	6.9	6.9	236.2	166.8	34.7
湯川村	1,806.6	-	234.2	-	-	334.6	167.3	33.5
柳津町	3,032.4	-	482.4	34.5	-	344.6	344.6	68.9
三島町	2,996.3	-	749.1	-	74.9	374.5	299.6	-
金山町	4,248.0	-	803.7	57.4	-	803.7	229.6	172.2
昭和村	3,891.7	-	1,099.8	84.6	-	507.6	169.2	84.6
会津美里町	2,064.9	-	389.9	16.5	11.0	318.5	285.6	22.0
南会津保健所	2,121.3	-	505.3	17.4	4.4	335.4	209.1	26.1
下郷町	2,630.0	-	606.9	20.2	-	364.2	263.0	-
檜枝岐村	594.1	-	#VALUE!	-	-	198.0	-	-
只見町	2,103.9	-	649.4	26.0	-	233.8	129.9	26.0
南会津町	1,998.5	-	446.6	14.6	7.3	358.7	219.6	36.6
相双保健所※1	1,469.9	1.8	358.3	25.5	13.2	249.4	118.5	20.2
相馬市	1,452.0	5.9	315.1	32.4	26.5	209.1	147.3	14.7
南相馬市	1,620.1	-	405.5	24.4	8.7	306.3	121.8	22.6
広野町	1,386.0	-	374.6	37.5	-	281.0	112.4	56.2
檜葉町								
富岡町								
川内村	2,747.0	-	1,003.7	52.8	-	317.0	158.5	-
大熊町								
双葉町								
浪江町								
葛尾村								
新地町	1,594.9	-	373.0	12.9	12.9	205.8	77.2	25.7
飯館村								
福島市保健所	1,159.6	0.9	280.2	13.3	5.6	193.2	83.3	20.1
福島市	1,159.6	0.9	280.2	13.3	5.6	193.2	83.3	20.1
郡山市保健所	1,156.5	0.9	287.7	13.5	8.6	156.0	93.3	17.8
郡山市	1,156.5	0.9	287.7	13.5	8.6	156.0	93.3	17.8
いわき市保健所	1,695.2	1.1	414.9	21.6	20.1	262.8	153.9	28.4
いわき市	1,695.2	1.1	414.9	21.6	20.1	262.8	153.9	28.4

※1 令和4年における相双保健所の値は、檜葉町、富岡町、大熊町、双葉町、浪江町、葛尾村、飯館村を除外している。

（令和4年10月1日時点の市町村推計人口と住民基本台帳上の人口と乖離が大きいため。）

注) 1 南相馬市: H18.1.1合併(原町市、鹿島町、小高町) 2 伊達市: H18.1.1合併(伊達町、梁川町、保原町、月館町、壺山町)

3 喜多方市: H18.1.4合併(喜多方市、熱塩加納村、塩川町、山都町、高郷村)

4 南会津町: H18.3.20合併(田島町、館岩村、伊南村、南郷村)

注) 死亡率は人口10万対。

第19表 選択死因一覧（率）・市町村別（4）

Se26 肺炎	Se27 慢性閉塞性 肺疾患	Se28 喘息	Se29 肝疾患	Se30 腎不全	Se31 老衰	Se32 不慮の事故	Se34 自殺	保健所 市町村
84.9	17.8	2.2	17.8	33.8	219.3	60.9	25.4	会津保健所
78.5	7.8	1.7	14.0	34.9	175.3	51.4	27.9	会津若松市
92.3	27.7	-	18.5	41.5	239.9	62.3	20.8	喜多方市
84.4	-	-	-	-	84.4	42.2	84.4	北塩原村
128.0	36.6	-	-	18.3	347.5	91.5	18.3	西会津町
-	31.1	31.1	31.1	31.1	155.5	62.2	-	磐梯町
123.0	23.1	15.4	7.7	7.7	223.0	76.9	23.1	猪苗代町
76.4	13.9	-	34.7	13.9	354.4	83.4	20.8	会津坂下町
167.3	-	-	-	100.4	267.6	-	-	湯川村
137.8	68.9	-	68.9	-	448.0	275.7	34.5	柳津町
-	74.9	-	-	74.9	299.6	-	-	三島町
114.8	-	-	57.4	114.8	861.1	57.4	172.2	金山町
84.6	-	-	-	-	338.4	84.6	-	昭和村
71.4	43.9	-	33.0	38.4	208.7	60.4	16.5	会津美里町
100.2	26.1	-	13.1	21.8	274.4	65.3	21.8	南会津保健所
161.8	20.2	-	20.2	40.5	424.8	40.5	20.2	下郷町
-	-	-	-	-	-	-	-	檜枝岐村
207.8	51.9	-	-	-	129.9	26.0	51.9	只見町
51.2	22.0	-	14.6	22.0	270.9	87.8	14.6	南会津町
80.8	17.6	-	16.7	30.7	158.9	42.1	22.0	相双保健所
94.2	20.6	-	20.6	23.6	132.5	29.5	26.5	相馬市
94.0	12.2	-	15.7	41.8	172.3	47.0	19.1	南相馬市
18.7	37.5	-	18.7	-	74.9	37.5	37.5	広野町
-	-	-	-	-	-	-	-	檜葉町
-	-	-	-	-	-	-	-	富岡町
105.7	52.8	-	52.8	105.7	211.3	105.7	-	川内村
-	-	-	-	-	-	-	-	大熊町
-	-	-	-	-	-	-	-	双葉町
-	-	-	-	-	-	-	-	浪江町
-	-	-	-	-	-	-	-	葛尾村
38.6	38.6	-	12.9	12.9	373.0	90.0	38.6	新地町
-	-	-	-	-	-	-	-	飯館村
61.7	10.2	0.3	11.4	19.1	135.5	34.3	12.0	福島市保健所
61.7	10.2	0.3	11.4	19.1	135.5	34.3	12.0	福島市
36.8	15.0	0.6	16.6	23.0	140.6	32.8	15.7	郡山市保健所
36.8	15.0	0.6	16.6	23.0	140.6	32.8	15.7	郡山市
69.8	15.1	2.2	18.3	33.4	170.1	53.2	21.2	いわき市保健所
69.8	15.1	2.2	18.3	33.4	170.1	53.2	21.2	いわき市

第20表 市町村別死因（選択死因）順位(1)

保健所 市町村	総数	率	順位	死因	実数	率	順位	死因	実数	率
総数	27,394	1,542.5	1	悪性新生物	6,481	364.9	2	心疾患	4,110	231.4
県北保健所	2,997	1,679.2	1	悪性新生物	672	376.5	2	老 衰	451	252.7
二本松市	894	1,716.2	1	悪性新生物	203	389.7	2	老 衰	124	238.0
伊達市	986	1,744.1	1	悪性新生物	215	380.3	2	老 衰	164	290.1
本宮市	362	1,204.2	1	悪性新生物	81	269.5	2	心疾患	60	199.6
桑折町	251	2,253.5	1	悪性新生物	64	574.6	2	老 衰	47	422.0
国見町	139	1,687.7	1	悪性新生物	31	376.4	2	老 衰	30	364.3
川俣町	257	2,229.0	1	悪性新生物	55	477.0	2	心疾患	35	303.6
大玉村	108	1,215.0	1	悪性新生物	23	258.7	2	心疾患	16	180.0
県中保健所	3,000	1,607.9	1	悪性新生物	704	377.3	2	心疾患	422	226.2
須賀川市	981	1,329.3	1	悪性新生物	234	317.1	2	老 衰	138	187.0
田村市	656	1,942.1	1	悪性新生物	132	390.8	2	老 衰	117	346.4
鏡石町	147	1,204.5	1	悪性新生物	49	401.5	2	心疾患	25	204.9
天栄村	119	2,381.9	1	悪性新生物	21	420.3	2	心疾患	19	380.3
石川町	249	1,775.8	1	悪性新生物	74	527.7	2	老 衰	33	235.3
玉川村	105	1,705.1	1	悪性新生物	25	406.0	2	心疾患	24	389.7
平田村	101	1,824.1	1	悪性新生物	24	433.4	2	心疾患	21	379.3
浅川町	107	1,849.3	1	心疾患	24	414.8	2	悪性新生物	20	345.7
古殿町	86	1,875.3	1	悪性新生物	15	327.1	2	老 衰	14	305.3
三春町	251	1,503.4	1	悪性新生物	65	389.3	2	心疾患	41	245.6
小野町	198	2,195.6	1	悪性新生物	45	499.0	2	老 衰	22	244.0
県南保健所	1,985	1,462.3	1	悪性新生物	466	343.3	2	心疾患	318	234.3
白河市	749	1,288.6	1	悪性新生物	191	328.6	2	心疾患	139	239.1
西郷村	276	1,321.8	1	悪性新生物	51	244.3	2	心疾患	42	201.1
泉崎村	97	1,599.1	1	悪性新生物	24	395.6	2	心疾患	13	214.3
中島村	62	1,303.3	1	悪性新生物	15	315.3	2	心疾患	8	168.2
矢吹町	238	1,398.4	1	悪性新生物	65	381.9	2	心疾患	37	217.4
棚倉町	234	1,820.2	1	悪性新生物	48	373.4	2	心疾患	31	241.1
矢祭町	119	2,315.2	1	悪性新生物	22	428.0	2	老 衰	19	369.6
塙町	145	1,801.2	1	悪性新生物	35	434.8	2	心疾患	22	273.3
鮫川村	65	2,277.5	1	悪性新生物	15	525.6	2	老 衰	14	490.5

第20表 市町村別死因（選択死因）順位(2)

順位	死因	実数	率	順位	死因	実数	率	順位	死因	実数	率	保健所 市町村
3	老 衰	3,239	182.4	4	脳血管疾患	2,312	130.2	5	肺 炎	1,231	69.3	総 数
3	心疾患	413	231.4	4	脳血管疾患	236	132.2	5	肺 炎	135	75.6	県北保健所
3	心疾患	106	203.5	4	脳血管疾患	73	140.1	5	不慮の事故	32	61.4	二本松市
3	心疾患	139	245.9	4	脳血管疾患	79	139.7	5	肺 炎	51	90.2	伊達市
3	老 衰	48	159.7	4	脳血管疾患	21	69.9	5	不慮の事故	20	66.5	本宮市
3	心疾患	40	359.1	4	脳血管疾患	18	161.6	5	不慮の事故	12	107.7	桑折町
3	心疾患	17	206.4	4	脳血管疾患	12	145.7	5	肺 炎	6	72.9	国見町
3	老 衰	29	251.5	4	脳血管疾患	26	225.5	5	肺 炎	15	130.1	川俣町
3	肺 炎	13	146.2	4	老 衰	9	101.2	5	脳血管疾患	7	78.7	大玉村
3	老 衰	380	203.7	4	脳血管疾患	226	121.1	5	肺 炎	126	67.5	県中保健所
3	心疾患	127	172.1	4	脳血管疾患	79	107.0	5	不慮の事故	36	48.8	須賀川市
3	心疾患	77	228.0	4	脳血管疾患	53	156.9	5	肺 炎	35	103.6	田村市
3	脳血管疾患	9	73.7	4	老 衰	7	57.4	5	腎不全	6	49.2	鏡石町
3	脳血管疾患	12	240.2	3	脳血管疾患	12	240.2	5	不慮の事故	4	80.1	天栄村
3	心疾患	31	221.1	4	脳血管疾患	12	85.6	5	不慮の事故	6	42.8	石川町
3	脳血管疾患	11	178.6	4	自 殺	6	97.4	5	不慮の事故	5	81.2	玉川村
3	脳血管疾患	9	162.5	3	脳血管疾患	9	162.5	5	老 衰	6	108.4	平田村
3	脳血管疾患	10	172.8	4	肺 炎	8	138.3	4	肺 炎	8	138.3	浅川町
3	心疾患	12	261.7	4	肺 炎	5	109.0	4	肺 炎	5	109.0	古殿町
3	脳血管疾患	18	107.8	3	脳血管疾患	18	107.8	5	肺 炎	11	65.9	三春町
3	心疾患	21	232.9	4	肺 炎	13	144.2	5	脳血管疾患	10	110.9	小野町
3	老 衰	185	136.3	4	脳血管疾患	174	128.2	5	肺 炎	121	89.1	県南保健所
3	老 衰	65	111.8	4	脳血管疾患	63	108.4	5	肺 炎	33	56.8	白河市
3	脳血管疾患	33	158.0	4	老 衰	16	76.6	5	不慮の事故	12	57.5	西郷村
3	脳血管疾患	9	148.4	4	老 衰	8	131.9	5	肺 炎	3	49.5	泉崎村
3	脳血管疾患	6	126.1	3	脳血管疾患	6	126.1	5	老 衰	4	84.1	中島村
3	老 衰	24	141.0	4	脳血管疾患	19	111.6	5	肺 炎	16	94.0	矢吹町
3	肺 炎	25	194.5	4	脳血管疾患	22	171.1	5	老 衰	20	155.6	棚倉町
3	心疾患	13	252.9	4	肺 炎	11	214.0	5	脳血管疾患	9	175.1	矢祭町
3	肺 炎	15	186.3	3	肺 炎	15	186.3	5	脳血管疾患	11	136.6	塙町
3	心疾患	13	455.5	4	肺 炎	3	105.1	5	脳血管疾患	2	70.1	鮫川村

第20表 市町村別死因（選択死因）順位(3)

保健所 市町村	総数	率	順位	死因	実数	率	順位	死因	実数	率
総数	27,394	1,542.5	1	悪性新生物	6,481	364.9	2	心疾患	4,110	231.4
会津保健所	4,128	1,835.9	1	悪性新生物	909	404.3	2	心疾患	587	261.1
会津若松市	1,746	1,522.4	1	悪性新生物	417	363.6	2	心疾患	246	214.5
喜多方市	921	2,124.6	1	悪性新生物	201	463.7	2	心疾患	125	288.4
北塩原村	37	1,561.2	1	悪性新生物	9	379.7	2	心疾患	8	337.6
西会津町	145	2,652.3	1	悪性新生物	35	640.2	2	心疾患	27	493.9
磐梯町	50	1,554.7	1	心疾患	10	310.9	2	悪性新生物	9	279.9
猪苗代町	255	1,960.9	1	悪性新生物	41	315.3	2	心疾患	34	261.5
会津坂下町	296	2,056.7	1	悪性新生物	68	472.5	2	老衰	51	354.4
湯川村	54	1,806.6	1	心疾患	10	334.6	2	老衰	8	267.6
柳津町	88	3,032.4	1	悪性新生物	14	482.4	2	老衰	13	448.0
三島町	40	2,996.3	1	悪性新生物	10	749.1	2	心疾患	5	374.5
金山町	74	4,248.0	1	老衰	15	861.1	2	悪性新生物	14	803.7
昭和村	46	3,891.7	1	悪性新生物	13	1,099.8	2	心疾患	6	507.6
会津美里町	376	2,064.9	1	悪性新生物	71	389.9	2	心疾患	58	318.5
南会津保健所	487	2,121.3	1	悪性新生物	116	505.3	2	心疾患	77	335.4
下郷町	130	2,630.0	1	悪性新生物	30	606.9	2	老衰	21	424.8
檜枝岐村	3	594.1	1	心疾患	1	198.0				
只見町	81	2,103.9	1	悪性新生物	25	649.4	2	心疾患	9	233.8
南会津町	273	1,998.5	1	悪性新生物	61	446.6	2	心疾患	49	358.7
相双保健所※1	2,558	1,469.9	1	悪性新生物	615	358.3	2	心疾患	428	238.0
相馬市	493	1,452.0	1	悪性新生物	107	315.1	2	心疾患	71	209.1
南相馬市	931	1,620.1	1	悪性新生物	233	405.5	2	心疾患	176	306.3
広野町	74	1,386.0	1	悪性新生物	20	374.6	2	心疾患	15	281.0
檜葉町	112	—	1	悪性新生物	31	—	2	老衰	17	—
富岡町	170	—	1	悪性新生物	41	—	2	心疾患	33	—
川内村	52	2,747.0	1	悪性新生物	19	1,003.7	2	心疾患	6	317.0
大熊町	113	—	1	悪性新生物	22	—	2	心疾患	20	—
双葉町	84	—	1	悪性新生物	19	—	2	心疾患	15	—
浪江町	280	—	1	悪性新生物	63	—	2	心疾患	41	—
葛尾村	37	—	1	悪性新生物	11	—	2	老衰	7	—
新地町	124	1,594.9	1	悪性新生物	29	373.0	1	悪性新生物	29	373.0
飯館村	88	—	1	悪性新生物	20	—	2	心疾患	19	—
福島市保健所	3,757	1,159.6	1	悪性新生物	908	280.2	1	心疾患	626	193.2
福島市	3,757	1,159.6	1	悪性新生物	908	280.2	2	心疾患	626	193.2
郡山市保健所	3,767	1,156.5	1	悪性新生物	937	287.7	2	心疾患	508	156.0
郡山市	3,767	1,156.5	1	悪性新生物	937	287.7	2	心疾患	508	156.0
いわき市保健所	4,715	1,695.2	1	悪性新生物	1,154	414.9	2	心疾患	731	262.8
いわき市	4,715	1,695.2	1	悪性新生物	1,154	414.9	2	心疾患	731	262.8

※1 令和4年における相双保健所の死亡率は、檜葉町、富岡町、大熊町、双葉町、浪江町、葛尾村、飯館村を除外している。
 （令和4年10月1日時点の市町村推計人口と住民基本台帳上の人口と乖離が大きいため。）

注）死亡率は人口10万対。

第20表 市町村別死因（選択死因）順位(4)

順位	死因	実数	率	順位	死因	実数	率	順位	死因	実数	率	保健所 市町村
3	老 衰	3,239	182.4	4	脳血管疾患	2,312	130.2	5	肺 炎	1,231	69.3	総 数
3	老 衰	493	219.3	4	脳血管疾患	427	189.9	5	肺 炎	191	84.9	会津保健所
3	老 衰	201	175.3	4	脳血管疾患	162	141.3	5	肺 炎	90	78.5	会津若松市
3	脳血管疾患	116	267.6	4	老 衰	104	239.9	5	肺 炎	40	92.3	喜多方市
3	脳血管疾患	2	84.4	3	脳血管疾患	2	84.4	3	脳血管疾患	2	84.4	北塩原村
3	老 衰	19	347.5	4	脳血管疾患	17	311.0	5	肺 炎	7	128.0	西会津町
3	老 衰	5	155.5	4	脳血管疾患	3	93.3	5	不慮の事故	2	62.2	磐梯町
3	老 衰	29	223.0	4	脳血管疾患	26	199.9	5	肺 炎	16	123.0	猪苗代町
3	心疾患	34	236.2	4	脳血管疾患	24	166.8	5	不慮の事故	12	83.4	会津坂下町
3	悪性新生物	7	234.2	4	脳血管疾患	5	167.3	4	脳血管疾患	5	167.3	湯川村
3	心疾患	10	344.6	3	心疾患	10	344.6	5	不慮の事故	8	275.7	柳津町
3	脳血管疾患	4	299.6	3	老 衰	4	299.6	5	高血圧性疾患	1	74.9	三島町
2	心疾患	14	803.7	4	脳血管疾患	4	229.6	5	大動脈瘤及び解離	3	172.2	金山町
3	老 衰	4	338.4	4	脳血管疾患	2	169.2	5	糖尿病	1	84.6	昭和村
3	脳血管疾患	52	285.6	4	老 衰	38	208.7	5	肺 炎	13	71.4	会津美里町
3	老 衰	63	274.4	4	脳血管疾患	48	209.1	5	肺 炎	23	100.2	南会津保健所
3	心疾患	18	364.2	4	脳血管疾患	13	263.0	5	肺 炎	8	161.8	下郷町
/	/	/	/	/	/	/	/	/	/	/	/	檜枝岐村
3	肺 炎	8	207.8	4	脳血管疾患	5	129.9	4	老 衰	5	129.9	只見町
3	老 衰	37	270.9	4	脳血管疾患	30	219.6	5	不慮の事故	12	87.8	南会津町
3	老 衰	297	109.8	4	脳血管疾患	199	152.8	5	肺 炎	121	111.5	相双保健所
3	脳血管疾患	50	147.3	4	老 衰	45	132.5	5	肺 炎	32	94.2	相馬市
3	老 衰	99	172.3	4	脳血管疾患	70	121.8	5	肺 炎	54	94.0	南相馬市
3	脳血管疾患	6	112.4	4	老 衰	4	74.9	5	大動脈瘤及び解離	3	56.2	広野町
3	心疾患	15	—	4	脳血管疾患	9	—	5	不慮の事故	4	—	檜葉町
3	老 衰	17	—	4	脳血管疾患	8	—	4	肺 炎	8	—	富岡町
3	老 衰	4	211.3	4	脳血管疾患	3	158.5	5	肺 炎	2	105.7	川内村
3	老 衰	19	—	4	腎不全	7	—	5	脳血管疾患	6	—	大熊町
3	老 衰	13	—	4	脳血管疾患	7	—	5	高血圧性疾患	2	—	双葉町
3	老 衰	28	—	4	脳血管疾患	27	—	5	不慮の事故	14	—	浪江町
3	不慮の事故	2	—	4	心疾患	1	—	4	心疾患	1	—	葛尾村
3	心疾患	16	205.8	4	不慮の事故	7	90.0	5	脳血管疾患	6	77.2	新地町
3	老 衰	15	—	4	脳血管疾患	6	—	5	大動脈瘤及び解離	3	—	飯館村
3	老 衰	439	135.5	4	脳血管疾患	270	83.3	5	肺 炎	200	61.7	福島市保健所
3	老 衰	439	135.5	4	脳血管疾患	270	83.3	5	肺 炎	200	61.7	福島市
3	老 衰	458	140.6	4	脳血管疾患	304	93.3	5	肺 炎	120	36.8	郡山市保健所
3	老 衰	458	140.6	4	脳血管疾患	304	93.3	5	肺 炎	120	36.8	郡山市
3	老 衰	473	170.1	4	脳血管疾患	428	153.9	5	肺 炎	194	69.8	いわき市保健所
3	老 衰	473	170.1	4	脳血管疾患	428	153.9	5	肺 炎	194	69.8	いわき市