

「県民健康調査」甲状腺検査結果の状況

1 先行検査（検査1回目）（平成30年3月31日現在）【実施年度：平成23年度～25年度】

一次検査

- ・ 対象者数 367,637人
- ・ 受診者数 300,472人（受診率 81.7%）
- ・ 結果判定数 300,472人（判定率 100.0%）
- ・ 判定区分別内訳

A判定 (A1)	: 154,605人 (51.5%)
(A2)	: 143,573人 (47.8%)
B判定	: 2,293人 (0.8%)
C判定	: 1人 (0.0%)

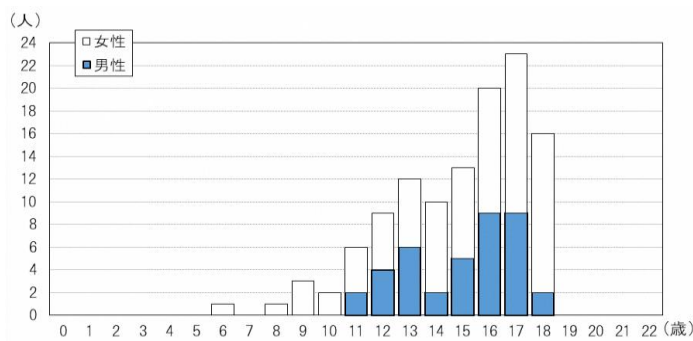
二次検査

- ・ 対象者数 2,293人
 - ・ 受診者数 2,130人（受診率 92.9%）
 - ・ 結果確定数 2,091人（確定率 98.2%）
- うち、穿刺吸引細胞診実施は547人

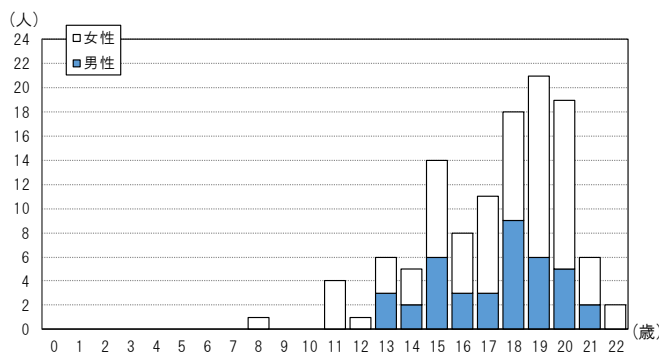
穿刺吸引細胞診等結果概要	
・ 悪性ないし悪性疑い	116人
・ 男性：女性	39人：77人
・ 平均年齢	17.3±2.7歳（8-22歳）、震災当時14.9±2.6歳（6-18歳）
・ 平均腫瘍径	13.9±7.8mm（5.1-45.0mm）

◇ 細胞診で悪性ないし悪性疑いであった116人の年齢、性分布

[平成23年3月11日時点の年齢による分布]



[二次検査時点の年齢による分布]



2 本格検査（検査2回目）（令和3年3月31日現在）【実施年度：平成26年度～27年度】

一次検査

- 対象者数 381,237人
- 受診者数 270,552人（受診率 71.0%）
- 結果判定数 270,552人（判定率 100.0%）
- 判定区分別内訳

A判定 (A1)	: 108,726人 (40.2%)
(A2)	: 159,596人 (59.0%)
B判定	: 2,230人 (0.8%)
C判定	: 0人 (0.0%)

二次検査

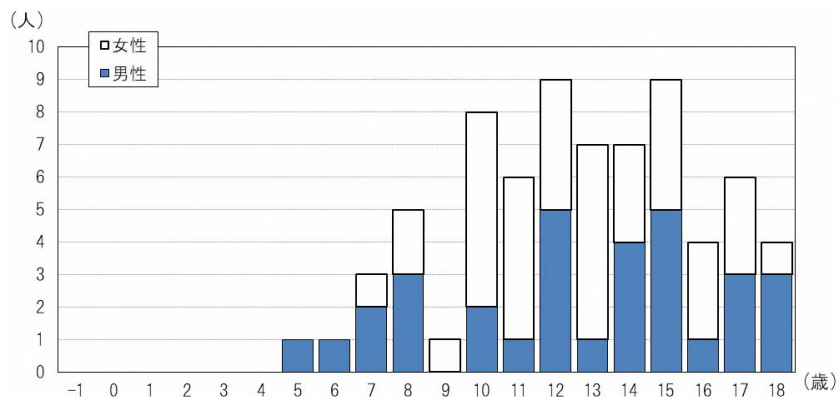
- 対象者数 2,230人
- 受診者数 1,877人（受診率 84.2%）
- 結果確定数 1,834人（確定率 97.7%）
- うち、穿刺吸引細胞診実施は207人

穿刺吸引細胞診等結果概要

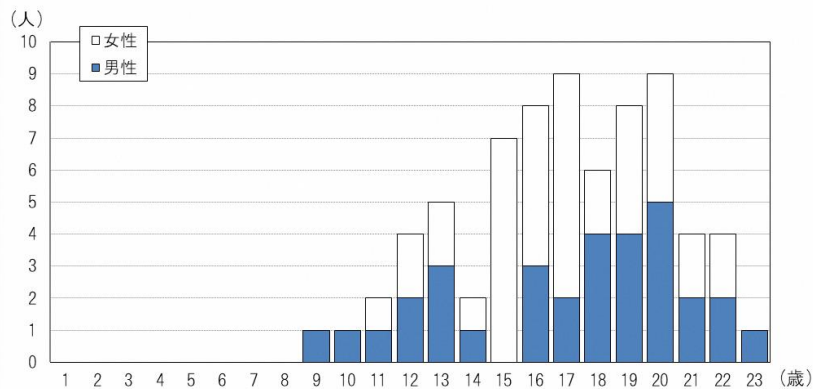
- 悪性ないし悪性疑い 71人
- 男性：女性 32人：39人
- 平均年齢 16.9±3.2歳（9-23歳）、震災当時12.6±3.2歳（5-18歳）
- 平均腫瘍径 11.1±5.6mm（5.3-35.6mm）

◇ 細胞診で悪性ないし悪性疑いであった71人の年齢、性分布

[平成23年3月11日時点の年齢による分布]



[二次検査時点の年齢による分布]



3 本格検査（検査3回目）（令和3年3月31日現在）【実施年度：平成28年度～29年度】

一次検査

- 対象者数 336,667人
(25歳時の節目の検査対象者である平成4・5年度生まれを除く)
- 受診者数 217,922人 (受診率 64.7%)
- 結果判定数 217,922人 (判定率 100.0%)
- 判定区分別内訳

A判定 (A1)	: 76,431人 (35.1%)
(A2)	: 139,989人 (64.2%)
B判定	: 1,502人 (0.7%)
C判定	: 0人 (0.0%)

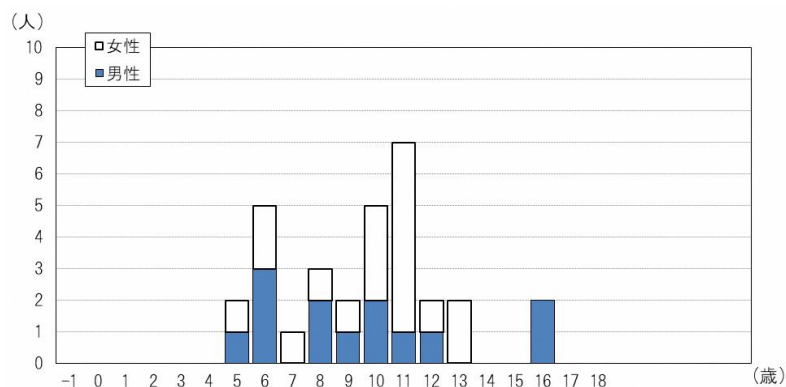
二次検査

- 対象者数 1,502人
 - 受診者数 1,104人 (受診率 73.5%)
 - 結果確定数 1,068人 (確定率 96.7%)
- うち、穿刺吸引細胞診実施は79人

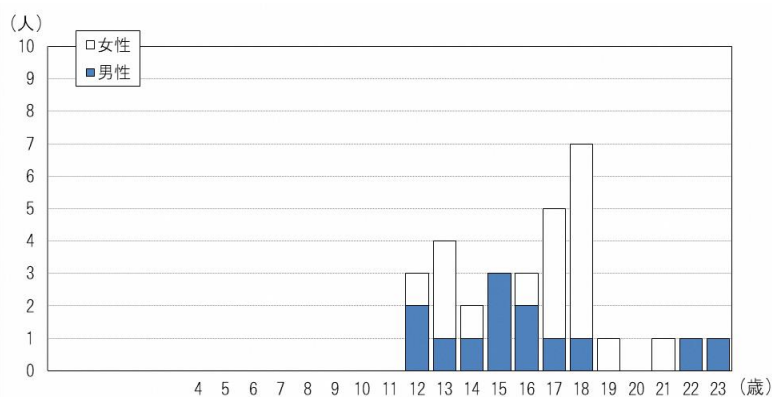
穿刺吸引細胞診等結果概要

- 悪性ないし悪性疑い 31人
- 男性：女性 13人：18人
- 平均年齢 16.3±2.9歳 (12-23歳)、震災当時9.6±2.9歳 (5-16歳)
- 平均腫瘍径 12.9±6.4mm (5.6-33.0mm)

◇ 細胞診で悪性ないし悪性疑いであった31人の年齢、性分布
[平成23年3月11日時点の年齢による分布]



[二次検査時点の年齢による分布]



4 本格検査（検査4回目）（令和4年6月30日現在）【実施年度：平成30年度～令和元年度】

一次検査

- 対象者数 294,228人
(25歳時の節目の検査対象者である平成4～7年度生まれを除く)
- 受診者数 183,410人 (受診率 62.3%)
- 結果判定数 183,410人 (判定率 100.0%)
- 判定区分別内訳

A判定 (A1)	: 61,712人 (33.6%)
(A2)	: 120,304人 (65.6%)
B判定	: 1,394人 (0.8%)
C判定	: 0人 (0.0%)

二次検査

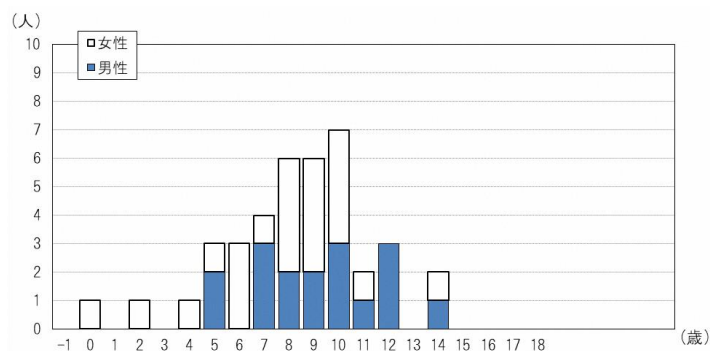
- 対象者数 1,394人
- 受診者数 1,036人 (受診率 74.3%)
- 結果確定数 1,016人 (確定率 98.1%)
うち、穿刺吸引細胞診実施は91人

穿刺吸引細胞診等結果概要

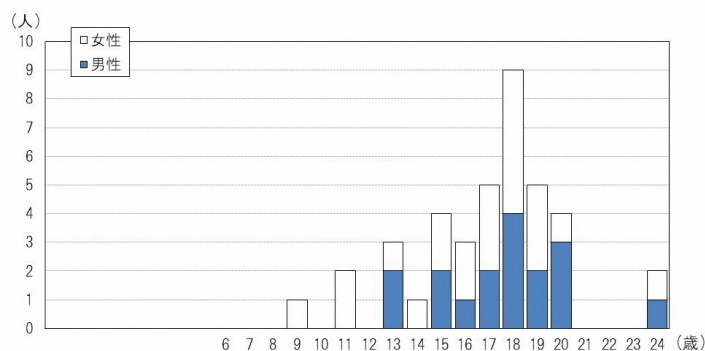
- 悪性ないし悪性疑い 39人
- 男性：女性 17人：22人
- 平均年齢 17.0±3.1歳 (9-24歳)、震災当時8.3±2.9歳 (0-14歳)
- 平均腫瘍径 13.1±6.3mm (6.1-29.4mm)

◇ 細胞診で悪性ないし悪性疑いであった39人の年齢、性分布

[平成23年3月11日時点の年齢による分布]



[二次検査時点の年齢による分布]



5 本格検査（検査5回目）（令和6年9月30日現在）【実施年度：令和2年度～4年度】

一次検査

- 対象者数 252,936人
(節目の検査対象者である平成4～9年度生まれを除く)
- 受診者数 113,959人 (受診率 45.1%)
- 結果判定数 113,959人 (判定率 100.0%)
- 判定区分別内訳

A判定 (A1)	: 32,846人 (28.8%)
(A2)	: 79,767人 (70.0%)
B判定	: 1,346人 (1.2%)
C判定	: 0人 (0.0%)

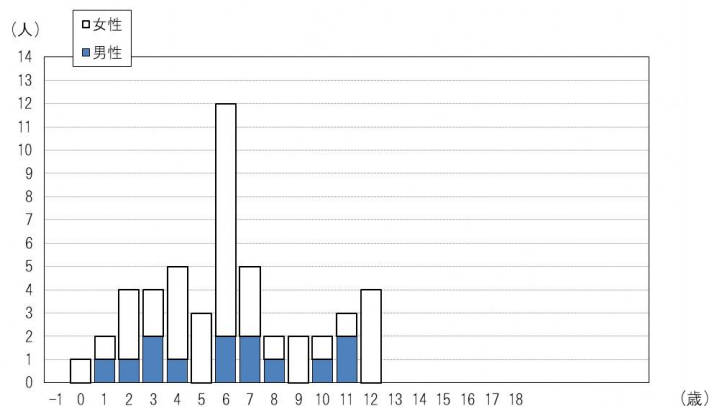
二次検査

- 対象者数 1,346人
 - 受診者数 1,116人 (受診率 82.9%)
 - 結果確定数 1,098人 (確定率 98.4%)
- うち、穿刺吸引細胞診実施は99人

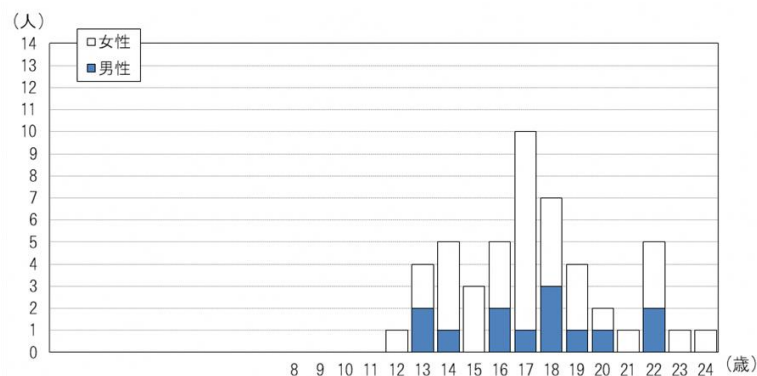
穿刺吸引細胞診等結果概要

- 悪性ないし悪性疑い 49人
- 男性：女性 13人：36人
- 平均年齢 17.3±2.9歳 (12-24歳)、震災当時6.1±3.2歳 (0-12歳)
- 平均腫瘍径 13.8±8.2mm (5.4-46.7mm)

- ◇ 細胞診で悪性ないし悪性疑いであった49人の年齢、性分布
[平成23年3月11日時点の年齢による分布]



[二次検査時点の年齢による分布]



6 本格検査（検査6回目）（令和6年9月30日現在）【実施年度：令和5年度～6年度】

一次検査

- 対象者数 211,903 人
(節目の検査対象者である平成4～11年度生まれを除く)
- 受診者数 53,022 人 (受診率 25.0%)
- 結果判定数 47,951 人 (判定率 90.4%)
- 判定区分別内訳

A判定 (A1)	: 12,925 人 (27.0%)
(A2)	: 34,320 人 (71.6%)
B判定	: 706 人 (1.5%)
C判定	: 0 人 (0.0%)

二次検査

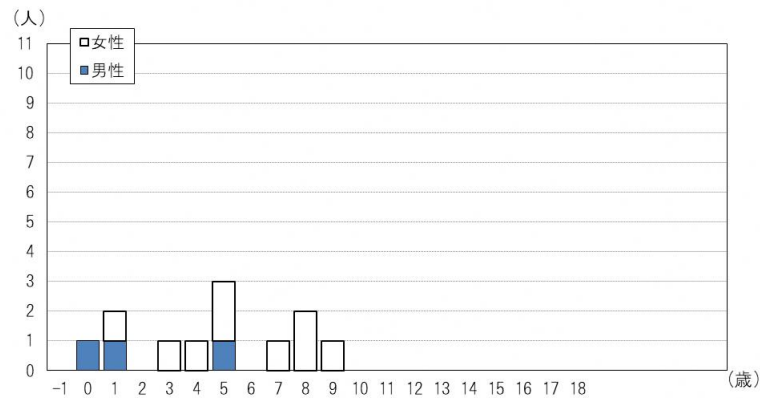
- 対象者数 706 人
 - 受診者数 461 人 (受診率 65.3%)
 - 結果確定数 412 人 (確定率 89.4%)
- うち、穿刺吸引細胞診実施は 25 人

穿刺吸引細胞診等結果概要

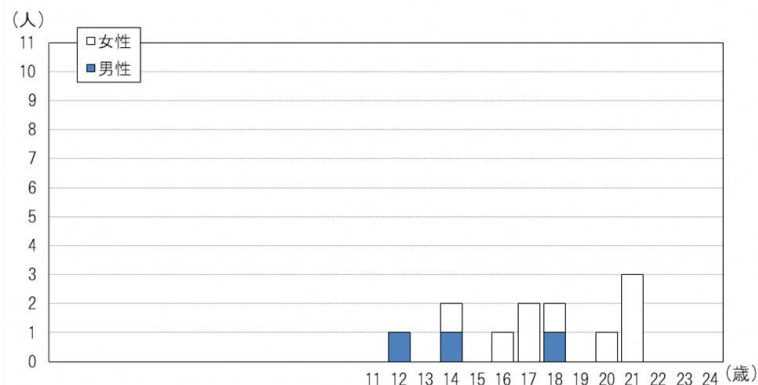
- 悪性ないし悪性疑い 12 人
- 男性：女性 3 人：9 人
- 平均年齢 17.4±3.0 歳 (12-21 歳)、震災当時 4.7±3.0 歳 (0-9 歳)
- 平均腫瘍径 12.6±3.2 mm (8.2-18.6 mm)

◇ 細胞診で悪性ないし悪性疑いであった 12 人の年齢、性分布

[平成 23 年 3 月 11 日時点の年齢による分布]



[二次検査時点の年齢による分布]



7 25歳時の節目の検査（令和6年9月30日現在）【実施年度：平成29年度～】

一次検査

- 対象者数 149,843人（平成4～10年度生まれ）
- 受診者数 12,867人（受診率 8.6%）
- 結果判定数 12,855人（判定率 99.9%）
- 判定区分別内訳

A判定（A1）	5,441人（42.3%）
（A2）	6,704人（52.2%）
B判定	710人（5.5%）
C判定	0人（0.0%）

二次検査

- 対象者数 710人
- 受診者数 592人（受診率 83.4%）
- 結果確定数 575人（確定率 97.1%）

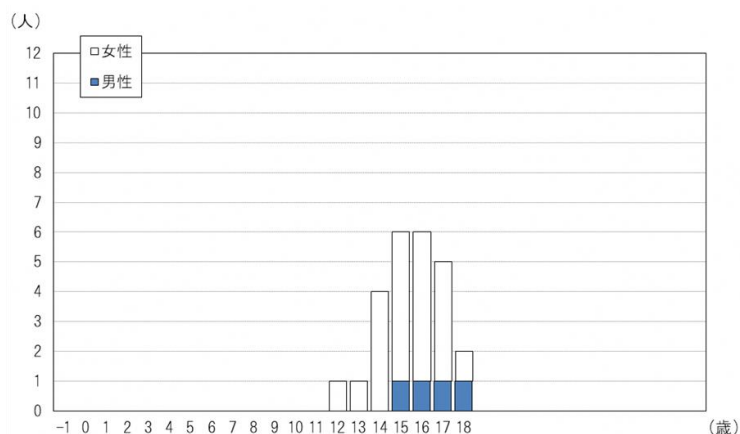
うち、穿刺吸引細胞診実施は52人

穿刺吸引細胞診等結果概要

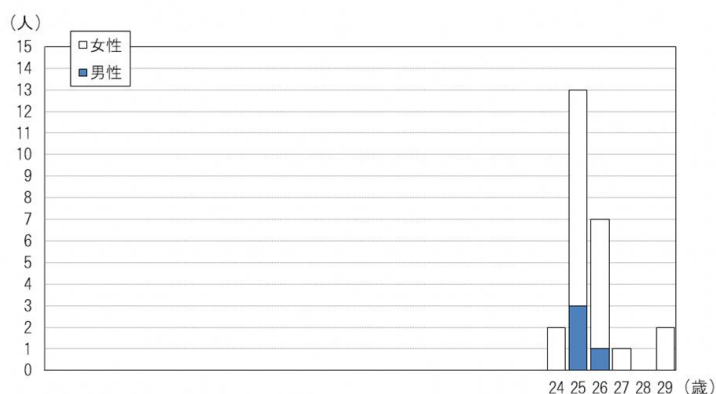
- 悪性ないし悪性疑い 25人
- 男性：女性 4人：21人
- 平均年齢 25.6±1.2歳（24-29歳）、震災当時15.5±1.5歳（12-18歳）
- 平均腫瘍径 13.7±10.2mm（5.3-49.9mm）

◇ 細胞診で悪性ないし悪性疑いであった25人の年齢、性分布

[平成23年3月11日時点の年齢による分布]



[二次検査時点の年齢による分布]



8 30歳時の節目の検査（令和6年9月30日現在）【実施年度：令和4年度～】

一次検査

- ・ 対象者数 44,489人（平成4～5年度生まれ）
- ・ 受診者数 2,996人（受診率 6.7%）
- ・ 結果判定数 2,971人（判定率 99.2%）
- ・ 判定区分別内訳

A判定（A1）	： 1,271人（42.8%）
（A2）	： 1,432人（48.2%）
B判定	： 268人（9.0%）
C判定	： 0人（0.0%）

二次検査

- ・ 対象者数 268人
- ・ 受診者数 192人（受診率 71.6%）
- ・ 結果確定数 162人（確定率 84.4%）

うち、穿刺吸引細胞診実施は18人

穿刺吸引細胞診等結果概要

- ・ 悪性ないし悪性疑い 7人
- ・ 男性：女性 0人：7人
- ・ 平均年齢 29.9±0.4歳（29-30歳）、震災当時 17.7±0.8歳（16-18歳）
- ・ 平均腫瘍径 13.1±4.0mm（9.8-19.0mm）

(参考) 悪性ないし悪性疑いと判定された人数及び手術症例等

先行検査から本格検査(検査6回目)及び25歳、30歳時の節目の検査までの状況

悪性ないし悪性疑いの判定数 350人

うち 手術実施 294人

(良性結節1人、乳頭癌289人、低分化癌1人、濾胞癌1人、その他の甲状腺癌2人)

先行検査 H30.3.31 現在 【実施年度：平成23年度～25年度】

計 116人(男性39人：女性77人)

(手術実施102人：良性結節1人、乳頭癌100人、低分化癌1人)

本格検査(検査2回目) R4.3.31 現在 【実施年度：平成26年度～27年度】

計 71人(男性32人：女性39人)

(手術実施56人：乳頭癌55人、その他の甲状腺癌1人)

本格検査(検査3回目) R3.3.31 現在 【実施年度：平成28年度～29年度】

計 31人(男性13人：女性18人)

(手術実施29人：乳頭癌29人)

本格検査(検査4回目) R4.6.30 現在 【実施年度：平成30年度～令和元年度】

計 39人(男性17人：女性22人)

(手術実施34人：乳頭癌34人)

本格検査(検査5回目) R6.9.30 現在 【実施年度：令和2年度～4年度】

・令和2年度実施対象市町村 30人(男性6人：女性24人)

(手術実施27人：乳頭癌27人)

・令和3年度実施対象市町村 19人(男性7人：女性12人)

(手術実施19人：乳頭癌18人、その他1人)

計 49人(男性13人：女性36人)

(手術実施46人：乳頭癌45人、その他1人)

※集計については、当初計画の2か年度ごとに集計する。

本格検査(検査6回目) R6.9.30 現在 【実施年度：令和5年度～6年度】

計 12人(男性3人：女性9人)

(手術実施5人：乳頭癌5人)

25歳時の節目の検査 R6.9.30 現在 【実施年度：平成29年度～】

計 25人(男性4人：女性21人)

(手術実施18人：乳頭癌17人、濾胞癌1人)

30歳時の節目の検査 R6.9.30 現在 【実施年度：令和4年度～】

計 7人(男性0人：女性7人)

(手術実施4人：乳頭癌4人)

◇検査結果の一覧

項目	検査		先行検査 (検査 1 回目)	本格検査① (検査 2 回目)	本格検査② (検査 3 回目)	本格検査③ (検査 4 回目)	本格検査④ (検査 5 回目)	本格検査⑤ (検査 6 回目)	25 歳 節目検査	30 歳 節目検査
	検査 回数	検査 期間	検査 人数	検査 人数	検査 人数	検査 人数	検査 人数	検査 人数	検査 人数	検査 人数
対象者	2011-2013 (H23-H25)	2014-2015 (H26-H27)	2016-2017 (H28-H29)	2018-2019 (H30-R1)	2020-2022 (R2-R4)	2023-2024 (R5-R6)	2017- (H29-)	2022- (R4-)	149,843人	44,489人
	367,637人	381,237人	336,667人	294,228人	252,936人	211,903人	149,843人	44,489人		
受診率	81.7%	71.0%	64.7%	62.3%	45.1%	25.0%	8.6%	6.7%		
	51.5%	40.2%	35.1%	33.6%	28.8%	27.0%	42.3%	42.8%		
判定 結果	A2	47.8%	64.2%	65.6%	70.0%	71.6%	52.2%	48.2%		
	B	0.8%	0.7%	0.8%	0.8%	1.2%	1.5%	5.5%	9.0%	
	C	0.0%	0.0%	0.0%	0.0%	0.0%	0.0%	0.0%	0.0%	0.0%
	平成30年3月31日現在	令和3年3月31日現在	令和3年3月31日現在	令和4年6月30日現在	令和6年9月30日現在	令和6年9月30日現在	令和6年9月30日現在	令和6年9月30日現在	令和6年9月30日現在	令和6年9月30日現在