

甲状腺検査結果の状況

1 先行検査（平成30年3月31日現在）【実施年度：平成23年度～25年度】

一次検査（平成27年4月30日検査終了）

- 対象者数 367,637人
- 受診者数 300,472人（受診率 81.7%）
- 結果判定数 300,472人（判定率 100.0%）
- 判定区分別内訳

A判定 (A1)	: 154,605人 (51.5%)
(A2)	: 143,573人 (47.8%)
B判定	: 2,293人 (0.8%)
C判定	: 1人 (0.0%)

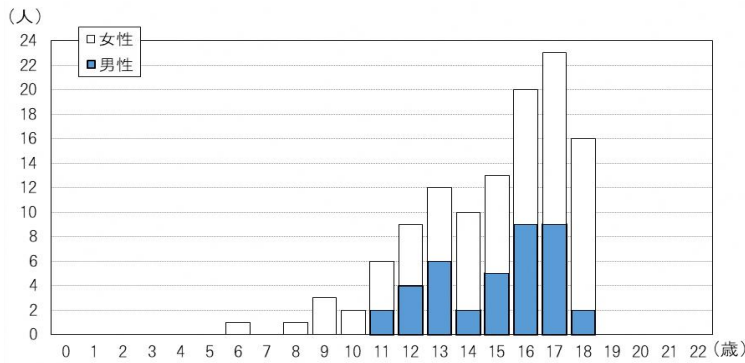
二次検査（平成30年3月31日現在）

- 対象者数 2,293人
- 受診者数 2,130人（受診率 92.9%）
- 結果確定数 2,091人（確定率 98.2%）
- うち、穿刺吸引細胞診実施は547人

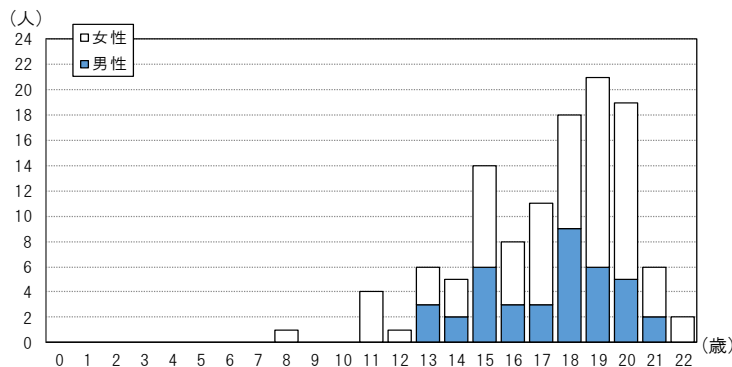
穿刺吸引細胞診等結果概要	
悪性ないし悪性疑い	116人
男性：女性	39人：77人
平均年齢	17.3±2.7歳（8-22歳）、震災当時14.9±2.6歳（6-18歳）
平均腫瘍径	13.9±7.8mm（5.1-45.0mm）

◇ 細胞診で悪性ないし悪性疑いであった116人の年齢、性分布

[平成23年3月11日時点の年齢による分布]



[二次検査時点の年齢による分布]



## 2 本格検査（検査2回目）（令和3年3月31日現在）【実施年度：平成26年度～27年度】

### 一次検査

- 対象者数 381,237人
- 受診者数 270,552人（受診率 71.0%）
- 結果判定数 270,552人（判定率 100.0%）
- 判定区分別内訳

A判定 (A1)	: 108,726人 (40.2%)
(A2)	: 159,596人 (59.0%)
B判定	: 2,230人 (0.8%)
C判定	: 0人 (0.0%)

### 二次検査

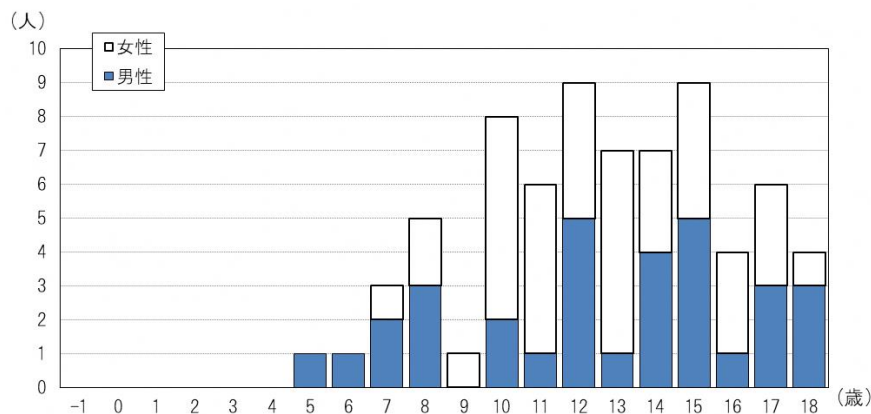
- 対象者数 2,230人
- 受診者数 1,877人（受診率 84.2%）
- 結果確定数 1,834人（確定率 97.7%）
- うち、穿刺吸引細胞診実施は207人

#### 穿刺吸引細胞診等結果概要

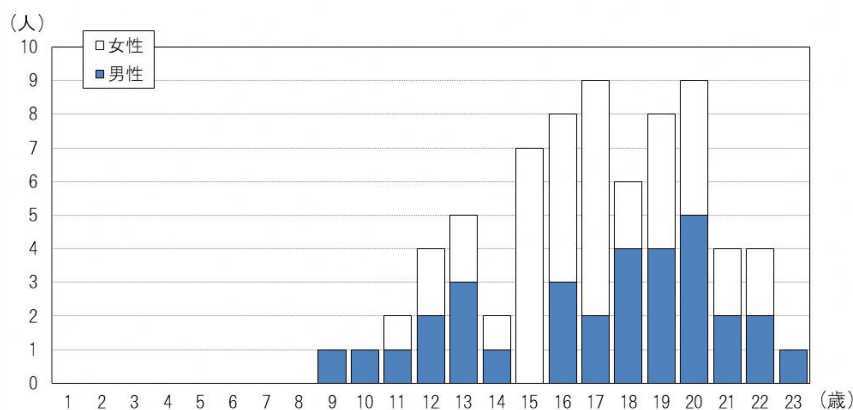
- 悪性ないし悪性疑い 71人
- 男性：女性 32人：39人
- 平均年齢 16.9±3.2歳（9-23歳）、震災当時12.6±3.2歳（5-18歳）
- 平均腫瘍径 11.1±5.6mm（5.3-35.6mm）

#### ◇ 細胞診で悪性ないし悪性疑いであった71人の年齢、性分布

[平成23年3月11日時点の年齢による分布]



[二次検査時点の年齢による分布]



### 3 本格検査（検査3回目）（令和3年3月31日現在）【実施年度：平成28年度～29年度】

#### 一次検査

- 対象者数 336,667人  
(25歳時の節目の検査対象者である平成4・5年度生まれを除く)
- 受診者数 217,922人 (受診率 64.7%)
- 結果判定数 217,922人 (判定率 100.0%)
- 判定区分別内訳

A判定 (A1)	: 76,431人 (35.1%)
(A2)	: 139,989人 (64.2%)
B判定	: 1,502人 (0.7%)
C判定	: 0人 (0.0%)

#### 二次検査

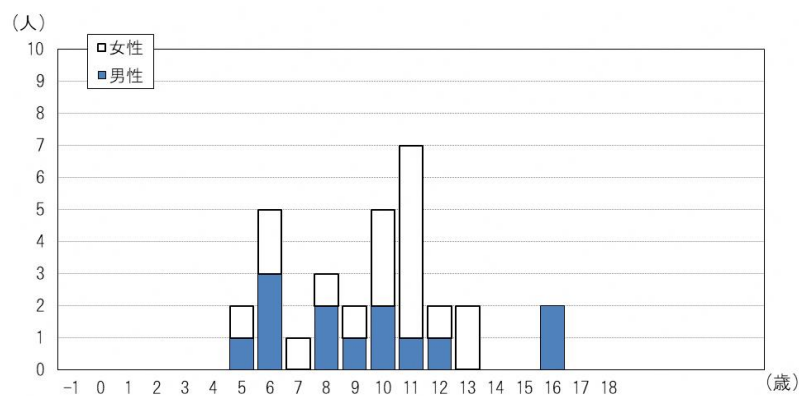
- 対象者数 1,502人
  - 受診者数 1,104人 (受診率 73.5%)
  - 結果確定数 1,068人 (確定率 96.7%)
- うち、穿刺吸引細胞診実施は79人

#### 穿刺吸引細胞診等結果概要

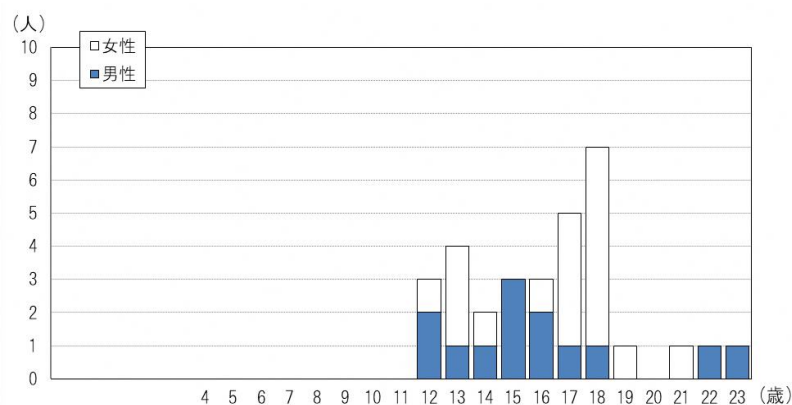
- 悪性ないし悪性疑い 31人
- 男性：女性 13人：18人
- 平均年齢 16.3±2.9歳 (12-23歳)、震災当時9.6±2.9歳 (5-16歳)
- 平均腫瘍径 12.9±6.4mm (5.6-33.0mm)

#### ◇ 細胞診で悪性ないし悪性疑いであった31人の年齢、性分布

[平成23年3月11日時点の年齢による分布]



[二次検査時点の年齢による分布]



#### 4 本格検査（検査4回目）（令和4年3月31日現在）【実施年度：平成30年度～令和元年度】

##### 一次検査

- 対象者数 294,228人  
(25歳時の節目の検査対象者である平成4～7年度生まれを除く)
- 受診者数 183,407人 (受診率 62.3%)
- 結果判定数 183,398人 (判定率 100.0%)
- 判定区分別内訳

A判定 (A1)	: 61,708人 (33.6%)
(A2)	: 120,298人 (65.6%)
B判定	: <u>1,392人 (0.8%)</u>
C判定	: <u>0人 (0.0%)</u>

##### 二次検査

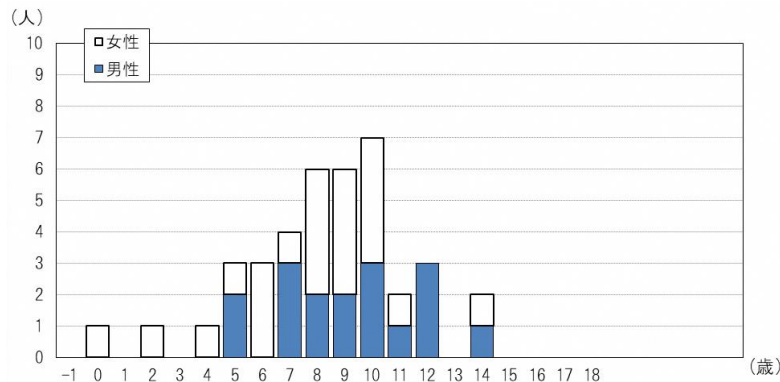
- 対象者数 1,392人
  - 受診者数 1,036人 (受診率 74.4%)
  - 結果確定数 1,013人 (確定率 97.8%)
- うち、穿刺吸引細胞診実施は91人

##### 穿刺吸引細胞診等結果概要

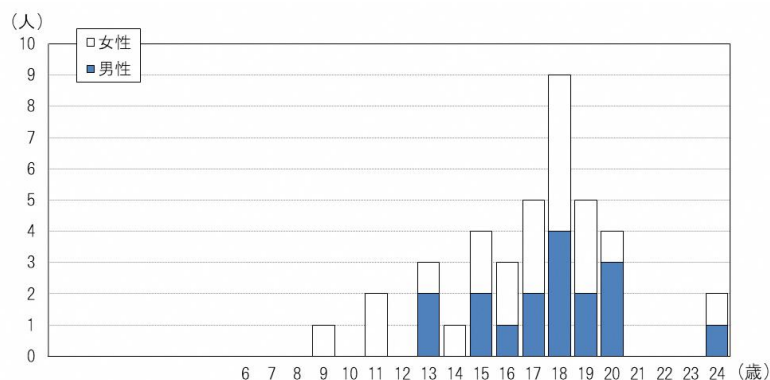
- 悪性ないし悪性疑い 39人
- 男性：女性 17人：22人
- 平均年齢 17.0±3.1歳 (9-24歳)、震災当時8.3±2.9歳 (0-14歳)
- 平均腫瘍径 13.1±6.3mm (6.1-29.4mm)

#### ◇ 細胞診で悪性ないし悪性疑いであった39人の年齢、性分布

[平成23年3月11日時点の年齢による分布]



[二次検査時点の年齢による分布]



## 5 本格検査（検査5回目）（令和4年3月31日現在）【実施年度：令和2年度～4年度】

### 一次検査

- 対象者数 252,902 人  
(25歳時の節目の検査対象者である平成4～9年度生まれを除く)
- 受診者数 74,964 人 (受診率 29.6%)
- 結果判定数 69,822 人 (判定率 93.1%)
- 判定区分別内訳

A判定 (A1)	: 20,481 人 (29.3%)
(A2)	: 48,472 人 (69.4%)
B判定	: 869 人 (1.2%)
C判定	: 0 人 (0.0%)

### 二次検査

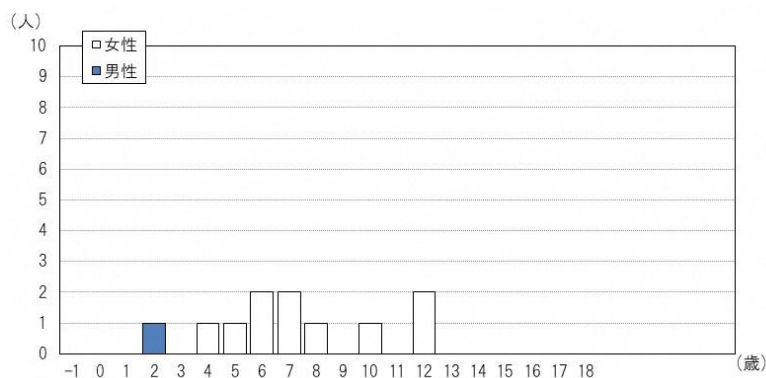
- 対象者数 869 人
  - 受診者数 517 人 (受診率 59.5%)
  - 結果確定数 435 人 (確定率 84.1%)
- うち、穿刺吸引細胞診実施は 32 人

#### 穿刺吸引細胞診等結果概要

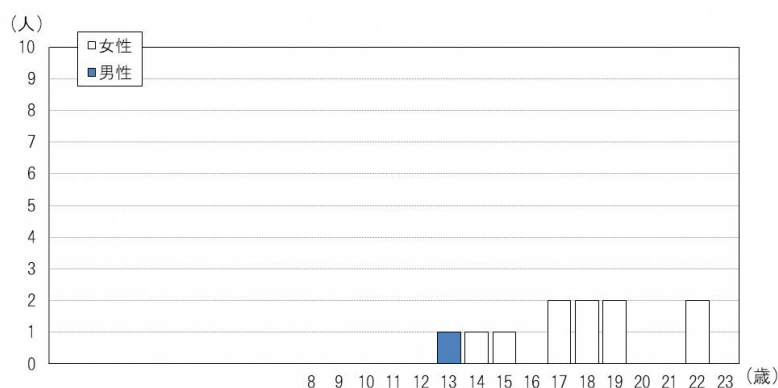
- 悪性ないし悪性疑い 11 人
- 男性：女性 1 人：10 人
- 平均年齢 17.6±2.9 歳 (13-22 歳)、震災当時7.2±3.2 歳 (2-12 歳)
- 平均腫瘍径 11.3±2.6 mm (7.5-14.7 mm)

### ◇ 細胞診で悪性ないし悪性疑いであった 11 人の年齢、性分布

[平成 23 年 3 月 11 日時点の年齢による分布]



[二次検査時点の年齢による分布]



## 6 25歳時の節目の検査（令和4年3月31日現在）【実施年度：平成29年度～】

### 一次検査

- 対象者数 108,713人（平成4年度・5年度・6年度・7年度・8年度生まれ）
- 受診者数 9,841人（受診率 9.1%）
- 結果判定数 9,520人（判定率 96.7%）
- 判定区分別内訳

A判定（A1）	： 4,043人（42.5%）
（A2）	： 4,973人（52.2%）
B判定	： 504人（5.3%）
C判定	： 0人（0.0%）

### 二次検査

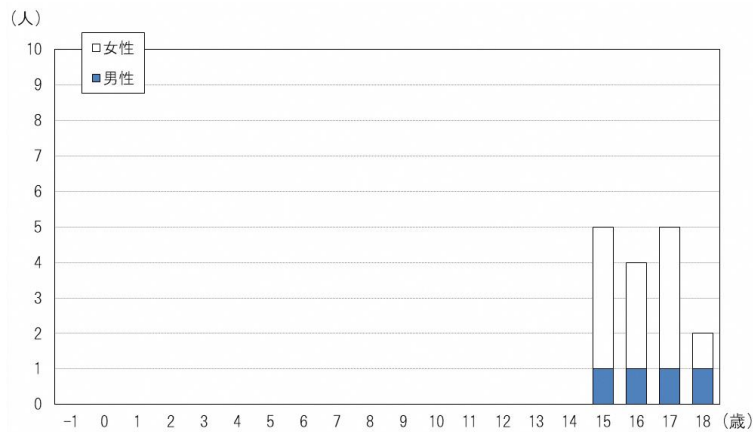
- 対象者数 430人
- 受診者数 353人（受診率 82.1%）
- 結果確定数 345人（確定率 97.7%）
- うち、穿刺吸引細胞診実施は31人

#### 穿刺吸引細胞診等結果概要

- 悪性ないし悪性疑い 16人
- 男性：女性 4人：12人
- 平均年齢 25.4±0.7歳（24-27歳）、震災当時16.3±1.1歳（15-18歳）
- 平均腫瘍径 15.6±12.1mm（5.3-49.9mm）

### ◇ 細胞診で悪性ないし悪性疑いであった16人の年齢、性分布

[平成23年3月11日時点の年齢による分布]



[二次検査時点の年齢による分布]



**(参考) 悪性ないし悪性疑いと判定された人数及び手術症例等**

先行検査から本格検査（検査5回目）及び25歳時の節目の検査までの状況

悪性ないし悪性疑いの判定数 284人

うち 手術実施 237人

（良性結節1人、乳頭癌233人、低分化癌1人、濾胞癌1人、その他の甲状腺癌1人）

先行検査 H30.3.31 現在 【実施年度：平成23年度～25年度】

計 116人（男性39人：女性77人）

（手術実施102人：良性結節1人、乳頭癌100人、低分化癌1人）

本格検査（検査2回目） R4.3.31 現在 【実施年度：平成26年度～27年度】

計 71人（男性32人：女性39人）

（手術実施56人：乳頭癌55人、その他の甲状腺癌1人）

本格検査（検査3回目） R3.3.31 現在 【実施年度：平成28年度～29年度】

計 31人（男性13人：女性18人）

（手術実施29人：乳頭癌29人）

本格検査（検査4回目） R4.3.31 現在 【実施年度：平成30年度～令和元年度】

・平成30年度実施対象市町村 22人（男性11人：女性11人）

（手術実施18人：乳頭癌18人）

・令和元年度実施対象市町村 17人（男性6人：女性11人）

（手術実施16人：乳頭癌16人）

計 39人（男性17人：女性22人）

（手術実施34人：乳頭癌34人）

本格検査（検査5回目） R4.3.31 現在 【実施年度：令和2年度～4年度】

・令和2年度実施対象市町村 8人（男性1人：女性7人）

（手術実施4人：乳頭癌4人）

・令和3年度実施対象市町村 3人（男性0人：女性3人）

（手術実施2人：乳頭癌2人）

計 11人（男性1人：女性10人）

（手術実施6人：乳頭癌6人）

25歳時の節目の検査 R4.3.31 現在 【実施年度：平成29年度～】

計 16人（男性4人：女性12人）

（手術実施10人：乳頭癌9人、濾胞癌1人）