

甲状腺検査結果の状況

1 先行検査（平成30年3月31日現在）【実施年度：平成23年度～25年度】

一次検査（平成27年4月30日検査終了）

- 対象者数 367,637人
- 受診者数 300,472人（受診率 81.7%）
- 結果判定数 300,472人（判定率 100.0%）
- 判定区分別内訳

A判定 (A 1)	: 154,605人 (51.5%)
(A 2)	: 143,573人 (47.8%)
B判定	: 2,293人 (0.8%)
C判定	: 1人 (0.0%)

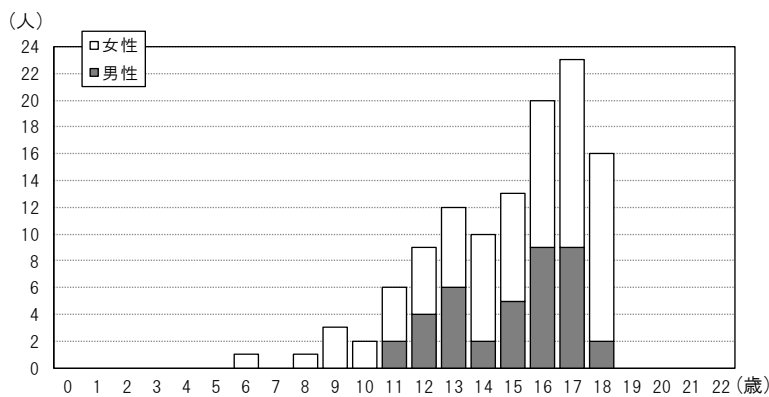
二次検査（平成30年3月31日現在）

- 対象者数 2,293人
  - 受診者数 2,130人（受診率 92.9%）
  - 結果確定数 2,091人（確定率 98.2%）
- うち、穿刺吸引細胞診実施は547人

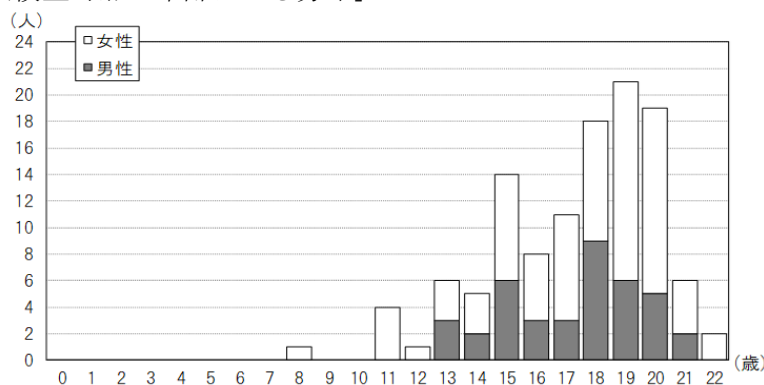
穿刺吸引細胞診等結果概要	
・悪性ないし悪性疑い	116人
・男性：女性	39人：77人
・平均年齢	17.3±2.7歳（8-22歳）、震災当時14.9±2.6歳（6-18歳）
・平均腫瘍径	13.9±7.8mm（5.1-45.0mm）

◇ 細胞診で悪性ないし悪性疑いであった116人の年齢、性分布

[平成23年3月11日時点の年齢による分布]



[二次検査時点の年齢による分布]



## 2 本格検査（検査2回目）（平成30年3月31日現在）【実施年度：平成26年度～27年度】

### 一次検査

- 対象者数 381,244人
- 受診者数 270,540人（受診率 71.0%）
- 結果判定数 270,529人（判定率 100.0%）
- 判定区分別内訳

A判定 (A1)	: 108,718人 (40.2%)
(A2)	: 159,584人 (59.0%)
B判定	: 2,227人 (0.8%)
C判定	: 0人 (0.0%)

### 二次検査

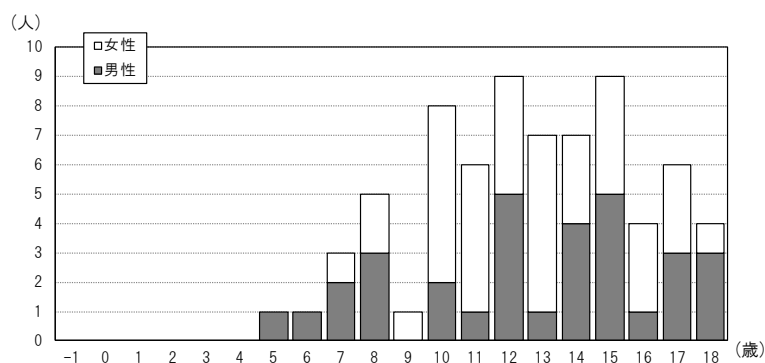
- 対象者数 2,227人
- 受診者数 1,874人（受診率 84.1%）
- 結果確定数 1,826人（確定率 97.4%）
- うち、穿刺吸引細胞診実施は207人

#### 穿刺吸引細胞診等結果概要

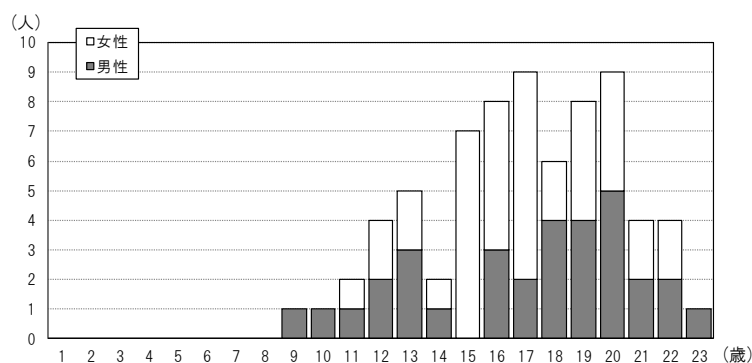
- 悪性ないし悪性疑い 71人
- 男性：女性 32人：39人
- 平均年齢  $16.9 \pm 3.2$ 歳（9-23歳）、震災当時  $12.6 \pm 3.2$ 歳（5-18歳）
- 平均腫瘍径  $11.1 \pm 5.6$ mm（5.3-35.6mm）

#### ◇ 細胞診で悪性ないし悪性疑いであった71人の年齢、性分布

[平成23年3月11日時点の年齢による分布]



[二次検査時点の年齢による分布]



### 3 本格検査（検査3回目）（令和元年6月30日現在）【実施年度：平成28年度～29年度】

#### 一次検査

- 対象者数 336,669人  
(25歳時の節目の検査対象者である平成4・5年度生まれを除く)
- 受診者数 217,879人 (受診率 64.7%)
- 結果判定数 217,869人 (判定率 100.0%)
- 判定区分別内訳

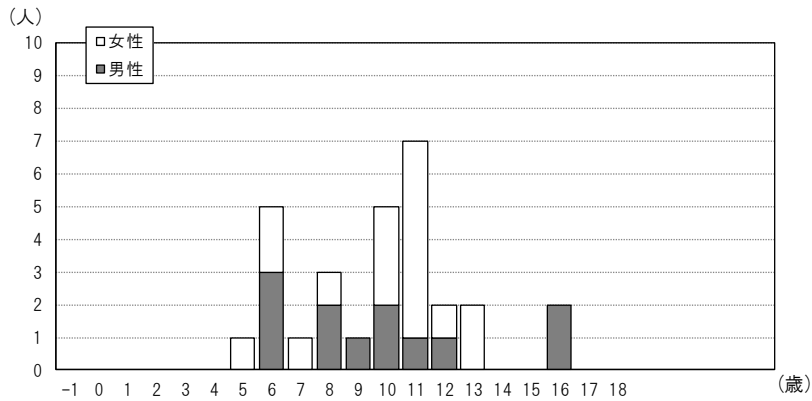
A判定 (A1)	: 76,409人 (35.1%)
(A2)	: 139,961人 (64.2%)
B判定	: <u>1,499人 (0.7%)</u>
C判定	: <u>0人 (0.0%)</u>

#### 二次検査

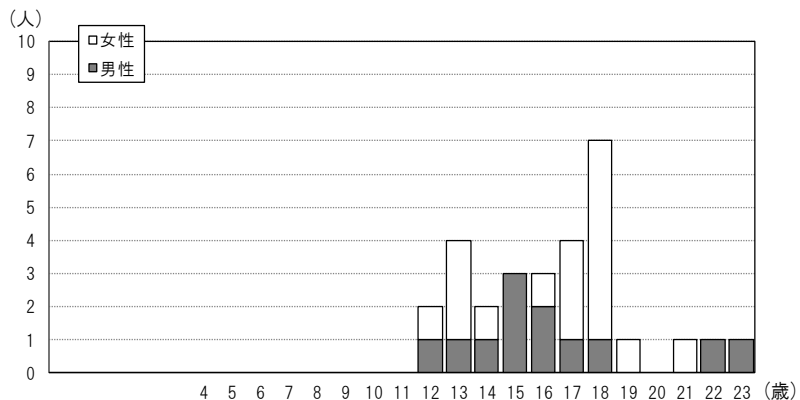
- 対象者数 1,499人
  - 受診者数 1,090人 (受診率 72.7%)
  - 結果確定数 1,038人 (確定率 95.2%)
- うち、穿刺吸引細胞診実施は72人

穿刺吸引細胞診等結果概要	
・悪性ないし悪性疑い	29人
・男性：女性	12人：17人
・平均年齢	16.4±2.8歳 (12-23歳)、震災当時9.8±2.9歳 (5-16歳)
・平均腫瘍径	13.2±6.5mm (5.6-33.0mm)

◇ 細胞診で悪性ないし悪性疑いであった29人の年齢、性分布  
[平成23年3月11日時点の年齢による分布]



[二次検査時点の年齢による分布]



#### 4 本格検査（検査4回目）（令和元年6月30日現在）【実施年度：平成30年度～31年度】

##### 一次検査

- 対象者数 294,158人  
(25歳時の節目の検査対象者である平成4～7年度生まれを除く)
- 受診者数 117,899人 (受診率 40.1%)
- 結果判定数 105,927人 (判定率 89.8%)
- 判定区分別内訳

A判定 (A1)	: 36,237人 (34.2%)
(A2)	: 69,035人 (65.2%)
B判定	: 655人 (0.6%)
C判定	: 0人 (0.0%)

##### 二次検査

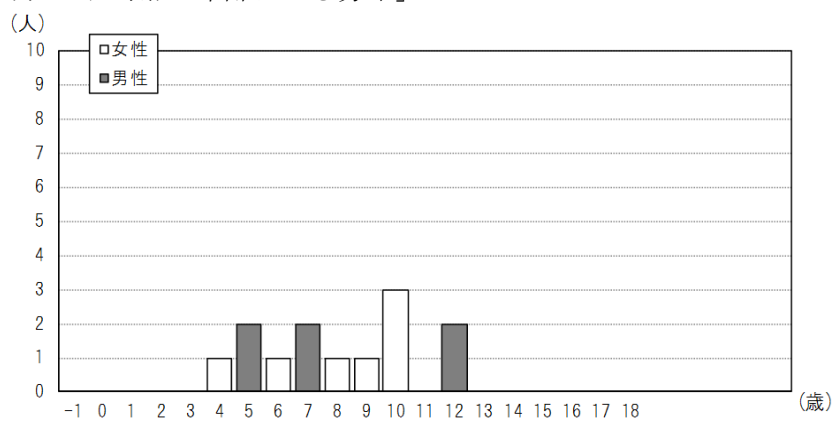
- 対象者数 655人
  - 受診者数 392人 (受診率 59.8%)
  - 結果確定数 346人 (確定率 88.3%)
- うち、穿刺吸引細胞診実施は23人

##### 穿刺吸引細胞診等結果概要

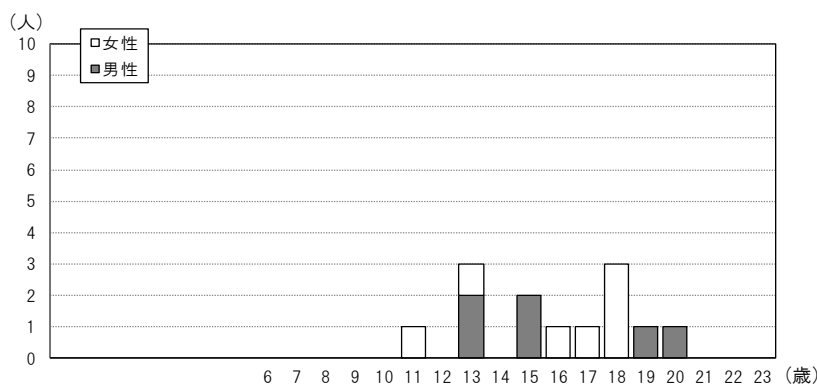
- 悪性ないし悪性疑い 13人
- 男性：女性 6人：7人
- 平均年齢 15.8±2.8歳 (11-20歳)、震災当時8.1±2.7歳 (4-12歳)
- 平均腫瘍径 10.7±3.3mm (6.9-17.2mm)

#### ◇ 細胞診で悪性ないし悪性疑いであった13人の年齢、性分布

[平成23年3月11日時点の年齢による分布]



[二次検査時点の年齢による分布]



## 5 25歳時の節目の検査（平成31年3月31日現在）【実施年度：平成29年度～】

### 一次検査

- ・ 対象者数 44,542人（平成4年度・5年度生まれ）
- ・ 受診者数 3,161人（受診率 7.1%）
- ・ 結果判定数 2,288人（判定率 72.4%）
- ・ 判定区分別内訳

A判定（A1）	：	943人（41.2%）
（A2）	：	1,240人（54.2%）
B判定	：	105人（4.6%）
C判定	：	0人（0.0%）

### 二次検査

- ・ 対象者数 105人
- ・ 受診者数 83人（受診率 79.0%）
- ・ 結果確定数 80人（確定率 96.4%）

うち、穿刺吸引細胞診実施は6人

#### 穿刺吸引細胞診等結果概要

- ・ 悪性ないし悪性疑い 2人
- ・ 男性：女性 1人：1人

**(参考) 悪性ないし悪性疑いと判定された人数及び手術症例等**

先行検査から本格検査（検査4回目）及び25歳時の節目の検査までの状況

悪性ないし悪性疑いの判定数 231人

うち 手術実施 175人

（良性結節1人、乳頭癌172人、低分化癌1人、その他の甲状腺癌1人）

先行検査 H30.3.31 現在 【実施年度：平成23年度～25年度】

計 116人（男性39人：女性77人）

（手術実施102人：良性結節1人、乳頭癌100人、低分化癌1人）

本格検査（検査2回目） H30.3.31 現在 【実施年度：平成26年度～27年度】

計 71人（男性32人：女性39人）

（手術実施52人：乳頭癌51人、その他の甲状腺癌1人）

本格検査（検査3回目） R1.6.30 現在 【実施年度：平成28年度～29年度】

・平成28年度実施対象市町村 12人（男性6人：女性6人）

（手術実施11人：乳頭癌11人）

・平成29年度実施対象市町村 17人（男性6人：女性11人）

（手術実施8人：乳頭癌8人）

計 29人（男性12人：女性17人）

（手術実施19人：乳頭癌19人）

本格検査（検査4回目） R1.6.30 現在 【実施年度：平成30年度～31年度】

・平成30年度実施対象市町村 13人（男性6人：女性7人）

（手術実施1人：乳頭癌1人）

・平成31年度実施対象市町村 0人（男性0人：女性0人）

（手術実施0人：乳頭癌0人）

計 13人（男性6人：女性7人）

（手術実施1人：乳頭癌1人）

25歳時の節目の検査 H31.3.31 現在 【実施年度：平成29年度～】

計 2人（男性1人：女性1人）

（手術実施1人：乳頭癌1人）