

統計課資料  
統学第165号  
令和7年2月発行

# 令和6年度 学校保健統計 (学校保健統計調査報告書)

福島県企画調整部統計課

## は し が き

「学校保健統計調査」は、学校保健安全法により学校において毎年定期的に行われる健康診断の結果に基づき、幼児、児童及び生徒の発育と健康状態を明らかにし、学校保健行政上の基礎資料を得ることを目的に、統計法による基幹統計調査として昭和23年以降毎年実施されています。

この報告書は、令和6年度に実施した「学校保健統計調査」の本県の調査結果を取りまとめたものです。

調査結果が、幼児、児童及び生徒の健康の保持・増進と体位向上等、学校保健に関する各種施策の基礎資料として御利用いただければ幸いです。

終わりに、この調査を実施するに当たり、格別の御協力をいただきました調査指定校及び関係各位に対し厚く御礼申し上げます。

令和7年2月

福島県企画調整部長

# 目 次

I	調査の概要	1
II	調査結果の概要	
第1	発育状態	
1	身長	2
2	体重	3
3	身長及び体重の推移	4
第2	健康状態	
1	疾病・異常の被患率等別状況	8
2	主な疾病・異常の推移	9
3	裸眼視力1.0未満の者の推移	10
4	むし歯の推移	11
5	12歳の永久歯の一人当たり平均むし歯等数の推移	12
6	鼻・副鼻腔疾患の推移	12
7	心電図異常の推移（6歳、12歳及び15歳のみ）	13
8	ぜん息の推移	13
第3	肥満傾向児及び痩身傾向児の出現率	
1	肥満傾向児の出現率	14
2	痩身傾向児の出現率	15
III	統計表	
表1	発育状態の平均値及び標準偏差	19
表2	年齢別 疾病・異常被患率等	20
表3	年齢別 平均身長の推移	22
表4	年齢別 平均体重の推移	23
表5	学校種別 疾病・異常被患率等の推移	24

## 利用される方へ

- この報告書は、令和6年度学校保健統計調査（文部科学省所管）について、文部科学省の集計結果等を基に、福島県分について、その一部をとりまとめたものである。
- 表中の記号の意味は、次のとおり。
  - 「－」 計数がない項目
  - 「…」 調査対象とならなかった項目
  - 「0.0」 0ではないが、表示単位未満の数値
  - 「△」 マイナス
  - 「X」 標本サイズが小さい等のため統計数値を公表しない。
- 表中の計、差の欄については、小数点以下第2位四捨五入により、掲載上の計算値と一致しない場合がある。

※平成23年度は震災等の影響により調査を実施していない。



# I 調査の概要

## 1 調査の目的

本調査は、学校における幼児、児童及び生徒の発育及び健康の状態を明らかにし、学校保健行政上の基礎資料を得ることを目的とする。

## 2 調査の範囲・対象

- (1) 調査の範囲は、幼稚園、幼保連携型認定こども園、小学校、中学校、義務教育学校及び高等学校のうち、文部科学大臣があらかじめ指定する学校（以下「調査実施校」という。）とする。
- (2) 調査の対象は、調査実施校に在籍する5歳から17歳（令和6年4月1日現在の満年齢）までの幼児、児童及び生徒（以下「調査実施校在籍者」という。）である。
- (3) 本調査においては、以下のとおり、掲載項目ごとに調査対象者が異なる。
  - ① 発育状態（2～7頁）：調査実施校在籍者のうち年齢別男女別に抽出された者
  - ② 健康状態（8～13頁）：調査実施校在籍者全員
  - ③ 肥満傾向児及び痩身傾向児の出現率（14、15頁）：①に同じ

### 調査対象者数（福島県）

区分	対象学校数 (校、園)	調査実施校数 (校)	県内学校の 在籍者数 A (人)	発育状態調査 対象者数 B (人)	抽出率 B/A (%)	健康状態調査 対象者数 C (人)	抽出率 C/A (%)
幼稚園	314	34	7,933	1,156	14.6	1,343	16.9
小学校	387	60	82,897	5,529	6.7	22,046	26.6
中学校	215	40	43,667	4,419	10.1	13,627	31.2
高等学校	96	29	41,636	2,551	6.1	17,982	43.2
計	1,012	163	176,133	13,655	7.8	54,998	31.2

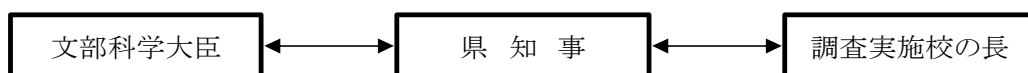
- (注) 1 幼稚園の在籍者数は、5歳児のみの人数である。  
2 発育状態調査は、調査実施校在籍者のうち年齢別男女別に抽出された者を対象とし、健康状態調査は、調査実施校在籍者全員を対象とする。  
3 幼稚園には幼保連携型認定こども園を、小学校には義務教育学校の第1～6学年を、中学校には義務教育学校の第7～9学年をそれぞれ含む。

## 3 調査事項

- (1) 児童等の発育状態（身長、体重）
- (2) 児童等の健康状態（栄養状態、せき柱・胸郭・四肢の疾病・異常の有無、視力、聴力、眼の疾病・異常の有無、耳鼻咽喉頭疾患・皮膚疾患の有無、歯・口腔の疾病・異常の有無、結核の有無、結核に関する検診の結果、心臓の疾病・異常の有無、尿及びその他の疾病・異常の有無）

## 4 調査の方法

- (1) 本調査は、4月1日から6月30日の間に実施された学校保健安全法による健康診断の結果に基づき調査するものである。  
ただし、令和2～5年度については、新型コロナウイルス感染症の影響により健康診断の実施期間が翌年の3月31日まで延長されたため、単純に比較することはできない。（成長の著しい時期において健康診断実施時期を異にしたデータを集計したものであるため。）
- (2) 調査系統は、次のとおりである。



## II 調査結果の概要

### 第1 発育状態

身長及び体重の本県平均値と全国平均値を年齢別にみると、表1、表2及び図1、図2のとおりである。

#### 1 身長

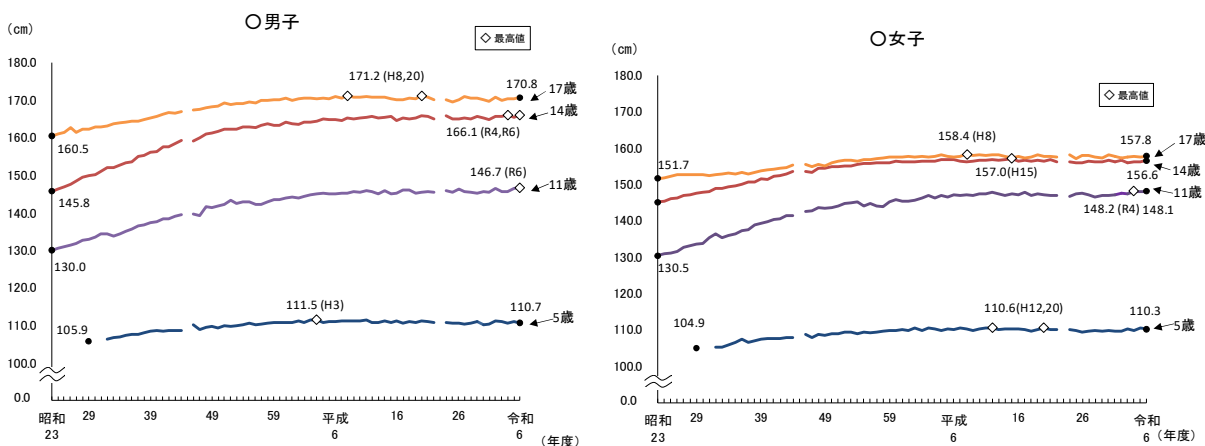
8歳、10歳及び11歳では、女子が男子を上回っている。

全国との比較でみると、男子は5歳から14歳及び17歳の各年齢で、女子は5歳から14歳の各年齢で、全国平均を上回っている。(表1、図1)

表1 年齢別 身長の平均値

区 分		男子					女子				
		R6 (A)	R5 (B)	前年度差 (A-B)	全国 (C)	全国との差 (A-C)	R6 (D)	R5 (E)	前年度差 (D-E)	全国 (F)	全国との差 (D-F)
幼稚園	5歳	110.7	111.0	△0.3	110.6	0.1	110.3	110.5	△0.2	109.6	0.7
	6歳	117.0	116.8	0.2	116.7	0.3	116.2	116.1	0.1	115.8	0.4
小学校	7歳	122.9	122.9	0.0	122.6	0.3	122.2	121.6	0.6	121.8	0.4
	8歳	128.5	128.7	△0.2	128.5	0.0	128.6	128.1	0.5	127.7	0.9
	9歳	134.5	134.2	0.3	134.0	0.5	134.3	134.3	0.0	134.1	0.2
	10歳	140.1	139.7	0.4	139.7	0.4	141.4	141.8	△0.4	141.1	0.3
中学校	11歳	146.7	146.5	0.2	146.0	0.7	148.1	148.1	0.0	147.8	0.3
	12歳	154.3	154.2	0.1	154.0	0.3	152.5	152.2	0.3	152.3	0.2
	13歳	161.4	160.8	0.6	161.1	0.3	155.4	154.5	0.9	155.0	0.4
高等学校	14歳	166.1	165.6	0.5	166.1	0.0	156.6	156.2	0.4	156.4	0.2
	15歳	168.2	168.4	△0.2	168.6	△0.4	156.8	157.2	△0.4	157.1	△0.3
	16歳	169.6	170.3	△0.7	169.9	△0.3	157.5	157.6	△0.1	157.7	△0.2
	17歳	170.8	170.5	0.3	170.8	0.0	157.8	157.5	0.3	158.0	△0.2

図1 年齢別 身長の平均値の推移



※ 昭和45年度は標本数が少なく、本県の数値は公表していない。

※ 平成23年度は東日本大震災の影響により本県では調査を実施していない。

## 2 体重

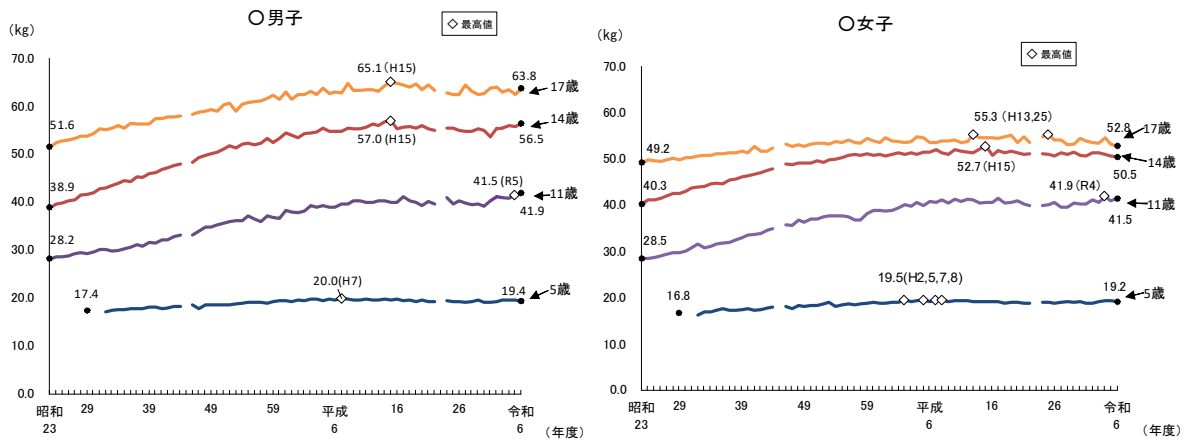
12歳を除き男子が女子を上回っている。

全国との比較でみると、男女ともすべての年齢で全国平均を上回っている。(表2、図2)

表2 年齢別 体重の平均値

区 分	男子					女子					
	R6 (A)	R5 (B)	前年度差 (A-B)	全国 (C)	全国との差 (A-C)	R6 (D)	R5 (E)	前年度差 (D-E)	全国 (F)	全国との差 (D-F)	
幼稚園	5歳	19.4	19.7	△0.3	19.0	0.4	19.2	19.4	△0.2	18.7	0.5
	6歳	21.9	21.8	0.1	21.4	0.5	21.6	21.6	0.0	21.0	0.6
小学校	7歳	24.7	25.1	△0.4	24.2	0.5	24.4	24.0	0.4	23.7	0.7
	8歳	28.4	28.7	△0.3	27.6	0.8	28.0	27.5	0.5	26.9	1.1
	9歳	32.4	32.5	△0.1	31.2	1.2	31.3	31.6	△0.3	30.5	0.8
	10歳	36.3	36.1	0.2	35.2	1.1	36.0	36.2	△0.2	35.0	1.0
	11歳	41.9	41.5	0.4	39.6	2.3	41.5	41.0	0.5	40.1	1.4
中学校	12歳	45.8	46.6	△0.8	45.3	0.5	45.9	45.8	0.1	44.4	1.5
	13歳	51.5	51.3	0.2	50.5	1.0	48.7	48.3	0.4	47.5	1.2
	14歳	56.5	55.9	0.6	55.0	1.5	50.5	50.7	△0.2	49.6	0.9
高等学校	15歳	59.2	59.6	△0.4	59.0	0.2	52.0	52.3	△0.3	51.1	0.9
	16歳	61.0	61.8	△0.8	60.5	0.5	53.3	52.4	0.9	52.0	1.3
	17歳	63.8	62.6	1.2	62.2	1.6	52.8	53.3	△0.5	52.5	0.3

図2 体重の平均値の推移



※ 昭和45年度は標本数が少なく、本県の数値は公表していない。

※ 平成23年度は東日本大震災の影響により本県では調査を実施していない。

### 3 身長及び体重の推移

#### (1) 身長の推移

##### ア 男子

(ア) 各年齢間の身長差は、11歳と12歳の間(7.6cm)が最も大きく、16歳と17歳の間(1.2cm)が最も小さい。(表3)

(イ) 今年度の身長を親の世代(30年前・平成6年度調査)と比べると、最も差のある年齢は12歳で、親の世代より2.2cm高い。(表3)

(ウ) 平成18年度生まれ(今年度調査時17歳)と30年前の昭和51年度生まれ(親の世代)の発育量を比べると、年間発育量が最大となる時期は、平成18年度生まれが11歳(7.8cm)、親の世代は12歳(7.9cm)を示している。

なお、現在の17歳は、5歳、7歳、8歳、10歳、11歳及び15歳の各歳時において、親の世代の発育量を上回っている。(表4、図3)

##### イ 女子

(ア) 各年齢間の身長差は、9歳と10歳の間(7.1cm)が最も大きく、14歳と15歳の間(0.2cm)が最も小さい。(表3)

(イ) 今年度の身長を親の世代(30年前・平成6年度調査)と比べると、最も差のある年齢は10歳で、親の世代より1.3cm高い。(表3)

(ウ) 平成18年度生まれ(今年度調査時17歳)と30年前の昭和51年度生まれ(親の世代)の発育量を比べると、年間発育量が最大となる時期は、平成18年度生まれが9歳(6.8cm)、親の世代は10歳(6.7cm)を示している。

なお、現在の17歳は、8歳、9歳及び15歳の各歳時において親の世代の発育量を上回っている。(表4、図3)

表3 身長の年齢別平均値

区 分			令和6年度 (A)	年齢間の 身長差	令和5年度 (B)	前年差 (A-B)	平成6年度 親の世代(C)	差 (A-C)	
男                子	幼稚園	5歳	110.7		111.0	△0.3	111.1	△0.4	
		6歳	117.0	6.3	116.8	0.2	117.3	△0.3	
	小学校	7歳	122.9	5.9	122.9	0.0	122.7	0.2	
		8歳	128.5	5.6	128.7	△0.2	128.5	0.0	
		9歳	134.5	6.0	134.2	0.3	133.9	0.6	
		10歳	140.1	5.6	139.7	0.4	139.4	0.7	
		11歳	146.7	6.6	146.5	0.2	145.2	1.5	
	中学校	12歳	154.3	<u>7.6</u>	154.2	0.1	152.1	2.2	
		13歳	161.4	7.1	160.8	0.6	159.9	1.5	
		14歳	166.1	4.7	165.6	0.5	164.8	1.3	
	高等学校	15歳	168.2	2.1	168.4	△0.2	168.7	△0.5	
		16歳	169.6	1.4	170.3	△0.7	169.9	△0.3	
		17歳	170.8	1.2	170.5	0.3	171.1	△0.3	
	女                子	幼稚園	5歳	110.3		110.5	△0.2	110.1	0.2
			6歳	116.2	5.9	116.1	0.1	116.1	0.1
		小学校	7歳	122.2	6.0	121.6	0.6	122.4	△0.2
			8歳	128.6	6.4	128.1	0.5	128.1	0.5
9歳			134.3	5.7	134.3	0.0	133.8	0.5	
10歳			141.4	<u>7.1</u>	141.8	△0.4	140.1	1.3	
11歳			148.1	6.7	148.1	0.0	147.3	0.8	
中学校		12歳	152.5	4.4	152.2	0.3	151.6	0.9	
		13歳	155.4	2.9	154.5	0.9	155.4	0.0	
		14歳	156.6	1.2	156.2	0.4	156.9	△0.3	
高等学校		15歳	156.8	0.2	157.2	△0.4	157.5	△0.7	
		16歳	157.5	0.7	157.6	△0.1	157.7	△0.2	
		17歳	157.8	0.3	157.5	0.3	157.6	0.2	

(注) 1 下線の部分は年齢間の差が最も大きい値を示す。

2 平成6年度親の世代のデータは30年前(平成6年度)の調査結果の数値。

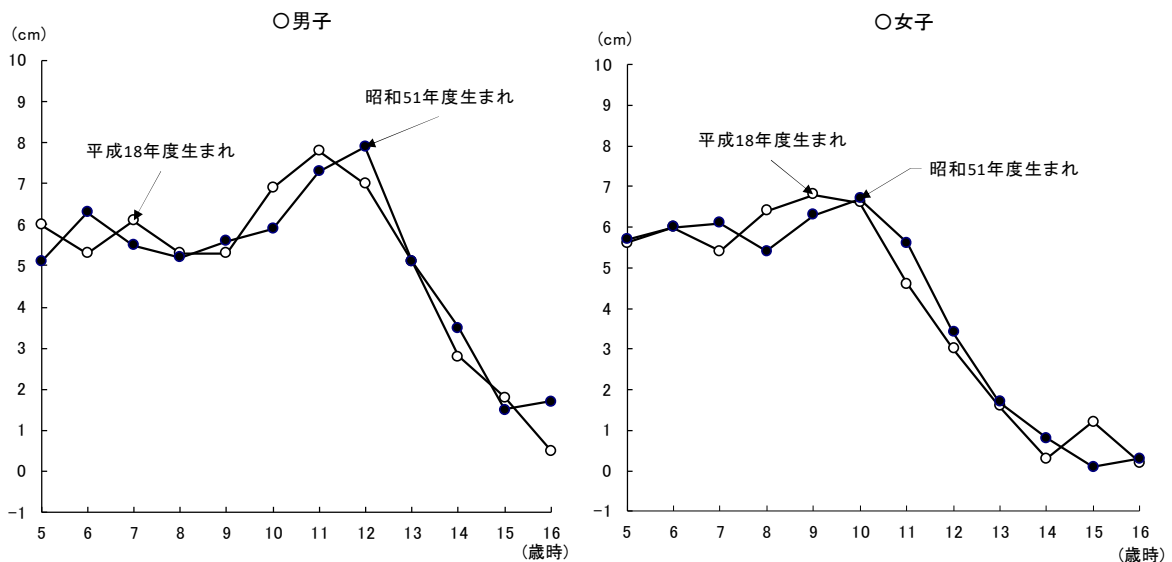


表4 平成18年度生まれと昭和51年度生まれの者の年間発育量の比較(身長)

区 分		男 子		女 子	
		平成18年度生まれ (令和6年度17歳)	昭和51年度生まれ (平成6年度17歳)	平成18年度生まれ (令和6年度17歳)	昭和51年度生まれ (平成6年度17歳)
総 発 育 量		59.9	60.6	47.7	48.1
幼稚園	5 歳時	6.0	5.1	5.6	5.7
	6 歳時	5.3	6.3	6.0	6.0
小学校	7 歳時	6.1	5.5	5.4	6.1
	8 歳時	5.3	5.2	6.4	5.4
	9 歳時	5.3	5.6	<u>6.8</u>	6.3
	10 歳時	6.9	5.9	6.6	<u>6.7</u>
	11 歳時	<u>7.8</u>	7.3	4.6	5.6
中学校	12 歳時	7.0	<u>7.9</u>	3.0	3.4
	13 歳時	5.1	5.1	1.6	1.7
	14 歳時	2.8	3.5	0.3	0.8
高等学校	15 歳時	1.8	1.5	1.2	0.1
	16 歳時	0.5	1.7	0.2	0.3

(注) 1 年間発育量とは、例えば、平成18年度生まれ(令和6年度17歳)の「5歳時」の年間発育量は、平成25年度調査6歳の者の身長から平成24年度調査5歳の者の身長を引いた数値である。  
 2 下線の部分は、5～16歳のうち最大の年間発育量を示す。

図3 平成18年度生まれと昭和51年度生まれの者の年間発育量の比較(身長)



(2) 体重の推移

ア 男子

(ア) 各年齢間の体重差は、12歳と13歳の間(5.7 kg)が最も大きく、15歳と16歳の間(1.8 kg)が最も小さい。(表5)

(イ) 今年度の体重を親の世代(30年前・平成6年度調査)と比べると、最も差のある年齢は11歳で、親の世代より2.9 kg重い。(表5)

(ウ) 平成18年度生まれ(今年度調査時17歳)と30年前の昭和51年度生まれ(親の世代)の発育量を比べると、年間発育量が最大となる時期は、平成18年度生まれが11歳(6.4 kg)、親の世代も11歳(6.0 kg)を示している。

なお、現在の17歳は、5歳、7歳から9歳、11歳、12歳、15歳及び16歳の各歳時において親の世代の発育量を上回っている。(表6、図4)

イ 女子

(ア) 各年齢間の体重差は、10歳と11歳の間(5.5 kg)が最も大きく、16歳と17歳の間(△0.5 kg)が最も小さい。(表5)

(イ) 今年度の体重を親の世代(30年前・平成6年度調査)と比べると、最も差のある年齢は15歳で、親の世代より1.9 kg軽い。(表5)

(ウ) 平成18年度生まれ(今年度調査時17歳)と30年前の昭和51年度生まれ(親の世代)の発育量を比べると、年間発育量が最大となる時期は、平成18年度生まれが10歳(5.0 kg)、親の世代は11歳(5.5 kg)を示している。

なお、現在の17歳は、6歳、8歳、10歳、12歳及び16歳の各歳時において親の世代の発育量を上回っている。(表6、図4)

表5 体重の年齢別平均値

区 分			令和6年度 (A)	年齢間の 体重差	令和5年度 (B)	前年差 (A-B)	平成6年度 親の世代(C)	差 (A-C)
男 子	幼稚園	5歳	19.4		19.7	△0.3	19.7	△0.3
		6歳	21.9	2.5	21.8	0.1	22.5	△0.6
	小学校	7歳	24.7	2.8	25.1	△0.4	24.6	0.1
		8歳	28.4	3.7	28.7	△0.3	27.5	0.9
		9歳	32.4	4.0	32.5	△0.1	31.4	1.0
		10歳	36.3	3.9	36.1	0.2	35.3	1.0
		11歳	41.9	5.6	41.5	0.4	39.0	2.9
	中学校	12歳	45.8	3.9	46.6	△0.8	44.1	1.7
		13歳	51.5	5.7	51.3	0.2	50.1	1.4
		14歳	56.5	5.0	55.9	0.6	54.8	1.7
	高等学校	15歳	59.2	2.7	59.6	△0.4	60.1	△0.9
		16歳	61.0	1.8	61.8	△0.8	62.4	△1.4
		17歳	63.8	2.8	62.6	1.2	63.1	0.7
	女 子	幼稚園	5歳	19.2		19.4	△0.2	19.2
6歳			21.6	2.4	21.6	0.0	21.7	△0.1
小学校		7歳	24.4	2.8	24.0	0.4	24.6	△0.2
		8歳	28.0	3.6	27.5	0.5	27.8	0.2
		9歳	31.3	3.3	31.6	△0.3	30.8	0.5
		10歳	36.0	4.7	36.2	△0.2	35.4	0.6
		11歳	41.5	5.5	41.0	0.5	40.8	0.7
中学校		12歳	45.9	4.4	45.8	0.1	44.9	1.0
		13歳	48.7	2.8	48.3	0.4	48.6	0.1
		14歳	50.5	1.8	50.7	△0.2	51.5	△1.0
高等学校		15歳	52.0	1.5	52.3	△0.3	53.9	△1.9
		16歳	53.3	1.3	52.4	0.9	53.8	△0.5
		17歳	52.8	△0.5	53.3	△0.5	53.7	△0.9

(注) 1 下線の部分は年齢間の差が最も大きい値を示す。

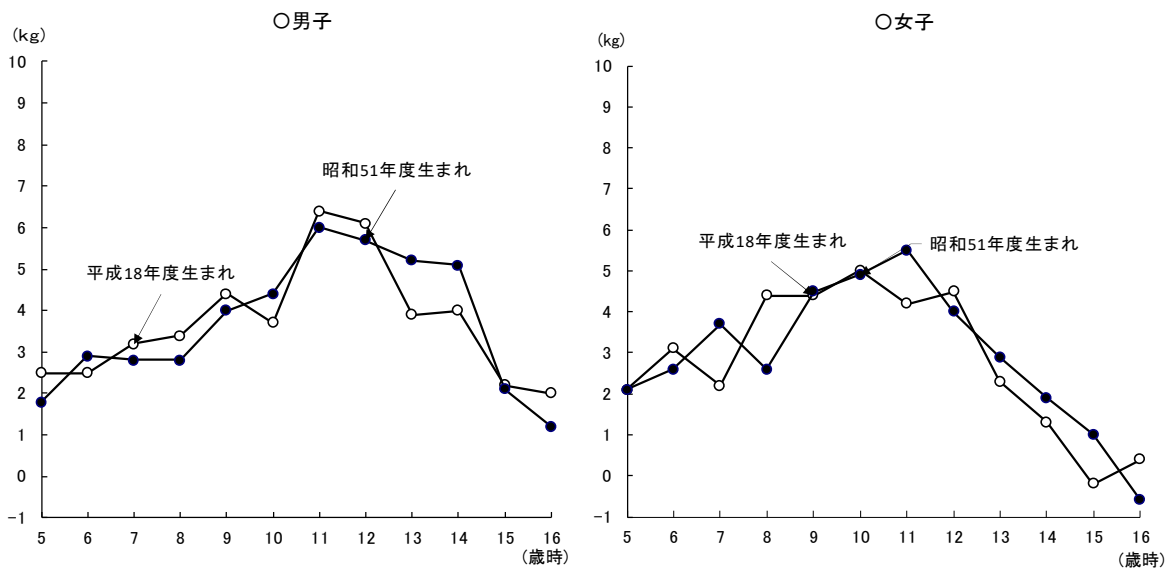
2 平成6年度親の世代のデータは30年前(平成6年度)の調査結果の数値。

表6 平成18年度生まれと昭和51年度生まれの者の年間発育量の比較(体重)

区 分	男 子		女 子		
	平成18年度生まれ (令和6年度17歳)	昭和51年度生まれ (平成6年度17歳)	平成18年度生まれ (令和6年度17歳)	昭和51年度生まれ (平成6年度17歳)	
総 発 育 量	44.3	44.0	33.7	35.1	
幼稚園 5 歳時	2.5	1.8	2.1	2.1	
小学校	6 歳時	2.5	2.9	3.1	2.6
	7 歳時	3.2	2.8	2.2	3.7
	8 歳時	3.4	2.8	4.4	2.6
	9 歳時	4.4	4.0	4.4	4.5
	10 歳時	3.7	4.4	<u>5.0</u>	4.9
中学校	11 歳時	<u>6.4</u>	<u>6.0</u>	4.2	<u>5.5</u>
	12 歳時	6.1	5.7	4.5	4.0
	13 歳時	3.9	5.2	2.3	2.9
高等学校	14 歳時	4.0	5.1	1.3	1.9
	15 歳時	2.2	2.1	△0.2	1.0
	16 歳時	2.0	1.2	0.4	△0.6

(注) 1 年間発育量とは、例えば、平成18年度生まれ(令和6年度17歳)の「5歳時」の年間発育量は、平成25年度調査6歳の者の身長から平成24年度調査5歳の者の身長を引いた数値である。  
 2 下線の部分は、5～16歳のうち最大の年間発育量を示す。

図4 平成18年度生まれと昭和51年度生まれの者の年間発育量の比較(体重)



## 第2 健康状態

### 1 疾病・異常の被患率等別状況

疾病・異常の被患率等を階層別にみると、表7のとおりである。

小学校、中学校及び高等学校で被患率等が最も高いのは「裸眼視力1.0未満の者」で、小学校41.1%、中学校64.2%、高等学校71.7%となっている。

幼稚園で被患率等が最も高いのは「むし歯（う歯）」で、25.2%となっている。

表7 学校種別 疾病・異常の被患率等

		(%)							
区分	幼稚園	小学校	中学校	高等学校					
70以上				裸眼視力1.0未満の者	71.7				
60～70			裸眼視力1.0未満の者	64.2					
50～60									
40～50		裸眼視力1.0未満の者 41.1 う歯（むし歯） 40.3		う歯（むし歯）	47.6				
30～40			う歯（むし歯）	34.7					
20～30	う歯（むし歯）	25.2							
10～20		鼻・副鼻腔疾患	11.6						
1～10	8～10	歯・口腔のその他の疾病・異常	8.5						
		その他の疾病・異常	8.4						
	6～8	歯列・咬合	6.0	鼻・副鼻腔疾患	7.1	歯列・咬合	6.8		
				その他の疾病・異常	7.0				
	4～6	栄養状態	5.3	歯列・咬合	5.5	歯垢の状態	4.2		
		耳疾患	4.9	耳疾患	5.2				
		アトピー性皮膚炎	4.3	歯垢の状態	4.2				
	2～4	耳疾患	3.6	眼の疾病・異常	3.8	歯・口腔のその他の疾病・異常	3.6	その他の疾病・異常	3.9
		歯列・咬合	2.7	ぜん息	3.6	眼の疾病・異常	3.2	歯肉の状態	3.3
		歯・口腔のその他の疾病・異常	2.5	心電図異常	2.8	ぜん息	3.1	鼻・副鼻腔疾患	2.6
			歯垢の状態	2.7	アトピー性皮膚炎	2.8	心電図異常	2.5	
					蛋白検出の者	2.8	アトピー性皮膚炎	2.4	
1～2	口腔咽喉頭疾患・異常	1.7	口腔咽喉頭疾患・異常	1.8	栄養状態	1.7	ぜん息	1.5	
	ぜん息	1.7	歯肉の状態	1.6	口腔咽喉頭疾患・異常	1.4			
	鼻・副鼻腔疾患	1.5							
	歯垢の状態	1.2							
	言語障害	1.2							
その他の皮膚疾患	1.1								
その他の疾病・異常	1.1								
0.1～1	0.5～1	眼の疾病・異常	0.8	蛋白検出の者	0.9	せき柱の状態	0.9	歯・口腔のその他の疾病・異常	0.7
		栄養状態	0.7	心臓の疾病・異常	0.6			栄養状態	0.6
		アトピー性皮膚炎	0.7	言語障害	0.6			せき柱の状態	0.6
		蛋白検出の者	0.6					眼の疾病・異常	0.5
	0.1～0.5	心臓の疾病・異常	0.3	難聴	0.4	難聴	0.3	四肢の状態	0.2
				せき柱の状態	0.4	四肢の状態	0.3	その他の皮膚疾患	0.2
				その他の皮膚疾患	0.4	その他の皮膚疾患	0.3	心臓の疾病・異常	0.2
				顎関節	0.2	心臓の疾病・異常	0.3	腎臓疾患	0.2
				四肢の状態	0.2	顎関節	0.2	難聴	0.1
				胸郭の状態	0.1	腎臓疾患	0.2	胸郭の状態	0.1
		結核精密検査の対象者	0.1	言語障害	0.2	結核	0.1		
		腎臓疾患	0.1	胸郭の状態	0.1	尿糖検出の者	0.1		
0.1未満		尿糖検出の者	0.0	結核精密検査の対象者	0.0	言語障害	0.0		

- (注) 1 「眼の疾病・異常」とは、トラコーマ、流行性角結膜炎、麦粒腫(ものもらい)、眼炎、斜視、片眼失明等である。  
 2 「耳疾患」とは、中耳炎、内耳炎、外耳炎、メニエール病、耳かいの欠損、耳垢栓塞等である。  
 3 「鼻・副鼻腔疾患」とは、慢性副鼻腔炎(蓄のう症)、慢性的症状の鼻炎、鼻ポリープ、アレルギー性鼻炎(花粉症等)等である。  
 4 「歯・口腔のその他の疾病・異常」とは、口角炎、口唇炎、口内炎、唇裂、口蓋裂、舌小帯異常等である。  
 5 「心電図異常」とは、心電図検査の結果、異常と判定された者である。  
 6 「その他の疾病・異常」とは、本調査のいずれの調査項目にも該当しない疾病・異常(例えば、貧血、てんかん、食物アレルギー等)である。  
 7 「結核精密検査の対象者」とは、学校医の診察等または結核対策委員会での検討の結果、精密検査の対象となった者である。

## 2 主な疾病・異常の推移

主な疾病・異常の近年の推移は、表8のとおりである。

### (1) 裸眼視力 1.0 未満の者

前年度との比較でみると、計数を得られなかった幼稚園を除き減少している。  
全国との比較でみると、小学校から高等学校までのすべてで上回っている。

### (2) むし歯（う歯）

前年度との比較でみると、幼稚園から高等学校までのすべてで減少している。  
幼稚園から高等学校まで過去最少の割合となっている。  
全国との比較でみると、幼稚園から高等学校までのすべてで上回っている。

### (3) 鼻・副鼻腔疾患

前年度との比較でみると、幼稚園では減少したが、小学校、中学校及び高等学校では増加している。  
全国との比較でみると、幼稚園から高等学校までのすべてで下回っている。

表8 学校種別 主な疾病・異常の推移

区分		裸眼視力 1.0 未満の 者	むし 歯（ う歯）	鼻・ 副鼻 腔疾 患	アト ピー 性皮 膚炎	心電 図異 常	せき 柱の 状態	胸郭 の状態	四肢 の状態	ぜん 息	蛋白 検出 の者	口腔 咽喉 頭疾 患・ 異常	耳疾 患
幼 稚 園	H26	X	50.0	-	2.0	...	...	...	...	2.7	0.4	1.8	1.9
	R1	X	41.0	0.2	2.1	...	...	...	...	1.3	0.4	0.2	0.4
	R2	X	37.3	0.5	2.0	...	...	...	...	1.0	0.3	1.7	0.6
	R3	X	36.2	0.1	1.5	...	...	...	...	0.5	0.1	0.9	-
	R4	X	32.7	2.7	1.3	...	...	...	...	1.2	0.3	1.2	0.3
	R5	30.6	30.4	2.1	2.1	...	-	0.1	0.1	1.7	0.2	0.9	2.6
	R6	X	25.2	1.5	0.7	...	-	-	-	1.7	0.6	1.7	3.6
全国R6	26.5	20.7	2.7	1.6	...	0.1	0.0	0.1	1.2	1.2	0.8	1.9	
小 学 校	H26	35.2	66.3	13.3	3.5	3.1	...	...	...	4.3	0.9	4.0	4.9
	R1	36.5	53.3	9.7	2.4	3.5	...	...	...	1.4	1.2	2.2	4.9
	R2	39.5	51.4	6.8	2.4	4.2	...	...	...	3.2	0.5	2.0	5.6
	R3	40.6	53.4	8.4	3.5	2.8	...	...	...	3.3	1.1	2.0	4.9
	R4	42.0	46.8	10.9	3.5	2.6	...	...	...	3.1	1.5	1.5	6.1
	R5	43.0	45.0	9.5	3.0	2.3	0.4	0.0	0.1	3.5	1.1	0.8	4.7
	R6	41.1	40.3	11.6	4.3	2.8	0.4	0.1	0.2	3.6	0.9	1.8	4.9
全国R6	36.8	32.9	12.1	3.2	2.6	0.8	0.1	0.2	2.9	1.0	1.0	6.3	
中 学 校	H26	55.4	49.4	7.5	2.1	3.0	...	...	...	2.4	1.3	0.9	3.0
	R1	62.8	45.0	8.0	3.1	4.0	...	...	...	3.0	1.7	0.7	6.5
	R2	64.4	41.3	4.6	2.6	3.7	...	...	...	3.5	3.0	1.1	2.9
	R3	64.6	35.1	7.0	3.0	3.3	...	...	...	1.6	1.9	0.7	3.7
	R4	67.0	38.1	5.7	2.0	3.1	...	...	...	1.8	2.2	0.4	3.5
	R5	67.3	36.2	5.9	3.1	3.4	1.5	0.1	0.4	2.0	2.3	1.0	4.7
	R6	64.2	34.7	7.1	2.8	2.4	0.9	0.1	0.3	3.1	2.8	1.4	5.2
全国R6	60.6	26.5	10.6	3.0	3.0	1.5	0.1	0.3	1.9	2.8	0.5	4.8	
高 等 学 校	H26	42.2	61.7	1.5	1.0	3.8	...	...	...	1.3	1.0	0.2	0.0
	R1	-	54.9	0.8	3.3	4.2	...	...	...	2.0	5.6	0.8	0.2
	R2	-	52.9	X	2.1	4.3	...	...	...	2.1	1.9	0.5	0.1
	R3	77.2	49.7	5.3	3.6	2.9	...	...	...	2.3	2.6	0.1	0.1
	R4	77.2	51.9	4.8	3.6	3.4	...	...	...	1.7	1.2	0.0	0.1
	R5	81.0	48.2	0.2	2.2	3.3	0.4	0.0	0.2	1.4	1.5	-	0.2
	R6	71.7	47.6	2.6	2.4	2.5	0.6	0.1	0.2	1.5	2.1	-	-
全国R6	71.1	34.7	7.9	2.6	3.1	0.8	0.1	0.2	1.4	2.7	0.4	2.6	

(注) 1 小数点以下第2位を四捨五入している。

2 心電図異常については、6歳、12歳、15歳のみ調査を実施している。

3 「せき柱の状態」、「胸郭の状態」、「四肢の状態」については、令和4年度までは「せき柱・胸郭・四肢の状態」として調査。

### 3 裸眼視力 1.0 未満の者の推移

(1) 裸眼視力 1.0 未満の者の割合は、表 9 のとおりである。

前年度との比較でみると、小学校で 1.9 ポイント、中学校で 3.1 ポイント、高等学校で 9.3 ポイント減少している。

10 年前(平成 26 年度)との比較でみると、小学校で 5.9 ポイント、中学校で 8.8 ポイント、高等学校で 29.5 ポイント増加している。

また、全国との比較でみると、小学校で 4.3 ポイント、中学校で 3.6 ポイント、高等学校で 0.6 ポイント上回っている。

(2) 視力非矯正者(眼鏡やコンタクトレンズを使用していない者)と視力矯正者とに分けて調査したところ、視力非矯正者のうち、「裸眼視力 0.7 未満の者」(学校生活上問題となることが多い視力の状態の者)の割合は、小学校 16.3%、中学校 18.3%、高等学校 15.8%となっている。(表 10)

表 9 裸眼視力 1.0 未満の者の推移

区 分		H26	R1	R2	R3	R4	R5 (A)	R6 (B)	前年差 (B-A)	R6全国 (C)	差 (B-C)
幼稚園	計	X	X	X	X	X	30.6	X	-	26.5	X
	1.0未満 0.7以上	X	X	X	X	X	22.2	X	-	17.9	X
	0.7未満 0.3以上	X	X	X	X	X	6.2	X	-	7.8	X
	0.3未満	X	X	X	X	X	2.2	X	-	0.8	X
小学校	計	35.2	36.5	39.5	40.6	42.0	43.0	41.1	△1.9	36.8	4.3
	1.0未満 0.7以上	13.7	12.9	14.2	13.3	15.2	15.2	14.2	△1.0	12.6	1.6
	0.7未満 0.3以上	12.6	13.6	14.7	14.9	15.4	15.0	15.1	0.1	13.9	1.2
	0.3未満	8.8	10.1	10.7	12.5	11.4	12.8	11.8	△1.0	10.3	1.5
中学校	計	55.4	62.8	64.4	64.6	67.0	67.3	64.2	△3.1	60.6	3.6
	1.0未満 0.7以上	12.4	11.7	11.1	13.3	9.7	14.7	13.4	△1.3	11.8	1.6
	0.7未満 0.3以上	18.4	17.5	19.7	23.3	23.4	19.3	18.3	△1.0	19.1	△0.8
	0.3未満	24.6	33.7	33.6	28.0	33.9	33.3	32.4	△0.9	29.8	2.6
高等学校	計	42.2	-	-	77.2	77.2	81.0	71.7	△9.3	71.1	0.6
	1.0未満 0.7以上	14.7	-	-	X	7.1	8.6	8.1	△0.5	12.6	△4.5
	0.7未満 0.3以上	18.5	-	-	X	12.7	19.8	18.5	△1.3	19.1	△0.6
	0.3未満	9.0	-	-	X	57.4	52.6	45.0	△7.6	39.4	5.6

(注) 1 小数点以下第2位四捨五入により、計と内訳が一致しない場合がある。  
2 両眼で視力が異なる場合は、低い方の視力の記載により計上している。

図5 裸眼視力 1.0 未満の者の推移

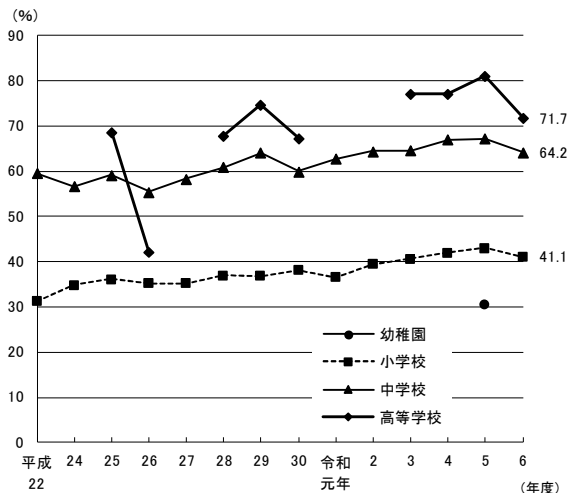


図6 学校種別 裸眼視力 1.0 未満の者の割合

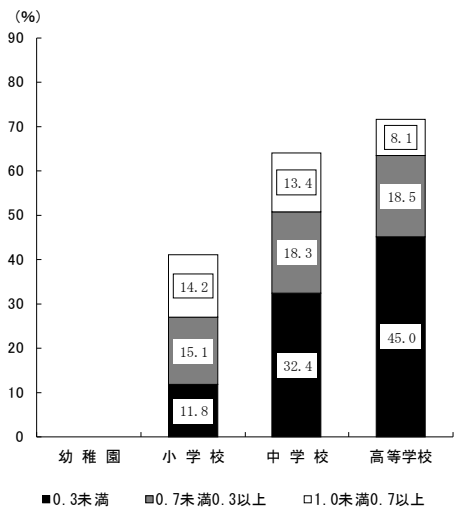


表 10 学校種別 視力非矯正者と視力矯正者の割合

(%)

区 分	視力非矯正者の裸眼視力					視力矯正者の裸眼視力					
	1.0以上	1.0未満 0.7以上	0.7未満 0.3以上	0.3未満		1.0以上	1.0未満 0.7以上	0.7未満 0.3以上	0.3未満		
幼稚園	令和6年度	X	X	X	X	X	X	X	X	X	
	全 国	97.6	72.8	17.3	7.0	0.6	2.4	0.6	0.6	0.9	0.3
小学校	令和6年度	87.4	57.9	13.2	11.3	5.0	12.6	1.0	1.0	3.8	6.8
	全 国	87.9	61.8	11.3	10.6	4.3	12.1	1.4	1.3	3.3	6.0
中学校	令和6年度	65.7	35.6	11.8	11.3	7.0	34.3	0.3	1.6	7.0	25.4
	全 国	68.5	38.3	10.1	12.6	7.5	31.5	1.1	1.6	6.5	22.3
高等学校	令和6年度	51.6	28.3	7.5	9.8	6.0	48.3	0.0	0.6	8.7	39.0
	全 国	57.7	27.4	10.3	12.1	7.9	42.4	1.5	2.3	7.1	31.5

(注) 1 小数点以下第2位四捨五入により、計と内訳が一致しない場合がある。  
 2 両眼で視力が異なる場合は、低い方の視力の記載により計上している。

#### 4 むし歯の推移

むし歯を「処置完了者」と「未処置歯のある者」に区分すると表 11 のとおりである。

むし歯の被患率(治療済みの者を含む。)は、幼稚園 25.2%、小学校 40.3%、中学校 34.7%、高等学校 47.6%となっている。

また、全国との比較でみると、幼稚園で 4.5 ポイント、小学校で 7.4 ポイント、中学校で 8.2 ポイント、高等学校で 12.9 ポイント上回っている。

30 年前(平成 6 年度)は、幼稚園で 8 割、小学校から高等学校では 9 割と高率であったが、近年は各学校段階とも減少する傾向にあり、10 年前(平成 26 年度)と比較しても大きく低下している。

表 11 むし歯被患率の推移

(%)

区 分	H6	H16	H26	R1	R2	R3	R4	R5 (A)	R6 (B)	前年差 (B-A)	R6全国 (C)	差 (B-C)
	幼 計	81.0	63.5	50.0	41.0	37.3	36.2	32.7	30.4	25.2	△5.2	20.7
処 置 完 了 者	23.3	16.7	16.8	17.8	12.9	15.5	11.8	11.7	7.4	△4.3	7.4	0.0
未処置歯のある者	57.6	46.9	33.2	23.3	24.4	20.6	20.9	18.7	17.8	△0.9	13.3	4.5
小 計	88.2	77.6	66.3	53.3	51.4	53.4	46.8	45.0	40.3	△4.7	32.9	7.4
処 置 完 了 者	38.4	36.1	31.8	27.6	28.1	27.8	24.1	22.3	20.6	△1.7	16.4	4.2
未処置歯のある者	49.8	41.5	34.5	25.8	23.3	25.7	22.7	22.7	19.7	△3.0	16.5	3.2
中 計	90.5	71.3	49.4	45.0	41.3	35.1	38.1	36.2	34.7	△1.5	26.5	8.2
処 置 完 了 者	39.9	38.3	25.3	25.9	22.1	20.2	22.0	20.2	22.1	1.9	16.1	6.0
未処置歯のある者	50.6	33.0	24.1	19.1	19.2	14.9	16.0	16.1	12.7	△3.4	10.4	2.3
高 計	93.0	80.5	61.7	54.9	52.9	49.7	51.9	48.2	47.6	△0.6	34.7	12.9
処 置 完 了 者	47.0	46.3	35.9	32.9	32.6	30.4	30.7	28.6	27.5	△1.1	21.5	6.0
未処置歯のある者	46.0	34.3	25.8	22.0	20.3	19.4	21.3	19.5	20.0	0.5	13.2	6.8

(注) 差の欄については、小数点以下第2位四捨五入により、掲載上の計算値と一致しない場合がある。

図7 むし歯被患率の推移

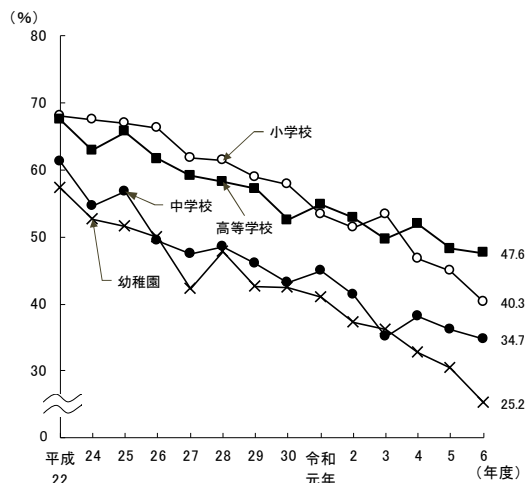
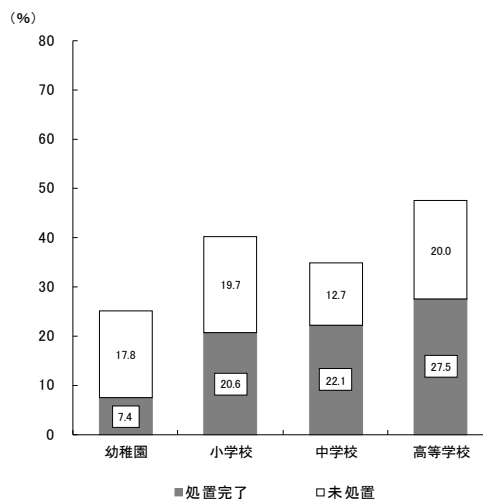


図8 むし歯の処理状況



5 12歳の永久歯の一人当たり平均むし歯等数の推移

12歳の永久歯の一人当たり平均むし歯等数(喪失歯及びむし歯数)は、表12のとおりである。

喪失歯数に変化はない。むし歯数は0.7本で、全国平均を上回っているものの、昭和59年に調査を開始して以来減少傾向にあり、10年前(平成26年)と比較すると0.6本減少している。

表12 12歳の永久歯の一人当たり平均むし歯等数の推移

(本)										
区分	H26	R1	R2	R3	R4	R5 (A)	R6 (B)	前年差 (B-A)	R6 全国 (C)	差 (B-C)
合計	1.3	1.0	1.0	0.7	0.9	0.9	0.7	△0.2	0.5	0.2
喪失歯数	0.0	0.0	0.0	0.0	0.0	0.0	0.0	0.0	0.0	0.0
むし歯	小計	1.2	1.0	1.0	0.7	0.9	0.7	△0.2	0.5	0.2
	処置歯数	0.8	0.6	0.6	0.4	0.6	0.5	0.0	0.3	0.2
	未処置歯数	0.5	0.3	0.4	0.3	0.3	0.2	△0.1	0.2	0.0

(注) 差の欄については、小数点以下第2位四捨五入により、掲載上の計算値と一致しない場合がある。

6 鼻・副鼻腔疾患の推移

鼻・副鼻腔疾患(蓄のう症、アレルギー性鼻炎(花粉症等)等の者の割合は、幼稚園1.5%、小学校11.6%、中学校7.1%、高等学校2.6%となっており、前年度との比較でみると、小学校で2.1ポイント、高等学校で2.4ポイント増加している。

また、全国との比較でみると、幼稚園で1.2ポイント、小学校で0.5ポイント、中学校で3.5ポイント、高等学校で5.3ポイント下回っている。(表13)

表13 鼻・副鼻腔疾患率の推移

(%)										
区分	H26	R1	R2	R3	R4	R5 (A)	R6 (B)	前年差 (B-A)	R6 全国 (C)	差 (B-C)
幼稚園	-	0.2	0.5	0.1	2.7	2.1	1.5	△0.6	2.7	△1.2
小学校	13.3	9.7	6.8	8.4	10.9	9.5	11.6	2.1	12.1	△0.5
中学校	7.5	8.0	4.6	7.0	5.7	5.9	7.1	1.2	10.6	△3.5
高等学校	1.5	0.8	X	5.3	4.8	0.2	2.6	2.4	7.9	△5.3

(注) 差の欄については、小数点以下第2位四捨五入により、掲載上の計算値と一致しない場合がある。



## 7 心電図異常の推移(6歳、12歳及び15歳のみ)

心電図異常の者の割合は、小学校 2.8%、中学校 2.4%、高等学校 2.5%となっており、前年度との比較でみると、中学校で 1.0 ポイント、高等学校で 0.8 ポイント減少したが、小学校で 0.5 ポイント増加した。

また、全国との比較でみると、中学校及び高等学校で 0.6 ポイント下回っているが、小学校は 0.2 ポイント上回っている。(表 14)

表 14 心電図異常率の推移

区 分	H26	R1	R2	R3	R4	R5 (A)	R6 (B)	前年差 (B-A)	(%)	
									R6 全国(C)	差 (B-C)
6歳(小学校1年)	3.1	3.5	4.2	2.8	2.6	2.3	2.8	0.5	2.6	0.2
12歳(中学校1年)	3.0	4.0	3.7	3.3	3.1	3.4	2.4	△1.0	3.0	△0.6
15歳(高等学校1年)	3.8	4.2	4.3	2.9	3.4	3.3	2.5	△0.8	3.1	△0.6

(注) 差の欄については、小数点以下第2位四捨五入により、掲載上の計算値と一致しない場合がある。

## 8 ぜん息の推移

ぜん息の者の割合は、幼稚園 1.7%、小学校 3.6%、中学校 3.1%、高等学校 1.5%となっており、前年度との比較でみると、中学校で 1.1 ポイント、小学校及び高等学校で 0.1 ポイント増加し、幼稚園は横ばいであった。

また、全国との比較でみると、中学校で 1.2 ポイント、小学校で 0.7 ポイント、幼稚園で 0.5 ポイントなど、すべての区分で上回っている。(表 15)

表 15 ぜん息被患率の推移

区 分	H26	R1	R2	R3	R4	R5 (A)	R6 (B)	前年差 (B-A)	(%)	
									R6 全国(C)	差 (B-C)
幼稚園	2.7	1.3	1.0	0.5	1.2	1.7	1.7	0.0	1.2	0.5
小学校	4.3	1.4	3.2	3.3	3.1	3.5	3.6	0.1	2.9	0.7
中学校	2.4	3.0	3.5	1.6	1.8	2.0	3.1	1.1	1.9	1.2
高等学校	1.3	2.0	2.1	2.3	1.7	1.4	1.5	0.1	1.4	0.1

(注) 差の欄については、小数点以下第2位四捨五入により、掲載上の計算値と一致しない場合がある。

### 第3 肥満傾向児及び痩身傾向児の出現率

発育状態調査結果に基づく、肥満傾向児及び痩身傾向児の出現率を年齢別にみると、表16、表17及び図9、図10のとおりである。

#### 1 肥満傾向児の出現率

肥満傾向児の出現率は、前年度との比較でみると、男子は6歳、9歳、11歳、14歳、16歳及び17歳の各年齢で増加しており、増加が最も大きいのは6歳となっている。

女子は、5歳、6歳、8歳、10歳、12歳及び15歳から17歳の各年齢で増加しており、増加が最も大きいのは16歳となっている。

全国との比較でみると、男女ともすべての年齢で上回っている。(表16、図9)

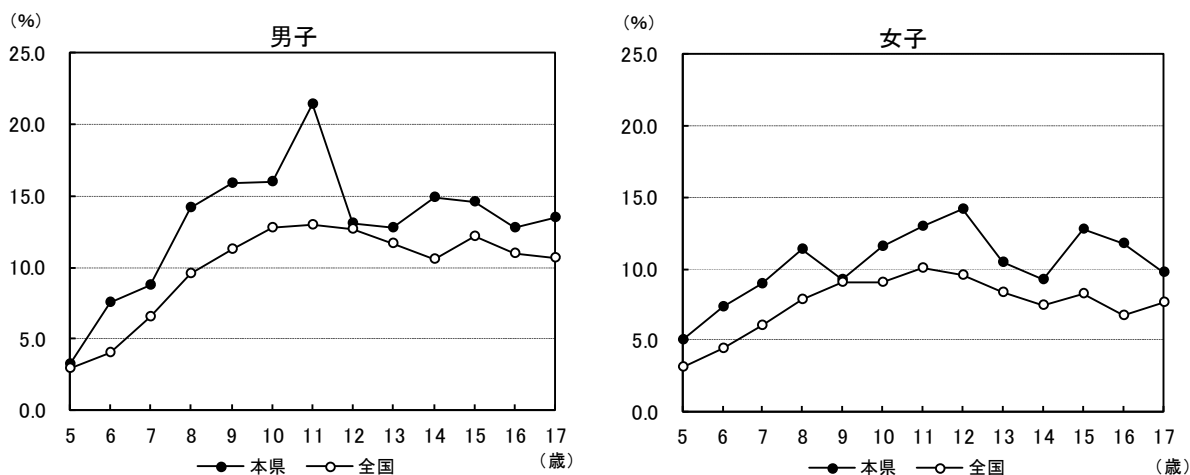
表16 年齢別 肥満傾向児の出現率

区分	年齢	男子					女子				
		R6 (A)	R5 (B)	前年度差 (A-B)	全国 (C)	全国との差 (A-C)	R6 (D)	R5 (E)	前年度差 (D-E)	全国 (F)	全国との差 (D-F)
幼稚園	5歳	3.21	6.31	△3.10	2.94	0.27	5.04	4.73	0.31	3.14	1.90
	6歳	7.54	5.04	2.50	4.07	3.47	7.33	6.96	0.37	4.47	2.86
小学校	7歳	8.77	10.46	△1.69	6.52	2.25	8.93	10.15	△1.22	6.03	2.90
	8歳	14.12	14.37	△0.25	9.51	4.61	11.39	10.97	0.42	7.86	3.53
	9歳	15.83	15.74	0.09	11.30	4.53	9.26	12.28	△3.02	9.08	0.18
	10歳	16.00	16.83	△0.83	12.73	3.27	11.55	10.20	1.35	9.10	2.45
	11歳	21.37	19.45	1.92	13.00	8.37	12.96	13.63	△0.67	10.02	2.94
中学校	12歳	13.02	15.30	△2.28	12.68	0.34	14.20	12.43	1.77	9.60	4.60
	13歳	12.75	15.13	△2.38	11.69	1.06	10.47	10.49	△0.02	8.38	2.09
	14歳	14.91	14.26	0.65	10.58	4.33	9.30	9.90	△0.60	7.49	1.81
高等学校	15歳	14.61	15.14	△0.53	12.13	2.48	12.76	11.17	1.59	8.28	4.48
	16歳	12.75	11.05	1.70	10.94	1.81	11.73	7.95	3.78	6.77	4.96
	17歳	13.50	12.26	1.24	10.63	2.87	9.78	7.75	2.03	7.64	2.14

(注) 肥満傾向児とは、性別・年齢別・身長別標準体重から肥満度を求め、肥満度が20%以上の者である。

$$\text{肥満度} = (\text{実測体重} - \text{身長別標準体重}) / \text{身長別標準体重} \times 100\%$$

図9 肥満傾向児の出現率



## 2 痩身傾向児の出現率

痩身傾向児の出現率は、前年度との比較でみると、男子は7歳、9歳から11歳及び15歳の各年齢で増加しており、増加が最も大きいのは10歳となっている。

女子は、7歳から12歳及び14歳から16歳の各年齢で増加しており、増加が最も大きいのは15歳となっている。

全国との比較でみると、男子は7歳及び15歳で、女子は5歳、7歳、8歳、11歳及び15歳から16歳で上回っている。(表17、図10)

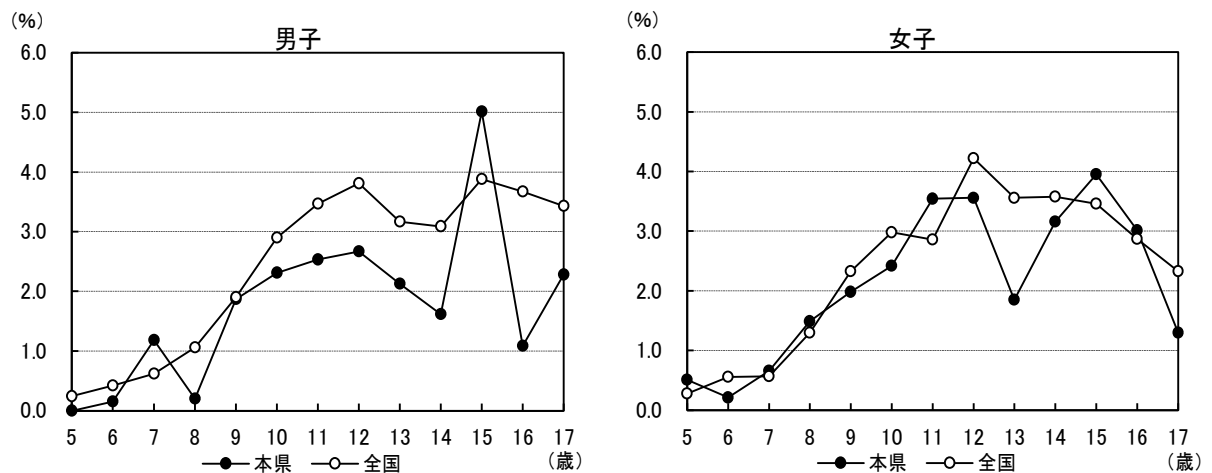
表17 年齢別 痩身傾向児の出現率

区 分		男子					女子				
		R6 (A)	R5 (B)	前年度差 (A-B)	全国 (C)	全国との差 (A-C)	R6 (D)	R5 (E)	前年度差 (D-E)	全国 (F)	全国との差 (D-F)
幼稚園	5歳	-	0.10	-	0.24	-	0.51	0.96	△0.45	0.28	0.23
	6歳	0.15	-	-	0.42	△0.27	0.21	0.56	△0.35	0.56	△0.35
小学校	7歳	1.18	0.25	0.93	0.62	0.56	0.66	0.19	0.47	0.57	0.09
	8歳	0.20	0.54	△0.34	1.06	△0.86	1.49	0.95	0.54	1.30	0.19
	9歳	1.87	1.02	0.85	1.90	△0.03	1.98	1.31	0.67	2.33	△0.35
	10歳	2.31	1.31	1.00	2.90	△0.59	2.42	2.01	0.41	2.98	△0.56
	11歳	2.53	2.18	0.35	3.47	△0.94	3.54	2.52	1.02	2.86	0.68
中学校	12歳	2.67	3.94	△1.27	3.81	△1.14	3.56	1.89	1.67	4.22	△0.66
	13歳	2.13	2.13	0.00	3.17	△1.04	1.85	2.43	△0.58	3.56	△1.71
	14歳	1.62	1.99	△0.37	3.09	△1.47	3.16	3.12	0.04	3.58	△0.42
高等学校	15歳	5.01	4.97	0.04	3.88	1.13	3.95	1.84	2.11	3.46	0.49
	16歳	1.09	3.52	△2.43	3.67	△2.58	3.01	1.51	1.50	2.87	0.14
	17歳	2.28	3.64	△1.36	3.43	△1.15	1.30	2.49	△1.19	2.33	△1.03

(注) 痩身傾向児とは、性別・年齢別・身長別標準体重から肥満度を求め、肥満度が△20%以下の者である。

肥満度 = (実測体重 - 身長別標準体重) / 身長別標準体重 × 100%

図10 痩身傾向児の出現率





# Ⅲ 統計表



表1 発育状態の平均値及び標準偏差

(令和6年度)

区 分		身 長 (cm)		体 重 (kg)	
		平均値	標準偏差	平均値	標準偏差
男 子	5歳 (幼稚園)	110.7	4.57	19.4	2.82
	6歳 (小学校1年)	117.0	5.07	21.9	3.84
	7歳 (2年)	122.9	5.62	24.7	4.60
	8歳 (3年)	128.5	5.52	28.4	5.74
	9歳 (4年)	134.5	6.21	32.4	8.00
	10歳 (5年)	140.1	6.10	36.3	8.22
	11歳 (6年)	146.7	7.67	41.9	10.35
	12歳 (中学校1年)	154.3	8.09	45.8	10.40
	13歳 (2年)	161.4	6.93	51.5	10.74
	14歳 (3年)	166.1	6.34	56.5	11.15
	15歳 (高校1年)	168.2	5.50	59.2	11.13
	16歳 (2年)	169.6	5.78	61.0	10.42
	17歳 (3年)	170.8	5.89	63.8	11.21
	女 子	5歳 (幼稚園)	110.3	4.76	19.2
6歳 (小学校1年)		116.2	4.70	21.6	4.02
7歳 (2年)		122.2	5.30	24.4	4.71
8歳 (3年)		128.6	6.04	28.0	5.79
9歳 (4年)		134.3	6.46	31.3	6.26
10歳 (5年)		141.4	6.78	36.0	8.25
11歳 (6年)		148.1	6.32	41.5	8.74
12歳 (中学校1年)		152.5	5.55	45.9	9.13
13歳 (2年)		155.4	5.66	48.7	8.65
14歳 (3年)		156.6	5.46	50.5	8.12
15歳 (高校1年)		156.8	5.18	52.0	8.24
16歳 (2年)		157.5	5.30	53.3	8.48
17歳 (3年)		157.8	5.29	52.8	7.44

※標準偏差について

平均値の周りの分布のちらばりの度合いを示すものである。

正規分布の場合は、

s (s = 平均値) ±1m (m = 標準偏差) の範囲に全体の68.3%

s (s = 平均値) ±2m (m = 標準偏差) の範囲に全体の95.5%

s (s = 平均値) ±3m (m = 標準偏差) の範囲に全体の99.7%  
の度数が含まれる。

例えば、幼稚園の5歳児男子が600人、身長平均が110.8cm、標準偏差4.75とすれば、 $110.8 - 1 \times 4.75 = 106.05\text{cm}$ から $110.8 + 1 \times 4.75 = 115.55\text{cm}$ の範囲に全体の68.3%にあたる409人の園児が分布していることを示している。

また、 $110.8 - 2 \times 4.75 = 101.3\text{cm}$ から $110.8 + 2 \times 4.75 = 120.3\text{cm}$ の範囲に全体の95.5%にあたる573人の園児が分布していることを示している。

表2 年齢別 疾病・異常被患率等

(令和6年度)

区分	裸眼視力										裸眼視力			眼の疾病・異常	難聴	耳鼻咽喉頭			歯						
	視力非矯正者の裸眼視力					視力矯正者の裸眼視力					計	1.0未満	0.7未満			0.3未満	耳疾	鼻・副鼻腔疾患	口疾咽・喉異常	むし歯(う歯)					
	計	1.0以上	1.0未満	0.7未満	0.3未満	計	1.0以上	1.0未満	0.7未満	0.3未満										むし歯(う歯)		列咬合			
																				処置完了者	未処置者				
計	幼稚園 5歳	X	X	X	X	X	X	X	X	X	X	X	X	X	0.8	...	3.6	1.5	1.7	25.2	7.4	17.8	2.7		
	小	計	87.4	57.9	13.2	11.3	5.0	12.6	1.0	1.0	3.8	6.8	41.1	14.2	15.1	11.8	3.8	0.4	4.9	11.6	1.8	40.3	20.6	19.7	6.0
		6歳	95.9	69.4	17.7	8.0	0.8	4.1	1.0	0.7	1.8	0.6	29.6	18.4	9.8	1.4	4.1	0.6	11.1	12.6	2.9	33.0	12.3	20.8	3.4
		7	94.7	64.6	16.1	10.6	3.4	5.2	0.8	0.8	2.0	1.6	34.5	16.9	12.6	5.1	4.1	0.3	1.4	5.7	1.2	43.0	18.2	24.8	5.4
		8	92.2	63.0	13.1	11.5	4.6	7.8	0.9	0.9	2.6	3.4	36.1	14.0	14.1	7.9	4.7	0.3	8.4	14.4	1.6	46.2	24.0	22.2	7.4
		9	86.7	57.1	11.2	12.3	6.1	13.3	0.9	1.1	5.2	6.1	42.0	12.2	17.5	12.2	3.0	...	2.0	10.9	2.6	46.3	26.9	19.3	6.3
	中学校	10	81.9	50.6	12.1	12.1	7.1	18.1	0.8	1.3	5.0	11.0	48.6	13.4	17.0	18.1	3.3	0.3	6.3	14.1	1.1	40.6	22.4	18.2	6.2
		11	73.6	43.9	9.5	12.9	7.3	26.4	1.6	1.1	6.2	17.5	54.6	10.7	19.2	24.7	3.6	...	0.4	11.5	1.4	32.0	19.0	13.0	6.8
		計	65.7	35.6	11.8	11.3	7.0	34.3	0.3	1.6	7.0	25.4	64.2	13.4	18.3	32.4	3.2	0.3	5.2	7.1	1.4	34.7	22.1	12.7	5.5
		12歳	70.2	40.9	13.3	10.2	5.8	29.8	0.2	1.6	6.1	21.9	58.9	14.9	16.3	27.8	2.9	0.3	8.3	10.0	1.2	33.1	21.2	11.9	5.0
		13	64.7	35.3	11.0	9.8	8.6	35.4	0.2	2.2	7.0	26.0	64.5	13.2	16.7	34.6	2.8	...	3.9	5.8	1.2	35.1	22.4	12.6	5.8
	高等学校	14	62.5	30.8	11.3	13.8	6.6	37.6	0.4	0.9	8.0	28.3	68.8	12.2	21.8	34.8	3.8	0.3	3.4	5.7	1.9	36.0	22.6	13.4	5.8
		計	51.6	28.3	7.5	9.8	6.0	48.3	0.0	0.6	8.7	39.0	71.7	8.1	18.5	45.0	0.5	0.1	-	2.6	-	47.6	27.5	20.0	6.8
		15歳	55.5	28.7	9.4	10.7	6.7	44.4	0.1	0.6	7.4	36.3	71.3	10.1	18.2	43.0	0.6	0.1	-	2.3	-	41.2	24.5	16.7	8.6
		16	X	25.7	X	X	X	X	-	X	X	X	74.3	X	X	X	0.4	...	-	2.6	-	46.3	26.3	20.0	6.9
	17	50.4	30.6	6.2	8.7	4.9	49.5	-	0.8	8.1	40.6	69.4	7.0	16.9	45.5	0.5	0.1	-	2.9	-	55.2	31.8	23.4	4.8	
	男	幼稚園 5歳	X	X	X	X	X	X	X	X	X	X	X	X	X	X	0.9	...	X	2.9	1.3	25.9	7.4	18.6	2.3
小		計	88.8	60.8	12.7	10.4	4.9	11.2	0.8	0.8	3.4	6.2	38.4	13.4	13.8	11.2	4.3	0.3	5.0	14.1	2.0	41.6	21.3	20.3	5.9
		6歳	96.6	71.7	17.0	7.5	0.4	3.5	0.6	0.4	1.9	0.6	27.7	17.4	9.4	1.0	3.9	0.5	12.6	15.2	4.3	33.8	13.1	20.7	3.1
		7	95.0	64.5	15.7	10.9	3.9	5.0	0.8	0.9	1.4	1.9	34.7	16.6	12.3	5.8	4.7	0.2	0.8	7.2	0.8	46.3	18.4	27.8	5.4
		8	93.9	66.7	12.1	9.5	5.6	6.1	0.9	0.4	2.0	2.8	32.4	12.5	11.5	8.4	5.9	0.1	6.8	17.1	1.5	47.3	24.2	23.1	7.9
		9	88.1	61.1	10.9	10.7	5.4	11.9	0.6	1.0	4.4	5.9	38.3	11.9	15.1	11.3	3.4	...	2.3	13.7	2.5	46.4	26.9	19.6	5.4
中学校		10	83.1	54.3	11.3	11.2	6.3	16.9	0.5	1.0	4.7	10.7	45.2	12.3	15.9	17.0	3.7	0.4	7.2	17.1	1.0	43.6	24.3	19.3	6.3
		11	77.6	48.1	9.7	12.4	7.4	22.4	1.3	0.9	5.5	14.7	50.5	10.6	17.9	22.1	4.3	...	0.4	X	1.9	31.5	19.6	11.8	6.8
		計	70.4	39.5	11.5	12.2	7.2	29.6	0.2	2.3	6.4	20.7	60.3	13.9	18.6	27.9	3.8	0.4	5.8	8.1	1.7	33.3	20.7	12.6	5.3
		12歳	75.6	44.1	13.4	10.4	7.7	24.4	0.1	2.0	5.2	17.1	55.8	15.4	15.6	24.8	3.4	0.2	8.9	11.9	1.7	31.9	20.1	11.8	4.4
		13	66.6	36.0	11.6	12.3	6.7	33.3	0.4	3.3	7.3	22.3	63.6	14.9	19.7	29.1	3.0	...	4.6	7.0	1.2	32.9	20.5	12.4	5.7
高等学校		14	69.4	38.6	9.8	13.9	7.1	30.6	-	1.7	6.4	22.5	61.4	11.4	20.3	29.6	4.9	0.5	4.0	5.7	2.1	34.9	21.5	13.5	5.8
		計	59.3	31.2	8.4	12.2	7.5	40.6	-	0.5	7.9	32.2	68.8	8.9	20.2	39.7	0.6	0.2	-	3.0	-	44.5	25.1	19.4	6.2
		15歳	64.5	32.2	11.0	13.4	7.9	35.5	-	0.3	7.1	28.1	67.8	11.3	20.4	36.1	0.7	0.1	-	2.7	-	38.6	22.0	16.7	7.9
		16	X	25.4	X	X	X	X	-	X	X	X	74.6	X	X	X	0.5	...	-	2.7	-	42.4	24.0	18.4	6.7
17		58.4	36.0	6.5	10.4	5.5	41.6	-	0.8	7.2	33.6	64.0	7.3	17.6	39.1	0.6	0.2	-	3.7	-	52.6	29.4	23.2	3.8	
女		幼稚園 5歳	X	X	X	X	X	X	X	X	X	X	X	X	X	X	0.7	...	0.9	-	2.1	24.5	7.4	17.1	3.1
	小	計	85.9	54.9	13.8	12.2	5.0	14.1	1.2	1.2	4.3	7.4	43.9	15.0	16.6	12.4	3.3	0.4	4.8	9.0	1.6	39.0	20.0	19.0	6.0
		6歳	95.3	67.1	18.5	8.5	1.2	4.8	1.4	1.1	1.7	0.6	31.5	19.5	10.2	1.8	4.4	0.6	9.5	10.0	1.6	32.2	11.4	20.9	3.7
		7	94.4	64.7	16.4	10.4	2.9	5.5	0.9	0.7	2.5	1.4	34.3	17.1	12.9	4.3	3.5	0.5	2.0	4.1	1.6	39.8	18.0	21.7	5.3
		8	90.5	59.2	14.2	13.6	3.5	9.6	1.0	1.4	3.2	4.0	39.8	15.6	16.8	7.5	3.5	0.5	9.9	11.7	1.6	45.0	23.7	21.3	6.8
		9	85.3	53.0	11.5	14.0	6.8	14.7	1.1	1.2	6.1	6.3	45.9	12.6	20.1	13.1	2.6	...	1.7	7.9	2.8	46.1	27.0	19.1	7.2
	中学校	10	80.8	46.8	13.0	13.0	8.0	19.3	1.1	1.6	5.3	11.3	52.2	14.6	18.2	19.3	2.8	0.2	5.3	11.1	1.1	37.6	20.5	17.1	6.2
		11	69.3	39.3	9.4	13.5	7.1	30.7	1.8	1.3	7.1	20.5	58.9	10.8	20.6	27.6	2.9	...	0.3	8.9	0.9	32.5	18.2	14.2	6.7
		計	60.7	31.5	12.1	10.3	6.8	39.4	0.4	0.7	7.8	30.5	68.2	12.9	18.0	37.3	2.5	0.2	4.5	6.1	1.2	36.3	23.5	12.8	5.7
		12歳	64.4	37.5	13.1	9.9	3.9	35.6	0.3	1.2	7.1	27.0	62.2	14.3	17.0	30.9	2.4	0.3	7.7	8.1	0.7	34.3	22.3	12.0	5.6
		13	62.5	34.6	10.3	7.0	10.6	37.6	-	1.0	6.6	30.0	65.4	11.3	13.6	40.5	2.5	...	3.2	4.5	1.3	37.4	24.6	12.9	5.8
	高等学校	14	X	22.6	X	X	X	X	0.8	X	X	X	76.6	X	X	X	2.7	0.2	2.8	5.7	1.6	37.1	23.7	13.4	5.8
		計	43.3	25.2	6.5	7.2	4.4	56.7	0.1	0.8	9.6	46.2	74.7	7.3	16.8	50.6	0.5	0.1	-	2.2	-	50.8	30.2	20.7	7.4
		15歳	45.9	24.8	7.8	7.9	5.4	54.1	0.2	1.0	7.8	45.1	75.0	8.8	15.8	50.5	0.6	0.2	-	1.9	-	44.0	27.2	16.8	9.4
		16	42.0	26.0	6.0	6.7	3.3	58.1	-	0.4	12.0	45.7	74.0	6.4	18.6	49.0	0.4	...	-	2.4	-	50.5	28.9	21.6	7.1
	17	42.1	24.9	5.9	7.0	4.3	57.9	-	0.9	9.1	47.9	75.1	6.8	16.1	52.2	0.5	0.0	-	2.1	-	58.0	34.4	23.6	5.8	

(注) この表は、健康診断受検者のうち疾病・異常該当者(疾病・異常に該当する旨健康診断票に記載のあった者)の占める割合を示したものである。

以下の各表において同じ。



単位 (%)

口	腔				永久歯の1人当たり平均むし歯(う歯)等数					栄	せき柱・胸部・四肢の状態			皮膚疾患		結核	結核	心臓の疾病・異常	心電図異常	蛋白検査	尿糖検査	その他の疾病・異常				区分									
	顎関節	歯垢の状態	歯肉の状態	その他異常	計	喪失歯数	むし歯(う歯)				せき柱の状態	胸部の状態	四肢の状態	アトピー性皮膚炎	その他の皮膚疾患							検査の対象精密者	核	心臓の疾病・異常	心電図異常		蛋白検査	尿糖検査	ぜい息	腎臓疾患	言語障害	その他異常			
							計	処置歯数	未処置歯数																								計	処置歯数	未処置歯数
-	1.2	-	2.5	...	...	...	...	...	0.7	-	-	-	0.7	1.1	...	...	0.3	...	0.6	...	1.7	-	1.2	1.1	5歳幼稚園										
0.2	2.7	1.6	8.5	...	...	...	...	...	5.3	0.4	0.1	0.2	4.3	0.4	0.1	-	0.6	2.8	0.9	0.0	3.6	0.1	0.6	8.4	計										
0.1	1.1	0.4	8.3	...	...	...	...	...	2.8	0.1	0.1	0.1	4.0	0.3	0.1	-	0.6	2.8	0.9	0.0	4.2	0.1	1.3	7.0	6歳										
0.0	1.8	1.0	7.6	...	...	...	...	...	4.0	0.1	0.0	0.1	5.0	0.5	0.2	-	0.5	...	0.8	0.0	3.8	0.1	1.4	8.0	7										
0.0	3.4	1.6	6.4	...	...	...	...	...	5.6	0.2	0.0	0.2	3.9	0.5	0.0	-	0.8	...	0.7	0.0	3.2	0.1	0.4	7.4	8										
0.2	2.6	1.6	9.3	...	...	...	...	...	5.3	0.5	0.1	0.2	4.5	0.5	0.1	-	0.7	...	0.8	-	3.7	0.2	0.3	9.7	9										
0.5	3.0	2.0	9.7	...	...	...	...	...	6.4	0.6	0.0	0.2	3.8	0.2	0.0	-	0.6	...	0.7	0.0	3.6	0.0	0.2	8.3	10										
0.4	3.8	2.8	9.9	...	...	...	...	...	7.6	0.9	0.1	0.3	4.5	0.4	0.1	-	0.2	...	1.2	0.1	2.9	0.3	0.3	9.9	11										
0.2	4.2	2.5	3.6	0.7	0.0	0.7	0.5	0.2	1.7	0.9	0.1	0.3	2.8	0.3	0.0	-	0.3	2.4	2.8	0.1	3.1	0.2	0.2	7.0	計										
0.1	3.9	1.9	5.8	0.7	0.0	0.7	0.5	0.2	2.3	1.1	0.0	0.1	2.9	0.3	0.0	-	0.5	2.4	2.8	-	3.1	0.3	0.1	7.2	12歳										
0.2	4.1	2.7	3.4	...	...	...	...	...	1.5	0.9	0.1	0.3	3.0	0.3	0.0	-	0.2	...	3.2	0.1	3.1	0.2	0.2	6.3	13										
0.3	4.5	2.8	1.8	...	...	...	...	...	1.3	0.8	0.0	0.5	2.6	0.3	0.0	-	0.2	...	2.3	0.1	3.1	0.1	0.2	7.3	14										
0.5	4.2	3.3	0.7	...	...	...	...	...	0.6	0.6	0.1	0.2	2.4	0.2	...	0.1	0.2	2.5	2.1	0.1	1.5	0.2	0.0	3.9	計										
0.3	4.6	3.2	0.9	...	...	...	...	...	0.7	0.3	0.1	0.1	2.2	0.1	...	0.1	0.2	2.5	2.6	0.1	1.7	0.2	0.0	4.4	15歳										
0.8	3.0	2.8	0.7	...	...	...	...	...	0.4	0.7	0.1	0.2	2.2	0.2	...	...	0.1	...	1.8	0.1	1.4	0.1	0.0	3.6	16										
0.3	4.9	3.9	0.6	...	...	...	...	...	0.6	0.9	-	0.3	2.6	0.2	...	...	0.2	...	2.0	0.1	1.4	0.2	0.0	3.6	17										
-	0.7	-	1.3	...	...	...	...	...	0.6	-	-	-	0.7	1.2	...	...	0.2	...	0.5	...	2.0	-	1.6	1.9	5歳幼稚園										
0.2	3.5	1.9	8.4	...	...	...	...	...	6.2	0.2	0.1	0.3	4.5	0.4	0.1	-	0.7	3.9	0.7	0.0	4.1	0.2	0.7	10.6	計										
0.0	1.2	0.6	8.3	...	...	...	...	...	3.3	0.1	0.1	0.1	4.2	0.4	0.1	-	0.7	3.9	1.1	0.1	4.3	0.1	1.7	9.3	6歳										
-	2.3	1.3	6.6	...	...	...	...	...	4.1	0.1	0.0	0.1	4.9	0.4	0.3	-	0.7	...	0.7	0.1	4.3	0.1	1.6	9.8	7										
0.1	4.6	2.2	6.2	...	...	...	...	...	6.5	0.2	-	0.2	4.3	0.3	0.1	-	0.8	...	0.4	0.1	3.5	0.3	0.4	8.9	8										
0.1	3.5	1.9	8.4	...	...	...	...	...	6.2	0.2	0.1	0.2	5.4	0.6	0.1	-	0.7	...	0.4	-	5.0	0.3	0.4	12.9	9										
0.6	4.4	2.6	9.8	...	...	...	...	...	7.3	0.2	-	0.4	4.5	0.2	-	-	0.7	...	0.4	-	4.2	0.1	0.3	10.3	10										
0.3	4.5	2.8	10.8	...	...	...	...	...	9.8	0.6	0.3	0.4	3.8	0.3	0.2	-	0.3	...	1.5	0.0	3.1	0.1	0.2	12.2	11										
0.1	5.0	2.9	4.2	0.6	0.0	0.6	0.4	0.2	2.0	0.5	0.1	0.4	3.0	0.3	0.0	-	0.4	2.1	3.1	0.0	3.5	0.3	0.2	8.0	計										
0.1	4.2	2.2	6.9	0.6	0.0	0.6	0.4	0.2	2.5	0.5	0.1	0.2	2.5	0.3	0.0	-	0.6	2.1	2.8	-	3.0	0.6	0.1	7.5	12歳										
0.1	5.0	3.1	3.9	...	...	...	...	...	1.7	0.6	0.2	0.4	3.5	0.3	0.1	-	0.3	...	3.5	0.1	3.4	0.2	0.2	8.2	13										
0.3	5.6	3.3	2.0	...	...	...	...	...	1.6	0.5	0.1	0.5	2.9	0.3	0.0	-	0.3	...	2.8	0.0	4.0	0.1	0.2	8.3	14										
0.3	4.8	4.0	0.7	...	...	...	...	...	0.6	0.5	0.1	0.2	2.4	0.2	...	0.1	0.2	3.0	2.6	0.1	1.6	0.2	0.1	4.2	計										
0.3	4.9	4.0	1.0	...	...	...	...	...	0.8	0.4	0.2	0.1	2.1	0.1	...	0.1	0.1	3.0	3.0	0.2	1.9	0.1	0.1	4.7	15歳										
0.5	3.5	3.4	0.6	...	...	...	...	...	0.6	0.3	0.0	0.1	2.1	0.2	...	...	0.1	...	2.3	0.1	1.5	0.1	0.1	4.2	16										
0.2	5.9	4.8	0.5	...	...	...	...	...	0.5	0.9	-	0.3	3.1	0.3	...	...	0.3	...	2.4	0.0	1.5	0.2	0.1	3.7	17										
-	1.8	-	3.7	...	...	...	...	...	0.7	-	-	-	0.8	1.0	...	...	0.3	...	0.6	...	1.4	-	0.8	0.4	5歳幼稚園										
0.2	1.8	1.2	8.7	...	...	...	...	...	4.4	0.5	0.0	0.1	4.1	0.4	0.0	-	0.5	1.6	1.0	0.0	3.0	0.1	0.5	6.1	計										
0.1	1.0	0.3	8.2	...	...	...	...	...	2.3	0.1	-	0.0	3.7	0.2	0.1	-	0.4	1.6	0.8	-	4.1	0.1	1.0	4.7	6歳										
0.1	1.3	0.6	8.5	...	...	...	...	...	3.9	0.1	0.0	0.0	5.1	0.6	-	-	0.4	...	0.8	-	3.3	0.1	1.1	6.2	7										
-	2.2	0.9	6.6	...	...	...	...	...	4.6	0.1	0.0	0.1	3.6	0.6	-	-	0.8	...	1.0	-	2.8	-	0.4	5.9	8										
0.4	1.7	1.3	10.1	...	...	...	...	...	4.4	0.7	-	0.1	3.6	0.5	0.1	-	0.8	...	1.2	-	2.3	0.0	0.2	6.4	9										
0.4	1.7	1.4	9.6	...	...	...	...	...	5.5	1.0	0.0	-	3.1	0.2	0.0	-	0.5	...	1.0	0.0	3.0	-	0.1	6.2	10										
0.4	2.9	2.8	8.9	...	...	...	...	...	5.3	1.2	-	0.3	5.2	0.5	-	-	0.1	...	1.0	0.2	2.7	0.5	0.4	7.3	11										
0.3	3.4	2.0	3.0	0.8	0.0	0.8	0.5	0.2	1.4	1.3	0.0	0.2	2.6	0.3	0.0	-	0.3	2.7	2.5	0.1	2.7	0.1	0.1	5.9	計										
0.2	3.6	1.5	4.6	0.8	0.0	0.8	0.5	0.2	2.0	1.7	-	0.0	3.3	0.3	0.0	-	0.5	2.7	2.8	-	3.2	0.1	0.0	7.0	12歳										
0.3	3.1	2.3	2.8	...	...	...	...	...	1.3	1.1	-	0.2	2.4	0.4	-	-	0.2	...	2.9	0.1	2.7	0.2	0.2	4.3	13										
0.4	3.4	2.3	1.6	...	...	...	...	...	0.9	1.1	0.0	0.4	2.3	0.3	-	-	0.1	...	1.8	0.3	2.1	0.1	0.1	6.3	14										
0.6	3.6	2.5	0.8	...	...	...	...	...	0.5	0.7	0.0	0.2	2.3	0.2	...	0.0	0.2	2.0	1.7	0.2	1.4	0.2	-	3.6	計										
0.4	4.3	2.4	0.8	...	...	...	...	...	0.6	0.3	-	0.1	2.3	0.2	...	0.0	0.2	2.0	2.2	0.1	1.6	0.2	-	4.1	15歳										
1.0	2.4	2.2	0.8	...	...	...	...	...	0.2	1.1	0.1	0.2	2.4	0.1	...	...	0.1	...	1.3	0.2	1.2	0.1	-	3.1	16										
0.5	4.0	3.0	0.7	...	...	...	...	...	0.7	0.9	-	0.2	2.2	0.2	...	...	0.1	...	1.6	0.3	1.4	0.2	-	3.6	17										

表3 年齢別 平均身長の推移

単位 (cm)

区分	年度	幼稚園		小学校							中学校			高等学校		
		5歳	6歳	7歳	8歳	9歳	10歳	11歳	12歳	13歳	14歳	15歳	16歳	17歳		
男子	昭和23年	-	108.1	112.8	117.5	121.9	126.1	130.0	134.9	139.5	145.8	154.8	158.3	160.5		
	30年	-	109.6	115.0	119.6	124.6	129.3	133.6	138.1	144.1	150.3	158.3	161.0	162.9		
	35年	107.5	111.2	116.2	121.4	126.1	130.8	135.1	140.5	146.5	153.5	160.2	162.4	164.3		
	40年	108.8	113.1	118.3	123.2	128.2	132.9	137.6	143.6	149.4	156.4	162.5	164.4	165.7		
	45年	-	-	-	-	-	-	-	-	-	-	-	-	-		
	50年	109.4	115.1	120.6	125.9	131.4	136.5	141.8	148.3	155.4	161.7	165.3	167.2	168.5		
	55年	110.7	115.9	121.4	126.7	131.7	137.6	143.0	149.3	156.3	162.9	166.9	169.7	169.6		
	60年	110.8	116.3	122.4	127.4	132.4	137.9	143.5	149.7	157.9	163.5	167.2	169.1	170.1		
	平成元年	110.9	117.3	122.5	128.2	133.7	138.6	144.5	151.4	158.8	164.2	167.9	169.7	170.7		
	2年	111.4	116.9	122.6	128.2	133.4	139.2	144.9	151.1	159.3	164.3	167.4	169.7	170.6		
	3年	111.5	117.4	122.9	128.5	133.7	138.9	145.0	151.6	159.3	164.4	167.6	169.3	170.5		
	4年	110.8	117.0	122.5	128.5	133.8	139.2	145.3	151.6	159.7	165.0	167.9	169.5	170.7		
	5年	111.1	117.3	123.0	128.5	133.7	139.9	145.0	151.8	159.3	164.8	167.9	169.4	170.5		
	6年	111.1	117.3	122.7	128.5	133.9	139.4	145.2	152.1	159.9	164.8	168.7	169.9	171.1		
	7年	111.3	117.1	122.8	128.3	133.3	139.2	145.3	152.1	160.0	164.6	167.9	170.0	170.6		
	8年	111.2	117.0	122.8	128.6	133.5	138.9	145.4	152.0	159.6	165.4	168.5	170.8	171.2		
	9年	111.3	117.4	122.9	128.3	134.1	139.8	145.7	152.4	159.4	165.2	168.3	169.9	170.9		
	10年	111.2	117.1	122.7	128.3	134.3	139.5	145.6	153.0	160.4	165.4	168.3	169.8	170.9		
	11年	111.4	117.0	122.6	128.3	134.1	139.3	146.0	152.9	160.1	165.5	168.3	169.8	171.0		
	12年	110.9	117.2	123.0	128.2	134.3	139.7	145.8	153.7	160.7	165.7	168.5	170.0	170.8		
	13年	110.9	117.2	122.6	128.5	133.7	139.6	145.2	153.6	160.8	165.4	167.9	169.8	170.8		
	14年	111.3	117.0	123.0	128.4	133.8	139.2	145.9	152.6	160.3	165.6	168.4	170.2	170.8		
	15年	110.9	116.6	122.4	128.5	134.1	140.0	145.2	153.1	160.1	165.7	168.8	169.7	170.4		
	16年	111.2	117.3	122.8	127.8	134.1	139.4	145.3	152.9	159.9	164.7	168.5	169.5	170.3		
	17年	110.7	117.1	122.4	128.3	133.9	139.1	146.2	153.1	159.9	165.3	167.9	169.7	170.1		
	18年	111.0	116.8	122.9	128.3	133.8	139.2	146.1	152.7	160.6	165.0	168.7	170.2	170.6		
	19年	110.8	117.2	122.5	128.7	134.1	139.6	145.4	153.4	159.8	165.4	168.3	169.9	170.4		
	20年	111.3	117.0	122.7	128.4	134.0	139.4	145.6	152.7	160.2	166.0	168.5	169.9	171.2		
	21年	111.0	116.8	122.7	128.9	134.2	139.2	145.8	153.0	159.7	165.8	168.7	169.6	170.9		
	22年	110.8	116.6	122.3	128.3	133.7	138.8	145.6	153.3	160.1	165.2	168.6	169.6	170.3		
	23年	...	...	...	...	...	...	...	...	...	...	...	...	...		
	24年	110.9	116.8	121.8	127.6	133.9	139.3	146.0	154.1	159.5	165.9	168.3	170.1	170.3		
	25年	110.7	116.9	122.4	128.7	134.2	139.5	145.5	153.1	159.7	165.2	167.9	170.2	169.6		
	26年	110.6	116.6	122.2	128.6	134.1	139.3	146.3	153.3	160.1	165.1	168.5	169.9	171.0		
	27年	110.5	116.7	122.2	128.3	133.7	139.0	145.7	153.0	159.5	165.3	168.5	169.5	170.3		
	28年	110.6	116.8	122.7	128.7	133.6	139.9	145.6	153.7	160.7	165.2	168.2	170.0	170.6		
29年	111.0	116.4	122.8	128.4	133.4	138.9	145.4	152.9	160.5	165.7	168.3	169.2	170.7			
30年	110.3	116.6	122.5	128.7	133.6	139.0	145.8	153.5	160.3	165.4	168.4	169.6	170.1			
令和元年	110.4	116.8	122.4	128.7	133.7	139.1	145.5	153.6	160.5	164.8	168.0	169.4	169.7			
2年	111.3	116.8	122.6	128.7	134.0	139.6	146.5	153.3	160.6	165.8	168.0	169.8	170.8			
3年	111.0	116.9	122.7	128.6	133.9	139.1	145.8	153.6	161.0	165.7	168.3	169.5	170.0			
4年	110.7	117.4	122.9	128.5	132.9	139.7	145.8	154.2	160.8	166.1	168.5	170.1	170.5			
5年	111.0	116.8	122.9	128.7	134.2	139.7	146.5	154.2	160.8	165.6	168.4	170.3	170.5			
6年	110.7	117.0	122.9	128.5	134.5	140.1	146.7	154.3	161.4	166.1	168.2	169.6	170.8			
女子	昭和23年	-	107.2	111.9	116.5	121.0	125.6	130.5	136.0	140.5	145.2	148.7	150.0	151.7		
	30年	-	108.8	114.2	118.9	123.9	129.0	133.9	139.4	144.7	147.8	151.2	151.9	152.7		
	35年	106.6	110.0	115.3	120.5	125.7	131.1	136.5	142.6	146.8	149.7	151.2	152.6	153.0		
	40年	107.7	111.9	118.4	122.5	127.9	133.9	139.8	145.4	149.4	151.4	153.6	154.1	154.1		
	45年	-	-	-	-	-	-	-	-	-	-	-	-	-		
	50年	109.1	114.2	120.1	125.1	131.4	137.6	143.7	149.4	153.0	154.8	155.4	156.1	156.0		
	55年	109.4	114.5	120.3	125.7	131.8	138.3	144.2	150.0	153.9	155.7	156.1	156.6	156.9		
	60年	110.0	115.8	121.8	127.3	132.1	138.9	146.0	150.7	154.1	156.4	157.2	157.1	157.5		
	平成元年	109.9	116.3	121.7	127.4	133.9	139.9	146.3	151.3	154.4	156.5	156.9	157.9	157.7		
	2年	110.5	116.1	121.8	127.4	133.3	139.9	146.9	151.3	154.7	156.4	157.0	157.7	157.6		
	3年	110.4	116.6	121.7	127.8	133.5	139.7	146.3	151.8	155.0	156.4	156.6	157.0	157.7		
	4年	110.0	116.5	122.3	127.8	133.7	140.1	147.0	151.7	155.3	156.8	157.2	157.8	158.1		
	5年	110.4	115.9	121.9	127.7	134.0	140.2	146.6	151.9	155.1	156.8	157.2	157.3	157.7		
	6年	110.1	116.1	122.4	128.1	133.8	140.1	147.3	151.6	155.4	156.9	157.5	157.7	157.6		
	7年	110.5	116.0	122.6	127.7	133.9	140.7	147.1	151.9	155.0	156.5	156.7	157.5	157.7		
	8年	110.4	116.4	122.3	128.2	133.7	140.3	147.3	152.6	154.9	156.3	158.1	158.2	158.4		
	9年	110.0	116.4	121.8	128.4	133.9	140.5	147.0	151.9	154.9	156.5	156.9	157.6	157.9		
	10年	110.4	116.0	122.1	127.9	134.5	140.6	147.5	152.0	155.3	156.7	157.1	157.6	158.1		
	11年	110.5	116.0	122.0	127.8	133.3	140.9	147.4	152.6	155.0	156.6	156.9	157.6	158.0		
	12年	110.6	116.3	121.6	128.1	133.8	140.8	147.9	152.5	155.4	156.8	157.2	157.7	158.1		
	13年	110.1	116.2	122.5	127.8	133.8	141.2	147.5	152.2	154.9	156.6	156.9	157.4	158.1		
	14年	110.4	116.4	122.3	128.4	133.9	141.0	147.1	152.4	155.2	156.8	157.0	157.5	157.7		
	15年	110.3	115.9	122.1	127.9	133.9	141.2	147.4	151.8	155.0	157.0	157.2	157.5	157.3		
	16年	110.3	115.8	122.1	127.8	134.1	140.2	147.3	151.9	155.4	156.5	156.8	157.6	157.8		
	17年	110.1	116.4	122.1	127.9	133.8	140.6	147.8	152.1	155.3	156.6	157.2	157.6	157.3		
	18年	109.7	116.1	122.3	127.8	133.9	140.8	147.0	151.8	154.9	156.5	157.0	158.1	157.6		
	19年	110.2	116.0	121.9	127.3	133.6	140.6	147.4	151.9	154.9	156.7	157.7	158.1	158.2		
	20年	110.6	116.0	121.9	127.9	133.4	140.9	147.2	152.0	155.0	156.5	156.8	157.3	157.7		
	21年	110.1	116.2	121.5	127.3	134.5	140.4	147.1	152.1	154.7	156.8	157.1	157.0	157.8		
	22年	110.1	115.7	122.0	128.1	133.5	139.7	146.9	151.6	155.1	156.2	156.7	157.5	157.5		
	23年	...	...	...	...	...	...	...	...	...	...	...	...	...		
	24年	110.1	115.6	121.7	128.0	134.3	140.6	146.8	152.3	155.0	156.3	156.8	158.1	158.3		
	25年	109.8	115.7	121.6	127.7	133.3	141.1	147.4	152.1	154.2	156.1	156.4	157.0	157.2		
	26年	109.4	115.5	121.7	127.4	133.7	140.0	147.6	152.0	154.						

表4 年齢別 平均体重の推移

単位 (kg)

区分	年度	単位 (kg)															
		幼稚園	小学校						中学校			高等学校					
		5歳	6歳	7歳	8歳	9歳	10歳	11歳	12歳	13歳	14歳	15歳	16歳	17歳			
男 子	昭和23年	-	18.5	20.1	22.0	24.0	26.1	28.2	31.2	34.2	38.9	45.7	49.3	51.6			
	30年	-	18.5	20.6	22.4	24.9	27.8	29.7	32.8	37.0	42.1	48.7	51.8	54.3			
	35年	17.7	18.8	20.9	23.0	25.1	27.7	30.3	33.9	38.3	44.5	50.3	53.9	55.5			
	40年	18.1	19.5	21.6	23.9	26.1	28.8	31.5	35.5	40.7	46.2	51.9	55.0	57.6			
	45年	-	-	-	-	-	-	-	-	-	-	-	-	-			
	50年	18.7	20.6	22.9	25.4	28.7	31.8	35.4	40.0	45.2	50.6	55.0	57.6	59.0			
	55年	19.1	20.9	23.3	26.2	29.0	33.1	37.2	41.1	46.2	52.4	57.6	59.5	60.9			
	60年	19.5	21.2	24.1	26.6	29.6	32.9	36.7	42.1	48.3	53.4	59.0	59.5	61.5			
	平成元年	19.5	21.9	24.2	27.2	30.6	33.9	38.1	43.8	49.1	54.4	60.1	61.0	62.6			
	2年	19.8	21.9	24.6	27.6	30.6	35.2	39.4	43.9	49.5	54.5	59.0	61.8	63.2			
	3年	19.9	21.9	24.5	27.6	30.8	34.2	39.0	44.3	49.9	54.7	59.8	61.3	62.6			
	4年	19.5	22.1	24.6	28.1	31.0	35.1	39.3	44.2	49.5	55.6	59.8	61.5	63.8			
	5年	19.8	22.2	24.8	27.6	31.2	35.3	39.1	44.1	49.7	54.9	59.7	61.9	62.7			
	6年	19.7	22.5	24.6	27.5	31.4	35.3	39.0	44.1	50.1	54.8	60.1	62.4	63.1			
	7年	20.0	22.0	24.9	27.9	31.4	35.4	39.7	44.6	50.4	54.8	60.1	62.1	62.8			
	8年	19.9	22.2	25.0	28.2	31.7	35.4	39.7	45.5	50.2	55.5	60.0	63.3	64.8			
	9年	19.7	22.0	25.3	28.0	31.9	36.4	40.3	44.7	50.7	55.3	61.3	62.1	63.4			
	10年	19.6	22.2	24.9	28.1	32.4	36.5	40.4	45.8	51.9	55.4	61.2	62.0	63.4			
	11年	19.8	22.1	24.7	28.3	31.8	35.6	40.1	45.7	50.9	55.7	60.8	62.1	63.6			
	12年	19.6	22.3	25.1	28.5	32.6	35.6	40.0	46.4	51.9	56.4	60.6	61.8	63.6			
	13年	19.6	22.3	24.6	28.6	31.9	36.2	40.4	47.1	51.8	56.1	60.8	62.8	63.2			
	14年	19.8	22.3	25.0	28.3	32.1	35.2	40.3	46.0	51.8	56.8	60.2	62.2	64.3			
	15年	19.7	21.8	24.6	28.9	32.6	37.1	40.0	46.3	51.2	57.0	62.3	64.7	65.1			
	16年	19.8	22.5	25.0	28.0	32.4	35.7	40.0	45.6	50.5	55.4	61.4	62.5	64.9			
	17年	19.5	22.4	24.8	28.0	31.9	35.5	41.2	45.9	51.5	55.7	61.6	62.4	64.6			
	18年	19.7	22.3	25.0	28.1	32.0	35.9	40.4	45.9	52.3	55.8	60.7	63.9	64.1			
	19年	19.4	22.2	24.8	28.8	31.9	35.8	40.1	46.2	50.2	55.6	62.8	62.3	64.7			
	20年	19.6	22.1	24.6	28.2	31.9	35.8	39.4	45.9	51.5	56.0	61.6	61.9	63.6			
	21年	19.3	21.8	24.6	27.8	32.3	34.9	40.2	44.9	49.4	55.4	62.2	62.4	64.5			
	22年	19.3	21.7	24.3	27.5	31.6	34.3	39.7	45.7	50.6	55.1	61.7	62.8	63.4			
	23年	...	...	...	...	...	...	...	...	...	...	...	...	...			
	24年	19.5	22.3	24.4	27.5	31.8	35.6	41.0	46.2	50.1	55.5	60.1	61.9	62.9			
	25年	19.4	22.0	24.7	28.6	32.1	36.2	39.7	46.0	50.8	55.6	61.7	62.5	62.5			
	26年	19.3	21.9	24.5	28.0	32.0	35.5	40.3	46.0	50.8	55.0	60.9	61.8	62.5			
	27年	19.2	21.9	24.2	27.7	31.9	34.8	39.9	44.7	49.8	54.9	61.6	62.2	64.6			
	28年	19.4	21.8	24.8	29.0	31.1	36.2	39.5	46.2	50.5	54.8	60.2	61.6	63.2			
29年	19.6	21.6	24.6	28.7	31.6	35.5	39.7	44.9	50.6	55.3	59.6	61.6	62.6				
30年	19.2	21.7	24.8	28.4	31.5	34.9	39.2	45.9	49.1	55.1	60.3	62.1	62.7				
令和元年	19.2	21.8	24.5	28.2	31.4	35.1	40.4	45.6	50.3	53.7	59.4	62.7	63.8				
2年	19.4	21.8	24.6	28.4	32.3	36.4	41.2	45.8	51.7	55.5	60.0	61.9	64.0				
3年	19.7	21.9	25.0	28.2	32.3	35.6	41.0	46.7	50.7	55.6	59.6	61.5	63.0				
4年	19.6	22.8	24.9	28.2	31.7	36.6	40.8	46.3	51.3	56.0	59.6	60.6	63.5				
5年	19.7	21.8	25.1	28.7	32.5	36.1	41.5	46.6	51.3	55.9	59.6	61.8	62.6				
6年	19.4	21.9	24.7	28.4	32.4	36.3	41.9	45.8	51.5	56.5	59.2	61.0	63.8				
女 子	昭和23年	-	17.8	19.4	21.2	23.3	25.5	28.5	32.0	35.7	40.3	44.9	47.8	49.2			
	30年	-	17.9	19.9	21.8	24.3	26.9	30.1	34.1	39.1	43.1	47.0	48.9	50.3			
	35年	17.3	18.4	20.4	22.5	24.9	27.9	31.6	36.4	40.7	44.8	48.2	50.2	51.2			
	40年	17.6	19.9	21.0	23.4	26.0	29.3	33.5	38.1	43.0	46.4	49.2	50.6	51.4			
	45年	-	-	-	-	-	-	-	-	-	-	-	-	-			
	50年	18.4	20.1	22.5	25.1	28.5	32.3	37.0	41.8	46.4	49.2	51.5	52.5	53.2			
	55年	18.5	20.1	22.4	25.3	28.8	32.8	37.7	42.7	47.2	50.4	52.5	53.5	53.6			
	60年	19.0	20.9	23.7	27.0	29.2	33.5	38.9	42.6	47.5	50.8	53.1	54.0	53.9			
	平成元年	19.0	21.5	23.6	26.6	30.8	34.4	39.4	44.5	48.0	51.3	52.4	53.9	53.8			
	2年	19.5	21.5	23.7	27.1	30.3	34.9	40.1	44.1	48.5	51.1	53.1	53.8	53.6			
	3年	19.3	21.6	23.7	26.9	30.4	34.4	39.8	44.6	48.7	51.4	53.5	54.4	53.8			
	4年	19.4	21.6	24.2	27.3	31.3	34.8	40.6	44.8	48.2	51.0	53.3	54.6	54.8			
	5年	19.5	21.5	23.9	27.0	31.1	35.0	39.9	45.6	49.2	51.6	53.8	54.3	54.7			
	6年	19.2	21.7	24.6	27.8	30.8	35.4	40.8	44.9	48.6	51.5	53.9	53.8	53.7			
	7年	19.5	21.5	24.5	27.8	30.8	35.1	40.6	45.0	48.8	52.1	53.3	54.8	53.7			
	8年	19.5	22.0	24.5	27.9	31.3	35.0	41.2	45.6	48.8	51.4	54.3	55.4	54.0			
	9年	19.3	21.8	24.2	27.8	30.8	35.7	40.4	45.5	48.7	51.1	52.9	54.1	53.9			
	10年	19.4	21.7	24.6	27.2	31.6	35.6	41.3	45.6	48.5	52.0	52.8	54.3	54.1			
	11年	19.4	21.6	24.0	27.8	31.1	36.1	40.9	46.7	49.0	51.8	53.4	54.8	53.6			
	12年	19.4	22.0	24.0	27.9	31.4	35.9	41.3	46.3	49.3	51.5	53.1	54.1	53.8			
	13年	19.3	21.5	24.8	27.7	31.3	35.9	41.1	45.7	49.0	51.3	53.4	54.6	55.3			
	14年	19.3	21.8	24.2	27.7	31.2	36.0	40.4	46.2	49.4	52.3	53.7	54.2	54.7			
	15年	19.2	21.5	24.5	27.3	31.5	36.6	40.6	45.7	49.1	52.7	54.0	55.7	54.7			
	16年	19.3	21.5	24.0	27.5	31.7	35.8	40.7	44.6	49.2	50.9	53.4	54.5	54.6			
	17年	19.2	21.9	24.5	27.4	30.8	34.9	41.5	45.9	49.6	51.9	54.1	54.6	54.4			
	18年	18.9	21.2	24.5	27.0	30.8	35.6	40.4	45.1	48.3	51.3	53.9	55.6	54.9			
	19年	19.1	21.5	24.1	26.9	30.7	35.1	40.7	44.9	48.7	51.8	52.4	52.2	55.1			
	20年	19.1	21.7	23.9	27.6	30.7	35.4	41.0	45.5	48.7	51.3	53.5	54.5	53.6			
	21年	18.9	21.5	23.9	27.1	31.3	35.0	40.3	44.9	48.2	51.1	53.3	53.5	54.8			
	22年	18.9	21.0	24.1	27.2	30.2	34.0	40.0	45.1	48.7	51.2	53.1	53.3	53.7			
	23年	...	...	...	...	...	...	...	...	...	...	...	...	...			
	24年	19.1	21.3	24.0	27.7	31.3	34.9	39.9	44.6	48.2	51.2	52.4	53.2	54.9			
	2																

表5-1 学校種別 疾病・異常被患率等の推移（昭和54年度～令和6年度）（幼稚園）

区分	裸眼視力										裸眼視力				眼の疾病・異常	耳疾患	鼻・副鼻腔疾患	咽・喉頭異常
	計	視力非矯正者の裸眼視力				計	視力矯正者の裸眼視力				計	1.0未満以上	0.7未満以上	0.3未満				
		1.0以上	1.0未満以上	0.7未満以上	0.3未満		1.0以上	1.0未満以上	0.7未満以上	0.3未満								
昭和54年	...	...	...	...	...	...	...	...	...	...	15.5	11.4	3.8	0.3	...	...	...	...
55年	...	...	...	...	...	...	...	...	...	...	19.2	13.8	5.2	0.3	...	...	...	...
56年	...	...	...	...	...	...	...	...	...	...	26.6	21.7	4.4	0.5	...	...	...	...
57年	...	...	...	...	...	...	...	...	...	...	19.2	14.2	4.8	0.3	...	...	...	...
58年	...	...	...	...	...	...	...	...	...	...	24.0	17.7	5.7	0.5	...	...	...	...
59年	...	...	...	...	...	...	...	...	...	...	13.3	9.8	3.1	0.4	...	...	...	...
60年	...	...	...	...	...	...	...	...	...	...	23.2	16.4	6.4	0.4	...	...	...	...
61年	...	...	...	...	...	...	...	...	...	...	16.3	9.2	6.4	0.8	...	...	...	...
62年	...	...	...	...	...	...	...	...	...	...	18.6	13.0	4.7	0.9	...	...	...	...
63年	...	...	...	...	...	...	...	...	...	...	38.7	27.4	10.7	0.6	...	...	...	...
平成元年	...	...	...	...	...	...	...	...	...	...	17.9	14.0	3.4	0.4	...	...	...	...
2年	...	...	...	...	...	...	...	...	...	...	16.9	12.2	4.3	0.4	...	...	...	...
3年	...	...	...	...	...	...	...	...	...	...	18.1	13.0	4.5	0.5	...	...	...	...
4年	...	...	...	...	...	...	...	...	...	...	27.7	21.0	5.9	0.9	...	...	...	...
5年	...	...	...	...	...	...	...	...	...	...	13.9	11.9	1.9	0.1	...	...	...	...
6年	...	...	...	...	...	...	...	...	...	...	28.1	23.0	5.0	0.1	...	...	...	...
7年	...	...	...	...	...	...	...	...	...	...	25.6	16.6	8.2	0.9	...	1.3	4.9	5.6
8年	...	...	...	...	...	...	...	...	...	...	29.7	20.1	8.4	1.2	...	2.0	2.2	3.8
9年	...	...	...	...	...	...	...	...	...	...	25.4	18.5	6.9	-	...	0.5	1.4	8.4
10年	...	...	...	...	...	...	...	...	...	...	24.2	21.7	2.5	-	...	0.1	0.4	8.6
11年	...	...	...	...	...	...	...	...	...	...	17.7	14.8	2.9	-	...	-	1.7	3.4
12年	...	...	...	...	...	...	...	...	...	...	25.0	18.3	5.9	0.7	...	-	0.9	6.9
13年	...	...	...	...	...	...	...	...	...	...	8.6	5.8	2.7	0.1	...	0.3	0.5	1.4
14年	...	...	...	...	...	...	...	...	...	...	28.3	24.2	3.5	0.6	...	2.3	1.2	1.7
15年	...	...	...	...	...	...	...	...	...	...	31.9	20.1	11.5	0.2	...	1.8	2.2	5.5
16年	...	...	...	...	...	...	...	...	...	...	33.6	22.9	10.5	0.2	...	0.7	1.2	4.3
17年	...	...	...	...	...	...	...	...	...	...	19.9	15.6	4.3	-	...	0.8	1.2	0.4
18年	...	...	...	...	...	...	...	...	...	...	X	X	X	X	2.5	0.7	1.0	1.1
19年	...	...	...	...	...	...	...	...	...	...	X	X	X	X	1.0	1.4	1.3	0.9
20年	...	...	...	...	...	...	...	...	...	...	X	X	X	X	1.6	2.9	1.7	1.7
21年	...	...	...	...	...	...	...	...	...	...	X	X	X	X	0.5	1.3	0.1	0.6
22年	...	...	...	...	...	...	...	...	...	...	X	X	X	X	1.5	4.3	1.9	0.8
23年	...	...	...	...	...	...	...	...	...	...	...	...	...	...	...	...	...	...
24年	X	X	X	X	X	X	X	X	X	X	X	X	X	X	1.1	3.9	1.3	2.7
25年	X	X	X	X	X	X	X	X	X	X	X	X	X	X	0.5	7.0	3.6	0.4
26年	X	X	X	X	X	X	X	X	X	X	X	X	X	X	3.5	1.9	-	1.8
27年	X	X	X	X	X	X	X	X	X	X	X	X	X	X	1.5	0.8	1.4	1.5
28年	X	X	X	X	X	X	X	X	X	X	X	X	X	X	0.1	2.4	1.1	1.7
29年	X	X	X	X	X	X	X	X	X	X	X	X	X	X	0.2	1.0	4.2	-
30年	X	X	X	X	X	X	X	X	X	X	X	X	X	X	0.4	0.4	0.5	4.8
令和元年	X	X	X	X	X	X	X	X	X	X	X	X	X	X	0.4	0.4	0.2	0.2
2年	X	X	X	X	X	X	X	X	X	X	X	X	X	X	0.1	0.6	0.5	1.7
3年	X	X	X	X	X	X	X	X	X	X	X	X	X	X	1.2	-	0.1	0.9
4年	X	X	X	X	X	X	X	X	X	X	X	X	X	X	2.2	0.3	2.7	1.2
5年	97.2	68.9	22.0	5.6	0.7	2.8	0.5	0.2	0.6	1.5	30.6	22.2	6.2	2.2	0.6	2.6	2.1	0.9
6年	X	X	X	X	X	X	X	X	X	X	X	X	X	X	0.8	3.6	1.5	1.7

(注) 「せき柱の状態」、「胸部の状態」、「四肢の状態」については、令和4年度までは「せき柱・胸部・四肢の状態」として調査。

単位 (%)																	区 分	
歯 ・ 口 腔							栄 養 状 態	せき柱・胸部・四肢の状態			皮膚疾患		心 臓 の 疾 病 ・ 異 常	蛋 白 検 出 の 者	その他の疾病・異常			
む じ 計	歯 (う歯)		歯 列 ・ 咬 合	顎 関 節	歯 垢 の 状 態	歯 肉 の 状 態		せき 柱 の 状 態	胸 郭 の 状 態	四 肢 の 状 態	ア ト ピ ー 性 皮 膚 炎	そ の 他 の 皮 膚 疾 患			ぜ ん 息	腎 臓 疾 患		言 語 障 害
	処 置 完 了 者	未 処 理 者																
93.0	6.0	87.0	...	...	...	...	...	...	...	...	...	0.2	0.7	0.2	-	0.1	昭和54年	
88.3	8.7	79.6	...	...	...	...	...	...	...	...	...	0.4	0.1	0.9	-	0.1	55年	
93.2	8.4	84.8	...	...	...	...	...	...	...	...	...	0.1	0.4	0.7	-	0.2	56年	
88.5	11.3	77.2	...	...	...	...	...	...	...	...	...	0.5	0.4	0.5	-	0.1	57年	
92.7	15.1	77.6	...	...	...	...	...	...	...	...	...	0.2	2.2	0.1	-	0.3	58年	
92.9	18.5	74.4	...	...	...	...	...	...	...	...	...	0.2	0.1	0.7	-	0.2	59年	
91.9	21.7	70.2	...	...	...	...	...	...	...	...	...	0.2	0.3	0.6	-	0.1	60年	
88.7	19.1	69.6	...	...	...	...	...	...	...	...	...	0.1	0.1	0.3	-	0.1	61年	
89.8	24.7	65.1	...	...	...	...	...	...	...	...	...	0.3	0.1	0.8	-	0.3	62年	
85.1	22.6	62.5	...	...	...	...	...	...	...	...	...	0.2	0.1	0.7	-	0.1	63年	
87.1	27.3	59.8	...	...	...	...	...	...	...	...	...	0.2	0.4	0.7	-	0.1	平成元年	
82.1	25.1	57.1	...	...	...	...	...	...	...	...	...	0.1	0.3	0.7	0.1	-	2年	
78.8	19.6	59.2	...	...	...	...	...	...	...	...	...	0.2	-	0.1	-	0.2	3年	
82.9	19.1	63.7	...	...	...	...	...	...	...	...	...	0.7	1.1	0.1	-	-	4年	
80.4	30.1	50.3	...	...	...	...	...	...	...	...	...	0.0	0.1	1.0	-	-	5年	
81.0	23.3	57.6	...	...	...	...	...	...	...	...	...	0.6	-	0.5	-	0.2	6年	
83.7	25.9	57.8	...	...	...	...	...	...	...	...	...	0.3	0.3	1.1	-	0.4	7年	
83.0	24.8	58.1	...	...	...	...	...	...	...	...	...	0.4	0.2	1.0	-	0.1	8年	
76.5	22.9	53.7	...	...	...	...	...	...	...	...	...	-	0.3	0.3	-	0.1	9年	
74.1	28.6	45.5	...	...	...	...	...	...	...	...	...	0.1	0.3	0.4	0.1	0.2	10年	
70.0	19.0	51.0	...	...	...	...	...	...	...	...	...	-	-	1.4	-	0.1	11年	
78.7	27.5	51.2	...	...	...	...	...	...	...	...	...	0.1	0.3	0.1	-	0.4	12年	
71.0	24.2	46.8	...	...	...	...	...	...	...	...	...	-	0.3	1.7	-	0.4	13年	
71.9	27.4	44.5	...	...	...	...	...	...	...	...	...	0.4	0.1	1.2	0.1	0.1	14年	
70.9	21.3	49.6	...	...	...	...	...	...	...	...	...	0.1	0.1	1.5	-	0.1	15年	
63.5	16.7	46.9	...	...	...	...	...	...	...	...	...	0.2	0.2	0.8	-	0.2	16年	
63.9	21.5	42.4	...	...	...	...	...	...	...	...	...	-	0.2	0.6	0.1	0.2	17年	
68.8	24.7	44.1	2.4	0.2	0.1	0.1	0.5	...	...	...	2.7	1.1	0.2	0.2	2.4	-	0.5	18年
66.7	24.2	42.5	3.9	-	-	0.2	0.3	...	...	...	2.9	0.6	0.4	0.5	3.5	-	0.5	19年
62.4	25.7	36.7	3.7	-	0.1	0.1	0.4	...	...	...	2.1	0.5	0.1	0.3	1.1	0.0	0.7	20年
58.1	22.2	35.9	1.4	-	-	-	-	...	...	...	2.5	0.5	0.0	0.1	1.2	-	1.0	21年
57.4	21.0	36.4	2.6	-	0.3	0.4	0.3	...	...	...	2.5	0.8	0.2	0.1	1.1	-	0.2	22年
...	...	...	...	...	...	...	...	...	...	...	...	...	...	...	...	...	...	23年
52.6	14.9	37.7	2.1	-	-	-	0.4	...	...	...	2.6	1.4	0.1	0.5	1.2	-	-	24年
51.6	20.6	31.1	1.9	0.2	0.0	0.1	0.3	...	...	...	2.1	0.1	-	0.4	1.8	-	0.2	25年
50.0	16.8	33.2	3.2	-	0.8	0.2	0.4	...	...	...	2.0	0.3	-	0.4	2.7	-	1.1	26年
42.3	18.4	23.9	3.0	-	0.1	0.2	0.4	...	...	...	2.5	1.1	0.2	0.3	1.1	-	0.3	27年
47.9	16.7	31.2	1.6	-	2.7	0.2	0.3	...	...	...	1.6	2.4	0.0	0.1	1.5	0.1	0.2	28年
42.7	14.7	28.0	3.4	-	0.9	0.2	0.7	...	...	...	2.0	0.7	0.3	0.0	1.5	0.1	0.1	29年
42.4	16.3	26.1	4.2	0.0	0.4	-	0.4	...	...	...	2.8	0.6	0.2	0.5	0.8	-	0.2	30年
41.0	17.8	23.3	2.3	-	0.3	-	0.4	...	...	...	2.1	0.7	0.5	0.4	1.3	0.1	0.4	令和元年
37.3	12.9	24.4	3.8	-	0.0	0.1	0.1	...	...	...	2.0	0.4	0.1	0.3	1.0	-	0.9	2年
36.2	15.5	20.6	4.3	-	1.1	0.2	0.3	...	...	...	1.5	0.8	0.6	0.1	0.5	-	0.6	3年
32.7	11.8	20.9	3.0	0.0	0.1	0.0	0.8	...	...	...	1.3	0.9	0.2	0.3	1.2	0.1	0.4	4年
30.4	11.7	18.7	3.0	0.1	0.2	0.1	1.2	-	0.1	0.1	2.1	0.5	0.2	0.2	1.7	0.1	1.0	5年
25.2	7.4	17.8	2.7	-	1.2	-	0.7	-	-	-	0.7	1.1	0.3	0.6	1.7	-	1.2	6年

表5-2 学校種別 疾病・異常被患率等の推移（昭和54年度～令和6年度）（小学校）

区分	裸眼視力										裸眼視力			眼の疾病・異常	難聴	耳鼻咽喉頭			
	計	視力非矯正者の裸眼視力				計	視力矯正者の裸眼視力				計	1.0未満以上	0.7未満以上			0.3未満	耳疾患者	鼻・副鼻腔疾患	咽・喉異常
		1.0以上	1.0未満以上	0.7未満以上	0.3未満		1.0以上	1.0未満以上	0.7未満以上	0.3未満									
昭和54年	...	...	...	...	...	...	...	...	...	...	19.8	9.8	7.2	2.8	...	0.3	...	...	...
55年	...	...	...	...	...	...	...	...	...	...	18.0	10.3	5.6	2.2	...	0.5	...	...	...
56年	...	...	...	...	...	...	...	...	...	...	18.6	10.6	5.4	2.6	...	0.3	...	...	...
57年	...	...	...	...	...	...	...	...	...	...	15.4	9.1	4.4	1.9	...	0.9	...	...	...
58年	...	...	...	...	...	...	...	...	...	...	19.0	10.2	6.4	2.3	...	0.3	...	...	...
59年	...	...	...	...	...	...	...	...	...	...	18.4	9.4	6.2	2.9	...	0.3	...	...	...
60年	...	...	...	...	...	...	...	...	...	...	20.0	10.3	7.1	2.6	...	0.7	...	...	...
61年	...	...	...	...	...	...	...	...	...	...	18.7	9.2	6.1	3.4	...	0.6	...	...	...
62年	...	...	...	...	...	...	...	...	...	...	21.5	11.2	6.6	3.6	...	0.8	...	...	...
63年	...	...	...	...	...	...	...	...	...	...	18.5	9.3	6.1	3.1	...	0.2	...	...	...
平成元年	...	...	...	...	...	...	...	...	...	...	20.8	10.1	7.1	3.5	...	0.6	...	...	...
2年	...	...	...	...	...	...	...	...	...	...	23.8	12.1	8.1	3.6	...	1.1	...	...	...
3年	...	...	...	...	...	...	...	...	...	...	24.8	12.0	8.2	4.6	...	0.5	...	...	...
4年	...	...	...	...	...	...	...	...	...	...	23.8	11.5	7.8	4.4	...	1.4	...	...	...
5年	...	...	...	...	...	...	...	...	...	...	23.9	11.3	8.0	4.6	...	0.5	...	...	...
6年	...	...	...	...	...	...	...	...	...	...	24.5	12.0	8.6	3.9	...	0.4	...	...	...
7年	...	...	...	...	...	...	...	...	...	...	25.9	11.9	9.1	4.9	...	0.8	1.9	4.2	2.9
8年	...	...	...	...	...	...	...	...	...	...	25.6	10.7	9.8	5.2	...	0.3	3.2	5.0	4.1
9年	...	...	...	...	...	...	...	...	...	...	29.7	14.2	9.7	5.7	...	0.9	2.4	5.6	2.9
10年	...	...	...	...	...	...	...	...	...	...	30.1	13.9	10.1	6.2	...	1.1	2.6	5.1	3.1
11年	...	...	...	...	...	...	...	...	...	...	31.4	14.4	10.1	7.0	...	0.9	2.5	6.9	4.5
12年	...	...	...	...	...	...	...	...	...	...	29.6	13.5	10.1	6.0	...	0.7	3.5	7.7	2.1
13年	...	...	...	...	...	...	...	...	...	...	26.9	12.1	9.6	5.3	...	1.0	3.3	7.9	2.1
14年	...	...	...	...	...	...	...	...	...	...	28.5	11.9	10.3	6.3	...	1.0	2.5	6.0	2.9
15年	...	...	...	...	...	...	...	...	...	...	28.8	13.2	10.4	5.3	...	0.4	3.1	4.6	3.4
16年	...	...	...	...	...	...	...	...	...	...	28.9	12.9	10.7	5.4	...	0.6	3.1	5.4	1.8
17年	...	...	...	...	...	...	...	...	...	...	31.0	12.8	11.9	6.3	...	0.9	3.5	7.9	2.6
18年	...	...	...	...	...	...	...	...	...	...	29.9	11.7	11.7	6.4	3.3	1.3	4.0	8.0	2.1
19年	...	...	...	...	...	...	...	...	...	...	30.9	13.4	10.7	6.8	3.2	0.7	2.9	6.3	2.1
20年	...	...	...	...	...	...	...	...	...	...	31.9	12.6	12.1	7.1	2.8	0.9	4.7	8.4	3.5
21年	...	...	...	...	...	...	...	...	...	...	32.3	12.6	11.8	7.8	3.3	0.9	6.3	12.0	2.6
22年	...	...	...	...	...	...	...	...	...	...	31.2	11.3	12.3	7.6	3.3	1.0	6.9	12.8	3.1
23年	...	...	...	...	...	...	...	...	...	...	...	...	...	...	...	...	...	...	...
24年	89.7	64.7	11.9	9.7	3.4	10.2	0.5	0.9	2.8	6.0	34.8	12.8	12.6	9.4	4.5	0.5	4.5	9.4	1.7
25年	89.8	63.3	13.0	10.2	3.3	10.1	0.5	1.0	2.7	5.9	36.1	14.0	12.9	9.2	3.6	0.7	7.7	15.9	2.1
26年	89.7	63.9	12.7	9.6	3.5	10.2	0.9	1.0	3.0	5.3	35.2	13.7	12.6	8.8	2.9	0.4	4.9	13.3	4.0
27年	89.8	64.1	11.7	10.6	3.4	10.2	0.6	0.9	2.9	5.8	35.2	12.6	13.5	9.2	3.1	0.5	5.7	9.8	2.5
28年	88.8	62.4	12.8	9.8	3.8	11.1	0.6	0.9	2.8	6.8	37.0	13.7	12.6	10.6	3.5	0.5	7.4	15.0	1.7
29年	89.1	62.5	12.6	10.2	3.8	10.9	0.7	1.2	2.6	6.4	36.8	13.8	12.8	10.2	3.0	0.6	5.0	11.2	1.2
30年	89.1	61.0	12.9	10.7	4.5	10.8	0.9	1.0	2.9	6.0	38.1	14.0	13.7	10.5	3.2	0.7	6.7	10.3	1.3
令和元年	88.6	62.7	11.8	10.5	3.6	11.4	0.8	1.1	3.1	6.4	36.5	12.9	13.6	10.1	2.7	0.5	4.9	9.7	2.2
2年	88.9	59.9	13.1	11.6	4.3	11.0	0.6	1.0	3.1	6.3	39.5	14.2	14.7	10.7	2.7	0.6	5.6	6.8	2.0
3年	87.6	58.6	12.1	12.1	4.8	12.3	0.7	1.1	2.8	7.7	40.6	13.3	14.9	12.5	2.5	0.3	4.9	8.4	2.0
4年	87.6	56.9	14.0	11.9	4.8	12.5	1.2	1.2	3.5	6.6	42.0	15.2	15.4	11.4	3.1	0.4	6.1	10.9	1.5
5年	87.0	56.2	14.0	11.7	5.1	13.0	0.8	1.2	3.3	7.7	43.0	15.2	15.0	12.8	2.4	0.5	4.7	9.5	0.8
6年	87.4	57.9	13.2	11.3	5.0	12.6	1.0	1.0	3.8	6.8	41.1	14.2	15.1	11.8	3.8	0.4	4.9	11.6	1.8

(注) 「せき柱の状態」、「胸郭の状態」、「四肢の状態」については、令和4年度までは「せき柱・胸郭・四肢の状態」として調査。

歯・口腔																				栄養			せき柱・胸部・四肢の状態			皮膚疾患		結核	結核検査の対象精密者	心臓の疾病・異常	心電図異常	蛋白質検出の有無	尿糖検出の有無	その他の疾病・異常			区分
計	むし歯(う歯)		処置完了者	未処置者	歯列咬合	顎関節	歯垢の状態	歯肉の状態	養	状態	せき柱の状態	胸郭の状態	四肢の状態	アトピー性皮膚炎	その他の皮膚疾患	結核検査の対象精密者	心臓の疾病・異常	心電図異常	蛋白質検出の有無	尿糖検出の有無	ぜん息	腎臓疾患	言語障害														
	93.0	18.4																						74.6	...	...	...	...	...	...	...	...	...	...	...	...	...
94.1	19.7	74.4	...	...	...	...	...	...	...	...	...	...	...	...	...	...	0.2	...	0.8	...	0.2	0.1	0.1	55年													
95.9	18.2	77.7	...	...	...	...	...	...	...	...	...	...	...	...	...	...	0.2	...	0.6	...	0.2	0.1	0.0	56年													
95.6	24.3	71.4	...	...	...	...	...	...	...	...	...	...	...	...	...	...	0.2	...	0.6	...	0.2	0.1	-	57年													
94.2	24.7	69.6	...	...	...	...	...	...	...	...	...	...	...	...	...	...	-0.2	...	0.5	...	0.2	0.0	-	58年													
93.8	26.6	67.2	...	...	...	...	...	...	...	...	...	...	...	...	...	...	-0.3	...	0.5	...	0.3	0.1	0.1	59年													
93.4	27.7	65.7	...	...	...	...	...	...	...	...	...	...	...	...	...	...	0.2	0.4	...	0.4	...	0.6	0.0	0.1	60年												
94.1	31.7	62.4	...	...	...	...	...	...	...	...	...	...	...	...	...	...	0.1	0.4	...	0.4	...	0.3	0.1	0.0	61年												
93.2	35.8	57.4	...	...	...	...	...	...	...	...	...	...	...	...	...	...	-0.4	...	0.2	...	0.5	0.1	0.0	62年													
93.7	32.3	61.4	...	...	...	...	...	...	...	...	...	...	...	...	...	...	-0.3	...	0.3	...	0.6	0.0	0.0	63年													
94.8	33.2	61.6	...	...	...	...	...	...	...	...	...	...	...	...	...	...	-0.4	...	0.4	...	1.3	0.1	0.2	平成元年													
89.0	35.1	54.0	...	...	...	...	...	...	...	...	...	...	...	...	...	...	-0.4	...	0.3	...	0.8	0.1	0.1	2年													
93.1	35.4	57.8	...	...	...	...	...	...	...	...	...	...	...	...	...	...	0.1	0.2	...	0.3	...	0.5	0.1	0.0	3年												
92.9	36.8	56.2	...	...	...	...	...	...	...	...	...	...	...	...	...	...	-0.5	...	0.2	0.0	0.4	0.1	0.0	4年													
91.7	38.9	52.8	...	...	...	...	...	...	...	...	...	...	...	...	...	...	-0.6	...	0.3	0.0	0.4	0.0	0.1	5年													
88.2	38.4	49.8	...	...	...	...	...	...	...	...	...	...	...	...	...	...	-0.4	...	0.3	0.0	0.5	0.0	0.1	6年													
89.4	36.9	52.5	...	...	...	...	...	...	...	...	...	...	...	...	...	...	-0.3	1.9	0.5	0.0	0.5	0.0	0.1	7年													
90.2	40.9	49.3	...	...	...	...	...	...	...	...	...	...	...	...	...	...	-0.3	2.6	0.1	0.1	1.0	0.1	0.1	8年													
87.5	42.5	45.0	...	...	...	...	...	...	...	...	...	...	...	...	...	...	-0.2	3.1	0.2	0.1	0.6	0.0	0.1	9年													
87.7	41.5	46.2	...	...	...	...	...	...	...	...	...	...	...	...	...	...	-0.3	2.1	0.4	0.0	2.6	0.2	0.2	10年													
86.3	41.3	45.0	...	...	...	...	...	...	...	...	...	...	...	...	...	...	-0.4	2.2	0.3	0.0	1.8	0.1	0.2	11年													
83.6	38.0	45.6	...	...	...	...	...	...	...	...	...	...	...	...	...	...	-0.3	1.8	0.2	0.0	1.7	0.1	0.1	12年													
85.8	39.9	45.9	...	...	...	...	...	...	...	...	...	...	...	...	...	...	-0.4	3.5	0.4	0.1	2.1	0.1	0.3	13年													
79.3	36.4	42.9	...	...	...	...	...	...	...	...	...	...	...	...	...	...	-0.4	2.1	0.3	0.1	1.5	0.1	0.1	14年													
77.6	33.8	43.8	...	...	...	...	...	...	...	...	...	...	...	...	...	0.2	-0.4	2.5	0.4	0.1	2.9	0.1	0.2	15年													
77.6	36.1	41.5	...	...	...	...	...	...	...	...	...	...	...	...	...	...	-0.3	1.6	0.3	0.0	2.1	0.1	0.1	16年													
74.2	31.7	42.5	...	...	...	...	...	...	...	...	...	...	...	...	...	...	0.1	0.0	0.3	3.1	0.4	0.1	0.2	17年													
76.3	36.3	39.9	4.1	0.1	3.5	1.9	2.1	...	...	...	...	3.1	0.5	0.1	...	-0.4	1.9	0.4	0.1	2.9	0.1	0.3	18年														
73.8	32.9	40.9	3.4	0.1	2.0	0.9	2.9	...	...	...	...	4.2	0.3	0.1	...	-0.4	2.6	0.3	0.0	3.6	0.2	0.4	19年														
73.4	34.1	39.3	3.8	0.0	2.6	0.8	2.8	...	...	...	...	3.2	0.8	0.0	0.0	0.5	2.2	0.3	0.1	3.2	0.1	0.3	20年														
70.7	31.4	39.2	1.8	0.1	1.8	0.6	2.0	...	...	...	...	2.9	0.4	0.0	...	-0.4	2.0	0.5	0.1	3.3	0.1	0.2	21年														
68.1	32.5	35.6	3.4	0.0	2.8	1.1	2.7	...	...	...	...	3.4	0.7	0.0	...	-0.3	2.9	0.5	0.1	2.7	0.1	0.4	22年														
...	...	...	...	...	...	...	...	...	...	...	...	...	...	...	...	...	...	...	...	...	...	...	...	23年													
67.5	32.6	35.0	3.2	0.1	1.9	1.2	3.2	...	...	...	...	3.0	0.7	0.0	...	-0.2	2.1	0.4	0.0	6.0	0.1	0.4	24年														
67.0	32.4	34.6	4.3	0.0	2.8	1.9	3.2	...	...	...	...	3.1	0.4	0.1	...	-0.3	2.6	0.2	0.0	4.0	0.1	0.3	25年														
66.3	31.8	34.5	5.8	0.2	4.6	2.6	3.5	...	...	...	...	3.5	0.6	0.0	...	-0.3	3.1	0.9	0.1	4.3	0.2	0.5	26年														
61.8	32.3	29.6	4.6	0.1	2.2	1.4	2.5	...	...	...	...	3.0	0.4	0.0	...	-0.3	2.5	0.5	0.0	3.7	0.2	0.4	27年														
61.5	31.3	30.1	4.9	0.1	2.1	1.3	3.0	...	...	...	...	3.6	1.0	0.0	...	-0.4	3.1	0.3	0.0	3.1	0.2	0.3	28年														
58.9	29.6	29.3	3.5	0.0	1.9	1.0	3.3	...	...	...	...	2.9	0.7	0.0	...	-0.3	2.7	0.7	0.0	3.4	0.2	0.5	29年														
57.9	28.9	28.9	6.0	0.1	5.0	2.1	4.6	...	...	...	...	2.9	0.7	0.1	0.0	0.4	3.0	0.5	0.1	3.5	0.1	0.4	30年														
53.3	27.6	25.8	5.8	0.1	3.5	1.7	3.5	...	...	...	...	2.4	0.8	0.0	...	-0.3	3.5	1.2	0.1	1.4	0.2	0.4	令和元年														
51.4	28.1	23.3	3.7	0.0	3.0	1.4	2.9	...	...	...	...	2.4	0.4	0.0	...	-0.4	4.2	0.5	0.0	3.2	0.1	0.4	2年														
53.4	27.8	25.7	4.5	0.0	2.9	1.3	4.8	...	...	...	...	3.5	0.5	0.0	0.0	0.4	2.8	1.1	0.1	3.3	0.1	0.5	3年														
46.8	24.1	22.7	3.8	0.0	2.4	1.2	4.4	...	...	...	...	3.5	0.9	0.0	...	-0.4	2.6	1.5	0.1	3.1	0.2	0.6	4年														
45.0	22.3	22.7	5.7	0.1	3.5	1.8	4.7	0.4	0.0	0.1	3.0	0.6	0.1	...	-0.4	2.3	1.1	0.1	3.5	0.2	0.7	5年															
40.3	20.6	19.7	6.0	0.2	2.7	1.6	5.3	0.4	0.1	0.2	4.3	0.4	0.1	...	-0.6	2.8	0.9	0.0	3.6	0.1	0.6	6年															

表5-3 学校種別 疾病・異常被患率等の推移（昭和54年度～令和6年度）（中学校）

区分	裸眼視力										裸眼視力			眼の疾病・異常	難聴	耳鼻咽喉頭				歯		
	計	視力非矯正者の裸眼視力				計	視力矯正者の裸眼視力				計	1.0未満 0.7以上	0.7未満 0.3以上			0.3未満	耳疾	鼻・副鼻腔疾患	口疾咽・喉異常	むし歯（う歯）		
		1.0以上	1.0未満 0.7以上	0.7未満 0.3以上	0.3未満		1.0以上	1.0未満 0.7以上	0.7未満 0.3以上	0.3未満										計	処置完了者	未処置者
昭和54年	...	...	...	...	...	...	...	...	...	...	38.7	10.5	14.2	14.0	...	0.3	...	...	...	92.1	26.5	65.6
55年	...	...	...	...	...	...	...	...	...	...	34.1	11.0	12.0	11.1	...	0.4	...	...	...	93.5	26.8	66.6
56年	...	...	...	...	...	...	...	...	...	...	37.1	12.0	12.3	12.9	...	0.3	...	...	...	93.4	26.9	66.5
57年	...	...	...	...	...	...	...	...	...	...	36.4	11.8	12.1	12.6	...	0.1	...	...	...	94.6	30.2	64.5
58年	...	...	...	...	...	...	...	...	...	...	33.8	10.5	12.4	11.0	...	0.4	...	...	...	92.5	34.6	57.9
59年	...	...	...	...	...	...	...	...	...	...	33.9	10.5	12.0	11.5	...	0.7	...	...	...	92.3	31.7	60.6
60年	...	...	...	...	...	...	...	...	...	...	34.3	10.8	11.8	11.6	...	0.4	...	...	...	93.1	34.4	58.7
61年	...	...	...	...	...	...	...	...	...	...	37.5	10.8	12.7	14.0	...	0.6	...	...	...	92.6	37.7	54.9
62年	...	...	...	...	...	...	...	...	...	...	36.2	11.3	12.7	12.3	...	0.2	...	...	...	90.1	37.9	52.2
63年	...	...	...	...	...	...	...	...	...	...	38.6	11.4	14.3	12.9	...	0.9	...	...	...	91.3	36.7	54.5
平成元年	...	...	...	...	...	...	...	...	...	...	38.3	11.1	13.0	14.2	...	0.6	...	...	...	93.6	38.7	54.9
2年	...	...	...	...	...	...	...	...	...	...	39.5	9.7	13.6	16.2	...	0.4	...	...	...	90.1	43.6	46.5
3年	...	...	...	...	...	...	...	...	...	...	41.5	11.5	14.4	15.7	...	0.4	...	...	...	91.7	36.9	54.9
4年	...	...	...	...	...	...	...	...	...	...	45.0	11.8	15.8	17.3	...	0.4	...	...	...	92.2	44.3	48.0
5年	...	...	...	...	...	...	...	...	...	...	45.9	12.1	15.2	18.6	...	0.8	...	...	...	91.1	43.8	47.3
6年	...	...	...	...	...	...	...	...	...	...	47.0	11.4	15.8	19.8	...	0.4	...	...	...	90.5	39.9	50.6
7年	...	...	...	...	...	...	...	...	...	...	48.0	12.4	16.8	18.9	...	0.6	1.4	4.8	2.0	88.6	44.6	44.0
8年	...	...	...	...	...	...	...	...	...	...	48.2	11.6	16.6	20.1	...	0.4	1.3	5.0	2.7	88.6	48.7	39.9
9年	...	...	...	...	...	...	...	...	...	...	48.0	11.3	15.9	20.9	...	0.6	1.0	3.4	2.3	86.7	45.3	41.4
10年	...	...	...	...	...	...	...	...	...	...	51.6	13.4	18.0	20.2	...	0.4	1.3	4.5	2.0	87.0	42.8	44.3
11年	...	...	...	...	...	...	...	...	...	...	48.8	13.2	16.0	19.6	...	0.8	2.9	9.3	2.6	83.4	45.5	37.9
12年	...	...	...	...	...	...	...	...	...	...	51.0	12.3	17.6	21.0	...	0.8	2.0	5.2	1.7	80.9	41.1	39.8
13年	...	...	...	...	...	...	...	...	...	...	52.7	11.2	18.6	22.9	...	0.5	1.5	5.5	2.0	79.5	42.2	37.3
14年	...	...	...	...	...	...	...	...	...	...	49.4	12.0	16.8	20.6	...	0.5	1.8	5.1	1.4	77.3	43.3	34.0
15年	...	...	...	...	...	...	...	...	...	...	48.1	11.4	17.5	19.2	...	0.9	2.1	6.6	1.5	74.4	37.3	37.1
16年	...	...	...	...	...	...	...	...	...	...	50.5	12.9	17.5	20.2	...	0.8	1.9	5.6	1.2	71.3	38.3	33.0
17年	...	...	...	...	...	...	...	...	...	...	50.4	12.5	17.5	20.4	...	0.6	1.7	6.8	1.0	67.7	37.8	29.9
18年	...	...	...	...	...	...	...	...	...	...	49.8	13.0	18.5	18.3	2.5	0.8	1.3	6.5	1.2	67.7	36.0	31.7
19年	...	...	...	...	...	...	...	...	...	...	55.2	14.7	19.0	21.4	2.5	0.8	3.3	11.2	0.9	70.2	34.3	35.9
20年	...	...	...	...	...	...	...	...	...	...	55.8	11.7	19.5	24.6	2.8	0.7	1.9	4.2	3.0	64.1	35.3	28.8
21年	...	...	...	...	...	...	...	...	...	...	54.7	11.6	15.2	27.9	4.2	0.7	1.8	5.3	0.6	61.0	29.2	31.9
22年	...	...	...	...	...	...	...	...	...	...	59.6	12.9	18.8	27.9	2.3	0.8	4.8	9.8	0.3	61.3	31.1	30.2
23年	...	...	...	...	...	...	...	...	...	...	...	...	...	...	...	...	...	...	...	...	...	...
24年	68.8	43.0	9.5	10.9	5.4	31.1	0.4	0.6	5.6	24.5	56.6	10.1	16.5	30.0	4.8	0.1	4.9	9.5	0.9	54.7	26.4	28.3
25年	69.4	40.5	10.0	13.0	5.9	30.6	0.3	0.7	5.1	24.5	59.2	10.7	18.1	30.4	2.6	0.2	2.3	8.1	1.8	56.8	30.5	26.2
26年	72.2	43.5	11.0	12.1	5.6	27.8	1.2	1.3	6.3	19.0	55.4	12.4	18.4	24.6	2.4	0.1	3.0	7.5	0.9	49.4	25.3	24.1
27年	69.5	41.1	9.9	12.7	5.8	30.5	0.5	0.7	4.7	24.6	58.4	10.6	17.4	30.4	2.1	0.3	2.8	11.8	1.4	47.5	22.8	24.6
28年	68.2	38.1	11.1	12.2	6.8	31.8	1.0	1.2	7.5	22.1	60.9	12.3	19.8	28.9	2.2	0.2	5.8	8.0	0.3	48.5	25.6	22.9
29年	68.6	34.9	9.9	15.4	8.4	31.4	1.1	1.3	4.8	24.2	64.0	11.3	20.2	32.6	1.6	0.3	3.9	7.7	0.9	46.1	25.0	21.1
30年	69.5	38.7	10.8	13.4	6.6	30.5	1.3	2.3	6.0	20.9	60.0	13.1	19.4	27.5	3.7	0.3	4.4	10.0	1.1	43.1	26.1	16.9
令和元年	67.4	36.5	10.5	11.8	8.6	32.7	0.7	1.2	5.7	25.1	62.8	11.7	17.5	33.7	2.5	0.6	6.5	8.0	0.7	45.0	25.9	19.1
2年	64.7	34.6	9.4	12.5	8.2	35.3	1.0	1.7	7.2	25.4	64.4	11.1	19.7	33.6	3.2	0.2	2.9	4.6	1.1	41.3	22.1	19.2
3年	70.3	34.8	11.4	17.2	6.9	29.7	0.6	1.9	6.1	21.1	64.6	13.3	23.3	28.0	2.9	0.6	3.7	7.0	0.7	35.1	20.2	14.9
4年	67.0	32.2	8.7	18.4	7.7	33.0	0.8	1.0	5.0	26.2	67.0	9.7	23.4	33.9	1.9	0.3	3.5	5.7	0.4	38.1	22.0	16.0
5年	65.0	31.0	12.1	11.8	10.1	35.0	1.7	2.7	7.5	23.1	67.3	14.7	19.3	33.3	2.2	0.2	4.7	5.9	1.0	36.2	20.2	16.1
6年	65.7	35.6	11.8	11.3	7.0	34.3	0.3	1.6	7.0	25.4	64.2	13.4	18.3	32.4	3.2	0.3	5.2	7.1	1.4	34.7	22.1	12.7

(注) 「せき柱の状態」、「胸部の状態」、「四肢の状態」については、令和4年度までは「せき柱・胸部・四肢の状態」として調査。



単位 (%)

歯列・咬合	顎関節	口		永(当)久(平)歯(均)の(1)むし歯(人)数(本)	栄養状態	せき柱・胸郭・四肢の状態			皮膚疾患		結核検査の対象者	結核	心臓の疾病・異常	心電図異常	蛋白検出者	尿糖検出者	その他の疾病・異常			区分
		歯垢の状態	歯肉の状態			せき柱の状態	胸郭の状態	四肢の状態	アトピー性皮膚炎	その他の皮膚疾患							ぜい息	腎臓疾患	言語障害	
...	...	...	...	...	...	...	...	...	...	...	...	-	0.4	...	1.0	...	0.4	0.1	-	昭和54年
...	...	...	...	...	...	...	...	...	...	...	...	-	0.3	...	1.1	...	0.1	0.0	0.1	55年
...	...	...	...	...	...	...	...	...	...	...	...	-	0.6	...	0.6	...	0.1	0.0	0.0	56年
...	...	...	...	...	...	...	...	...	...	...	...	-	0.5	...	1.7	...	0.2	0.0	-	57年
...	...	...	...	...	...	...	...	...	...	...	...	-	0.9	...	0.7	...	0.2	0.1	0.0	58年
...	...	...	...	-	...	...	...	...	...	...	...	-	0.4	...	0.9	...	0.3	0.2	-	59年
...	...	...	...	5.7	...	...	...	...	...	...	...	0.0	0.6	...	1.2	...	0.3	0.1	0.0	60年
...	...	...	...	4.6	...	...	...	...	...	...	...	0.0	0.4	...	1.0	...	0.4	0.1	0.1	61年
...	...	...	...	4.5	...	...	...	...	...	...	...	-	0.4	...	0.7	...	0.2	0.0	0.0	62年
...	...	...	...	4.3	...	...	...	...	...	...	...	0.0	0.6	...	1.2	...	0.6	0.1	0.1	63年
...	...	...	...	4.6	...	...	...	...	...	...	...	0.0	0.4	...	1.3	...	0.4	0.1	0.0	平成元年
...	...	...	...	4.4	...	...	...	...	...	...	...	-	0.6	...	0.6	...	0.3	0.1	0.0	2年
...	...	...	...	4.6	...	...	...	...	...	...	...	0.5	0.7	...	1.2	...	0.5	0.1	0.0	3年
...	...	...	...	4.2	...	...	...	...	...	...	...	-	0.8	...	0.9	0.1	0.3	0.1	0.1	4年
...	...	...	...	4.4	...	...	...	...	...	...	...	-	0.7	...	1.2	0.1	0.3	0.1	0.0	5年
...	...	...	...	4.3	...	...	...	...	...	...	...	-	0.4	...	0.8	0.2	0.3	0.1	0.0	6年
...	...	...	...	4.4	...	...	...	...	...	...	...	-	0.4	3.5	1.0	0.1	0.5	0.0	0.0	7年
...	...	...	...	3.7	...	...	...	...	...	...	...	-	0.5	2.9	1.3	0.1	1.0	0.1	0.1	8年
...	...	...	...	3.9	...	...	...	...	...	...	...	0.1	0.3	3.0	1.0	0.2	1.4	0.1	0.0	9年
...	...	...	...	3.4	...	...	...	...	...	...	...	-	0.1	2.8	1.3	0.0	0.9	0.0	0.1	10年
...	...	...	...	3.2	...	...	...	...	...	...	...	-	0.3	3.0	1.5	0.1	1.1	0.1	0.0	11年
...	...	...	...	3.1	...	...	...	...	...	...	...	0.1	0.4	3.5	0.9	0.1	1.1	0.1	0.1	12年
...	...	...	...	2.9	...	...	...	...	...	...	...	-	0.3	2.8	0.9	0.1	1.1	0.1	0.1	13年
...	...	...	...	2.6	...	...	...	...	...	...	...	-	0.4	3.7	0.8	0.1	1.1	0.1	0.1	14年
...	...	...	...	2.7	...	...	...	...	...	...	0.2	-	0.5	3.3	1.0	0.1	1.4	0.1	0.0	15年
...	...	...	...	2.1	...	...	...	...	...	...	-	-	0.3	3.4	1.7	0.1	1.0	0.1	0.0	16年
...	...	...	...	2.0	...	...	...	...	...	...	-	0.0	0.2	2.6	0.9	0.0	1.3	0.1	0.0	17年
4.0	0.1	4.2	2.7	2.0	1.2	...	...	...	2.6	0.2	0.0	0.0	0.5	2.5	0.8	0.2	1.9	0.2	0.1	18年
6.1	0.1	6.9	6.0	2.2	1.8	...	...	...	2.3	0.4	0.0	-	0.3	2.6	1.4	0.1	1.6	0.1	0.1	19年
3.8	0.3	4.4	3.3	1.8	1.4	...	...	...	2.2	0.3	0.0	-	0.4	3.5	1.1	0.2	2.1	0.1	0.1	20年
6.0	0.2	4.8	3.6	1.8	1.8	...	...	...	2.5	0.4	-	0.0	0.4	2.6	1.6	0.1	1.9	0.2	0.0	21年
1.9	0.0	4.3	3.1	1.7	1.9	...	...	...	2.5	0.3	0.0	-	0.3	2.8	1.3	0.3	3.1	0.2	0.1	22年
...	...	...	...	...	...	...	...	...	...	...	...	...	...	...	...	...	...	...	...	23年
7.7	3.6	6.7	6.7	1.5	1.1	...	...	...	2.2	0.2	0.0	-	0.1	3.3	1.4	0.2	2.4	0.1	0.2	24年
3.8	0.2	5.1	4.7	1.5	0.6	...	...	...	2.2	0.1	-	-	0.3	3.5	1.2	0.3	1.8	0.1	0.1	25年
5.0	1.2	6.0	4.5	1.3	0.9	...	...	...	2.1	0.2	0.0	0.0	0.5	3.0	1.3	0.1	2.4	0.2	0.1	26年
6.6	0.5	5.3	4.5	1.2	1.6	...	...	...	3.1	0.5	-	-	0.3	4.1	2.1	0.1	3.7	0.2	0.1	27年
4.1	0.2	4.0	5.0	1.2	1.4	...	...	...	2.4	0.5	0.0	-	0.4	4.6	2.1	0.1	1.5	0.1	0.2	28年
6.0	0.1	4.5	4.9	1.1	0.6	...	...	...	2.4	0.2	0.0	-	0.3	3.4	1.4	0.1	2.2	0.1	0.1	29年
3.1	0.4	5.0	5.0	0.9	1.8	...	...	...	3.2	0.3	0.0	-	0.4	4.1	1.9	0.1	2.2	0.1	0.1	30年
4.8	0.3	3.1	3.2	1.0	1.9	...	...	...	3.1	0.1	0.0	-	0.5	4.0	1.7	0.1	3.0	0.1	0.1	令和元年
6.6	0.3	8.5	6.2	1.0	3.2	...	...	...	2.6	0.2	0.0	-	0.5	3.7	3.0	0.1	3.5	0.1	0.1	2年
4.6	0.1	5.0	4.9	0.7	3.5	...	...	...	3.0	0.3	0.0	-	0.5	3.3	1.9	0.2	1.6	0.1	0.2	3年
8.9	0.2	6.8	5.5	0.9	1.4	...	...	...	2.0	0.2	0.0	-	0.4	3.1	2.2	0.1	1.8	0.1	0.1	4年
5.6	0.1	4.0	3.6	0.9	2.4	1.5	0.1	0.4	3.1	0.1	0.0	0.0	0.3	3.4	2.3	0.1	2.0	0.2	0.1	5年
5.5	0.2	4.2	2.5	0.7	1.7	0.9	0.1	0.3	2.8	0.3	0.0	-	0.3	2.4	2.8	0.1	3.1	0.2	0.2	6年

表5-4 学校種別 疾病・異常被患率等の推移（昭和54年度～令和6年度）（高等学校）

区分	裸眼視力										裸眼視力			眼の疾病・異常	難聴	耳鼻咽喉頭				
	計	視力非矯正者の裸眼視力				計	視力矯正者の裸眼視力				計	1.0未満 0.7以上	0.7未満 0.3以上			0.3未満	耳疾	鼻・副鼻腔疾患	咽・喉異常	口疾
		1.0以上	1.0未満 0.7以上	0.7未満 0.3以上	0.3未満		1.0以上	1.0未満 0.7以上	0.7未満 0.3以上	0.3未満										
昭和54年	...	...	...	...	...	...	...	...	...	...	49.7	10.2	14.8	24.7	...	0.2	...	...	...	
55年	...	...	...	...	...	...	...	...	...	...	54.9	9.9	16.3	28.7	...	0.4	...	...	...	
56年	...	...	...	...	...	...	...	...	...	...	54.1	10.6	16.3	27.2	...	0.9	...	...	...	
57年	...	...	...	...	...	...	...	...	...	...	53.6	10.6	16.3	26.8	...	0.4	...	...	...	
58年	...	...	...	...	...	...	...	...	...	...	51.0	10.4	16.0	24.7	...	0.2	...	...	...	
59年	...	...	...	...	...	...	...	...	...	...	50.3	11.9	15.0	23.4	...	0.4	...	...	...	
60年	...	...	...	...	...	...	...	...	...	...	46.8	10.0	14.4	22.5	...	0.4	...	...	...	
61年	...	...	...	...	...	...	...	...	...	...	52.1	10.7	16.0	25.3	...	0.4	...	...	...	
62年	...	...	...	...	...	...	...	...	...	...	51.4	10.3	16.5	24.6	...	0.5	...	...	...	
63年	...	...	...	...	...	...	...	...	...	...	50.2	10.3	15.9	24.0	...	0.4	...	...	...	
平成元年	...	...	...	...	...	...	...	...	...	...	56.3	10.6	16.9	28.8	...	0.3	...	...	...	
2年	...	...	...	...	...	...	...	...	...	...	55.7	11.6	17.3	26.9	...	0.8	...	...	...	
3年	...	...	...	...	...	...	...	...	...	...	54.3	10.0	16.4	27.8	...	0.6	...	...	...	
4年	...	...	...	...	...	...	...	...	...	...	60.9	12.0	16.2	32.7	...	0.5	...	...	...	
5年	...	...	...	...	...	...	...	...	...	...	59.1	11.1	17.6	30.4	...	0.4	...	...	...	
6年	...	...	...	...	...	...	...	...	...	...	61.4	10.9	17.0	33.5	...	0.4	...	...	...	
7年	...	...	...	...	...	...	...	...	...	...	63.8	11.4	16.6	35.8	...	0.7	-	2.4	1.0	
8年	...	...	...	...	...	...	...	...	...	...	65.9	15.8	17.6	32.6	...	0.4	0.4	1.1	0.9	
9年	...	...	...	...	...	...	...	...	...	...	62.2	9.1	18.0	35.1	...	0.6	0.1	3.2	0.4	
10年	...	...	...	...	...	...	...	...	...	...	60.1	12.1	19.0	29.0	...	0.6	0.2	1.9	0.6	
11年	...	...	...	...	...	...	...	...	...	...	60.3	10.4	17.7	32.2	...	0.8	0.0	2.7	0.5	
12年	...	...	...	...	...	...	...	...	...	...	68.5	9.6	15.4	43.6	...	0.6	0.7	4.7	0.8	
13年	...	...	...	...	...	...	...	...	...	...	55.0	13.0	17.5	24.5	...	0.4	0.1	2.5	1.9	
14年	...	...	...	...	...	...	...	...	...	...	60.8	13.0	24.8	23.0	...	0.8	0.1	3.6	0.6	
15年	...	...	...	...	...	...	...	...	...	...	59.6	12.1	15.5	32.0	...	0.2	0.1	1.9	0.9	
16年	...	...	...	...	...	...	...	...	...	...	56.8	14.8	20.9	21.1	...	0.5	0.1	3.5	0.8	
17年	...	...	...	...	...	...	...	...	...	...	56.7	12.7	17.6	26.4	...	0.5	0.3	6.0	0.9	
18年	...	...	...	...	...	...	...	...	...	...	X	X	X	X	2.3	0.8	0.5	8.0	1.1	
19年	...	...	...	...	...	...	...	...	...	...	51.1	11.3	17.8	22.0	1.2	0.5	0.2	3.1	0.3	
20年	...	...	...	...	...	...	...	...	...	...	60.8	X	X	X	2.2	0.5	0.5	2.6	0.5	
21年	...	...	...	...	...	...	...	...	...	...	70.7	8.7	15.5	46.5	1.0	0.7	0.5	4.5	0.5	
22年	...	...	...	...	...	...	...	...	...	...	X	X	X	X	0.5	0.7	0.1	0.0	0.9	
23年	...	...	...	...	...	...	...	...	...	...	...	...	...	...	...	...	...	...	...	
24年	X	X	X	X	X	X	X	X	X	X	X	X	X	X	0.7	0.1	0.1	1.9	0.4	
25年	X	31.1	X	X	X	X	0.4	X	X	X	68.6	X	X	X	0.1	0.3	0.2	0.2	0.0	
26年	100.0	57.8	14.7	18.5	9.0	-	-	-	-	-	42.2	14.7	18.5	9.0	0.2	0.2	0.0	1.5	0.2	
27年	-	-	-	-	-	-	-	-	-	-	-	-	-	-	0.5	0.2	0.3	0.6	0.4	
28年	53.4	31.9	7.0	7.6	6.9	46.6	0.2	0.2	11.5	34.7	67.9	7.2	19.1	41.6	0.6	0.2	0.1	4.9	0.1	
29年	46.1	24.9	6.6	9.8	4.8	53.9	0.4	0.3	4.2	49.0	74.7	6.9	14.0	53.8	0.3	0.1	0.2	0.4	0.4	
30年	X	32.7	X	X	X	X	X	X	X	X	67.3	X	X	X	1.4	0.1	0.1	6.5	-	
令和元年	-	-	-	-	-	-	-	-	-	-	-	-	-	-	0.8	0.2	0.2	0.8	0.8	
2年	-	-	-	-	-	-	-	-	-	-	-	-	-	-	1.6	0.2	0.1	X	0.5	
3年	X	22.6	X	X	X	X	0.2	X	X	X	77.2	X	X	X	1.1	0.3	0.1	5.3	0.1	
4年	40.0	22.5	6.8	6.3	4.4	60.0	0.3	0.3	6.4	53.0	77.2	7.1	12.7	57.4	1.2	0.2	0.1	4.8	0.0	
5年	43.2	18.9	8.1	11.1	5.1	56.7	0.1	0.5	8.7	47.4	81.0	8.6	19.8	52.6	0.3	0.2	0.2	0.2	-	
6年	51.6	28.3	7.5	9.8	6.0	48.3	0.0	0.6	8.7	39.0	71.7	8.1	18.5	45.0	0.5	0.1	-	2.6	-	

(注) 「せき柱の状態」、「胸部の状態」、「四肢の状態」については、令和4年度までは「せき柱・胸部・四肢の状態」として調査。

単位 (%)

区 分	歯 口 腔														栄 養 状 態	せき柱・胸郭・四肢の状態			皮膚疾患		結 核	心 臓 の 疾 病 ・ 異 常	心 電 図 異 常	蛋 白 検 出 の 者	尿 糖 検 出 の 者	その他の疾病・異常		
	計	歯 (う歯)		歯 列 ・ 咬 合	顎 関 節	歯 垢 の 状 態	歯 肉 の 状 態	せき柱の状態	胸郭の状態	四肢の状態	アトピー性皮膚炎	その他の皮膚疾患	息	腎 臓 疾 患		言 語 障 害												
		むし歯	処置完了者														未の処あ 置る 者											
昭和54年	96.6	21.4	75.1	...	...	...	...	...	...	...	...	...	-	0.6	...	1.8	...	0.1	0.1	0.0								
55年	94.3	28.3	66.0	...	...	...	...	...	...	...	...	...	0.0	0.7	...	0.6	...	0.0	0.2	-								
56年	96.1	26.4	69.7	...	...	...	...	...	...	...	...	...	-	0.3	...	1.1	...	0.1	-	-								
57年	96.1	29.0	67.1	...	...	...	...	...	...	...	...	...	-	0.8	...	0.5	...	0.1	0.4	-								
58年	95.0	31.8	63.2	...	...	...	...	...	...	...	...	...	-	0.4	...	0.8	...	-	-	-								
59年	94.3	33.8	60.5	...	...	...	...	...	...	...	...	...	-	0.5	...	1.2	...	-	0.1	0.1								
60年	93.0	30.0	63.0	...	...	...	...	...	...	...	...	...	-	0.7	...	-	...	0.1	0.1	-								
61年	87.3	37.0	50.4	...	...	...	...	...	...	...	...	...	0.1	0.4	...	1.2	...	0.2	0.1	-								
62年	96.0	37.1	58.9	...	...	...	...	...	...	...	...	...	-	0.8	...	0.9	...	0.0	0.1	-								
63年	95.4	36.1	59.3	...	...	...	...	...	...	...	...	...	0.0	0.6	...	0.9	...	0.1	0.2	0.0								
平成元年	93.4	45.0	48.3	...	...	...	...	...	...	...	...	...	0.1	0.4	...	0.8	...	0.1	0.1	-								
2年	95.3	41.2	54.1	...	...	...	...	...	...	...	...	...	-	0.5	...	0.8	...	0.3	0.2	0.0								
3年	96.0	36.5	59.5	...	...	...	...	...	...	...	...	...	0.1	0.6	...	1.7	...	0.5	0.1	-								
4年	94.4	46.5	47.9	...	...	...	...	...	...	...	...	...	-	0.6	...	1.0	0.1	0.2	0.1	0.0								
5年	93.7	40.8	53.0	...	...	...	...	...	...	...	...	...	0.1	0.6	...	1.0	0.2	0.1	0.1	1.1								
6年	93.0	47.0	46.0	...	...	...	...	...	...	...	...	...	0.1	0.5	...	0.8	0.1	0.2	0.1	-								
7年	94.0	49.2	44.8	...	...	...	...	...	...	...	...	...	0.1	0.3	4.6	1.0	0.4	0.4	0.1	-								
8年	93.1	49.2	43.9	...	...	...	...	...	...	...	...	...	-	0.5	3.1	0.7	0.1	0.3	0.1	-								
9年	91.6	47.8	43.8	...	...	...	...	...	...	...	...	...	-	0.0	4.2	1.2	0.2	0.6	0.2	-								
10年	89.2	44.6	44.6	...	...	...	...	...	...	...	...	...	0.1	0.2	4.1	1.0	0.2	0.4	0.1	-								
11年	89.5	50.2	39.2	...	...	...	...	...	...	...	...	...	0.1	0.1	2.2	1.3	0.2	0.8	0.2	0.0								
12年	89.0	48.8	40.2	...	...	...	...	...	...	...	...	...	-	0.2	3.2	0.7	0.1	0.8	0.2	-								
13年	83.4	49.6	33.8	...	...	...	...	...	...	...	...	...	0.1	0.1	4.0	2.2	0.3	0.7	0.1	-								
14年	86.8	46.8	40.1	...	...	...	...	...	...	...	...	...	0.1	0.1	2.6	0.9	0.2	0.7	0.0	-								
15年	80.6	46.9	33.7	...	...	...	...	...	...	...	...	...	-	0.2	4.1	1.1	0.1	0.9	0.2	-								
16年	80.5	46.3	34.3	...	...	...	...	...	...	...	...	...	-	0.3	3.2	0.7	0.2	0.3	0.1	-								
17年	78.5	46.1	32.4	...	...	...	...	...	...	...	...	...	0.1	0.1	3.2	1.2	0.2	0.6	0.2	-								
18年	75.3	39.7	35.5	3.2	0.6	4.3	3.8	0.6	...	...	2.1	0.4	0.0	0.3	3.3	1.3	0.1	1.2	0.2	0.1								
19年	76.8	39.8	37.0	4.1	0.2	4.5	5.5	0.5	...	...	1.4	0.3	-	0.1	3.8	1.3	0.1	0.5	0.1	0.0								
20年	73.0	42.3	30.6	5.3	0.7	7.3	7.1	0.2	...	...	1.4	0.1	0.0	0.2	3.1	1.2	0.1	1.0	0.2	-								
21年	72.5	32.8	39.7	2.2	0.3	4.0	3.1	0.3	...	...	1.7	0.1	0.0	0.1	3.2	1.3	0.2	1.0	0.2	0.0								
22年	67.6	37.5	30.1	3.5	0.4	5.5	5.6	0.4	...	...	1.1	0.2	-	0.3	3.9	1.6	0.2	0.7	0.1	0.0								
23年	...	...	...	...	...	...	...	...	...	...	...	...	...	...	...	...	...	...	...	...	...							
24年	62.9	34.8	28.0	4.5	0.4	6.2	5.2	0.1	...	...	1.3	0.1	-	0.3	3.1	1.2	0.2	1.3	0.2	0.0								
25年	65.7	31.5	34.2	6.1	1.7	7.8	6.9	0.3	...	...	0.7	0.2	0.0	0.2	3.5	0.9	0.2	0.6	0.1	-								
26年	61.7	35.9	25.8	4.6	0.7	4.4	3.2	0.2	...	...	1.0	0.2	0.1	0.4	3.8	1.0	0.2	1.3	0.1	0.0								
27年	59.2	34.5	24.7	3.8	0.6	6.8	5.8	0.9	...	...	1.6	0.2	-	0.2	3.9	1.6	0.2	1.1	0.2	0.0								
28年	58.3	35.1	23.2	4.3	0.5	3.8	2.9	0.1	...	...	1.8	0.2	-	0.1	3.4	2.4	0.2	1.2	0.2	0.0								
29年	57.2	31.7	25.5	4.7	0.8	6.1	5.8	0.9	...	...	2.0	0.2	0.0	0.3	3.5	1.1	0.2	1.2	0.2	0.0								
30年	52.5	34.5	18.0	5.2	0.8	4.4	4.1	0.5	...	...	3.6	1.5	0.0	0.5	4.0	1.5	0.1	1.8	0.2	0.0								
令和元年	54.9	32.9	22.0	6.3	0.8	5.6	5.2	0.6	...	...	3.3	0.3	0.1	0.5	4.2	5.6	0.1	2.0	0.3	0.1								
2年	52.9	32.6	20.3	9.1	2.7	7.2	6.5	0.7	...	...	2.1	0.3	0.0	0.7	4.3	1.9	0.2	2.1	0.2	0.1								
3年	49.7	30.4	19.4	3.6	0.5	4.4	2.7	0.2	...	...	3.6	0.2	0.0	0.3	2.9	2.6	0.1	2.3	0.2	0.1								
4年	51.9	30.7	21.3	5.0	0.8	5.7	8.3	2.0	...	...	3.6	0.2	0.0	0.6	3.4	1.2	0.2	1.7	0.1	0.0								
5年	48.2	28.6	19.5	5.5	1.2	5.0	4.9	0.6	0.4	0.0	0.2	2.2	0.1	0.1	0.4	3.3	1.5	0.2	1.4	0.1	0.0							
6年	47.6	27.5	20.0	6.8	0.5	4.2	3.3	0.6	0.6	0.1	0.2	2.4	0.2	0.1	0.2	2.5	2.1	0.1	1.5	0.2	0.0							

## お願い

本書から抜粋し又は本書を資料作成用に利用(加工)する場合は、  
「福島県統計課編 令和6年度 学校保健統計(学校保健統計調査報告書)  
から抜粋(又は作成)」と御記入くださるようお願いいたします。

本書に記載されている内容は、福島県のホームページからご覧いただけます。  
また、全国の内容は、文部科学省のホームページに掲載されています。

令和6年度 学校保健統計(学校保健統計調査報告書)

令和7年2月発行

編集 福島県企画調整部統計課

〒960-8670 福島市杉妻町2番16号

電話：(024)521-7147