

福島県新設住宅の着工戸数

令和6年12月分

■ 着工状況

○共同住宅(1棟で20戸以上のもの)

福島市 RC造 15階 民・資 分譲 101戸

○月別着工戸数の推移

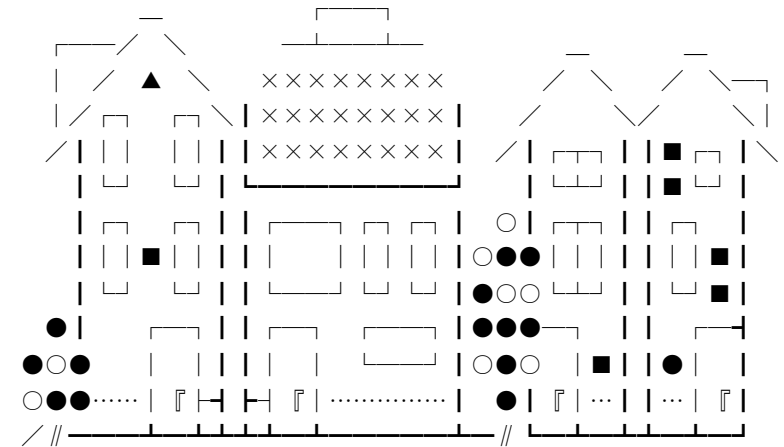
月別 着工戸数	1月	2月	3月	4月	5月	6月	7月	8月	9月	10月	11月	12月	年計
令和4年	817	706	809	865	610	781	926	712	820	775	719	790	9,330
令和5年	530	582	664	801	625	709	789	778	777	696	898	595	8,444
令和6年	510	559	478	796	661	779	861	547	761	341	536	688	7,517
累計R6/R5(%)	96.2%	96.1%	87.1%	90.9%	93.8%	96.7%	98.8%	94.8%	95.2%	90.5%	87.0%	89.0%	89.0%

年	件数	前年比	年	件数	前年比	年	件数	前年比	年	件数	前年比
H8年	23,884	121.4%	H15年	13,741	95.9%	H22年	9,342	96.7%	H29年	14,710	79.9%
H9年	19,232	80.5%	H16年	13,481	98.1%	H23年	7,826	83.8%	H30年	12,761	86.8%
H10年	17,590	91.5%	H17年	12,858	95.4%	H24年	11,353	145.1%	R1年	11,043	86.5%
H11年	16,499	93.8%	H18年	13,076	101.7%	H25年	15,233	134.2%	R2年	9,868	89.4%
H12年	15,828	95.9%	H19年	11,721	89.6%	H26年	15,165	99.6%	R3年	9,791	99.2%
H13年	15,010	94.8%	H20年	11,853	101.1%	H27年	15,568	102.7%	R4年	9,330	95.3%
H14年	14,322	95.4%	H21年	9,657	81.5%	H28年	18,422	118.3%	R5年	8,444	90.5%

○新設住宅利用関係の月別推移

利用関係別	令和6年												年計
	1月	2月	3月	4月	5月	6月	7月	8月	9月	10月	11月	12月	
持家	238	289	249	359	302	394	346	301	314	208	277	299	3,576
貸家	167	173	113	300	233	252	385	164	279	51	136	184	2,437
給与住宅	2	1	4	6	10	4	1	2	1	8	12	5	56
分譲住宅	103	96	112	131	116	129	129	80	167	74	111	200	1,448
合計	510	559	478	796	661	779	861	547	761	341	536	688	7,517

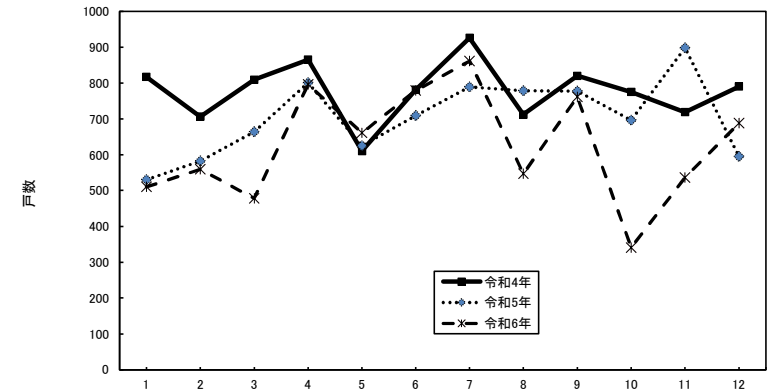
(資料:国土交通省 住宅着工統計)



■ 資料

PAGE

○月別着工戸数の推移(表・グラフ) -1-



○新設住宅利用関係の月別推移 -1-

○市郡別一設住宅の着工戸数 -2-

令和6年12月分

(建築指導課集計による)

単位:戸

市名	1月		2月		3月		4月		5月		6月		7月		8月		9月		10月		11月		12月		年計
07201福島市	82	82	98	180	126	306	125	431	148	579	135	714	184	898	134	1,032	133	1,165	81	1,246	285	1,531	119	1,650	1,650
	130	130	120	250	104	354	139	493	93	586	104	690	171	861	105	966	89	1,055	52	1,107	79	1,186	194	1,380	1,380
	48	158.5%	70	138.9%	48	115.7%	62	114.4%	7	101.2%	-24	96.6%	-37	95.9%	-66	93.6%	-110	90.6%	-139	88.8%	-345	77.5%	-270	83.6%	83.6%
07202会津若松市	31	31	32	63	23	86	31	117	34	151	34	185	39	224	30	254	38	292	58	350	69	419	34	453	453
	29	29	20	49	13	62	53	115	55	170	24	194	61	255	36	291	46	337	13	350	19	369	33	402	402
	福島市	93.5%	-14	77.8%	-24	72.1%	-2	98.3%	19	112.6%	9	104.9%	31	113.8%	37	114.6%	45	115.4%	0	100.0%	-50	88.1%	-51	88.7%	88.7%
07203郡山市	83	83	147	230	132	362	298	660	164	824	140	964	113	1,077	174	1,251	146	1,397	173	1,570	143	1,713	101	1,814	1,814
	113	113	77	190	69	259	97	356	71	427	201	628	112	740	84	824	128	952	76	1,028	105	1,133	121	1,254	1,254
	30	136.1%	-40	82.6%	-103	71.5%	-304	53.9%	-397	51.8%	-336	65.1%	-337	68.7%	-427	65.9%	-445	68.1%	-542	65.5%	-580	66.1%	-560	69.1%	69.1%
07204いわき市	89	89	98	187	155	342	87	429	66	495	143	638	123	761	119	880	212	1,092	110	1,202	150	1,352	115	1,467	1,467
	92	92	84	176	95	271	174	445	126	571	139	710	81	791	119	910	124	1,034	47	1,081	87	1,168	82	1,250	1,250
	3	103.4%	-11	94.1%	-71	79.2%	16	103.7%	76	115.4%	72	111.3%	30	103.7%	30	103.4%	-58	94.7%	-121	89.9%	-184	86.4%	-217	85.2%	85.2%
07205白河市	16	16	15	31	9	40	25	65	12	77	15	92	35	127	31	158	23	181	12	193	18	211	11	222	222
	2	2	20	22	12	34	9	43	18	61	27	88	15	103	26	129	21	150	7	157	15	172	15	187	187
	-14	12.5%	-9	71.0%	-6	85.0%	-22	66.2%	-16	79.2%	-4	95.7%	-24	81.1%	-29	81.6%	-31	82.9%	-36	81.3%	-39	81.5%	-35	84.2%	84.2%
07207須賀川市	39	39	21	60	17	77	21	98	17	115	25	140	22	162	20	182	15	197	36	233	11	244	24	268	268
	13	13	26	39	19	58	41	99	10	109	27	136	24	160	22	182	43	225	5	230	14	244	17	261	261
	-26	33.3%	-21	65.0%	-19	75.3%	1	101.0%	-6	94.8%	-4	97.1%	-2	98.8%	0	100.0%	28	114.2%	-3	98.7%	0	100.0%	-7	97.4%	97.4%
07208喜多方市	7	7	6	13	22	35	10	45	15	60	13	73	9	82	6	88	12	100	11	111	10	121	7	128	128
	6	6	11	17	6	23	14	37	6	43	13	56	13	69	11	80	12	92	9	101	3	104	9	113	113
	-1	85.7%	4	130.8%	-12	65.7%	-8	82.2%	-17	71.7%	-17	76.7%	-13	84.1%	-8	90.9%	-8	92.0%	-10	91.0%	-17	86.0%	-15	88.3%	88.3%
07209相馬市	13	13	17	30	14	44	11	55	15	70	19	89	14	103	17	120	11	131	14	145	5	150	11	161	161
	7	7	16	23	6	29	7	36	8	44	12	56	16	72	9	81	4	85	7	92	4	96	15	111	111
	-6	53.8%	-7	76.7%	-15	65.9%	-19	65.5%	-26	62.9%	-33	62.9%	-31	69.9%	-39	67.5%	-46	64.9%	-53	63.4%	-54	64.0%	-50	68.9%	68.9%
07210二本松市	13	13	22	35	27	62	9	71	10	81	12	93	15	108	23	131	14	145	18	163	21	184	17	201	201
	9	9	7	16	15	31	24	55	20	75	13	88	37	125	8	133	18	151	8	159	27	186	12	198	198
	-4	69.2%	-19	45.7%	-31	50.0%	-16	77.5%	-6	92.6%	-5	94.6%	17	115.7%	2	101.5%	6	104.1%	-4	97.5%	2	101.1%	-3	98.5%	98.5%
07211田村市	5	5	3	8	3	11	4	15	3	18	9	27	20	47	2	49	5	54	9	63	13	76	6	82	82
	7	7	5	12	3	15	4	19	5	24	5	29	23	52	4	56	18	74	1	75	10	85	25	110	110
	2	140.0%	4	150.0%	4	136.4%	4	126.7%	6	133.3%	2	107.4%	5	110.6%	7	114.3%	20	137.0%	12	119.0%	9	111.8%	28	134.1%	134.1%
07212南相馬市	14	14	26	40	11	51	17	68	7	75	17	92	22	114	11	125	20	145	27	172	62	234	12	246	246
	9	9	14	23	25	48	8	56	18	74	42	116	14	130	19	149	28	177	5	182	9	191	14	205	205
	-5	64.3%	-17	57.5%	-3	94.1%	-12	82.4%	-1	98.7%	24	126.1%	16	114.0%	24	119.2%	32	122.1%	10	105.8%	-43	81.6%	-41	83.3%	83.3%
07213伊達市	23	23	20	43	26	69	28	97	20	117	20	137	25	162	33	195	17	212	29	241	24	265	26	291	291
	26	26	16	42	18	60	44	104	15	119	21	140	20	160	14	174	20	194	11	205	9	214	12	226	226
	3	113.0%	-1	97.7%	-9	87.0%	7	107.2%	2	101.7%	3	102.2%	-2	98.8%	-21	89.2%	-18	91.5%	-36	85.1%	-51	80.8%	-65	77.7%	77.7%
07214本宮市	9	9	11	20	9	29	12	41	15	56	20	76	24	100	32	132	16	148	19	167	15	182	28	210	210
	7	7	16	23	6	29	17	46	28	74	23	97	35	132	9	141	17	158	13	171	22	193	33	226	226
	-2	77.8%	3	115.0%	0	100.0%	5	112.2%	18	132.1%	21	127.6%	32	132.0%	9	106.8%	10	106.8%	4	102.4%	11	106.0%	16	107.6%	107.6%
市計	424	424	516	940	574	1,514	678	2,192	526	2,718	602	3,320	645	3,965	632	4,597	662	5,259	597	5,856	826	6,682	511	7,193	7,193
	450	450	432	882	391	1,273	631	1,904	473	2,377	651	3,028	622	3,650	466	4,116	568	4,684	254	4,938	403	5,341	582	5,923	5,923
	26	106.1%	-58	93.8%	-241	84.1%	-288	86.9%	-341	87.5%	-292	91.2%	-315	92.1%	-481	89.5%	-575	89.1%	-918	84.3%	-1,341	79.9%	-1,270	82.3%	82.3%
郡計	106	106	66	172	90	262	123	385	99	484	107	591	144	735	146	881	115	996	99	1,095	72	1,167	84	1,251	1,251
	60	60	127	187	87	274	165	439	188	627	128	755	239	994	81	1,075	193	1,268	87	1,355	133	1,488	106	1,594	1,594
	-46	56.6%	15	108.7%	12	104.6%	54	114.0%	143	129.5%	164	127.7%	259	135.2%	194	122.0%	272	127.3%	260	123.7%	321	127.5%	343	127.4%	127.4%
合計	530	530	582	1,112	664	1,776	801	2,577	625	3,202	709	3,911	789	4,700	778	5,478	777	6,255	696	6,951	898	7,849	595	8,444	8,444
	510	510	559	1,069	478	1,547	796	2,343	661	3,004	779	3,783	861	4,644	547	5,191	761	5,952	341	6,293	536	6,829	688	7,517	7,517
	-20	96.2%	-43	96.1%	-229	87.1%	-234	90.9%	-198	93.8%	-128	96.7%	-56	98.8%	-287	94.8%	-303	95.2%	-658	90.5%	-1,020	87.0%	-927	89.0%	89.0%
うち 住宅金融 機構利用	21	21	24	45	16	61	18	79	20	99	16	115	17	132	19	151	41	192	24	216	21	237	8	245	245
	6	6	21	27	4	31	15	46	6	52	9	61	4	65	10	75	12	87	5	92	19	111	8	119	119
	-15	28.6%	-18	60.0%	-30	50.8%	-33	58.2%	-47	52.5%	-54	53.0%	-67	49.2%	-76	49.7%	-105	45.3%	-124	42.6%	-126	46.8%	-126	48.6%	48.6%

R5年着工数	R5年累計A
R6年着工数	R6年累計B
B-A	B/A(%)

令和6年12月分

(建築指導課集計による)

単位:戸

郡名	1月		2月		3月		4月		5月		6月		7月		8月		9月		10月		11月		12月		年計
07300伊達郡	7	7	4	11	10	21	6	27	11	38	21	59	9	68	11	79	9	88	9	97	9	106	7	113	113
	2	2	4	6	7	13	20	33	2	35	5	40	11	51	6	57	11	68	7	75	4	79	5	84	84
	-5	28.6%	-5	54.5%	-8	61.9%	6	122.2%	-3	92.1%	-19	67.8%	-17	75.0%	-22	72.2%	-20	77.3%	-22	77.3%	-27	74.5%	-29	74.3%	74.3%
07320安達郡	8	8	5	13	12	25	10	35	18	53	7	60	2	62	4	66	1	67	6	73	2	75	5	80	80
	6	6	4	10	3	13	6	19	8	27	5	32	7	39	1	40	2	42	2	44	7	51	15	66	66
	-2	75.0%	-3	76.9%	-12	52.0%	-16	54.3%	-26	50.9%	-28	53.3%	-23	62.9%	-26	60.6%	-25	62.7%	-29	60.3%	-24	68.0%	-14	82.5%	82.5%
07340岩瀬郡	10	10	4	14	4	18	8	26	7	33	6	39	10	49	13	62	9	71	3	74	2	76	10	86	86
	5	5	13	18	17	35	5	40	6	46	17	63	3	66	2	68	7	75	1	76	5	81	4	85	85
	-5	50.0%	4	128.6%	17	194.4%	14	153.8%	13	139.4%	24	161.5%	17	134.7%	6	109.7%	4	105.6%	2	102.7%	5	106.6%	-1	98.8%	98.8%
07360南会津郡	0	0	2	2	1	3	7	10	3	13	2	15	3	18	4	22	5	27	2	29	5	34	3	37	37
	4	4	2	6	2	8	3	11	19	30	1	31	3	34	5	39	0	39	9	48	2	50	1	51	51
	4	#DIV/0!	4	300.0%	5	266.7%	1	110.0%	17	230.8%	16	206.7%	16	188.9%	17	177.3%	12	144.4%	19	165.5%	16	147.1%	14	137.8%	137.8%
07400耶麻郡	1	1	2	3	1	4	8	12	7	19	2	21	3	24	3	27	1	28	6	34	0	34	2	36	36
	3	3	3	6	3	9	8	17	3	20	5	25	4	29	4	33	4	37	4	41	3	44	4	48	48
	2	300.0%	3	200.0%	5	225.0%	5	141.7%	1	105.3%	4	119.0%	5	120.8%	6	122.2%	9	132.1%	7	120.6%	10	129.4%	12	133.3%	133.3%
07420河沼郡	8	8	4	12	1	13	5	18	1	19	3	22	4	26	4	30	6	36	2	38	1	39	0	39	39
	1	1	4	5	2	7	5	12	7	19	3	22	5	27	4	31	5	36	4	40	4	44	3	47	47
	-7	12.5%	-7	41.7%	-6	53.8%	-6	66.7%	0	100.0%	0	100.0%	1	103.8%	1	103.3%	0	100.0%	2	105.3%	5	112.8%	8	120.5%	120.5%
07440大沼郡	0	0	2	2	3	5	1	6	4	10	6	16	9	25	8	33	3	36	5	41	4	45	4	49	49
	2	2	1	3	2	5	30	35	6	41	5	46	9	55	3	58	4	62	16	78	6	84	1	85	85
	2	#DIV/0!	1	150.0%	0	100.0%	29	583.3%	31	410.0%	30	287.5%	30	220.0%	25	175.8%	26	172.2%	37	190.2%	39	186.7%	36	173.5%	173.5%
07460西白河郡	48	48	17	65	32	97	25	122	15	137	28	165	29	194	34	228	12	240	24	264	24	288	26	314	314
	15	15	56	71	19	90	27	117	44	161	26	187	78	265	21	286	19	305	13	318	15	333	39	372	372
	-33	31.3%	6	109.2%	-7	92.8%	-5	95.9%	24	117.5%	22	113.3%	71	136.6%	58	125.4%	65	127.1%	54	120.5%	45	115.6%	58	118.5%	118.5%
07480東白川郡	8	8	4	12	3	15	7	22	4	26	4	30	5	35	3	38	4	42	6	48	10	58	8	66	66
	2	2	1	3	5	8	12	20	7	27	5	32	1	33	4	37	6	43	2	45	4	49	9	58	58
	-6	25.0%	-9	25.0%	-7	53.3%	-2	90.9%	1	103.8%	2	106.7%	-2	94.3%	-1	97.4%	1	102.4%	-3	93.8%	-9	84.5%	-8	87.9%	87.9%
07500石川郡	3	3	7	10	13	23	6	29	5	34	4	38	10	48	6	54	2	56	7	63	5	68	6	74	74
	5	5	6	11	8	19	8	27	17	44	7	51	6	57	10	67	7	74	9	83	8	91	3	94	94
	2	166.7%	1	110.0%	-4	82.6%	-2	93.1%	10	129.4%	13	134.2%	9	118.8%	13	124.1%	18	132.1%	20	131.7%	23	133.8%	20	127.0%	127.0%
07520田村郡	3	3	6	9	3	12	4	16	2	18	6	24	9	33	6	39	3	42	3	45	3	48	6	54	54
	2	2	4	6	2	8	5	13	6	19	2	21	3	24	3	27	2	29	3	32	12	44	3	47	47
	-1	66.7%	-3	66.7%	-4	66.7%	-3	81.3%	1	105.6%	-3	87.5%	-9	72.7%	-12	69.2%	-13	69.0%	-13	71.1%	-4	91.7%	-7	87.0%	87.0%
07540双葉郡	6	6	6	12	5	17	33	50	16	66	15	81	48	129	45	174	48	222	23	245	7	252	3	255	255
	12	12	29	41	12	53	34	87	59	146	44	190	105	295	18	313	126	439	16	455	60	515	17	532	532
	6	200.0%	29	341.7%	36	311.8%	37	174.0%	80	221.2%	109	234.6%	166	228.7%	139	179.9%	217	197.7%	210	185.7%	263	204.4%	277	208.6%	208.6%
07560相馬郡	4	4	3	7	2	9	3	12	6	18	3	21	3	24	5	29	12	41	3	44	0	44	4	48	48
	1	1	0	1	5	6	2	8	4	12	3	15	4	19	0	19	0	19	1	20	3	23	2	25	25
	-3	25.0%	-6	14.3%	-3	66.7%	-4	66.7%	-6	66.7%	-6	71.4%	-5	79.2%	-10	65.5%	-22	46.3%	-24	45.5%	-21	52.3%	-23	52.1%	52.1%
郡計	106	106	66	172	90	262	123	385	99	484	107	591	144	735	146	881	115	996	99	1,095	72	1,167	84	1,251	1,251
	60	60	127	187	87	274	165	439	188	627	128	755	239	994	81	1,075	193	1,268	87	1,355	133	1,488	106	1,594	1,594
	-46	56.6%	15	108.7%	12	104.6%	54	114.0%	143	129.5%	164	127.7%	259	135.2%	194	122.0%	272	127.3%	260	123.7%	321	127.5%	343	127.4%	127.4%

R5年着工数	R5年累計A
R6年着工数	R6年累計B
B-A	B/A(%)

令和6年12月分 Wood Amount

(建築指導課集計による)

単位:戸

		1月		2月		3月		4月		5月		6月		7月		8月		9月		10月		11月		12月		累計		
市部	07201 福島市	106	130	81	120	69	104	104	139	72	93	85	104	136	171	93	105	52	89	43	52	65	79	74	194	980	1,380	
	07202 会津若松市	28	29	17	20	11	13	53	53	30	55	22	24	60	61	35	36	46	46	11	13	16	19	24	33	353	402	
	07203 郡山市	81	113	62	77	43	69	80	97	62	71	133	201	97	112	75	84	112	128	62	76	79	105	103	121	989	1,254	
	07204 いわき市	70	92	79	84	95	95	146	174	121	126	100	139	72	81	96	119	113	124	46	47	85	87	69	82	1,092	1,250	
	07205 白河市	2	2	19	20	12	12	9	9	17	18	16	27	14	15	18	26	20	21	7	7	14	15	15	15	163	187	
	07206 福島市 15階民・資	13	13	14	26	18	19	40	41	9	10	22	27	20	24	10	22	32	43	4	5	13	14	17	17	212	261	
	07208 喜多方市	6	6	10	11	6	6	13	14	6	6	12	13	13	13	11	11	11	12	8	9	3	3	8	9	107	113	
	07209 相馬市	7	7	8	16	6	6	7	7	8	8	12	12	15	16	4	9	4	4	7	7	4	4	15	15	97	111	
	07210 二本松市	8	9	7	7	15	15	22	24	20	20	12	13	37	37	7	8	18	18	6	8	14	27	12	12	178	198	
	07211 田村市	7	7	5	5	3	3	4	4	5	5	5	5	23	23	4	4	7	18	1	1	10	10	13	25	87	110	
	07212 南相馬市	9	9	14	14	25	25	8	8	18	18	42	42	13	14	14	19	28	28	5	5	9	9	12	14	197	205	
	07213 伊達市	25	26	16	16	18	18	44	44	15	15	19	21	20	20	13	14	20	20	8	11	8	9	11	12	217	226	
	07214 本宮市	7	7	6	16	6	6	16	17	4	28	23	23	19	35	9	9	9	17	12	13	22	22	33	33	166	226	
	伊達郡	07301 桑折町	0	0	1	1	3	3	7	7	2	2	2	2	6	6	4	4	3	3	5	6	2	2	1	1	36	37
07303 国見町		1	1	2	2	4	4	11	12	0	0	2	2	5	5	2	2	1	1	1	1	0	0	1	1	30	31	
07308 川俣町		1	1	1	1	0	0	1	1	0	0	1	1	0	0	0	0	7	7	0	0	2	2	3	3	16	16	
安達郡	07322 大玉村	6	6	3	4	3	3	6	6	8	8	5	5	7	7	1	1	2	2	2	2	7	7	14	15	64	66	
岩瀬郡	07342 鏡石町	4	4	12	13	14	14	5	5	1	3	16	16	3	3	1	1	7	7	1	1	5	5	4	4	73	76	
	07344 天栄村	1	1	0	0	3	3	0	0	3	3	1	1	0	0	1	1	0	0	0	0	0	0	0	0	9	9	
南会津郡	07362 下郷町	1	1	0	0	1	1	0	0	1	1	0	0	0	0	1	1	0	0	0	0	0	0	0	0	4	4	
	07364 檜枝岐村	0	0	0	0	0	0	0	0	0	0	0	0	0	0	0	0	0	0	0	0	0	0	0	0	0	0	0
	07367 只見町	0	0	0	0	0	0	0	0	0	0	8	0	0	1	1	0	4	0	0	1	1	2	2	0	0	4	16
	07368 南会津町	2	3	1	2	1	1	3	3	2	10	0	1	2	2	0	0	0	0	0	8	0	0	1	1	12	31	
耶麻郡	07402 北塩原村	0	0	0	0	0	0	0	0	0	0	1	1	0	0	0	0	0	0	0	0	0	0	1	1	2	2	
	07405 西会津町	1	1	1	1	0	0	1	1	0	0	1	1	0	0	1	1	0	0	2	2	0	0	1	1	7	8	
	07407 磐梯町	0	0	0	0	1	1	1	1	1	1	0	0	1	2	0	0	0	0	0	0	2	2	2	2	8	9	
	07408 猪苗代町	1	2	2	2	1	2	3	6	0	2	3	3	2	2	3	3	4	4	2	2	1	1	0	0	22	29	
河沼郡	07421 会津坂下町	0	0	2	2	1	1	3	3	4	4	2	2	3	3	2	2	4	4	3	3	4	4	2	2	30	30	
	07422 湯川村	1	1	2	2	0	0	1	1	2	2	1	1	2	2	2	2	0	0	1	1	0	0	1	1	13	13	
	07423 柳津町	0	0	0	0	1	1	1	1	1	1	0	0	0	0	0	0	1	1	0	0	0	0	0	0	4	4	

○月別着工戸数の推移

月別 着工戸数	4月	5月	6月	7月	8月	9月	10月	11月	12月	1月	2月	3月	年度計
令和4年度	865	610	781	926	712	820	775	719	790	530	582	664	8,774
令和5年度	801	625	709	789	778	777	696	898	595	510	559	478	8,215
令和6年度	796	661	779	861	547	761	341	536	688				5,970
累計R5/R4(%)	92.6%	96.7%	94.6%	91.9%	95.1%	95.0%	94.3%	97.8%	95.3%	95.4%	95.4%	93.6%	93.6%
累計R6/R5(%)	福島市	102.2%	104.7%	105.9%	98.4%	98.3%	91.7%	87.0%	89.5%				72.7%

年度	件数	前年度比	年度	件数	前年度比	年度	件数	前年度比	年度	件数	前年度比	年度	件数	前年度比
H2年度	24,544		H9年度	18,681	79.4%	H16年度	13,566	100.1%	H23年度	8,093	90.8%	H30年度	12,213	85.2%
H3年度	19,814	80.7%	H10年度	17,375	93.0%	H17年度	12,833	94.6%	H24年度	12,421	153.5%	R1年度	11,294	92.5%
H4年度	19,867	100.3%	H11年度	16,289	93.7%	H18年度	12,891	100.5%	H25年度	15,954	128.4%	R2年度	9,350	82.8%
H5年度	22,879	115.2%	H12年度	15,204	93.3%	H19年度	11,950	92.7%	H26年度	14,221	89.1%	R3年度	10,028	107.3%
H6年度	23,014	100.6%	H13年度	15,172	99.8%	H20年度	11,333	94.8%	H27年度	16,609	116.8%	R4年度	8,774	87.5%
H7年度	20,138	87.5%	H14年度	14,115	93.0%	H21年度	9,604	84.7%	H28年度	17,757	106.9%	R5年度	8,215	93.6%
H8年度	23,523	116.8%	H15年度	13,548	96.0%	H22年度	8,912	92.8%	H29年度	14,340	80.8%			

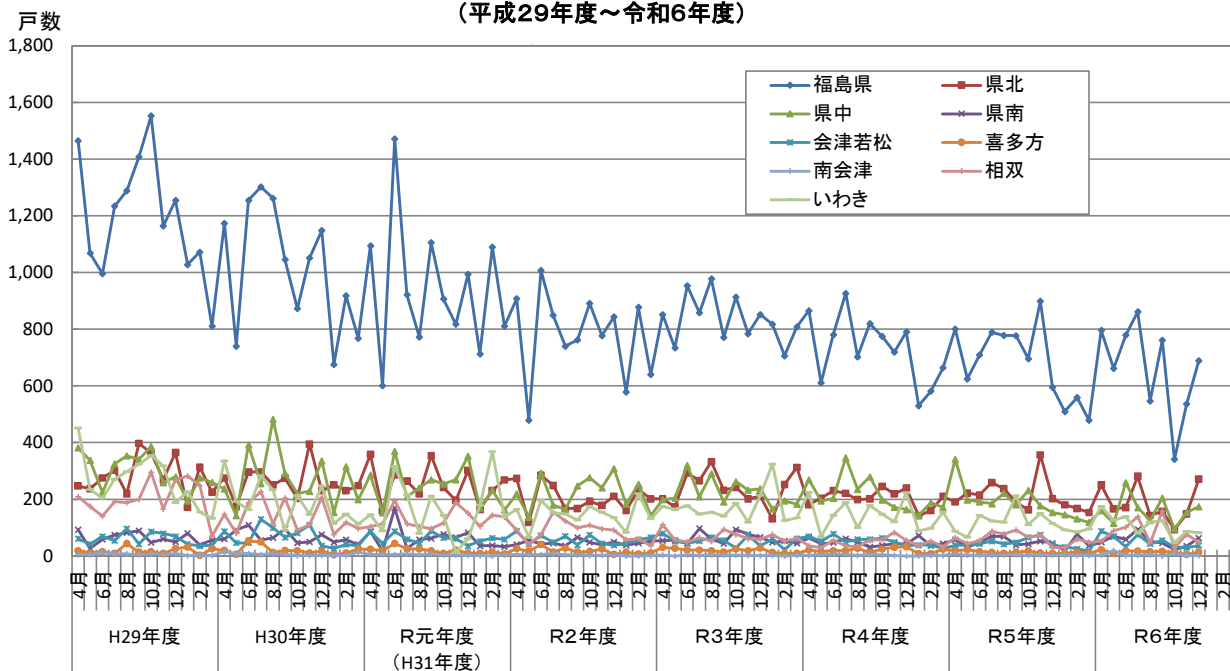
○新設住宅利用関係の推移

令和5年度														
利用関係別	4月	5月	6月	7月	8月	9月	10月	11月	12月	1月	2月	3月	年計	前年度比
持家	397	313	384	418	380	342	333	309	291	238	289	249	3,943	86.9%
貸家	121	219	175	225	230	287	250	325	157	167	173	113	2,442	103.3%
給与住宅	0	2	0	1	0	1	0	0	2	2	1	4	13	19.4%
分譲住宅	283	91	150	145	168	147	113	264	145	103	96	112	1,817	100.6%
合計	801	625	709	789	778	777	696	898	595	510	559	478	8,215	93.6%
令和6年度														
利用関係別	4月	5月	6月	7月	8月	9月	10月	11月	12月	1月	2月	3月	年計	前年度比
持家	359	302	394	346	301	314	208	277	299				2,800	71.0%
貸家	300	233	252	385	164	279	51	136	184				1,984	81.2%
給与住宅	6	10	4	1	2	1	8	12	5				49	376.9%
分譲住宅	131	116	129	129	80	167	74	111	200				1,137	62.6%
合計	796	661	779	861	547	761	341	536	688				5,970	72.7%

(資料:国土交通省 住宅着工統計)

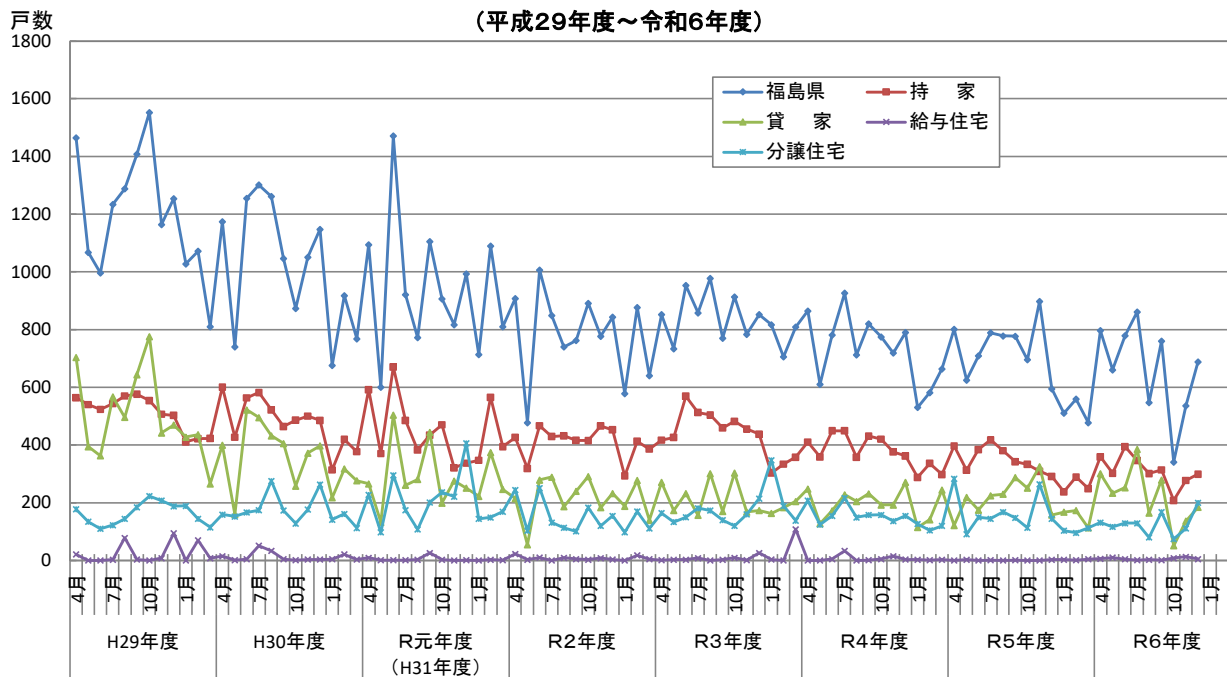
福島県新設住宅着工戸数(地域別)

(平成29年度～令和6年度)



福島県新設住宅着工戸数(利用関係別)

(平成29年度～令和6年度)



○新設住宅利用関係の推移

令和5年度

利用関係別	4月	5月	6月	7月	8月	9月	10月	11月	12月	1月	2月	3月	年計
持家	397	313	384	418	380	342	333	309	291	238	289	249	3,943
貸家	121	219	175	225	230	287	250	325	157	167	173	113	2,442
給与住宅	0	2	0	1	0	1	0	0	2	2	1	4	13
分譲住宅	283	91	150	145	168	147	113	264	145	103	96	112	1,817
合計	801	625	709	789	778	777	696	898	595	510	559	478	8,215

令和6年度

利用関係別	4月	5月	6月	7月	8月	9月	10月	11月	12月	1月	2月	3月	年計
持家	359	302	394	346	301	314	208	277	299				2,800
貸家	300	233	252	385	164	279	51	136	184				1,984
給与住宅	6	10	4	1	2	1	8	12	5				49
分譲住宅	131	116	129	129	80	167	74	111	200				1,137
合計	796	661	779	861	547	761	341	536	688	0	0	0	5,970

前年同月比データ[(R6年度-R5年度)/R5年度]%

利用関係別	4月	5月	6月	7月	8月	9月	10月	11月	12月	1月	2月	3月	年計
持家	-9.6%	-3.5%	+2.6%	-17.2%	-20.8%	-8.2%	-37.5%	-10.4%	+2.7%	-	-	-	-29.0%
貸家	+147.9%	+6.4%	+44.0%	+71.1%	-28.7%	-2.8%	-79.6%	-58.2%	+17.2%	-	-	-	-18.8%
給与住宅	#DIV/0!	+400.0%	#DIV/0!	+0.0%	#DIV/0!	+0.0%	#DIV/0!	#DIV/0!	+150.0%	-	-	-	+276.9%
分譲住宅	-53.7%	+27.5%	-14.0%	-11.0%	-52.4%	+13.6%	-34.5%	-58.0%	+37.9%	-	-	-	-37.4%
合計	-0.6%	#VALUE!	+9.9%	+9.1%	-29.7%	-2.1%	-51.0%	-40.3%	+15.6%	-	-	-	-27.3%

福島県地方別新設住宅着工戸数 前年同月比

(該当月着工戸数/
前年同月着工戸数)%

