

参考

【 出入管理システム概要 】

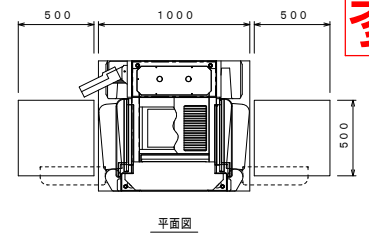
本システムは、オフサイトセンターへの従事者・関連職員及び報道関係者の施設への出入を管理するものとする。
 IDカードには非接触式カードを使用し、随時カード発行を行えるシステムとする。
 職員等と報道関係者として入室可能区分を設け、執務エリア等への職員以外の入室を禁止とする。
 さらに、休日・夜間の入室可や不可の判定も行うことが可能とする。
 体表面汚染モニタ（ゲートモニタ）については、被測定者の身体表面の放射能汚染密度を自動的に測定し、汚染が無い場合には、装置出口扉（執務室側）の扉を開く。
 汚染がある場合には、装置入口扉（除染室側）の扉を開く。
 除染エリアにて除染を行い、再度体表面汚染モニタ（ゲートモニタ）で測定を行う。
 体表面汚染モニタ（ゲートモニタ）の検出器については、プラスチックシンチレータ又は半導体式検出器を使用し、大面積・高感度での測定が行える機器とする。

記号	名称	数量	仕様	記号	名称	数量	仕様
CR	IDカードリーダー	7台	IDカード方式 : 無電池非接触式IDカード (125kHzタイプ; 参考) 検知距離 : 最大15cm 表示機能 : LEDランプ及び電子音 インターフェイス : RS-485インターフェイス (参考) 通信制御手順 : ホーリング/セレクティング方式 (参考) 通信速度 : 9600bps (参考) 所要電源 : DC24V 0.5W (参考) IDカード : 300枚以上	ASMO	体表面汚染モニタ (ゲートモニタ)	1式	測定線種 : β (γ) 線 検出器 : 大面積プラスチックシンチレーション検出器 相当 計数方式 : 積算計数方式 検出感度 : $2Bq/cm^2$ ($60-Co$ (β)), 10秒測定、 BG: 0.1 μ Sv以下) 相当 処理時間 : 30秒/人以下 (入口マットスイッチオンから出口扉開まで) 被検者測定範囲 : 130cm~200cm (参考) 所要電源 : AC100V 700VA (参考) 外形寸法・重量 : 1000×900×2300H 800Kg (参考) データ出力 : Ethernetにてデータ出力が可能なこと
OPC	出入管理中央監視装置 (出入管理サーバー)	1式	中央演算処理 : 3GHz以上 主記憶 : 1GB以上 補助記憶 : HDD 70GB以上 CRT : 17インチカラー液晶CRT (参考) インターフェイス : RS-232C/RS-485インターフェイス (参考) 使用OS : Window7 以上 管理端末接続 : Ethernet (100Base TX; 参考) 処理機能 : 日・月・年報機能、運用条件設定機能、カード発行機能 入域資格チェック機能、扉制御信号出力機能 管理扉①退出にて機械室設備に出力 データ保存機能 (2年度分)	コンセント +LANコンセント	コンセント設備参照 モジュラージャック8極8心		
	出入管理端末 (放射線管理端末)	1式	端末装置 : ノートブック型パソコン (サーバーとLAN接続) 処理機能 : 出入管理中央監視装置と同等の操作機能				

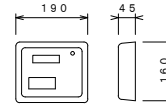
【 出入管理システム 機器外観図 】

< 姿図は参考とする >

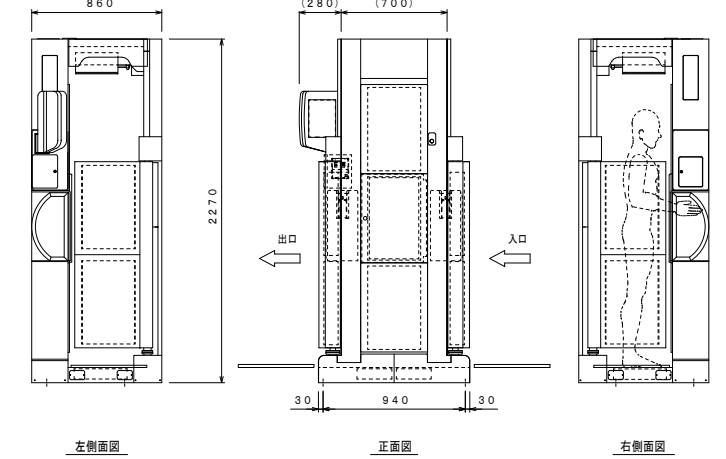
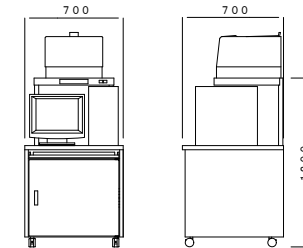
【 体表面汚染モニタ 】



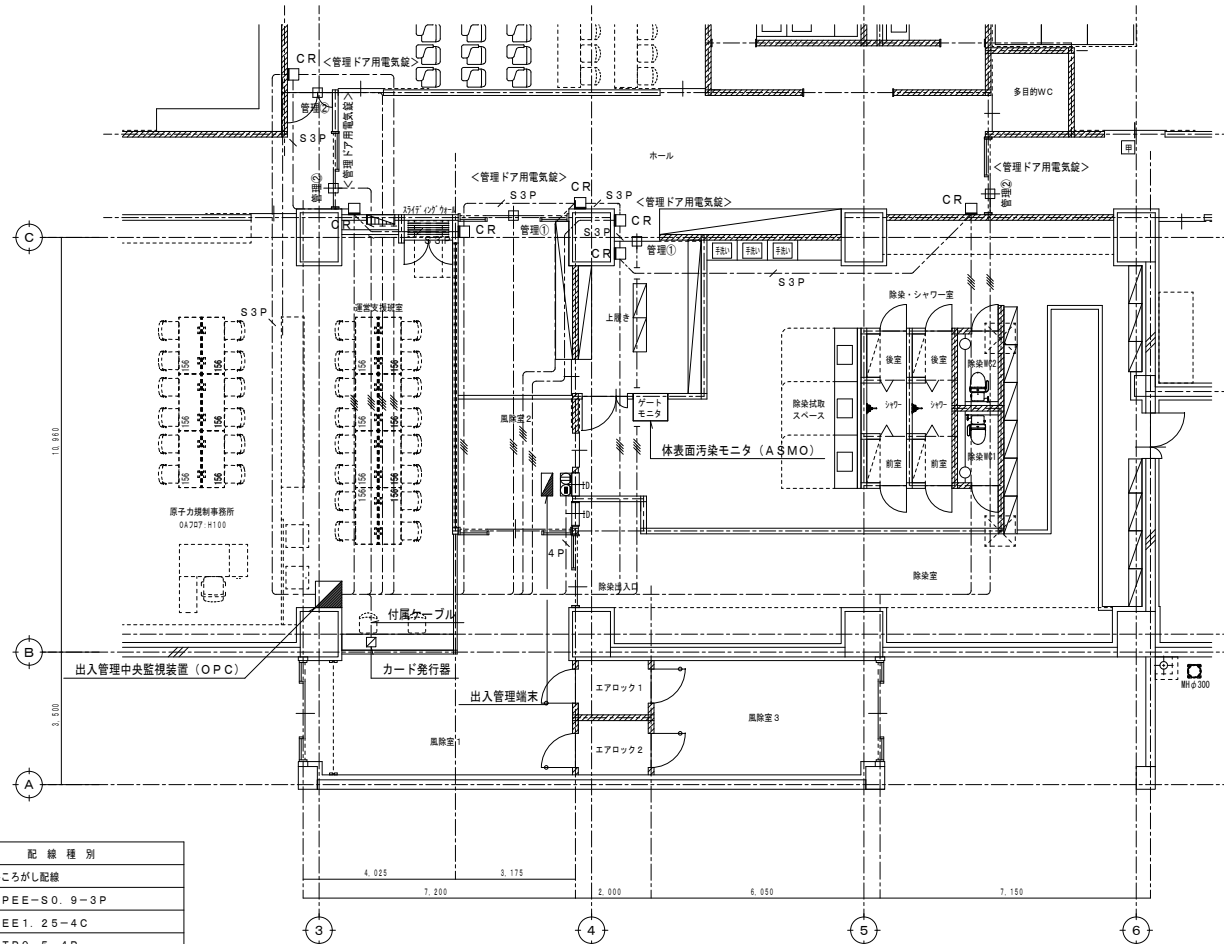
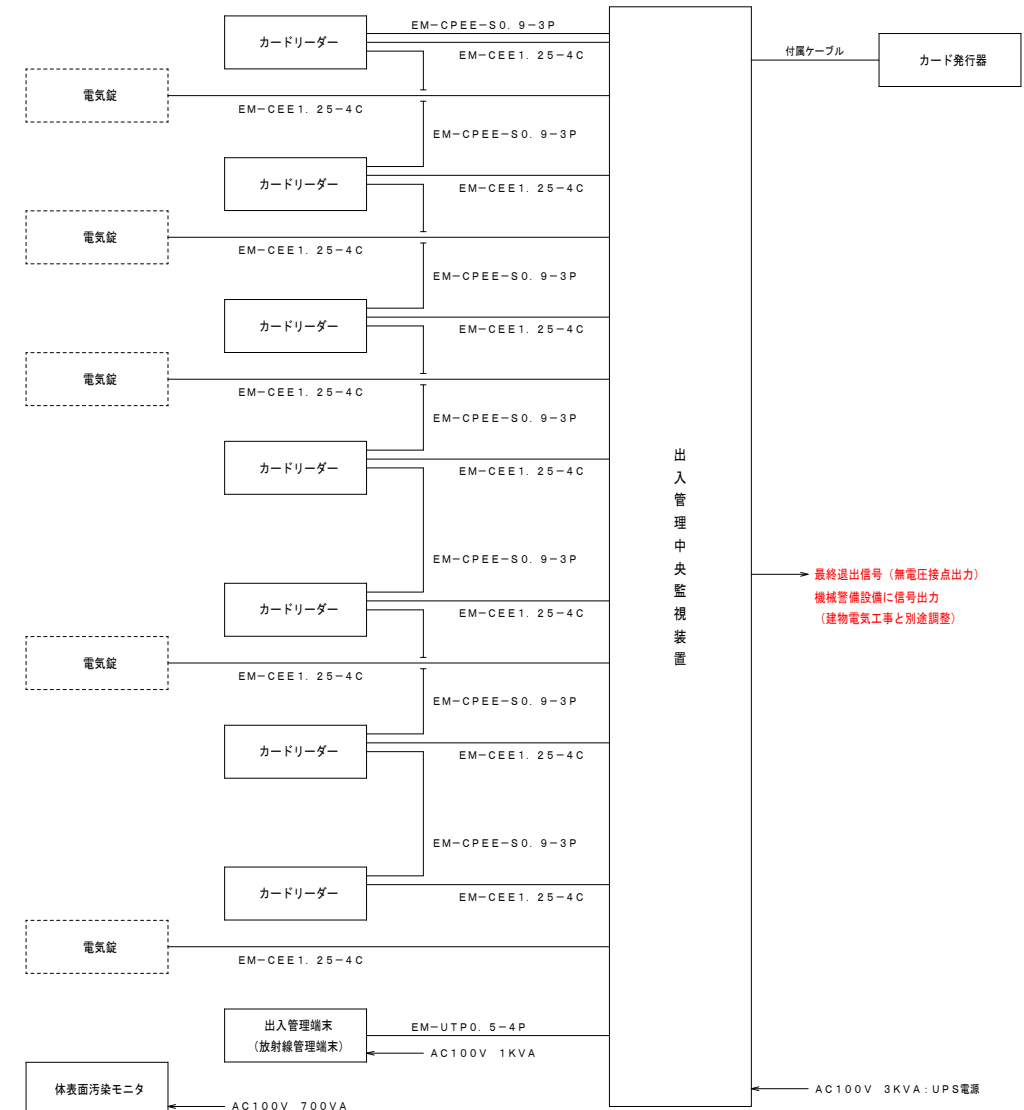
【 カード発行器 】



【 出入管理中央監視装置 】



【 出入管理システム システム系統図 】



本図に於いて、特記無き配線は下記の通り

配線記号	配線種別
---	以下天井内配線
---	EM-CPEE-S0, 9-3P
---	EM-CEE1, 25-4C
---	EM-UTPO, 5-4P

※ 立上り・立下り及び貫通部は、電線管 (PFF管) にて保護の事。

1階平面図 S=1/100 榎葉町

榎葉・南相馬共通

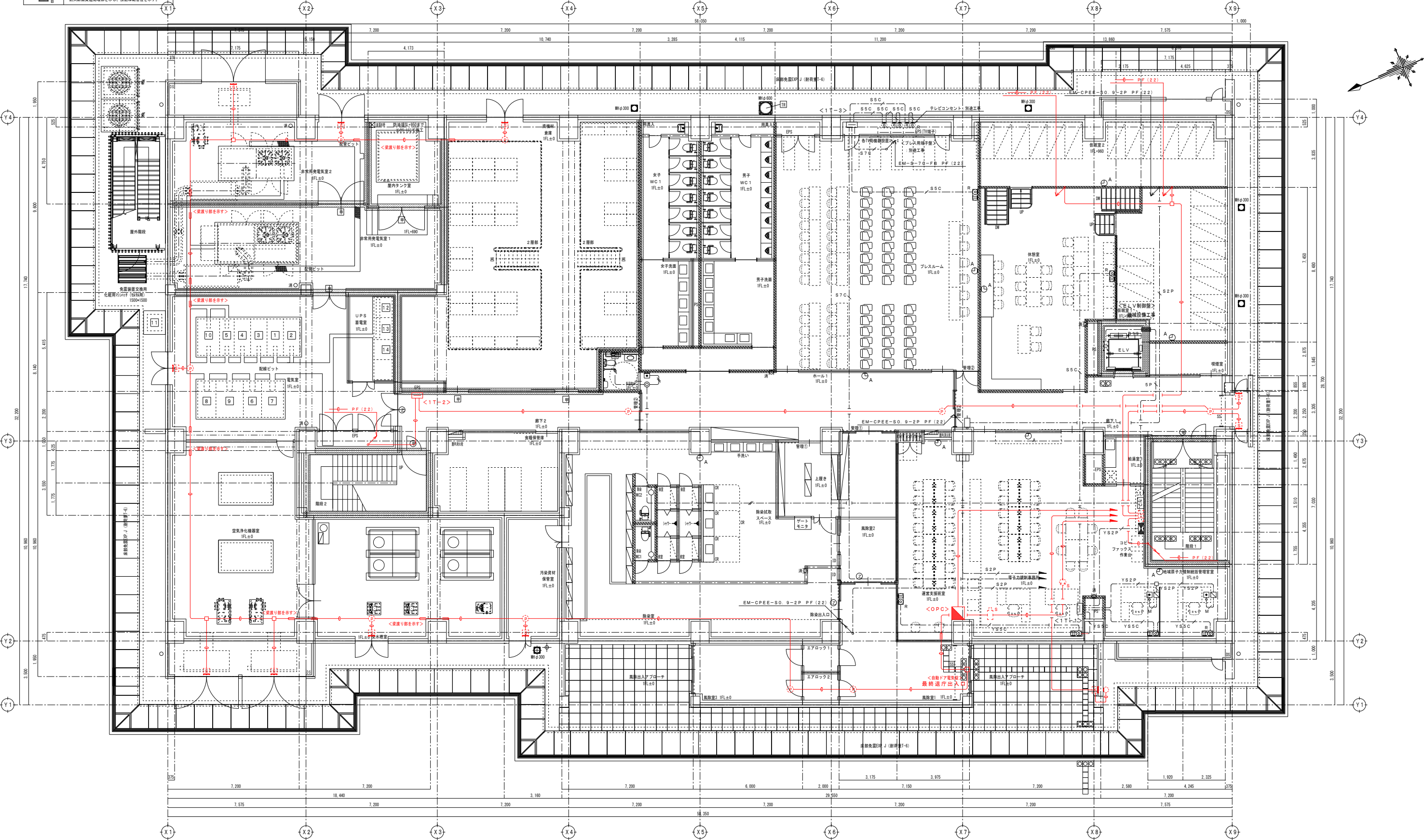
凡例

テレビ共聴設備	機子盤: 壁取付 1T-1: 4分配器収納 1T-3: UHF/BGブースター+4分配器収納	機子盤: 壁取付 機子盤: モニタ無し 壁取付 機材管理設備: 機材本架は、別途機材管理倉庫に工事	スピーカー: 天井取付 カバープレート 画像センター: 天井取付 カバープレート カメラ付送像機: 壁取付 カバープレート	トイレ呼出表示設備	トイレ呼出表示: 1宮 壁取付 廊下灯: 壁取付 復旧ボタン: 壁取付 呼出ボタン: 壁取付 インターホン設備	ELVインターホン: 機械設備工事	出退表示設備	出退表示制御盤: 壁取付 出退表示器: 壁取付 1宮操作器: 卓上型 卓上型1宮操作器制御器: OAフロア内取付 ジョイントボックス: OB: 102×102×44	機材管理設備	機材管理設備: 壁取付 機材管理設備: 壁取付 機材管理設備: 壁取付 機材管理設備: 壁取付
---------	--	---	---	-----------	---	-------------------	--------	--	--------	--

本図に於いて、特記無き配線は下記の通り

記号	記号	記号	記号	記号	記号	記号	記号
テレビ共聴設備	以下天井内配線	保持設備	以下天井内配線	トイレ呼出表示設備	以下天井内配線	出退表示設備	以下天井内配線
SSC	EM-S-6C-FB	S2P	EM-CPEE-S0 9-2P	以下天井内配線	EM-AEO 9-2C	EM-CPEE-S0 9-2P	EM-AEO 9-2C
SSC	EM-S-7C-FB	機械管理設備	以下天井内配線	以下天井内配線	EM-AEO 9-3C	以下天井内配線	EM-CPEE-S0 9-2P
SSC	以下OAフロア内配線	0	以下天井内配線	以下天井内配線	以下天井内配線	以下天井内配線	EM-CPEE-S0 9-2P
SSC	EM-S-5C-FB	インターホン設備	以下天井内配線	以下天井内配線	EM-AEO 9-2C PF (16)	以下天井内配線	付属モジュラーコード 1.5m

※ 立上り・立下り及び貫通時は、電線管 (P.F管) にて保護の事。



1階平面図 S=1/100

南相馬市

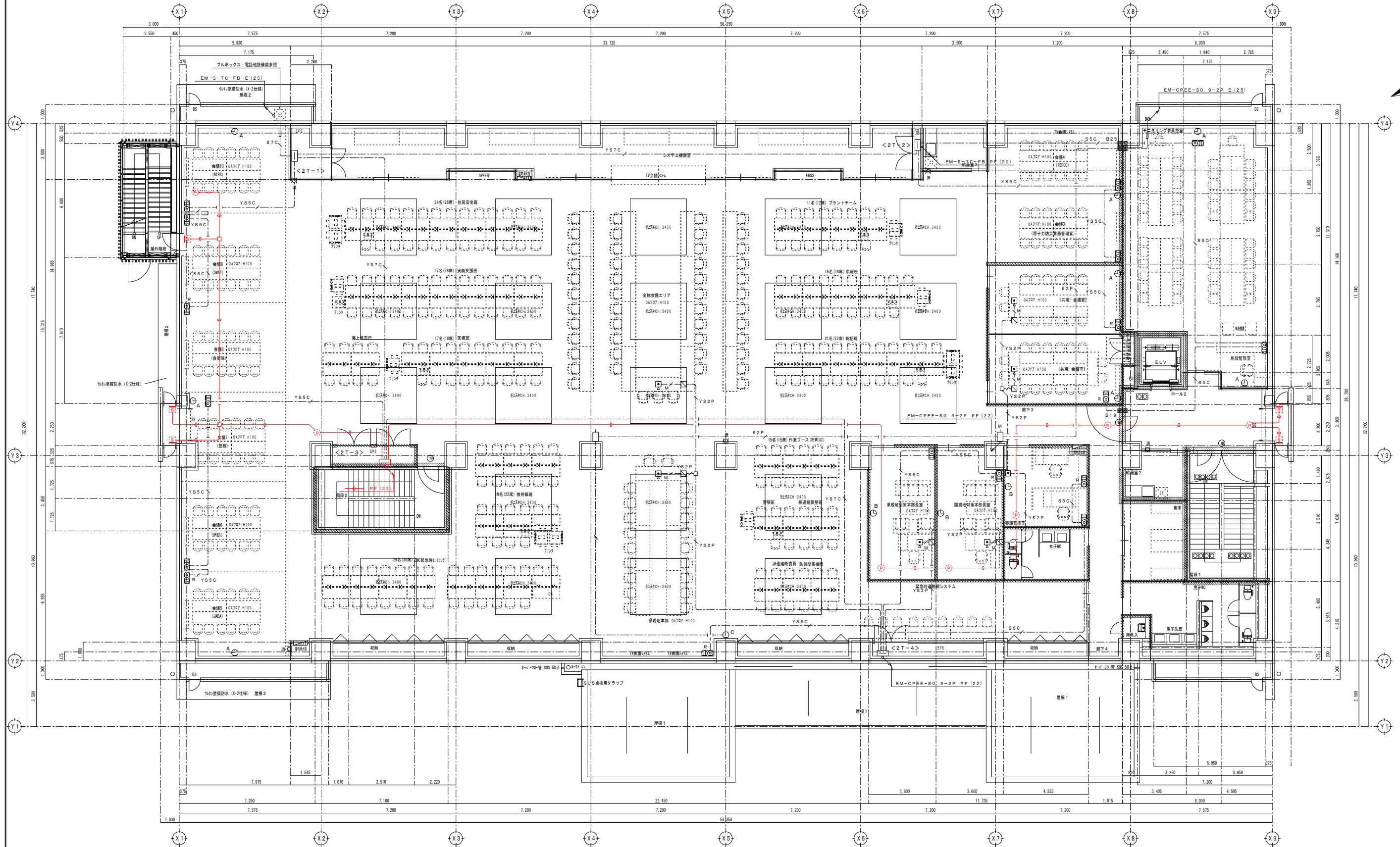
凡例

テレビ共聴設備	時計設備	機械警備設備・機器本体は、別途機械警備会社工事	出退表示設備
端子盤：壁取付 2T-1：UHF/BSブースター+4分配器収納 2T-2：4分配器収納 2T-3：4分配器収納 2T-4：4分配器収納	テレビコンセント：並列ユニット 中間 壁取付 テレビコンセント：並列ユニット 端末 壁取付 防火区画隔扉部を示し、機配は配管後を示す。 ※ コンセントの仕様は、コンセント設備図参照。	時計：310×310 壁取付 時計：328φ 壁取付 時計：LED式デジタル 壁取付 基地局：モニター無し 壁取付 基地局：モニター有り 壁取付 プルボックス：150×150×100	1 監視作務：卓上型 卓上型1 監視作務用制御器：OAフロア内取付 1 監視作務：壁取付 ジョイントボックス：OB.102×102×44 端子盤：壁取付 2T-3：5P 端子盤：壁取付 2T-4：5P

本図に於いて、特記無き記号は下記の通り

記号	記号	記号	記号	記号
テレビ共聴設備	以下天井ごしがし配線	時計設備	以下天井ごしがし配線	出退表示設備
EM-S-5C-FB	EM-S-5C-FB	EM-S-9-2P	EM-CPEE-SO. 9-2P	YS2P
STC	EM-S-7C-FB	EM-AE	EM-AE 1. 2-2C	M
YS5C	以下OAフロア内ごしがし配線	機械警備設備	以下機配記号	
YS7C	EM-S-5C-FB		PF (22) 呼び線 F=1. 2挿入	
YS7C	EM-S-7C-FB			

※ 立上り・立下り及び見通部は、電線管 (PF管) にて保護の事。



2階平面図 S-1/100

南相馬市

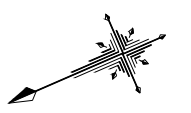
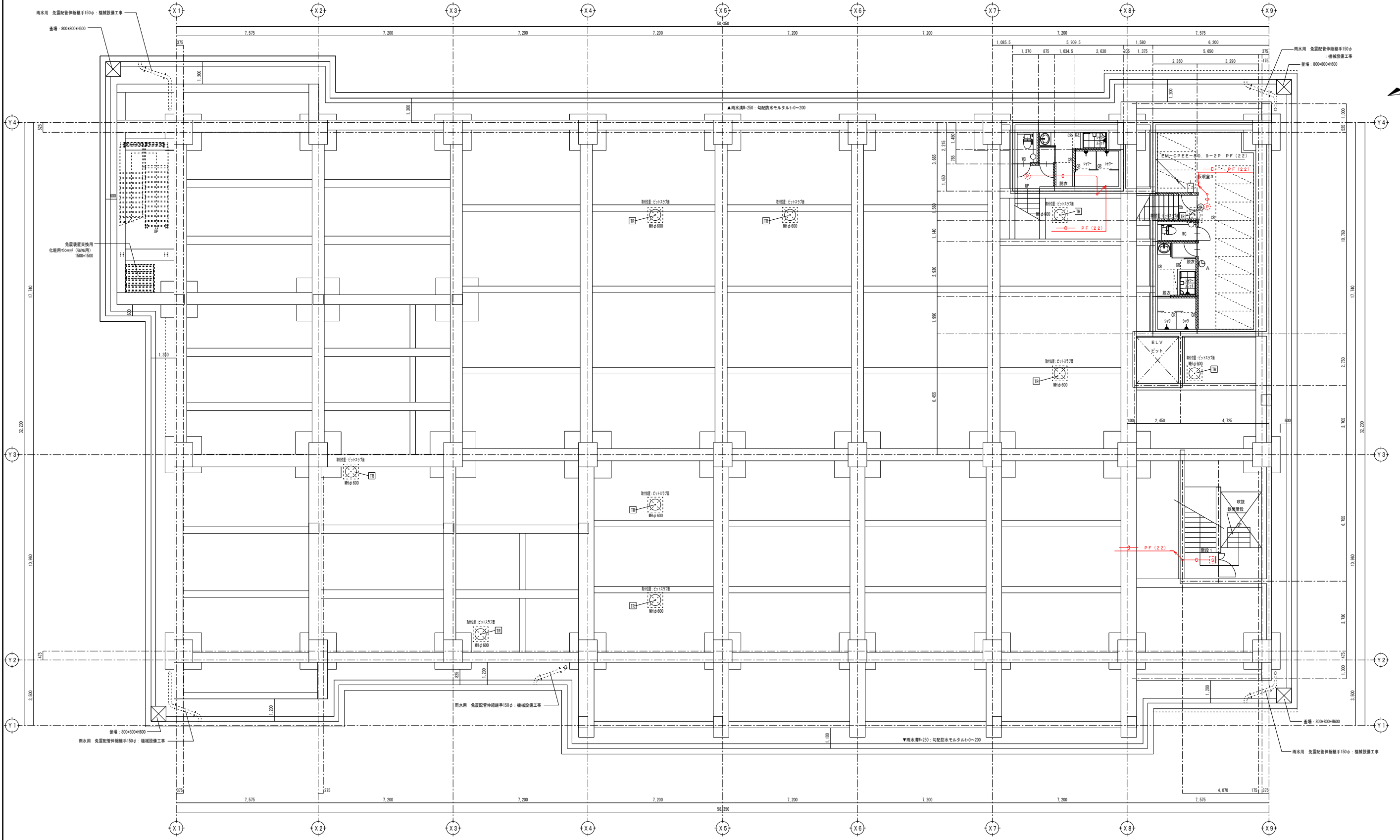
凡例

時計設備	時計: 310×310 壁取付
ⓐ	時計: 310×310 壁取付
ⓑ	基地用 モニタリング 壁取付
機械警備設備: 機器本体は、別途機械警備会社工事	
ⓐ	空間センサ: 天井取付 カバープレート
ⓑ	閉閉センサ: 壁取付 / スムプレート

本図に於いて、特記無き配線は下記の通り

配線記号	配線種別
時計設備	以下天井ごしがし配線
---	EM-CPEE-SO: 9-2P
機械警備設備	以下閉閉配線
○	PF (2.2) 呼び線 F=1.2挿入

※ 立上り・立下り及び貫通等は、電線管 (PF管) にて保護の事。



B 1 階平面図 S=1/100

南相馬市

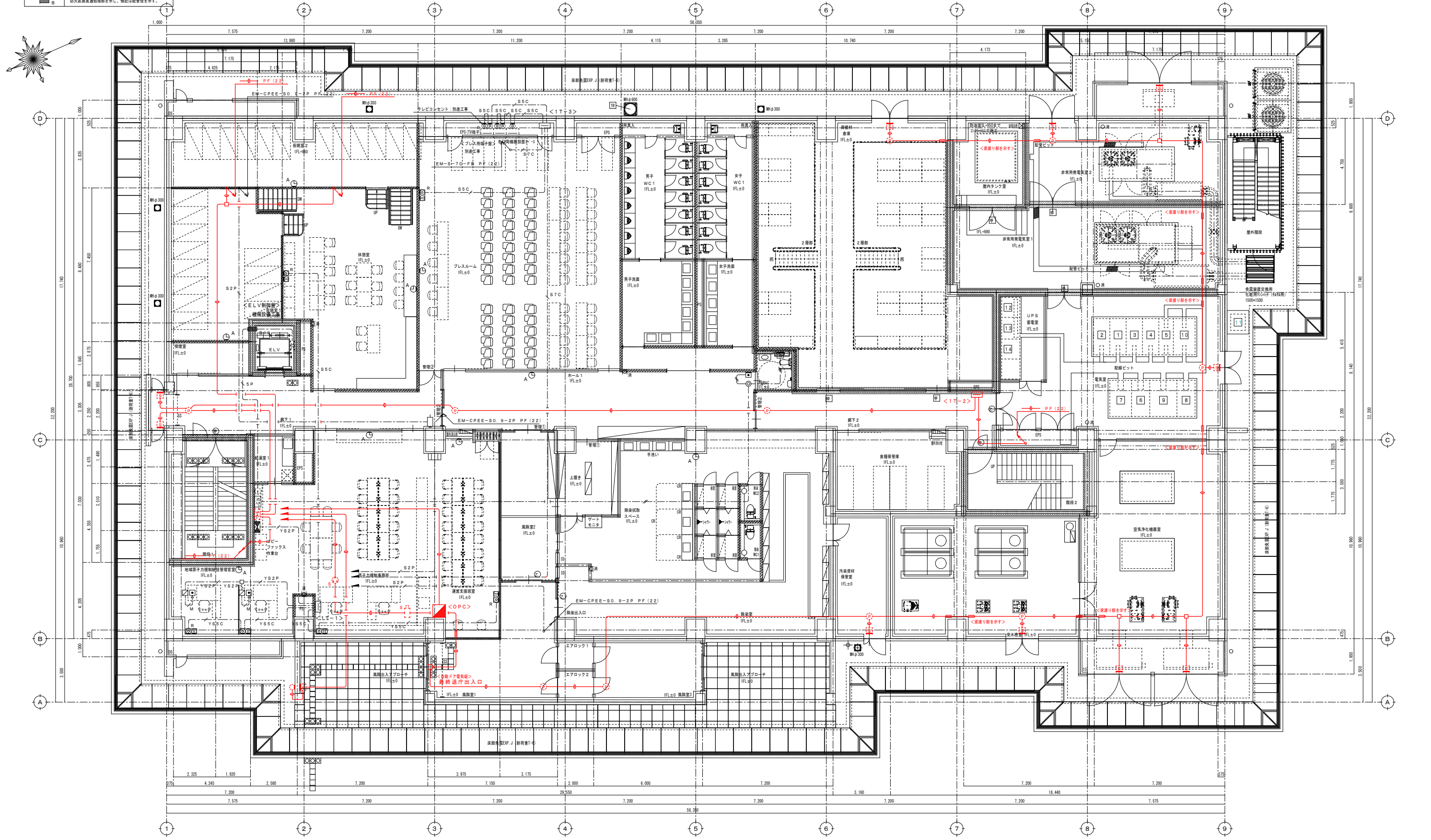
凡例

テレビ共聴設備	時計設備	スピーカー・天井取付カバープレート	トイレ呼出表示設備	出退表示設備
端子盤：壁取付	時計：310×310壁取付	画像センサー：天井取付カバープレート	トイレ呼出表示装置：1室壁取付	出退表示制御器：壁取付
1T-1：4分配器収納	基地局：モニタ無し壁取付	カメラ付遠隔操作器：壁取付カバープレート	廊下灯：壁取付	出退表示器：壁取付
1T-3：UHF/BSブースター4分配器収納	機械警備設備：機材本体は、別途機械警備会社工事	表示灯：壁取付カバープレート	復旧ボタン：壁取付	1室操作器：卓上型
テレビコンセント：並列ユニット 中間壁取付	主電源：壁取付	ジョイントボックス：OB.102×102×44	呼出ボタン：壁取付	卓上型1室操作器用制御器：OAフロア内取付
テレビコンセント：並列ユニット 端壁取付	空間センサー：天井取付カバープレート	出入管理中央監視装置・出入管理システム設備(区55)参照	インターホン設備	ジョイントボックス：OB.102×102×44
※コンセントの仕様は、コンセント設備仕様参照。	開閉センサー：壁取付ノズルプレート	端子盤：壁取付1T-2・5P	ELVインターホン：機械設備工事	端子盤：壁取付1T-1・5P
※防火区画貫通取付部を示し、特記を配管を併す。				

本図に於いて、特記無き配線は下記の通り

配線記号	配線種別	配線記号	配線種別	配線記号	配線種別	配線記号	配線種別
テレビ共聴設備	以下天井ごしがし配線	時計設備	以下天井ごしがし配線	トイレ呼出表示設備	以下天井ごしがし配線	出退表示設備	以下天井ごしがし配線
S3C	EM-S-5C-FB	S3C	EM-CPEE-SO. 9-2P	S3C	EM-AEO. 9-2C	S3P	EM-CPEE-SO. 9-2P
S7C	EM-S-7C-FB	増設警備設備	以下増設配線	S7C	EM-AEO. 9-3C	S7P	以下OAフロア内ごしがし配線
YS3C	以下OAフロア内ごしがし配線	インターホン設備	以下天井ごしがし配線	YS2P	EM-CPEE-SO. 9-2P	YS3P	EM-CPEE-SO. 9-2P
YS5C	EM-S-5C-FB		以下天井ごしがし配線	YS2P	EM-CPEE-SO. 9-2P	YS3P	以下ごしがし配線
				EM-CPEE. 9-5P	EM-AEO. 9-2C PF (16)	M	付属モジュラーコード 1.5m

※ 立上り・立下り及び貫通部は、電線管 (PF系) にて保護の事。



1階平面図 S=1/100

榎葉町

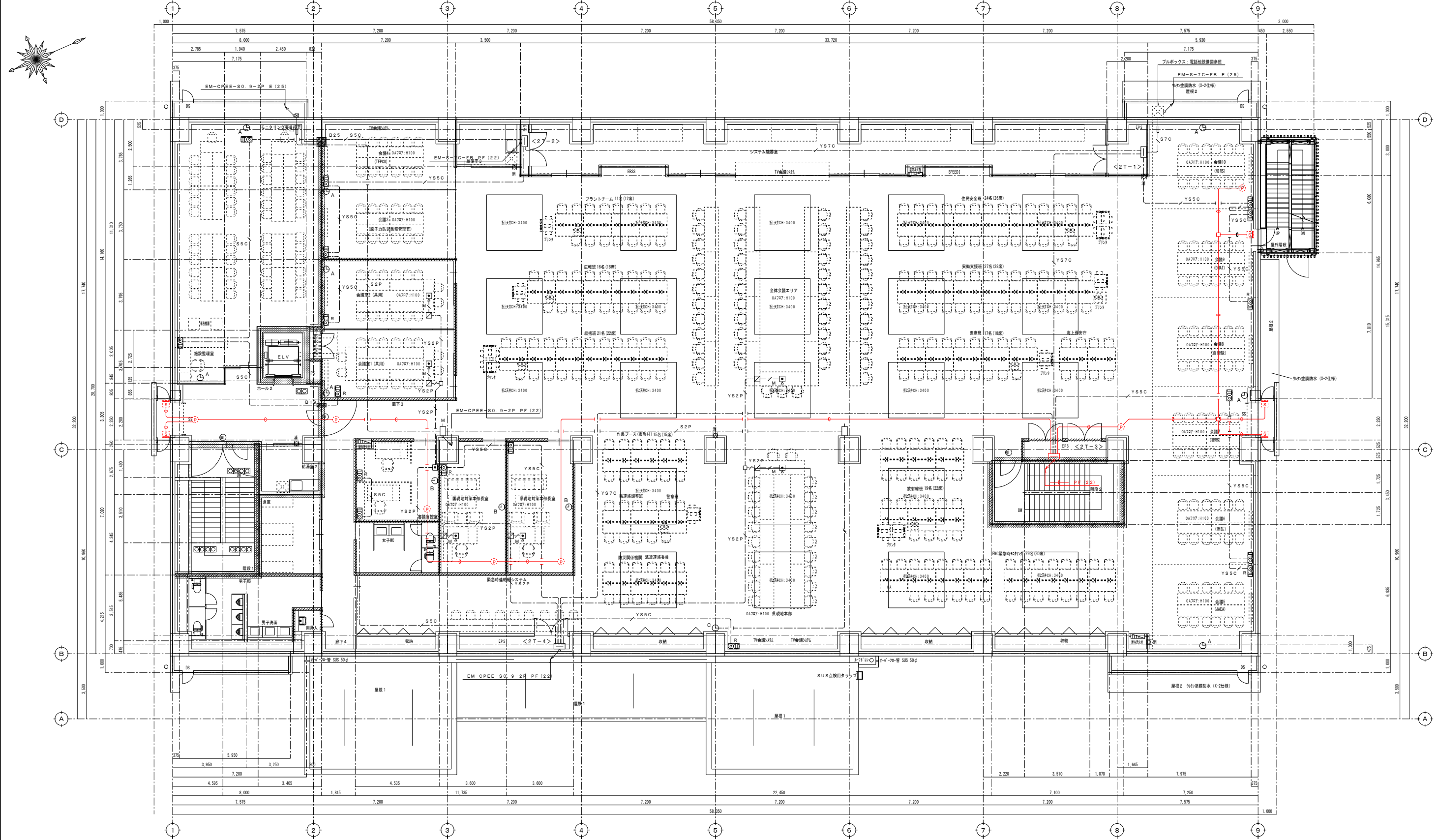
凡例

テレビ共聴設備	端子盤：壁取付	テレビコンセント：並列ユニット 中間 壁取付	時計設備	機械警備設備 機器本体は、別途機械警備会社工事	出退表示設備
2T-1：UHF/BSブースター+4分配器収納	⊙ R	テレビコンセント：並列ユニット 端末 壁取付	⊙ A 時計：310×310 壁取付	⊙ 空席センサ：天井取付 カバープレート	⊙ 1号操作器：卓上型
2T-2：4分配器収納	⊙ B	防火区画隔断部を示し、機材は配管壁を示す。	⊙ B 時計：328φ 壁取付	⊙ 空席センサ：壁取付 ノズルプレート	⊙ 卓上型1号操作器用制御盤：O.Aフロア内取付
2T-3：4分配器収納	⊙ C		⊙ C 時計：LED式デジタル 壁取付	⊙ ジョイントボックス：OB.102×102×44	⊙ 1号操作器：壁取付
2T-4：4分配器収納	⊙ M	※ コンセントの仕様は、コンセント設備図参照。	⊙ M 基地局：モニタ無し 壁取付	⊙ 端子盤：壁取付 2T-3：5P	⊙ ジョイントボックス：OB.102×102×44
			⊙ M 基地局：モニタ有り 壁取付		⊙ 端子盤：壁取付 2T-4：5P
			⊙ M プルボックス：150×150×100		

本図に於いて、特記無き配線は下記の通り

記号	記号	記号	記号	記号	記号
テレビ共聴設備	以下天井ごし配線	時計設備	以下天井ごし配線	出退表示設備	以下O.Aフロア内ごし配線
SSC	EM-S-5C-FB	S2P	EM-CPEE-SO.9-2P	YS2P	EM-CPEE-SO.9-2P
SSC	EM-S-7C-FB	SSC	EM-AE 1.2-2C	YS2P	EM-CPEE-SO.9-2P
SSC	以下O.Aフロア内ごし配線	機械警備設備	以下隠蔽配線		付属モジュラーコード 1.5m
SSC	EM-S-5C-FB				
SSC	EM-S-7C-FB				

※ 上より、下下り及び貫通等は、電線管 (PF管) にて保護の事。



2階平面図 S-1/100

檜葉町

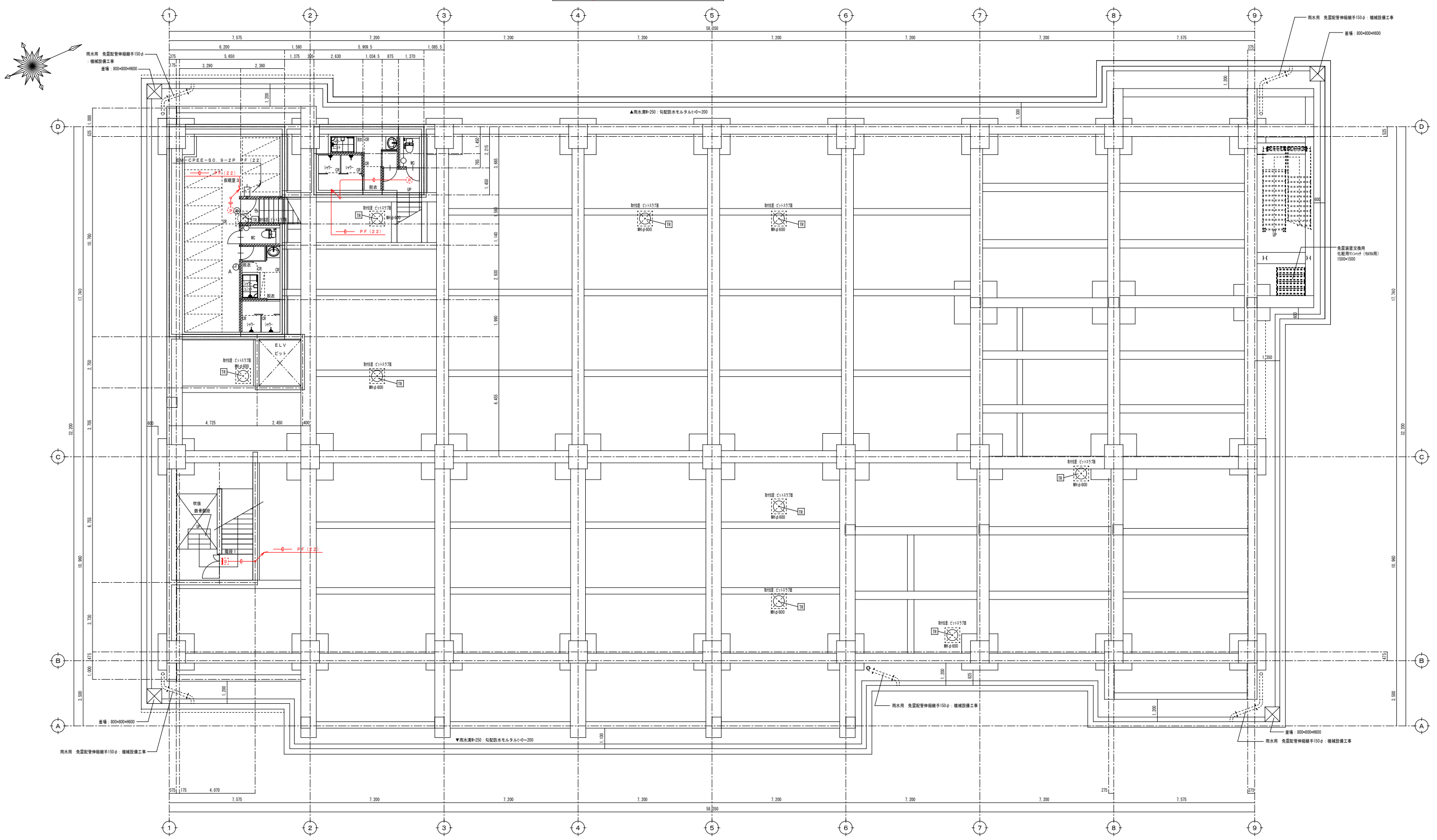
凡例

時計設備	時計: 310×310 壁掛け
監視局	モニター無し 壁掛け
機械警備設備	機材本体は、別途機械警備会社工事
空室センサー	天井取付 カバープレート
開閉センサー	壁取付 ノズルプレート

本図に於いて、特記無き配線は下記の通り

配線記号	配線種別
時計設備	以下天井ごころし配線
監視局	EM-CPEE-SO、9-2P
機械警備設備	以下別表配線
	空室センサー PF (22) 呼び線F=1.2挿入

※ 立上り・立下り及び異種線は、電線管 (PF管) にて保護の事。



B1階平面図 S=1/100

檜葉町