

# 福島県鉱工業指数月報

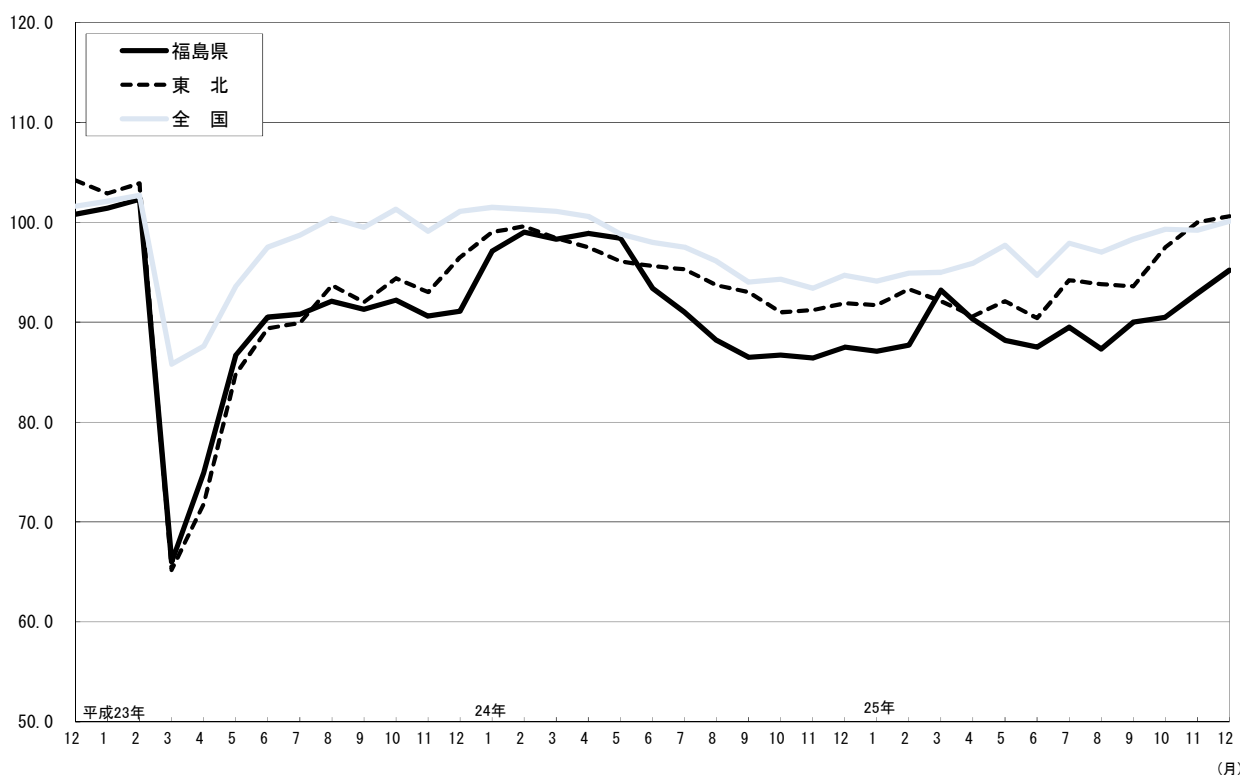
— 平成 25 年 12 月分速報 —

平成 25 年 10 月～12 月期速報

平成 25 年平均速報

福島県・東北・全国の鉱工業生産指数（季節調整済）の推移

平成 22 年 = 100.0



平成 26 年 2 月 24 日  
福島県企画調整部統計課

# 利 用 上 の 注 意

- 1 この月報は、経済産業省生産動態統計調査、福島県鉱工業指数調査等を基に作成しています。
- 2 この月報は、平成 25 年 12 月分の速報値と平成 25 年 11 月分の確報値を掲載しています。確報値は前回公表した速報値を修正している場合があります。
- 3 ウェイトは、平成 22 年工業統計調査、平成 24 年経済センサスー活動調査及び経済産業省生産動態統計調査等を基礎データとして、鉱工業指数用に組み替えた付加価値額、生産者出荷額及び生産者在庫額を使用しています。
- 4 季節調整は、米国商務省センサス局が開発した X-12-ARIMA により行っています。
- 5 数値は単位未満四捨五入を行っているため、合計と内訳が一致しない場合があります。
- 6 前年比、前期比、前年同月比及び前月比は、それぞれ対前年増減率、対前期増減率、対前年同月増減率及び対前月増減率を示しています。
- 7 全国と東北の指数については、以下の資料から抜粋しています。  
 全国～経済産業省『生産・出荷・在庫指数確報』 平成 25 年 12 月分  
 東北～東北経済産業局『東北地域の鉱工業生産動向（速報）』 平成 25 年 12 月分
- 8 この月報の数値を他に転記するときは、『福島県鉱工業指数月報』から抜粋したことを明記してください。

## 鉱工業指数用語について

### (1) 原指数と季節調整済指数

鉱工業指数の原指数は、データをそのまま指数にしたものであり、季節的要因(四季などの自然要因、ボーナス支給などの慣行要因、大型連休・年末年始の休日数などの制度要因等)による変動が含まれています。

季節調整済指数は、原指数から季節的要因による変動を取り除き、同じ基準で指数をみられるようにしています。

従って、直近の動向をみる場合は季節調整済指数の前月(期)比を使用し、長期的な動向をみる場合は原指数の前年同月(期)比を使用します。

### (2) 財別分類の定義

分 類	定 義
最終需要財	生産活動から離れて最終製品となるもの
投資財	企業の資本形成に向けられるもの
資本財	設備投資に向けられるもの…医療器具、金型等
建設財	建設投資に用いられるもの…コンクリート、橋りょう等
消費財	家計で消費されるもの
耐久消費財	想定耐用年数が1年以上のもの…デジタルカメラ、携帯電話等
非耐久消費財	想定耐用年数が1年未満で、比較的購入単価が安いもの…食料品、着衣等
生産財	原材料・燃料として生産活動に再投入されるもの
鉱工業用生産財	鉱工業の生産工程に再投入されるもの…自動車車体部品、半導体部品等
その他生産財	鉱工業以外の生産活動に再投入されるもの…農薬等

### (3) 寄与度

その業種の増減が、全体の伸び率を何%押し上げ(引き下げ)ているかを示したもの

$$\frac{\text{その業種のウェイト} \times \{ \text{当月(当期)指数} - \text{前月(前期)指数} \}}{\text{総合指数のウェイト} \times \text{前月(前期)指数}} \times 100(\%)$$

## 目 次

1 月報	
(1) 概 況	1
(2) 業種別の動向	2
2 四半期報	
(1) 概 況	3
3 年報	
(1) 概 況	4
4 指数の推移	
(1) 月別指数（季節調整済）の推移	5
(2) 四半期指数の推移	5
(3) 年別指数（原指数）の推移	6
(4) 年別生産指数（原指数）の業種別推移	6
(5) 年別出荷指数（原指数）の業種別推移	7
(6) 年別在庫指数（原指数）の業種別推移	7
(7) 主要業種の指数（季節調整済）の推移	8
(8) 財別分類指数（季節調整済）の推移	9
5 統計表	
(1) 福島県・東北・全国の鉱工業指数	10
(2) 福島県の業種別生産指数	11
(3) 福島県の業種別出荷指数	13
(4) 福島県の業種別在庫指数	15
(5) 福島県の財別生産指数	17
(6) 福島県の財別出荷指数	18
(7) 福島県の財別在庫指数	19

ホームページアドレス、次回の公表予定日および問い合わせ先……裏表紙をご覧ください。

## 平成 25 年 12 月分速報

## 生産指数

前月比(季節調整済指数)	2.5%の上昇
前年同月比(原指数)	10.5%の上昇

## (1) 概 況

平成 25 年 12 月の福島県の鉱工業指数(季節調整済指数)は、生産が 95.2 で前月比+2.5%と 4 か月連続の上昇、出荷が 89.3 で前月比+1.6%と 3 か月連続の上昇、在庫が 107.3 で前月比+5.1%と 6 か月ぶりの上昇となった。

生産を業種別にみると、非鉄金属工業(+17.7%)、電子部品・デバイス工業(+7.4%)、金属製品工業(+6.2%)、はん用・生産用・業務用機械工業(+5.5%)など 14 業種が上昇し、電気機械工業(△11.6%)、その他製品工業(△7.7%)、繊維工業(△7.2%)、食料品・たばこ工業(△3.6%)など 5 業種が低下した(括弧内は前月比)。

生産の上昇に寄与した業種は、はん用・生産用・業務用機械工業、電子部品・デバイス工業等であった。

また、原指数は、生産が 96.0 で前年同月比+10.5%と 4 か月連続の上昇、出荷が 90.7 で前年同月比+6.5%と 4 か月連続の上昇、在庫が 109.1 で前年同月比△2.7%と 12 か月連続の低下となった。

	季 節 調 整 済 指 数			原 指 数		
	25年 11月	25年 12月	前月比	24年 12月	25年 12月	前 年 同月比
生 産	92.9	95.2	2.5%	86.9	96.0	10.5%
出 荷	87.9	89.3	1.6%	85.2	90.7	6.5%
在 庫	102.1	107.3	5.1%	112.1	109.1	△ 2.7%

## 生産の上昇に寄与した主な業種

業 種	寄 与 度	季 節 調 整 済 指 数		
		25年 11月	25年 12月	前月比
はん用・生産用・業務用機械工業	0.783%	101.8	107.4	5.5%
電子部品・デバイス工業	0.538%	65.0	69.8	7.4%

## (2) 業種別の動向

**I 生産の動向** 季節調整済指数 対前月比 **2.5%** 原指数 対前年同月比 **10.5%**

□□□上昇した主な業種□□□		
	季節調整済指数 対前月比 (寄与度)	原指数 対前年同月比
はん用・生産用・業務用機械工業	5.5% ( 0.783%)	42.9%
電子部品・デバイス工業	7.4% ( 0.538%)	0.0%
非鉄金属工業	17.7% ( 0.365%)	10.7%
輸送機械工業	4.3% ( 0.325%)	20.7%
□□□低下した主な業種□□□		
	季節調整済指数 対前月比 (寄与度)	原指数 対前年同月比
食料品・たばこ工業	△ 3.6% ( △ 0.349%)	2.2%
電気機械工業	△ 11.6% ( △ 0.317%)	△ 3.1%
化学工業	△ 2.1% ( △ 0.215%)	6.0%
繊維工業	△ 7.2% ( △ 0.124%)	2.1%

**II 出荷の動向** 季節調整済指数 対前月比 **1.6%** 原指数 対前年同月比 **6.5%**

□□□上昇した主な業種□□□		
	季節調整済指数 対前月比 (寄与度)	原指数 対前年同月比
情報通信機械工業	4.1% ( 0.878%)	14.3%
はん用・生産用・業務用機械工業	7.3% ( 0.757%)	35.0%
非鉄金属工業	19.6% ( 0.518%)	△ 5.8%
輸送機械工業	4.4% ( 0.328%)	20.6%
□□□低下した主な業種□□□		
	季節調整済指数 対前月比 (寄与度)	原指数 対前年同月比
食料品・たばこ工業	△ 7.2% ( △ 0.865%)	3.0%
化学工業	△ 6.9% ( △ 0.688%)	1.5%
電気機械工業	△ 6.0% ( △ 0.174%)	△ 21.4%
その他製品工業	△ 5.0% ( △ 0.076%)	2.0%

**III 在庫の動向** 季節調整済指数 対前月比 **5.1%** 原指数 対前年同月比 **△ 2.7%**

□□□上昇した主な業種□□□		
	季節調整済指数 対前月比 (寄与度)	原指数 対前年同月比
電子部品・デバイス工業	12.0% ( 1.203%)	20.9%
食料品・たばこ工業	15.0% ( 1.097%)	52.7%
非鉄金属工業	49.2% ( 1.019%)	△ 1.5%
情報通信機械工業	17.0% ( 1.001%)	△ 6.1%
□□□低下した主な業種□□□		
	季節調整済指数 対前月比 (寄与度)	原指数 対前年同月比
その他製品工業	△ 22.2% ( △ 0.295%)	6.5%
電気機械工業	△ 7.7% ( △ 0.289%)	8.9%
ゴム、皮革製品工業	△ 5.1% ( △ 0.251%)	△ 11.5%
はん用・生産用・業務用機械工業	△ 2.0% ( △ 0.143%)	△ 12.6%

## 2 四半期報

# 平成25年10月～12月期速報

### (1) 概況

#### ア 生産

平成25年10月～12月期の福島県の鉱工業指数は、生産(季節調整済指数)が92.9で、前期比+4.5%と2期連続の上昇となった。

業種別では、印刷業(+10.9%)、はん用・生産用・業務用機械工業(+10.0%)、プラスチック製品工業(+9.8%)、情報通信機械工業(+7.3%)など13業種が上昇し、非鉄金属工業(△5.5%)、電気機械工業(△4.9%)、繊維工業(△1.8%)、輸送機械工業(△1.6%)、など6業種が低下した(括弧内は前期比)。

生産の上昇に寄与した業種は、はん用・生産用・業務用機械工業、情報通信機械工業等であった。

原指数は、96.3で前年同期比+6.9%と2期連続の上昇となった。

#### イ 出荷

季節調整済指数は88.3で、前期比+3.4%と4期連続の上昇となった。

原指数は、91.1で前年同期比+4.7%と6期ぶりの上昇となった。

#### ウ 在庫

季節調整済指数は104.8で、前期比△1.7%と2期連続の低下となった。

原指数は、105.5で前年同期比△6.0%と4期連続の低下となった。

	H23年	H24年				H25年			
	IV期	I期	II期	III期	IV期	I期	II期	III期	IV期
<b>生産</b>									
季節調整済指数	91.3	98.1	96.9	88.6	86.9	89.3	88.7	88.9	92.9
前期比(%)	△0.1	7.4	△1.2	△8.6	△1.9	2.8	△0.7	0.2	4.5
原指数	94.3	95.3	93.8	90.7	90.1	86.5	85.9	91.3	96.3
前年同期比(%)	△8.4	10.9	15.2	△3.3	△4.5	△9.2	△8.4	0.7	6.9
<b>出荷</b>									
季節調整済指数	88.5	94.3	93.8	85.7	84.3	84.6	85.0	85.4	88.3
前期比(%)	0.6	6.6	△0.5	△8.6	△1.6	0.4	0.5	0.5	3.4
原指数	90.8	91.6	90.8	88.8	87.0	81.4	82.3	88.5	91.1
前年同期比(%)	△9.7	7.4	17.8	△2.7	△4.2	△11.1	△9.4	△0.3	4.7
<b>在庫</b>									
季節調整済指数	106.0	112.4	116.7	114.0	111.4	107.0	108.7	106.6	104.8
前期比(%)	2.4	6.0	3.8	△2.3	△2.3	△3.9	1.6	△1.9	△1.7
原指数	106.8	116.2	112.7	113.3	112.2	110.7	105.0	105.9	105.5
前年同期比(%)	5.8	17.5	32.0	10.4	5.1	△4.7	△6.8	△6.5	△6.0

#### 生産の上昇に寄与した主な業種

業種	寄与度	季節調整済指数		前期比
		平成25年III期	平成25年IV期	
はん用・生産用・業務用機械工業	1.359%	93.4	102.7	10.0%
情報通信機械工業	1.325%	108.3	116.2	7.3%

### 3 年 報

## 平成 25 年平均速報

### (1) 概 況

#### ア 生 産

平成 25 年平均の福島県の鉱工業指数は、生産（原指数）が 90.0 で、前年比△2.7%と 2 年ぶりの低下となった。

業種別では、電子部品・デバイス工業（△13.5%）、輸送機械工業（△10.0%）、鉄鋼業（△7.9%）、情報通信機械工業（△7.7%）など 11 業種が低下し、食料品・たばこ工業（+10.7%）、その他製品工業（+6.6%）、木材・木製品工業（+6.2%）、プラスチック製品工業（+4.2%）など 8 業種が上昇した（括弧内は前年比）。

生産の低下に寄与した業種は、情報通信機械工業、電子部品・デバイス工業等であった。

#### イ 出 荷

出荷（原指数）は 85.9 で、前年比△4.1%と 2 年ぶりの低下となった。

#### ウ 在 庫

在庫（原指数）は 106.7 で、前年比△6.1%と 2 年ぶりの低下となった。

#### 原指数の推移

	平成20年	平成21年	平成22年	平成23年	平成24年	平成25年
生 産	109.3	84.9	100.0	88.9	92.5	90.0
前年比(%)	-	△ 22.3	17.8	△ 11.1	4.0	△ 2.7
出 荷	107.9	85.0	100.0	86.1	89.6	85.9
前年比(%)	-	△ 21.2	17.6	△ 13.9	4.1	△ 4.1
在 庫	111.9	102.8	100.0	98.4	113.6	106.7
前年比(%)	-	△ 8.1	△ 2.7	△ 1.6	15.4	△ 6.1

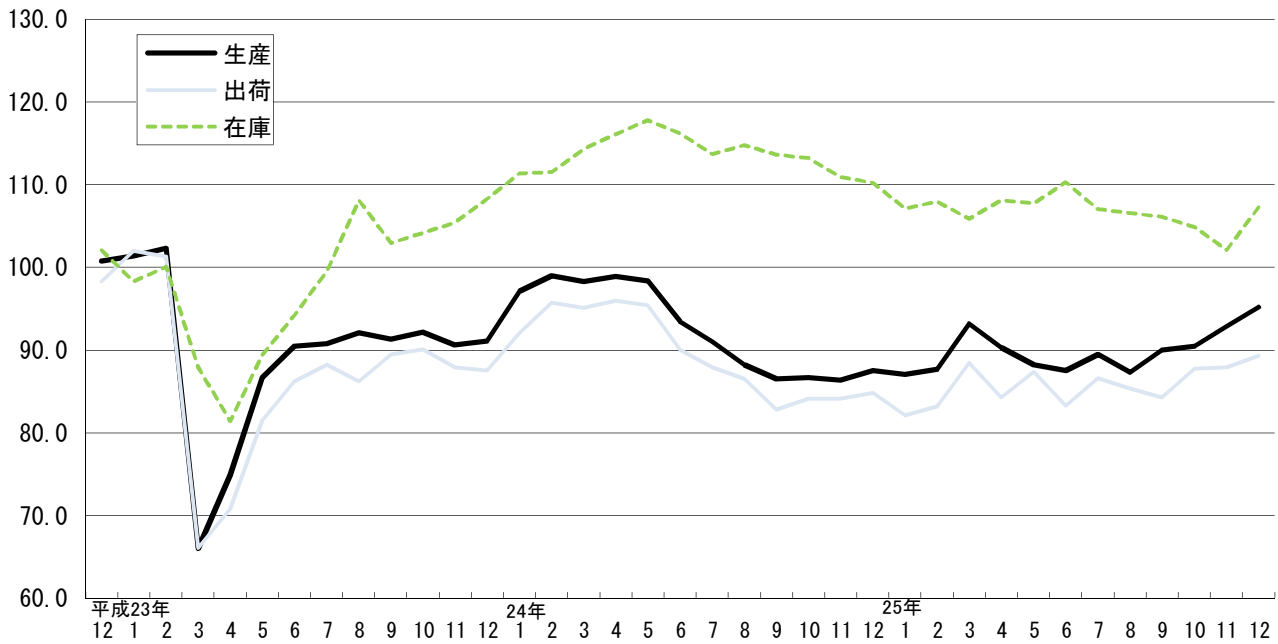
#### 生産の低下に寄与した主な業種

業 種	寄与度	原 指 数		前年比
		平成24年	平成25年	
情報通信機械工業	△ 1.451%	117.2	108.2	△ 7.7%
電子部品・デバイス工業	△ 1.160%	76.4	66.1	△ 13.5%

## 4 指数の推移

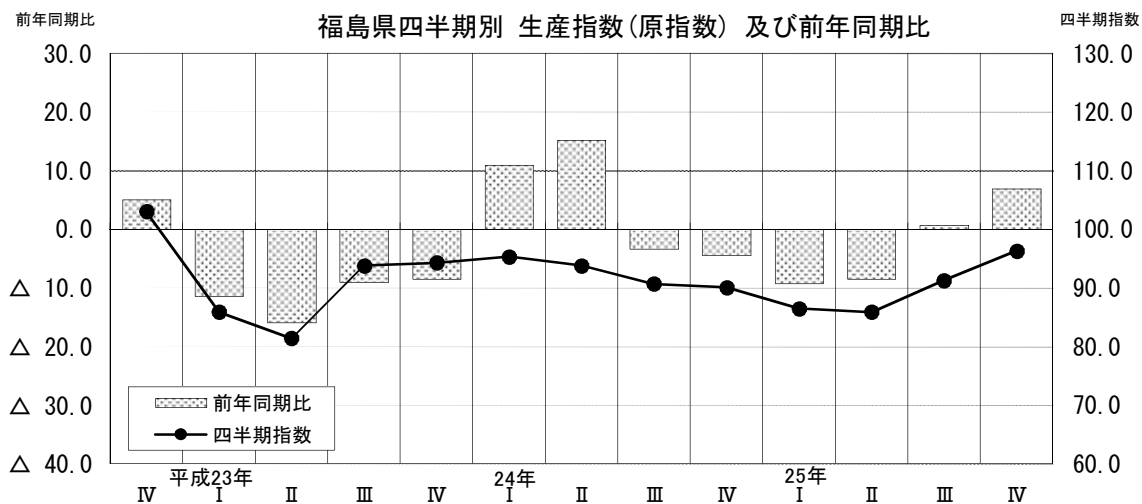
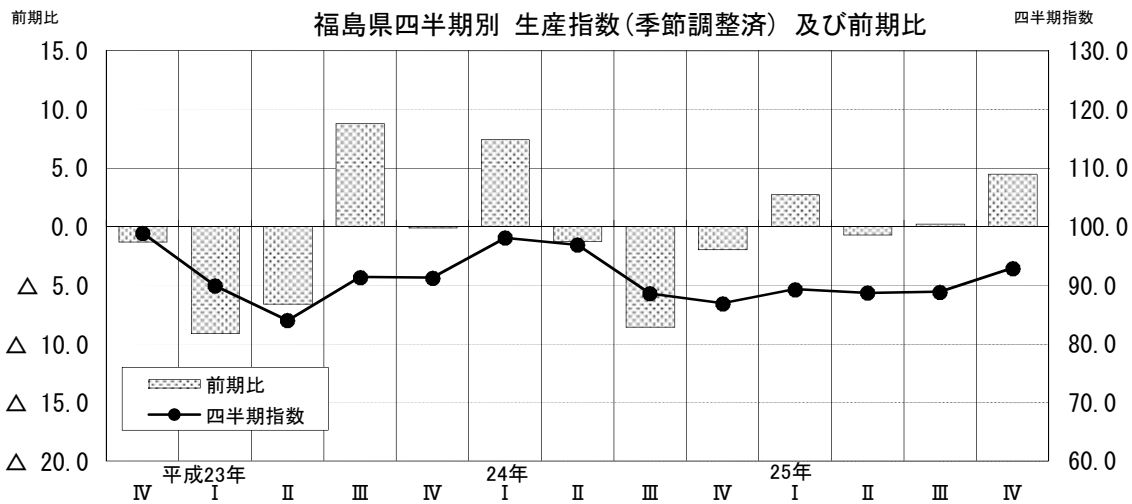
(1) 月別指数(季節調整済)の推移

平成22年=100.0



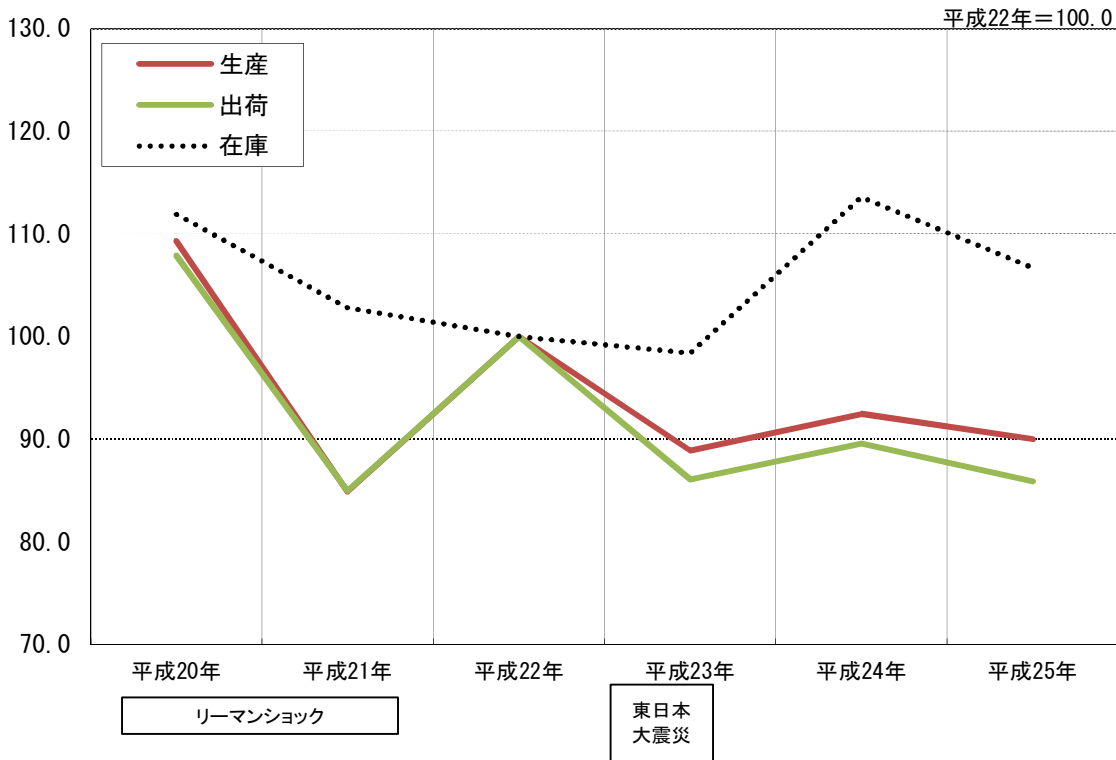
(2) 四半期指数の推移

平成22年=100.0





(3) 年別指数(原指数)の推移



(4) 年別生産指数(原指数)の業種別推移

業種分類	年指数					
	平成20年	平成21年	平成22年	平成23年	平成24年	平成25年
鉱工業	109.3	84.9	100.0	88.9	92.5	90.0
製造工業	109.3	84.9	100.0	88.8	92.4	89.9
鉄鋼業	127.3	68.3	100.0	104.2	107.5	99.0
非鉄金属工業	105.4	74.6	100.0	80.4	94.9	93.6
金属製品工業	114.9	82.5	100.0	86.1	85.7	81.2
はん用・生産用・業務用機械工業	116.5	79.9	100.0	98.5	98.8	98.7
電気機械工業	132.7	106.2	100.0	83.0	71.3	69.4
情報通信機械工業	100.1	77.5	100.0	105.6	117.2	108.2
電子部品・デバイス工業	108.9	81.6	100.0	86.2	76.4	66.1
輸送機械工業	102.8	72.4	100.0	91.2	85.7	77.1
窯業・土石製品工業	110.0	84.5	100.0	89.8	93.3	90.9
化学工業	99.4	88.9	100.0	82.2	84.2	84.1
プラスチック製品工業	110.4	87.2	100.0	86.2	96.9	101.0
パルプ・紙・紙加工品工業	104.1	93.5	100.0	91.0	95.5	96.4
繊維工業	170.9	112.4	100.0	92.1	84.1	84.8
食料品・たばこ工業	105.1	99.0	100.0	61.2	79.6	88.1
その他工業	113.6	89.4	100.0	89.6	98.8	100.1
ゴム、皮革製品工業	107.6	81.2	100.0	96.0	97.2	97.0
印刷業	185.2	170.9	100.0	87.2	104.3	107.5
木材・木製品工業	110.0	94.9	100.0	66.6	103.9	110.3
その他製品工業	114.5	92.8	100.0	65.5	102.6	109.4
鉱業	111.7	95.1	100.0	91.3	110.1	115.7

## (5) 年別出荷指数(原指数)の業種別推移

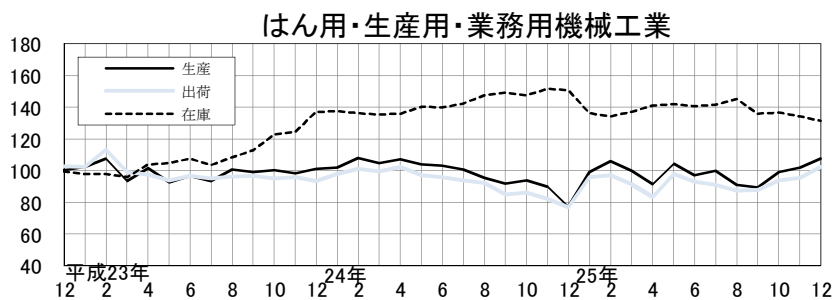
業種分類	年指数					
	平成20年	平成21年	平成22年	平成23年	平成24年	平成25年
鉱工業	107.9	85.0	100.0	86.1	89.6	85.9
製造工業	107.9	85.0	100.0	86.1	89.6	85.9
鉄鋼業	128.3	68.3	100.0	104.3	109.1	100.7
非鉄金属工業	98.2	78.5	100.0	74.7	98.4	92.0
金属製品工業	115.8	88.3	100.0	84.7	88.4	84.9
はん用・生産用・業務用機械工業	113.4	83.7	100.0	97.3	93.1	92.8
電気機械工業	119.7	93.1	100.0	76.0	55.5	43.0
情報通信機械工業	101.4	73.6	100.0	99.2	107.7	103.0
電子部品・デバイス工業	104.7	82.5	100.0	84.4	77.6	72.4
輸送機械工業	103.1	72.7	100.0	91.0	85.6	76.9
窯業・土石製品工業	104.4	86.9	100.0	90.1	94.1	99.0
化学工業	99.3	90.1	100.0	81.6	82.9	83.9
プラスチック製品工業	124.4	93.4	100.0	92.8	105.0	109.6
パルプ・紙・紙加工品工業	104.1	94.4	100.0	86.4	94.5	94.3
繊維工業	154.8	102.6	100.0	105.5	96.2	100.1
食料品・たばこ工業	105.9	98.3	100.0	58.4	78.8	87.9
その他工業	115.4	89.5	100.0	90.5	101.8	73.1
ゴム、皮革製品工業	109.3	81.2	100.0	99.4	100.8	57.4
印刷業	185.2	170.9	100.0	87.2	104.3	107.5
木材・木製品工業	111.6	94.8	100.0	68.8	102.7	107.6
その他製品工業	119.8	94.9	100.0	65.1	104.5	109.6
鉱業	114.9	97.9	100.0	90.2	90.9	55.5

## (6) 年別在庫指数(原指数)の業種別推移

業種分類	年指数					
	平成20年	平成21年	平成22年	平成23年	平成24年	平成25年
鉱工業	111.9	102.8	100.0	98.4	113.6	106.7
製造工業	111.9	102.8	100.0	98.4	113.6	106.7
鉄鋼業	129.7	83.8	100.0	120.7	115.8	104.6
非鉄金属工業	120.4	133.1	100.0	132.6	126.7	111.0
金属製品工業	160.9	129.7	100.0	85.1	59.3	75.4
はん用・生産用・業務用機械工業	116.2	103.4	100.0	109.3	142.7	138.1
電気機械工業	140.8	105.8	100.0	98.9	103.9	105.9
情報通信機械工業	124.4	107.1	100.0	132.8	150.9	109.7
電子部品・デバイス工業	88.1	92.6	100.0	99.6	97.0	91.5
窯業・土石製品工業	128.6	127.3	100.0	101.6	122.5	102.1
化学工業	90.3	93.9	100.0	86.4	116.1	111.3
プラスチック製品工業	148.4	103.3	100.0	91.5	101.8	104.1
パルプ・紙・紙加工品工業	105.4	105.9	100.0	103.0	100.4	107.1
繊維工業	145.0	126.9	100.0	95.8	102.1	97.6
食料品・たばこ工業	64.9	64.7	100.0	70.0	88.0	106.6
その他工業	113.2	100.6	100.0	106.9	119.6	111.5
ゴム、皮革製品工業	96.2	86.7	100.0	128.4	134.2	124.8
木材・木製品工業	117.3	115.9	100.0	65.3	95.5	82.9
その他製品工業	171.6	123.0	100.1	108.5	112.1	119.1
鉱業	109.7	116.4	100.0	95.6	103.2	126.3

(7) 主要業種の指数(季節調整済)の推移

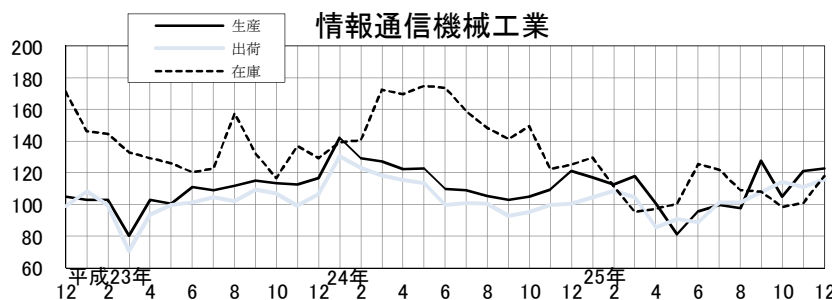
平成22年=100.0



生産指数 前月比 5.5%  
3か月連続上昇

出荷指数 前月比 7.3%  
4か月連続上昇

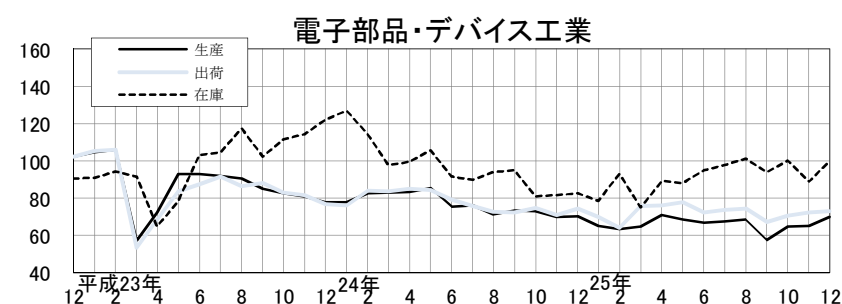
在庫指数 前月比 △2.0%  
2か月連続低下



生産指数 前月比 1.3%  
2か月連続上昇

出荷指数 前月比 4.1%  
2か月ぶり上昇

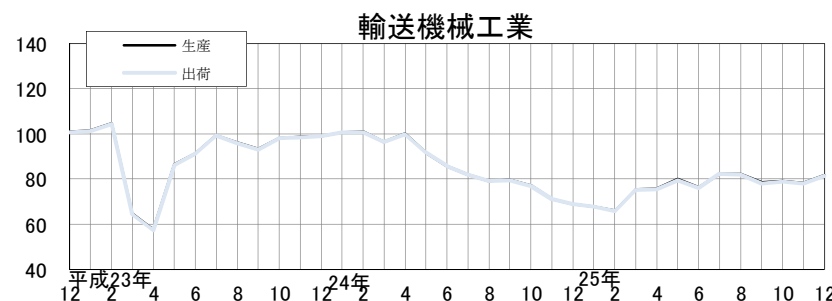
在庫指数 前月比 17.0%  
2か月連続上昇



生産指数 前月比 7.4%  
3か月連続上昇

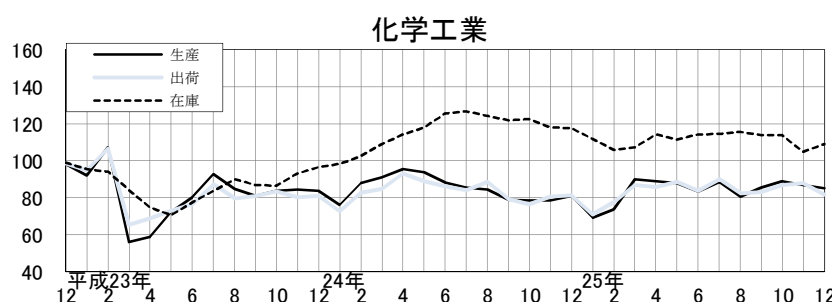
出荷指数 前月比 1.1%  
3か月連続上昇

在庫指数 前月比 12.0%  
2か月ぶり上昇



生産指数 前月比 4.3%  
2か月ぶり上昇

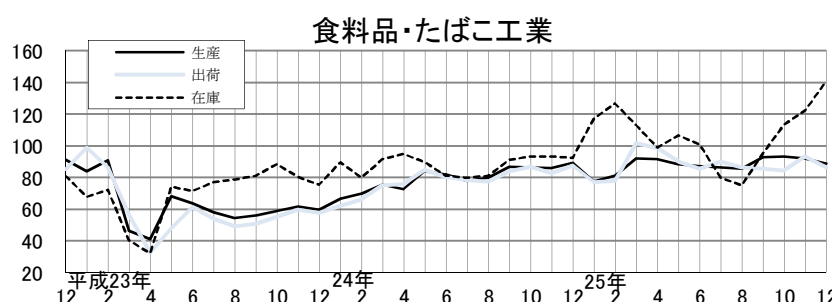
出荷指数 前月比 4.4%  
2か月ぶり上昇



生産指数 前月比 △2.1%  
2か月連続低下

出荷指数 前月比 △6.9%  
4か月ぶり低下

在庫指数 前月比 3.9%  
4か月ぶり上昇



生産指数 前月比 △3.6%  
2か月連続低下

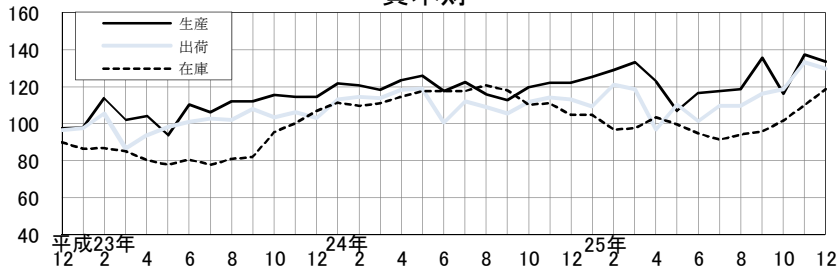
出荷指数 前月比 △7.2%  
2か月ぶり低下

在庫指数 前月比 15.0%  
4か月連続上昇

(8) 財別分類指数(季節調整済)の推移

平成22年=100.0

資本財

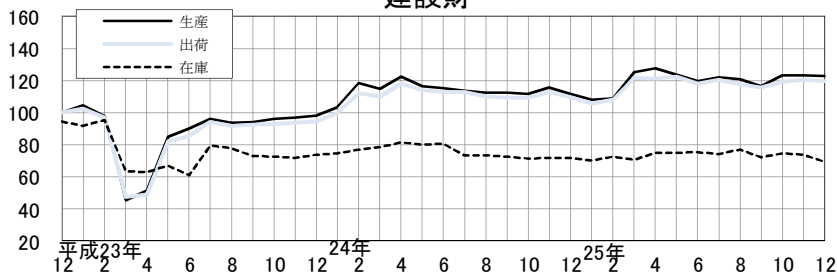


生産指数 前月比  $\Delta$  2.8%  
2 か月 ぶり 低下

出荷指数 前月比  $\Delta$  2.5%  
6 か月 ぶり 低下

在庫指数 前月比 8.1%  
5 か月 連続 上昇

建設財

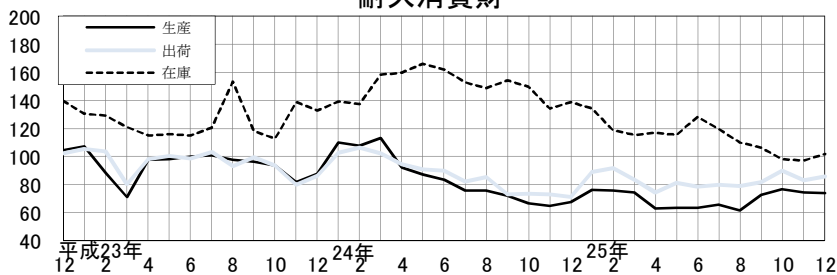


生産指数 前月比  $\Delta$  0.5%  
3 か月 ぶり 低下

出荷指数 前月比  $\Delta$  0.7%  
3 か月 ぶり 低下

在庫指数 前月比  $\Delta$  5.7%  
2 か月 連続 低下

耐久消費財

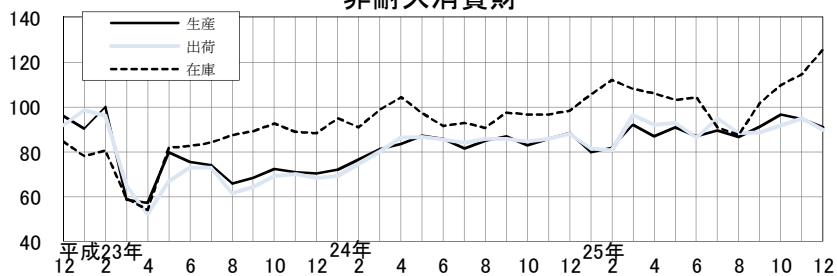


生産指数 前月比  $\Delta$  0.4%  
2 か月 連続 低下

出荷指数 前月比 3.4%  
2 か月 ぶり 上昇

在庫指数 前月比 4.7%  
6 か月 ぶり 上昇

非耐久消費財

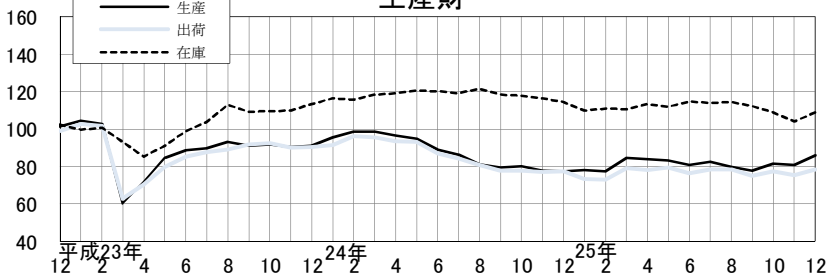


生産指数 前月比  $\Delta$  3.8%  
2 か月 連続 低下

出荷指数 前月比  $\Delta$  5.6%  
4 か月 ぶり 低下

在庫指数 前月比 9.9%  
4 か月 連続 上昇

生産財



生産指数 前月比 6.4%  
2 か月 ぶり 上昇

出荷指数 前月比 4.1%  
2 か月 ぶり 上昇

在庫指数 前月比 4.4%  
4 か月 ぶり 上昇

# 5 統計表

(1) 福島県・東北・全国の鉱工業指数

平成22年(2010年)=100.0

地域	福島県						東北						全国						
区分	生産		出荷		在庫		生産		出荷		在庫		生産		出荷		在庫		
品目数	214		214		128		327		327		213		487		487		348		
ウエイト	10000.0		10000.0		10000.0		10000.0		10000.0		10000.0		10000.0		10000.0		10000.0		
原指数																			
	前年(同月)比	前年(同月)比	前年(同月)比	前年(同月)比	前年(同月)比	前年(同月)比	前年(同月)比	前年(同月)比	前年(同月)比	前年(同月)比	前年(同月)比	前年(同月)比	前年(同月)比	前年(同月)比	前年(同月)比	前年(同月)比	前年(同月)比	前年(同月)比	
平成23年平均	88.9	△ 11.1	86.1	△ 13.9	98.4	△ 1.6	89.3	△ 10.7	86.7	△ 13.3	96.5	△ 3.5	97.2	△ 2.8	96.3	△ 3.7	104.3	4.3	2011年平均
平成24年平均	92.5	4.0	89.6	4.1	113.6	15.4	95.4	6.8	93.3	7.6	111.3	15.3	97.8	0.6	97.5	1.2	110.4	5.8	2012年平均
平成25年平均	90.0	△ 2.7	85.9	△ 4.1	106.7	△ 6.1	94.1	△ 1.4	93.9	0.6	109.5	△ 1.6	97.0	△ 0.8	96.9	△ 0.6	107.4	△ 2.7	2013年平均
平成24年12月	86.9	△ 5.5	85.2	△ 4.4	112.1	1.6	89.4	△ 6.1	91.6	△ 1.2	113.9	7.8	93.3	△ 7.6	94.7	△ 7.8	110.5	5.2	2012年12月
平成25年1月	79.9	△ 8.9	74.0	△ 9.9	114.6	△ 3.9	83.6	△ 6.2	84.4	0.5	112.2	1.5	87.2	△ 6.0	87.6	△ 4.2	114.1	3.0	2013年1月
2月	84.0	△ 12.3	78.6	△ 15.5	112.3	△ 3.1	88.2	△ 9.7	89.5	△ 5.7	112.0	1.8	91.2	△ 10.1	92.3	△ 8.6	110.9	0.4	2月
3月	95.5	△ 6.6	91.7	△ 7.9	105.1	△ 7.4	97.7	△ 7.6	100.3	△ 3.5	104.7	△ 1.9	102.2	△ 7.2	106.7	△ 5.9	100.4	△ 2.7	3月
4月	84.5	△ 7.2	79.4	△ 11.2	104.5	△ 6.9	89.3	△ 5.9	88.2	△ 4.1	104.2	△ 4.1	92.6	△ 3.4	91.2	△ 3.0	102.6	△ 4.0	4月
5月	83.5	△ 10.3	81.6	△ 8.4	103.6	△ 8.6	90.1	△ 4.3	89.6	△ 1.3	106.6	△ 3.8	93.0	△ 1.1	91.7	△ 2.1	106.3	△ 2.7	5月
6月	89.6	△ 7.7	86.0	△ 8.5	106.8	△ 5.1	93.5	△ 6.6	92.5	△ 3.2	109.6	△ 0.5	97.1	△ 4.6	96.5	△ 5.1	105.7	△ 2.9	6月
7月	97.1	△ 0.2	93.2	△ 0.4	106.6	△ 5.9	99.8	0.1	98.1	1.8	112.7	△ 0.5	104.0	1.8	101.7	1.4	109.4	△ 2.8	7月
8月	83.4	△ 2.6	82.5	△ 2.4	106.4	△ 7.2	90.3	△ 1.2	90.4	0.4	111.8	△ 1.1	92.3	△ 0.4	91.3	△ 1.3	109.7	△ 3.3	8月
9月	93.4	4.7	89.9	1.8	104.6	△ 6.6	96.5	1.0	97.5	3.0	107.6	△ 3.2	102.1	5.1	103.0	4.6	106.1	△ 3.5	9月
10月	97.2	4.4	92.6	4.4	104.3	△ 7.3	100.9	7.1	97.7	5.3	111.4	△ 3.1	102.2	5.4	100.3	6.3	109.4	△ 3.8	10月
11月	95.6	5.9	90.1	3.3	103.0	△ 8.0	100.2	8.2	98.3	5.5	110.4	△ 2.0	99.8	4.8	100.0	6.6	108.8	△ 5.1	11月
12月	96.0	10.5	90.7	6.5	109.1	△ 2.7	99.1	10.9	100.1	9.3	110.8	△ 2.7	99.9	7.1	100.7	6.3	105.7	△ 4.3	12月
季節調整済指数																			
	前期(月)比	前期(月)比	前期(月)比	前期(月)比	前期(月)比	前期(月)比	前期(月)比	前期(月)比	前期(月)比	前期(月)比	前期(月)比	前期(月)比	前期(月)比	前期(月)比	前期(月)比	前期(月)比	前期(月)比	前期(月)比	
平成24年Ⅳ期	86.9	△ 1.9	84.3	△ 1.6	111.4	△ 2.3	91.4	△ 2.8	90.9	△ 2.0	110.8	△ 2.8	94.1	△ 1.9	93.4	△ 1.3	111.5	△ 0.5	2012年Ⅳ期
平成25年Ⅰ期	89.3	2.8	84.6	0.4	107.0	△ 3.9	92.4	1.1	92.7	2.0	107.6	△ 2.9	94.7	0.6	97.2	4.1	107.5	△ 3.6	2013年Ⅰ期
Ⅱ期	88.7	△ 0.7	85.0	0.5	108.7	1.6	91.0	△ 1.5	91.6	△ 1.2	110.5	2.7	96.1	1.5	95.4	△ 1.9	107.1	△ 0.4	Ⅱ期
Ⅲ期	88.9	0.2	85.4	0.5	106.6	△ 1.9	93.9	3.2	94.4	3.1	112.2	1.5	97.7	1.7	96.0	0.6	108.5	1.3	Ⅲ期
Ⅳ期	92.9	4.5	88.3	3.4	104.8	△ 1.7	99.4	5.9	96.9	2.6	108.0	△ 3.7	99.5	1.8	99.4	3.5	106.6	△ 1.8	Ⅳ期
平成24年12月	87.5	1.3	84.8	0.8	110.2	△ 0.6	91.9	0.8	91.5	0.3	110.5	1.8	94.7	1.4	95.2	3.7	110.4	△ 1.3	2012年12月
平成25年1月	87.1	△ 0.5	82.1	△ 3.2	107.1	△ 2.8	91.7	△ 0.2	92.2	0.8	107.1	△ 3.1	94.1	△ 0.6	96.3	1.2	108.6	△ 1.6	2013年1月
2月	87.7	0.7	83.2	1.3	108.0	0.8	93.3	1.7	93.2	1.1	107.7	0.6	94.9	0.9	98.0	1.8	107.3	△ 1.2	2月
3月	93.2	6.3	88.5	6.4	105.9	△ 1.9	92.1	△ 1.3	92.8	△ 0.4	107.9	0.2	95.0	0.1	97.2	△ 0.8	106.6	△ 0.7	3月
4月	90.3	△ 3.1	84.3	△ 4.7	108.1	2.1	90.6	△ 1.6	89.7	△ 3.3	108.4	0.5	95.9	0.9	95.8	△ 1.4	107.4	0.8	4月
5月	88.2	△ 2.3	87.4	3.7	107.7	△ 0.4	92.1	1.7	93.7	4.5	109.5	1.0	97.7	1.9	96.8	1.0	107.0	△ 0.4	5月
6月	87.5	△ 0.8	83.3	△ 4.7	110.3	2.4	90.4	△ 1.8	91.3	△ 2.6	113.5	3.7	94.7	△ 3.1	93.7	△ 3.2	107.0	0.0	6月
7月	89.5	2.3	86.6	4.0	107.0	△ 3.0	94.2	4.2	94.4	3.4	114.5	0.9	97.9	3.4	95.6	2.0	108.7	1.6	7月
8月	87.3	△ 2.5	85.4	△ 1.4	106.6	△ 0.4	93.8	△ 0.4	94.6	0.2	112.6	△ 1.7	97.0	△ 0.9	95.5	△ 0.1	108.5	△ 0.2	8月
9月	90.0	3.1	84.3	△ 1.3	106.1	△ 0.5	93.6	△ 0.2	94.1	△ 0.5	109.5	△ 2.8	98.3	1.3	96.9	1.5	108.3	△ 0.2	9月
10月	90.5	0.6	87.8	4.2	104.9	△ 1.1	97.5	4.2	94.7	0.6	110.0	0.5	99.3	1.0	99.1	2.3	108.0	△ 0.3	10月
11月	92.9	2.7	87.9	0.1	102.1	△ 2.7	100.0	2.6	97.3	2.7	106.4	△ 3.3	99.2	△ 0.1	99.1	0.0	106.1	△ 1.8	11月
12月	95.2	2.5	89.3	1.6	107.3	5.1	100.6	0.6	98.8	1.5	107.5	1.0	100.1	0.9	99.9	0.8	105.6	△ 0.5	12月

※ 年平均、四半期の数値は単純平均値

## (2) 福島県の業種別生産指数

業種分類	製造工業													
	鉄鋼業	非鉄金属工業	金属製品工業	はん用・生産用・業務用機械工業	電気機械工業	情報通信機械工業	電子部品・デバイス工業	輸送機械工業	窯業・土石製品工業	化学工業	プラスチック製品工業			
時系列	品目数	214	213	5	9	8	27	17	14	12	8	19	32	8
	ウェイト	10000.0	9980.5	127.9	235.4	336.2	1298.7	359.2	1491.1	1041.9	887.6	472.5	1108.7	489.1
	原指数													
	平成23年平均	88.9	88.8	104.2	80.4	86.1	98.5	83.0	105.6	86.2	91.2	89.8	82.2	86.2
	平成24年平均	92.5	92.4	107.5	94.9	85.7	98.8	71.3	117.2	76.4	85.7	93.3	84.2	96.9
	平成25年平均	90.0	89.9	99.0	93.6	81.2	98.7	69.4	108.2	66.1	77.1	90.9	84.1	101.0
	前年比(%)	△ 2.7	△ 2.7	△ 7.9	△ 1.4	△ 5.3	△ 0.1	△ 2.7	△ 7.7	△ 13.5	△ 10.0	△ 2.6	△ 0.1	4.2
	平成24年12月	86.9	86.8	88.4	90.6	68.4	70.2	67.1	112.9	67.8	67.0	86.3	90.0	92.4
	平成25年1月	79.9	79.8	86.7	85.6	75.3	91.9	63.7	103.6	57.3	62.8	84.6	71.8	84.1
	2月	84.0	83.9	95.4	91.3	72.8	99.1	63.1	114.2	58.1	61.6	83.0	77.0	86.1
	3月	95.5	95.4	103.1	95.2	81.6	100.6	97.9	143.5	62.6	67.9	89.8	84.7	89.9
	4月	84.5	84.4	99.3	97.1	77.3	90.6	60.6	93.5	65.0	69.6	91.1	71.0	97.9
	5月	83.5	83.4	99.5	92.2	81.4	100.7	53.6	75.6	68.5	73.6	85.7	83.0	101.3
	6月	89.6	89.6	106.2	98.2	83.0	100.3	66.7	92.9	70.6	80.0	90.8	85.4	103.7
	7月	97.1	97.1	109.2	99.4	90.1	110.4	71.0	105.6	74.0	90.4	96.8	90.2	112.2
	8月	83.4	83.3	82.9	89.3	79.6	87.0	77.6	92.9	70.4	75.3	92.4	74.5	89.2
	9月	93.4	93.3	105.0	99.6	84.1	93.5	70.1	134.1	61.7	86.8	91.8	83.1	102.0
	10月	97.2	97.2	103.5	90.8	87.9	107.6	75.0	108.8	70.5	90.9	94.8	97.7	121.3
	11月	95.6	95.5	101.3	83.6	85.2	102.8	68.4	116.2	66.4	85.6	95.7	95.9	115.4
	12月	96.0	95.9	95.8	100.3	75.9	100.3	65.0	117.2	67.8	80.9	94.4	95.4	108.3
	前年同月比(%)	10.5	10.5	8.4	10.7	11.0	42.9	△ 3.1	3.8	0.0	20.7	9.4	6.0	17.2
	季節調整済指数													
	平成24年IV期	86.9	86.8	95.4	85.7	74.7	86.9	64.7	111.9	71.1	72.4	87.4	79.3	93.7
	平成25年I期	89.3	89.2	102.4	94.2	86.0	101.6	69.5	115.7	64.4	69.7	89.3	77.6	98.6
	II期	88.7	88.6	103.3	102.5	81.1	97.6	67.8	92.3	68.8	77.3	94.0	86.8	101.5
	III期	88.9	88.8	95.0	92.3	79.9	93.4	71.9	108.3	64.5	81.0	90.5	84.8	96.9
	IV期	92.9	92.8	96.0	87.2	78.8	102.7	68.4	116.2	66.5	79.7	90.2	86.9	106.4
	前期比(%)	4.5	4.5	1.1	△ 5.5	△ 1.4	10.0	△ 4.9	7.3	3.1	△ 1.6	△ 0.3	2.5	9.8
	平成24年12月	87.5	87.4	92.5	86.5	72.2	77.1	65.9	121.1	70.2	68.9	85.5	80.8	93.9
	平成25年1月	87.1	87.0	96.7	84.1	88.9	99.1	65.6	117.1	65.0	67.9	85.6	69.0	98.7
	2月	87.7	87.6	100.8	96.1	81.0	106.0	64.2	112.4	63.4	66.0	84.9	73.6	94.4
	3月	93.2	93.1	109.8	102.4	88.0	99.7	78.6	117.7	64.9	75.3	97.4	90.1	102.6
	4月	90.3	90.2	104.1	105.8	85.0	91.5	71.5	100.4	70.9	75.7	99.8	89.0	102.4
	5月	88.2	88.1	106.3	102.4	83.6	104.2	62.0	81.0	68.7	79.9	92.4	87.9	104.8
	6月	87.5	87.4	99.5	99.4	74.6	97.2	69.8	95.5	66.8	76.3	89.7	83.4	97.2
	7月	89.5	89.5	98.6	99.2	81.1	100.0	67.1	99.6	67.4	82.1	91.2	88.4	99.0
	8月	87.3	87.1	89.4	87.5	81.1	91.1	82.0	97.8	68.6	82.3	91.0	80.5	93.5
	9月	90.0	89.9	96.9	90.1	77.6	89.2	66.7	127.5	57.6	78.5	89.3	85.6	98.2
	10月	90.5	90.5	93.3	84.2	80.4	99.0	72.3	104.9	64.8	79.1	87.3	88.9	105.8
	11月	92.9	92.8	95.6	81.5	75.7	101.8	70.6	121.0	65.0	78.3	90.6	86.8	104.9
	12月	95.2	95.1	99.2	95.9	80.4	107.4	62.4	122.6	69.8	81.7	92.7	85.0	108.4
	前月比(%)	2.5	2.5	3.8	17.7	6.2	5.5	△ 11.6	1.3	7.4	4.3	2.3	△ 2.1	3.3

平成22年(2010年)=100.0

								参考系列					
パルプ・紙・紙加工工業	繊維工業	食料品・たばこ工業	その他工業	ゴム、皮革製品工業	印刷業	木材・木製品工業	その他製品工業	鉱業	産業総合(鉱工業、電力・ガスの合計)	電力・ガス事業	旧一般機械工業	旧精密機械工業	
													品目数
6	12	21	15	6	1	3	5	1	216	2	19	7	品目数
231.6	182.4	981.8	736.4	547.4	47.8	47.7	93.5	19.5	14176.4	4176.4	661.2	634.3	ウェイト
													原指数
91.0	92.1	61.2	89.6	96.0	87.2	66.6	65.5	91.3	70.6	26.9	97.4	99.2	2011年平均
95.5	84.1	79.6	98.8	97.2	104.3	103.9	102.6	110.1	73.7	28.6	97.5	100.2	2012年平均
96.4	84.8	88.1	100.1	97.0	107.5	110.3	109.4	115.7	69.8	21.7	88.7	109.0	2013年平均
0.9	0.8	10.7	1.3	△ 0.2	3.1	6.2	6.6	5.1	△ 5.3	△ 24.1	△ 9.0	8.8	前年比(%)
97.7	82.2	108.0	92.2	85.9	99.5	108.2	116.6	100.5	72.2	37.0	71.5	69.8	2012年12月
87.7	88.6	68.3	86.5	82.2	94.5	98.7	101.5	102.1	62.4	20.8	76.2	108.6	2013年1月
84.2	89.8	73.5	92.1	87.8	106.0	108.3	101.9	107.3	65.3	20.6	80.1	118.2	2月
93.4	88.2	88.7	107.1	96.3	176.6	107.6	134.3	126.5	73.6	21.4	85.8	115.4	3月
96.6	85.2	92.6	100.9	99.0	122.3	115.2	94.3	113.1	65.2	19.0	84.1	98.0	4月
97.5	79.2	82.6	96.6	94.2	103.8	110.8	100.0	120.4	65.5	22.5	91.1	110.2	5月
97.5	83.5	93.0	101.5	100.2	105.9	108.3	103.6	106.8	70.0	22.9	93.8	106.3	6月
110.9	81.9	99.1	106.8	106.3	96.7	111.0	113.0	114.3	76.0	25.6	100.9	120.3	7月
102.3	83.2	81.6	88.2	87.2	70.8	100.1	96.7	115.0	66.6	26.4	79.3	94.5	8月
84.4	73.0	84.3	105.0	103.3	90.4	110.5	119.1	110.2	72.1	21.2	86.9	101.7	9月
98.6	89.9	93.1	107.9	106.3	104.7	118.7	113.5	130.3	74.1	18.8	102.0	112.6	10月
102.0	90.7	90.3	107.2	104.2	108.5	115.9	119.3	108.5	73.2	19.5	87.8	117.7	11月
101.2	83.9	110.4	101.6	97.0	110.3	118.0	115.8	133.6	74.0	21.1	96.6	104.6	12月
3.6	2.1	2.2	10.2	12.9	10.9	9.1	△ 0.7	32.9	2.5	△ 43.0	35.1	49.9	前年同月比(%)
													季節調整指数
93.9	77.7	87.2	92.0	87.2	100.1	94.0	112.1	104.7	70.3	31.3	82.7	91.5	2012年IV期
98.4	86.2	83.5	97.3	92.5	120.5	122.3	96.7	114.4	66.6	17.1	85.5	114.5	2013年I期
100.7	84.3	89.1	102.9	100.2	111.0	126.6	113.3	122.7	71.3	26.2	84.9	113.1	II期
91.3	85.4	88.2	98.0	96.4	92.6	97.3	111.1	113.1	70.2	25.9	88.3	101.1	III期
95.4	83.9	91.4	102.4	99.2	102.7	100.8	119.6	113.4	71.2	19.8	96.9	107.9	IV期
4.5	△ 1.8	3.6	4.5	2.9	10.9	3.6	7.7	0.3	1.4	△ 23.6	9.7	6.7	前期比(%)
95.4	79.4	89.2	92.7	88.0	96.9	91.7	110.5	99.3	70.5	32.3	79.0	74.6	2012年12月
96.1	84.8	77.3	96.4	91.1	113.0	115.1	99.5	107.0	63.4	15.6	82.4	114.5	2013年1月
96.8	87.4	81.0	92.9	90.1	112.5	112.3	89.9	117.0	63.6	16.1	85.0	119.4	2月
102.2	86.3	92.2	102.6	96.4	136.0	139.6	100.8	119.1	72.8	19.6	89.2	109.5	3月
102.2	86.4	91.6	107.0	104.9	125.3	127.0	115.7	119.9	71.9	23.0	79.3	106.4	4月
100.9	80.0	88.5	104.7	101.7	102.5	132.3	121.8	136.0	70.9	27.0	89.5	122.5	5月
98.9	86.5	87.3	97.1	93.9	105.3	120.6	102.4	112.2	71.0	28.6	85.8	110.3	6月
98.4	90.3	86.2	98.4	95.7	102.9	108.8	113.2	114.1	71.7	27.8	92.3	108.7	7月
93.7	94.8	85.5	97.8	96.9	86.6	94.0	110.0	117.3	68.4	26.8	88.1	99.7	8月
81.8	71.0	92.9	97.8	96.7	88.4	89.2	110.1	107.8	70.5	23.0	84.6	95.0	9月
91.6	84.2	93.1	103.4	99.8	101.7	100.1	131.3	113.3	70.5	20.4	96.5	100.6	10月
96.5	86.9	92.2	101.7	98.6	101.3	99.5	118.3	96.9	71.5	20.6	88.8	115.4	11月
98.1	80.6	88.9	102.0	99.3	105.2	102.7	109.2	129.9	71.6	18.4	105.5	107.8	12月
1.7	△ 7.2	△ 3.6	0.3	0.7	3.8	3.2	△ 7.7	34.1	0.1	△ 10.7	18.8	△ 6.6	前月比(%)

(3) 福島県の業種別出荷指数

業種分類 時系列	業種別												
	鉱工業	製造工業	鉄鋼業	非鉄金属工業	金属製品工業	はん用・生産用・業務用機械工業	電気機械工業	情報通信機械工業	電子部品・デバイス工業	輸送機械工業	窯業・土石製品工業	化学工業	プラスチック製品工業
品目数	214	213	5	9	8	27	17	14	12	8	19	32	8
ウェイト	10000.0	9995.8	126.8	339.7	233.4	950.8	636.5	1677.2	1175.4	848.2	368.0	992.0	459.3
原指数													
平成23年平均	86.1	86.1	104.3	74.7	84.7	97.3	76.0	99.2	84.4	91.0	90.1	81.6	92.8
平成24年平均	89.6	89.6	109.1	98.4	88.4	93.1	55.5	107.7	77.6	85.6	94.1	82.9	105.0
平成25年平均	85.9	85.9	100.7	92.0	84.9	92.8	43.0	103.0	72.4	76.9	99.0	83.9	109.6
前年比(%)	△ 4.1	△ 4.1	△ 7.7	△ 6.5	△ 4.0	△ 0.3	△ 22.5	△ 4.4	△ 6.7	△ 10.2	5.2	1.2	4.4
平成24年12月	85.2	85.2	88.0	92.9	71.9	68.2	50.1	100.4	71.6	66.9	90.5	87.6	104.1
平成25年 1月	74.0	74.0	89.0	89.4	78.0	86.3	39.7	88.1	61.5	62.7	89.7	70.2	95.3
2月	78.6	78.6	96.9	104.1	74.7	85.8	38.7	105.4	58.5	61.4	91.6	78.6	96.6
3月	91.7	91.7	102.0	102.5	85.2	91.1	62.0	134.4	69.5	67.7	98.7	84.6	100.8
4月	79.4	79.4	98.2	93.8	79.1	85.2	36.7	74.6	72.5	69.4	93.7	77.9	109.3
5月	81.6	81.6	101.0	94.6	85.3	97.2	36.2	80.9	77.0	73.2	94.8	80.5	110.0
6月	86.0	86.0	109.3	96.4	86.7	99.0	43.9	91.9	77.6	79.7	96.9	84.9	107.7
7月	93.2	93.2	112.5	96.5	96.3	101.3	45.5	101.1	82.6	90.2	104.6	91.6	120.2
8月	82.5	82.5	85.4	83.3	85.5	86.2	49.3	98.5	76.6	75.1	95.6	76.7	99.2
9月	89.9	89.9	106.7	93.6	88.3	91.6	41.7	126.0	72.3	86.5	103.7	84.8	111.3
10月	92.6	92.7	103.5	90.0	92.0	101.7	42.8	110.3	76.7	90.6	109.9	93.8	127.0
11月	90.1	90.1	103.1	71.7	89.3	95.5	40.2	110.5	73.2	85.4	107.7	94.8	121.0
12月	90.7	90.7	100.7	87.5	78.2	92.1	39.4	114.8	70.7	80.7	101.5	88.9	116.3
前年同月比(%)	6.5	6.5	14.4	△ 5.8	8.8	35.0	△ 21.4	14.3	△ 1.3	20.6	12.2	1.5	11.7
季節調整済指数													
平成24年Ⅳ期	84.3	84.4	96.5	86.7	79.6	81.7	47.4	98.4	73.4	72.3	91.9	79.5	103.3
平成25年Ⅰ期	84.6	84.6	102.7	95.8	87.2	94.8	47.2	105.9	70.0	69.5	96.6	78.4	107.7
Ⅱ期	85.0	85.0	105.1	105.5	84.5	91.5	42.4	88.3	75.5	77.0	97.7	86.1	108.4
Ⅲ期	85.4	85.4	97.0	92.6	86.3	88.7	42.8	103.5	71.8	80.7	99.5	85.1	106.7
Ⅳ期	88.3	88.4	98.5	76.8	82.0	97.1	39.8	113.7	72.0	79.5	102.2	85.4	115.5
前期比(%)	3.4	3.5	1.5	△ 17.1	△ 5.0	9.5	△ 7.0	9.9	0.3	△ 1.5	2.7	0.4	8.2
平成24年12月	84.8	84.8	92.5	89.4	75.6	76.9	47.4	100.4	74.3	68.8	92.4	81.4	105.2
平成25年 1月	82.1	82.1	98.7	79.4	88.5	96.0	45.8	104.6	70.1	67.8	92.8	71.0	111.0
2月	83.2	83.2	102.9	97.9	82.1	96.9	42.6	108.5	64.1	65.7	94.4	77.4	107.1
3月	88.5	88.5	106.5	110.1	90.9	91.6	53.2	104.6	75.9	75.1	102.7	86.9	105.0
4月	84.3	84.3	103.4	102.6	86.0	83.4	42.0	85.4	76.2	75.5	96.8	85.9	110.7
5月	87.4	87.4	108.8	105.0	87.0	98.0	41.2	90.7	77.8	79.5	98.5	88.6	112.4
6月	83.3	83.3	103.0	108.8	80.4	93.0	44.0	88.9	72.4	76.0	97.9	83.7	102.1
7月	86.6	86.6	100.8	98.1	87.3	90.9	41.8	101.4	73.7	82.1	97.8	90.0	106.3
8月	85.4	85.4	90.9	90.5	88.1	87.5	49.5	101.4	74.4	82.0	97.7	82.3	106.3
9月	84.3	84.2	99.3	89.1	83.4	87.7	37.2	107.8	67.3	78.1	103.0	83.1	107.5
10月	87.8	87.9	93.7	79.9	83.1	93.8	42.3	114.4	70.7	78.8	102.1	86.7	116.0
11月	87.9	87.9	96.8	68.5	81.1	95.3	39.7	111.1	72.3	78.1	102.7	87.8	114.0
12月	89.3	89.3	104.9	81.9	81.7	102.3	37.3	115.7	73.1	81.5	101.7	81.7	116.6
前月比(%)	1.6	1.6	8.4	19.6	0.7	7.3	△ 6.0	4.1	1.1	4.4	△ 1.0	△ 6.9	2.3



平成22年(2010年)=100.0

								参考系列					
パルプ・紙・紙加工工業	繊維工業	食料品・たばこ工業	その他工業	ゴム、皮革製品工業	印刷業	木材・木製品工業	その他製品工業	鉱業	産業総合(鉱工業、電力・ガスの合計)	電力・ガス事業	旧一般機械工業	旧精密機械工業	
6	12	21	15	6	1	3	5	1	216	2	19	7	品目数
279.9	112.5	1135.3	660.8	459.2	35.8	56.6	109.2	4.2	13716.2	3716.2	461.5	496.7	ウェイト
													原指数
86.4	105.5	58.4	90.5	99.4	87.2	68.8	65.1	90.2	70.1	27.0	96.6	97.3	2011年平均
94.5	96.2	78.8	101.8	100.8	104.3	102.7	104.5	90.9	73.1	28.8	91.5	94.6	2012年平均
94.3	100.1	87.9	73.1	57.4	107.5	107.6	109.6	55.5	74.4	43.5	83.7	100.8	2013年平均
△ 0.2	4.1	11.5	△ 28.2	△ 43.1	3.1	4.8	4.9	△ 38.9	1.8	51.0	△ 8.5	6.6	前年比(%)
95.3	85.1	105.0	95.1	87.3	99.5	105.1	120.8	49.2	72.2	37.1	69.3	69.8	2012年12月
85.7	101.7	67.8	60.9	42.7	94.5	108.9	101.8	53.3	65.2	41.7	71.9	100.7	2013年1月
87.1	108.1	73.4	61.6	44.0	106.0	108.0	96.7	61.0	68.5	41.4	75.1	94.7	2月
93.9	137.6	89.7	73.6	45.9	176.6	105.4	140.2	56.9	78.5	43.0	77.9	101.7	3月
95.3	116.3	94.0	73.7	62.0	122.3	105.4	90.3	55.3	68.2	38.1	80.2	89.9	4月
94.0	115.4	84.1	71.2	58.7	103.8	107.3	94.6	55.2	71.7	45.2	84.9	107.6	5月
92.8	102.1	89.6	74.2	61.4	105.9	102.1	103.0	49.7	75.1	45.9	86.0	109.6	6月
109.8	82.4	104.6	75.9	61.2	96.7	107.3	114.2	55.1	81.8	51.3	95.2	106.2	7月
95.5	85.2	84.7	67.1	55.8	70.8	94.0	99.1	54.7	74.5	52.8	77.1	94.3	8月
85.8	90.3	78.0	80.3	65.3	90.4	109.6	124.9	56.3	77.1	42.6	85.7	98.3	9月
99.0	103.7	89.5	79.2	65.5	104.7	117.4	108.6	59.7	77.8	37.8	94.8	107.4	10月
98.9	84.7	91.4	79.3	63.4	108.5	113.5	118.7	53.9	76.3	39.3	83.9	105.4	11月
94.3	73.5	108.2	79.9	63.2	110.3	112.1	123.2	55.1	77.6	42.5	91.2	93.3	12月
△ 1.0	△ 13.6	3.0	△ 16.0	△ 27.6	10.9	6.7	2.0	12.0	7.5	14.6	31.6	33.7	前年同月比(%)
													季節調整済指数
91.8	91.1	85.7	95.7	90.2	100.1	93.7	114.4	56.3	69.6	31.4	77.1	88.1	2012年Ⅳ期
97.0	106.1	85.5	66.7	46.3	120.5	126.8	95.6	58.6	70.6	34.3	79.3	107.7	2013年Ⅰ期
99.2	107.6	91.4	75.8	62.2	111.0	119.5	113.3	56.4	76.2	52.5	80.0	101.8	Ⅱ期
90.4	97.3	87.3	73.3	59.7	92.6	94.3	113.1	53.3	75.9	51.9	84.4	93.1	Ⅲ期
90.7	90.3	88.1	76.7	61.5	102.7	96.4	119.6	54.6	74.7	39.9	91.8	102.2	Ⅳ期
0.3	△ 7.2	0.9	4.6	3.0	10.9	2.2	5.7	2.4	△ 1.6	△ 23.1	8.8	9.8	前期比(%)
94.0	93.4	87.5	96.2	90.6	96.9	91.0	112.4	51.7	70.0	32.3	75.4	81.6	2012年11月
95.9	117.4	77.0	68.1	46.9	113.0	124.1	98.4	56.1	67.6	31.3	76.8	116.0	2013年1月
95.0	94.4	77.7	63.1	45.6	112.5	118.6	90.5	66.1	67.8	32.3	81.2	108.5	2月
100.2	106.6	101.7	68.9	46.4	136.0	137.7	97.9	53.6	76.4	39.4	80.0	98.7	3月
101.3	100.6	98.4	78.0	64.8	125.3	122.5	114.9	58.3	74.4	46.0	75.5	89.3	4月
100.1	115.7	90.1	77.1	62.4	102.5	124.8	119.7	60.7	78.4	54.2	84.7	109.9	5月
96.2	106.5	85.6	72.4	59.4	105.3	111.1	105.4	50.1	75.7	57.3	79.7	106.3	6月
99.3	96.9	90.0	69.9	55.0	102.9	103.7	111.4	51.1	78.3	55.8	86.1	95.7	7月
89.9	100.9	86.2	75.5	63.1	86.6	87.7	116.0	53.6	76.0	53.6	84.6	89.0	8月
82.1	94.2	85.7	74.4	61.0	88.4	91.4	111.8	55.1	73.4	46.2	82.6	94.6	9月
89.9	105.4	84.5	74.8	59.9	101.7	97.8	123.2	54.5	74.8	41.1	90.6	96.7	10月
90.7	84.2	93.2	75.0	59.8	101.3	93.0	120.8	52.7	74.7	41.5	86.7	103.0	11月
91.4	81.2	86.5	80.2	64.8	105.2	98.3	114.7	56.7	74.7	37.1	98.2	107.0	12月
0.8	△ 3.6	△ 7.2	6.9	8.4	3.8	5.7	△ 5.0	7.6	0.0	△ 10.6	13.3	3.9	前月比(%)

## (4) 福島県の業種別在庫指数

業種分類 時系列	業種別												
	鉱工業	製造工業	鉄鋼業	非鉄金属工業	金属製品工業	はん用・生産用・業務用機械工業	電気機械工業	情報通信機械工業	電子部品・デバイス工業	輸送機械工業	窯業・土石製品工業	化学工業	プラスチック製品工業
品目数	128	127	3	5	3	7	8	8	2	-	17	30	6
ウェイト	10000.0	9999.4	153.1	251.4	72.1	539.2	324.7	597.9	1147.8	-	1497.0	2174.0	1173.3
原指数													
平成23年平均	98.4	98.4	120.7	132.6	85.1	109.3	98.9	132.8	99.6	-	101.6	86.4	91.5
平成24年平均	113.6	113.6	115.8	126.7	59.3	142.7	103.9	150.9	97.0	-	122.5	116.1	101.8
平成25年平均	106.7	106.7	104.6	111.0	75.4	138.1	105.9	109.7	91.5	-	102.1	111.3	104.1
前年比(%)	△ 6.1	△ 6.1	△ 9.7	△ 12.4	27.2	△ 3.2	1.9	△ 27.3	△ 5.7	-	△ 16.7	△ 4.1	2.3
平成24年12月	112.1	112.1	106.3	151.2	64.9	142.5	99.2	110.7	87.2	-	119.4	121.9	104.0
平成25年 1月	114.6	114.6	103.4	160.5	63.7	135.0	101.6	144.2	88.8	-	119.8	122.1	102.7
2月	112.3	112.3	102.0	110.4	69.0	136.9	99.1	129.6	97.4	-	116.4	116.9	103.8
3月	105.1	105.1	107.3	96.9	71.2	146.1	89.4	88.7	84.0	-	111.5	110.2	100.7
4月	104.5	104.5	112.9	99.5	80.4	148.6	97.3	94.8	84.5	-	111.3	107.9	99.6
5月	103.6	103.6	111.3	97.8	63.5	146.9	97.9	102.5	81.9	-	109.0	109.3	96.7
6月	106.8	106.8	106.8	100.2	68.6	146.0	98.7	117.4	87.1	-	106.6	110.1	104.5
7月	106.6	106.6	103.8	91.4	70.0	143.5	109.7	127.8	86.9	-	102.0	112.6	101.5
8月	106.4	106.4	99.4	110.4	81.4	139.7	109.1	116.1	100.4	-	101.8	111.4	103.4
9月	104.6	104.6	99.6	135.3	87.8	131.0	112.8	92.9	93.5	-	95.1	105.5	112.8
10月	104.3	104.3	104.9	103.7	85.9	131.6	124.4	97.7	98.5	-	87.4	108.3	106.1
11月	103.0	103.0	105.5	77.0	87.7	127.2	123.3	100.2	89.4	-	82.2	108.0	107.6
12月	109.1	109.1	98.2	149.0	75.3	124.5	108.0	104.0	105.4	-	82.2	113.2	109.3
前年同月比(%)	△ 2.7	△ 2.7	△ 7.6	△ 1.5	16.0	△ 12.6	8.9	△ 6.1	20.9	-	△ 31.2	△ 7.1	5.1
季節調整指数													
平成24年Ⅳ期	111.4	111.4	105.3	134.6	64.6	150.0	102.2	132.4	81.7	-	120.4	119.4	104.9
平成25年Ⅰ期	107.0	107.0	108.0	112.6	72.4	135.8	103.6	112.2	82.3	-	112.0	108.3	107.5
Ⅱ期	108.7	108.7	107.8	118.4	72.3	141.3	101.0	107.8	90.9	-	111.6	113.3	97.8
Ⅲ期	106.6	106.6	100.0	108.9	73.9	140.8	104.1	113.0	97.7	-	101.8	114.7	105.8
Ⅳ期	104.8	104.8	103.1	103.0	82.6	134.1	115.1	105.6	96.3	-	83.1	109.3	105.5
前期比(%)	△ 1.7	△ 1.7	3.1	△ 5.4	11.8	△ 4.8	10.6	△ 6.5	△ 1.4	-	△ 18.4	△ 4.7	△ 0.3
平成24年12月	110.2	110.2	105.8	127.4	64.2	150.7	100.0	125.3	82.5	-	117.6	117.5	101.6
平成25年 1月	107.1	107.1	106.3	120.5	67.0	136.2	105.2	129.7	78.6	-	113.9	111.8	106.6
2月	108.0	108.0	106.5	102.6	78.2	134.2	102.0	111.5	93.1	-	112.6	105.8	106.6
3月	105.9	105.9	111.3	114.6	72.0	136.9	103.6	95.3	75.2	-	109.5	107.4	109.3
4月	108.1	108.1	112.3	123.7	77.0	141.1	106.3	97.2	89.3	-	112.7	114.3	99.3
5月	107.7	107.7	108.4	111.1	66.7	141.9	102.2	100.6	88.3	-	111.5	111.5	95.6
6月	110.3	110.3	102.8	120.3	73.2	140.8	94.6	125.7	95.1	-	110.6	114.2	98.6
7月	107.0	107.0	101.0	112.0	65.8	141.5	100.2	121.8	97.9	-	106.2	114.7	99.0
8月	106.6	106.6	99.7	103.7	75.4	145.2	99.3	109.1	101.1	-	102.6	115.5	105.1
9月	106.1	106.1	99.2	111.0	80.5	135.7	112.9	108.2	94.0	-	96.5	114.0	113.3
10月	104.9	104.9	105.8	99.5	86.3	136.5	118.4	98.4	100.1	-	86.6	113.7	103.3
11月	102.1	102.1	105.8	84.1	87.0	134.3	118.0	100.7	89.0	-	81.7	105.0	106.5
12月	107.3	107.3	97.7	125.5	74.5	131.6	108.9	117.8	99.7	-	81.0	109.1	106.7
前月比(%)	5.1	5.1	△ 7.7	49.2	△ 14.4	△ 2.0	△ 7.7	17.0	12.0	-	△ 0.9	3.9	0.2

平成22年(2010年)=100.0

									参考系列				品目数
パルプ・紙・紙加工工業	繊維工業	食料品・たばこ工業	その他工業	ゴム、皮革製品工業	印刷業	木材・木製品工業	その他製品工業	鉱業	産業総合(鉱工業、電力・ガスの合計)	電力・ガス事業	旧一般機械工業	旧精密機械工業	
6	9	11	12	6	-	3	3	1	-	-	4	4	品目数
456.6	279.5	608.8	724.0	406.2	-	214.3	103.5	0.6			185.2	370.7	ウェイト
原指数													
103.0	95.8	70.0	106.9	128.4	-	65.3	108.5	95.6	-	-	140.8	91.9	2011年平均
100.4	102.1	88.0	119.6	134.2	-	95.5	112.1	103.2	-	-	165.5	131.2	2012年平均
107.1	97.6	106.6	111.5	124.8	-	82.9	119.1	126.3	-	-	189.1	111.3	2013年平均
6.7	△ 4.4	21.1	△ 6.8	△ 7.0	-	△ 13.2	6.2	22.4	-	-	14.3	△ 15.2	前年比(%)
97.3	127.2	91.9	116.8	133.6	-	92.7	100.4	111.1	-	-	152.7	131.0	2012年12月
101.3	122.0	107.4	111.2	132.6	-	85.3	80.7	110.9	-	-	147.3	122.8	2013年1月
95.4	118.4	115.6	113.2	132.0	-	83.2	101.3	96.7	-	-	150.0	124.2	2月
93.5	96.7	108.8	120.8	126.3	-	81.5	180.2	101.4	-	-	181.2	149.1	3月
96.2	94.3	101.8	112.3	125.8	-	84.4	116.9	116.2	-	-	190.4	131.8	4月
102.8	81.1	97.3	111.2	122.3	-	83.4	125.6	131.4	-	-	198.3	120.0	5月
109.8	81.4	106.7	111.9	121.7	-	84.5	130.2	137.2	-	-	216.0	109.9	6月
107.6	89.6	99.0	113.6	122.3	-	83.9	140.6	140.2	-	-	209.5	114.9	7月
116.8	86.8	78.9	108.5	122.5	-	85.1	102.3	132.6	-	-	210.4	98.1	8月
113.8	90.5	96.6	110.7	129.5	-	82.7	94.7	133.2	-	-	196.2	92.5	9月
111.8	90.4	108.3	109.0	122.3	-	80.7	115.3	137.0	-	-	199.5	91.7	10月
113.1	102.3	118.3	110.9	121.5	-	79.6	134.5	141.7	-	-	188.7	90.7	11月
122.6	117.4	140.3	105.2	118.2	-	79.9	106.9	136.9	-	-	182.2	90.1	12月
26.0	△ 7.7	52.7	△ 9.9	△ 11.5	-	△ 13.8	6.5	23.2	-	-	19.3	△ 31.2	前年同月比(%)
季節調整指数													
93.8	103.6	92.9	111.9	130.0	-	82.1	96.4	105.5	-	-	167.8	135.4	2012年Ⅳ期
95.0	102.8	118.9	110.9	125.9	-	84.3	107.8	103.2	-	-	164.3	125.3	2013年Ⅰ期
108.4	105.4	102.1	121.7	128.3	-	103.8	141.4	135.4	-	-	193.4	117.3	Ⅱ期
111.3	94.0	83.3	109.2	125.1	-	79.6	110.4	132.9	-	-	201.4	104.8	Ⅲ期
113.5	91.0	125.6	105.9	120.4	-	70.0	122.6	133.7	-	-	196.4	95.9	Ⅳ期
2.0	△ 3.2	50.8	△ 3.0	△ 3.8	-	△ 12.1	11.1	0.6	-	-	△ 2.5	△ 8.5	前期比(%)
95.2	103.1	92.3	112.0	131.4	-	81.1	95.9	104.3	-	-	169.1	136.8	2012年12月
92.5	93.7	117.1	106.3	126.3	-	79.4	82.6	103.3	-	-	152.3	124.0	2013年1月
94.6	104.4	126.6	107.7	125.1	-	80.1	97.9	97.4	-	-	157.0	118.3	2月
97.9	110.3	113.0	118.7	126.2	-	93.5	142.9	108.9	-	-	183.5	133.7	3月
105.0	119.1	98.8	123.8	128.2	-	105.4	161.3	129.3	-	-	186.0	128.5	4月
106.2	98.1	106.6	122.2	128.4	-	104.8	134.5	138.0	-	-	191.2	115.9	5月
113.9	98.9	100.9	119.2	128.4	-	101.2	128.3	139.0	-	-	203.0	107.4	6月
108.9	101.4	79.7	115.7	123.7	-	86.3	142.6	142.2	-	-	201.3	113.3	7月
114.8	90.8	75.1	105.9	121.3	-	80.1	106.4	128.3	-	-	207.1	106.7	8月
110.2	89.8	95.1	105.9	130.3	-	72.5	82.3	128.1	-	-	195.9	94.4	9月
107.6	85.2	113.5	108.7	122.2	-	69.9	134.5	138.5	-	-	193.4	97.6	10月
113.0	92.7	122.5	108.1	122.6	-	70.1	131.2	134.0	-	-	194.1	95.9	11月
119.9	95.1	140.9	100.9	116.3	-	69.9	102.1	128.6	-	-	201.8	94.1	12月
6.1	2.6	15.0	△ 6.7	△ 5.1	-	△ 0.3	△ 22.2	△ 4.0	-	-	4.0	△ 1.9	前月比(%)

## (5) 福島県の財別生産指数

平成22年(2010年)=100.0

財分類 時系列	鉱工業											品目数
	最終 需要財	投資財			消費財			生産財				
			資本財	建設財		耐久 消費財	非耐久 消費財		鉱工業用 生産財	その他用 生産財		
品目数	223	105	60	35	25	45	9	36	118	110	8	品目数
ウェイト	10000.0	4488.0	1937.5	1411.9	525.6	2550.5	818.9	1731.6	5512.0	5297.5	214.5	ウェイト
原指数												原指数
平成23年平均	88.9	89.4	102.5	108.0	87.9	79.4	92.7	73.2	88.4	88.4	88.5	2011年平均
平成24年平均	92.5	98.4	118.3	120.0	113.5	83.3	83.6	83.1	87.7	87.5	91.6	2012年平均
平成25年平均	90.0	100.5	123.6	124.8	120.5	82.9	69.7	89.1	81.4	81.0	92.3	2013年平均
前年比(%)	△ 2.7	2.1	4.5	4.0	6.2	△ 0.5	△ 16.6	7.2	△ 7.2	△ 7.4	0.8	前年比(%)
平成24年12月	86.9	99.9	116.2	118.1	111.1	87.5	61.1	100.0	76.2	75.2	101.1	2012年12月
平成25年 1月	79.9	88.8	117.6	125.5	96.3	66.9	59.5	70.4	72.6	72.2	83.3	2013年 1月
2月	84.0	96.6	126.8	135.2	104.2	73.7	66.4	77.1	73.7	72.8	95.9	2月
3月	95.5	114.2	155.8	169.9	117.7	82.6	71.5	87.8	80.2	78.6	120.1	3月
4月	84.5	94.1	110.2	108.7	114.3	81.9	64.3	90.2	76.7	75.4	108.2	4月
5月	83.5	87.6	99.3	93.0	116.2	78.8	64.1	85.7	80.1	80.2	77.8	5月
6月	89.6	96.1	111.5	106.8	124.1	84.4	65.7	93.3	84.3	84.3	82.9	6月
7月	97.1	105.9	124.6	120.7	135.1	91.7	74.1	100.0	89.9	90.6	74.1	7月
8月	83.4	91.3	111.2	110.3	113.8	76.2	63.1	82.3	77.0	77.7	59.8	8月
9月	93.4	106.8	137.3	142.6	123.3	83.6	77.1	86.7	82.4	82.7	74.3	9月
10月	97.2	106.7	125.1	119.6	139.9	92.8	83.7	97.1	89.5	89.2	96.8	10月
11月	95.6	108.5	133.8	132.6	137.0	89.3	78.9	94.2	85.0	83.5	122.9	11月
12月	96.0	109.1	130.4	132.8	124.0	92.8	68.1	104.6	85.4	84.4	110.9	12月
前年同月比(%)	10.5	9.2	12.2	12.4	11.6	6.1	11.5	4.6	12.1	12.2	9.7	前年同月比(%)
季節調整済指数												季節調整済指数
平成24年IV期	86.9	97.1	118.9	121.3	113.1	80.5	66.3	85.7	78.5	77.9	92.8	2012年IV期
平成25年 I期	89.3	100.5	125.0	129.2	114.1	81.0	75.6	84.6	80.1	79.7	89.8	2013年 I期
II期	88.7	96.1	118.9	115.5	123.7	80.0	63.3	88.3	82.7	82.2	94.7	II期
III期	88.9	99.7	122.6	124.1	119.8	81.7	66.7	89.1	80.1	79.9	85.5	III期
IV期	92.9	105.3	127.3	129.1	123.1	88.9	75.0	94.0	82.8	82.2	96.3	IV期
前期比(%)	4.5	5.6	3.8	4.0	2.8	8.8	12.4	5.5	3.4	2.9	12.6	前期比(%)
平成24年12月	87.5	99.0	119.4	122.3	111.8	83.6	67.7	88.4	77.3	76.7	92.0	2012年12月
平成25年 1月	87.1	96.9	119.8	125.1	108.1	77.6	76.4	79.7	78.2	78.0	81.8	2013年 1月
2月	87.7	99.2	125.0	129.2	108.9	78.9	76.0	81.9	77.6	77.3	86.4	2月
3月	93.2	105.4	130.1	133.2	125.3	86.4	74.4	92.1	84.6	83.7	101.1	3月
4月	90.3	98.3	126.3	122.8	127.6	79.6	63.2	87.0	84.0	82.9	111.1	4月
5月	88.2	94.3	113.0	106.9	123.7	81.9	63.3	91.0	83.2	83.3	79.2	5月
6月	87.5	95.7	117.5	116.7	119.8	78.5	63.3	86.8	80.9	80.3	93.8	6月
7月	89.5	97.5	118.7	117.8	122.2	81.7	65.9	89.5	82.7	82.6	88.2	7月
8月	87.3	96.3	118.9	118.6	121.0	78.8	61.8	86.6	79.8	79.5	87.1	8月
9月	90.0	105.3	130.1	135.8	116.3	84.7	72.5	91.3	77.8	77.6	81.2	9月
10月	90.5	102.0	118.3	116.3	123.1	89.9	76.6	96.5	81.5	81.4	87.2	10月
11月	92.9	108.4	133.3	137.4	123.4	89.6	74.3	94.5	80.8	79.8	102.1	11月
12月	95.2	105.6	130.4	133.5	122.8	87.1	74.0	90.9	86.0	85.5	99.7	12月
前月比(%)	2.5	△ 2.6	△ 2.2	△ 2.8	△ 0.5	△ 2.8	△ 0.4	△ 3.8	6.4	7.1	△ 2.4	前月比(%)

## (6) 福島県の財別出荷指数

平成22年(2010年)=100.0

財分類 時系列	鉱工業											品目数
	最終 需要財	投資財			消費財			生産財				
			資本財	建設財		耐久 消費財	非耐久 消費財		鉱工業用 生産財	その他用 生産財		
品目数	223	105	60	35	25	45	9	36	118	110	8	品目数
ウェイト	10000.0	4265.2	1564.2	1077.3	486.9	2701.0	908.9	1792.1	5734.8	5535.7	199.1	ウェイト
原指数												原指数
平成23年平均	86.1	84.9	95.6	100.2	85.3	78.8	94.4	70.9	87.0	86.9	89.1	2011年平均
平成24年平均	89.6	94.4	111.5	111.9	110.7	84.5	86.8	83.3	86.0	85.8	89.4	2012年平均
平成25年平均	85.9	97.9	115.7	114.7	117.9	87.5	82.7	89.9	76.9	76.5	88.3	2013年平均
前年比(%)	△ 4.1	3.7	3.8	2.5	6.5	3.6	△ 4.7	7.9	△ 10.6	△ 10.8	△ 1.2	前年比(%)
平成24年12月	85.2	97.1	110.5	111.3	108.7	89.4	68.7	99.8	76.3	75.4	102.9	2012年12月
平成25年1月	74.0	82.8	105.9	110.6	95.7	69.4	68.7	69.8	67.4	66.9	81.7	2013年1月
2月	78.6	90.9	115.5	121.5	102.4	76.6	75.4	77.3	69.4	68.5	94.5	2月
3月	91.7	113.2	149.9	163.4	120.1	91.9	91.4	92.2	75.7	74.1	120.0	3月
4月	79.4	87.5	90.7	82.5	108.8	85.7	70.2	93.6	73.3	72.5	95.7	4月
5月	81.6	90.2	98.1	90.5	114.9	85.7	78.9	89.1	75.2	75.0	79.0	5月
6月	86.0	95.0	103.5	96.0	120.2	90.1	86.5	91.9	79.2	79.2	81.3	6月
7月	93.2	103.8	116.2	109.0	132.3	96.6	83.2	103.3	85.3	85.8	69.9	7月
8月	82.5	91.8	106.5	105.0	109.8	83.3	80.9	84.5	75.6	75.9	67.6	8月
9月	89.9	101.7	128.1	130.7	122.1	86.4	92.4	83.4	81.1	81.0	81.3	9月
10月	92.6	104.3	121.3	115.8	133.4	94.5	92.6	95.5	84.0	83.9	86.0	10月
11月	90.1	105.2	125.7	122.5	133.0	93.3	90.9	94.4	78.9	78.1	103.2	11月
12月	90.7	107.8	127.0	129.4	121.6	96.7	81.8	104.3	78.0	77.2	99.7	12月
前年同月比(%)	6.5	11.0	14.9	16.3	11.9	8.2	19.1	4.5	2.2	2.4	△ 3.1	前年同月比(%)
季節調整済指数												季節調整済指数
平成24年Ⅳ期	84.3	93.4	112.4	113.1	110.5	83.0	72.5	86.1	77.4	76.9	90.5	2012年Ⅳ期
平成25年Ⅰ期	84.6	96.8	114.9	116.4	111.7	86.2	88.1	86.2	75.1	74.4	91.9	2013年Ⅰ期
Ⅱ期	85.0	94.4	109.1	103.0	120.7	85.9	78.1	90.4	78.0	77.6	89.9	Ⅱ期
Ⅲ期	85.4	96.8	113.5	111.8	117.8	86.5	80.2	90.7	77.4	77.2	82.2	Ⅲ期
Ⅳ期	88.3	103.3	124.8	127.2	119.8	91.6	86.1	92.2	77.2	76.8	87.4	Ⅳ期
前期比(%)	3.4	6.7	10.0	13.8	1.7	5.9	7.4	1.7	△ 0.3	△ 0.5	6.3	前期比(%)
平成24年12月	84.8	93.0	112.0	113.0	109.5	84.6	71.3	88.0	77.4	76.9	91.3	2012年12月
平成25年1月	82.1	93.9	108.0	109.3	105.5	84.2	88.9	81.6	73.3	72.7	87.5	2013年1月
2月	83.2	96.6	117.4	121.1	108.0	83.7	91.9	80.7	72.9	72.3	88.3	2月
3月	88.5	100.0	119.3	118.7	121.7	90.8	83.4	96.2	79.1	78.2	99.9	3月
4月	84.3	92.9	104.0	97.0	121.3	86.3	74.4	92.1	78.0	77.2	101.1	4月
5月	87.4	98.0	115.2	110.5	122.5	89.0	81.3	93.0	79.5	79.4	81.4	5月
6月	83.3	92.4	108.0	101.5	118.2	82.4	78.6	86.2	76.4	76.1	87.3	6月
7月	86.6	99.0	112.8	109.6	120.5	90.5	79.9	94.9	78.6	78.5	78.3	7月
8月	85.4	95.0	111.8	109.6	117.5	83.8	79.0	88.4	78.4	78.2	86.4	8月
9月	84.3	96.5	115.9	116.3	115.5	85.1	81.6	88.7	75.2	74.9	82.0	9月
10月	87.8	102.4	119.2	118.6	119.1	91.1	89.8	91.8	77.6	77.5	80.7	10月
11月	87.9	105.7	128.4	133.1	120.6	93.3	82.9	95.0	75.4	74.8	93.4	11月
12月	89.3	101.8	126.9	129.8	119.7	90.3	85.7	89.7	78.5	78.1	88.1	12月
前月比(%)	1.6	△ 3.7	△ 1.2	△ 2.5	△ 0.7	△ 3.2	3.4	△ 5.6	4.1	4.4	△ 5.7	前月比(%)

## (7) 福島県の財別在庫指数

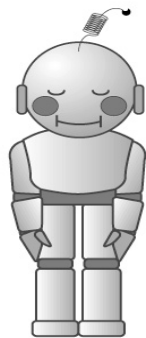
平成22年(2010年)=100.0

財分類 時系列	鉱工業											品目数
	最終 需要財	投資財			消費財			生産財				
			資本財	建設財		耐久 消費財	非耐久 消費財		鉱工業用 生産財	その他用 生産財		
品目数	134	61	31	12	19	30	8	22	73	69	4	品目数
ウェイト	10000.0	3031.7	1302.1	325.2	976.9	1729.6	660.6	1069.0	6968.3	6271.3	697.0	ウェイト
原指数												原指数
平成23年平均	98.4	89.0	77.2	86.5	74.2	97.9	125.2	81.0	102.5	106.4	67.5	2011年平均
平成24年平均	113.6	102.9	84.9	113.8	75.3	116.4	149.7	95.8	118.3	122.9	76.3	2012年平均
平成25年平均	106.7	96.4	80.0	100.6	73.1	108.9	113.9	105.7	111.2	115.7	71.3	2013年平均
前年比(%)	△ 6.1	△ 6.3	△ 5.8	△ 11.6	△ 2.9	△ 6.4	△ 23.9	10.3	△ 6.0	△ 5.9	△ 6.6	前年比(%)
平成24年12月	112.1	99.4	82.2	100.6	76.1	112.3	129.1	102.0	117.6	121.6	81.0	2012年12月
平成25年1月	114.6	106.2	81.0	103.6	73.5	125.1	149.9	109.7	118.3	123.0	76.3	2013年1月
2月	112.3	105.6	79.8	98.5	73.5	125.1	140.9	115.3	115.2	120.7	64.9	2月
3月	105.1	93.8	77.2	99.9	69.7	106.3	113.9	101.6	110.1	116.8	50.0	3月
4月	104.5	94.7	79.0	105.0	70.4	106.5	119.1	98.8	108.8	113.7	64.8	4月
5月	103.6	91.2	77.6	99.8	70.2	101.5	116.9	92.0	109.0	114.0	64.3	5月
6月	106.8	96.0	78.6	95.2	73.1	109.1	119.2	102.8	111.5	116.5	66.2	6月
7月	106.6	95.0	77.2	92.7	72.0	108.5	119.0	102.0	111.7	114.9	82.7	7月
8月	106.4	90.1	80.3	96.2	74.9	97.6	110.0	89.9	113.5	117.0	82.4	8月
9月	104.6	90.9	79.0	96.1	73.3	99.9	93.5	103.8	110.6	115.4	66.9	9月
10月	104.3	94.2	82.3	101.8	75.9	103.1	95.3	108.0	108.7	112.9	71.5	10月
11月	103.0	96.8	83.7	104.3	76.9	106.7	94.2	114.4	105.6	108.4	80.8	11月
12月	109.1	102.6	83.9	113.8	73.9	116.8	94.7	130.4	111.9	114.9	85.1	12月
前年同月比(%)	△ 2.7	3.2	2.1	13.1	△ 2.9	4.0	△ 26.6	27.8	△ 4.8	△ 5.5	5.1	前年同月比(%)
季節調整済指数												季節調整済指数
平成24年Ⅳ期	111.4	100.0	80.4	108.8	71.5	114.6	141.0	97.3	116.3	120.8	76.1	2012年Ⅳ期
平成25年Ⅰ期	107.0	98.7	78.3	99.7	71.0	113.9	122.9	108.5	110.6	115.7	62.5	2013年Ⅰ期
Ⅱ期	108.7	97.2	81.5	99.3	75.0	109.2	120.2	104.5	113.4	118.8	66.0	Ⅱ期
Ⅲ期	106.6	91.3	78.8	93.8	74.2	101.2	112.2	93.5	113.7	117.2	82.2	Ⅲ期
Ⅳ期	105.9	92.7	79.7	97.2	74.3	102.6	105.0	99.7	112.0	115.5	79.2	Ⅳ期
前期比(%)	△ 0.7	1.5	1.1	3.6	0.1	1.4	△ 6.4	6.6	△ 1.5	△ 1.5	△ 3.6	前期比(%)
平成24年12月	110.2	99.2	79.5	105.0	71.5	113.6	139.0	98.4	114.4	118.6	77.0	2012年12月
平成25年1月	107.1	100.4	78.1	104.8	70.2	116.5	134.4	105.6	110.1	114.2	71.1	2013年1月
2月	108.0	101.5	78.6	96.8	72.5	116.9	118.8	112.0	110.9	116.7	60.2	2月
3月	105.9	94.3	78.2	97.4	70.4	108.2	115.6	107.9	110.8	116.3	56.3	3月
4月	108.1	96.6	82.6	103.5	74.9	107.2	116.9	105.9	113.3	118.6	65.3	4月
5月	107.7	95.0	81.4	99.6	74.7	106.2	115.6	103.2	112.0	117.2	66.4	5月
6月	110.3	100.0	80.5	94.7	75.4	114.1	128.1	104.4	114.9	120.5	66.4	6月
7月	107.0	91.6	78.0	91.2	74.0	102.9	119.8	91.0	114.0	117.7	83.6	7月
8月	106.6	89.0	80.3	94.2	76.7	94.7	110.1	87.6	114.6	118.1	83.9	8月
9月	106.1	93.2	78.1	95.9	72.0	105.9	106.6	101.8	112.4	115.9	79.1	9月
10月	104.9	96.0	80.8	101.6	74.3	107.1	98.3	109.8	109.0	112.6	74.7	10月
11月	102.1	97.3	81.9	109.9	73.6	108.7	97.4	114.5	104.2	108.6	68.3	11月
12月	107.3	102.3	81.1	118.8	69.4	118.1	102.0	125.8	108.8	112.1	80.9	12月
前月比(%)	5.1	5.1	△ 1.0	8.1	△ 5.7	8.6	4.7	9.9	4.4	3.2	18.4	前月比(%)



## 製造業を営む事業所の皆様へ

### 工業統計調査にご協力願います



コウちゃん

この調査は、我が国の製造業の実態を明らかにし、産業政策、中小企業政策など、国や地方公共団体の行政施策のための基礎資料として、また、国民経済計算、産業連関表、鉱工業指数などのマクロ経済分析、構造分析、学術研究、市場予測などの基礎資料としても利用されている重要な調査です。

法令上、報告義務のある調査ですので、調査票が未提出の場合には、ご提出いただきますようお願いいたします。

ホームページ「ふくしま統計情報BOX」で、福島県鉱工業指数月報を閲覧できます。

[http://wwwcms.pref.fukushima.jp/pcp\\_portal/contents?CONTENTS\\_ID=15832](http://wwwcms.pref.fukushima.jp/pcp_portal/contents?CONTENTS_ID=15832)

次回の公表(平成26年1月分)は、3月24日(月)の予定です。



福島県企画調整部統計課

〒960-8670 福島市杉妻町2番16号

電話 (直通)024-521-7147 (内線)2441

電子メール [toukei@pref.fukushima.lg.jp](mailto:toukei@pref.fukushima.lg.jp)