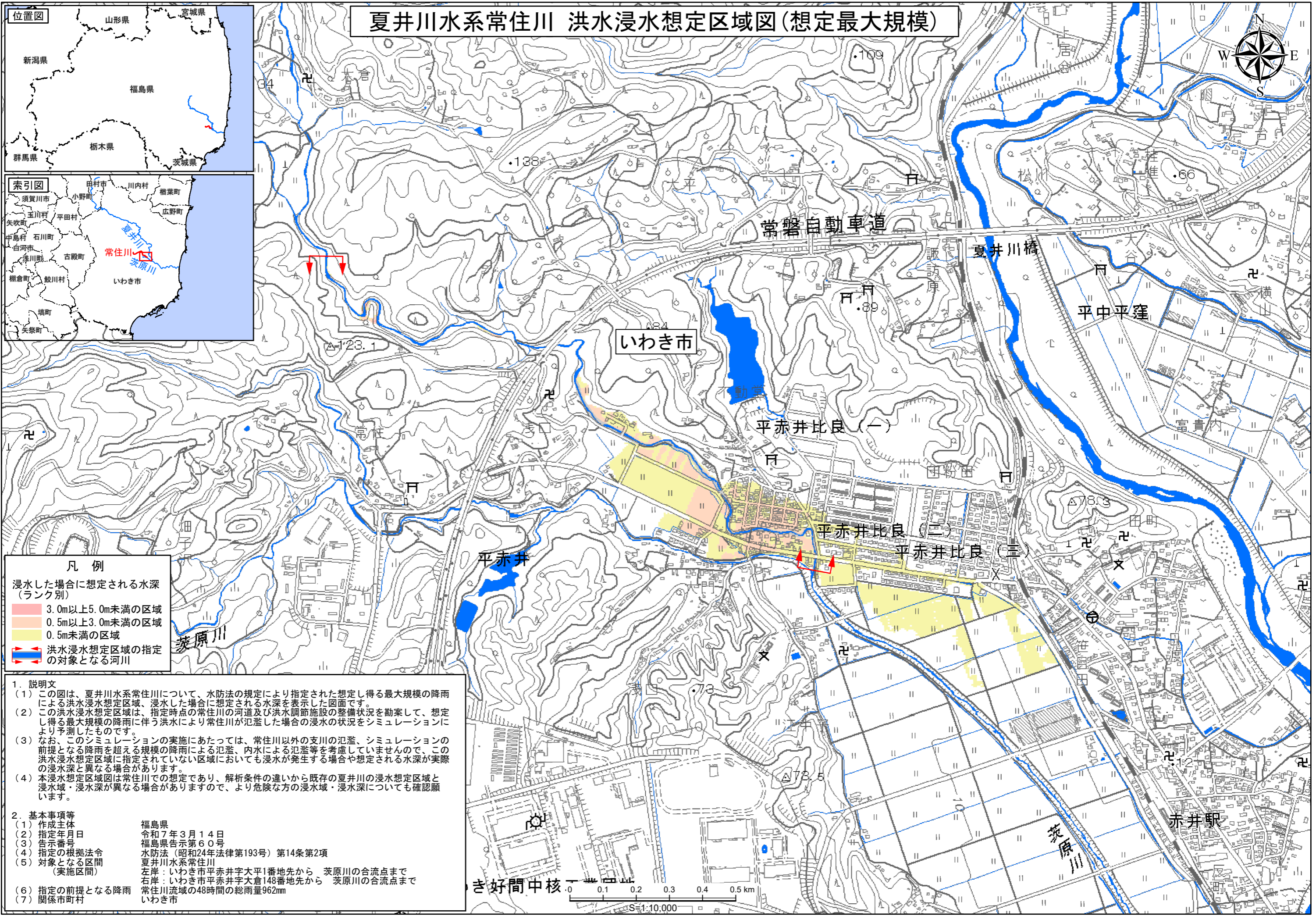




# 夏井川水系常住川 洪水浸水想定区域図(想定最大規模)



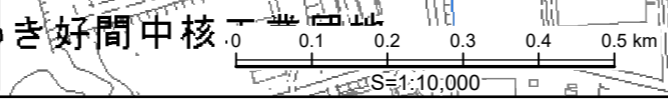
**凡例**

浸水した場合に想定される水深(ランク別)

<span style="display:inline-block; width:15px; height:10px; background-color: #f08080; border: 1px solid black;"></span>	3.0m以上5.0m未満の区域
<span style="display:inline-block; width:15px; height:10px; background-color: #ffa500; border: 1px solid black;"></span>	0.5m以上3.0m未満の区域
<span style="display:inline-block; width:15px; height:10px; background-color: #ffff00; border: 1px solid black;"></span>	0.5m未満の区域

洪水浸水想定区域の指定の対象となる河川

- 1. 説明文**
- この図は、夏井川水系常住川について、水防法の規定により指定された想定し得る最大規模の降雨による洪水浸水想定区域、浸水した場合に想定される水深を表示した図面です。
  - この洪水浸水想定区域は、指定時点の常住川の河道及び洪水調節施設の整備状況を勘案して、想定し得る最大規模の降雨に伴う洪水により常住川が氾濫した場合の浸水の状況をシミュレーションにより予測したものです。
  - なお、このシミュレーションの実施にあたっては、常住川以外の支川の氾濫、シミュレーションの前提となる降雨を超える規模の降雨による氾濫、内水による氾濫等を考慮していませんので、この洪水浸水想定区域に指定されていない区域においても浸水が発生する場合や想定される水深が実際の浸水深と異なる場合があります。
  - 本浸水想定区域図は常住川での想定であり、解析条件の違いから既存の夏井川の浸水想定区域と浸水域・浸水深が異なる場合がありますので、より危険な方の浸水域・浸水深についても確認願います。
- 2. 基本事項等**
- |                   |  |
|-------------------|--|
| (1) 作成主体          | 福島県  |
| (2) 指定年月日         | 令和7年3月14日  |
| (3) 告示番号          | 福島県告示第60号  |
| (4) 指定の根拠法令       | 水防法(昭和24年法律第193号)第14条第2項   |
| (5) 対象となる区間(実施区間) | 夏井川水系常住川<br>左岸: いわき市平赤井字大平1番地先から 茨原川の合流点まで<br>右岸: いわき市平赤井字大倉148番地先から 茨原川の合流点まで |
| (6) 指定の前提となる降雨    | 常住川流域の48時間の総雨量962mm  |
| (7) 関係市町村         | いわき市   |



測量法に基づく国土地理院長承認(使用)R 6Jhs 874  
背景図は電子地形図25000を拡大して使用しているため、位置精度は基図に準じます。