

## リンドウの病害虫の発生状況（5月中下旬） ※例年・・・2015～2023年の9年間平均

### 1 葉枯病

巡回調査における発生ほ場割合は、やや高い状況でした（図1）。まん延すると防除が困難になるので、防除を徹底してください。多湿条件が続くと発病しやすくなるので、これからの梅雨入りに備えて、予防散布を心掛けてください。

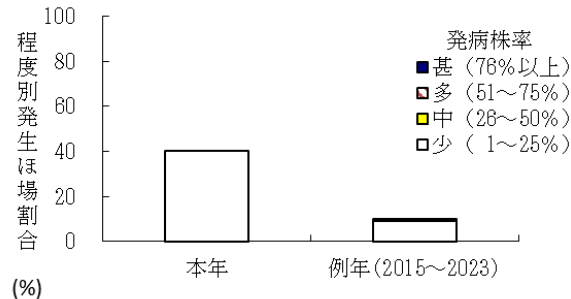


図1 葉枯病の発生状況

### 2 ハダニ類

巡回調査では、寄生は確認されませんでした（図2）。ほ場をよく確認して、低密度時から防除を徹底してください。

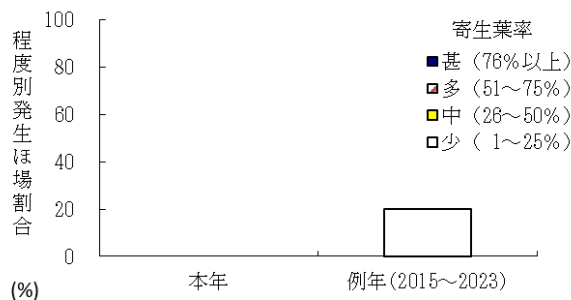


図2 ハダニ類の発生状況

### 3 リンドウホソハマキ

巡回調査では、本種による被害は確認されませんでした（図3）が、5/15の調査では成虫の発生を確認しています。また、鱗翅目幼虫による生長点食害が散見されています。ほ場をよく観察して速やかに防除を実施してください。

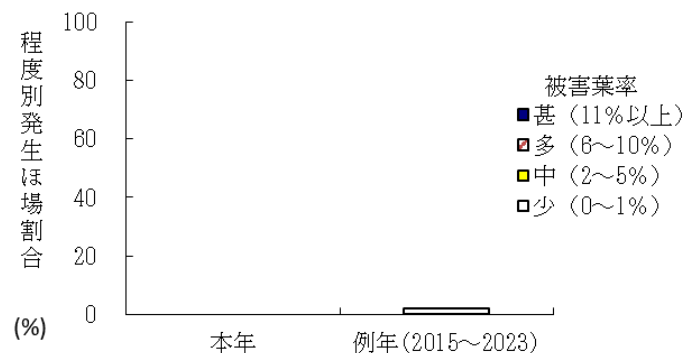


図3 リンドウホソハマキの発生状況

## 注意が必要な病害虫

### ■ リンドウホソハマキ

中通り中部にて、リンドウホソハマキ成虫の発生を確認しています。また、鱗翅目幼虫による成長点の食害も多く見られています。例年より発生時期がやや早い可能性があり、茎内に侵入した幼虫は薬剤防除が難しいので、被害茎は見つけ次第抜き取り、必ずほ場外で処分します。



写真1 リンドウホソハマキ成虫

- 情報内容への質問や要望は、福島県病害虫防除所まで御連絡ください。

Tel:024-958-1709      Fax:024-958-1727      e-mail:yosatsu@pref.fukushima.lg.jp