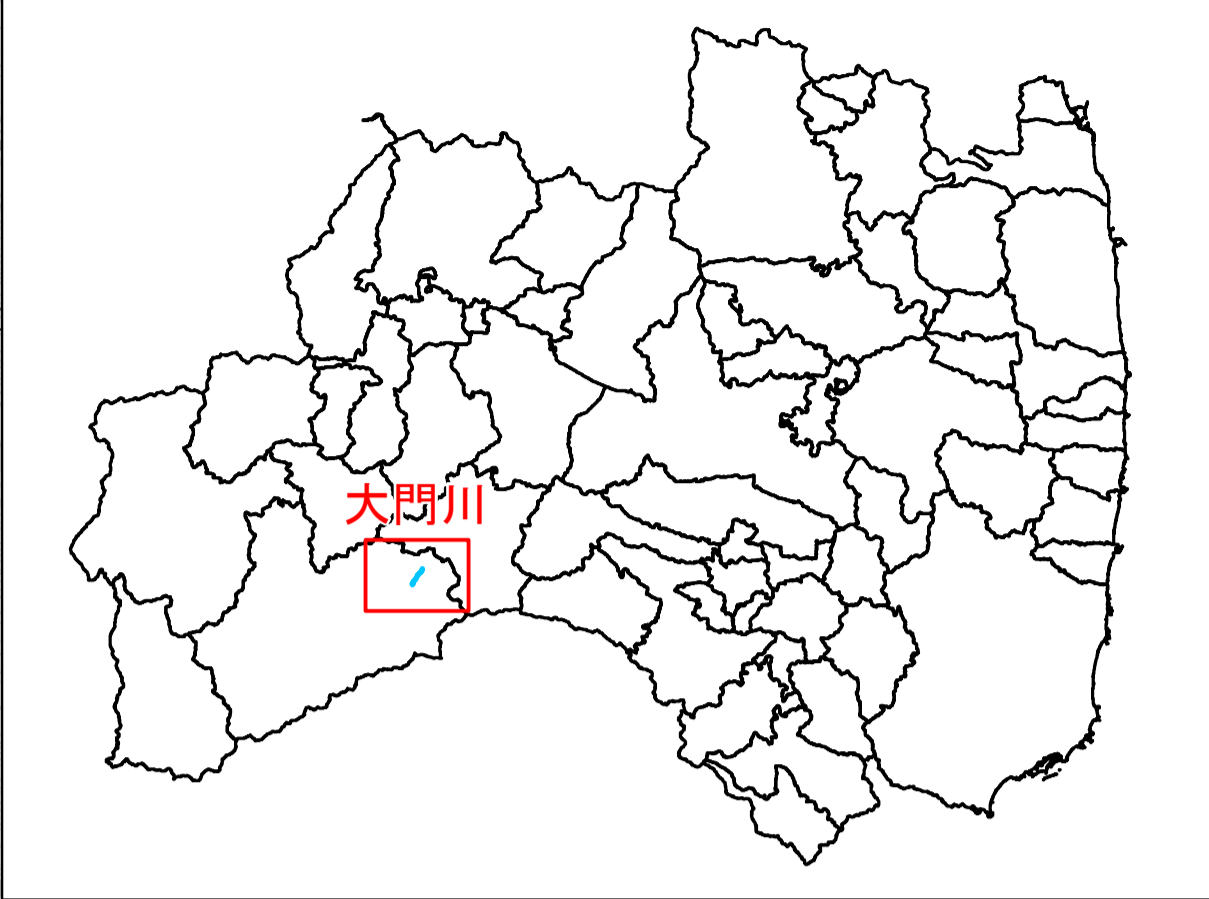
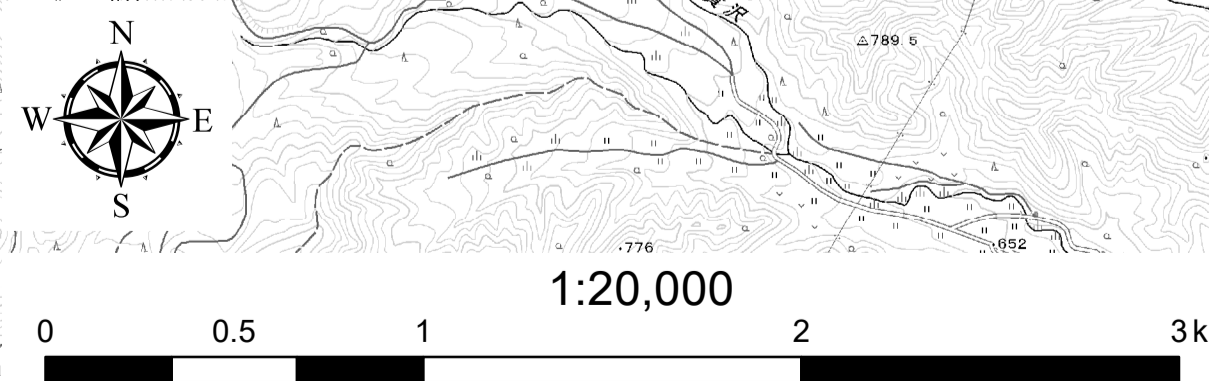
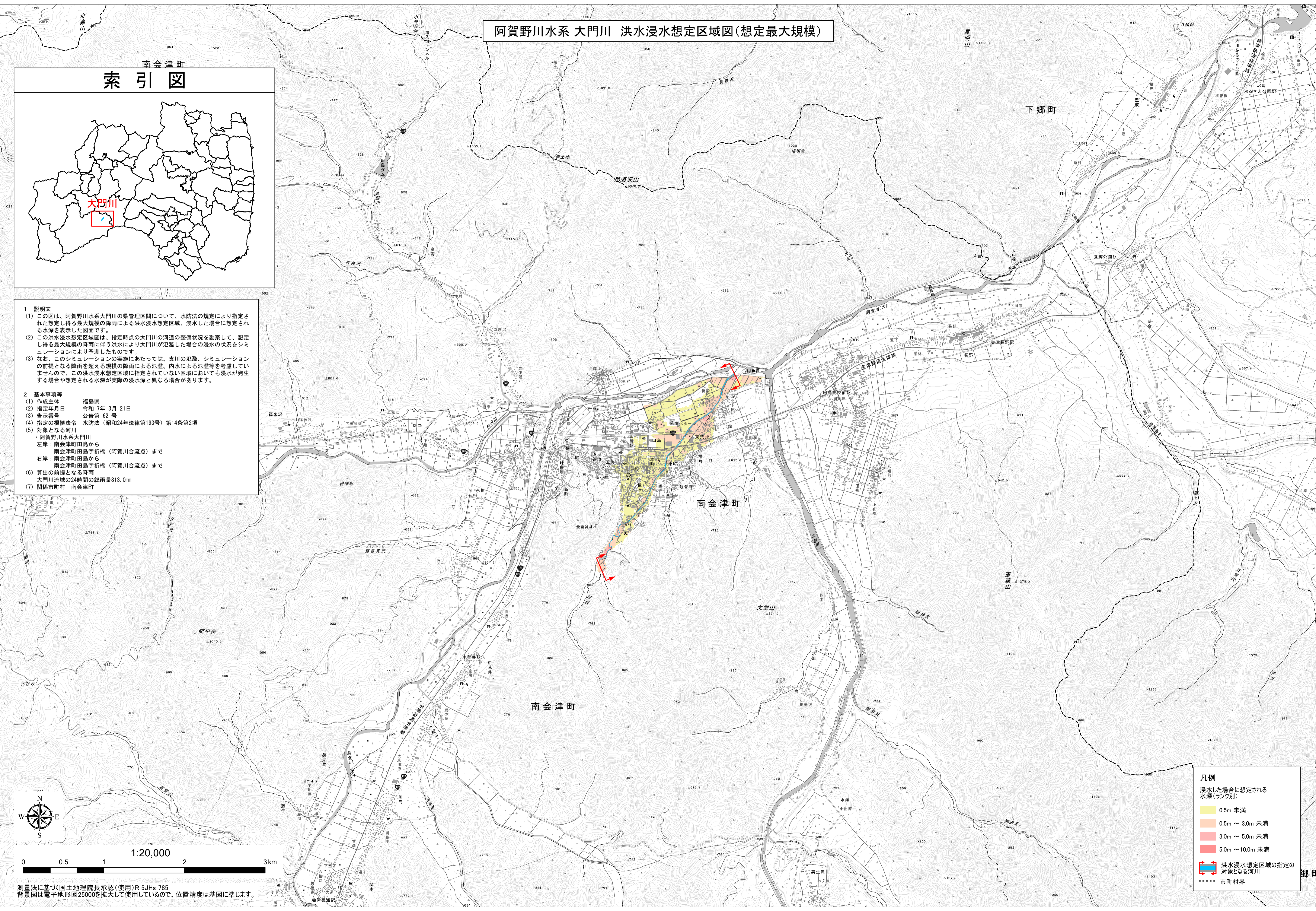


阿賀野川水系 大門川 洪水浸水想定区域図(想定最大規模)

索引図



- 1 説明文
 (1) この図は、阿賀野川水系大門川の県管理区間について、水防法の規定により指定された想定し得る最大規模の降雨による洪水浸水想定区域、浸水した場合に想定される水深を表示した図面です。
 (2) この洪水浸水想定区域図は、指定時点の大門川の河道の整備状況を勘案して、想定し得る最大規模の降雨に伴う洪水により大門川が氾濫した場合の浸水の状況をシミュレーションにより予測したものです。
 (3) なお、このシミュレーションの実施にあたっては、支川の氾濫、シミュレーションの前提となる降雨を超える規模の降雨による氾濫、内水による氾濫等を考慮していませんので、この洪水浸水想定区域に指定されていない区域においても浸水が発生する場合があります。
- 2 基本事項等
 (1) 作成主体 福島県
 (2) 指定年月日 令和 7年 3月 21日
 (3) 告示番号 告示第 62 号
 (4) 指定の根拠法令 水防法(昭和24年法律第193号)第14条第2項
 (5) 対象となる河川
 ・阿賀野川水系大門川
 左岸: 南会津町田島から
 南会津町田島字折橋(阿賀川合流点)まで
 右岸: 南会津町田島から
 南会津町田島字折橋(阿賀川合流点)まで
 (6) 算出の前提となる降雨
 大門川流域の24時間の総雨量813.0mm
 (7) 関係市町村 南会津町



測量法に基づく国土院院長承認(使用)R 5JHs 785
 背景図は電子地形図25000を拡大して使用しているため、位置精度は基図に準じます。

凡例

浸水した場合に想定される水深(ランク別)
0.5m 未満
0.5m ~ 3.0m 未満
3.0m ~ 5.0m 未満
5.0m ~ 10.0m 未満
洪水浸水想定区域の指定の対象となる河川
市町村界