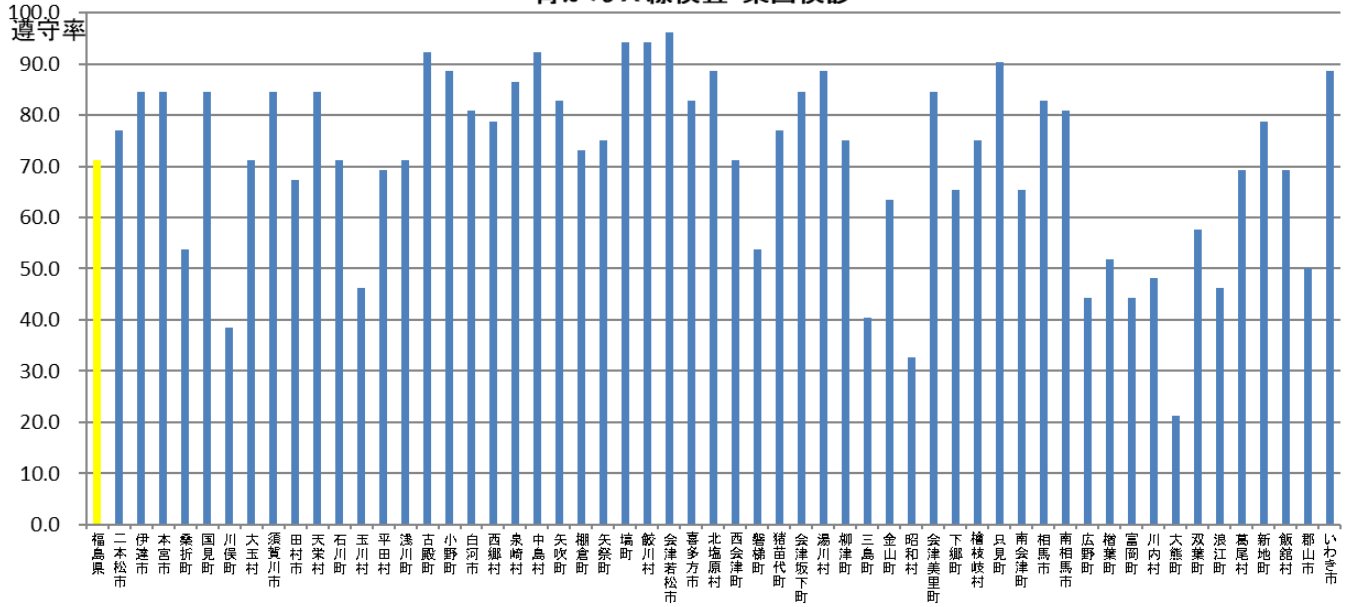
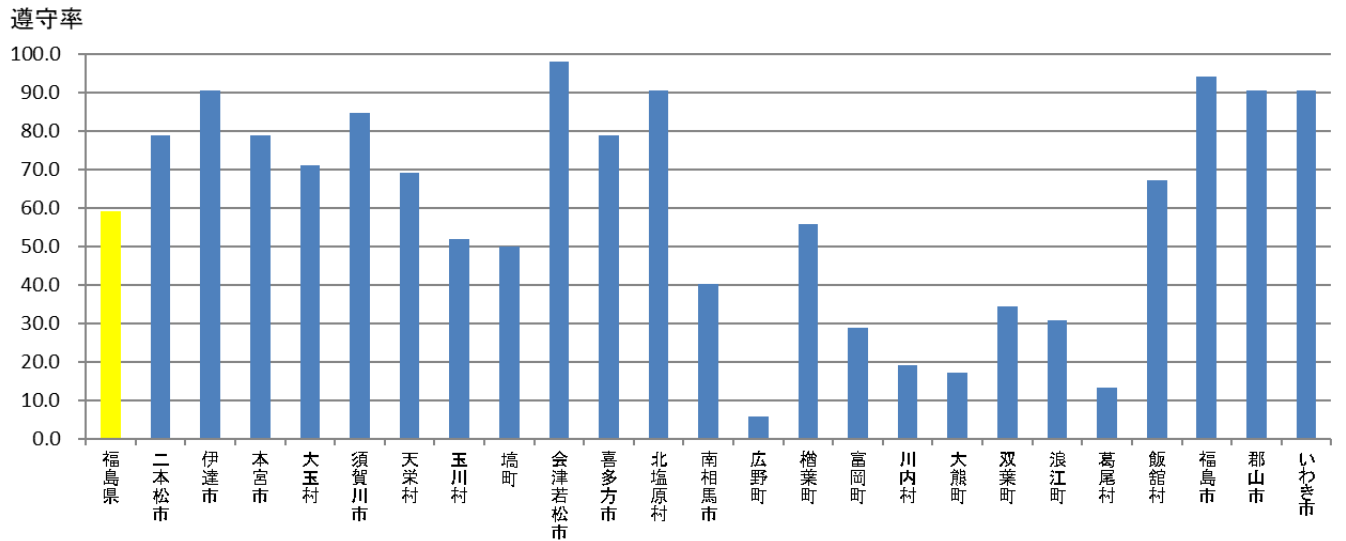


R6年度がん検診チェックリスト遵守状況  
胃がんX線検査・集団検診



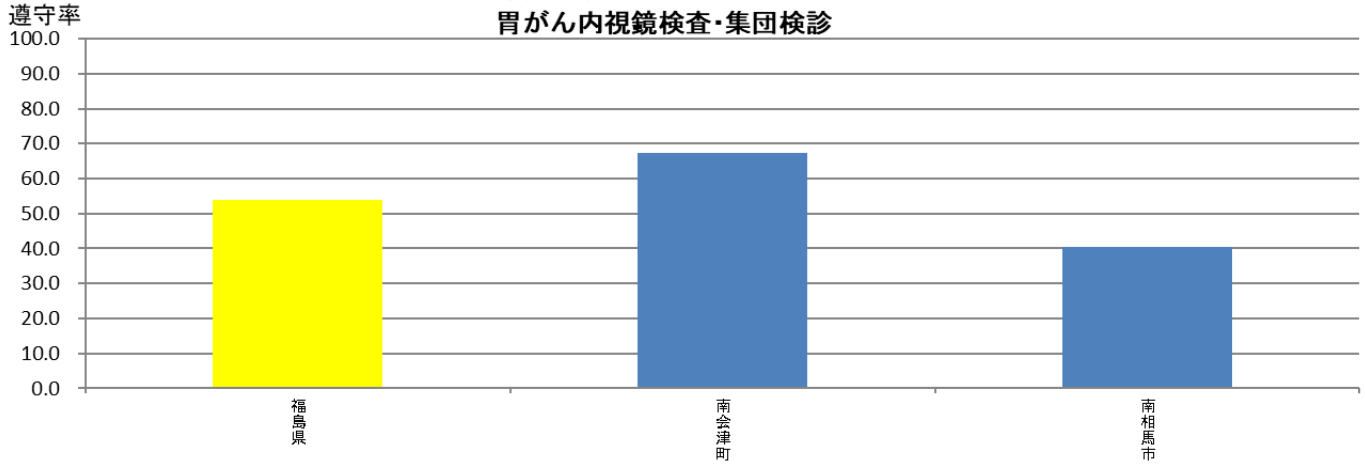
※このグラフには、次の市町村は掲載されておりません。  
①検診未実施市町村 ②チェックリスト調査未回答市町村

R6年度がん検診チェックリスト遵守状況  
胃がんX線検査・個別検診



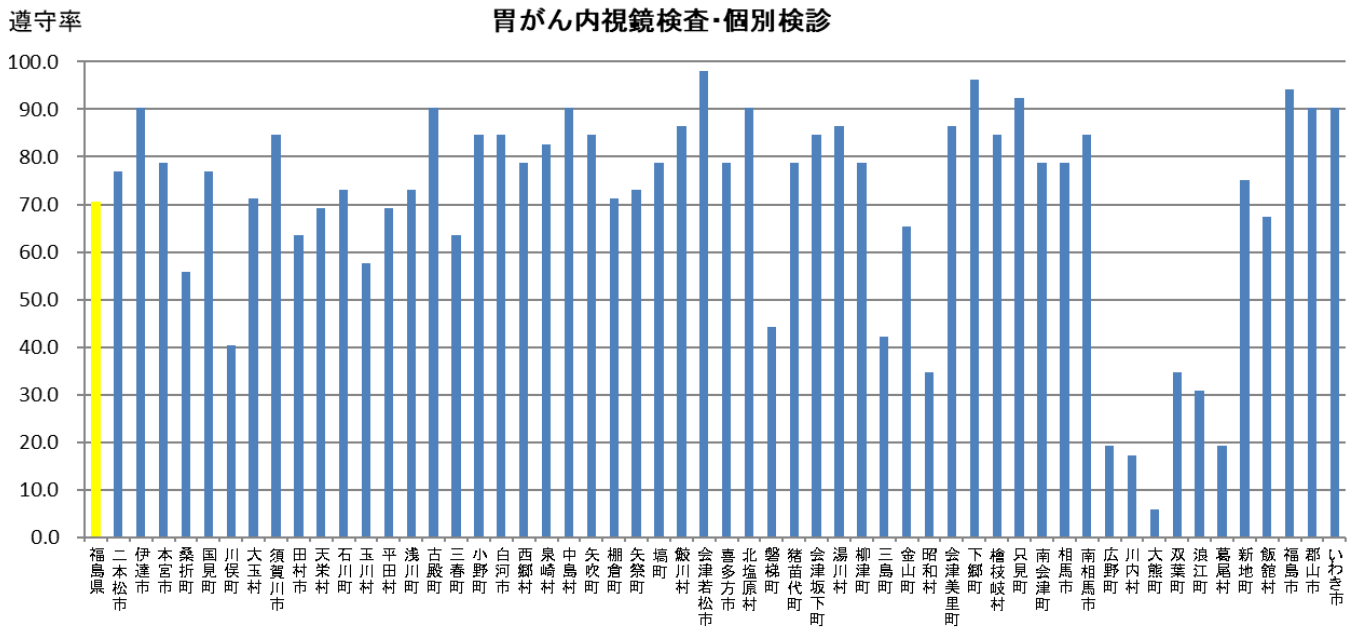
※このグラフには、次の市町村は掲載されておりません。  
①検診未実施市町村 ②チェックリスト調査未回答市町村

R6年度がん検診チェックリスト遵守状況  
胃がん内視鏡検査・集団検診



このグラフには、次の市町村は掲載されていません。  
①検診未実施市町村 ②チェックリスト調査未回答市町村

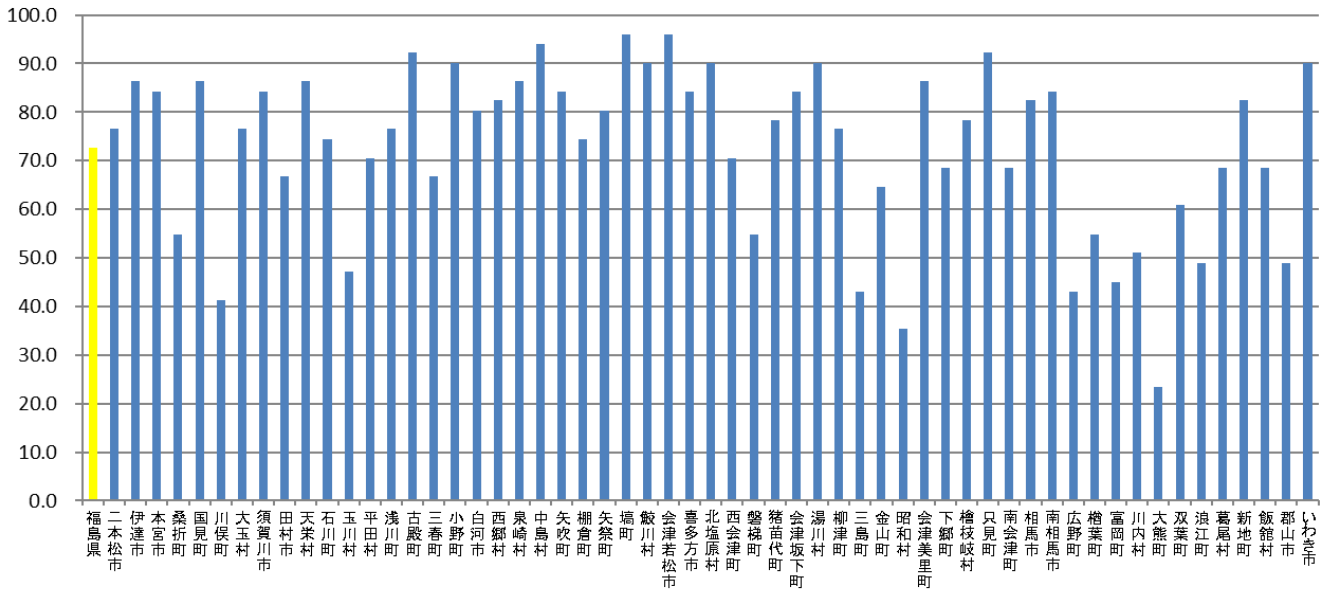
R6年度がん検診チェックリスト遵守状況  
胃がん内視鏡検査・個別検診



このグラフには、次の市町村は掲載されていません。  
①検診未実施市町村 ②チェックリスト調査未回答市町村

R6年度がん検診チェックリスト遵守状況  
肺がんX線検査・集団検診

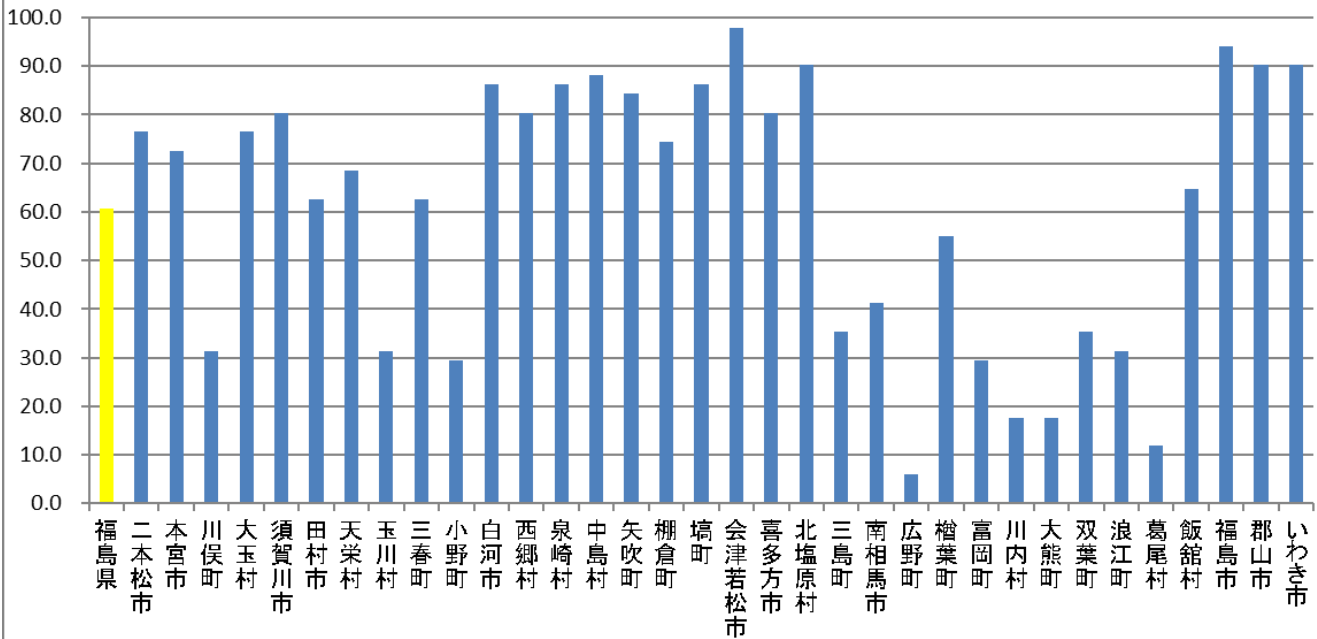
遵守率



※このグラフには、次の市町村は掲載されていません。  
①検診未実施市町村 ②チェックリスト調査未回答市町村

R6年度がん検診チェックリスト遵守状況調査  
肺がんX線検査・個別検診

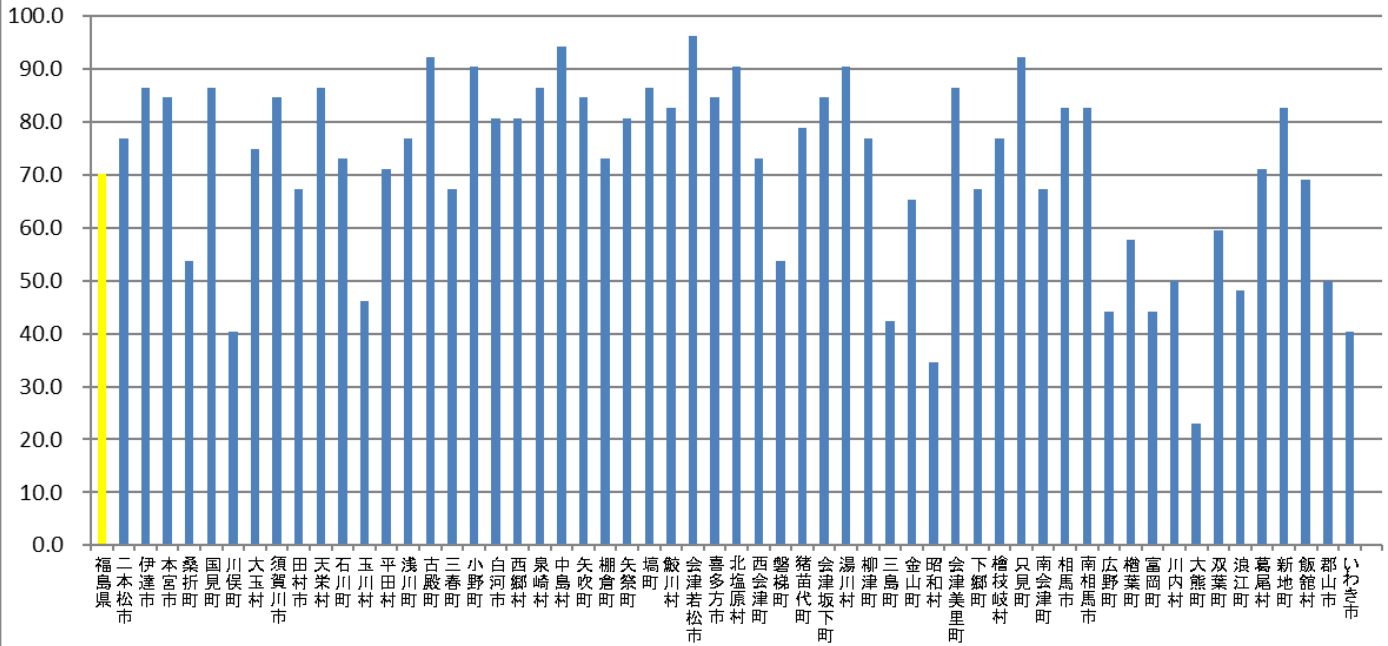
遵守率



※このグラフには、次の市町村は掲載されていません。  
①検診未実施市町村 ②チェックリスト調査未回答市町村

### R6年度がん検診チェックリスト遵守状況 大腸がん検診・集団検診

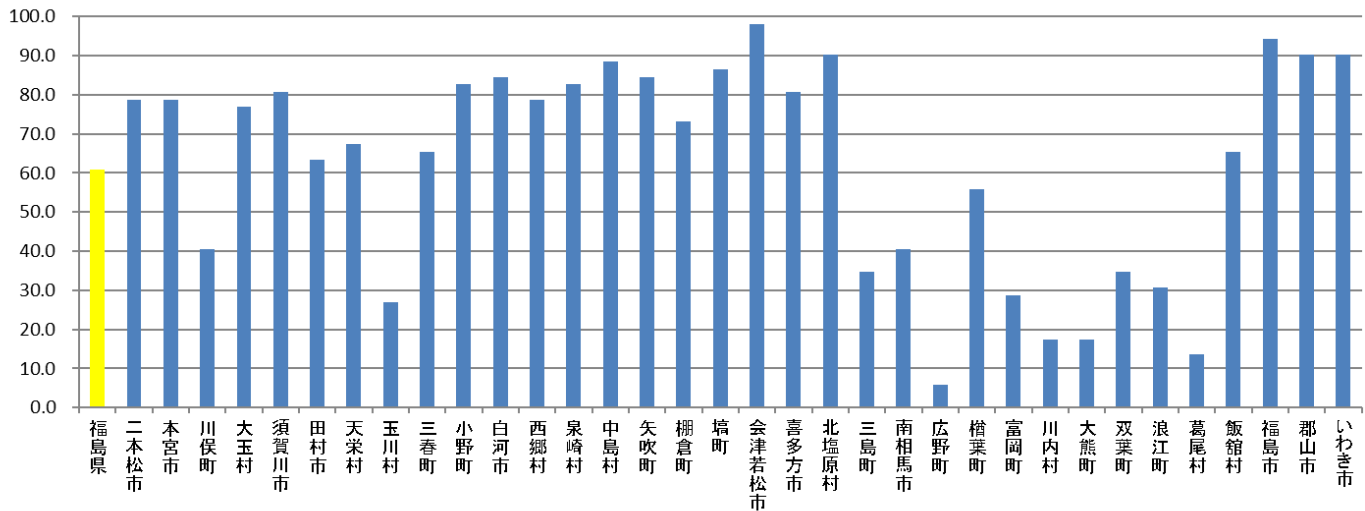
遵守率



※このグラフには、次の市町村は掲載されていません。  
①検診未実施市町村 ②チェックリスト調査未回答市町村

### R6年度がん検診チェックリスト遵守状況 大腸がん検診・個別検診

遵守率

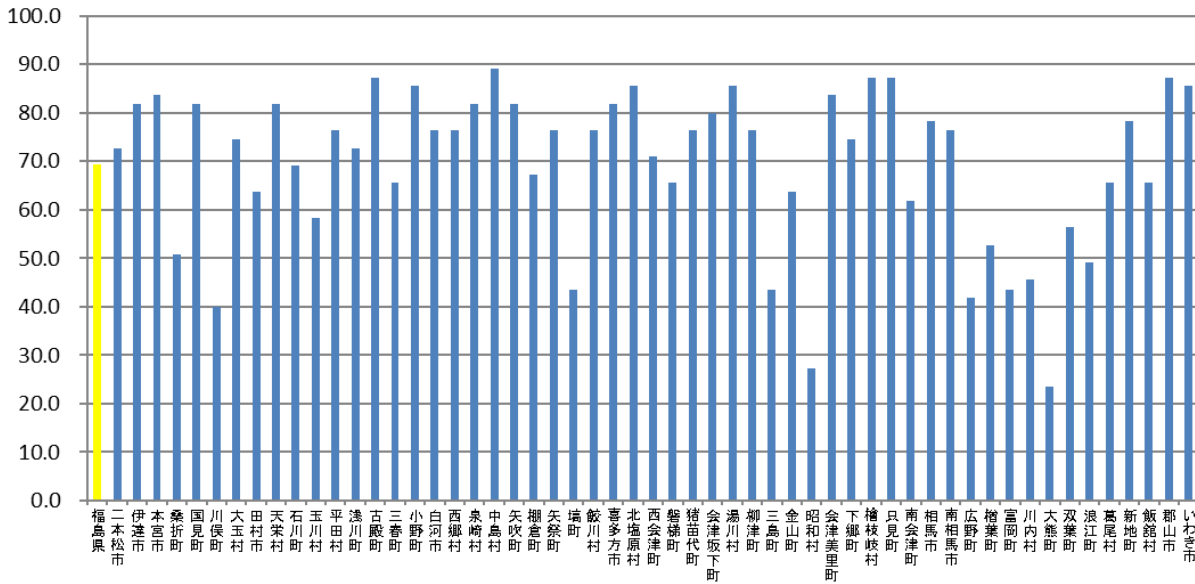


※このグラフには、次の市町村は掲載されていません。  
①検診未実施市町村 ②チェックリスト調査未回答市町村

### R6年度がん検診チェックリスト遵守状況

#### 乳がん検診・集団検診

遵守率

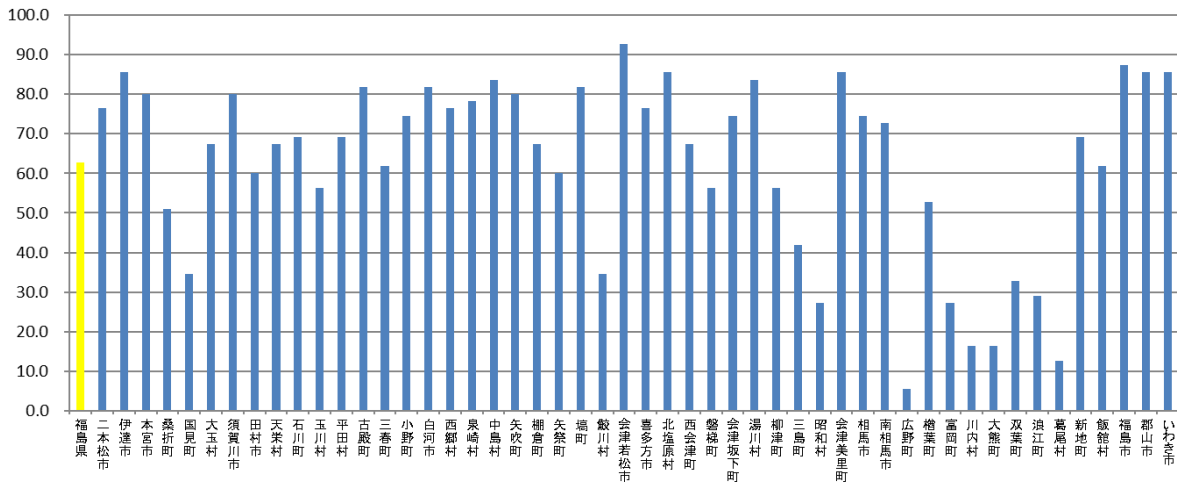


※このグラフには、次の市町村は掲載されていません。  
 ①検診未実施市町村 ②チェックリスト調査未回答市町村

### R6年度がん検診チェックリスト遵守状況

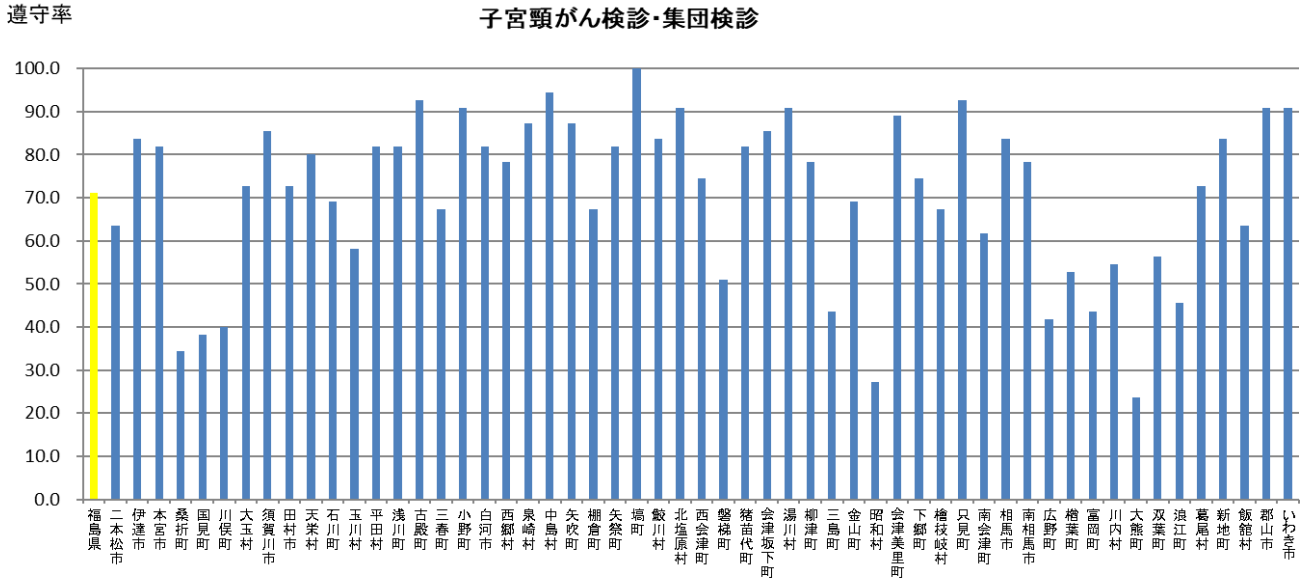
#### 乳がん検診・個別検診

遵守率



※このグラフには、次の市町村は掲載されていません。  
 ①検診未実施市町村 ②チェックリスト調査未回答市町村

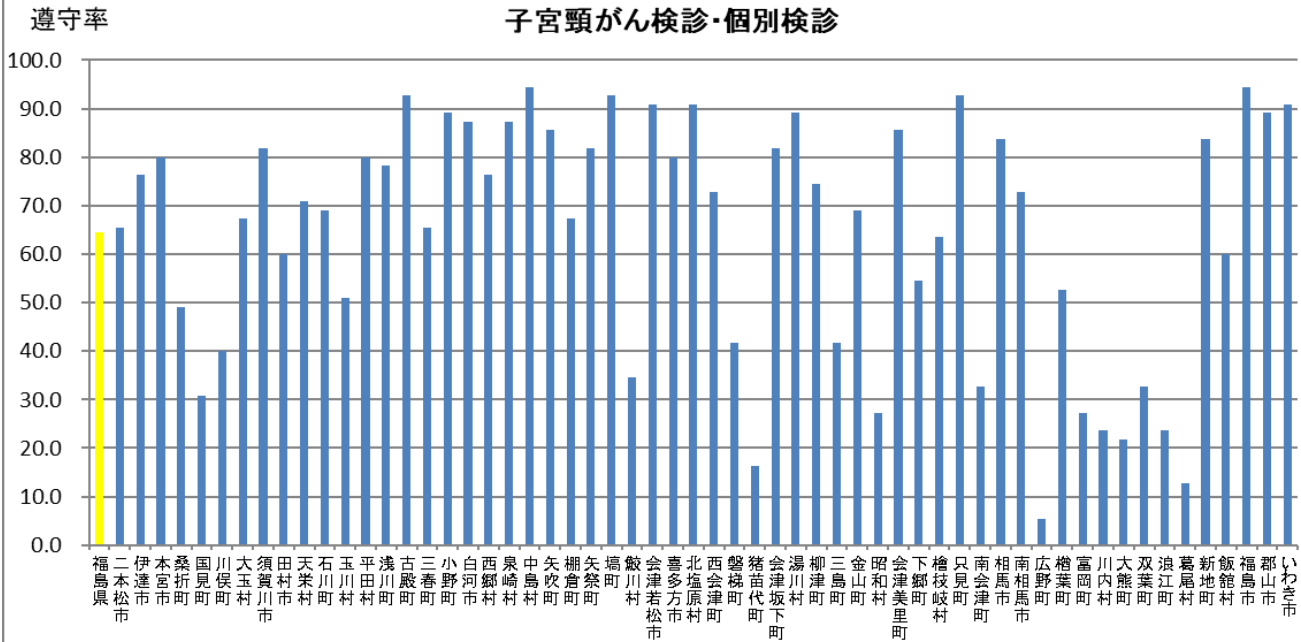
R6年度がん検診チェックリスト遵守状況  
子宮頸がん検診・集団検診



※このグラフには、次の市町村は掲載されていません。

- ①検診未実施市町村 ②チェックリスト調査未回答市町村

R6年度がん検診チェックリスト遵守状況  
子宮頸がん検診・個別検診



※このグラフには、次の市町村は掲載されていません。

- ①検診未実施市町村 ②チェックリスト調査未回答市町村