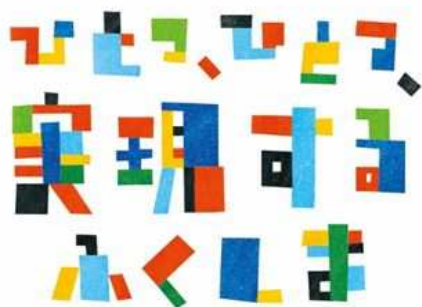
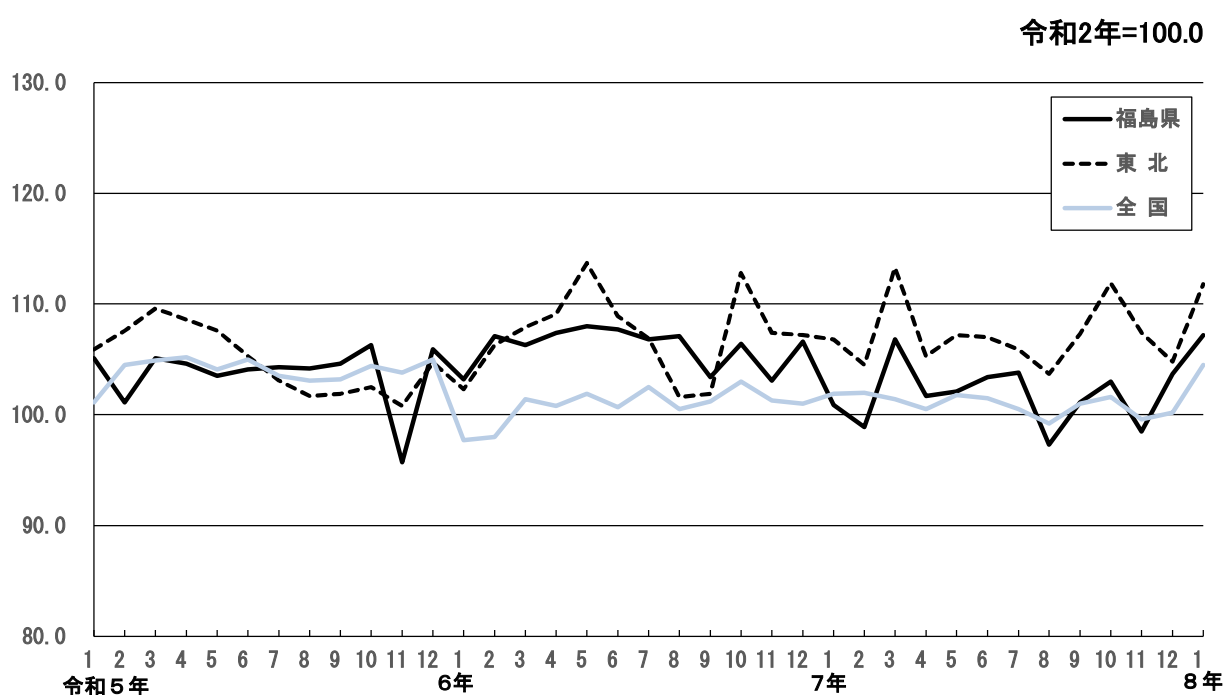


福島県鉱工業指数月報

—— 令和8年1月分速報 ——

福島県・東北・全国の鉱工業生産指数（季節調整済）の推移



令和8年4月13日
福島県企画調整部統計課

利用上の注意

- 1 この月報は、経済産業省生産動態統計調査、薬事工業生産動態統計調査、福島県鉱工業指数調査等を基に作成しています。
- 2 この月報は、令和8年1月分の速報値と令和7年12月分の確報値を掲載しています。確報値は前回公表した速報値を修正している場合があります。
- 3 ウェイトは、令和3年経済センサスー活動調査及び経済産業省生産動態統計調査等を基礎データとして、鉱工業指数用に組み替えた付加価値額、生産者出荷額及び在庫額を使用しています。
- 4 季節調整は、米国商務省センサス局が開発したX-12-ARIMAにより行っています。
- 5 数値は単位未満四捨五入を行っているため、合計と内訳が一致しない場合があります。
- 6 前年比、前期比、前年同期比、前年同月比及び前月比は、それぞれ対前年増減率、対前期増減率、対前年同期増減率、対前年同月増減率及び対前月増減率を示しています。
- 7 全国と東北の指数については、以下の資料から抜粋しています。
 全国～経済産業省『生産・出荷・在庫指数確報』 2026年1月分
 東北～東北経済産業局『東北地域の鉱工業生産動向（速報）』 2026年1月分
- 8 この月報の数値を他に転記するときは、『福島県鉱工業指数月報』から抜粋したことを明記してください。

鉱工業指数用語について

(1) 原指数と季節調整済指数

鉱工業指数の原指数は、データをそのまま指数にしたものであり、季節的要因（四季などの自然要因、ボーナス支給などの慣行要因、大型連休、年末年始の休日数などの制度要因等）による変動が含まれています。

季節調整済指数は、原指数から季節的要因による変動を取り除き、同じ基準で指数をみられるようにしています。

従って、直近の動向を見る場合は季節調整済指数の前月（期）比を使用し、長期的な動向をみる場合は原指数の前年同月（比）を使用します。

(2) 財別分類の定義

分 類	定 義
最終需要材	生産活動から離れて最終製品となるもの
投資財	企業の資本形成に向けられるもの
資本財	設備投資に向けられるもの・・・医療器具、金型等
建設財	建設投資に用いられるもの・・・コンクリート、橋りょう等
消費財	家計で消費されるもの
耐久消費財	想定耐用年数が1年以上のもの・・・デジタルカメラ、携帯電話等
非耐久消費財	想定耐用年数が1年未満で、比較的購入単価が安いもの・・・食料品、着衣等
生産財	原材料・燃料として生産活動に再投入されるもの
鉱工業用生産財	鉱工業の生産工程に再投入されるもの・・・自動車車体部品、半導体部品等
その他生産財	鉱工業以外の生産活動に再投入されるもの・・・農薬等

(3) 寄与度

その業種の増減が、全体の伸び率を何%押し上げ（引き下げ）ているかを示したもの

$$\frac{\text{その業種のウェイト} \times \{ \text{当月（当期）指数} - \text{前月（前期）指数} \}}{\text{総合指数のウェイト} \times \text{前月（前期）指数}} \times 100 (\%)$$

目 次

1 月報

- (1) 概 況 4
- (2) 業種別の動向 5

2 指数の推移

- (1) 月別指数（季節調整済）の推移 6
- (2) 四半期指数の推移 6
- (3) 主要業種の指数（季節調整済）の推移 7
- (4) 財別分類指数（季節調整済）の推移 8

3 統計表

- (1) 福島県・東北・全国の鉱工業指数 9
- (2) 福島県の業種別生産指数 10
- (3) 福島県の業種別出荷指数 12
- (4) 福島県の業種別在庫指数 14
- (5) 福島県の財別生産指数 16
- (6) 福島県の財別出荷指数 17
- (7) 福島県の財別在庫指数 18

ホームページアドレス、次回の公表予定日及び問い合わせ先は裏表紙をご覧ください。

1 月 報

令和8年1月分速報

生産指数

前月比（季節調整済指数）	3.4 % の上昇
前年同月比（原指数）	4.5 % の上昇

（1）概況

令和8年1月の福島県の鉱工業指数（季節調整済指数）は、生産が107.2で前月比+3.4%と上昇、出荷が103.6で前月比+0.1%と上昇、在庫が131.1で前月比△1.4%と低下となった。

生産を業種別にみると、食料品工業（+23.4%）、汎用・生産用・業務用機械工業（+10.3%）、印刷業（+89.8%）、情報通信機械工業（+15.9%）など13業種が上昇し、非鉄金属工業（△19.4%）、窯業・土石製品工業（△3.3%）、電気機械工業（△2.6%）、電子部品・デバイス工業（△1.1%）など6業種が低下した。（括弧内は前月比）

原指数は、生産が100.2で前年同月比+4.5%と10カ月ぶりに上昇、出荷が98.9で前年同月比△1.0%と13カ月連続で低下、在庫が134.6で前年同月比+8.5%と9カ月連続で上昇となった。

（令和2年=100.0）

	季節調整済指数			原指数		
	7年12月	8年1月	前月比	7年1月	8年1月	前年同月比
生産	103.7	107.2	3.4%	95.9	100.2	4.5%
出荷	103.5	103.6	0.1%	99.9	98.9	△1.0%
在庫	133.0	131.1	△1.4%	124.1	134.6	8.5%

生産の上昇に寄与した主な業種

業種	寄与度	季節調整済指数		
		7年12月	8年1月	前月比
食料品工業	1.918%	93.5	115.4	23.4%
汎用・生産用・業務用機械工業	0.945%	82.6	91.1	10.3%

(2) 業種別の動向

I 生産の動向 季節調整済指数 対前月比 **3.4%** 原指数 対前年同月比 **4.5%**

□□□上昇した主な業種□□□		
	季節調整済指数 対前月比 (寄与度)	原指数 対前年同月比
食料品工業	23.4% (1.918%)	△ 2.1%
汎用・生産用・業務用機械工業	10.3% (0.945%)	△ 3.9%
印刷業	89.8% (0.525%)	47.1%
情報通信機械工業	15.9% (0.349%)	104.8%
□□□低下した主な業種□□□		
	季節調整済指数 対前月比 (寄与度)	原指数 対前年同月比
非鉄金属工業	△ 19.4% (△ 0.841%)	△ 24.8%
窯業・土石製品工業	△ 3.3% (△ 0.232%)	3.9%
電気機械工業	△ 2.6% (△ 0.128%)	6.3%
電子部品・デバイス工業	△ 1.1% (△ 0.118%)	6.3%

II 出荷の動向 季節調整済指数 対前月比 **0.1%** 原指数 対前年同月比 **△ 1.0%**

□□□上昇した主な業種□□□		
	季節調整済指数 対前月比 (寄与度)	原指数 対前年同月比
食料品工業	26.1% (1.328%)	△ 1.9%
輸送機械工業	2.9% (0.553%)	5.2%
情報通信機械工業	16.3% (0.437%)	△ 1.9%
印刷業	89.8% (0.388%)	47.1%
□□□低下した主な業種□□□		
	季節調整済指数 対前月比 (寄与度)	原指数 対前年同月比
電子部品・デバイス工業	△ 12.8% (△ 1.686%)	△ 0.5%
非鉄金属工業	△ 8.0% (△ 0.501%)	△ 31.8%
電気機械工業	△ 2.9% (△ 0.157%)	22.7%
鉄鋼業	△ 9.3% (△ 0.136%)	△ 40.4%

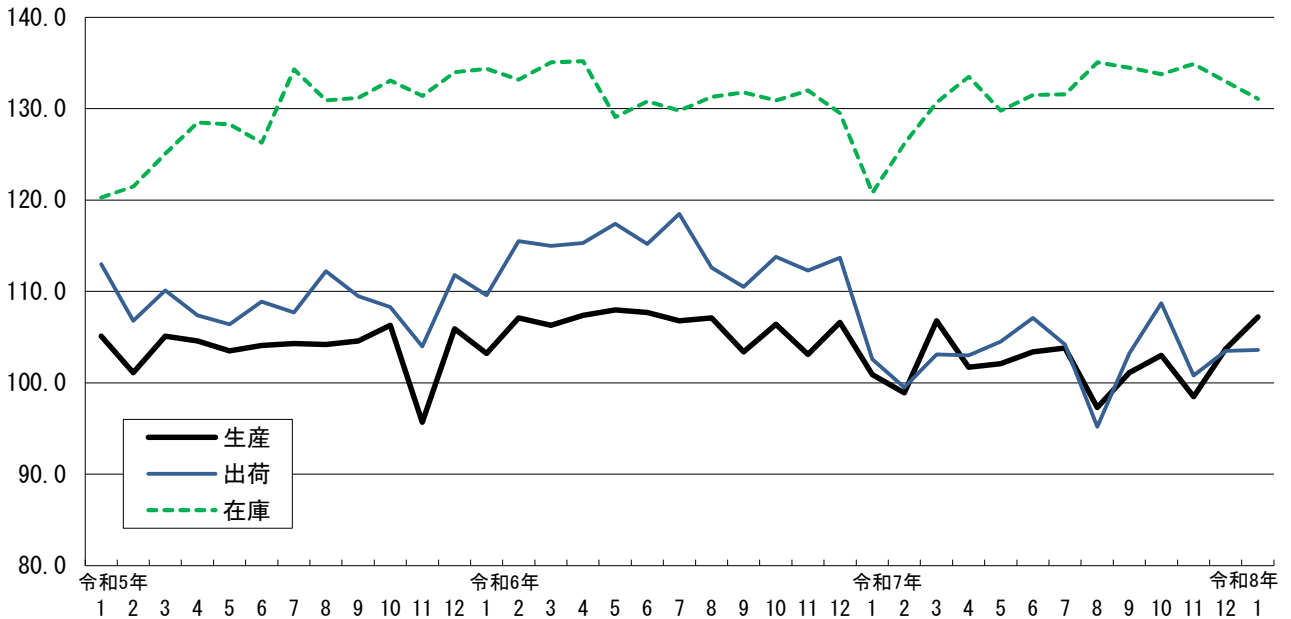
III 在庫の動向 季節調整済指数 対前月比 **△ 1.4%** 原指数 対前年同月比 **8.5%**

□□□上昇した主な業種□□□		
	季節調整済指数 対前月比 (寄与度)	原指数 対前年同月比
電子部品・デバイス工業	7.0% (0.927%)	35.4%
汎用・生産用・業務用機械工業	1.4% (0.360%)	1.4%
繊維工業	12.4% (0.115%)	△ 19.0%
鉄鋼業	4.0% (0.025%)	15.1%
□□□低下した主な業種□□□		
	季節調整済指数 対前月比 (寄与度)	原指数 対前年同月比
非鉄金属工業	△ 19.8% (△ 0.858%)	10.8%
化学工業	△ 3.2% (△ 0.653%)	4.4%
電気機械工業	△ 12.7% (△ 0.538%)	91.3%
パルプ・紙・紙加工品工業	△ 5.8% (△ 0.182%)	△ 9.0%

2 指数の推移

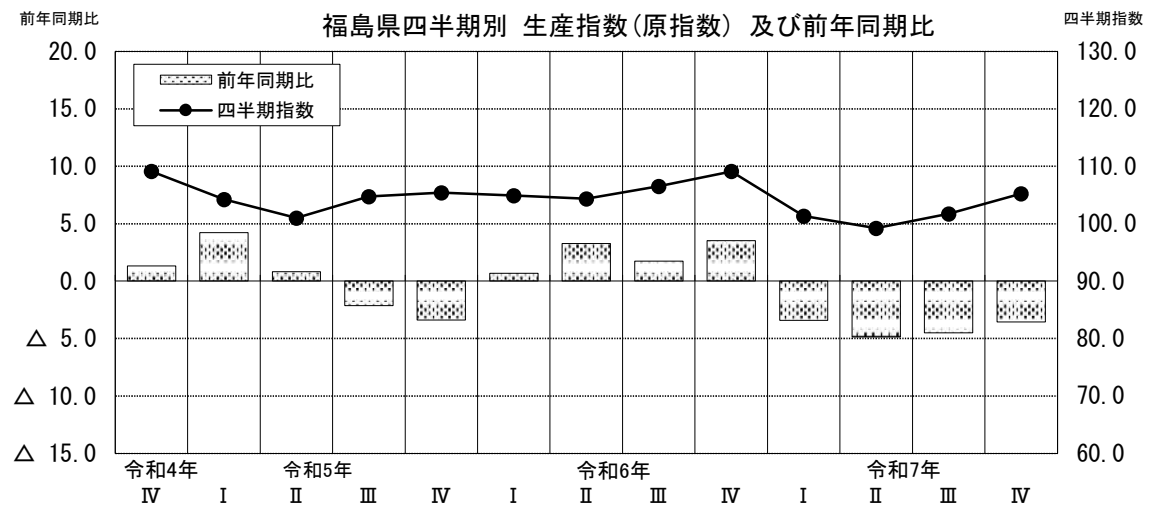
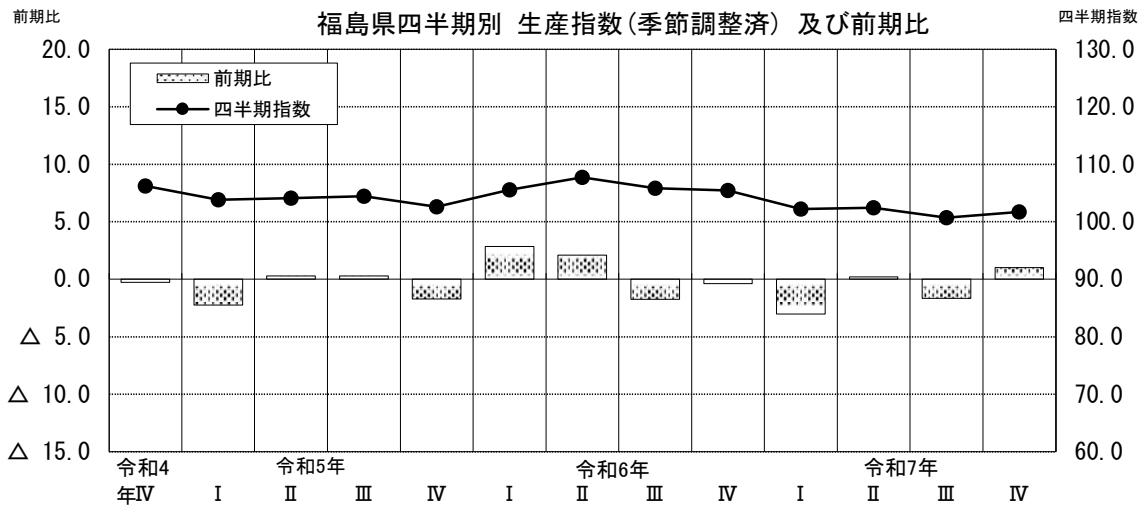
(1) 月別指数(季節調整済)の推移

令和2年=100.0



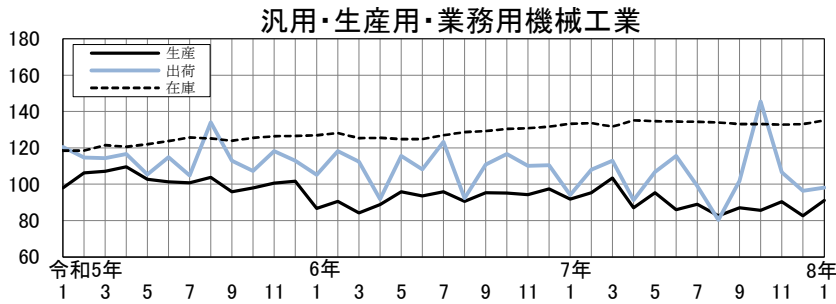
(2) 四半期指数の推移

令和2年=100.0



(3) 主要業種の指数(季節調整済)の推移

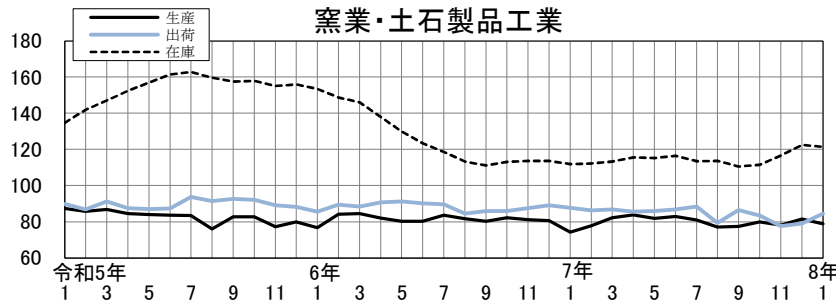
令和2年=100.0



生産指数 前月比 10.3%
2か月ぶり上昇

出荷指数 前月比 1.9%
3か月ぶり上昇

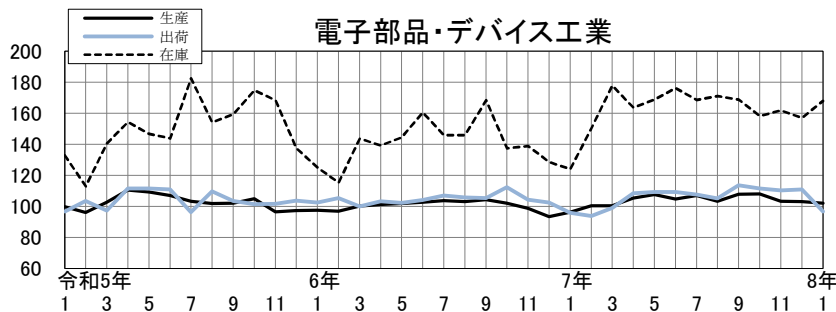
在庫指数 前月比 1.4%
2か月連続上昇



生産指数 前月比 Δ 3.3%
2か月ぶり低下

出荷指数 前月比 7.0%
2か月連続上昇

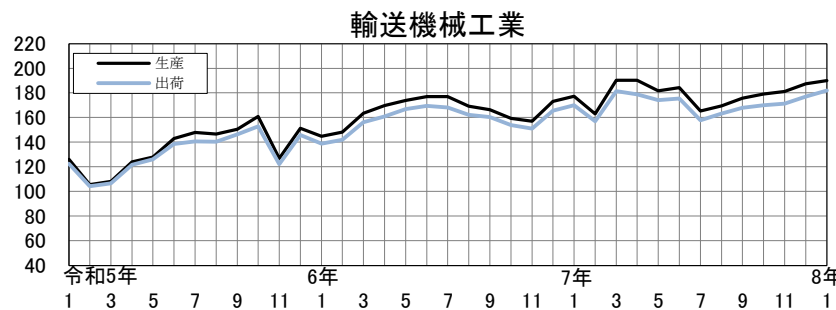
在庫指数 前月比 Δ 0.9%
4か月ぶり低下



生産指数 前月比 Δ 1.1%
3か月連続低下

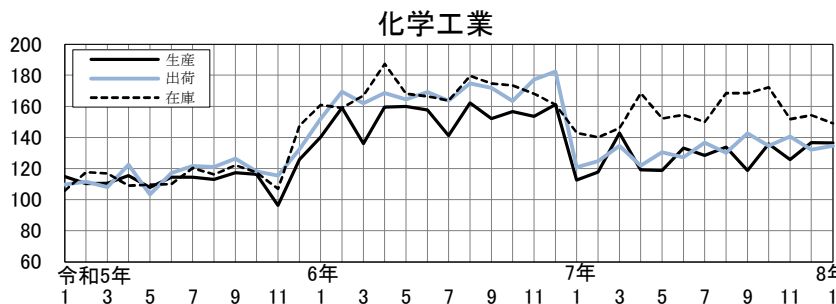
出荷指数 前月比 Δ 12.8%
2か月ぶり低下

在庫指数 前月比 7.0%
2か月ぶり上昇



生産指数 前月比 1.3%
6か月連続上昇

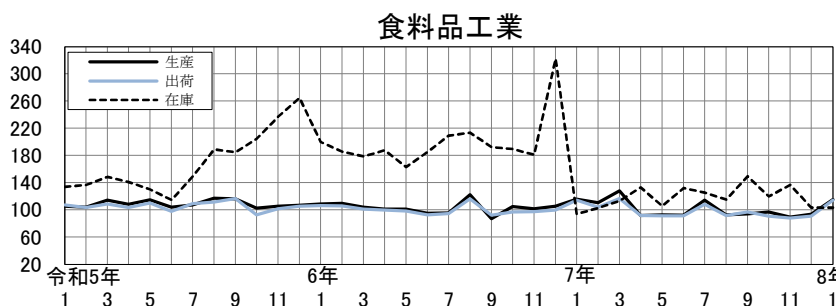
出荷指数 前月比 2.9%
6か月連続上昇



生産指数 前月比 Δ 0.2%
2か月ぶり低下

出荷指数 前月比 1.9%
2か月ぶり上昇

在庫指数 前月比 Δ 3.2%
2か月ぶり低下



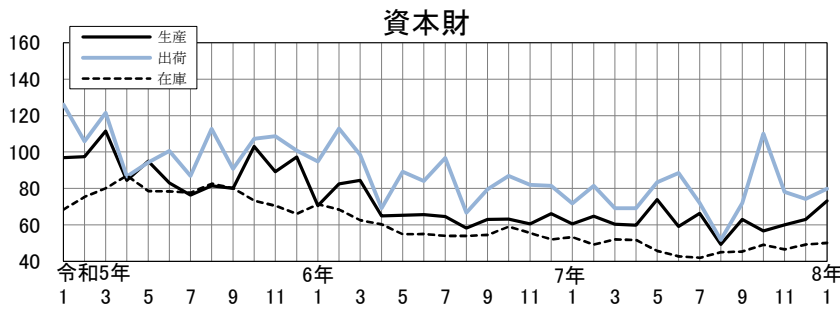
生産指数 前月比 23.4%
2か月連続上昇

出荷指数 前月比 26.1%
2か月連続上昇

在庫指数 前月比 Δ 0.4%
2か月連続低下

(4) 財別分類指数(季節調整済)の推移

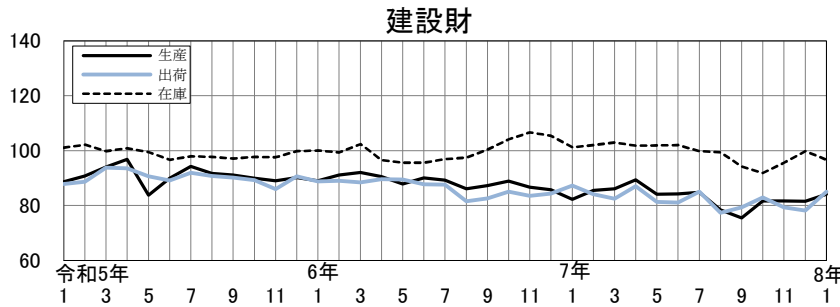
令和2年=100.0



生産指数 前月比 16.2%
3か月連続上昇

出荷指数 前月比 7.5%
3か月ぶり上昇

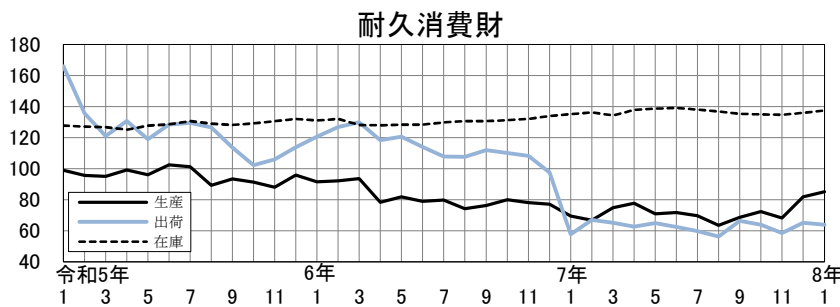
在庫指数 前月比 1.8%
2か月連続上昇



生産指数 前月比 3.1%
3か月ぶり上昇

出荷指数 前月比 8.8%
3か月ぶり上昇

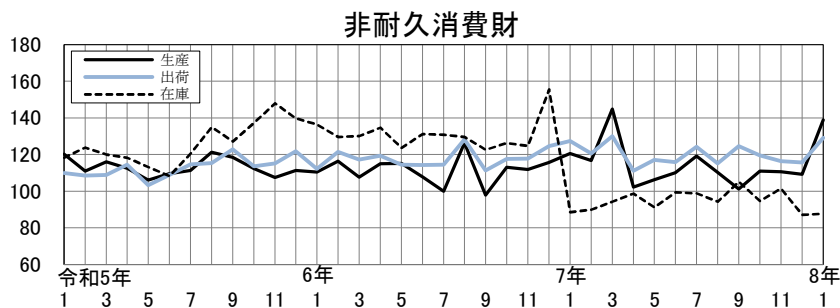
在庫指数 前月比 Δ 3.1%
3か月ぶり低下



生産指数 前月比 4.2%
2か月連続上昇

出荷指数 前月比 Δ 2.0%
2か月ぶり低下

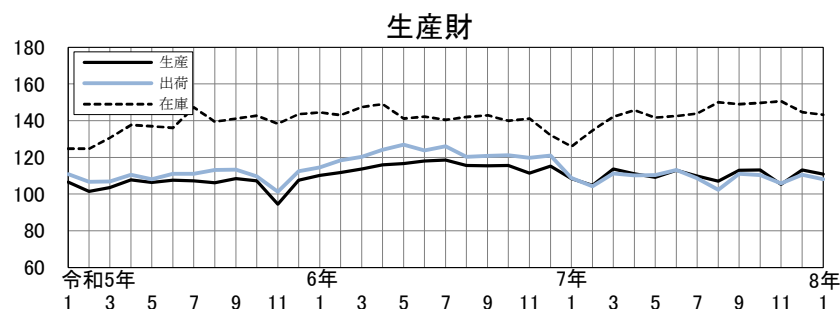
在庫指数 前月比 1.0%
2か月連続上昇



生産指数 前月比 27.2%
3か月ぶり上昇

出荷指数 前月比 11.6%
4か月ぶり上昇

在庫指数 前月比 0.6%
2か月ぶり上昇



生産指数 前月比 Δ 1.9%
2か月ぶり低下

出荷指数 前月比 Δ 2.3%
2か月ぶり低下

在庫指数 前月比 Δ 0.9%
2か月連続低下

3 統計表

(1) 福島県・東北・全国の鉱工業指数

令和2年(2020年)=100.0

地域	福島県						東北						全国						
区分	生産		出荷		在庫		生産		出荷		在庫		生産		出荷		在庫		
品目数	176		176		91		310		310		192		408		408		291		
ウェイト	10000.0		10000.0		10000.0		10000.0		10000.0		10000.0		10000.0		10000.0		10000.0		
原指数		前年同月比(%)		前年同月比(%)		前年同月比(%)		前年同月比(%)		前年同月比(%)		前年同月比(%)		前年同月比(%)		前年同月比(%)		前年同月比(%)	原指数
令和5年平均	103.8	△ 0.3	109.0	1.3	128.8	20.1	105.0	△ 4.2	102.3	△ 4.3	111.1	8.6	103.9	△ 1.3	103.2	△ 0.7	104.1	2.9	2023年平均
令和6年平均	106.2	2.3	114.2	4.8	131.9	2.4	107.3	2.2	103.9	1.6	105.9	△ 4.7	101.2	△ 2.6	99.9	△ 3.2	102.2	△ 1.8	2024年平均
令和7年平均	101.9	△ 4.0	103.0	△ 9.8	131.2	△ 0.5	107.1	△ 0.2	104.2	0.3	108.7	2.6	100.9	△ 0.3	99.5	△ 0.4	100.2	△ 2.0	2025年平均
令和7年1月	95.9	△ 2.2	99.9	△ 6.4	124.1	△ 10.1	100.0	4.4	95.7	4.9	104.8	△ 4.9	94.3	2.1	92.2	2.0	103.0	0.8	2025年1月
2月	94.4	△ 8.7	97.2	△ 14.2	128.3	△ 5.2	99.8	△ 2.2	98.6	0.3	106.4	△ 3.3	97.5	0.3	96.9	1.3	102.0	△ 0.7	2月
3月	113.7	0.4	113.5	△ 10.3	131.5	△ 3.2	120.0	5.0	118.1	4.9	108.9	2.3	110.0	0.0	109.2	△ 0.8	99.0	△ 0.6	3月
4月	99.4	△ 5.3	102.1	△ 10.7	130.0	△ 1.3	104.3	△ 3.5	101.3	△ 4.0	107.5	2.0	99.8	△ 0.7	97.7	△ 0.8	99.5	△ 1.2	4月
5月	93.5	△ 7.1	94.1	△ 12.8	128.4	0.5	100.8	△ 7.3	95.4	△ 8.4	111.4	4.7	94.5	△ 2.9	92.1	△ 3.0	101.0	△ 3.0	5月
6月	104.8	△ 2.4	106.2	△ 5.2	131.5	0.5	106.6	△ 0.2	106.4	4.4	108.4	1.4	102.7	3.4	101.3	2.9	100.4	△ 3.0	6月
7月	109.1	△ 2.8	108.2	△ 12.0	130.0	1.3	110.1	△ 1.0	108.0	0.3	106.7	2.2	106.2	△ 1.5	103.6	△ 2.5	102.0	△ 2.3	7月
8月	88.9	△ 10.7	85.2	△ 17.1	132.9	2.9	96.5	0.4	92.5	0.2	107.7	2.5	88.4	△ 3.3	88.0	△ 2.5	100.1	△ 2.9	8月
9月	107.1	△ 0.6	108.0	△ 4.8	134.9	2.0	114.1	7.0	111.1	6.6	110.3	4.9	105.9	2.2	104.5	1.6	99.2	△ 2.3	9月
10月	108.1	△ 3.2	113.5	△ 4.5	134.6	2.2	114.2	△ 0.8	110.0	△ 1.8	111.3	6.7	107.3	0.1	105.5	0.2	100.8	△ 1.9	10月
11月	97.3	△ 6.7	98.1	△ 12.9	135.0	2.2	106.9	△ 2.8	103.6	△ 2.8	110.3	6.6	99.1	△ 4.2	98.4	△ 3.0	99.0	△ 4.1	11月
12月	110.1	△ 1.1	110.3	△ 7.2	133.7	2.7	111.7	△ 0.6	109.2	△ 1.4	110.1	7.0	105.0	0.9	104.5	0.3	96.0	△ 2.8	12月
令和8年1月	100.2	4.5	98.9	△ 1.0	134.6	8.5	103.0	3.0	99.2	3.7	109.7	4.7	95.0	0.7	93.3	1.2	98.6	△ 4.3	2026年1月
季節調整指数		前月比(%)		前月比(%)		前月比(%)		前月比(%)		前月比(%)		前月比(%)		前月比(%)		前月比(%)		前月比(%)	季節調整指数
令和6年IV期	105.4	△ 0.4	113.3	△ 0.5	130.8	△ 0.2	109.1	5.4	106.8	5.8	103.3	△ 1.5	101.8	0.4	100.0	0.0	101.6	△ 0.7	2024年IV期
令和7年I期	102.2	△ 3.0	101.7	△ 10.2	125.9	△ 3.7	108.2	△ 0.8	104.4	△ 2.2	107.0	3.6	101.8	0.0	99.7	△ 0.3	101.8	0.2	2025年I期
II期	102.4	0.2	104.9	3.1	131.6	4.5	106.5	△ 1.6	103.8	△ 0.6	109.2	2.1	101.3	△ 0.5	100.0	0.3	100.3	△ 1.5	II期
III期	100.7	△ 1.7	100.9	△ 3.8	133.7	1.6	105.6	△ 0.8	103.2	△ 0.6	108.2	△ 0.9	100.2	△ 1.1	99.1	△ 0.9	99.8	△ 0.5	III期
IV期	101.7	1.0	104.3	3.4	133.9	0.1	108.0	2.3	105.0	1.7	110.3	1.9	100.5	0.3	99.5	0.4	98.8	△ 1.0	IV期
令和7年1月	100.9	△ 5.3	102.6	△ 9.8	120.8	△ 6.7	106.8	△ 0.4	102.4	△ 2.4	102.6	△ 0.6	101.9	0.9	99.1	△ 0.4	102.1	1.0	2025年1月
2月	98.9	△ 2.0	99.5	△ 3.0	126.2	4.5	104.5	△ 2.2	102.2	△ 0.2	106.0	3.3	102.0	0.1	100.7	1.6	101.6	△ 0.5	2月
3月	106.8	8.0	103.1	3.6	130.7	3.6	113.3	8.4	108.7	6.4	112.5	6.1	101.4	△ 0.6	99.3	△ 1.4	101.7	0.1	3月
4月	101.7	△ 4.8	103.0	△ 0.1	133.5	2.1	105.3	△ 7.1	102.1	△ 6.1	109.7	△ 2.5	100.5	△ 0.9	99.2	△ 0.1	101.1	△ 0.6	4月
5月	102.1	0.4	104.5	1.5	129.8	△ 2.8	107.2	1.8	103.0	0.9	109.9	0.2	101.8	1.3	100.4	1.2	100.0	△ 1.1	5月
6月	103.4	1.3	107.1	2.5	131.5	1.3	107.0	△ 0.2	106.3	3.2	107.9	△ 1.8	101.5	△ 0.3	100.3	△ 0.1	99.7	△ 0.3	6月
7月	103.8	0.4	104.2	△ 2.7	131.6	0.1	105.9	△ 1.0	103.2	△ 2.9	107.6	△ 0.3	100.5	△ 1.0	98.8	△ 1.5	100.1	0.4	7月
8月	97.3	△ 6.3	95.2	△ 8.6	135.1	2.7	103.7	△ 2.1	102.4	△ 0.8	107.0	△ 0.6	99.2	△ 1.3	98.9	0.1	99.5	△ 0.6	8月
9月	101.1	3.9	103.2	8.4	134.5	△ 0.4	107.3	3.5	104.1	1.7	110.1	2.9	101.0	1.8	99.6	0.7	99.8	0.3	9月
10月	103.0	1.9	108.7	5.3	133.8	△ 0.5	111.9	4.3	108.4	4.1	110.5	0.4	101.6	0.6	100.5	0.9	99.9	0.1	10月
11月	98.5	△ 4.4	100.8	△ 7.3	134.9	0.8	107.4	△ 4.0	105.2	△ 3.0	109.9	△ 0.5	99.6	△ 2.0	99.5	△ 1.0	98.0	△ 1.9	11月
12月	103.7	5.3	103.5	2.7	133.0	△ 1.4	104.8	△ 2.4	101.3	△ 3.7	110.4	0.5	100.2	0.6	98.4	△ 1.1	98.6	0.6	12月
令和8年1月	107.2	3.4	103.6	0.1	131.1	△ 1.4	111.8	6.7	108.2	6.8	107.3	△ 2.8	104.5	4.3	102.1	3.8	97.8	△ 0.8	2026年1月

※ 年平均、四半期の数値は単純平均値

(2) 福島県の業種別生産指数

業種分類 時系列	業種別										
	鉱工業	製造工業	鉄鋼業	非鉄金属工業	金属製品工業	汎用・生産用・業務用機械工業	電気機械工業	情報通信機械工業	電子部品・デバイス工業	輸送機械工業	窯業・土石製品工業
品目数	176	175	6	7	5	23	11	11	9	11	14
ウェイト	10000.0	9992.0	136.0	519.0	259.0	1152.5	579.0	531.7	1117.1	1032.7	891.7
原指数											
令和5年平均	103.8	103.8	96.7	99.5	105.0	102.3	92.8	88.5	102.4	134.9	83.0
令和6年平均	106.2	106.2	87.2	95.3	106.8	92.4	80.3	56.8	100.8	165.1	81.5
令和7年平均	101.9	101.9	85.2	88.9	103.6	89.7	89.7	20.2	104.0	178.9	79.9
前年比(%)	△ 4.0	△ 4.0	△ 2.3	△ 6.7	△ 3.0	△ 2.9	11.7	△ 64.4	3.2	8.4	△ 2.0
令和7年1月	95.9	95.9	82.4	97.1	100.8	86.4	76.5	23.0	89.4	190.9	73.6
2月	94.4	94.4	81.0	99.9	101.6	92.0	83.4	21.1	91.0	145.3	75.3
3月	113.7	113.7	87.9	101.7	111.4	109.0	87.1	44.4	96.5	216.0	83.7
4月	99.4	99.4	85.7	77.5	100.1	89.3	86.5	12.1	105.4	178.2	82.5
5月	93.5	93.5	80.9	82.1	101.2	86.8	88.5	12.5	107.9	136.8	76.9
6月	104.8	104.8	89.6	97.9	104.9	87.1	90.8	13.7	108.2	187.4	82.5
7月	109.1	109.2	89.7	103.2	108.0	96.3	94.8	11.3	111.6	173.2	85.5
8月	88.9	88.9	64.0	84.1	94.4	72.8	66.2	12.3	104.2	138.0	71.2
9月	107.1	107.1	91.0	89.1	106.1	93.5	111.9	15.8	111.5	210.4	79.1
10月	108.1	108.1	97.8	84.8	107.7	93.3	111.8	14.6	114.5	184.8	85.4
11月	97.3	97.3	87.2	62.6	103.7	84.3	86.0	13.3	105.8	169.5	79.5
12月	110.1	110.1	85.2	87.3	103.3	85.0	92.8	48.3	102.0	216.5	83.7
令和8年1月	100.2	100.2	86.4	73.0	103.7	83.0	81.3	47.1	95.0	202.0	76.5
前年同月比(%)	4.5	4.5	4.9	△ 24.8	2.9	△ 3.9	6.3	104.8	6.3	5.8	3.9
季節調整指数											
令和6年Ⅳ期	105.4	105.3	80.0	89.1	106.8	95.5	79.6	40.3	98.1	163.2	81.4
令和7年Ⅰ期	102.2	102.2	85.4	97.0	107.2	96.7	76.4	24.1	99.0	177.0	78.1
Ⅱ期	102.4	102.4	87.8	83.4	100.5	89.4	101.7	16.3	105.8	185.4	82.8
Ⅲ期	100.7	100.8	81.4	91.2	102.9	86.2	95.2	13.4	105.9	170.1	78.5
Ⅳ期	101.7	101.7	86.0	84.4	104.5	86.1	88.7	23.6	104.8	182.6	79.9
前期比(%)	1.0	0.9	5.7	△ 7.5	1.6	△ 0.1	△ 6.8	76.1	△ 1.0	7.3	1.8
令和7年1月	100.9	100.9	88.1	91.5	107.6	91.7	78.0	23.5	96.3	177.3	74.3
2月	98.9	99.0	82.7	101.2	106.1	95.2	86.5	19.9	100.3	163.1	77.8
3月	106.8	106.8	85.5	98.4	108.0	103.3	64.6	29.0	100.3	190.5	82.2
4月	101.7	101.7	82.4	75.0	100.8	87.0	96.9	15.1	105.3	190.3	83.8
5月	102.1	102.1	93.4	79.2	101.6	95.3	109.2	17.9	107.5	181.7	81.8
6月	103.4	103.4	87.7	96.0	99.0	86.0	99.0	15.9	104.6	184.3	82.9
7月	103.8	103.9	82.6	98.0	103.1	89.0	96.5	12.8	106.9	165.2	81.0
8月	97.3	97.3	77.4	82.2	102.5	82.6	80.9	13.9	103.2	169.6	77.1
9月	101.1	101.1	84.2	93.5	103.1	87.0	108.2	13.4	107.7	175.6	77.4
10月	103.0	102.9	89.4	86.6	104.5	85.5	96.4	14.6	107.9	179.0	80.0
11月	98.5	98.5	84.7	80.1	103.9	90.3	82.1	13.3	103.3	181.2	78.2
12月	103.7	103.7	83.9	86.4	105.1	82.6	87.5	42.9	103.1	187.5	81.5
令和8年1月	107.2	107.2	95.2	69.6	112.1	91.1	85.2	49.7	102.0	190.0	78.8
前月比(%)	3.4	3.4	13.5	△ 19.4	6.7	10.3	△ 2.6	15.9	△ 1.1	1.3	△ 3.3

											品 目 数
化学工業	プラスチック製品工業	パルプ・紙・紙加工品工業	繊維工業	食料品工業	その他工業	ゴム、皮革製品工業	印刷業	木材・木製品工業	その他製品工業	鉱業	
23	9	6	9	19	12	4	1	2	5	1	
1214.3	352.9	325.2	144.7	908.4	827.8	629.5	92.2	32.2	73.9	8.0	
											原 指 数
112.9	98.7	97.9	90.7	108.8	100.9	102.8	92.8	101.1	94.2	102.8	2023年平均
153.3	92.1	96.8	86.5	103.1	93.2	93.7	85.3	97.8	96.6	105.1	2024年平均
126.9	93.3	95.7	72.5	100.0	91.2	93.7	61.7	104.9	101.1	101.8	2025年平均
△ 17.2	1.3	△ 1.1	△ 16.2	△ 3.0	△ 2.1	0.0	△ 27.7	7.3	4.7	△ 3.1	前年比(%)
117.3	86.5	88.7	74.1	76.3	84.5	87.3	53.1	102.6	92.3	105.4	2025年1月
121.3	98.5	84.1	76.3	86.3	86.2	91.2	39.8	96.9	96.3	97.5	2月
136.4	98.0	97.3	84.8	121.3	100.1	102.6	88.2	111.4	89.2	99.6	3月
112.8	95.2	97.6	71.2	98.4	94.5	98.9	58.3	108.5	96.7	97.4	4月
116.8	91.6	96.5	67.2	89.2	84.1	84.4	67.6	103.0	93.7	95.3	5月
134.9	100.2	101.0	64.6	98.6	93.7	97.6	51.3	109.9	106.3	95.6	6月
133.4	103.4	108.6	77.9	132.2	96.7	100.6	58.1	107.5	106.7	105.6	7月
119.2	79.1	87.1	63.9	94.5	78.0	77.4	59.3	88.2	102.1	91.8	8月
121.9	92.4	97.4	72.4	95.0	98.4	99.2	82.6	102.5	109.8	108.7	9月
144.9	95.0	96.4	78.3	95.3	97.7	101.0	60.9	105.3	111.9	117.6	10月
124.9	89.1	97.3	68.5	90.0	92.5	94.8	62.9	103.2	105.7	100.1	11月
139.5	90.0	96.2	70.4	122.9	88.2	89.3	58.3	120.0	102.4	107.2	12月
139.0	86.4	86.4	63.0	74.7	84.7	83.3	78.1	77.8	107.0	103.2	2026年1月
18.5	△ 0.1	△ 2.6	△ 15.0	△ 2.1	0.2	△ 4.6	47.1	△ 24.2	15.9	△ 2.1	前年同月比(%)
											季節調整済指数
157.2	91.7	99.4	88.5	103.8	92.5	92.3	85.5	96.0	104.5	107.5	2024年Ⅳ期
124.4	95.6	96.7	77.5	118.1	94.8	97.1	67.7	107.6	96.2	101.4	2025年Ⅰ期
123.7	95.1	96.4	68.6	92.1	92.0	96.2	59.6	102.6	102.3	100.7	Ⅱ期
127.0	93.7	94.0	75.4	100.3	88.3	90.8	58.1	101.8	106.1	103.8	Ⅲ期
132.8	88.8	95.2	69.1	93.1	90.1	90.6	72.5	108.9	100.9	101.9	Ⅳ期
4.6	△ 5.2	1.3	△ 8.4	△ 7.2	2.0	△ 0.2	24.8	7.0	△ 4.9	△ 1.8	前期比(%)
112.5	91.4	95.5	77.2	115.5	97.5	97.9	82.3	115.1	102.3	106.2	2025年1月
117.8	97.9	96.2	78.0	110.6	90.2	92.9	53.8	98.6	97.2	99.5	2月
142.8	97.4	98.4	77.4	128.1	96.8	100.5	67.1	109.0	89.0	98.4	3月
119.2	92.0	93.6	70.8	91.8	94.8	98.7	69.8	104.5	95.2	100.8	4月
118.7	95.1	98.6	72.4	92.4	92.4	95.5	71.2	102.6	104.8	104.3	5月
133.1	98.1	97.0	62.6	92.0	88.8	94.4	37.9	100.8	106.8	97.0	6月
128.5	97.5	97.8	81.4	114.1	85.1	91.5	37.8	103.4	97.9	103.0	7月
133.8	91.9	90.0	74.3	92.5	87.6	89.0	55.6	102.0	112.3	101.1	8月
118.7	91.8	94.1	70.6	94.2	92.1	91.8	80.9	100.0	108.1	107.2	9月
135.9	92.1	97.9	73.4	96.8	90.0	91.1	66.6	99.1	107.0	107.4	10月
125.7	86.6	93.8	67.5	89.1	90.8	90.0	85.1	106.1	103.4	98.7	11月
136.7	87.6	93.8	66.5	93.5	89.6	90.8	65.7	121.5	92.2	99.5	12月
136.4	92.4	94.0	66.6	115.4	99.3	94.7	124.7	89.1	121.4	106.2	2026年1月
△ 0.2	5.5	0.2	0.2	23.4	10.8	4.3	89.8	△ 26.7	31.7	6.7	前月比(%)

(3) 福島県の業種別出荷指数

業種分類 時系列	業種別										
	鉱工業	製造工業	鉄鋼業	非鉄金属工業	金属製品工業	汎用・生産用・業務用機械工業	電気機械工業	情報通信機械工業	電子部品・デバイス工業	輸送機械工業	窯業・土石製品工業
品目数	176	175	6	7	5	23	11	11	9	11	14
ウェイト	10000.0	9993.6	193.5	798.0	172.1	1207.6	542.8	837.7	1229.0	1122.6	586.4
原指数											
令和5年平均	109.0	109.0	114.3	102.4	107.4	114.3	89.4	125.5	103.7	130.7	89.8
令和6年平均	114.2	114.2	101.2	92.4	109.4	109.1	80.6	113.6	104.7	158.1	88.7
令和7年平均	103.0	103.0	101.6	87.0	106.9	105.6	88.2	26.6	106.5	170.5	84.4
前年比(%)	△ 9.8	△ 9.8	0.4	△ 5.8	△ 2.3	△ 3.2	9.4	△ 76.6	1.7	7.8	△ 4.8
令和7年1月	99.9	99.9	112.8	109.3	104.8	89.0	80.3	36.9	93.8	181.0	83.1
2月	97.2	97.2	135.7	91.2	104.5	118.7	84.0	41.0	88.2	141.0	80.4
3月	113.5	113.5	109.4	109.4	114.7	124.9	84.5	56.8	88.7	203.3	86.1
4月	102.1	102.1	120.1	83.8	102.6	86.9	91.7	18.5	108.6	169.1	89.4
5月	94.1	94.1	105.6	74.2	104.8	92.4	85.1	18.1	112.5	132.5	78.9
6月	106.2	106.2	131.6	89.7	109.0	113.8	98.7	20.1	112.1	178.3	86.6
7月	108.2	108.2	108.0	97.7	111.0	98.9	84.2	16.8	115.0	167.5	95.2
8月	85.2	85.2	61.5	74.1	97.7	74.4	55.4	15.2	107.4	131.5	71.4
9月	108.0	108.0	71.5	84.6	109.4	109.5	94.8	22.0	115.3	199.3	88.1
10月	113.5	113.5	100.3	79.8	111.3	152.1	101.3	19.7	118.7	177.0	91.8
11月	98.1	98.1	70.3	71.5	106.7	105.2	86.3	18.2	109.6	162.0	79.7
12月	110.3	110.3	92.1	78.5	106.8	101.8	111.7	36.3	108.1	203.4	81.9
令和8年1月	98.9	98.9	67.2	74.5	108.3	91.6	98.5	36.2	93.3	190.4	78.5
前年同月比(%)	△ 1.0	△ 1.0	△ 40.4	△ 31.8	3.3	2.9	22.7	△ 1.9	△ 0.5	5.2	△ 5.5
季節調整済指数											
令和6年Ⅳ期	113.3	113.3	91.1	81.3	109.6	112.3	78.6	99.7	106.4	156.9	87.6
令和7年Ⅰ期	101.7	101.7	110.9	97.4	110.4	104.9	78.8	38.2	96.2	169.5	87.0
Ⅱ期	104.9	104.9	125.3	83.8	103.6	104.5	107.8	23.0	109.0	176.1	86.1
Ⅲ期	100.9	100.9	98.5	85.6	106.7	93.6	80.3	18.3	108.8	163.0	84.7
Ⅳ期	104.3	104.3	78.5	81.1	107.9	116.1	91.2	24.1	110.8	172.7	80.1
前期比(%)	3.4	3.4	△ 20.3	△ 5.3	1.1	24.0	13.6	31.7	1.8	6.0	△ 5.4
令和7年1月	102.6	102.6	119.2	108.1	111.2	94.0	78.6	38.1	95.9	170.1	87.7
2月	99.5	99.5	127.8	85.5	108.8	107.9	94.7	40.1	93.8	157.1	86.3
3月	103.1	103.0	85.7	98.6	111.2	112.8	63.0	36.5	98.9	181.4	86.9
4月	103.0	103.0	104.0	86.9	103.3	91.2	108.9	22.1	108.5	178.7	85.6
5月	104.5	104.5	133.0	77.6	105.0	106.8	105.5	24.0	109.3	174.1	85.9
6月	107.1	107.1	139.0	87.0	102.6	115.5	108.9	23.0	109.2	175.4	86.9
7月	104.2	104.2	126.2	87.8	106.4	98.9	80.9	17.6	107.6	157.9	88.4
8月	95.2	95.2	91.2	78.8	106.8	80.3	67.9	17.6	105.1	163.3	79.4
9月	103.2	103.2	78.1	90.3	106.8	101.7	92.2	19.7	113.7	167.8	86.4
10月	108.7	108.7	91.8	82.7	108.1	145.5	92.4	19.8	111.4	170.1	83.5
11月	100.8	100.8	64.9	79.1	106.2	106.5	79.3	19.5	110.2	171.2	77.7
12月	103.5	103.5	78.8	81.4	109.3	96.3	102.0	33.1	110.9	176.9	79.1
令和8年1月	103.6	103.6	71.5	74.9	116.1	98.1	99.0	38.5	96.7	182.0	84.6
前月比(%)	0.1	0.1	△ 9.3	△ 8.0	6.2	1.9	△ 2.9	16.3	△ 12.8	2.9	7.0

化学工業	プラスチック製品工業	パルプ・紙・紙加工品工業	繊維工業	食料品工業	その他工業	ゴム、皮革製品工業	印刷業	木材・木製品工業	その他製品工業	鉱業	品目数
23	9	6	9	19	12	4	1	2	5	1	品目数
1173.1	358.0	455.0	103.6	582.6	631.6	451.2	68.1	46.8	65.5	6.4	ウエイト
117.0	94.1	94.9	97.8	105.6	98.7	98.4	92.8	99.0	106.9	107.3	2023年平均
168.9	88.7	97.8	96.0	100.1	91.3	90.1	85.3	98.5	100.8	104.1	2024年平均
131.3	88.7	97.8	84.4	97.1	90.2	91.5	61.7	101.7	102.8	101.9	2025年平均
△ 22.3	0.0	0.0	△ 12.1	△ 3.0	△ 1.2	1.6	△ 27.7	3.2	2.0	△ 2.1	前年比(%)
122.3	76.4	91.5	97.0	78.7	84.6	85.9	53.1	102.1	95.2	102.6	2025年1月
114.0	85.6	90.0	96.3	82.7	85.3	87.9	39.8	96.5	106.8	99.6	2月
129.8	97.8	96.5	115.2	114.7	100.7	96.8	88.2	108.0	135.1	103.5	3月
140.8	90.7	99.9	87.4	97.2	91.8	95.1	58.3	106.6	93.8	100.0	4月
126.8	90.3	92.0	76.4	89.5	84.7	85.8	67.6	96.5	86.1	97.5	5月
125.4	94.7	100.4	95.4	96.1	89.8	93.6	51.3	101.1	96.0	103.0	6月
147.1	95.6	110.2	86.7	122.3	97.5	100.2	58.1	110.1	111.3	104.9	7月
113.2	75.7	92.0	64.3	92.2	74.2	73.0	59.3	82.2	92.6	88.8	8月
136.0	87.7	96.3	79.1	93.4	99.4	99.6	82.6	104.5	112.2	108.0	9月
149.2	91.3	104.3	72.0	93.5	97.2	101.2	60.9	108.3	99.1	111.9	10月
126.5	89.0	96.6	66.3	88.3	89.4	90.8	62.9	98.7	100.6	100.7	11月
144.4	89.7	103.5	76.5	116.5	87.9	88.2	58.3	105.6	104.5	102.0	12月
130.4	81.1	88.4	74.9	77.2	85.1	83.0	78.1	93.3	100.7	102.3	2026年1月
6.6	6.2	△ 3.4	△ 22.8	△ 1.9	0.6	△ 3.4	47.1	△ 8.6	5.8	△ 0.3	前年同月比(%)
											季節調整済指数
174.4	88.0	99.6	91.8	98.0	90.2	88.9	85.5	97.6	100.1	102.5	2024年Ⅳ期
126.7	89.7	99.8	93.2	111.6	93.7	94.2	67.7	110.5	103.2	101.8	2025年Ⅰ期
126.4	90.9	96.8	83.6	91.3	90.5	93.4	59.6	99.3	101.5	102.8	Ⅱ期
136.5	88.7	97.5	82.1	98.8	87.6	89.1	58.1	97.6	110.6	102.9	Ⅲ期
135.8	85.9	97.2	77.3	89.7	89.6	89.4	72.5	100.9	99.4	100.0	Ⅳ期
△ 0.5	△ 3.2	△ 0.3	△ 5.8	△ 9.2	2.3	0.3	24.8	3.4	△ 10.1	△ 2.8	前期比(%)
120.9	83.5	102.3	95.4	114.3	95.9	94.1	82.3	113.9	108.4	105.1	2025年1月
124.7	90.3	100.6	95.5	104.1	91.6	92.2	53.8	107.9	103.5	98.9	2月
134.6	95.4	96.4	88.6	116.4	93.6	96.3	67.1	109.7	97.7	101.4	3月
121.8	84.2	94.6	82.1	91.7	93.2	92.9	69.8	104.6	109.7	100.3	4月
130.4	93.4	98.6	76.9	91.0	93.0	96.1	71.2	97.7	92.3	103.6	5月
127.1	95.2	97.3	91.9	91.2	85.4	91.3	37.9	95.6	102.5	104.6	6月
136.7	91.9	100.2	86.7	108.2	85.2	89.2	37.8	100.2	115.6	103.6	7月
130.1	85.6	96.2	78.2	91.6	85.3	85.6	55.6	92.3	113.0	98.6	8月
142.7	88.7	96.1	81.4	96.7	92.3	92.5	80.9	100.2	103.1	106.4	9月
134.6	89.5	98.3	80.0	90.6	90.7	91.2	66.6	102.4	103.4	103.3	10月
140.6	85.0	95.3	75.6	88.1	90.8	89.1	85.1	100.3	99.5	98.6	11月
132.2	83.3	98.1	76.2	90.5	87.4	87.9	65.7	100.1	95.3	98.0	12月
134.7	89.5	100.9	74.6	114.1	99.3	93.5	124.7	107.3	119.0	106.8	2026年1月
1.9	7.4	2.9	△ 2.1	26.1	13.6	6.4	89.8	7.2	24.9	9.0	前月比(%)

(4) 福島県の業種別在庫指数

業種分類 時系列	業種別										
	鉱工業	製造工業	鉄鋼業	非鉄金属工業	金属製品工業	汎用・生産用・業務用機械工業	電気機械工業	情報通信機械工業	電子部品・デバイス工業	輸送機械工業	窯業・土石製品工業
品目数	91	90	5	4	-	6	5	5	2	-	12
ウェイト	10000.0	9998.9	85.6	570.8	-	2520.0	298.1	182.2	1120.3	-	2114.8
原指数											
令和5年平均	128.8	128.8	92.2	93.4	-	123.2	135.4	70.5	150.2	-	153.8
令和6年平均	131.9	131.9	85.4	89.8	-	127.8	97.5	46.6	141.2	-	127.0
令和7年平均	131.2	131.2	92.8	96.5	-	133.7	137.2	25.3	162.2	-	114.4
前年比(%)	△ 0.5	△ 0.5	8.7	7.5	-	4.6	40.7	△ 45.7	14.9	-	△ 9.9
令和7年1月	124.1	124.1	87.4	80.4	-	133.2	83.9	30.5	128.5	-	112.5
2月	128.3	128.3	82.1	98.6	-	135.7	82.7	27.4	142.1	-	112.9
3月	131.5	131.5	81.2	100.1	-	135.8	93.1	32.3	178.1	-	115.1
4月	130.0	130.0	90.2	90.0	-	137.5	105.9	30.9	173.2	-	115.3
5月	128.4	128.4	88.5	89.9	-	135.2	112.0	27.3	165.3	-	116.0
6月	131.5	131.5	87.4	97.1	-	135.5	110.2	19.6	167.8	-	116.2
7月	130.0	130.0	96.8	97.8	-	135.4	128.5	19.7	164.9	-	112.2
8月	132.9	132.9	94.9	103.1	-	134.2	157.6	23.2	164.8	-	114.2
9月	134.9	134.9	99.8	101.3	-	130.2	181.2	21.0	169.0	-	111.6
10月	134.6	134.6	104.8	102.9	-	129.5	202.0	21.7	161.1	-	110.8
11月	135.0	135.0	103.5	97.1	-	129.6	206.3	21.2	165.6	-	114.9
12月	133.7	133.7	96.6	99.3	-	132.0	183.4	28.4	165.9	-	120.9
令和8年1月	134.6	134.6	100.6	89.1	-	135.0	160.5	28.7	174.0	-	122.0
前年同月比(%)	8.5	8.5	15.1	10.8	-	1.4	91.3	△ 5.9	35.4	-	8.4
季節調整済指数											
令和6年Ⅳ期	130.8	130.8	83.7	97.7	-	131.1	90.7	35.1	135.0	-	113.5
令和7年Ⅰ期	125.9	125.9	83.8	94.3	-	132.9	90.3	31.0	150.8	-	112.5
Ⅱ期	131.6	131.6	88.2	90.2	-	134.8	106.8	26.8	169.6	-	115.8
Ⅲ期	133.7	133.7	97.3	100.2	-	133.9	157.2	20.0	169.6	-	112.6
Ⅳ期	133.9	133.9	101.8	102.6	-	133.0	193.3	24.1	159.1	-	116.9
前期比(%)	0.1	0.1	4.6	2.4	-	△ 0.7	23.0	20.5	△ 6.2	-	3.8
令和7年1月	120.8	120.8	87.7	73.2	-	133.3	86.1	30.9	124.1	-	111.9
2月	126.2	126.2	80.9	102.7	-	133.6	82.8	26.7	150.4	-	112.2
3月	130.7	130.7	82.8	107.1	-	131.7	102.1	35.4	178.0	-	113.3
4月	133.5	133.5	90.4	88.0	-	135.2	107.3	33.6	163.7	-	115.6
5月	129.8	129.8	86.8	88.1	-	134.7	111.4	27.0	168.9	-	115.3
6月	131.5	131.5	87.4	94.6	-	134.5	101.6	19.7	176.2	-	116.5
7月	131.6	131.6	96.9	103.2	-	134.3	130.4	18.7	168.7	-	113.6
8月	135.1	135.1	96.5	100.1	-	134.1	158.9	20.9	171.2	-	113.7
9月	134.5	134.5	98.4	97.4	-	133.2	182.2	20.5	168.9	-	110.6
10月	133.8	133.8	104.0	99.6	-	133.1	192.3	21.9	158.3	-	111.5
11月	134.9	134.9	104.4	107.0	-	132.7	199.1	21.4	161.9	-	116.7
12月	133.0	133.0	97.0	101.1	-	133.2	188.6	28.9	157.0	-	122.5
令和8年1月	131.1	131.1	100.9	81.1	-	135.1	164.6	29.1	168.0	-	121.4
前月比(%)	△ 1.4	△ 1.4	4.0	△ 19.8	-	1.4	△ 12.7	0.7	7.0	-	△ 0.9

											品 目 数
化学工業	プラスチック製品工業	パルプ・紙・紙加工品工業	繊維工業	食料品工業	その他工業	ゴム、皮革製品工業	印刷業	木材・木製品工業	その他製品工業	鉱業	
21	6	6	6	4	8	4	-	2	2	1	
1736.1	378.3	360.7	149.6	224.7	257.7	156.4	-	33.2	68.1	1.1	
											原 指 数
117.1	100.0	126.4	88.7	167.7	123.3	120.3	-	107.9	137.6	110.0	2023年平均
168.6	97.0	123.1	96.2	197.2	162.6	194.3	-	107.6	116.6	121.5	2024年平均
155.3	107.9	125.6	103.4	120.2	175.0	218.3	-	82.3	120.8	116.4	2025年平均
△ 7.9	11.2	2.0	7.5	△ 39.0	7.6	12.4	-	△ 23.5	3.6	△ 4.2	前年比(%)
153.8	109.0	124.6	121.3	93.6	181.3	219.3	-	75.9	145.6	120.7	2025年1月
158.6	122.3	121.1	114.8	92.0	182.3	226.6	-	74.8	132.7	118.2	2月
148.4	112.5	123.3	113.4	111.1	174.4	234.3	-	77.3	84.1	116.0	3月
140.3	112.7	120.9	105.5	127.3	174.5	228.7	-	78.8	96.7	117.5	4月
139.6	107.6	129.3	109.9	108.3	172.2	220.7	-	79.4	106.3	114.5	5月
150.3	103.5	137.2	98.8	131.5	178.9	227.3	-	86.0	112.8	113.5	6月
147.3	108.3	131.9	97.8	117.6	174.7	221.2	-	83.4	112.2	119.1	7月
160.5	104.1	126.5	99.9	95.6	180.6	228.1	-	85.2	118.0	113.4	8月
169.7	108.0	129.7	92.8	139.0	171.7	215.4	-	85.4	113.3	111.6	9月
171.9	106.7	120.2	98.6	145.3	168.3	201.7	-	84.5	132.4	115.7	10月
159.1	101.5	129.9	95.2	202.8	170.5	201.5	-	85.5	140.7	116.5	11月
163.9	98.0	112.4	92.8	78.0	171.0	195.2	-	91.4	154.3	119.6	12月
160.5	104.9	113.4	98.3	102.8	168.0	192.6	-	84.4	152.4	123.8	2026年1月
4.4	△ 3.8	△ 9.0	△ 19.0	9.8	△ 7.3	△ 12.2	-	11.2	4.7	2.6	前年同月比(%)
											季節調整済指数
167.6	105.2	124.6	103.5	231.0	169.4	205.9	-	104.9	120.1	123.1	2024年Ⅳ期
143.1	108.8	123.0	113.9	103.5	176.3	218.0	-	76.3	122.0	119.1	2025年Ⅰ期
158.5	109.4	128.8	112.2	123.6	183.4	233.3	-	79.6	117.4	114.8	Ⅱ期
162.4	108.1	126.7	100.4	130.0	175.9	224.6	-	85.4	112.4	114.5	Ⅲ期
159.5	105.2	124.0	89.0	120.0	165.5	198.2	-	88.0	130.0	117.0	Ⅳ期
△ 1.8	△ 2.7	△ 2.1	△ 11.4	△ 7.7	△ 5.9	△ 11.8	-	3.0	15.7	2.2	前期比(%)
143.1	107.9	118.7	113.9	93.9	172.8	211.9	-	77.7	129.4	119.9	2025年1月
140.2	111.8	121.6	106.0	103.0	171.2	210.6	-	74.7	124.3	120.0	2月
146.1	106.6	128.6	121.9	113.5	185.0	231.4	-	76.5	112.2	117.4	3月
168.6	115.1	129.0	112.1	133.0	182.2	233.4	-	77.2	111.5	116.8	4月
152.3	108.7	126.0	120.3	105.8	182.3	228.5	-	77.4	120.9	115.4	5月
154.5	104.5	131.4	104.1	131.9	185.7	237.9	-	84.2	119.9	112.3	6月
150.1	109.5	127.1	102.9	125.5	175.1	227.9	-	83.0	106.8	119.4	7月
168.6	108.2	127.2	102.6	115.0	180.1	233.3	-	86.1	109.4	113.7	8月
168.6	106.6	125.7	95.8	149.4	172.6	212.7	-	87.2	121.0	110.3	9月
172.3	103.8	125.0	97.8	119.7	164.7	200.2	-	84.3	124.1	116.0	10月
151.9	103.2	132.2	87.2	136.6	165.6	201.0	-	86.0	126.2	118.6	11月
154.3	108.6	114.7	82.1	103.6	166.2	193.4	-	93.8	139.8	116.3	12月
149.3	103.9	108.0	92.3	103.2	160.1	186.1	-	86.4	135.5	123.0	2026年1月
△ 3.2	△ 4.3	△ 5.8	12.4	△ 0.4	△ 3.7	△ 3.8	-	△ 7.9	△ 3.1	5.8	前月比(%)

(5) 福島県の財別生産指数

令和2年(2020年)=100.0

財分類 時系列	鉦工業											品 目 数
	最終 需要財	投資財			消費財		生産財			鉦工業用 生産財	その他用 生産財	
		資本財	建設財		耐久 消費財	非耐久 消費財						
品 目 数	186	87	50	29	21	37	7	30	99	92	7	品 目 数
ウ ェ イ ト	10000.0	3784.2	1698.5	1043.9	654.6	2085.7	486.9	1598.8	6215.8	5949.9	265.9	ウ ェ イ ト
原 指 数												原 指 数
令和5年平均	103.8	101.2	92.0	92.7	90.9	108.7	95.4	112.8	105.4	106.1	91.1	2023年平均
令和6年平均	106.2	91.8	75.7	67.4	89.1	104.9	82.0	111.9	115.0	116.4	83.7	2024年平均
令和7年平均	101.9	88.2	69.7	61.5	82.8	103.3	71.3	113.1	110.2	111.6	78.2	2025年平均
前年比(%)	△ 4.0	△ 3.9	△ 7.9	△ 8.8	△ 7.1	△ 1.5	△ 13.0	1.1	△ 4.2	△ 4.1	△ 6.6	前年比(%)
令和7年1月	95.9	76.1	63.1	57.4	72.1	86.7	65.9	93.1	108.0	109.3	78.0	2025年1月
2月	94.4	83.0	71.7	66.6	79.9	92.3	64.8	100.6	101.4	102.3	81.7	2月
3月	113.7	108.1	90.1	91.8	87.4	122.8	79.1	136.1	117.0	118.3	88.4	3月
4月	99.4	84.4	63.5	48.8	87.0	101.4	76.6	108.9	108.5	109.9	77.5	4月
5月	93.5	80.3	66.7	58.4	80.0	91.3	59.9	100.9	101.5	102.8	72.4	5月
6月	104.8	87.9	66.9	54.1	87.4	104.9	71.1	115.2	115.1	117.2	68.3	6月
7月	109.1	98.3	74.0	62.5	92.3	118.1	72.9	131.9	115.7	117.9	68.3	7月
8月	88.9	75.3	52.4	42.0	68.9	93.9	55.7	105.5	97.3	98.7	65.6	8月
9月	107.1	87.7	74.0	71.0	78.9	98.9	74.7	106.2	118.9	120.2	88.2	9月
10月	108.1	92.3	72.4	60.6	91.0	108.6	79.9	117.3	117.7	119.1	85.4	10月
11月	97.3	85.9	66.4	55.1	84.3	101.9	70.7	111.4	104.2	105.1	84.7	11月
12月	110.1	99.3	75.1	69.2	84.5	119.1	84.7	129.6	116.7	118.3	79.9	12月
令和8年1月	100.2	85.4	69.0	67.1	72.0	98.7	78.9	104.8	109.3	110.1	91.2	2026年1月
前年同月比(%)	4.5	12.2	9.4	16.9	△ 0.1	13.8	19.7	12.6	1.2	0.7	16.9	前年同月比(%)
季節調整済指数												季節調整済指数
令和6年Ⅳ期	105.4	90.9	72.5	63.3	87.1	105.7	78.4	113.5	114.1	115.7	80.5	2024年Ⅳ期
令和7年Ⅰ期	102.2	91.6	70.1	61.8	84.6	112.5	70.3	127.4	109.0	110.1	82.9	2025年Ⅰ期
Ⅱ期	102.4	87.7	72.8	64.3	85.9	98.8	73.4	106.2	111.1	112.6	76.9	Ⅱ期
Ⅲ期	100.7	86.1	67.3	59.6	79.6	100.5	67.3	110.2	109.9	111.4	77.3	Ⅲ期
Ⅳ期	101.7	87.1	68.3	59.9	81.7	102.3	74.1	110.3	110.5	112.0	77.4	Ⅳ期
前期比(%)	1.0	1.2	1.5	0.5	2.6	1.8	10.1	0.1	0.5	0.5	0.1	前期比(%)
令和7年1月	100.9	88.4	68.2	60.5	82.2	106.7	69.5	120.5	108.5	109.3	88.2	2025年1月
2月	98.9	89.4	72.2	64.7	85.5	104.0	66.7	116.7	104.8	105.5	83.5	2月
3月	106.8	96.9	69.9	60.3	86.1	126.7	74.8	145.0	113.7	115.4	77.1	3月
4月	101.7	86.0	70.9	59.9	89.4	97.0	77.6	102.3	111.1	112.3	85.5	4月
5月	102.1	89.6	78.2	73.9	84.1	98.3	70.8	106.3	109.2	110.3	81.3	5月
6月	103.4	87.4	69.3	59.1	84.2	101.1	71.8	110.1	112.9	115.2	63.9	6月
7月	103.8	94.1	73.7	66.4	84.8	107.9	69.6	119.1	109.8	112.1	63.0	7月
8月	97.3	82.5	60.8	49.3	78.4	99.9	63.6	110.3	107.0	108.0	79.5	8月
9月	101.1	81.7	67.5	63.0	75.5	93.6	68.6	101.2	113.0	114.0	89.5	9月
10月	103.0	85.6	66.5	56.7	81.7	102.9	72.4	111.0	113.1	114.6	79.6	10月
11月	98.5	87.0	68.7	60.0	81.7	100.8	68.2	110.7	105.3	106.5	78.7	11月
12月	103.7	88.7	69.8	62.9	81.6	103.1	81.8	109.2	113.1	115.0	73.8	12月
令和8年1月	107.2	101.9	76.9	73.1	84.1	124.4	85.2	138.9	110.9	111.3	104.7	2026年1月
前月比(%)	3.4	14.9	10.2	16.2	3.1	20.7	4.2	27.2	△ 1.9	△ 3.2	41.9	前月比(%)

(6) 福島県の財別出荷指数

令和2年(2020年)=100.0

財分類 時系列	鉱工業											品 目 数
	最終 需要財	投資財			消費財		生産財			その他用 生産財		
		資本財	建設財		耐久 消費財	非耐久 消費財		鉱工業用 生産財				
品 目 数	186	87	50	29	21	37	7	30	99	92	7	品 目 数
ウ ェ イ ト	10000.0	3830.0	1910.6	1405.1	505.5	1919.4	364.4	1555.0	6170.0	5978.3	191.7	ウ ェ イ ト
原 指 数												原 指 数
令和5年平均	109.0	108.0	101.0	104.8	90.3	115.1	123.5	113.1	109.5	110.2	89.9	2023年平均
令和6年平均	114.2	102.0	86.5	86.3	86.9	117.5	114.6	118.2	121.7	122.9	83.9	2024年平均
令和7年平均	103.0	93.6	78.3	77.0	81.9	108.8	62.4	119.7	108.9	109.9	78.5	2025年平均
前年比(%)	△ 9.8	△ 8.2	△ 9.5	△ 10.8	△ 5.8	△ 7.4	△ 45.5	1.3	△ 10.5	△ 10.6	△ 6.4	前年比(%)
令和7年1月	99.9	84.0	70.6	68.0	77.8	97.3	53.8	107.5	109.7	110.8	76.7	2025年1月
2月	97.2	91.4	88.0	91.8	77.7	94.8	59.9	103.0	100.8	101.6	75.7	2月
3月	113.5	109.4	103.5	109.6	86.7	115.3	68.6	126.2	116.0	116.5	98.2	3月
4月	102.1	89.3	62.3	54.1	85.0	116.3	62.5	128.9	110.0	111.0	80.6	4月
5月	94.1	84.0	66.1	62.2	76.8	101.9	58.8	112.0	100.3	101.1	76.8	5月
6月	106.2	93.9	81.1	80.3	83.2	106.6	59.9	117.5	113.9	115.5	65.2	6月
7月	108.2	96.7	70.7	63.4	91.2	122.6	62.4	136.7	115.3	116.8	68.3	7月
8月	85.2	73.8	52.2	46.6	67.6	95.4	50.9	105.8	92.2	93.1	63.9	8月
9月	108.0	96.0	80.6	79.6	83.2	111.4	74.4	120.1	115.5	116.6	79.9	9月
10月	113.5	111.6	105.6	111.1	90.3	117.5	72.3	128.1	114.7	115.7	82.7	10月
11月	98.1	89.4	76.5	74.7	81.6	102.2	60.2	112.0	103.5	103.9	90.9	11月
12月	110.3	103.3	82.3	82.5	81.9	124.3	65.1	138.1	114.5	115.6	82.5	12月
令和8年1月	98.9	85.5	74.4	74.5	73.9	96.6	58.2	105.6	107.3	107.9	86.3	2026年1月
前年同月比(%)	△ 1.0	1.8	5.4	9.6	△ 5.0	△ 0.7	8.2	△ 1.8	△ 2.2	△ 2.6	12.5	前年同月比(%)
季節調整済指数												季節調整済指数
令和6年Ⅳ期	113.3	101.2	83.8	83.4	84.3	117.8	105.2	120.0	120.6	122.0	83.5	2024年Ⅳ期
令和7年Ⅰ期	101.7	93.7	76.2	74.1	84.6	112.9	63.3	126.0	108.1	108.9	83.3	2024年Ⅰ期
Ⅱ期	104.9	94.5	81.5	80.4	83.1	105.5	63.4	114.7	111.2	112.2	77.3	Ⅱ期
Ⅲ期	100.9	88.8	69.6	65.2	80.6	109.5	60.8	121.3	107.3	108.3	75.8	Ⅲ期
Ⅳ期	104.3	96.7	85.5	87.5	80.2	107.3	62.5	117.2	108.9	110.1	79.2	Ⅳ期
前期比(%)	3.4	8.9	22.8	34.2	△ 0.5	△ 2.0	2.8	△ 3.4	1.5	1.7	4.5	前期比(%)
令和7年1月	102.6	94.4	75.7	71.8	87.3	111.5	57.7	127.3	108.8	109.5	84.7	2025年1月
2月	99.5	95.3	81.6	81.4	84.1	110.0	67.0	120.6	104.2	104.8	84.9	2月
3月	103.0	91.3	71.4	69.1	82.5	117.3	65.1	130.1	111.3	112.3	80.3	3月
4月	103.0	90.3	74.2	69.2	87.0	103.2	62.7	111.1	110.1	111.1	84.1	4月
5月	104.5	96.2	83.4	83.4	81.3	107.3	64.9	117.1	110.4	111.0	82.7	5月
6月	107.1	96.9	86.8	88.5	81.1	106.1	62.5	115.8	113.1	114.6	65.0	6月
7月	104.2	95.1	76.3	72.0	85.1	113.1	59.8	124.2	108.6	109.9	63.1	7月
8月	95.2	81.2	58.6	51.8	77.4	104.0	56.4	115.1	102.3	103.1	75.2	8月
9月	103.2	90.2	73.9	71.9	79.4	111.3	66.3	124.5	111.1	111.9	89.0	9月
10月	108.7	105.9	102.6	110.1	83.0	109.2	63.8	119.5	110.4	111.9	78.6	10月
11月	100.8	92.2	78.7	78.1	79.4	105.0	58.6	116.3	105.8	106.4	86.7	11月
12月	103.5	91.9	75.1	74.3	78.2	107.7	65.1	115.7	110.6	112.0	72.2	12月
令和8年1月	103.6	98.5	81.3	79.9	85.1	114.0	63.8	129.1	108.1	108.3	96.7	2026年1月
前月比(%)	0.1	7.2	8.3	7.5	8.8	5.8	△ 2.0	11.6	△ 2.3	△ 3.3	33.9	前月比(%)

(7) 福島県の財別在庫指数

令和2年(2020年)=100.0

財分類 時系列	鉱工業											品 目 数
	最終 需要財	投資財			消費財		生産財			鉱工業用 生産財	その他用 生産財	
品 目 数		98	39	22	8	14	17	6	11			59
ウ ェ イ ト	10000.0	4158.9	1277.7	362.8	914.9	2881.2	2231.2	650.0	5841.1	5315.3	525.8	ウ ェ イ ト
原 指 数												原 指 数
令和5年平均	128.8	117.2	92.6	76.6	99.0	128.0	128.6	126.2	137.0	140.8	99.7	2023年平均
令和6年平均	131.9	117.5	88.2	58.4	100.1	130.6	130.4	131.0	142.2	145.8	105.5	2024年平均
令和7年平均	131.2	114.2	84.7	47.6	99.4	127.3	136.5	95.5	143.4	146.0	117.2	2025年平均
前年比(%)	△ 0.5	△ 2.8	△ 4.0	△ 18.5	△ 0.7	△ 2.5	4.7	△ 27.1	0.8	0.1	11.1	前年比(%)
令和7年1月	124.1	112.9	85.1	50.5	98.8	125.3	135.7	89.4	132.0	135.1	101.0	2025年1月
2月	128.3	114.7	86.0	48.6	100.8	127.5	138.7	88.8	138.0	140.9	108.5	2月
3月	131.5	116.2	87.3	52.3	101.2	128.9	139.4	93.0	142.4	147.4	91.3	3月
4月	130.0	117.2	87.6	51.0	102.1	130.4	140.8	94.4	139.1	143.3	96.1	4月
5月	128.4	114.7	85.6	48.9	100.1	127.7	138.1	91.7	138.1	143.9	79.8	5月
6月	131.5	116.5	85.8	45.1	101.9	130.2	138.9	100.4	142.1	146.7	96.1	6月
7月	130.0	115.5	85.4	44.8	101.4	128.9	138.9	94.2	140.2	144.8	94.1	7月
8月	132.9	113.2	85.3	46.4	100.7	125.6	137.3	85.3	147.0	148.7	129.4	8月
9月	134.9	111.8	81.4	45.3	95.8	125.3	132.7	99.9	151.4	150.3	162.8	9月
10月	134.6	111.3	79.9	45.2	93.6	125.3	131.5	103.8	151.2	149.8	165.1	10月
11月	135.0	115.1	81.3	44.4	95.9	130.1	131.6	125.1	149.1	149.8	142.7	11月
12月	133.7	110.9	85.4	48.4	100.0	122.2	134.7	79.6	149.9	151.0	139.1	12月
令和8年1月	134.6	112.8	81.1	47.6	94.4	126.9	138.0	88.5	150.1	150.9	142.9	2026年1月
前年同月比(%)	8.5	△ 0.1	△ 4.7	△ 5.7	△ 4.5	1.3	1.7	△ 1.0	13.7	11.7	41.5	前年同月比(%)
季節調整済指数												季節調整済指数
令和6年Ⅳ期	130.8	120.4	91.8	55.6	105.5	133.5	132.5	135.5	137.8	140.9	106.7	2024年Ⅳ期
令和7年Ⅰ期	125.9	113.9	87.8	51.6	102.1	125.2	135.2	91.0	134.3	137.6	104.9	2025年Ⅰ期
Ⅱ期	131.6	115.9	86.3	46.7	101.9	129.3	138.6	96.5	143.4	146.0	119.0	Ⅱ期
Ⅲ期	133.7	114.4	82.0	44.2	97.8	128.6	136.8	99.5	147.7	150.6	115.3	Ⅲ期
Ⅳ期	133.9	112.6	82.8	48.4	95.8	126.1	135.4	94.5	148.4	150.3	129.4	Ⅳ期
前期比(%)	0.1	△ 1.6	1.0	9.5	△ 2.0	△ 1.9	△ 1.0	△ 5.0	0.5	△ 0.2	12.2	前期比(%)
令和7年1月	120.8	113.6	87.7	53.3	101.2	124.6	135.2	88.6	126.1	128.9	101.1	2025年1月
2月	126.2	113.7	87.1	49.3	102.1	125.4	136.2	90.0	134.7	137.6	104.7	2月
3月	130.7	114.3	88.5	52.1	103.0	125.7	134.3	94.4	142.2	146.2	109.0	3月
4月	133.5	116.9	88.8	51.7	101.8	129.7	137.9	98.8	145.8	146.0	145.7	4月
5月	129.8	114.3	85.3	45.8	101.9	128.0	138.7	91.3	141.7	142.8	111.3	5月
6月	131.5	116.4	84.8	42.7	102.1	130.1	139.2	99.4	142.7	149.1	100.1	6月
7月	131.6	115.1	83.1	42.0	99.8	129.1	138.2	99.0	144.0	150.0	88.5	7月
8月	135.1	114.2	82.6	45.1	99.4	127.7	136.9	94.3	150.1	151.8	131.6	8月
9月	134.5	113.8	80.4	45.4	94.2	128.9	135.4	105.2	149.1	150.0	125.9	9月
10月	133.8	111.2	80.5	49.1	91.9	125.0	135.1	94.8	149.8	150.2	140.3	10月
11月	134.9	112.8	82.2	46.7	95.6	127.1	134.9	101.6	150.7	153.7	120.7	11月
12月	133.0	113.8	85.6	49.3	99.8	126.3	136.1	87.2	144.7	146.9	127.1	12月
令和8年1月	131.1	113.5	83.6	50.2	96.7	126.2	137.5	87.7	143.4	143.9	143.0	2026年1月
前月比(%)	△ 1.4	△ 0.3	△ 2.3	1.8	△ 3.1	△ 0.1	1.0	0.6	△ 0.9	△ 2.0	12.5	前月比(%)

全国すべての
事業所・企業が対象です。

経済センサス

活動調査

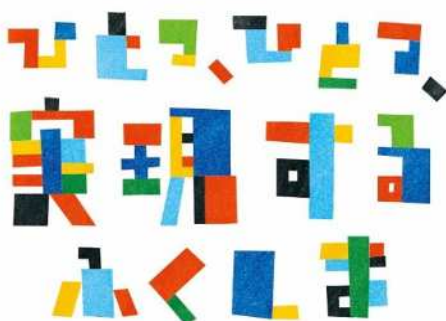
令和8年6月1日



総務省・経済産業省・都道府県・
市区町村からのお知らせです。

ホームページ「ふくしま統計情報Box」で、福島県鉱工業指数月報を閲覧できます
<https://www.pref.fukushima.lg.jp/sec/11045b/15883.html>

次回の公表（令和8年2月分速報）は、令和8年5月上旬の予定です。



福島県企画調整部統計課

〒960-8670 福島市杉妻町2番16号

電話（直通）024-521-7148

電子メール toukei@pref.fukushima.lg.jp