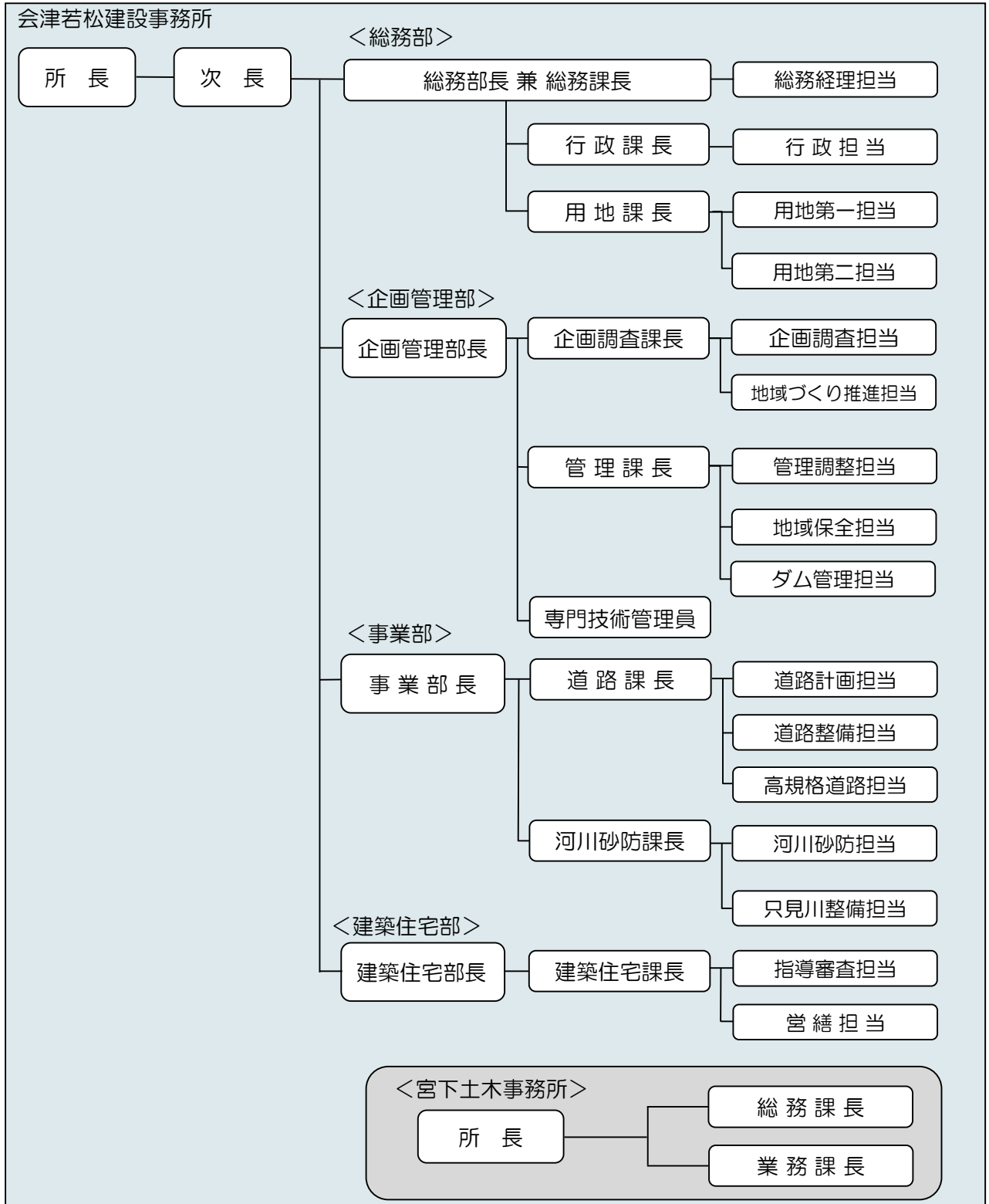


# 事務所のご案内

## 1. 組織体制



# 事務所のご案内

## 2. 仕事の内容

部・課名	業務の内容	電話番号	
総務部	総務課	<ul style="list-style-type: none"> <li>事務所の庶務に関すること。</li> <li>事務所の経理に関すること。</li> </ul>	0242-29-5410
	行政課	<ul style="list-style-type: none"> <li>道路法等に係る許認可等に関すること。</li> <li>県営住宅の管理に関すること。</li> <li>県管理道路及び河川の境界確認に関すること。</li> </ul>	0242-29-5427
	用地課	<ul style="list-style-type: none"> <li>土木事業に係る用地の取得、補償及び登記に関すること。</li> </ul>	0242-29-5421
企画管理部	企画調査課	<ul style="list-style-type: none"> <li>各種中長期計画の策定、各種情報の収集・調査及び分析に関すること。</li> <li>施策の企画立案、事業調整、進行管理、事業評価等に関すること。</li> <li>市町村事業の技術的支援及びまち（地域）づくりの懇談会やワークショップ等とともに考える仕組み作りに関すること。</li> <li>地域づくり推進のための総合調整に関すること。</li> </ul>	0242-29-5438（企画調査） 0242-29-5455（地域づくり推進）
	管理課	<ul style="list-style-type: none"> <li>本庁管理担当課、地域保全課、土木事務所等と連携した維持管理計画の策定、事業調整、管理情報のデータ収集・分析、危機管理体制及び公共土木施設の災害復旧事業の総括等に関すること。</li> <li>土木施設の維持管理に関すること。</li> <li>地域密着型事業の実施に関すること。</li> <li>公共土木施設災害復旧事業に関すること。</li> <li>除雪の全体計画及び実施に関すること。</li> <li>危機管理体制に関すること。</li> <li>会津レクリエーション公園の管理に関すること。</li> <li>東山ダムの管理に関すること。</li> <li>会津縦貫北道路の管理に関すること。</li> </ul>	0242-29-5444（管理調整） 0242-29-5451（地域保全） 0242-29-5406（ダム管理）
事業部	道路課	<ul style="list-style-type: none"> <li>道路の事業計画の策定に関すること。</li> <li>道路事業の調査、計画及び実施等に関すること。</li> <li>都市計画、特殊構造物及び各種施設事業の全体計画の策定に関すること。</li> <li>都市計画事業、特殊構造物事業、各種施設事業の調査、計画及び実施に関すること。</li> <li>公共土木施設災害復旧事業の実施に関すること。</li> </ul>	0242-29-5431（道路計画・高規格道路） 0242-29-5440（道路整備）
	河川砂防課	<ul style="list-style-type: none"> <li>河川等の整備方針及び整備計画の策定に関すること。</li> <li>河川及び砂防事業等の調査、計画及び実施等に関すること。</li> <li>公共土木施設災害復旧事業の実施に関すること。</li> <li>市町村代行下水道事業の計画及び実施等に関すること。</li> </ul>	0242-29-5436
建築住宅部	建築住宅課	<ul style="list-style-type: none"> <li>建築基準法の施行に関すること。</li> <li>建築物の耐震改修に関すること。</li> <li>県の施設に係る営繕工事に関すること。</li> <li>県営住宅の維持管理に関すること。</li> </ul>	0242-29-5461（指導審査） 0242-29-5463（営繕）

宮下土木事務所	総務課	<ul style="list-style-type: none"> <li>事務所の庶務に関すること。</li> <li>事務所の経理に関すること。</li> </ul>	0241-52-2312
	業務課	<ul style="list-style-type: none"> <li>土木施設の維持管理に関すること。</li> <li>地域密着型事業の実施に関すること。</li> <li>公共土木施設災害復旧に関すること。</li> <li>除雪の全体計画及び実施に関すること。</li> <li>危機管理体制に関すること。</li> </ul>	0241-52-2311



## 会津若松建設事務所

〒965-8501

会津若松市追手町7-5

TEL : 0242-29-5408 (代表)

FAX : 0242-29-5459

URL : <https://www.pref.fukushima.lg.jp/sec/41340a/>

facebook : <https://www.facebook.com/AizuwakamatsuKensetsu/>

Instagram : [https://www.instagram.com/aizuwakamatsu\\_kensetsu/](https://www.instagram.com/aizuwakamatsu_kensetsu/)

E-mail : wakamatsu.ken@pref.fukushima.lg.jp

会津若松建設事務所の  
最新情報はこちらから!

起き上がり小坊師をイメージした「起き上がり五郎」を管内の工事現場の標識などで使用しています。



イメージキャラクター  
「起き上がり五郎」



Website



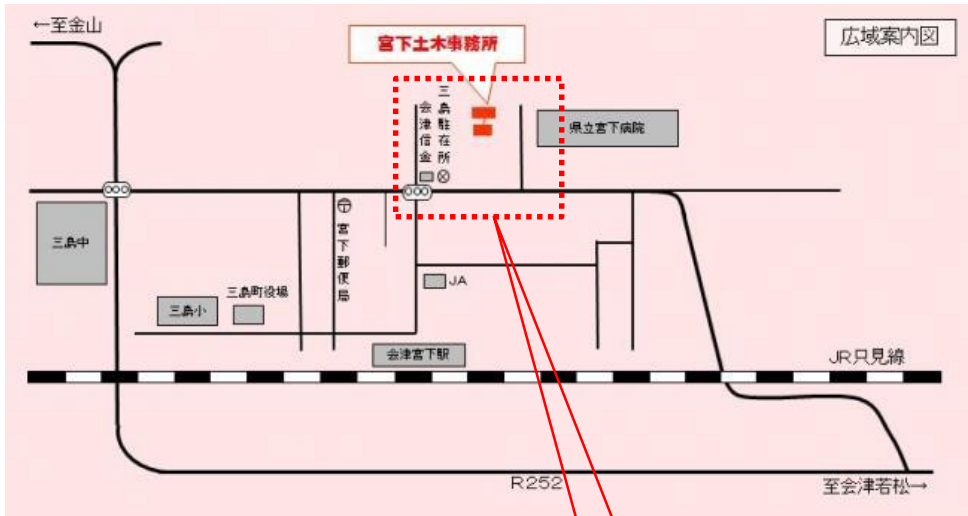
Instagram



Facebook



イメージキャラクター  
「若犬」



## 宮下土木事務所

〒969-7501

大沼郡三島町大字宮下字水尻1108

TEL : 0241-52-2311

FAX : 0241-52-2532

E-mail : miyashita.doboku@pref.fukushima.lg.jp