

市章	所在地	〒970-8686 いわき市平字梅本21番地	
	所在地標高	海拔 7.80m	
	T E L	0246-22-1111	F A X 0246-22-3662
	U R L	https://www.city.iwaki.lg.jp/	

キャッチフレーズ 誰もが「住んで良かった、住み続けたい」と思える魅力にあふれた「いわき」

市花 市木 市鳥	つつじ	PRキャラクター いわき ぶらっ だるま
	くろまつ かもめ	

区分	氏名(ふりがな)	任期満了日	報酬(月額)
市長(2期)	うちだ ひろゆき 之 広	令和11年9月27日	1,089.0千円
副市長	やまだ たけし 田 誠	令和11年10月6日	891.0千円
副市長	あんどう じゅうやす 藤 靖 雄	令和10年3月31日	891.0千円
議長	ながの やまひろ 永 山 宏 恵	令和10年9月30日	700.0千円
副議長	おの のぶ 野 茂	令和10年9月30日	660.0千円

有権者数 R8.3.1	男 125,054人	女 130,756人	計 255,810人
議員	(旧)法定上限 46人	条例定数 37人	衆議院議員選挙区 第4区
現員	37人	任期	令和10年9月30日

市の概要

(自然条件) いわき市は、福島県の東南端に位置し、南端は茨城県に接している。太平洋に面しているため、寒暖の差が比較的小さく、夏涼しく冬の降雪も稀であり、東北一の日照時間を誇る。

(産業・経済) 東北で2番目の製造品出荷額を占める工業を基幹的産業として、水産業、農林業、商業、観光サービス業など多様な産業が展開されている。整備が進む高速道や港湾などの広域交通体系を生かし、南東北の中核拠点都市としての基盤整備に努めている。

(観光・文化) 四季折々の渓谷美や約60kmに及ぶ海岸線には4ヶ所の海水浴場などの豊かな自然を有し、また、国宝白水阿弥陀堂や勿来の関などの史跡やアクアマリンふくしま、石炭・化石館、草野心平記念文学館などの観光文化施設、湯量豊富ないわき湯本温泉など、多様な観光資源が数多く存在する。

(伝統行事・伝統芸能) いわき市に古くから伝わるじゃんがら念仏踊をはじめ、御宝殿の稚児田楽、大和舞、獅子舞、流鏑馬祭、酉(とり)小屋、水祝儀など数多くの伝統芸能と伝統行事があり、いずれも大切に保存・伝承されている。

(特産品) いわき沖から水揚げされる海の幸を始め、カマボコ、みりん干し、ウニの貝焼きなどの加工品、梨、ねぎ、コンニャク等の農産物、伝統工芸品のいわき和紙、いわき絵のぼり等

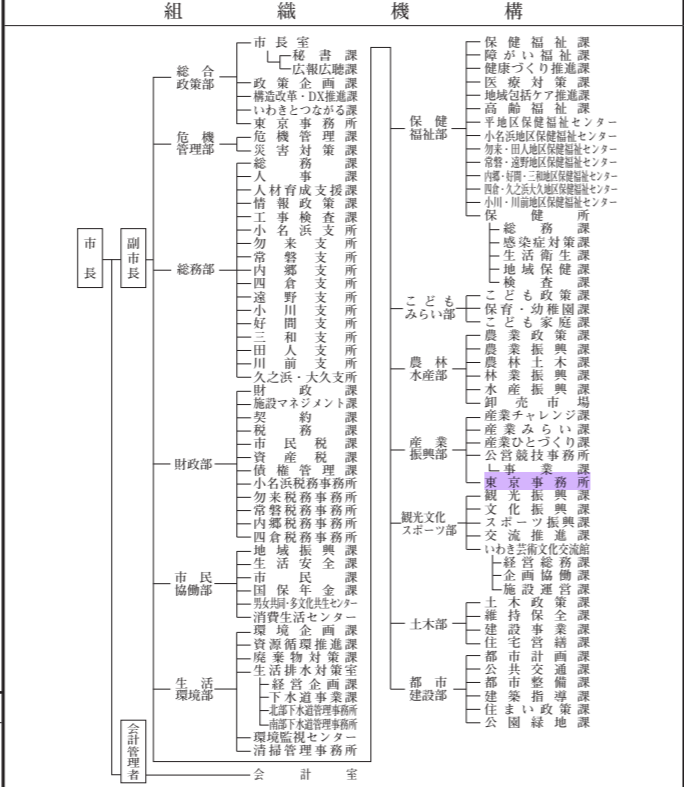
R8年度重点事業	1,976百万円
(震災以外) ○経済対策	20,807
〃 ○暮らしと経済を支える公共事業	47
〃 ○学力向上強化推進事業	12
〃 ○産前・産後ヘルパー派遣事業	3
〃 ○みんな集まれ! 保幼小体験交流事業	492
〃 ○大雨被害軽減集中対策プロジェクト推進事業	257
〃 ○命と暮らしを支える医療・介護人材確保事業	120
〃 ○公共交通・地域交通支援事業	12
〃 ○カーボンニュートラル・スタートアップ支援事業	20
〃 ○企業立地政策リデザイン事業	38
〃 ○農林水産業の担い手確保・人材育成支援事業	

主な地域開発区域指定状況	辺地 過疎 準過疎 山村 豪雪	特豪 農産 特農 原発	
職数	一般行政職員 1,633人 教育職員 60人	技能労務職員 73人 その他 2,008人	条例定数 4,318人
	R8合計 人	企業職員、税務職員、福祉職員、看護・保健職員等のほか、1年を超えて勤務する定数外職員を含む。	
	R4	R5	R6
	職員総数 3,758人	3,750人	3,755人
			R7 3,774人

区分	人口	うち15歳未満人口	うち65歳以上高齢者人口	世帯数	うち高齢者単身世帯数	面積
H17年調	354,492人	52,002人	79,472人	128,584世帯	10,717世帯	1,232.51km ²
H22年調	342,249人	46,776人	85,510人	128,722世帯	12,272世帯	人口密度
H27年調	350,237人	42,404人	98,323人	141,069世帯	15,978世帯	246人/km ²
R2年調	332,931人	37,979人	102,319人	141,411世帯	18,191世帯	
R7.1.1基住	303,171人	32,528人	98,641人	146,932世帯	高齢化率	32.54% 県下49位
産業別就業人口(R2年国調)	(2.6%) 3,704人	(31.1%) 45,009人	(66.3%) 95,906人	一人当たり 分 配 所 得 (R4年)	2,871千円 県下15位	

総合計画等の策定状況	名称	策定年月日	計画期間
	いわき市まちづくりの基本方針	令和3年2月2日	計画期間の定めなし

組織機構



一部事務組合等への加入状況
福島県市民交通災害共済組合
公立小野町地方総合病院企業団

職員総数	3,758人	3,750人	3,755人	3,774人
------	--------	--------	--------	--------

財政(普通会計)										
(1) 決算 (千円)										
区分	歳入	歳出	形式収支	実質収支	実質単年度収支	積立金現在高	うち財政調整基金	地方債現在高	翌年度以降債務負担行為残高	
R4決算	162,309,312	155,323,600	6,985,712	6,199,369	952,154	49,309,442	12,442,066	131,488,462	6,945,623	
R5決算	169,917,761	161,849,883	8,067,878	4,941,335	▲1,414,241	46,694,993	12,285,858	128,069,418	9,900,347	
R6決算	162,898,389	155,596,179	7,302,210	6,502,363	1,822,848	46,090,171	12,547,677	125,852,501	12,157,892	

(2) 指標 () は類似団体 (千円・%)										
区分	標準財政規模	財政力指数	経常収支比率	健全化判断比率				資金不足比率		
				実質赤字比率	連結実質赤字比率	実質公債費比率	将来負担比率	比率	備考(事業名等)	
R4決算	(82,428,907) 77,992,763	(0.78) 0.79	(92.0) 91.1	-	-	(5.2) 8.7	-	-	-	
R5決算	(84,259,013) 78,719,641	(0.76) 0.79	(93.0) 93.4	-	-	(5.2) 8.0	-	-	-	
R6決算	(86,214,994) 79,958,224	(0.76) 0.78	(93.2) 94.8	-	-	(5.2) 7.1	-	-	-	

(3) 主な歳入 () は構成比 (千円・%)										
区分	地方税	地方交付税	国庫支出金	県支出金	地方債	その他	計			
R4決算	(31.9) 51,799,226	(10.6) 17,252,853	(21.0) 34,158,493	(5.8) 9,447,573	(7.1) 11,593,246	(23.4) 38,057,921	(100.0) 162,309,312			
R5決算	(30.5) 51,853,520	(12.5) 21,245,172	(18.3) 31,038,149	(6.0) 10,274,535	(5.4) 9,213,739	(27.2) 46,292,646	(100.0) 169,917,761			
R6決算	(31.4) 51,150,501	(13.1) 21,376,200	(19.0) 30,965,475	(6.3) 10,251,317	(6.4) 10,502,542	(23.7) 38,652,354	(100.0) 162,898,389			

(4) 主な歳出 () は構成比 (千円・%)										
区分	人件費	物件費	補助費等	扶助費	公債費	普通建設事業費	その他	計		
R4決算	(14.6) 22,701,432	(17.3) 26,906,049	(9.8) 15,227,956	(22.2) 34,494,185	(8.2) 12,710,210	(10.0) 15,534,160	(17.9) 27,749,608	(100.0) 155,323,600		
R5決算	(13.7) 22,124,584	(15.7) 25,411,020	(11.8) 19,039,392	(23.1) 37,395,431	(7.9) 12,852,387	(7.4) 11,980,384	(20.4) 33,046,685	(100.0) 161,849,883		
R6決算	(15.5) 24,057,020	(17.5) 27,169,465	(9.2) 14,323,768	(24.9) 38,720,553	(8.4) 12,997,834	(9.8) 15,281,121	(14.8) 23,046,418	(100.0) 155,596,179		

(5) 税の徴収率(国民健康保険税除く) (%)											
R6決算	現年課税分	滞納繰越分	計	現年課税分のうち		R5決算	現年課税分	滞納繰越分	計	現年課税分のうち	
	98.8	23.9	96.4	市(町村)民税	固定資産税		98.7	25.7	96.5	市(町村)民税	固定資産税

公共施設整備状況										
道路延長	都市公園面積	公営住宅等	幼稚園	認定こども園	小学校	中学校	義務教育学校	高等学校	短大・大学	
3,521,172m	4,168,769m ²	7,669戸	1,676人	2,087人	14,870人	7,588人	一人	6,751人	2,090人	
老人ホーム	公民館	集会施設	診療所	病院	道路改良率	道路舗装率	永久橋比率	上水道普及率	下水道普及率	
2所	37館	28,587m ²	386所	25院	60.0%	73.1%	94.5%	97.9%	56.3%	

公営企業(R6決算)	() は法適用企業にあっては経常損益、法非適用企業は実質収支(千円)	主な郷土出身者
(法適用) 病院事業(▲486,515)	(法非適用)	草野心平(詩人)、小林研一郎(指揮者)、田口安男(画家)、若松光一郎(画家)、秋吉久美子(女優)、岡田美智子(プロゴルファー)、小林浩美(日本女子プロゴルフ協会会長)、酒井美紀(プロゴルファー)、山口太一(マンガ家)、皆川猿時(俳優)

今後の主要課題		主な立地企業
(震災以外) ○次世代を育てる～教育・子育て・地域づくり～ ○命・暮らしを守る～防災・医療・福祉/健康/地域共生社会～ ○まちの魅力を高める～まち(市街地/中山間)・DX/GX・地域交通～ ○豊かさを創る～産業・農林水産・観光/文化/スポーツ～ ○構造改革・DXを推進	(特色ある施策) ○暮らしと経済を支える公共事業 (姉妹都市) ○友好都市……中国・撫順市 ○国際姉妹都市……オーストラリア・タウンズビル市 アメリカ・ハワイ州カウアイ郡 ○親子都市……秋田県由利本荘市 ○兄弟都市……宮崎県延岡市	あすか製薬㈱、小名浜石油㈱、三菱マテリアル㈱、荒川化学工業㈱、ニチハ㈱、㈱タンガロイ、古藤工業㈱、㈱アルティア、小名浜吉野石膏㈱、古河電池㈱、クリナップ㈱、品川リフラ㈱、堺化学工業㈱、アルプスアルパイン㈱、日産自動車㈱、小名浜製錬㈱、㈱クレハ、いわき大王製紙㈱、日本製紙㈱、エステー㈱、オカモト㈱、㈱スタンレーいわき製作所、常磐興産㈱、㈱ハニーズ、東邦亜鉛㈱、有機合成薬品工業㈱、エリエールプロダクト㈱、東新工業㈱、第一三共㈱、東洋システム㈱、㈱永谷園フーズ、ミツエイ㈱