


市 章	所在地	〒966-8601 喜多方市字御清水東7244番地2	
	所在地標高	海拔 211.00m	
	T E L	0241-24-5206	F A X 0241-25-7073
	U R L	https://www.city.kitakata.fukushima.jp	

キャッチフレーズ	力強い産業 人が輝く 活力満ちる安心・快適なまち
----------	--------------------------

市 花	ひめさゆり	PRキャラクター	
市 木	飯豊スギ	みんべえ	
市 鳥	セキレイ		

区 分	氏 名(ふりがな)	任期満了日	報酬(月額)
市 長 (3期)	遠 藤 忠 一	令和12年2月11日	950.0千円
副 市 長	上 野 光 晴	令和9年3月31日	760.0千円
議 長	伊 藤 弘 明	令和9年4月29日	442.0千円
副 議 長	菊 地 と も こ	令和9年4月29日	390.0千円

市 の 概 要

(自然条件)
福島県西北部、会津盆地の北に位置し、北西に飯豊連峰の雄大な山並みが連なり、東には名峰磐梯山の頂を望む雄国山麓が裾野を広げ、豊かな自然に恵まれている。気候は、日本海側気候で年平均気温約11℃で、冬は寒冷で積雪は1~2m、多いところでは3mにも及ぶ豪雪地帯となっている。

(産業・経済)
非鉄金属、金属・機械、また良質な水、米をもとにした酒造業や桐材加工、漆器など伝統的な産業が多く、これらの産業や周辺町村を背景とし、会津地方では会津若松市に次ぐ第二の商圏を形成している。

(観光・文化)
毎年約180万人の観光客が訪れる観光都市で、雄国沼のニッコウキスゲ、飯豊連峰の高山植物、ヒメサユリの群生など豊かな自然を満喫でき、また、新宮熊野神社「長床」をはじめ願成寺、示現寺、竹屋観音寺、飯豊山神社など、仏都会津を象徴する国、県指定文化財を有する寺社が数多く残る。その他、「蔵の街並み」「喜多方ラーメン」「熱塩温泉」「日中温泉」「会津山都そば」「ハルーン体験」「化石発掘体験」「三ノ倉高原の花畑」「日中線のしだれ桜」など豊富な観光資源に恵まれている。

(伝統行事・伝統芸能)
400年以上の歴史を持つ小荒井・小田付の初市や市内各地で行われる歳の神(1月)、下柴・中村の彼岸獅子(3月)、半夏生前後に行われる慶徳稲荷神社のお田植まつり(7月)、会津大念仏撰取讃小沼・中ノ目地区の念仏踊り(8月)、上三宮三島神社の太々神楽(9月)等が伝えられている。

(特産品)
漆器、桐下駄、桐工芸品、竹細工、米、グリーンアスパラガス、ふくしま会津牛、清酒、味噌、醤油、たまりせんべい、喜多方ラーメン、そばなど。

R 8 年 度 重 点 事 業

(震災以外) ○新規就農者経営確立支援事業	2百万円
〃 ○箱わな購入支援事業補助金	2 〃
〃 ○全国醤油サミット事業	7 〃
〃 ○小・中学校給食費負担軽減事業	61 〃
〃 ○地域学校協働活動事業	17 〃
〃 ○第46回全日本中学選手権競漕大会	20 〃
〃 ○第35回全国市町村交流レガッタ喜多方大会	6 〃
〃 ○妊婦等支援事業(2事業)	25 〃
〃 ○保育対策総合支援事業	6 〃
〃 ○豊川・慶徳線道路整備事業	111 〃
〃 ○カーボンニュートラル実現重点対策加速化事業補助金	33 〃
(震災関連) ○農畜産物ブランド化・販路拡大推進事業	3 〃

主な地域開発区域指定状況

辺 地	過 疎	準過疎	山 村	豪 雪
特 豪	農 産	特 農	原 発	

区 分	人 口	うち15歳未満人口	うち65歳以上高齢者人口	世 帯 数	うち高齢者単身世帯数	面 積
H 17 年 調 査	56,396人	8,000人	16,600人	17,389世帯	1,532世帯	554.63km ²
H 22 年 調 査	52,356人	6,560人	16,459人	16,983世帯	1,797世帯	人口密度
H 27 年 調 査	49,377人	5,619人	16,674人	16,752世帯	2,077世帯	78人/km ²
R 2 年 調 査	44,760人	4,905人	16,479人	16,049世帯	2,274世帯	
R 7.1.1 基 住	43,519人	4,504人	16,418人	18,733世帯	高齢化率	37.73% 県下32位

産 業 別 就 業 人 口 (R2年国調)	(11.4%) 2,418人	(30.4%) 6,445人	(58.2%) 12,344人	一人当り分 配 所 得 (R4年)	2,482千円 県下37位
-----------------------	--------------------	--------------------	---------------------	-------------------	------------------

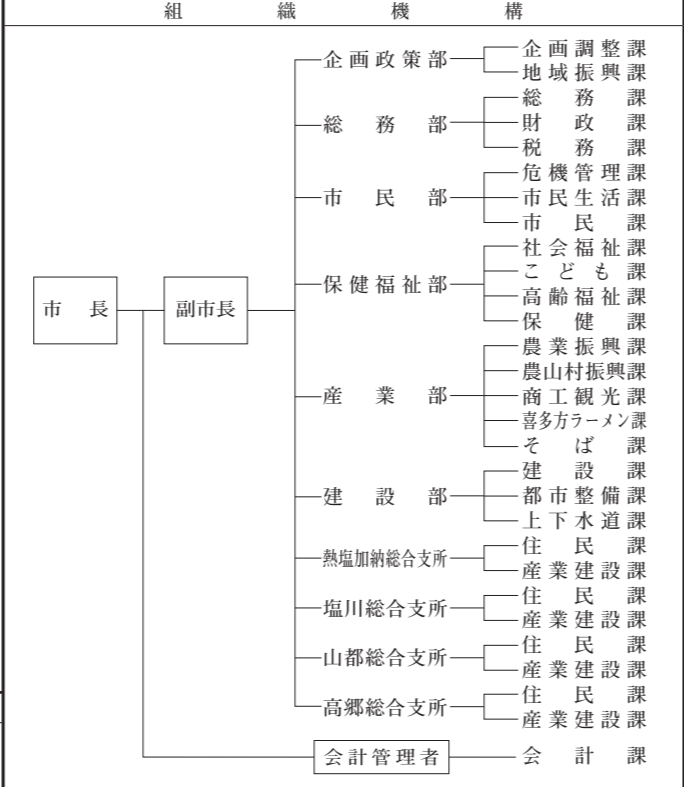
有権者数 R 8.3.1	男	17,684人	女	18,981人	計	36,665人
議 員	(旧)法定上限	30人	条例定数	22人	衆議院議員選挙区	
	現員	22人	任期	令和9年4月29日	第 3 区	

市 の 沿 革

昭29.3.31 合併により(市制施行) 喜多方町、松山村、上三宮村、岩月村、関榮村、熊倉村、慶徳村、豊川村が喜多方市となる。
昭29.3.31 合併により熱塩村、加納村、朝倉村の一部が熱塩加納村となる。
昭29.3.31 合体 山都町、相川村、早稲谷村、一ノ木村、朝倉村大字賢谷、沼ノ平が山都町となる。
昭29.7.1 合体 塩川町、堂島村、姥堂村、駒形村が塩川町となる。
昭30.3.1 境界変更 千咲村大字三津合(山都町へ)
昭30.3.31 合体 山郷村、高寺村、新郷村、千咲村が高郷村となる。
昭35.8.1 郡界変更 河沼郡から耶麻郡(高郷村)
平18.1.4 喜多方市、熱塩加納村、塩川町、山都町、高郷村が合併し喜多方市となる。

総 合 計 画 等 の 策 定 状 況

名 称	喜多方市総合計画(2017~2026)きたかた活力推進プラン	
策 定 年 月 日	平成29年3月13日	計 画 期 間
	平成29年度から令和8年度まで	



一 部 事 務 組 合 等 へ の 加 入 状 況

福島県市民交通災害共済組合	
喜多方地方広域市町村圏組合	

職 員	一般行政職員 369人	技能労務職員 8人	教育職員 3人	その他 120人	条例定数
R 8 合 計	625人				
人	[企業職員、税務職員、福祉職員、看護・保健職員等のほか、1年を超えて勤務する定数外職員を含む。]				
	R 4	R 5	R 6	R 7	
職 員 総 数	509人	508人	500人	503人	

財 政 (普通会計)										
(1) 決 算										(千円)
区 分	歳 入	歳 出	形 式 収 支	実 質 収 支	実質単年度収支	積立金現在高	うち 財政調整基金	地方債現在高	翌年度以降債務負担行為残高	
R 4 決算	29,888,252	29,091,749	796,503	699,765	▲ 413,749	4,132,405	1,876,643	26,384,258	2,729,297	
R 5 決算	29,671,703	29,234,149	437,554	311,170	▲ 1,386,136	3,133,161	879,102	26,156,325	2,425,779	
R 6 決算	29,517,946	29,125,900	392,046	357,249	▲ 276,781	2,133,266	556,242	25,631,184	1,507,237	

(2) 指 標 () は類似団体 (千円・%)

区 分	標準財政規模	財政力指数	経常収支比率	健全化判断比率				資金不足比率	
				実質赤字比率	連結実質赤字比率	実質公債費比率	将来負担比率	比率	備考(事業名等)
R 4 決算	(11,652,507) 15,432,271	(0.38) 0.37	(92.3) 98.2	-	-	(8.9) 6.3	61.0		
R 5 決算	(11,757,504) 15,330,635	(0.37) 0.37	(93.0) 99.1	-	-	(9.0) 6.6	65.3		
R 6 決算	(11,924,240) 15,621,442	(0.38) 0.37	(93.3) 97.1	-	-	(8.9) 6.9	76.1		

(3) 主 な 歳 入 () は構成比 (千円・%)

区 分	地 方 税	地 方 交 付 税	国 庫 支 出 金	県 支 出 金	地 方 債	そ の 他	計
R 4 決算	(16.4) 4,901,795	(35.8) 10,707,093	(15.8) 4,717,183	(7.2) 2,162,058	(6.7) 2,012,720	(18.0) 5,387,403	(100.0) 29,888,252
R 5 決算	(16.9) 5,003,587	(34.9) 10,360,383	(15.1) 4,469,964	(9.2) 2,722,591	(6.8) 2,026,749	(17.1) 5,088,429	(100.0) 29,671,703
R 6 決算	(16.3) 4,823,610	(37.8) 11,159,417	(13.6) 4,021,084	(9.1) 2,683,123	(6.0) 1,769,041	(17.1) 5,061,671	(100.0) 29,517,946

(4) 主 な 歳 出 () は構成比 (千円・%)

区 分	人 件 費	物 件 費	補 助 費 等	扶 助 費	公 債 費	普通建設事業費	そ の 他	計
R 4 決算	(17.6) 5,133,764	(14.5) 4,219,394	(16.4) 4,768,738	(15.9) 4,612,974	(8.2) 2,387,856	(10.2) 2,959,242	(17.2) 5,009,781	(100.0) 29,091,749
R 5 決算	(17.2) 5,035,607	(14.0) 4,102,613	(15.2) 4,439,949	(16.5) 4,834,670	(8.0) 2,347,866	(11.0) 3,226,139	(17.9) 5,247,305	(100.0) 29,234,149
R 6 決算	(18.4) 5,357,721	(13.9) 4,040,020	(14.3) 4,157,867	(16.7) 4,857,865	(8.2) 2,394,404	(9.9) 2,892,850	(18.6) 5,425,173	(100.0) 29,125,900

(5) 税 の 徴 収 率 (国民健康保険税除く) (%)

R 6 決算	現 年 課 税 分	滞 納 繰 越 分	計	現年課税分のうち		R 5 決算	現 年 課 税 分	滞 納 繰 越 分	計	現年課税分のうち	
	98.9	20.8	96.7	市(町村)民税	固定資産税		99.4	98.9			

公 共 施 設 整 備 状 況

道 路 延 長	都 市 公 園 面 積	公 営 住 宅 等	幼 稚 園	認 定 こ ど も 園	小 学 校	中 学 校	義 務 教 育 学 校	高 等 学 校	短 大 ・ 大 学
1,040,148m	283,701m ²	788戸	4園 85人	10園 355人	16校 1,979人	7校 1,015人	一校 一人	2校 671人	一校 一人
老人ホーム	公 民 館	集 会 施 設	診 療 所	病 院	道 路 改 良 率	道 路 舗 装 率	永 久 橋 比 率	上 水 道 普 及 率	下 水 道 普 及 率
一 所	16館	14,577m ²	6床	824床	80.5%	76.3%	98.2%	90.9%	43.5%

公 営 企 業 (R 6 決 算) () は法適用企業にあっては経常損益、法非適用企業は実質収支(千円)

(法 適 用)	(法 非 適 用)	主 な 郷 土 出 身 者
水 道 事 業 (▲30,514)		瓜生岩子(社会慈善家)、蓮沼門三(修養団創設者)

今 後 の 主 要 課 題

(震災以外) ○地域の特性を生かした力強い産業づくり ○地域を支え未来を拓く人づくり ○安全・安心、思いやりのある、人にやさしいまち・くらしづくり ○自然との共生と元氣なふるさとづくり	(特色ある施策) ○花でもてなすまちづくり(三ノ倉高原花畑・日中線しだれ桜桜並木等) ○グリーン・ツーリズム推進事業 ○ラーメン・そば・地酒・100年フード等振興事業 ○喜多方市づくりの指針推進事業	(姉妹都市) アメリカ合衆国オレゴン州ウィルソン ビル市 (友好都市) 東京都東大和市、千葉県香取市 中華人民共和国江蘇省宿遷市
(震災関連) ○風評被害対策		㈱レゾナック喜多方事業所、㈱レゾナック軽金属、本田金属技術㈱喜多方工場、日吉工業㈱、パナソニックソーラーアモルトン㈱、特殊精機㈱、三井金属パーライト㈱喜多方工場、ニューロン工業㈱喜多方工場、共和ハーモテック㈱福島工場、ケミコン東日本マテリアル㈱喜多方工場、高遠工業㈱喜多方工場、秋元工業㈱、㈱エクセディ福島、㈱岡野エレクトロニクス東北工場、カーシーカシマ㈱、㈱アクシス、清水食品㈱喜多方工場、マツモトプレジジョン㈱、㈱ヘイワモールド、JUKI会津㈱、㈱カナメ喜多方工場、柏平繊維工業㈱、㈱北越メタル喜多方工場、三神精工㈱喜多方工場、会津日本無機㈱、㈱ベスト、㈱河京、羽入縫製㈱