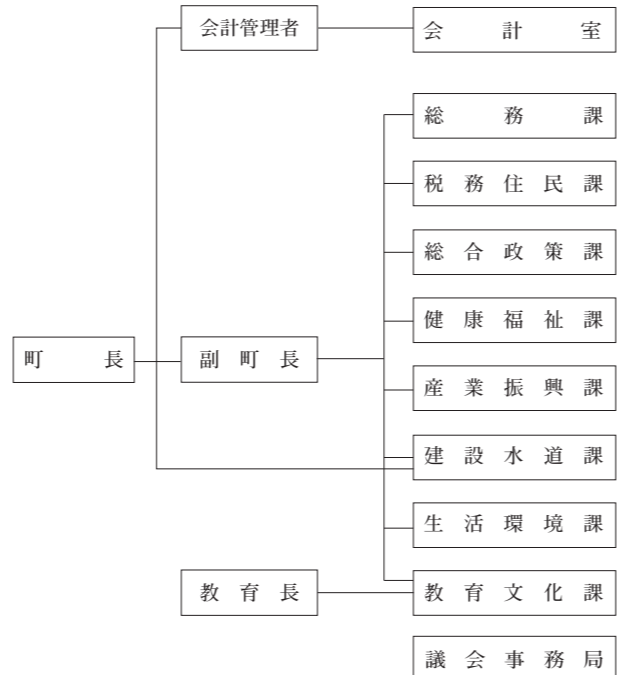


14	こ 桑	おり 折	まち 町	コード番号	073016	類型	Ⅲ - 1						
町章	所在地	〒960-1692 伊達郡桑折町大字谷地字道下22番地7			区分	人口	うち15歳未満人口	うち65歳以上高齢者人口	世帯数	うち高齢者単身世帯数	面積		
	所在地標高	海拔 95.20m			H 17年調	13,411人	1,726人	3,631人	4,055世帯	250世帯	42.97km ²		
	T E L	024-582-2111	F A X	024-582-2479	H 22年調	12,853人	1,547人	3,926人	4,055世帯	295世帯	人口密度		
	U R L	https://www.town.koori.fukushima.jp/			H 27年調	12,271人	1,353人	4,269人	4,276世帯	461世帯	255人/km ²		
キャッチフレーズ	住み続けたいまち 住みたいまち 桑折 の実現を目指して												
町花	モモ		P Rキャラクター		産業別就業人口 (R2年国調)	第1次産業 (13.0%) 733人		第2次産業 (28.0%) 1,581人		第3次産業 (59.0%) 3,326人		一人当たり所得 (R4年)	2,605千円 県下30位
町木	カヤ、アカマツ		ホタペー			有権者数 R8.3.1		男	4,559人	女	4,837人	計	9,396人
町鳥	カッコウ				議員		(旧)法定上限	22人	条例定数	12人	衆議院議員選挙区		
区分	氏名(ふりがな)	任期満了日		報酬(月額)		町の沿革							
町長(4期)	たか 高 橋 のぶ 博	令和8年9月29日		846.0千円		昭30.1.1合併 桑折町、睦合村、半田村、伊達崎村							
副町長	た 田 中 か 香 代 子	令和10年3月31日		676.0千円		総合計画等の策定状況							
議長	はら 原 りん 賢 志	令和9年10月13日		338.0千円		名 称 献上桃の郷こおり 未来躍動プラン							
副議長	かわ 川 な しず 子	令和9年10月13日		254.0千円		策 定 年 月 日 令和3年9月13日 計 画 期 間 令和4年度から令和13年度まで							
町の概要													
(自然条件) 本町は、福島市から13km、町の西北部一帯は半田山等の山岳地帯であり、町の中央部は信達平野より一段高く丘陵地帯となっている。西に産ヶ沢川、東南には阿武隈川が南から東へと迂回して流れており、平坦地は、沖積層で地味肥沃である。													
(産業・経済) 農業は、稲作ともも、りんごを主体とした果樹産地として活況を呈し、近年は、施設野菜の栽培も増加している。特にももの「あかつき」は平成6年から連続して、県の皇室献上品として選ばれている。工業は、食品加工、紙加工、電気、機械製造業、精密機械加工の企業があるが、さらに企業の誘致と既設工場の育成を図る。													
(観光・文化) 半田沼を一望しながら森林浴が楽しめる緑豊かな半田山自然公園、春には桃源郷のように一面に咲き誇る桃の花、初夏にはイルミネーションのように光を放ち乱舞するゲンジボタル、明治16年に建築し擬洋風官営建築の優品として国の重要文化財指定の旧伊達郡役所、仙台伊達藩につながる伊達家初代朝宗以来の居城と言われる国指定史跡の桑折西山城跡、明治時代の寵児・五代友厚が経営に携わった日本三大銀山の一つである半田銀山跡、清流産ヶ沢川の河畔にたたずむ美肌の湯うぶかの郷など、豊かな自然と多彩な歴史・文化を感じることができる。													
(伝統行事・伝統芸能) 堰東京祇園囃子は、京都祇園囃子の流れをくみ、今から約170年前の文化年間に伝承されてきたもので、貴重な日本芸能として昭和48年に町の無形文化財として第1号の指定となる。													
(特産品) もも、りんご、ぶどう、いちご、あんぼ柿、米、至福の桃ソルベ、至福の桃グミ、至福の桃飲むこんにやくゼリー、純米吟醸酒「辛口桑折」、味噌、醤油、香村こけし、伊達焼													
R 8 年 度 重 点 事 業													
(震災以外)○「献上桃の郷」産地維持・農家所得向上事業 36百万円 〃 ○空家対策事業 14 〃 〃 ○森林環境保全事業 47 〃 〃 ○こおり健康楽会事業(ウェルビーイング他) 4 〃 〃 ○「桑折版ネウボラ」推進事業 31 〃 〃 ○GIGAスクール構想関連事業 131 〃 〃 ○学力向上対策事業 32 〃 〃 ○給食費無償化事業 57 〃 〃 ○献上桃の郷こおりシティブロモーション事業 27 〃 〃 ○奥州こおり宿楽市・楽座with盆フェス 10 〃 〃 ○(仮称)歴史観光交流センター整備事業 319 〃 〃 ○移住定住促進関連事業 19 〃													
主な地域開発区域指定状況													
辺地	過疎	準過疎	山村	豪雪	職 員	一般行政職員 85人	技能労務職員 0人	教育職員 14人		その他 21人	条例定数		
特 豪	農 産	特 農	原 産		R8合計	企業職員、税務職員、福祉職員、看護・保健職員等のほか、1年を超えて勤務する定数外職員を含む。					156人		
					人								
					R4	R5	R6	R7					
					職員総数	129人	126人	123人	120人				



一部事務組合等への加入状況

- 伊達地方衛生処理組合
- 伊達地方消防組合
- 公立藤田病院組合
- 福島県伊達郡国見町桑折町有北山組合
- 福島地方水道用水供給企業団

職 員	一般行政職員 85人	技能労務職員 0人	教育職員 14人	その他 21人	条例定数
数	R8合計	企業職員、税務職員、福祉職員、看護・保健職員等のほか、1年を超えて勤務する定数外職員を含む。			156人
	人				
	R4	R5	R6	R7	
	職員総数	129人	126人	123人	120人

14	こ 桑	おり 折	まち 町	14							
財 政(普通会計)											
(1) 決 算 (千円)											
区 分	歳 入	歳 出	形 式 収 支	実 質 収 支	実質単年度収支	積立金現在高	うち財政調整基金	地方債現在高	翌年度以降債務負担行為残高		
R 4 決算	7,495,459	7,054,553	440,906	433,861	▲ 148,901	2,522,956	1,420,566	4,770,718	174,616		
R 5 決算	6,381,871	6,176,383	205,488	151,712	▲ 280,904	2,984,979	1,641,811	4,354,276	166,125		
R 6 決算	6,652,547	6,376,830	275,717	255,613	105,146	3,008,954	1,719,055	4,085,151	211,425		
(2) 指 標 () は類似団体 (千円・%)											
区 分	標準財政規模	財政力指数	経常収支比率	健全化判断比率				資金不足比率			
				実質赤字比率	連結実質赤字比率	実質公債費比率	将来負担比率	比率	備考(事業名等)		
R 4 決算	(4,751,033) 3,766,122	(0.44) 0.44	(86.6) 87.6	-	-	(8.4) 9.2	5.4				
R 5 決算	(4,906,372) 3,815,845	(0.46) 0.42	(88.3) 89.4	-	-	(8.5) 9.4	-				
R 6 決算	(4,993,601) 3,907,891	(0.47) 0.42	(88.8) 88.5	-	-	(8.2) 8.8	-				
(3) 主 な 歳 入 () は構成比 (千円・%)											
区 分	地 方 税	地 方 交 付 税	国 庫 支 出 金	県 支 出 金	地 方 債	そ の 他	計				
R 4 決算	(18.4) 1,377,869	(35.9) 2,687,986	(16.0) 1,200,362	(7.1) 529,219	(5.1) 380,990	(17.6) 1,319,033	(100.0) 7,495,459				
R 5 決算	(21.9) 1,400,579	(38.5) 2,455,606	(12.1) 771,333	(5.4) 343,500	(0.9) 55,700	(21.2) 1,355,153	(100.0) 6,381,871				
R 6 決算	(21.4) 1,422,523	(36.6) 2,432,758	(10.9) 721,979	(9.7) 646,714	(2.4) 161,300	(19.0) 1,267,273	(100.0) 6,652,547				
(4) 主 な 歳 出 () は構成比 (千円・%)											
区 分	人 件 費	物 件 費	補 助 費 等	扶 助 費	公 債 費	普通建設事業費	そ の 他	計			
R 4 決算	(18.4) 1,296,444	(18.1) 1,277,790	(10.8) 762,046	(8.7) 613,869	(6.7) 472,629	(9.3) 656,086	(28.0) 1,975,689	(100.0) 7,054,553			
R 5 決算	(21.9) 1,350,112	(17.7) 1,092,606	(11.4) 704,068	(11.2) 688,989	(7.9) 486,378	(7.2) 447,619	(22.8) 1,406,611	(100.0) 6,176,383			
R 6 決算	(23.0) 1,467,954	(18.7) 1,195,529	(13.8) 879,136	(11.6) 741,738	(6.9) 442,706	(12.9) 820,676	(13.0) 829,091	(100.0) 6,376,830			
(5) 税 の 徴 収 率 (国民健康保険税除く) (%)											
R 6 決算	現 年 課 税 分	滞 納 繰 越 分	計	現年課税分のうち		R 5 決算	現 年 課 税 分	滞 納 繰 越 分	計	現年課税分のうち	
	99.5	36.1	98.3	市(町村)民税	固定資産税		99.4	27.8	98.1	市(町村)民税	固定資産税
公共施設整備状況											
道 路 延 長	都 市 公 園 面 積	公 営 住 宅 等	幼 稚 園	認 定 こ ど も 園	小 学 校	中 学 校	義 務 教 育 学 校	高 等 学 校	短 大 ・ 大 学		
301,158m	127,157㎡	160戸	1園	1園	4校	1校	－校	－校	－校		
老人ホーム	公 民 館	集 会 施 設	診 療 所	病 院	道 路 改 良 率	道 路 舗 装 率	永 久 橋 比 率	上 水 道 普 及 率	下 水 道 普 及 率		
－所	4館	447㎡	0床	0床	50.7%	56.9%	95.8%	97.3%	50.3%		
公営企業(R6決算) () は法適用企業にあっては経常損益、法非適用企業は実質収支(千円)					主 な 郷 土 出 身 者						
(法 適 用)					(法 非 適 用)					(故)角田文衛(旧京都平安博物館長) メイジー・ケイコ・ヒロノ(現アメリカ合衆国上院議員) 新房昭之(アニメ監督) 浅野 勉(画家) 宮本明彦(漫画家)	
今 後 の 主 要 課 題										主 な 立 地 企 業	
(震災以外) ○農業後継者の育成強化、新規就農者の確保・支援 ○SDGsを原動力とした地方創生の推進 ○人口減少対策(移住・定住促進) ○観光誘客プロモーション関係・交流人口の拡大 ○伊達桑折IC周辺土地利用推進と企業誘致 ○心と体の健康づくり・生きがいづくり ○質の高い教育環境の提供、ICTを活用した教育の本格化 ○子ども・子育て支援事業の推進 ○健康・体力づくりを目指す生涯スポーツの推進					(特色ある施策) ○「献上桃の郷」産地維持・継承事業 ○移住定住支援事業 ○有害鳥獣対策事業(クマ対策緩衝帯設置) ○学力向上対策事業 ○桑折版ネウボラ事業 ○給食費無償化事業 (姉妹都市) ○アメリカ合衆国ケンタッキー州 エリザベスタウン市					曙ブレーキ福島製造(株)、フクシマフーズ(株)、(株)福島フソー、吉川紙業(株)、(株)日下部工業所、(株)三栄精機製作所、(株)山又製作所、(株)デイリー開発福島、山吉青果食品(株)、旭計器(株)福島工場、(株)サンコウ福島工場、渡辺電機工業(株)福島工場、Astemo(株)福島工場、(株)ロジコム福島北物流センター、福興産業(株)	